

令和 8年 5月 8日

浜松市地域公共交通会議運賃協議部会 会長

事業者名 浜松市浜名区北行政センター  
代表 所長 藤田 裕

## 浜松市地域公共交通会議運賃協議部会への協議依頼

浜松市地域公共交通会議運賃協議部会にて、下記の事項の協議をお願いしたく、依頼いたします。

### 1. 協議依頼事項

- 引佐地域バスの運賃について
- 細江地域バスの運賃について
- 浜松北地域バスの運賃について

### 2. 理由・目的

- 引佐地域バス 運行経費上昇により運賃を値上げするため、協議を依頼します。
- 細江地域バス 運行経費上昇により運賃を値上げするため、協議を依頼します。
- 浜松北地域バス 運行経費上昇により運賃を値上げするため、協議を依頼します。

### 3. 改定後の運賃

引佐地域バス（なおとら線）	400円～1,000円
（つつじ線）	300円～ 700円
細江地域バス	400円～ 600円
浜松北地域バス	300円～ 700円

### 4. 交通検討会の開催

- 名称：引佐地域交通検討会  
日時：令和7年12月1日  
意見：運行経費は高騰しており、運賃値上げはやむを得ない
- 名称：細江地域交通検討会  
日時：令和7年11月17日  
意見：運行経費は高騰しており、運賃値上げはやむを得ない
- 名称：滝沢鷺沢交通推進委員会  
日時：令和7年10月22日  
意見：運行経費は高騰しており、運賃値上げはやむを得ない

## いなさみどりバスなおとら線運賃表 (R6.10～R8.9)

### 運賃基準

乗 車 距 離			運 賃
0.0km	～	3.9km	300円
4.0km	～	6.3km	400円
6.4km	～	8.8km	500円
8.9km	～	11.7km	600円
11.8km	～	15.4km	700円
15.5km	～	19.9km	800円
20.0km	～	24.3km	900円

※表記運賃は大人(中学生以上)運賃

※小人(小学生以下)運賃は表記運賃の半額



## いなさみどりバスなおとら線運賃表 (R8.10～R10.9)

### 運賃基準

乗 車 距 離			運 賃	改定額
0.0km	～	3.9km	400円	+100円
4.0km	～	6.3km	500円	+100円
6.4km	～	8.8km	600円	+100円
8.9km	～	11.7km	700円	+100円
11.8km	～	15.4km	800円	+100円
15.5km	～	19.9km	900円	+100円
20.0km	～	24.3km	1,000円	+100円

※表記運賃は大人(中学生以上)運賃

※小人(小学生以下)運賃は表記運賃の半額

## いなさみどりバスつつじ線運賃表(R6.10～R8.9)

### 運賃基準

乗車距離		運賃
0.0km	～ 2.9km	200円
3.0km	～ 5.5km	300円
5.6km	～ 8.6km	400円
8.7km	～ 11.7km	500円
11.8km	～	600円

※表記運賃は大人(中学生以上)運賃

※小人(小学生以下)運賃は表記運賃の半額



## いなさみどりバスつつじ線運賃表(R8.10～R10.9)

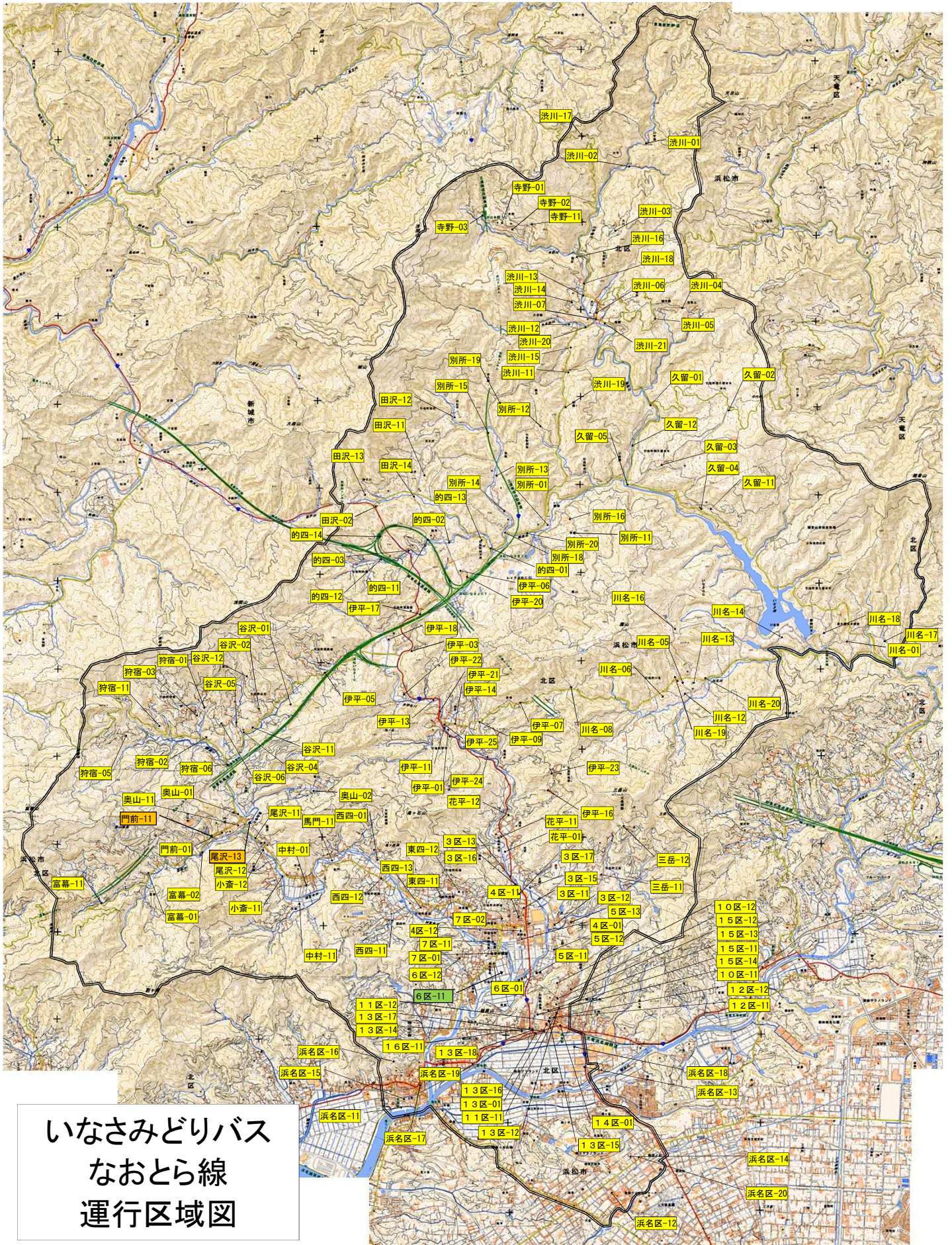
### 運賃基準

乗車距離		運賃	改定額
0.0km	～ 2.9km	300円	+100円
3.0km	～ 5.5km	400円	+100円
5.6km	～ 8.6km	500円	+100円
8.7km	～ 11.7km	600円	+100円
11.8km	～	700円	+100円

※表記運賃は大人(中学生以上)運賃

※小人(小学生以下)運賃は表記運賃の半額

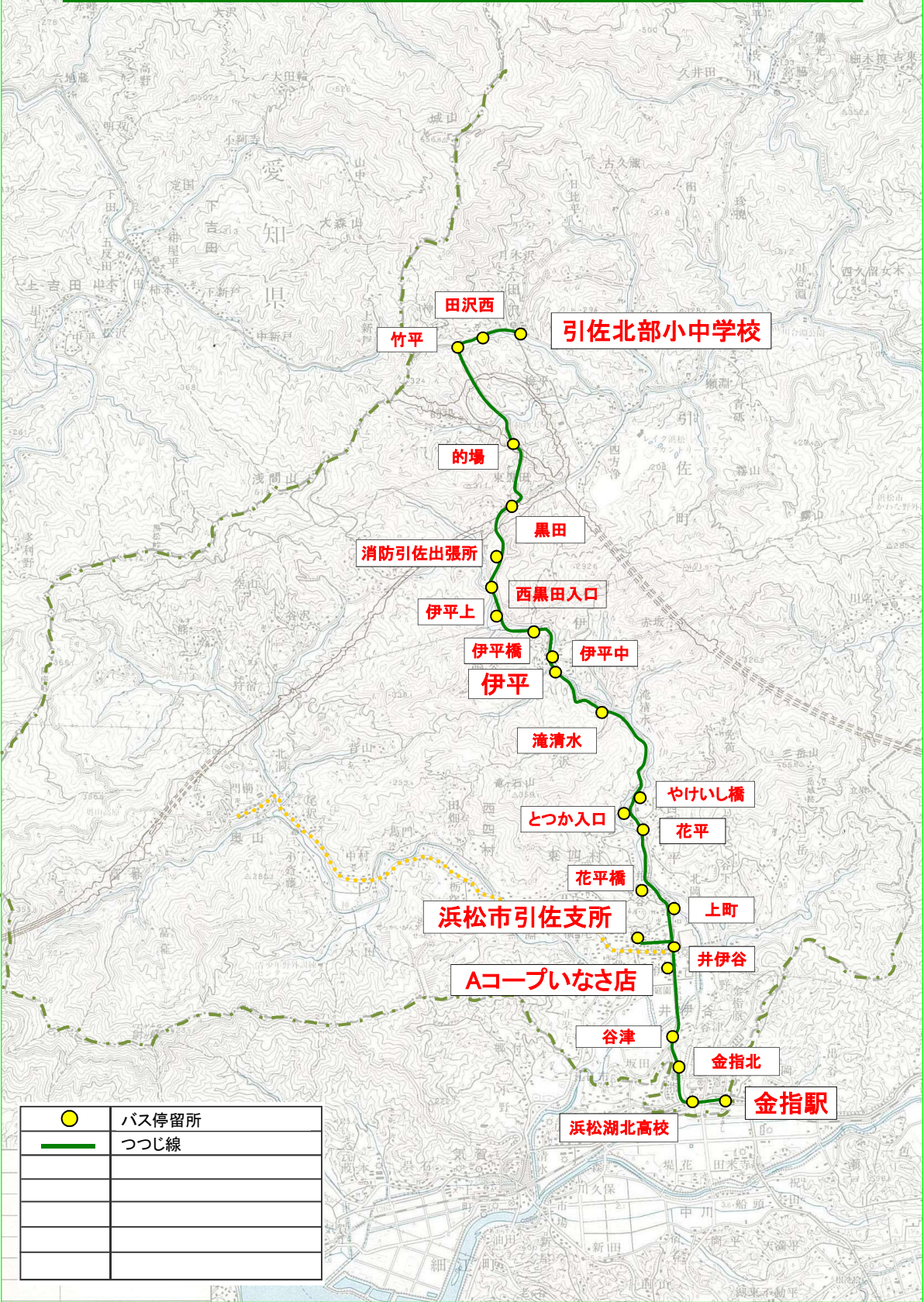




いなさみどりバス  
 なおとら線  
 運行区域図

●つつじ線 (12.7Km) 運行路線図

月～金曜日



- 田沢西
- 竹平
- 引佐北部小中学校
- 的場
- 消防引佐出張所
- 黒田
- 伊平上
- 西黒田入口
- 伊平橋
- 伊平中
- 伊平
- 滝清水
- やけいし橋
- とつか入口
- 花平
- 花平橋
- 浜松市引佐支所
- 上町
- Aコープいなさ店
- 井伊谷
- 谷津
- 金指北
- 金指駅
- 浜松湖北高校