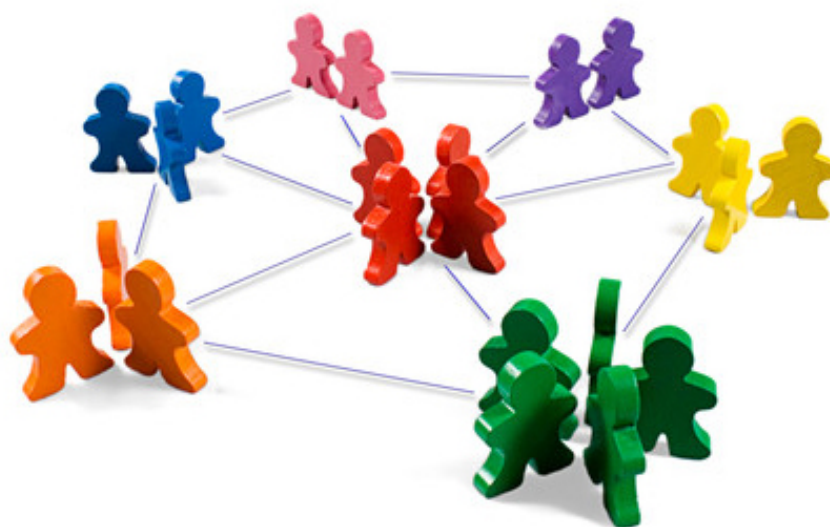



蒲 協働センター 地域カルテ



 浜松市蒲協働センター

令和 8 年 4 月作成

—目次—

- 1 概要
 - 2 蒲協働センター内で地域づくりに取り組む地域包括的な団体
 - 3 面積と人口
 - 4 年齢と構成（3区分人口）
 - 5 世帯数
 - 6 自治会数
 - 7 小中学校と児童数
 - 8 指定避難所
 - 9 主な施設
 - 10 協働センターの概要
 - 11 参照データ一覧
- 別冊 区政運営方針
- 別冊 浜松市の将来推計人口（平成25年3月推計）【小学校区別】

1 概要

(1) 蒲地区の概要

蒲地区は、10町11自治会で構成され、約20,500人の市民が住んでいる。

面積は3,6842k㎡、人口密度は1k㎡あたり5,690人である。

古い文化と歴史を持つ蒲地区は日本史上明記されているところでもあり、野際遺跡（宮竹町）の発掘調査では弥生時代前期と推定される水田のあとが発見され、弥生時代からこの地に人が住み続けていたと思われる。

明治22年（1889）の町村制施工により神立村、将監名村、西塚村、上西村、丸塚村、上新屋村、植松村、宮竹村、大蒲村、下村の十か村が統合し長上郡蒲村が誕生した。

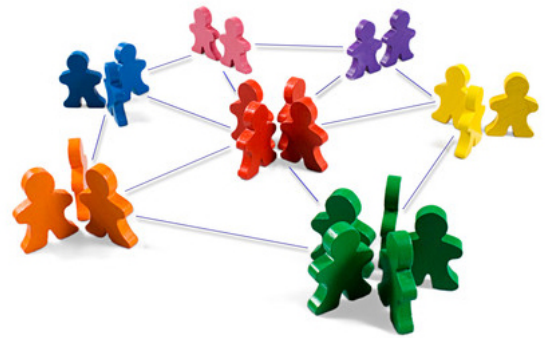
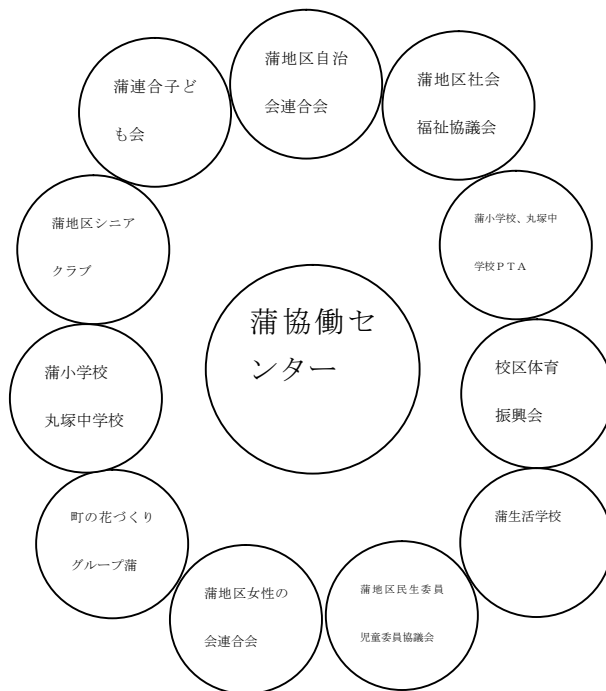
その後、郡制変更に伴い浜名郡蒲村となり、昭和14年（1939）に合併、昭和15年より現在の町名を名乗るようになった。当時の人口は約3,900人であった。

中心部に隣接していることもあり、多くの住宅が密集する地域であり、近年の大型店の出店に伴い、新しい大型商業施設も充実してきている。

(2) 蒲地区の特徴

- ・ 中心市街地から至近
- ・ 蒲神明宮・蒲神明宮例大祭
- ・ 大型商業施設
- ・ 芳川と自然

2 地域づくりに取り組む地域包括的な団体



(1) 団体詳細

団体名称
蒲地区自治連合会
蒲地区社会福祉協議会
町の花づくりグループ 蒲会長
蒲地区女性の会連合会
蒲地区民生児童委員協議会
蒲地区シニアクラブ
蒲体育振興会
蒲小学校PTA
丸塚中学校PTA
蒲連合子ども会
蒲生活学校代表

3 人口

(1) 蒲地区の人口推移（各年度4月1日時点）

(単位：人、%)

	令和3年度	令和4年度	令和5年度	令和6年度	令和7年度
市全体	797,983	793,606	790,580	786,792	781,011
東地域全体	130,257	129,848	129,555	128,779	128,099
蒲地区	20,620	20,543	20,465	20,465	20,139
蒲 / 東地域	15.8%	15.8%	15.7%	15.9%	15.7%

(2) 町別の人口推移（各年度4月1日時点）

	令和3年度	令和4年度	令和5年度	令和6年度	令和7年度
神立町	1,696	1,659	1,661	1,646	1,640
将監町	999	1,003	986	963	935
植松町	2,891	2,849	2,859	2,840	2,833
子安町	1,785	1,804	1,760	1,742	1,786
大蒲町	2,633	2,591	2,584	2,567	2,531
宮竹町	1,203	1,205	1,234	1,208	1,206
西塚町	1,015	1,010	997	952	955
丸塚町	2,608	2,570	2,581	2,582	2,521
上新屋町	1,770	1,771	1,752	1,767	1,746
上西町	4,020	4,081	4,051	4,005	3,986
計10町	20,620	20,543	20,465	20,272	20,139

4 年齢構成（3区分人口）

（1）市全体の年齢別人口推移（各年度4月1日時点）

（単位：人、％）

	令和3年度	令和4年度	令和5年度	令和6年度	令和7年度
0～14歳	102,304	100,051	97,349	94,639	91,846
	12.82%	12.16%	12.31%	12.03%	11.75%
15～64歳	472,556	469,171	468,078	465,732	462,884
	59.22%	59.12%	59.20%	59.19%	59.26%
65歳～	223,078	224,384	225,153	226,421	226,281
	27.96%	28.27%	28.47%	28.78%	28.97%

（2）蒲地区の年齢別人口推移（各年度4月1日時点）

（単位：人、％）

	令和3年度	令和4年度	令和5年度	令和6年度	令和7年度
0～14歳	2,815	2,719	2,659	2,522	2,480
	13.7%	13.3%	13.1%	12.4%	12.3%
15～64歳	13,225	13,218	13,225	13,121	13,017
	64.1%	64.3%	64.5%	64.7%	64.6%
65歳～	4,580	4,606	4,599	4,629	4,642
	22.2%	22.4%	22.4%	22.8%	23.0%
計	20,620	20,543	20,483	20,272	20,139
	100%	100%	100%	100%	100%

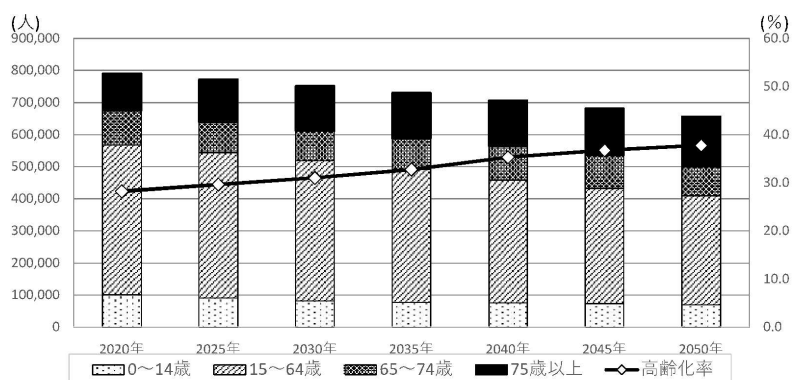
（3）令和7年度 町別人口に対する年齢割合（4月1日時点）

（単位：％）

	0歳～14歳	15歳～64歳	65歳～
全 市	11.7	59.2	28.9
蒲 地区	12.4	64.7	22.8
神 立 町	15.0	63.1	21.8
将 監 町	11.8	65.8	22.1
植 松 町	10.9	63.8	25.1
子 安 町	11.9	57.5	30.4
大 蒲 町	11.1	68.5	20.3
宮 竹 町	14.4	64.7	20.8

西塚町	16.8	65.8	22.1
丸塚町	11.9	65.8	22.1
上新屋町	10.9	63.8	25.1
上西町	13.8	65.0	21.1

(参考) 将来推計人口



区分	2020年	2025年	2030年	2035年	2040年	2045年	2050年
総数	790,718	772,254	752,174	730,724	707,669	683,036	657,052
年少人口	101,737 (13%)	90,777 (12%)	81,542 (11%)	77,078 (11%)	75,654 (11%)	73,478 (11%)	69,454 (11%)
生産年齢人口	465,944 (59%)	452,614 (59%)	437,236 (58%)	414,501 (57%)	382,159 (54%)	358,451 (52%)	339,253 (52%)
老年人口 : 65歳以上	223,037 (28%)	228,863 (30%)	233,396 (31%)	239,145 (33%)	249,856 (35%)	251,107 (37%)	248,345 (38%)
[75歳以上]	[116,297] (15%)	[133,864] (17%)	[141,513] (19%)	[142,940] (20%)	[143,670] (20%)	[147,145] (22%)	[157,229] (24%)
高齢化率	28.2	29.6	31.0	32.7	35.3	36.8	37.8
従属人口割合	69.7	70.6	72.0	76.3	85.2	90.6	93.7
老年化指数	219.2	252.1	286.2	310.3	330.3	341.7	357.6

【用語解説】

年少人口	0～14歳の人口
生産年齢人口	15～64歳の人口
老年人口	65歳以上の人口
高齢化率	総人口に対する老年人口の比率 【高齢化率 = (老年人口 ÷ 総人口) × 100】
従属人口割合	人口統計学において、年少人口と老年人口を合わせて従属人口と呼ぶ。その年齢層の人口が、経済的及び社会的に生産年齢人口に依存しているという意味。 【従属人口割合 = (年少人口 + 老年人口) ÷ 生産年齢人口 × 100】
老年化指数	高齢化を図る指標で、年少人口に対する老年人口の比率 【老年化指数 = (老年人口 ÷ 年少人口) × 100】

5 世帯数

(1) 蒲地区の世帯数推移（各年度4月1日時点）

（単位：世帯、％）

	令和3年度	令和4年度	令和5年度	令和6年度	令和7年度
市全体	346,110	348,361	352,522	356,064	358,438
東地域全体	55,815	56,332	57,089	57,537	57,920
蒲地区	9,449	9,519	9,621	9,726	9,702
蒲 / 東地域	16.9%	16.8 %	16.8%	16.8%	16.8%

(2) 町別の世帯数推移（各年度4月1日時点）

（単位：世帯）

	令和3年度	令和4年度	令和5年度	令和6年度	令和7年度
神立町	741	737	751	763	761
将監町	441	453	447	458	429
植松町	1,565	1,553	1,572	1,593	1,597
子安町	845	860	856	860	891
大蒲町	1,202	1,194	1,209	1,209	1,206
宮竹町	470	488	514	520	528
西塚町	440	447	443	434	434
丸塚町	1,224	1,217	1,254	1,278	1,242
上新屋町	771	790	787	813	799
上西町	1,750	1,780	1,791	1,798	1,815
計10町	9,449	9,519	9,621	9,726	9,702

6 地域の自治会数（11団体）

神立町	将監町	植松町	子安町	大蒲町	宮竹町
西塚町	丸塚町	上新屋町	上西町	子安団地	

※子安町は子安町自治会と子安団地自治会に分かれている。

7 小学校、中学校（各年度5月1日時点）

（1）蒲小学校児童数の推移

（単位：人）

学校名	令和3年度	令和4年度	令和5年度	令和6年度	令和7年度
蒲小学校	1,034	1,051	1,026	974	974

（2）丸塚中学校生徒数の推移

（単位：人）

学校名	令和3年度	令和4年度	令和5年度	令和6年度	令和7年度
丸塚中学校	573	507	507	546	559

8 指定避難場所（最寄りの避難場所）

※最寄りの場所でなくとも避難可能

（1）緊急避難場所

町	指定避難場所
神立町	蒲小学校：グラウンド(地震による火災等)
将監町	
植松町	
子安町	
大蒲町	
丸塚町	丸塚中学校：体育館又は校舎（大雨・台風等）グラウンド(地震による火災等)
上新屋町	
上西町	

(2) 避難所

町	指定避難所
神立町	蒲小学校
将監町	蒲小学校
植松町	蒲小学校
子安町	蒲小学校
大蒲町	蒲小学校
宮竹町	蒲小学校
西塚町	蒲小学校
丸塚町	丸塚中学校
上新屋町	丸塚中学校
上西町	丸塚中学校

9 地域の主な施設

(1) 保育施設

- ・まるづかこども園（丸塚町287番地の1 電話465-2525）
- ・遊歩の丘かみにしこども園（上西町853番地の2 電話468-1818）
- ・きなりこども園（植松町53番地の4 電話424-6666）
- ・蒲こども園（大蒲町95番地の2 電話463-1540）

(2) 私立幼稚園

- ・蒲幼稚園（神立町480番地 電話461-2612）

(3) 市立小学校

- ・蒲小学校（神立町5番地 電話461-2644）

(4) 市立中学校

- ・丸塚中学校（丸塚町1050番地 電話461-8724）

(5) 図書館

- ・東図書館（子安町309番地の1 電話464-2081）

(6) 郵便局

- ・浜松東郵便局（西塚町302 電話0570-024-779）
- ・浜松植松郵便局（植松町155-1 電話461-9824）

(7) 病院（総合病院）

- ・浜松労災病院（将監町25 電話462-1211）

(8) 消防署

- ・浜松東消防署（篠ヶ瀬町1374番地 電話460-0119）

(9) 警察署

- ・浜松東警察署蒲交番（神立町136番地の27 電話461-5115）
- ・浜松東警察署（相生町14番地の10 電話460-0110）

10 協働センターの概要

(1) 協働センターの概要

名称	蒲協働センター		
住所	浜松市中央区子安町 309 番地の 1	電話番号	053-464-2190
施設	施設名称	収容人数	概 要
	ホール	150 人	体操、ダンス、ヨガ、音楽練習、レクリエーションなど
	和室	30 人	33 畳。囲碁、将棋、茶道など
	講座室	40 人	会議、絵画、書道、クラフトなど
	児童室	24 人	会議、打合せなど
	会議室	12 人	会議、打合せなど
	料理教室	24 人	調理台 5 台、ガスコンロ、ガスオーブン

	体育館全面	280人	軟式テニスなど
	体育館東面	140人	卓球(10台)、バドミントン、インディアカ、バレーボール、体操、ダンス、バスケットボール、フットサルなど
	体育館西面	140人	
併設施設	蒲市民サービスセンター		
駐車場	87台		

(2) 同好会(サークル)

名称	活動内容	活動日等
アートフラワー同好会	アートフラワー	第1・3木曜日(午後)
蒲万葉同好会	万葉集	第2・4木曜日(午後)
けいせん吟詩会	詩吟	毎週木曜日(午前)
浜松発明研究会	発明に関すること	第4日曜日(午後)
中国文化交流会	日本語学習	毎週日曜日(午前)
ペン字同好会“みずくさ”	ペン習字	第1・3火曜日(午前)
静岡県遠州新潟県人会	民踊	第2・4金曜日(午後)
シャボン玉	社交ダンス	毎週木曜日(夜間)
上海クラブ	太極拳	土曜日(月2回午前)
蒲太極拳同好会	太極拳	第1・3土曜日(午後)

浜松山の会フレンズ	登山について	第3木曜日(夜間)
蒲デリシャス	配食サービス	第1・3木曜日(午前)
スマッティズ	バドミントン	毎週日曜日(午前)
saori.no	お菓子作り	不定期
グリーンハーモニー	コーラス	第2・4水曜日(午後)
蒲ギター愛好会	ギター	毎週土曜日(午前)
蒲ドレミの会	ピアノ	第2・4月曜日(午前)
編物サークル蒲	編物	第1・3月曜日(午前)
私のヨーガ	ヨガ	第1・2・4水曜日(午後) 第2・3・4金曜日(午前)
ストレッチ&フットセラピー	ナチュラルエクササイズ [®] フットセラピー	第1・3金曜日(午前)
蒲生活学校	日常の生活を考える	不定期
ロコモ体操 銀のわ	インナーマッスル体操	毎週月曜日(午後)
町の花づくりグループ蒲	花と緑を媒介にした町づくり	不定期
静岡県生涯学習インストラクターの会	生涯学習の推進	不定期
ひまわり蒲	健康体操	第1・3水曜日(午前)
桜花乱咲	よさこい	毎週水曜日(夜間)
ESK ジュニア空手クラブ	空手	毎週火曜日・他
浜松市なぎなた同好会	なぎなた	毎週水曜日(午前)

恵の会	ソフトエアビ	第 2・3・4 木曜日(午前)
スリーポイントーズ	バスケットボール	毎週金曜日(夜間)
ケイスポ同好会	軽スポーツ	第 1・3 土曜日(午前)
KABAワークス	卓球	第 2・4 日曜日(夜間)
UFクラブ	卓球	毎週金曜日 (午後)
蒲空手同好会	空手	毎週土曜日(夜間)
アオヤマ	ソフトテニス	毎週木曜日(午後)
浜松テニックス	ソフトテニス	第 1・2 土曜日(午後)
119テニスの会	ソフトテニス	第 3・4 土曜日(午後)
花咲	バドミントン	毎週木曜日(午前)
さわやか同好会	インディアカ	毎週金曜日(午前)
4610クラブ	ソフトバレーボール	毎週土曜日(夜間)
GMVフレンズ	バレーボール	第 1・2・3 水曜日(夜間)
蒲S.V	バレーボール	毎週火曜日(夜間)
浜松蒲 SVC	ソフトバレーボール	毎週金曜日(夜間)
G	ソフトバレーボール	第 1・3 火曜日 (午前)
ダラーズ	バスケットボール	毎週日曜日 (夜間)

11 参照データ一覧

3 人口

浜松公式ホームページ > 市政 > 統計 > 統計情報 > 人口・世帯 > 区別・町字別世帯数人口一覧表

https://www.city.hamamatsu.shizuoka.jp/gyousei/library/1_jinkou-setai/005_kubetsu.html

4 年齢構成（3区分人口）

浜松公式ホームページ > 市政 > 統計 > 統計情報 > 人口・世帯 > 町字別・年齢別人口表

https://www.city.hamamatsu.shizuoka.jp/gyousei/library/1_jinkou-setai/007_nenreibetsu.html

（参考）将来推計人口

国立社会保障・人口問題研究所ホームページ>「日本の地域別将来推計人口（令和 5（2023）年推計）」

<https://www.ipss.go.jp/pp-shicyoson/j/shicyoson23/t-page.asp>

5 世帯数

浜松公式ホームページ > 市政 > 統計 > 統計情報 > 人口・世帯 > 区別・町字別世帯数人口一覧表

https://www.city.hamamatsu.shizuoka.jp/gyousei/library/1_jinkou-setai/005_kubetsu.html

6 自治会数

浜松市自治会連合会ホームページ > 各地域自治会連合会について > 東地域自治会連合会
東地域：<https://hamajitiren.jp/chiiki/higashi.html>

7 小学校、中学校

浜松公式ホームページ > 子育て・教育 > 教育 > 幼稚園・学校一覧 > 園児数・児童数・生徒数一覧

<https://www.city.hamamatsu.shizuoka.jp/sogo/you-gakkou/enjisu-ichiran.html>

8 避難場所等

浜松市公式ホームページ > 消防・防災 > 防災 > 学ぶ！（災害に備える） > 緊急避難場所・避難所

<https://www.city.hamamatsu.shizuoka.jp/kiki/disaster/bousai/hinannjo.html>

10 地域の主な施設

浜松市公式ホームページ > 目的から探す > 暮らしのガイド

<https://www.city.hamamatsu.shizuoka.jp/mokuteki/gaido/index.html>