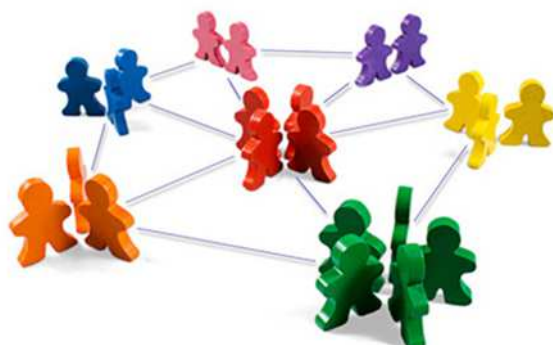


# 北浜南部 協働センター 地域カルテ (北浜地区)



## 北浜南部協働センター

令和4年4月改正

令和5年3月改正

令和6年3月改正

令和7年3月改正

令和8年3月改正

## —目次—

- 1 概要
- 2 北浜南部協働センター内で地域づくりに取り組む地域包括的な団体
- 3 人口
- 4 世帯数
- 5 自治会数
- 6 小中学校と児童数
- 7 指定避難所
- 8 主な施設
- 9 参照

# 1 概要

## (1) 北浜地区の概要

北浜地区は、浜松市の副都心として位置づけられている浜北地域の中核として大型ショッピングセンターをはじめとした商業地区と昔ながらの農地の混在している地域。

## (2) 北浜地区の特徴

遠州鉄道が南北に通っており、浜北駅・美茵公園駅・小林駅を有し、特に浜北駅を中心に浜名区役所を中心とした副都心の中心地となっている。

都市部や中山間地域への移動が可能。二俣街道が南北に走り自動車での南北への移動もできる。ただし、新都田テクノポリスなど東西へ公共交通機関での移動が困難。また、浜北大橋により、近隣の磐田市等東側の市町への移動も容易にできる。また東名浜松インターと新東名浜松浜北インターをつなぐ浜北馬郡線が全面開通すれば、ますます産業や観光分野での利便性が増すと思われる。



## 2 地域づくりに取り組む地域包括的な団体



(1) 団体詳細

団体名称
北浜地区自治会連合会
北浜中地区社会福祉協議会
北浜東部地区社会福祉協議会
北浜第1民生児童委員協議会
北浜第2民生児童委員協議会
北浜西地区シニアクラブ
北浜東地区シニアクラブ

### 3 人口

#### (1) 北浜地区の人口推移

※各年度4月1日現在 単位 人

	令和4年	令和5年	令和6年	令和7年
市全体	794718	790580	786792	781011
旧浜北区全体	99678	99632	99710	99121
北浜地区	39606	39526	39527	39372
北浜/旧浜北区%	39.7%	39.6%	39.6%	39.7%

### 4 世帯数

#### (1) 北浜地区の世帯数推移

※各年度4月1日現在 単位 世帯

	令和4年	令和5年	令和6年	令和7年
市全体	347557	352522	356064	358438
旧浜北区全体	38562	39341	40021	40408
北浜地区	15777	16075	16336	16549
北浜/旧浜北区%	40.9%	40.8%	40.8%	40.9%

### 5 地域の自治会数（28団体）

寺島	寺島東	高畑	ビレッジハウス高畑	中条
横須賀	東美園	西美園下	西美園中	西美園上
西美園大上	美園団地	油一色	本沢合	小林上
小林下	道本	沼	貴布祢第1	貴布祢第2
貴布祢第3	貴布祢第4	善地	高園	八幡
永島	上善地	八幡団地		

## 6 小学校・中学校

(1) 小学校児童数の推移 ※各年度4月1日現在 単位 名

	令和4年	令和5年	令和6年	令和7年
北浜小学校	562	571	564	564
北浜東小学校	256	216	226	213
伎倍小学校	411	408	379	353
北浜南小学校	368	348	333	332
北浜北小学校	717	717	701	688

(2) 中学校生徒数の推移 ※各年度4月1日現在 単位 名

	令和3年	令和4年	令和5年	令和6年
北浜中学校	683	686	710	679
北浜東部中学校	398	415	390	454

## 7 指定避難場所

避難所運営協力自主防災組織（自治会）	避難所名称
寺島東（寺島東）	北浜南小学校
寺島南（寺島）	北浜南小学校
寺島北（寺島）	北浜南小学校
若草団地（寺島）	北浜南小学校
中条（中条）	北浜南小学校
横須賀（横須賀）	北浜小学校
高畑（高畑）	北浜小学校
ビレッジハウス高畑（ビレッジハウス高畑）	北浜小学校
西美園下（西美園下）	北浜中学校
西美園中（西美園中）	北浜北小学校
西美園上（西美園上）	北浜北小学校
西美園大上（西美園大上）	北浜北小学校
美園団地（美園団地）	北浜北小学校
東美園（東美園）	北浜東部中学校
油一色（油一色）	北浜東部中学校
本沢合（本沢合）	北浜北小学校
道本（道本）	北浜北小学校
沼第一（沼）	北浜小学校
沼第二（沼）	北浜小学校
貴布祢第1（貴布祢第1）	北浜中学校
貴布祢4区（貴布祢第4）	伎倍小学校
貴布祢5区（貴布祢第2）	伎倍小学校
貴布祢6区（貴布祢第3）	北浜中学校
貴布祢7区（貴布祢第3）	北浜中学校
小林下（小林下）	伎倍小学校
小林上（小林上）	北浜北小学校
善地（善地）	北浜東小学校
高園（高園）	北浜東小学校
八幡（八幡）	北浜東部中学校
八幡団地（八幡団地）	北浜東部中学校
永島（永島）	北浜東部中学校
上善地（上善地）	北浜東部中学校

## 8 地域の主な施設

### (1) 保育施設

- ・子育てセンターきぶね (貴布祢2668番地)
- ・あゆみの森こども園 (寺島2889番地の1)
- ・くすのき保育園 (高畑897番地)
- ・ヒーローズはまきた保育園 (高畑474番地)
- ・ヒーローズ貴布祢保育園 (貴布祢2484番地)

### (2) 市立幼稚園

- ・北浜中央幼稚園 (西美園1624番地の1)
- ・北浜南幼稚園 (寺島2436番地の3)
- ・北浜北幼稚園 (小林1522番地の2)
- ・北浜東幼稚園 (善地1546番地)

### (3) 私立幼稚園

- ・北浜幼稚園 (貴布祢409番地)

### (4) 市立小学校

- ・北浜小学校 (横須賀800番地)
- ・北浜南小学校 (寺島3010番地)
- ・伎倍小学校 (貴布祢2646番地)
- ・北浜北小学校 (西美園1588番地)
- ・北浜東小学校 (善地1546番地)

### (5) 市立中学校

- ・北浜中学校 (西美園279番地の2)
- ・北浜東部中学校 (上善地317番地)

### (6) 県立高等学校

- ・浜名高等学校 (西美園2939番地の1)

(7) 図書館

- ・ 浜北図書館 (貴布祢3000番地)

(8) 福祉施設

- ・ 浜北ふれあい交流センター (小林1272番地の1)

(9) スポーツ施設

- ・ 浜北体育館 (西美園30番地)
- ・ 浜北武道館 (竜南26番地)
- ・ 美園中央公園 (西美園733番地)
- ・ サンライフ浜北 (竜南27番地)

(10) 文化施設

- ・ 浜北文化センター (貴布祢291番地の1)

(11) 複合施設

- ・ なゆた浜北 (貴布祢3000番地)

(12) 消防署

- ・ 浜北消防署 (西美園58番地)

(13) 警察署

- ・ 浜北警察署北浜交番 (西美園2592番地)

(14) 総合病院

- ・ 日本赤十字社浜松赤十字病院

## 9 参照

### 3 人口

浜松市公式ホームページ>市政>統計>統計情報>人口・世帯>区別・町字別世帯数人口一覧表  
[https://www.city.hamamatsu.shizuoka.jp/gyousei/library/1\\_jinkou-setai/005\\_kubetsu.html](https://www.city.hamamatsu.shizuoka.jp/gyousei/library/1_jinkou-setai/005_kubetsu.html)

### 4 世帯数

浜松市公式ホームページ>市政>統計>統計情報>人口・世帯>区別・町字別世帯数人口一覧表  
[https://www.city.hamamatsu.shizuoka.jp/gyousei/library/1\\_jinkou-setai/005\\_kubetsu.html](https://www.city.hamamatsu.shizuoka.jp/gyousei/library/1_jinkou-setai/005_kubetsu.html)

### 5 自治会数

浜松市自治会連合会ホームページ>各地域自治会連合会について>浜北地域自治会連合会  
浜北地域：<https://hamajitiren.jp/chiiiki/hamakita.html>

### 6 小中学校数と児童数

浜松市公式ホームページ>子育て・教育>教育>幼稚園・学校一覧>園児数・児童数・生徒数一覧  
<https://www.city.hamamatsu.shizuoka.jp/sogo/you-gakkou/enjisu-ichiran.html>

### 7 指定避難所

浜松市公式ホームページ>消防・防災>防災>学ぶ！（災害に備える）>緊急避難場所・避難所  
<https://www.city.hamamatsu.shizuoka.jp/kiki/disaster/bousai/hinannjo.html>

### 8 主な施設

浜松市公式ホームページ>目的から探す>くらしのガイド  
<https://www.city.hamamatsu.shizuoka.jp/mokuteki/gaido/index.html>