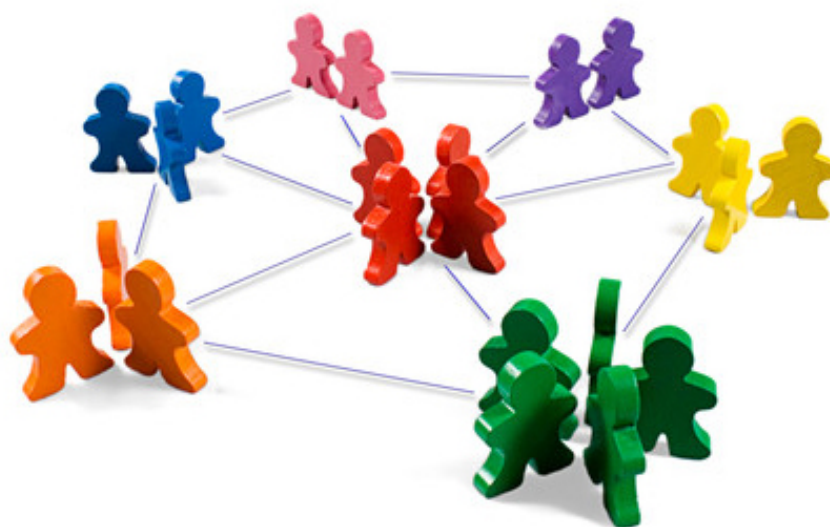


中瀬 協働センター 地域カルテ (中瀬地区・赤佐地区)



 中瀬協働センター

令和 8 年 4 月

—目次—

- 1 概要
- 2 中瀬協働センター内で地域づくりに取り組む地域包括的な団体
- 3 人口
- 4 年齢構成（3区分人口）
- 5 世帯数
- 6 自治会数
- 7 小中学校と児童数
- 8 指定避難所
- 9 主な施設
- 10 課題
- 11 地域の声・キーパーソン
- 12 主な支援状況
- 13 まとめ「カルテから読み取る地域の状況」
- 14 参照データ一覧

1 概要

(1) 中瀬地区の概要

中瀬地区は浜北区の北東部に位置し、バイパスや新東名がほぼ中央をとおり、北から東にかけて天竜川が流れ河川敷には運動公園整備され、ソフトボール大会やグラウンドゴルフ大会が頻繁に行われている。地区の北部には工業団地があり、雇用も多い。中瀬南部土地区画整理事業を行い、土地利用の実現と既存住宅地の環境整備を行っている地域です。

(2) 中瀬地区の特徴

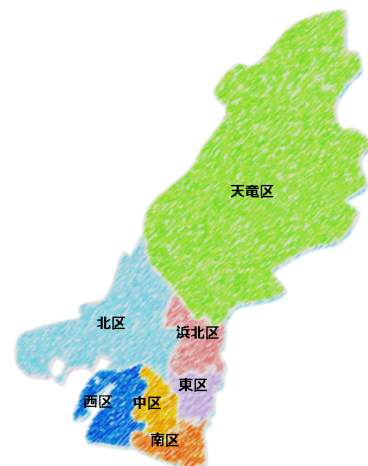
- ☞地区の西から北にかけ国道 152 号線が通っており、都市部や中山間地域へのスムーズな移動が可能。また、新東名が地区中央を横断しており、浜松・浜北インターチェンジが地区の中央近くにあり、産業や観光分野での利便性が高い。ただし、遠州鉄道が地区をはずれた西を縦断するなど、公共交通機関で移動する場合は困難を要する。
- ☞中瀬南部土地区画整理事業により、住宅地へ転換が進んでおり、人口増、世帯数増に繋がっていると思われる。国道 152 号線沿いにはマックスバリュをはじめ大手ディーラーの店舗が集中し、大規模飲食店が次々出店されている。

(3) 赤佐地区の概要

赤佐地区は浜北区の北部に位置し、新東名がほぼ中央を通り、地区北部の山間部は県立森林公園があり遠方から訪れる人も多い。森林公園の南には古墳や神社、遺跡が多く根堅遺跡からは旧石器時代の人骨「浜北人」が出土している。地区の中部には工業団地があり、雇用も多い。

(4) 赤佐地区の特徴

- ☞地区のほぼ中央を新東名が通り、地区の西 1 Kmには浜松浜北 I Cがあり、地区のすぐ南にはバイパス国道 152 号線が通る。遠州鉄道や天竜浜名湖鉄道も通り、合計 3 つの駅があり都市部や中山間地域へのスムーズな移動が比較的可能で交通の利便性はいい。
- ☞地区北部の県立森林公園には、森の家やアスレチック、バードピアなどがあり、週末には遠方から訪れる人も多く浜北区の中でも一番の行楽地である。森林公園の南には、「遠州山辺の道」の一部があり、古墳や神社、遺跡が多く根堅遺跡からは旧石器時代の人骨「浜北人」が出土している。



2 人口

(1) 中瀬地区の人口推移

令和8年4月1日時点

	令和4年	令和5年		令和6年	令和7年
浜松市全体	793,615人	789,822人	浜松市全体	785,210人	775,457人
浜北区全体	99,648人	99,712人	浜名区全体	154,953人	152,872人
中瀬地区	12,270人	12,256人	中瀬地区	12,229人	12,182人
中瀬 / 浜北区	12.3%	12.3%	中瀬 / 浜名区	7.9%	7.9%

(2) 中瀬地区町別の人口推移

令和8年4月1日時点

	令和3年	令和4年	令和5年	令和6年	令和7年
上島	1,686	1,688	1,672	1,643	1,596
中瀬	7,049	6,906	6,869	6,854	6,770
豊保	2,067	2,035	2,008	1,985	1,957
西中瀬1丁目	768	876	934	967	1,031
西中瀬2丁目	414	410	412	401	417
西中瀬3丁目	356	355	361	379	411

(3) 赤佐地区の人口推移

令和8年4月1日時点

	令和4年	令和5年		令和6年	令和7年
浜松市全体	793,615人	789,822人	浜松市全体	785,210人	775,457人
浜北区全体	99,648人	99,712人	浜名区全体	154,953人	152,872人
赤佐地区	11,975人	12,021人	赤佐地区	11,968人	11,851人
赤佐 / 浜北区	12.0%	12.1%	赤佐 / 浜名区	7.7%	7.7%

(4) 赤佐地区町別の人口推移

令和8年4月1日時点

	令和3年	令和4年	令和5年	令和6年	令和7年
於呂	6,246	6,270	6,353	6,340	6,317
根堅	3,128	3,113	3,114	3,082	3,025
尾野	2,607	2,592	2,554	2,546	2,509

3 年齢構成（3区分人口）

（1）浜松市全体の年齢別人口推移 ※令和7年10月1日時点

	令和3年	令和4年	令和5年	令和6年	令和7年
0～14歳	101,313人	98,758人	96,052人	93,191人	90,391人
	12.7%	12.4%	12.2%	11.8%	11.6%
15～64歳	471,500人	469,703人	467,651人	465,360人	462,416人
	59.2%	59.2%	59.2%	59.3%	59.3%
65歳～	224,016人	225,154人	226,119人	226,659人	226,646人
	28.1%	28.4%	28.6%	28.9%	29.1%

（2）中瀬地区の年齢別人口推移 ※令和7年10月1日時点

	令和3年	令和4年	令和5年	令和6年	令和7年
0～14歳	1,765人	1,739人	1,726人	1,713人	1,701人
	14.3%	14.2%	14.1%	14.0%	14.0%
15～64歳	7,240人	7,198人	7,169人	7,153人	7,118人
	58.7%	58.7%	58.5%	58.5%	58.4%
65歳～	3,323人	3,333人	3,361人	3,363人	3,367人
	27.0%	27.1%	27.4%	27.5%	27.6%

（3）中瀬地区町別人口に対する年齢割合 ※令和7年10月1日時点

	0歳～14歳	15歳～64歳	65歳～
浜松市全体	11.6%	59.3%	29.1%
中瀬地区	14.0%	58.4%	27.6%
上島	9.9%	56.2%	33.9%
中瀬	13.1%	58.0%	28.9%
豊保	12.0%	57.2%	30.8%
西中瀬1丁目	26.7%	62.4%	10.9%
西中瀬2丁目	17.1%	63.2%	19.7%
西中瀬3丁目	19.7%	65.3%	15.0%

(4) 赤佐地区の年齢別人口推移 ※令和7年10月1日時点

	令和3年	令和4年	令和5年	令和6年	令和7年
0～14歳	1,567人	1,559人	1,562人	1,538人	1,510人
	13.1%	13.0%	13.0%	12.8%	12.7%
15～64歳	6,727人	6,703人	6,723人	6,676人	6,638人
	56.1%	56.0%	55.9%	55.8%	55.8%
65歳～	3,687人	3,713人	3,736人	3,754人	3,753人
	30.8%	31.0%	31.1%	31.4%	31.5%

(5) 赤佐地区町別人口に対する年齢割合 ※令和7年10月1日時点

	0歳～14歳	15歳～64歳	65歳～
浜松市全体	11.6%	59.3%	29.1%
赤佐地区	12.7%	55.8%	31.5%
於 呂	13.0%	55.2%	31.8%
根 堅	12.0%	55.1%	32.9%
尾 野	12.7%	58.0%	29.3%

4 世帯数

(1) 中瀬地区の世帯数推移 ※令和8年4月1日時点

	令和4年	令和5年		令和6年	令和7年
浜松市全体	351,624世帯	355,486世帯	浜松市全体	342,266世帯	360,653世帯
浜北区全体	39,161世帯	39,848世帯	浜名区全体	64,100世帯	64,639世帯
中瀬地区	4,736世帯	4,864世帯	中瀬地区	4,933世帯	4,976世帯
中瀬/浜北区	12.1%	12.2%	中瀬/浜名区	7.7%	7.7%

(2) 町別の世帯数推移 ※令和8年4月1日時点

	令和3年	令和4年	令和5年	令和6年	令和7年
上島	671	681	705	681	681
中瀬	2,691	2,664	2,726	2,778	2,773
豊保	763	767	767	780	787
西中瀬1丁目	295	317	342	362	383
西中瀬2丁目	160	160	166	167	170
西中瀬3丁目	139	147	158	165	182

(3) 赤佐地区の世帯数推移 ※令和8年4月1日時点

	令和4年	令和5年		令和6年	令和7年
浜松市全体	351,624世帯	355,486世帯	浜松市全体	342,266世帯	360,653世帯
浜北区全体	39,161世帯	39,848世帯	浜名区全体	64,100世帯	64,639世帯
赤佐地区	4,910世帯	4,991世帯	赤佐地区	5,014世帯	5,062世帯
赤佐/浜北区	12.5%	12.5%	赤佐/浜名区	7.8%	7.8%

(4) 町別の世帯数推移 ※令和8年4月1日時点

	令和3年	令和4年	令和5年	令和6年	令和7年
於呂	2,662	2,713	2,759	2,767	2,772
根堅	1,167	1,187	1,209	1,201	1,231
尾野	998	1,010	1,023	1,046	1,059

5 地域の自治会数

(1) 中瀬地区 (8団体)

上 島	中瀬 2 区	中瀬 3 区	中瀬 4 区
中瀬 5 区	中瀬 6 区	中瀬 7 区	中瀬 8 区

(2) 赤佐地区 (10団体)

赤佐 1 区	赤佐 2 区	赤佐 3 区	赤佐 4 区	赤佐 5 区
赤佐 6 区	赤佐 7 区	赤佐 8 区	赤佐 1 2 区	尾 野

6 小学校、中学校

(1) 中瀬地区 小学校児童数の推移 ※令和 7 年 5 月 1 日時点

	令和 2 年	令和 3 年	令和 4 年	令和 5 年	令和 6 年	令和 7 年
中瀬小学校	701 名	689 名	742 名	756 名	704 名	689 名

(2) 赤佐地区 小学校児童数の推移 ※令和 7 年 5 月 1 日時点

	令和 2 年	令和 3 年	令和 4 年	令和 5 年	令和 6 年	令和 7 年
赤佐小学校	593 名	603 名	639 名	650 名	608 名	595 名

(3) 中瀬・赤佐地区 中学校生徒数の推移 ※令和 7 年 5 月 1 日時点

	令和 2 年	令和 3 年	令和 4 年	令和 5 年	令和 6 年	令和 7 年
浜北北部 中学校	611 名	622 名	625 名	630 名	608 名	650 名

7 指定避難場所

(1) 中瀬地区

自治会名	避難所名
上 島	中瀬小学校
中瀬 2 区	中瀬小学校
中瀬 3 区	浜北北部中学校
中瀬 4 区	浜北北部中学校
中瀬 5 区	中瀬小学校
中瀬 6 区	中瀬小学校
中瀬 7 区	中瀬小学校
中瀬 8 区	浜北北部中学校

(2) 赤佐地区

自治会名	避難所名
赤佐 1 区	浜北北部中学校
赤佐 2 区	浜北北部中学校
赤佐 3 区	浜北北部中学校
赤佐 4 区	赤佐小学校
赤佐 5 区	赤佐小学校
赤佐 6 区	赤佐小学校
赤佐 7 区	赤佐小学校
赤佐 8 区	赤佐小学校
赤佐 12 区	赤佐小学校
尾野	亀玉中学校

8 地域の主な施設

(1) 保育施設

- ・子育てセンターなかぜ（中瀬 673 番地）
- ・子育てセンターかきのみ（中瀬 2308 番地）
- ・子育てセンターしばもと（於呂 3087 番地の 2）
- ・子育てセンターみゅうのおか（根堅 2596 番地の 1）

(2) 市立幼稚園

- ・上島幼稚園（上島 217 番地）
- ・中瀬幼稚園（中瀬 3531 番地）
- ・赤佐幼稚園（於呂 3524 番地の 68）
- ・赤佐西幼稚園（於呂 2235 番地）

(3) 市立小学校

- ・中瀬小学校（中瀬 3648 番地の 1）
- ・赤佐小学校（於呂 2790 番地）

(4) スポーツ施設

- ・天竜川鹿島上島緑地（上島地内 天竜川河川敷）
- ・天竜川運動公園（中瀬・永島地先天竜川河川敷）
- ・天竜川大平運動公園（中瀬地先）
- ・中瀬南部緑地（中瀬 4486 番地の 1）
- ・御馬ヶ池緑地（於呂 3732 番地の 1）