

災害復旧に伴う交通規制状況について

令和4年度以降の災害復旧に伴う交通規制状況を報告します。

——：前回規制解除見込みが未定又は新規追加箇所、 ——：前回から規制解除見込変更箇所

現場作業状況及び天候等により規制解除見込みは変更する場合があります。

規制解除日は改めてお知らせいたします。

令和4年度災害【交通規制実施中箇所】

No	路線名	地区	交通規制	規制解除見込
4-3	(市)天竜仲町山王線(嘯月橋)	二俣町二俣	全面通行止め	未定
4-9	(市)天竜上百古里大平線④	横川	全面通行止め	R6年12月末予定
4-39	(主)藤枝天竜線(上百古里/分岐部)	横川	車両通行止め	R6年9月30日解除予定
4-41	(主)天竜東栄線(大栗安)	大栗安	片側交互通行	R6年10月末予定
4-42	(市)春野中山静修線①(島峰)	春野町領家	片側交互通行	R6年9月30日解除予定

令和5年度災害【交通規制実施中箇所】

No	路線名	地区	交通規制	規制解除見込
5-3	(主)飯田富山佐久間線	佐久間町川上	全面通行止め	R7年1月末予定
5-5	(市)佐久間浦川半場線	佐久間町半場	全面通行止め	R7年3月末予定
5-15	(国)362号(小石間)	春野町杉	片側交互通行	R7年2月末予定
5-16	(国)362号(峯小屋TN北)	春野町領家	-	R5年7月7日解除 ※追加工事施工中
5-18	(主)袋井春野線②	春野町堀之内	片側交互通行	R6年12月末予定
5-19	(一)水窪森線(勝坂)	春野町豊岡	大型車通行止め	R6年9月30日解除予定
5-20	(一)水窪森線(小石間TN北)	春野町豊岡	-	R5年6月13日解除 ※条件付き
5-24	(市)春野中山静修線②	春野町領家	大型車通行止め	R6年12月末予定
5-32	(一)熊小松天竜川停車場線②	東藤平	全面通行止め	R7年3月末予定
5-33	(一)熊小松天竜川停車場線①	東藤平	全面通行止め	R7年3月末予定
5-39	(市)天竜竹の平線	懐山	-	R6年9月13日解除
5-40	(市)天竜杉ノ窪線	長沢	全面通行止め	未定
5-41	(法外)西藤平37号線	西藤平	全面通行止め	R6年12月末予定
5-65	(一)横山熊線(大井平)	横山町	片側交互通行	R7年3月末予定
5-67	(市)天竜峯山大井平線	横山町	全面通行止め	R6年10月末予定
5-68	(市)天竜熊平線	熊	全面通行止め	R6年12月末予定

令和5年度災害【交通規制実施中箇所】

No	路線名	地区	交通規制	規制解除見込
5-69	(主)天竜東栄線(枇杷橋)	大栗安	片側交互通行	R7年2月末予定
5-70	(国)362号(瀬居3)	春野町杉	片側交互通行	R6年12月末予定
5-74	(一)横山熊線(熊)	熊	片側交互通行	R7年3月末予定
5-84	(一)渡ヶ島横山線(伊砂)	伊砂	二	R6年9月18日解除
5-85	(市)天竜安蔵線	横山町	片側交互通行	R6年12月末予定
5-87	(一)熊小松天竜川停車場線④	東藤平	全面通行止め	R7年3月末予定
5-88	(一)熊小松天竜川停車場線⑤	東藤平	全面通行止め	R7年2月末予定

令和6年度災害【交通規制実施中箇所】

No	路線名	地区	交通規制	規制解除見込
6-1	(市)天竜西区大白木線	横山町	-	R6年9月20日解除
6-2	(市)天竜上百古里大平線(大功)	横川	片側交互通行	R6年12月末予定
6-3	(市)春野田黒五和線	春野町茂戸	全面通行止め	R7年3月末予定
6-4	(主)袋井春野線	春野町堀之内	-	R5年6月5日車線変更 ※追加工事施工予定あり
6-5	(市)天竜東嶺1号線	米沢	全面通行止め	R6年12月末予定
6-6	(市)春野中村外山線	春野町川上	-	R5年6月5日車線変更 ※追加工事施工予定あり
6-7	(市)龍山下平山線	龍山町下平山	二	R6年9月19日解除
6-8	(市)春野竜雲沢線	春野町堀之内	全面通行止め	R6年12月末予定
6-10	(市)天竜下百古里1号線	横川	全面通行止め	R6年10月末予定
6-11	(主)藤枝天竜線	横川	片側交互通行 工事作業時のみ全面通行止め 【規制時間】 8時30分～12時 13時～17時 土曜日・日曜日通行可	令和6年9月6日解除
6-12	(市)春野平谷太田線	春野町川上	-	R6年8月17日解除 ※追加工事施工予定あり
6-13	(市)天竜東嶺1号線	米沢	全面通行止め	未定
6-14	(国)362号(川上)	春野町川上	大型車通行止め	未定
6-15	(市)春野サルゴダ大時線	春野町和泉平	路肩規制	未定
6-16	(一)渡ヶ島横山線	日明	全面通行止め	未定
6-17	(市)天竜城下皆原線	二俣町二俣	全面通行止め	未定
6-18	(市)佐久間町10号線	佐久間町浦川	全面通行止め	未定

令和4年度の災害復旧に伴う交通規制状況は、42箇所中37箇所の規制を解除し、5箇所規制実施中です。

令和5年度の災害復旧に伴う交通規制状況は、88箇所中69箇所の規制を解除し、19箇所規制実施中です。

令和6年度の災害復旧に伴う交通規制状況は、18箇所中6箇所の規制を解除し、12箇所規制実施中です。

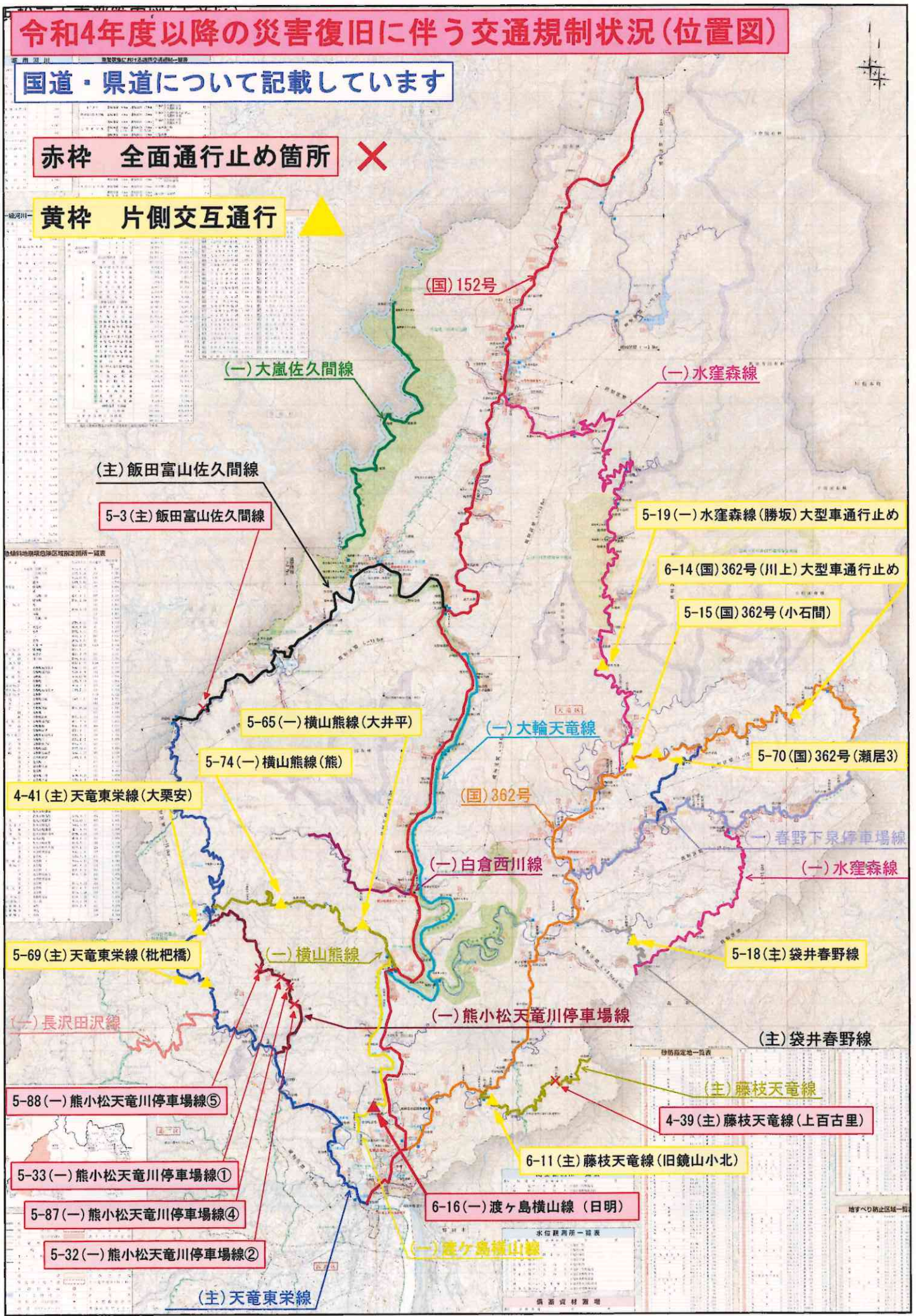
こちらの情報については、浜松市HPでご確認頂けます。

令和4年度以降の災害復旧に伴う交通規制状況(位置図)

国道・県道について記載しています

赤枠 全面通行止め箇所 **×**

黄枠 片側交互通行 **▲**

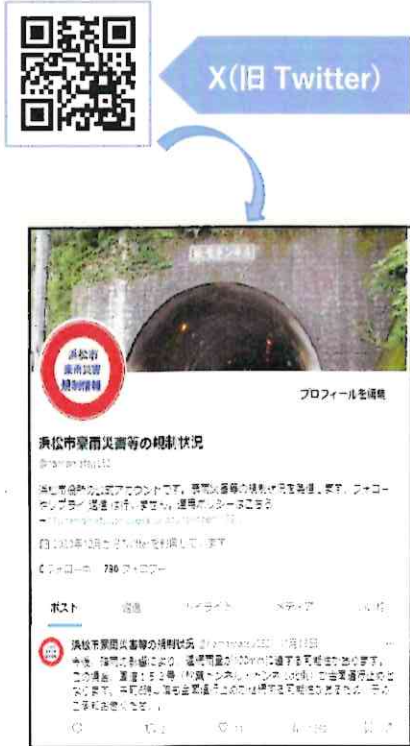


～浜松市土木部天竜土木整備事務所よりお知らせ～

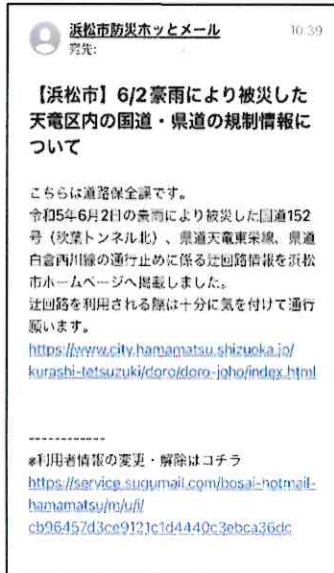
お問い合わせ先 天竜土木整備事務所 電話：053-926-1561
 メール：tn-doboku@city.hamamatsu.shizuoka.jp

◆ 通行止め情報は X(旧 Twitter)、防災ホットとメール等でお知らせします

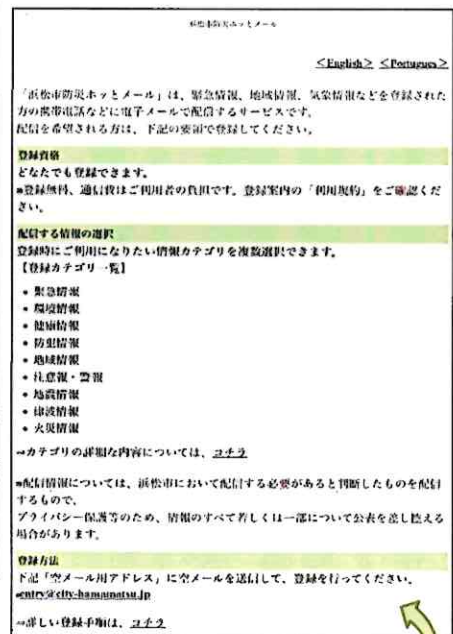
- ※1 通信料は利用される方の負担となります。
- ※2 防災ホットとメールは、必要な「地域情報」が配信されるよう設定してください。



○X(旧 Twitter 表示)



○配信メール例



○浜松市防災ホットとメール登録ページ



◆ 道路通行規制については、浜松市防災マップ内でもご確認頂けます



この URL からアクセスできます

<https://hamabosai.maps> 検索



◆ 道路通行規制に伴う迂回路については、浜松市 HP でご確認頂けます



国道152号関連災害復旧だより

令和6年
9月号

発行元：浜松市 土木部 天竜土木整備事務所

浜松市天竜区二俣町二俣481 電話：053-926-1561

メール：tn-doboku@city.hamamatsu.shizuoka.jp

●ご不明な点がある方は、発行元へお問い合わせください。

① 国道152号(秋葉トンネル北)

斜面上部の林道において、災害復旧工事を継続実施中。

復旧完了見込：令和7年2月末予定

(※現場作業状況等により完了見込は変更となる場合有り)

⑥ 国道152号(秋葉トンネル)

災害復旧工事に伴い、**位置図のとおり迂回**をお願いします。

通行再開見込：令和7年2月末予定

(※現場作業状況等により再開見込は変更となる場合有り)

位置図

- ⊗：終日通行止め
- ⊙：林道災害復旧
- ：秋葉トンネル復旧工事規制に伴う迂回路
- ⋯：管理基準値超過時の全面通行止め区間
- ：管理基準値超過時の迂回路



※雨量等による通行規制時につきましては、**4トントラック等以上の中型・大型車以上は三遠南信自動車道等**を迂回してください

① ⑥ 雨量等による通行規制の内容

以下の管理基準値のいずれかを超過した場合は**龍山支所入口～県道大輪天竜線(鮎釣)**を**全面通行止め**とします

- 連続雨量100mm (龍山雨量観測所)
- 震度4以上の地震 (天竜区内)
- 斜面上部の林道において、災害復旧工事を継続して施工します。斜面の観測を実施しながらの工事施工となりますので、斜面に変状等を確認した際は、**全面通行止め**とする場合があります。

雨量等による通行止め時の迂回路について

普通自動車以下は市道天竜鮎釣南線等の迂回路をご利用ください。

※4トントラック等以上の中型・大型車以上は**三遠南信自動車道等**を迂回してください

下記QRコードより通行規制の情報をご確認いただけます

浜松市
ホームページ



X (旧Twitter)



浜松市
防災ホットメール

※登録ページに遷移します



⑥ 国道152号(秋葉トンネル)

9月24日撮影



- 1スパン【完了】
- 仮設補強材撤去 【完了】
 - 覆工コンクリートはつり 【完了】
 - 支保工(補強材)設置 【完了】
 - ライナープレート設置 【完了】



- 2スパン
- 仮設補強材撤去【実施中】
 - 覆工コンクリートはつり
 - 支保工(補強材)設置
 - ライナープレート設置



復旧完了

天竜区(南部)・浜名区(北部)通れるマップ

- 凡例**
- 国道
 - 主要地方道
 - 一般県道
 - 市道
 - ⊗ 全面通行止め箇所

【(国)152号(龍山支所入口)～鳥居大輪天竜線(橋脚)の管理基準値】
 下記の管理基準値のいずれかを超過した場合に全面通行止め。

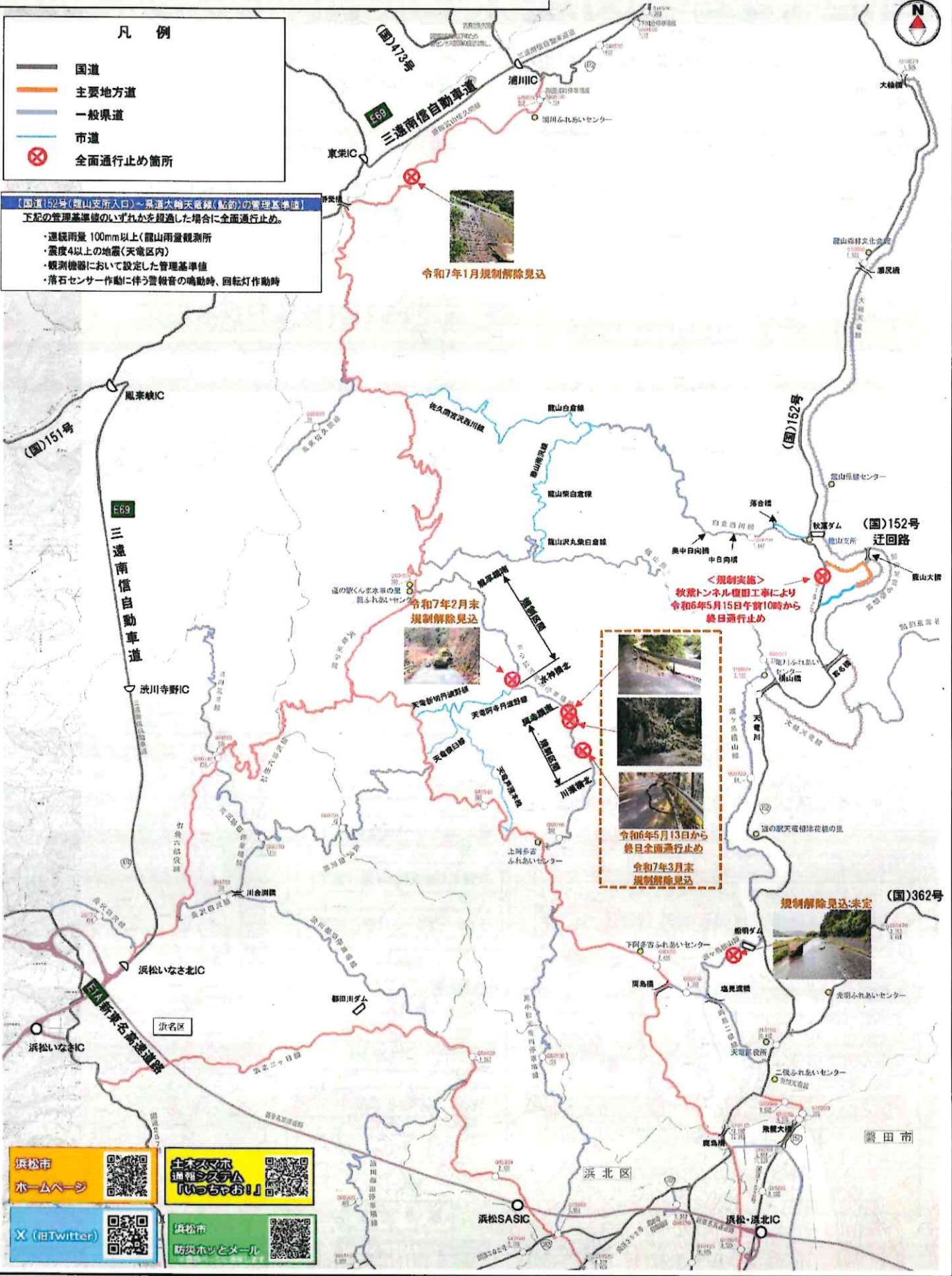
- ・連続雨量 100mm以上(龍山雨量観測所)
- ・震度4以上の地震(天竜区内)
- ・観測機器において設定した管理基準値
- ・落石センサー作動に伴う警報音の鳴動時、回転灯作動時

令和7年1月規制解除見込

令和7年2月末規制解除見込

令和6年5月13日から
終日全面通行止め
令和7年3月末
規制解除見込

規制解除見込未定



※写真は被災直後の状況、通行再開箇所については通行再開時の状況

県道天竜東栄線関連災害復旧だより

令和6年
9月号

発行元：浜松市 土木部 天竜土木整備事務所

浜松市天竜区二俣町二俣481 電話：053-926-1561
メール：tn-doboku@city.hamamatsu.shizuoka.jp

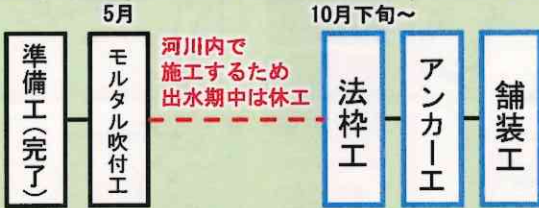
●ご不明な点がある方は、発行元へお問い合わせください。

県道天竜東栄線（枇杷橋西・大栗安）
の災害復旧状況をお知らせします。



引き続き下記の工事を進めていきます。片側交互通行へのご協力をお願い致します。

② 枇杷橋西 復旧完了見込：令和7年2月末予定
(※現場作業状況等により完了見込は変更となる場合があります)



③ 大栗安 復旧完了見込：令和6年10月末予定
(※現場作業状況等により完了見込は変更となる場合があります)



下記QRコードより通行規制の情報をご確認いただけます

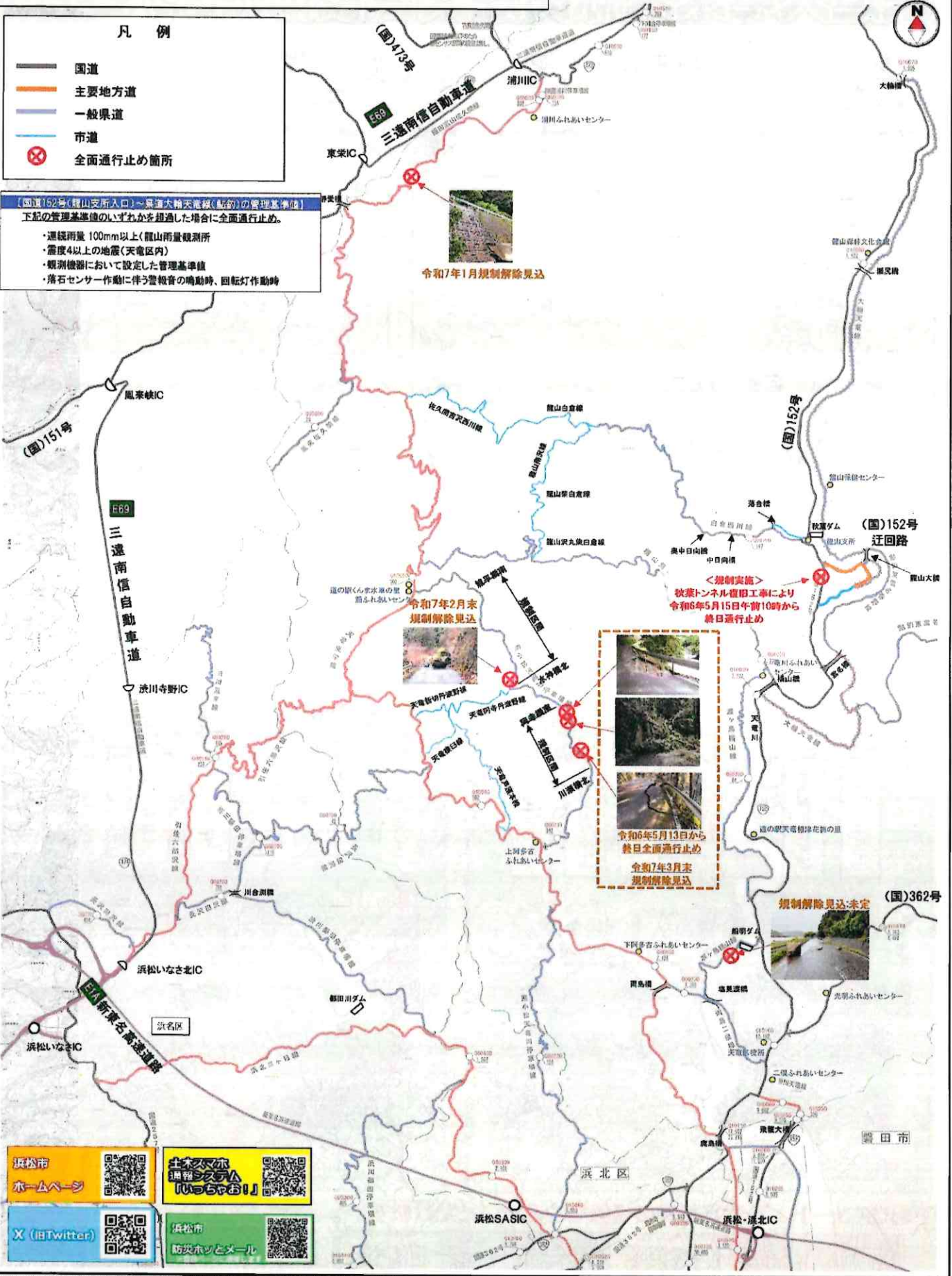


天竜区(南部)・浜名区(北部)通れるマップ

凡例

- 国道
- 主要地方道
- 一般県道
- 市道
- ⊗ 全面通行止め箇所

(国)152号(龍山支所入口)～浜南大輪天竜線(新幹)の管理基準値
 下記の管理基準値のいずれかを超過した場合に全面通行止め。
 ・連続雨量 100mm以上(龍山雨量観測所)
 ・震度4以上の地震(天竜区内)
 ・観測機器において設定した管理基準値
 ・落石センサー作動に伴う警報音の鳴動時、回転灯作動時



<p>浜松市 ホームページ</p>	<p>土ホメナビ 通報システム 「いつちお!」</p>
<p>X (旧Twitter)</p>	<p>浜松市 防災ホッとメール</p>

※写真は被災直後の状況、通行再開箇所については通行再開時の状況

県道熊小松天竜川停車場線災害復旧だより

令和6年
9月号

発行元：浜松市 土木部 天竜土木整備事務所

浜松市天竜区二俣町二俣481 電話：053-926-1561
メール：tn-doboku@city.hamamatsu.shizuoka.jp

●ご不明な点がある方は、発行元へお問い合わせください。

災害現場 ② ④ 6月18日から終日全面通行止めとさせていただきます。
交通開放については、令和7年3月末を予定しています。



② 二川橋北

擁壁建造中

路肩崩壊 9月24日撮影

復旧工法
擁壁工+舗装工
壊れた擁壁と道路を復旧
地盤改良
地盤を堅くする

※復旧完了見込：令和6年12月末予定
ただし、④の本復旧工事実施のため令和7年3月末まで交通規制は継続

④ 阿寺橋南

立木伐採完了

法面再被災 9月24日撮影

復旧工法
法枠工
法面の崩壊防止
排水ボーリング工
湧水を除去
法枠工+アンカー工
法面の崩壊防止

6月18日の降雨により法面再被災
※復旧完了見込：令和7年3月末予定

⑤ 水神橋北

不安定岩塊の除去を行います

路上落石 9月17日撮影

路上落石撤去完了

至：水神橋 被災当初撮影

路上落石撤去工【完了】
既設落石防止網撤去工【実施中】
不安定岩塊掘削工
岩塊破碎工・岩塊処分工
落石防止網設置工
舗装工

復旧完了見込：令和7年2月末予定

下記QRコードより通行規制の情報をご確認いただけます

浜松市
ホームページ



X (旧Twitter)



浜松市
防災ホットメール

※登録ページに遷移します



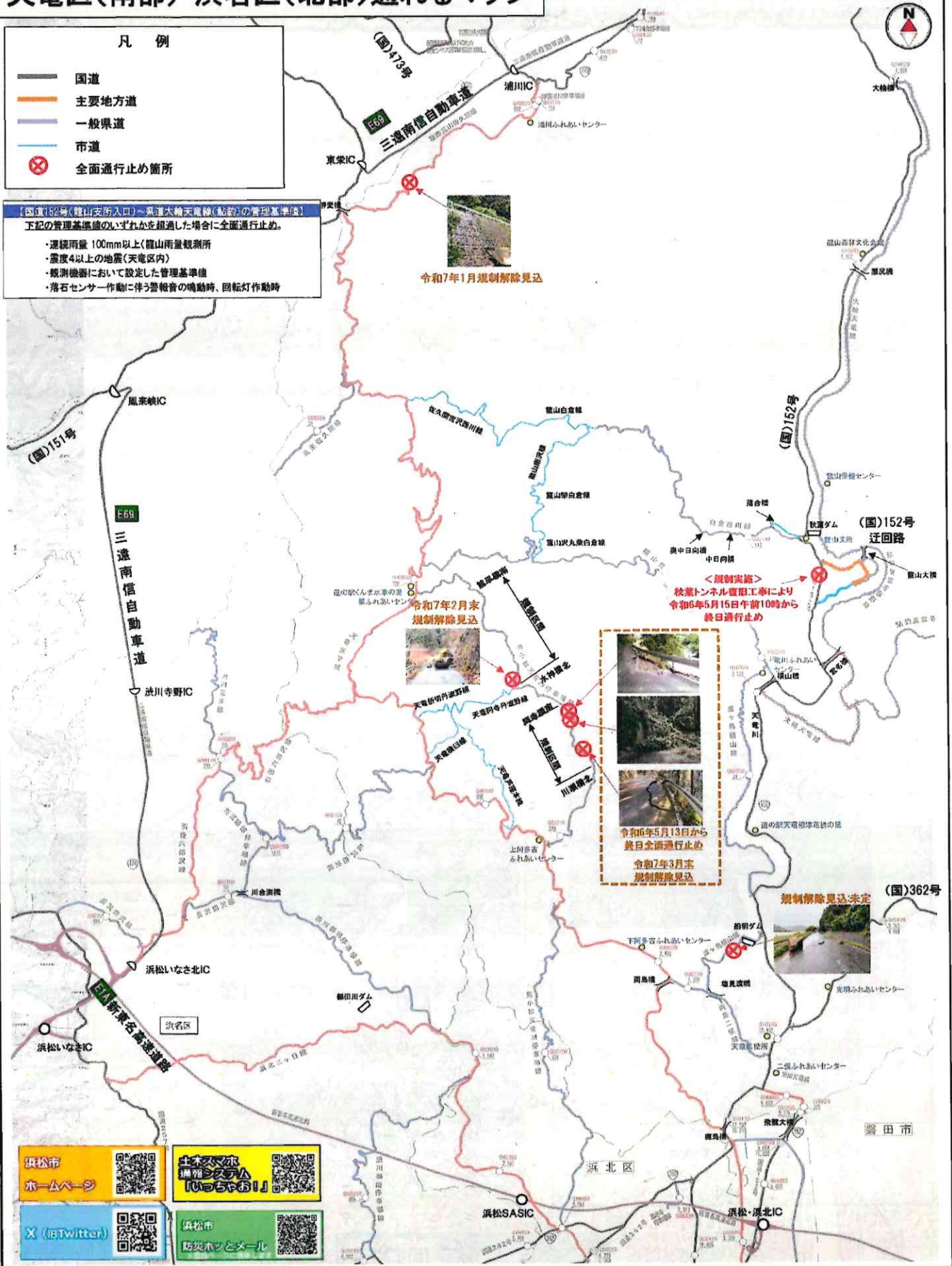
天竜区(南部)・浜名区(北部)通れるマップ

凡例

- 国道
- 主要地方道
- 一般県道
- 市道
- ⊗ 全面通行止め箇所

(国道152号(龍山交差点)～県道大輪天竜線(粘釣)の管理基準値)
下記の管理基準値のいずれかを超過した場合に全面通行止め。

- ・連続雨量 100mm以上(龍山雨量観測所)
- ・震度4以上の地震(天竜区内)
- ・観測機器において設定した管理基準値
- ・落石センサー作動に伴う警報音の鳴動時、回転灯作動時



令和7年1月規制解除見込

令和7年2月末規制解除見込

<規制実施>
秋葉トンネル復旧工事により
令和6年5月15日午前10時から
終日通行止め

令和6年5月13日から
終日全面通行止め
令和7年3月末
規制解除見込

規制解除見込未定

浜松市 ホームページ

浜松市 防災ホットメール

浜松市 防災システム「いっしょおい」

X (旧Twitter)

※写真は被災直後の状況、通行再開箇所については通行再開時の状況

県道飯田富山佐久間線災害復旧だより

令和6年
9月号

発行元：浜松市 土木部 天竜土木整備事務所

浜松市天竜区二俣町二俣481 電話：053-926-1561
メール：tn-doboku@city.hamamatsu.shizuoka.jp

●ご不明な点がある方は、発行元へお問い合わせください。

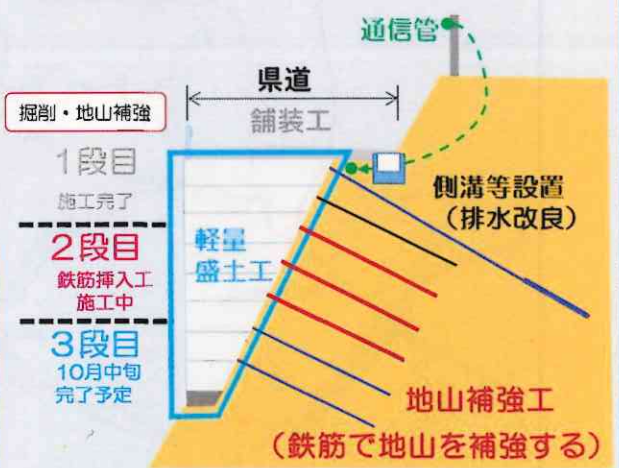
県道飯田富山佐久間線（その1）
通行再開見込：令和7年1月末予定



① 県道飯田富山佐久間線



復旧工法



10月中旬 掘削・地山補強完了予定です

下記QRコードより通行規制の情報をご確認いただけます

浜松市
ホームページ



X (旧Twitter)



浜松市
防災ホットメール



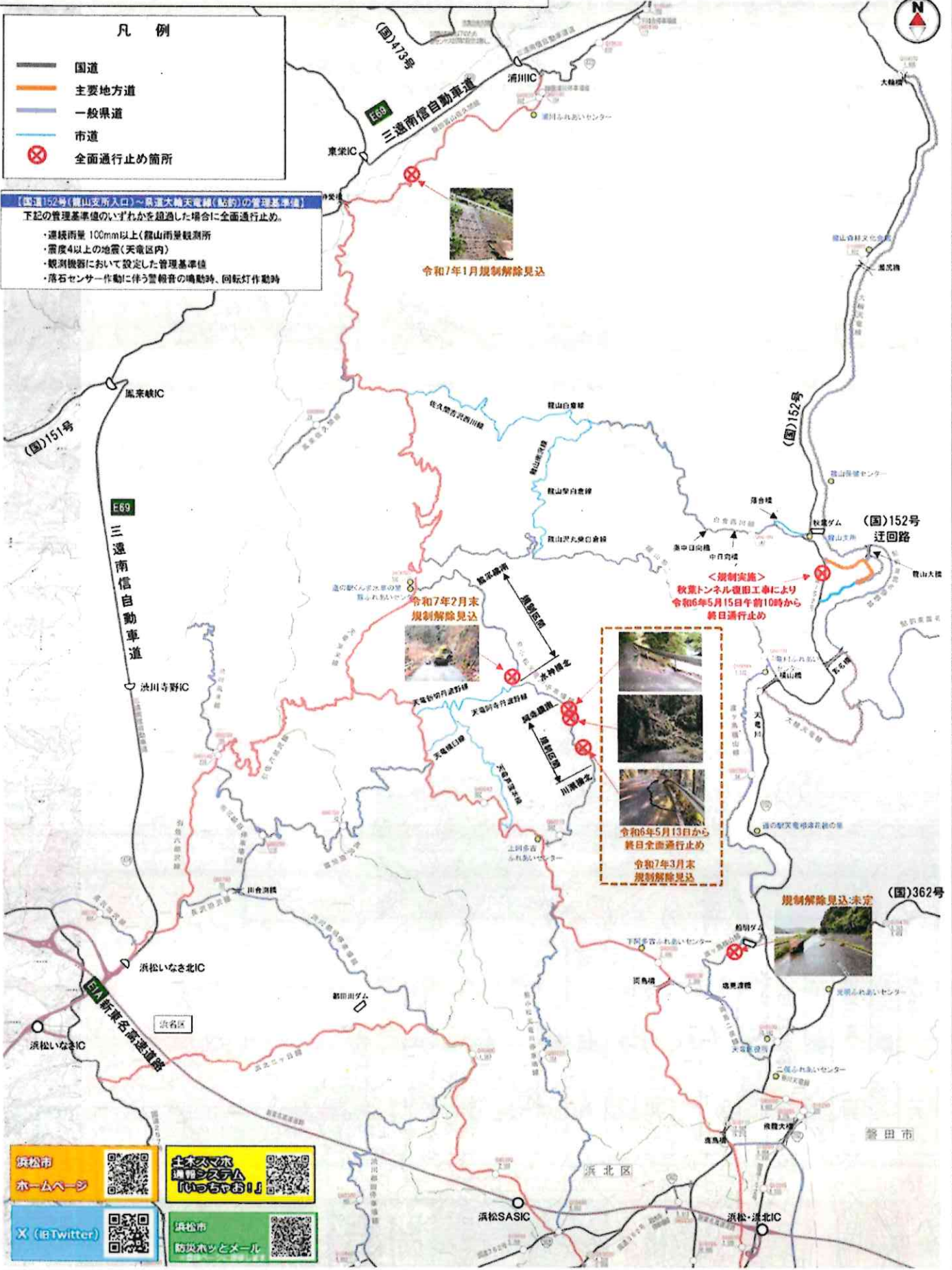
※登録ページに遷移します

天竜区(南部)・浜名区(北部)通れるマップ

凡例

- 国道
- 主要地方道
- 一般県道
- 市道
- ⊗ 全面通行止め箇所

【国道152号(龍山支所入口)～高圧次線天竜線(貼的)の管理基準値】
 下記の管理基準値のいずれかを超過した場合に全面通行止め。
 ・連続雨量 100mm以上(龍山雨量観測所)
 ・震度4以上の地震(天竜区内)
 ・観測機器において設定した管理基準値
 ・落石センサー作動に伴う警報音の鳴動時、回転灯作動時



※写真は被災直後の状況、通行再開箇所については通行再開時の状況

国道362号等春野地区の通行規制状況及び規制解除予定について（お知らせ）

日頃、浜松市土木行政につきまして、ご理解とご協力を賜り厚くお礼申し上げます。
令和4年度以降の災害復旧に伴う通行規制状況及び規制解除予定についてお知らせします。
（令和6年9月26日時点）
地域の皆様にはご不便やご迷惑をお掛けしますが、引き続きご理解とご協力をいただきますようお願いいたします。

◆(国)362号 規制状況

路線名	規制内容	規制解除予定
① (国)362号(釜小屋TN北)	片側交互通行→解除	R5年7月7日規制解除
② (国)362号(小石間量間)	片側交互通行→解除	R6年3月8日規制解除
③ (国)362号(小石間)	片側交互通行	R7年2月末解除予定
④ (国)362号(瀬居3)	片側交互通行	R6年12月末解除予定
⑤ (国)362号(瀬居)	片側交互通行→解除	R6年3月8日規制解除
⑥ (国)362号(川上栗島)	片側交互通行→解除	R6年3月8日規制解除
⑦ (国)362号(川上)	大型車通行止め	未定

◆(一)水窪森線 規制状況

路線名	規制内容	規制解除予定
① (一)水窪森線(小石間TN)	全面通行止→解除	R5年6月13日規制解除
② (一)水窪森線(勝坂)	大型車通行止め	R6年9月30日解除予定
③ (一)水窪森線(石打)	片側交互通行→解除	R6年2月28日規制解除

◆(市)春野胡桃平線 規制状況

路線名	規制内容	規制解除予定
① (市)春野胡桃平線	全面通行止→解除	R6年3月25日規制解除

◆(市)春野中山静修線 規制状況

路線名	規制内容	規制解除予定
① (市)春野中山静修線①(鳥崎)	片側交互通行	R6年9月30日解除予定
② (市)春野中山静修線②	大型車通行止め	R6年12月末解除予定

◆(市)春野平谷太田線 規制状況

路線名	規制内容	規制解除予定
① (市)春野平谷太田線	片側交互通行→解除	R6年3月25日規制解除
② (市)春野平谷太田線	全面通行止め→解除	今後、工事規制あり

◆(主)袋井春野線 規制状況

路線名	規制内容	規制解除予定
① (主)袋井春野線②	片側交互通行	R6年12月末解除予定
② (主)袋井春野線(久瀬橋西)	片側交互通行→解除	R6年6月5日規制解除

◆追加市道 規制状況

路線名	規制内容	規制解除予定
① (市)春野中村外山線	片側交互通行→解除	今後、工事規制あり
② (市)春野田黒五和線	全面通行止め	R7年3月末解除予定
③ (市)春野竜雲沢線	全面通行止め	R6年12月末解除予定
④ (市)春野サルゴダ大時線	片側交互通行	未定

：規制実施及び今後規制実施予定箇所

※ 現場作業状況及び天候等により
規制解除予定は変更となる場合があります。

下記QRコードより通行規制の情報をご確認ください



浜松市
ホームページ



X (旧Twitter)



浜松市
防災ホットとメール

回覧

令和6年9月26日
浜松市天竜土木整備事務所
所長 毛利 健太郎

(主)藤枝天竜線等横川地区の通行規制状況及び規制解除予定について (お知らせ)

日頃、浜松市土木行政につきまして、ご理解とご協力を賜り厚くお礼申し上げます。
令和4年度以降の災害復旧に伴う通行規制状況及び規制解除予定についてお知らせします。
(令和6年9月26日時点)
地域の皆様にはご不便やご迷惑をお掛けしますが、引き続きご理解とご協力をいただきますようお願いいたします。

◆(主)藤枝天竜線 規制状況

路線名	規制内容	規制解除予定
① (主)藤枝天竜線(旧鏡山小東)	片側交互通行→解除	R6年3月8日 規制解除
② (主)藤枝天竜線(下百古里)	片側交互通行→解除	R5年11月24日 規制解除
③ (主)藤枝天竜線(上百古里西)	片側交互通行→解除	R5年3月7日 規制解除
④ (主)藤枝天竜線(かまがさわ橋北)	全面通行止→解除	R6年6月26日 規制解除
⑤ (主)藤枝天竜線(市道交差点部)	車両通行止→解除予定	R6年9月30日 解除予定
⑥ (主)藤枝天竜線(上百古里)	全面通行止→解除	R5年4月10日 規制解除
⑦ (主)藤枝天竜線(旧鏡山小北)	全面通行止→工事規制中	R6年12月末 解除予定

◆(市)天竜上百古里大平線 規制状況

路線名	規制内容	規制解除予定
① (市)天竜上百古里大平線①	全面通行止→解除	R5年5月29日 規制解除
② (市)天竜上百古里大平線②	全面通行止→解除	R5年6月23日 規制解除
③ (市)天竜上百古里大平線③	全面通行止→解除	R5年6月23日 規制解除
④ (市)天竜上百古里大平線④	全面通行止→解除	R6年3月25日 規制解除
⑤ (市)天竜上百古里大平線⑤	全面通行止	R6年12月末 解除予定
⑥ (市)天竜上百古里大平線⑥	全面通行止→解除	R5年5月26日 規制解除
⑦ (市)天竜上百古里大平線⑦	片側交互通行	R6年12月末 解除予定

◆(市)天竜下百古里1号線 規制状況

路線名	規制内容	規制解除予定
① (市)天竜下百古里1号線その1	全面通行止→解除	R6年5月31日 規制解除
② (市)天竜下百古里1号線その2	全面通行止	R6年10月末 解除予定

◆(市)天竜横川大平線 規制状況

路線名	規制内容	規制解除予定
① (市)天竜横川大平線	全面通行止→解除	R5年12月8日 規制解除

： 規制実施箇所

下記QRコードより通行規制の情報を確認いただけます



浜松市 ホームページ



X (旧Twitter)



浜松市 防災ホットとメール
※登録メールアドレスに届きます

※ 現場作業状況及び天候等により 規制解除予定は変更となる場合があります。

