

災害復旧に伴う交通規制状況について

令和4年度以降の災害復旧に伴う交通規制状況を報告します。

——：前回規制解除見込みが未定又は新規追加箇所、 ——：前回から規制解除見込変更箇所

現場作業状況及び天候等により規制解除見込みは変更する場合があります。

規制解除日は改めてお知らせいたします。

令和4年度災害【交通規制実施中箇所】

No	路線名	地区	交通規制	規制解除見込
4-3	(市)天竜仲町山王線(嘯月橋)	二俣町二俣	全面通行止め	未定 ※現在設計実施中
4-9	(市)天竜上古古里大平線④	横川	全面通行止め	R6年12月末予定
4-39	(主)藤枝天竜線(上古古里/分岐部)	横川	車両通行止め	R6年10月末予定
4-40	(市)天竜両島高金線	上野	—	R6年7月22日解放
4-41	(主)天竜東米線(大栗安)	大栗安	片側交互通行	R6年9月末予定
4-42	(市)春野中山静修線①(島峰)	春野町領家	片側交互通行	R6年9月末予定

令和5年度災害【交通規制実施中箇所】

No	路線名	地区	交通規制	規制解除見込
5-3	(主)飯田富山佐久間線	佐久間町川上	全面通行止め	R7年1月末予定
5-5	(市)佐久間浦川半場線	佐久間町半場	全面通行止め	R7年3月末予定
5-15	(国)362号(小石間)	春野町杉	片側交互通行	R7年2月末予定
5-16	(国)362号(峯小屋TN北)	春野町領家	—	R5年7月7日解除 ※追加工事施工中
5-18	(主)袋井春野線②	春野町堀之内	片側交互通行	R6年12月末予定
5-19	(一)水窪森線(勝坂)	春野町豊岡	大型車通行止め	R6年12月末予定
5-20	(一)水窪森線(小石間TN北)	春野町豊岡	—	R5年6月13日解除 ※条件付き
5-24	(市)春野中山静修線②	春野町領家	大型車通行止め	R6年12月末予定
5-32	(一)熊小松天竜川停車場線②	東藤平	全面通行止め	R6年9月上旬予定
5-33	(一)熊小松天竜川停車場線③	東藤平	全面通行止め	R6年9月上旬予定
5-39	(市)天竜竹の平線	懐山	全面通行止め	R6年8月末予定
5-40	(市)天竜杉ノ窪線	長沢	全面通行止め	未定
5-41	(法外)西藤平37号線	西藤平	全面通行止め	R6年9月末予定
5-65	(一)横山熊線(大井平)	横山町	片側交互通行	R7年3月末予定

令和5年度災害【交通規制実施中箇所】

No	路線名	地区	交通規制	規制解除見込
5-67	(市)天竜峯山大井平線	横山町	全面通行止め	R6年9月末予定
5-68	(市)天竜熊平線	熊	全面通行止め	R6年12月末予定
5-69	(主)天竜東栄線(枇杷橋)	大栗安	片側交互通行	R7年2月末予定
5-70	(国)362号(瀬居3)	春野町杉	片側交互通行	R6年12月末予定
5-74	(一)横山熊線(熊)	熊	片側交互通行	R7年3月末予定
5-84	(一)渡ヶ島横山線(伊砂)	伊砂	片側交互通行	R6年9月末予定
5-85	(市)天竜安蔵線	横山町	片側交互通行	R6年12月末予定
5-87	(一)熊小松天竜川停車場線④	東藤平	全面通行止め	R6年9月上旬予定
5-88	(一)熊小松天竜川停車場線⑤	東藤平	全面通行止め	R7年2月末予定

【交通規制実施中箇所】 令和6年度災害

No	路線名	地区	交通規制	規制解除見込
6-1	(市)天竜西区大白木線	横山町	-	R6年6月25日解除 ※追加工事施工予定あり
6-2	(市)天竜上百古里大平線(大乃)	横川	片側交互通行	R6年12月末予定
6-3	(市)春野田黒五和線	春野町筏戸	全面通行止め	未定
6-4	(主)袋井春野線	春野町堀之内	-	R6年6月5日車線変更 ※追加工事施工予定あり
6-5	(市)天竜東嶺1号線	米沢	全面通行止め	未定
6-6	(市)春野中村外山線	春野町川上	-	R6年6月5日車線変更 ※追加工事施工予定あり
6-7	(市)龍山下平山線	龍山町下平山	全面通行止め	未定
6-8	(市)春野竜雲沢線	春野町堀之内	全面通行止め	未定
6-9	(市)天竜長沢松間線	天竜区 小川	全面通行止め	未定
6-10	(市)天竜下百古里1号線	天竜区 横川	全面通行止め	未定
6-11	(主)藤枝天竜線	横川	大型車通行止め 工事作業時のみ全面通行止め	令和6年7月13日解除 ※条件付き 規制時間 8時30分～12時 13時～17時 土曜日・日曜日通行可

令和4年度の災害復旧に伴う交通規制状況は、42箇所中37箇所の規制を解除し、5箇所規制実施中です。

令和5年度の災害復旧に伴う交通規制状況は、88箇所中67箇所の規制を解除し、21箇所規制実施中です。

令和6年度の災害復旧に伴う交通規制状況は、11箇所中3箇所の規制を解除し、8箇所規制実施中です。

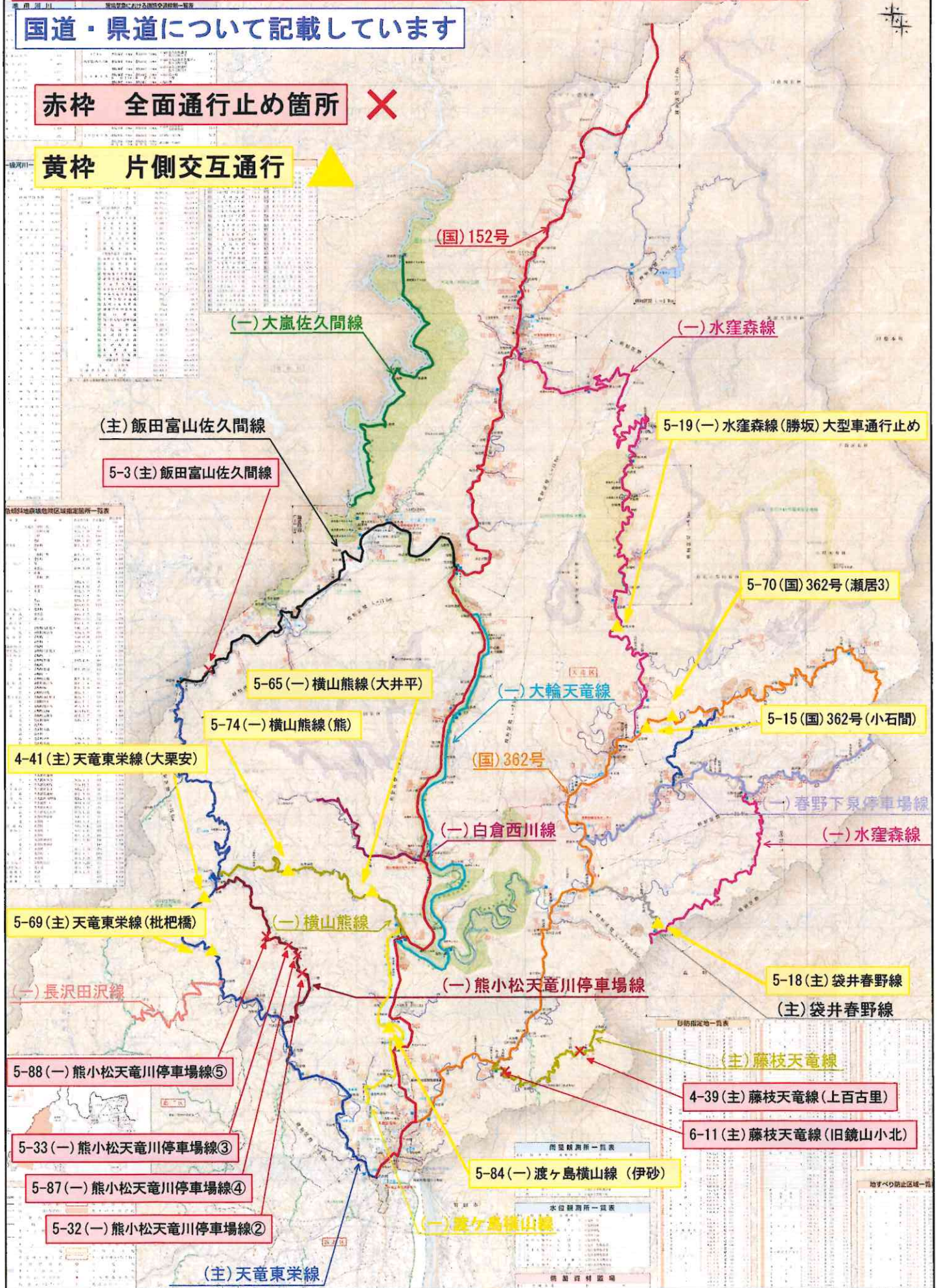
こちらの情報については、浜松市HPでご確認頂けます。

令和4年度以降の災害復旧に伴う交通規制状況(位置図)

国道・県道について記載しています

赤枠 全面通行止め箇所 **×**

黄枠 片側交互通行 **▲**



(主) 飯田富山佐久間線

5-3(主) 飯田富山佐久間線

(一) 大嵐佐久間線

(国) 152号

(一) 水窪森線

5-19(一) 水窪森線(勝坂) 大型車通行止め

5-70(国) 362号(瀬居3)

(一) 大輪天竜線

5-15(国) 362号(小石間)

5-65(一) 横山熊線(大井平)

(国) 362号

5-74(一) 横山熊線(熊)

(一) 白倉西川線

(一) 水窪森線

4-41(主) 天竜東栄線(大栗安)

(一) 春野下泉停車場線

5-69(主) 天竜東栄線(枇杷橋)

(一) 横山熊線

(一) 熊小松天竜川停車場線

5-18(主) 袋井春野線

(一) 長沢田沢線

(主) 袋井春野線

5-88(一) 熊小松天竜川停車場線⑤

(主) 藤枝天竜線

4-39(主) 藤枝天竜線(上白古里)

5-33(一) 熊小松天竜川停車場線③

6-11(主) 藤枝天竜線(旧鏡山小北)

5-87(一) 熊小松天竜川停車場線④

5-84(一) 渡ヶ島横山線(伊砂)

5-32(一) 熊小松天竜川停車場線②

(一) 渡ヶ島横山線

(主) 天竜東栄線

0.0 1.0 2.0 3.0 4.0 5.0 km

T:18421

「この地図の作成に当たっては、国土地理院表の承認を得て、同院発行の2.5万分の1地形図を使用したものである。(承認番号 平18 部保 第30号)」

国道152号関連災害復旧だより

令和6年
7月号

発行元：浜松市 土木部 天竜土木整備事務所

浜松市天竜区二俣町二俣481 電話：053-926-1561
メール：tn-doboku@city.hamamatsu.shizuoka.jp

●ご不明な点がある方は、発行元へお問い合わせください。

① 林道高平線(秋葉トンネル北)

斜面上部の林道高平線において、災害復旧工事を継続実施中。

グラウンドアンカー工施工完了

復旧完了見込：令和7年2月末予定

(※現場作業状況等により完了見込は変更となる場合有り)

⑥ 国道152号(秋葉トンネル)

災害復旧工事に伴い、**位置図のとおり迂回**をお願いします。

通行再開見込：令和7年2月末予定

(※現場作業状況等により再開見込は変更となる場合有り)

位置図

- ：令和6年5月15日 午前10時～終日通行止め
- ：林道災害復旧
- ：秋葉トンネル復旧工事規制に伴う迂回路
-：管理基準値超過時の全面通行止め区間
- ：管理基準値超過時の迂回路



※雨量等による通行規制時につきましては、**4トントラック等以上の中型・大型車以上は三遠南信自動車道等**を迂回してください

① ⑥ 雨量等による通行規制の内容

以下の管理基準値のいずれかを超過した場合は**龍山支所入口～県道大輪天竜線(鮎釣)**を**全面通行止め**とします

- 連続雨量100mm (龍山雨量観測所)
- 震度4以上の地震 (天竜区内)
- 斜面上部の林道において、災害復旧工事を継続して施工します。斜面の観測を実施しながらの工事施工となりますので、斜面に変状等を確認した際は、全面通行止めとする場合があります。

雨量等による通行止め時の迂回路について

普通自動車以下は市道天竜鮎釣南線等の迂回路をご利用ください。

※4トントラック等以上の中型・大型車以上は**三遠南信自動車道等**を迂回してください



下記QRコードより通行規制の情報をご確認いただけます

浜松市
ホームページ



X (旧Twitter)



浜松市
防災ホットメール

※登録ページに遷移します



天竜区(南部)・浜名区(北部)通れるマップ

凡例

- 国道
- 主要地方道
- 一般県道
- 市道
- ⊗ 全面通行止め箇所

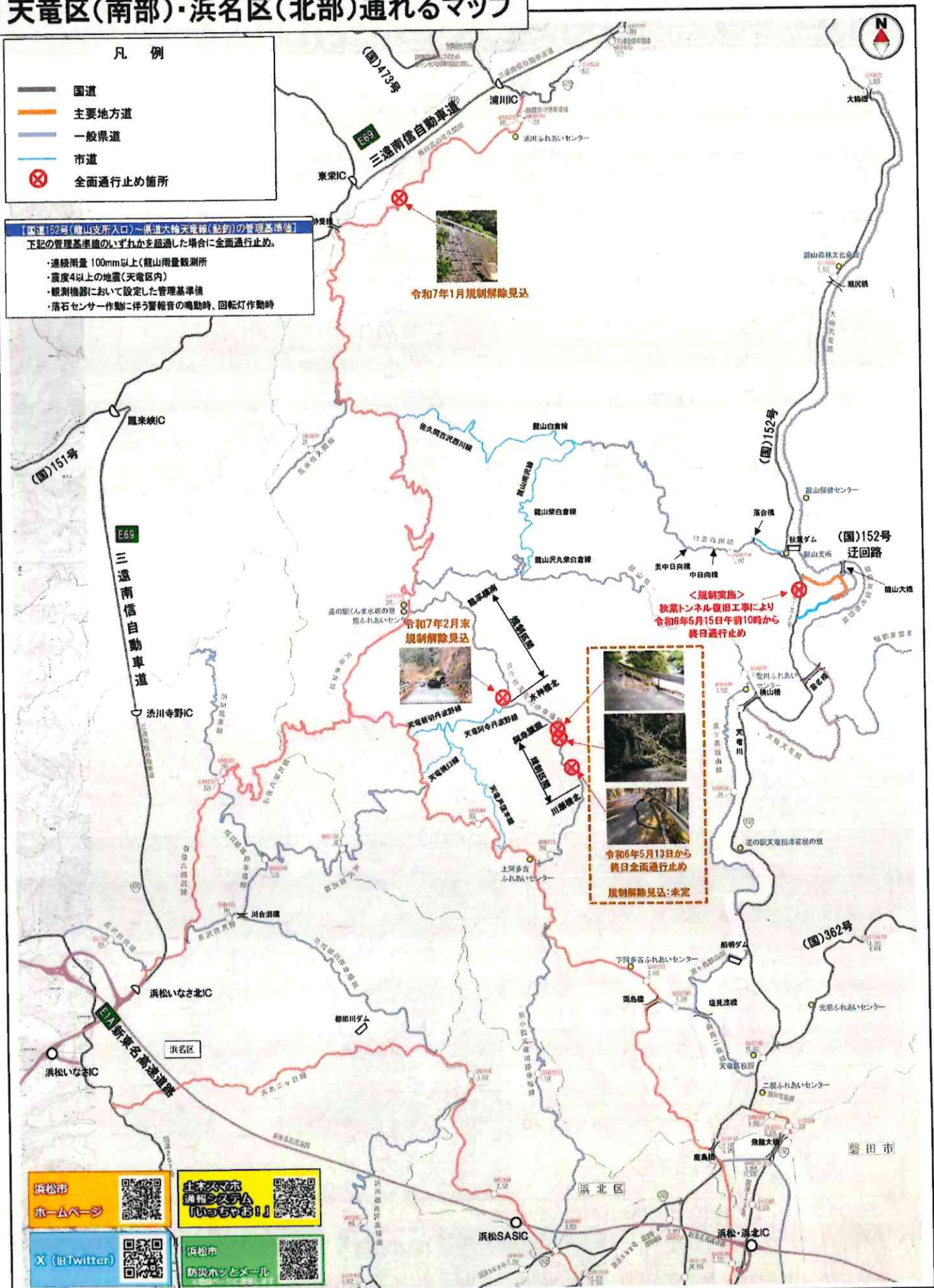
【(国)152号(龍山段所入口)～県道大輪天竜線(15号)の管理基準値】
 下記の管理基準値のいずれかを超過した場合に全面通行止め。
 ・連続雨量 100mm以上(龍山雨量観測所)
 ・震度4以上の地震(天竜区内)
 ・観測機器において設定した管理基準値
 ・落石センサー作動に伴う警報音の鳴動時、回転灯作動時

令和7年1月規制解除見込

令和7年2月末規制解除見込

<規制実施>
 秋葉トンネル復旧工事により
 令和6年5月15日午前10時から
 終日通行止め

規制解除見込:未定



浜松市 ホームページ	浜松市 消防センター 119
X (Twitter)	浜松市 防災ホットとメール

※写真は被災直後の状況、通行再開箇所については通行再開時の状況

県道飯田富山佐久間線災害復旧だより

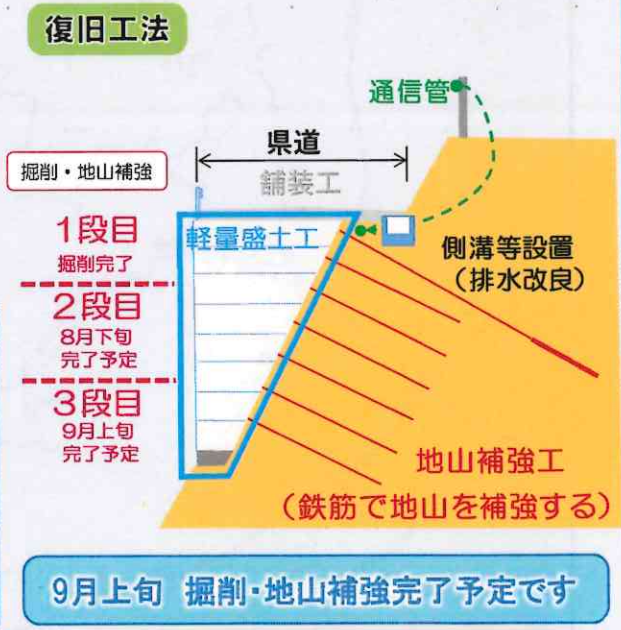
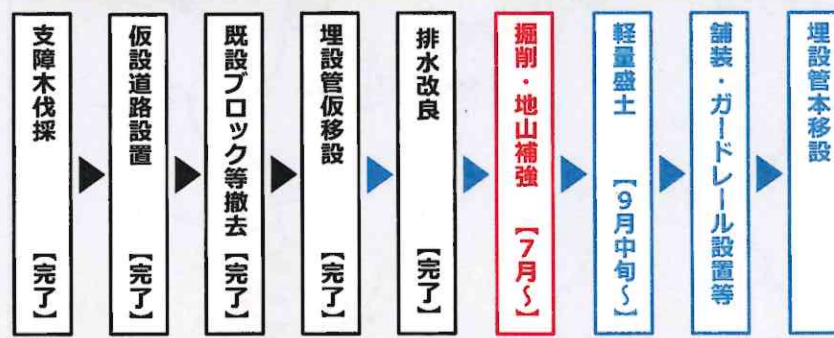
令和6年
7月号

発行元：浜松市 土木部 天竜土木整備事務所

浜松市天竜区二俣町二俣481 電話：053-926-1561
メール：tn-doboku@city.hamamatsu.shizuoka.jp

●ご不明な点がある方は、発行元へお問い合わせください。

県道飯田富山佐久間線（その1）
通行再開見込：令和7年1月末予定



下記QRコードより通行規制の情報をご確認いただけます

浜松市
ホームページ

X (旧Twitter)

浜松市
防災ホットメール

※登録ページに遷移します

県道天竜東栄線関連災害復旧だより

令和6年
7月号

発行元：浜松市 土木部 天竜土木整備事務所

浜松市天竜区二俣町二俣481 電話：053-926-1561
メール：tn-doboku@city.hamamatsu.shizuoka.jp

●ご不明な点がある方は、発行元へお問い合わせください。

県道天竜東栄線（枇杷橋西・大栗安）の災害復旧状況をお知らせします。



引き続き下記の工事を進めていきます。片側交互通行へのご協力をお願い致します。

② 枇杷橋西 復旧完了見込：令和7年2月末予定
(※現場作業状況等により完了見込は変更となる場合があります)

5月 11月～

準備工(完了) | モルタル吹付工 | 河川内で施工するため出水期中は休工 | アンカー工 | 法枠工 | 舗装工

被災状況

休工（現場変状なし）

7月10日撮影

③ 大栗安 復旧完了見込：令和6年9月末予定
(※現場作業状況等により完了見込は変更となる場合があります)

準備工(完了) | 掘削工(完了) | 法面工(完了) | **軽量盛土工** | 排水構造物工 | 舗装工

被災状況

軽量盛土工施工中 (11段中の6段目)

7月10日撮影

下記QRコードより通行規制の情報をご確認いただけます



天竜区(南部)・浜名区(北部)通れるマップ

凡 例

- 国道
- 主要地方道
- 一般県道
- 市道
- ⊗ 全面通行止め箇所

【(国)152号(龍山支所入口)～県道大輪天竜橋(新鈴)の管理基準値】
 下記の管理基準値のいずれかを超過した場合に全面通行止め。
 ・連続雨量 100mm以上(龍山雨量観測所)
 ・震度4以上の地震(天竜区内)
 ・観測機器において設定した管理基準値
 ・落石センサー作動に伴う警報音の鳴動時、回転灯作動時



令和7年1月規制解除見込

令和7年2月末規制解除見込

<規制実施>
秋葉トンネル復旧工事により
令和6年5月15日午前10時から
終日通行止め

令和6年5月13日から
終日全面通行止め
規制解除見込：未定

浜松市 ホームページ

土本さんの道幅システム (tsunobon)

X (旧Twitter)

浜松市 防災ホットメール

※写真は被災直後の状況、通行再開箇所については通行再開時の状況

県道熊小松天竜川停車場線災害復旧だより

令和6年
7月号

発行元：浜松市 土木部 天竜土木整備事務所

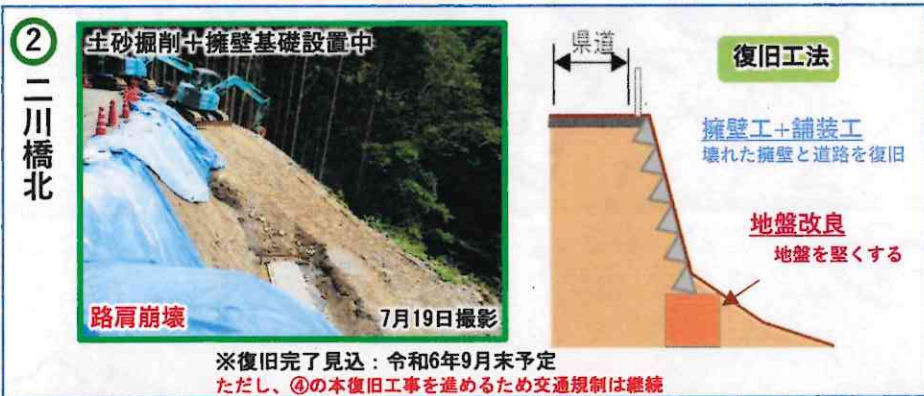
浜松市天竜区二俣町二俣481 電話：053-926-1561
メール：tn-doboku@city.hamamatsu.shizuoka.jp

●ご不明な点がある方は、発行元へお問い合わせください。

災害現場

①②④

6月18日の降雨により4 阿寺橋南が再被災したため、
施工方法や交通規制期間を再検討中です。
規制解除見込みにつきましては、改めてお知らせいたします。



下記QRコードより通行規制の情報をご確認いただけます

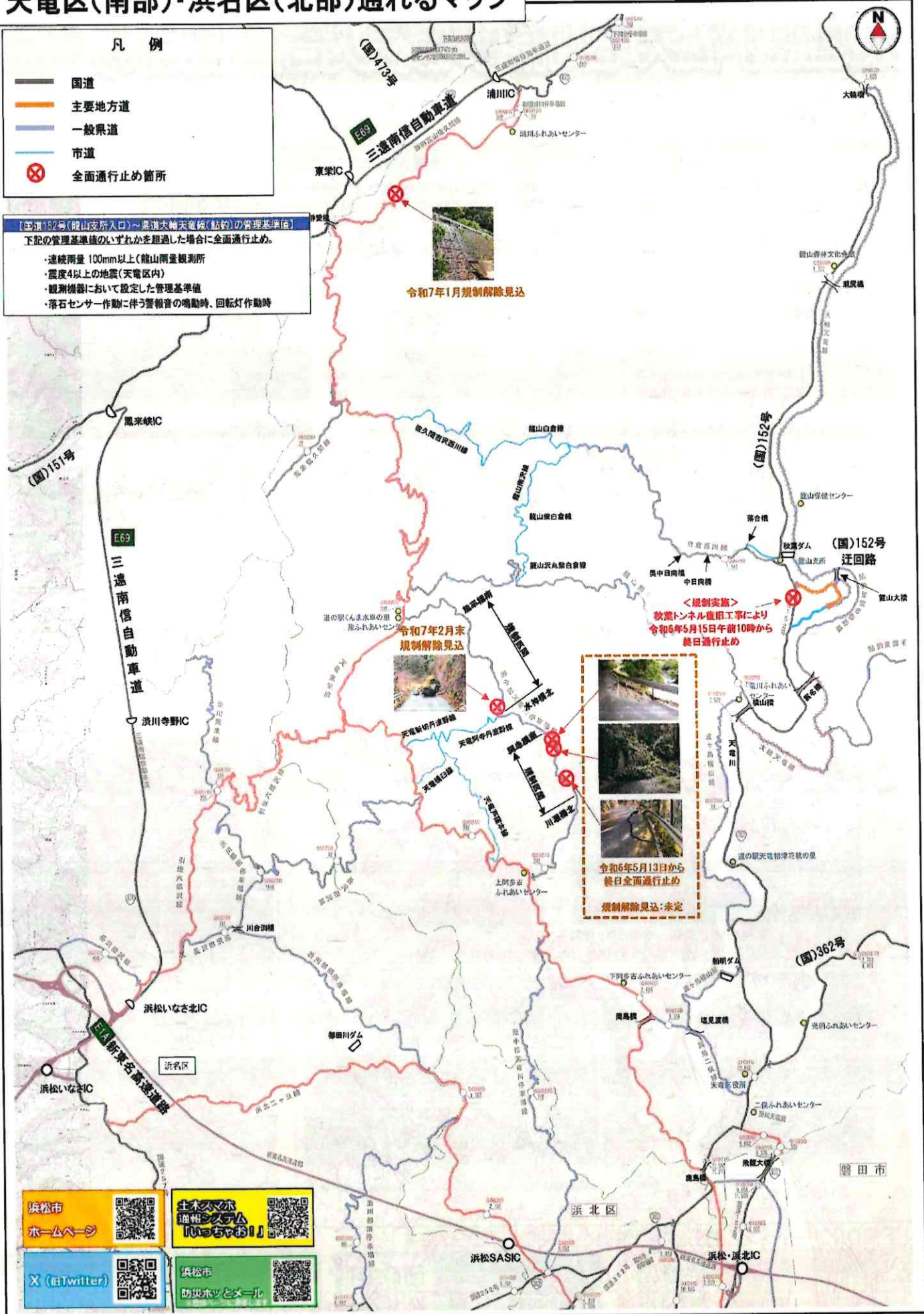


天竜区(南部)・浜名区(北部)通れるマップ

凡例

- 国道
- 主要地方道
- 一般県道
- 市道
- ⊗ 全面通行止め箇所

〔E69 152号(龍山支所入口)～県道大輪天竜線(粘り)の管理基準値〕
 下記の管理基準値のいずれかを超過した場合に全面通行止め。
 ・連続雨量 100mm以上(龍山雨量観測所)
 ・震度4以上の地震(天竜区内)
 ・観測機器において設定した管理基準値
 ・落石センサー作動に伴う警報音の鳴動時、回転灯作動時



令和7年1月規制解除見込



令和6年5月13日から終日全面通行止め
 規制解除見込:未定

浜松市 ホームページ

浜松市 防災ホットメール

浜松市 防災ホットメール

X (旧Twitter)

※写真は被災直後の状況、通行再開箇所については通行再開時の状況

(主)藤枝天竜線等横川地区の通行規制状況及び規制解除予定について (お知らせ)

日頃、浜松市土木行政につきまして、ご理解とご協力を賜り厚くお礼申し上げます。
令和4年度以降の災害復旧に伴う通行規制状況及び規制解除予定についてお知らせします。
(令和6年7月25日時点)
地域の皆様にはご不便やご迷惑をお掛けしますが、引き続きご理解とご協力をいただきますようお願いいたします。

◆(主)藤枝天竜線 規制状況

路線名	規制内容	規制解除予定
① (主)藤枝天竜線(旧鏡山小東)	片側交互通行→解除	R6年3月8日 規制解除
② (主)藤枝天竜線(下百古里)	片側交互通行→解除	R5年11月24日 規制解除
③ (主)藤枝天竜線(上百古里西)	片側交互通行→解除	R5年3月7日 規制解除
④ (主)藤枝天竜線(かまがさわ橋北)	全面通行止→解除	R6年6月26日 規制解除
⑤ (主)藤枝天竜線(市道交差点部)	車両通行止	R6年10月末 解除予定
⑥ (主)藤枝天竜線(上百古里)	全面通行止→解除	R5年4月10日 規制解除
⑦ (主)藤枝天竜線(旧鏡山小北)	全面通行止→大型車通行止め	R6年7月13日 規制解除

◆(市)天竜上百古里大平線 規制状況

路線名	規制内容	規制解除予定
① (市)天竜上百古里大平線①	全面通行止→解除	R5年5月29日 規制解除
② (市)天竜上百古里大平線②	全面通行止→解除	R5年6月23日 規制解除
③ (市)天竜上百古里大平線③	全面通行止→解除	R5年6月23日 規制解除
④ (市)天竜上百古里大平線④	全面通行止→解除	R6年3月25日 規制解除
⑤ (市)天竜上百古里大平線⑤	全面通行止	R6年12月末 解除予定
⑥ (市)天竜上百古里大平線⑥	全面通行止→解除	R5年5月26日 規制解除
⑦ (市)天竜上百古里大平線⑦	片側交互通行	R6年12月末 解除予定

◆(市)天竜下百古里1号線 規制状況

路線名	規制内容	規制解除予定
① (市)天竜下百古里1号線その1	全面通行止→解除	R6年5月31日 規制解除
② (市)天竜下百古里1号線その2	全面通行止	R6年10月末 解除予定

◆(市)天竜横川大平線 規制状況

路線名	規制内容	規制解除予定
① (市)天竜横川大平線	全面通行止→解除	R5年12月8日 規制解除

：規制実施箇所

下記QRコードより通行規制の情報を確認いただけます



浜松市 ホームページ



X (旧Twitter)



浜松市 防災ホットとメール
登録ページに遷移します

※ 現場作業状況及び天候等により
規制解除予定は変更となる場合があります。

(主) 藤枝天竜線等横川地区の通行規制状況及び規制解除予定について

令和6年7月25日現在

【凡例】

- : 規制解除箇所
- △ : 片側交互規制箇所
- × : 全面通行止め箇所
- : 車両通行止め

峯小屋トンネル



①(市)天竜上百古里大平線
R5年5月29日解除



②(市)天竜上百古里大平線
R5年6月23日解除



③(市)天竜上百古里大平線
R5年5月23日解除



④(市)天竜上百古里大平線
R6年3月25日解除



⑤(市)天竜上百古里大平線
R6年12月未解除予定

(国)362号

(市)天竜横川大平線
R5年12月8日解除



①(市)天竜下百古里1号線
R6年5月31日解除



②(市)天竜下百古里1号線
R6年10月未予定

静岡県袋井土木事務所
小規模災害が多数あり通行不可

⑦(市)天竜上百古里大平線(大7ガ)
R6年12月未解除予定

天竜橋

乾沢橋
中橋
鏡和橋

天淵橋
五郎坂橋

(国)362号

(主)藤枝天竜線(旧鏡山小北)
R6年7月13日規制解除



⑦(主)藤枝天竜線(旧鏡山小北)
R6年7月13日規制解除



①(主)藤枝天竜線(旧鏡山小東)
R6年3月8日解除

(主)藤枝天竜線

(主)藤枝天竜線(かまがさわ橋北)
R6年6月26日規制解除



④(主)藤枝天竜線(かまがさわ橋北)
R6年6月26日規制解除

(主)藤枝天竜線(上百古里西)
R5年3月7日解除



③(主)藤枝天竜線(上百古里西)
R5年3月7日解除

(主)藤枝天竜線(上百古里)
R5年4月10日解除



⑥(主)藤枝天竜線(上百古里)
R5年4月10日解除

(主)藤枝天竜線(市道交差点部)掘削完了。既設横断暗渠の充填を施工中
R6年10月末解除予定

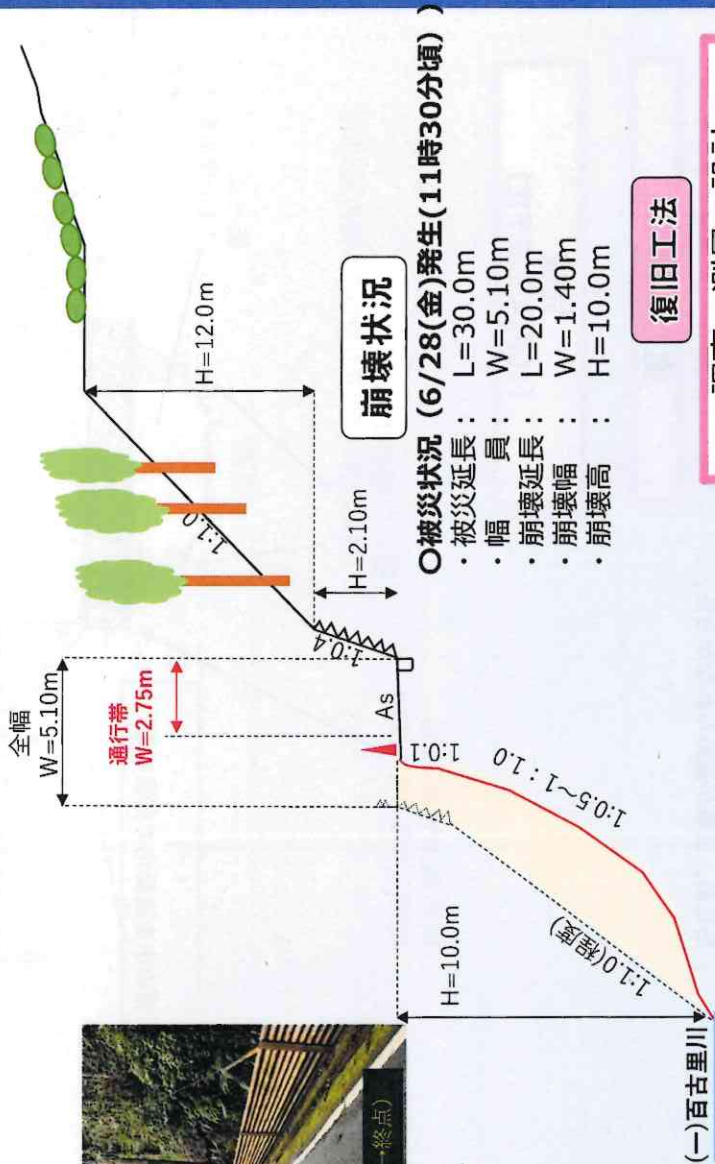


⑤(主)藤枝天竜線(市道交差点部)掘削完了。既設横断暗渠の充填を施工中
R6年10月末解除予定

主要地方道藤枝天竜線(旧鏡山小北)災害復旧進捗状況 令和6年7月19日時点

茶畑

(主)藤枝天竜線 (旧鏡山小北)



崩壊状況

○被災状況 (6/28(金)発生(11時30分頃))

- ・被災延長: L=30.0m
- ・幅員: W=5.10m
- ・崩壊延長: L=20.0m
- ・崩壊幅: W=1.40m
- ・崩壊高: H=10.0m

復旧工法

- 調査・測量・設計
- 倒木処理・支障木伐採(施工中)
- モルタル吹付工(準備中)
- 鉄筋挿入工
- 軽量盛土工(H鋼)
- 軽量盛土工(軽量材)
- 舗装・防護柵工
- 全体完成 (12月末完成予定)



◆規制解除 (暫定開放) 7月13日(土)17時~ (作業時通行止 8:30-12:00、13:00-17:00) (作業は基本的に平日のみ) ※大型車終日通行止め

- ・ 下記の場合、**全面通行止**とします。
- ・ 連続雨量 **80mm以上** (天竜観測所)
- ・ 震度4以上の地震 (天竜区内)
- ・ 道路に**変状が観測**されたとき

※道路規制となる場合は、「防災ホットとメール」及び「現地看板」でお知らせします。

下記QRコードより通行規制の情報を確認いただけます

浜松市 ホームページ

X (旧Twitter)

浜松市 防災ホットとメール

主要地方道藤枝天竜線(市道交差点部)災害復旧進捗状況 令和6年7月19日時点

(主)藤枝天竜線 (市道交差点部)



被災直後

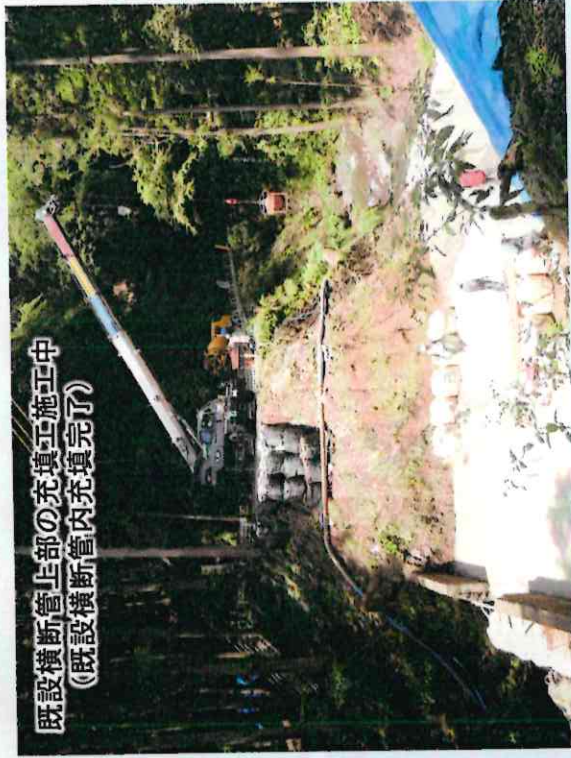


応急仮設状況 (年末年始交通開放)



道路掘削施工状況

↑この後、R5年6/2の台風2号により手前(かまがさわ橋北)で災害が発生したため、工事が進められなかった。



既設横断管上部の充填工施工中
(既設横断管内充填完了)

復旧工法

調査・測量・設計

倒木処理・支障木伐採

掘削 (既設道路部撤去)

充填工 (施工中)

横断暗渠工

重力式擁壁工

完成
(10月末完成予定)

横断暗渠管 φ2000
(崩壊した暗渠管の復旧)

重力式擁壁工
(道路路肩の復旧及び横断管の流入流出口)

盛土工
(土で埋め戻す)

充填工
(壊れた横断管の中を流動化で充填する)

充填工 (準備工施工中)

下記QRコードより通行規制の情報を確認いただけます



浜松市
ホームページ



X (Twitter)



浜松市
防災ホットとメール



浜松市
防災ホットとメール

百古里川

西沢川