

令和4年9月23日～24日台風第15号の災害復旧状況について

令和6年4月23日現在の災害復旧に伴う交通規制状況を報告します。

——：前回規制解除見込みが未定又は新規追加箇所、——：前回から規制解除見込変更箇所

現場作業状況及び天候等により規制解除見込みは変更する場合があります。

規制解除日は改めてお知らせいたします。

※No.3（市）天竜仲町山王線（嘯月橋）は、現在設計を実施中です。

【交通規制実施中箇所】

No	路線名	地区	交通規制	規制解除見込
3	（市）天竜仲町山王線（嘯月橋）	二俣町二俣	全面通行止め	未定
9	（市）天竜上百合里大平線④	横川	全面通行止め	R6年12月末予定

令和4年9月23日～24日の台風第15号以降の災害復旧に伴う交通規制状況は、**38箇所中36箇所の**
規制を解除し、**2箇所規制実施中**です。こちらの情報については、浜松市HPでご確認頂けます。



No	路線名	地区	交通規制	規制解除見込
1	（市）天竜上百合里大平線①	横川	全面通行止め	R6年12月末予定
2	（市）天竜上百合里大平線②	横川	全面通行止め	R6年12月末予定
3	（市）天竜上百合里大平線③	横川	全面通行止め	R6年12月末予定
4	（市）天竜上百合里大平線④	横川	全面通行止め	R6年12月末予定
5	（市）天竜上百合里大平線⑤	横川	全面通行止め	R6年12月末予定
6	（市）天竜上百合里大平線⑥	横川	全面通行止め	R6年12月末予定
7	（市）天竜上百合里大平線⑦	横川	全面通行止め	R6年12月末予定
8	（市）天竜上百合里大平線⑧	横川	全面通行止め	R6年12月末予定
9	（市）天竜上百合里大平線⑨	横川	全面通行止め	R6年12月末予定
10	（市）天竜上百合里大平線⑩	横川	全面通行止め	R6年12月末予定
11	（市）天竜上百合里大平線⑪	横川	全面通行止め	R6年12月末予定
12	（市）天竜上百合里大平線⑫	横川	全面通行止め	R6年12月末予定
13	（市）天竜上百合里大平線⑬	横川	全面通行止め	R6年12月末予定
14	（市）天竜上百合里大平線⑭	横川	全面通行止め	R6年12月末予定
15	（市）天竜上百合里大平線⑮	横川	全面通行止め	R6年12月末予定
16	（市）天竜上百合里大平線⑯	横川	全面通行止め	R6年12月末予定
17	（市）天竜上百合里大平線⑰	横川	全面通行止め	R6年12月末予定
18	（市）天竜上百合里大平線⑱	横川	全面通行止め	R6年12月末予定
19	（市）天竜上百合里大平線⑲	横川	全面通行止め	R6年12月末予定
20	（市）天竜上百合里大平線⑳	横川	全面通行止め	R6年12月末予定
21	（市）天竜上百合里大平線㉑	横川	全面通行止め	R6年12月末予定
22	（市）天竜上百合里大平線㉒	横川	全面通行止め	R6年12月末予定
23	（市）天竜上百合里大平線㉓	横川	全面通行止め	R6年12月末予定
24	（市）天竜上百合里大平線㉔	横川	全面通行止め	R6年12月末予定
25	（市）天竜上百合里大平線㉕	横川	全面通行止め	R6年12月末予定
26	（市）天竜上百合里大平線㉖	横川	全面通行止め	R6年12月末予定
27	（市）天竜上百合里大平線㉗	横川	全面通行止め	R6年12月末予定
28	（市）天竜上百合里大平線㉘	横川	全面通行止め	R6年12月末予定
29	（市）天竜上百合里大平線㉙	横川	全面通行止め	R6年12月末予定
30	（市）天竜上百合里大平線㉚	横川	全面通行止め	R6年12月末予定
31	（市）天竜上百合里大平線㉛	横川	全面通行止め	R6年12月末予定
32	（市）天竜上百合里大平線㉜	横川	全面通行止め	R6年12月末予定
33	（市）天竜上百合里大平線㉝	横川	全面通行止め	R6年12月末予定
34	（市）天竜上百合里大平線㉞	横川	全面通行止め	R6年12月末予定
35	（市）天竜上百合里大平線㉟	横川	全面通行止め	R6年12月末予定
36	（市）天竜上百合里大平線㊱	横川	全面通行止め	R6年12月末予定
37	（市）天竜上百合里大平線㊲	横川	全面通行止め	R6年12月末予定
38	（市）天竜上百合里大平線㊳	横川	全面通行止め	R6年12月末予定

令和6年4月23日
天竜土木整備事務所

令和5年6月2日以降の豪雨災害復旧状況について

令和6年4月23日現在の災害復旧に伴う交通規制状況を報告します。

——：前回規制解除見込みが未定又は新規追加箇所、 ——：前回から規制解除見込変更箇所

※規制解除見込み「未定」箇所は、調査・設計等を進めており、準備が整い次第、工事に着手します。

現場作業状況及び天候等により規制解除見込みは変更する場合があります。

規制解除日は改めてお知らせいたします。

【交通規制実施中箇所】

No	路線名	地区	交通規制	規制解除見込
2	(市)水窪長尾東線	水窪町奥領家	全面通行止め	R6年5月末予定
3	(主)飯田富山佐久間線	佐久間町川上	全面通行止め	R7年1月末予定
5	(市)佐久間浦川半場線	佐久間町半場	全面通行止め	R7年3月末予定
7	(国)152号(秋葉TN北)	龍山町大嶺	片側交互通行	R5年4月30日午前5時解除予定 ※条件付き
8	(一)白倉西川線(落合橋西)	龍山町大嶺	時間帯通行止	R6年5月末予定 【時間帯通行止め】 【規制時間】 8時30分～12時00分 13時00分～17時00分 (※日曜日は規制なし) (※R6年4月27日～5月6日は規制なし)
15	(国)362号(小石間)	春野町杉	片側交互通行	未定
16	(国)362号(峯小屋TN北)	春野町領家	-	R5年7月7日解除 ※追加工事施工予定あり
18	(主)袋井春野線②	春野町堀之内	片側交互通行	R6年12月末予定
19	(一)水窪森線(勝坂)	春野町豊岡	大型車通行止め	R6年7月末予定
20	(一)水窪森線(小石間TN北)	春野町豊岡	-	R5年6月13日解除 ※条件付き
24	(市)春野中山静修線②	春野町領家	大型車通行止め	R6年8月末予定
26	(主)藤枝天竜線(かまがさわ橋北)	横川	全面通行止め	R6年5月末予定
28	(主)天竜東栄線(長沢)	長沢	全面通行止め	R6年梅雨入り前予定
32	(一)熊小松天竜川停車場線②	東藤平	時間帯通行止	R6年3月29日から時間帯通行止め 【通行可能時間】 17時～翌8時30分 (※日曜日は規制なし) (6月～7月末は終日全面通行止とする予定)
33	(一)熊小松天竜川停車場線③	東藤平	時間帯通行止	R6年3月29日から時間帯通行止め 【通行可能時間】 17時～翌8時30分 (※日曜日は規制なし) (6月～7月末は終日全面通行止とする予定)

【交通規制実施中箇所】

No	路線名	地区	交通規制	規制解除見込
37	(市)天竜高平石打線	熊	全面通行止め	R6年5月末予定
39	(市)天竜竹の平線	懐山	全面通行止め	R6年8月末予定
40	(市)天竜杉ノ窪線	長沢	全面通行止め	未定
41	(法外)西藤平37号線	西藤平	全面通行止め	R6年9月末予定
46	(市)天竜下百古里1号線	横川	全面通行止め	R6年梅雨入り前予定
65	(一)横山熊線(大井平)	横山町	片側交互通行	R7年3月末予定
66	(主)飯田富山佐久間線	佐久間町浦川	全面通行止め	R6年5月末予定
67	(市)天竜峯山大井平線	横山町	全面通行止め	R6年9月末予定
68	(市)天竜熊平線	熊	全面通行止め	R6年8月末予定
69	(主)天竜東栄線(枇杷橋)	大栗安	片側交互通行	R6年9月末予定
70	(国)362号(瀬居3)	春野町杉	片側交互通行	R6年10月末予定
74	(一)横山熊線(熊)	熊	片側交互通行	R7年3月末予定
76	(一)白倉西川線(中日向橋西)	龍山町大嶺	時間帯通行止	R6年5月末予定 【時間帯通行止め】 【規制時間】 8時30分～12時00分 13時00分～17時00分 (※日曜日は規制なし) (※R6年4月27日～5月6日は規制なし)
84	(一)渡ヶ島横山線(伊砂)	伊砂	片側交互通行	R6年9月末予定
85	(市)天竜安蔵線	横山町	片側交互通行	R6年12月末予定
87	(一)熊小松天竜川停車場線④	東藤平	時間帯通行止	R6年3月29日から時間帯通行止め 【通行可能時間】 17時～翌8時30分 (※日曜日は規制なし) (6月～7月末は終日全面通行止とする予定)
88	(一)熊小松天竜川停車場線⑤	東藤平	全面通行止	R7年2月末予定

令和5年6月2日豪雨以降の災害復旧に伴う交通規制状況は、88箇所中58箇所の規制を解除し、

30箇所規制実施中です。これらの情報については、浜松市HPでご確認頂けます。

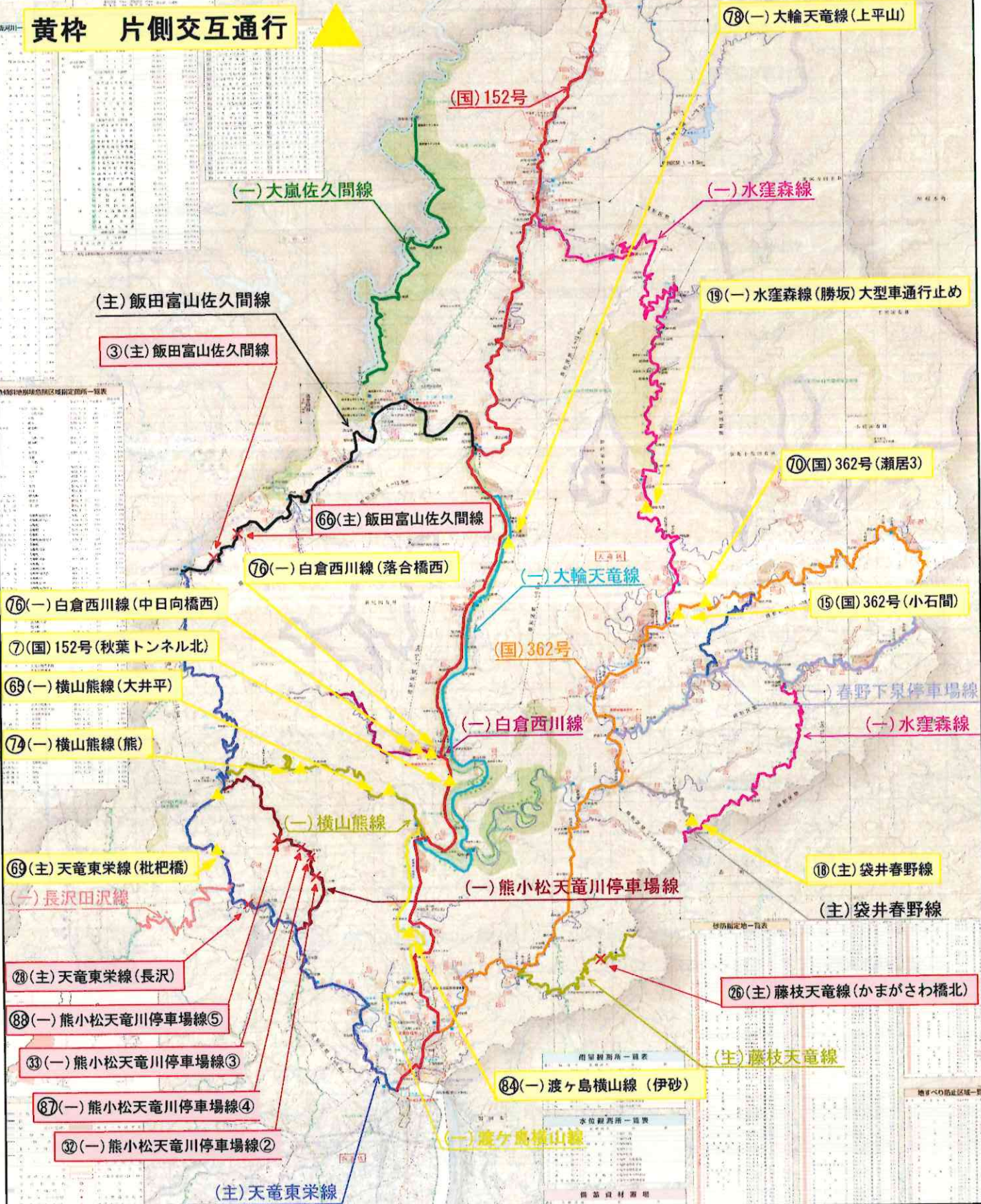


令和5年6月2日以降の豪雨災害復旧状況(位置図)

国道・県道について記載しています

赤枠 全面通行止め箇所 **×**

黄枠 片側交互通行 **▲**



⑦⑥(一)白倉西川線(中日向橋西)

⑦(国)152号(秋葉トンネル北)

⑥⑨(一)横山熊線(大井平)

⑦④(一)横山熊線(熊)

⑥⑨(主)天竜東栄線(枇杷橋)

(一)長沢田沢線

②⑧(主)天竜東栄線(長沢)

⑧⑧(一)熊小松天竜川停車場線⑤

③③(一)熊小松天竜川停車場線③

⑧⑦(一)熊小松天竜川停車場線④

③②(一)熊小松天竜川停車場線②

(主)天竜東栄線

(国)152号

(一)大嵐佐久間線

(主)飯田富山佐久間線

③(主)飯田富山佐久間線

⑥⑥(主)飯田富山佐久間線

⑦⑥(一)白倉西川線(落合橋西)

(一)大輪天竜線

(国)362号

(一)白倉西川線

(一)横山熊線

(一)熊小松天竜川停車場線

⑦⑧(一)大輪天竜線(上平山)

(一)水窪森線

①⑨(一)水窪森線(勝坂)大型車通行止め

⑦⑩(国)362号(瀬居3)

①⑤(国)362号(小石間)

(一)春野下泉停車場線

(一)水窪森線

⑩(主)袋井春野線

(主)袋井春野線

②⑥(主)藤枝天竜線(かまがさわ橋北)

(主)藤枝天竜線

⑧④(一)渡ヶ島横山線(伊砂)

(一)渡ヶ島横山線

「この地図の作成」にあたっては、国土地理院員の承認を得て、国土地理院の2万5千分の1地形図を使用しました。〔承認番号：平19 第10 号〕

～浜松市土木部天竜土木整備事務所よりお知らせ～

お問い合わせ先 天竜土木整備事務所 電話：053-926-1561

メール：tn-doboku@city.hamamatsu.shizuoka.jp

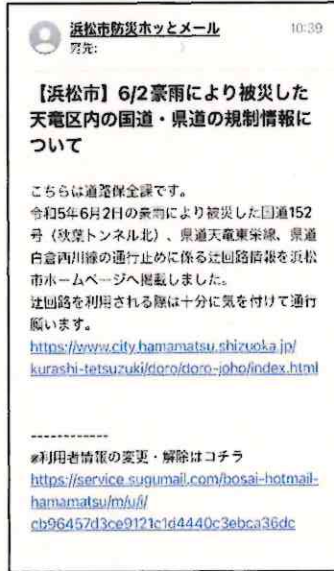
◆ 通行止め情報は X(旧 Twitter)、防災ホットメール等でお知らせします

※1 通信料は利用される方の負担となります。

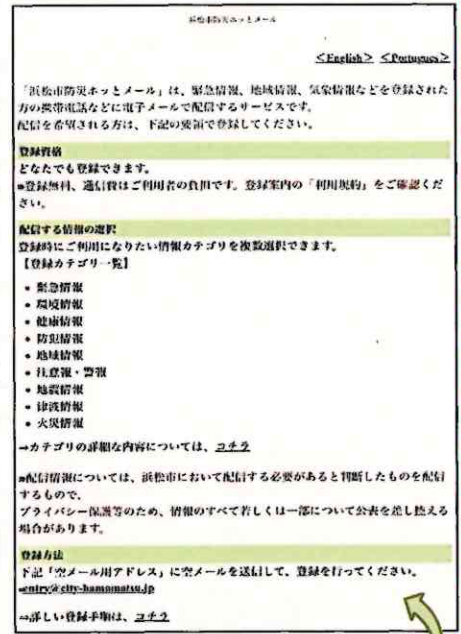
※2 防災ホットメールは、必要な「地域情報」が配信されるよう設定してください。



○X(旧 Twitter表示)



○配信メール例



○浜松市防災ホットメール登録ページ



◆ 道路通行規制については、浜松市防災マップ内でもご確認頂けます



浜松市防災マップでご覧頂けます



この URL からアクセスできます

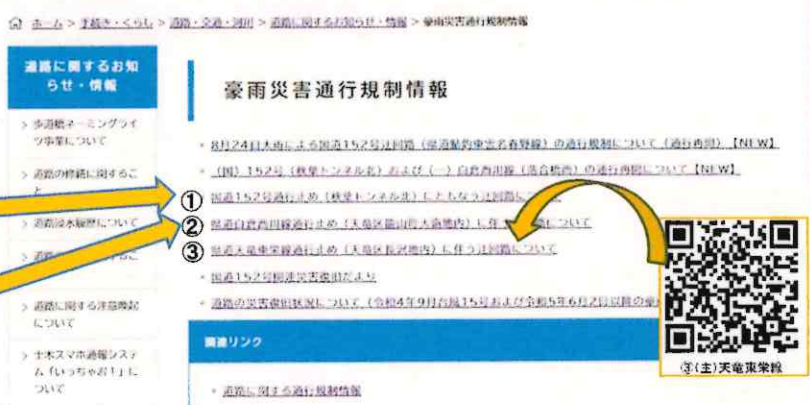
<https://hamabosai.maps> 検索



◆ 道路通行規制に伴う迂回路については、浜松市 HP でご確認頂けます



浜松市 HP でご覧頂けます



国道152号関連災害復旧だより

令和6年
4月号

発行元：浜松市 土木部 天竜土木整備事務所

浜松市天竜区二俣町二俣481 電話：053-926-1561

メール：tn-doboku@city.hamamatsu.shizuoka.jp

●ご不明な点がある方は、発行元へお問い合わせください。

1 国道152号（秋葉トンネル北）終日対面通行とします 令和6年4月30日（火）午前5時より



6 国道152号（秋葉トンネル）終日通行止めとします 令和6年5月15日（水）午前10時より



1 国道152号（秋葉トンネル北）

工事進捗に伴い、下記の規制を解除します。

- 仮設防護柵設置に伴う片側交互通行
- 夜間（21時～5時）の全面通行止め

6 国道152号（秋葉トンネル）

秋葉トンネルの災害復旧工事着工に伴い、位置図のとおり通行ルートを変更します。

通行再開見込：令和7年2月末予定

※現場作業状況等により通行再開見込みは変更となる場合があります

1 6 雨量等による通行規制の内容

以下の管理基準値のいずれかを超過した場合は、龍山支所入口～県道大輪天竜線（鮎釣）を全面通行止めとします

- 連続雨量100mm（龍山雨量観測所）
- 震度4以上の地震（天竜区内）
- 斜面上部の林地において、災害復旧工事を継続して施工します。斜面の観測を実施しながらの工事施工となりますので、斜面に変状等を確認した際は、全面通行止めとする場合があります。

雨量等による通行止め時の迂回路について

普通自動車以下は市道天竜鮎釣南線等の迂回路をご利用ください。

※4トトラック等以上の中型・大型車以上は三遠南信自動車道等を迂回してください

2 県道 白倉西川線（落合橋西）
規制解除見込：令和6年5月末予定

5 県道 白倉西川線（中日向橋西）
規制解除見込：令和6年5月末予定

時間帯全面通行止を実施しております。

<交通規制時間> あさ8時30分～ひる12時

※日曜日は規制なし ひる13時～よる17時

※令和6年4月27日午後～5月6日は規制を実施しません

下記QRコードより通行規制の情報をご確認いただけます

浜松市
ホームページ



X (旧Twitter)



浜松市
防災ホットとメール

※登録ページに遷移します



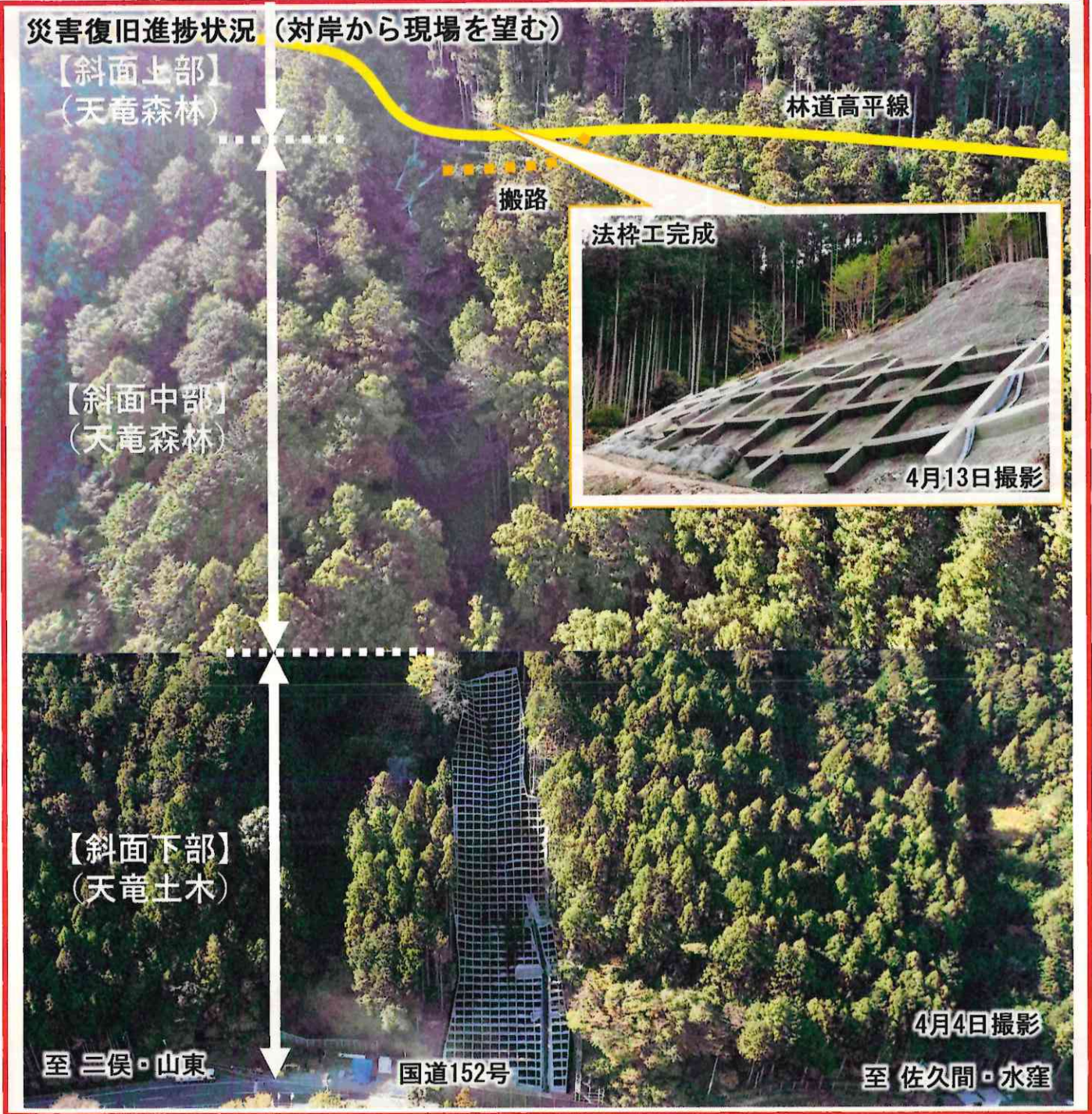
位置図

- ⊗：令和6年5月15日 午前10時～終日通行止め
- ：令和6年4月30日 午前5時～終日対面通行
- ：時間帯通行止
- ：秋葉トンネル復旧工事規制に伴う迂回路
-：管理基準値超過時の全面通行止め区間
- ：管理基準値超過時の迂回路



※雨量等による通行規制時につきましては、4トトラック等以上の中型・大型車以上は三遠南信自動車道等を迂回してください

① 国道152号(秋葉トンネル北)災害復旧進捗状況



⑥ 国道152号(秋葉トンネル)災害復旧



県道天竜東栄線関連災害復旧だより

令和6年
4月号

発行元：浜松市 土木部 天竜土木整備事務所

浜松市天竜区二俣町二俣481 電話：053-926-1561
メール：tn-doboku@city.hamamatsu.shizuoka.jp

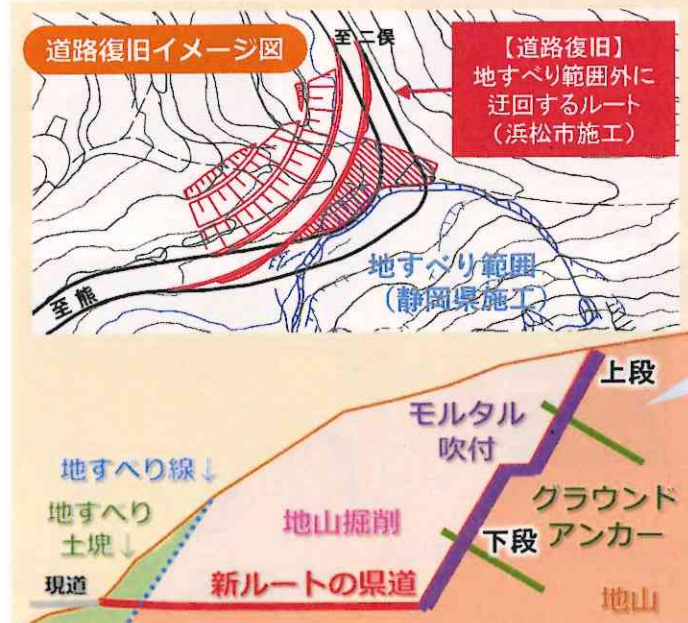
●ご不明な点がある方は、発行元へお問い合わせください。

県道天竜東栄線（白木バス停付近）
災害復旧工事が進んでおります



通行再開見込：令和6年梅雨入り前

※通行再開日については改めてお知らせします。



下記QRコードより通行規制の情報をご確認いただけます

浜松市
ホームページ



X (旧Twitter)



浜松市
防災ホットメール

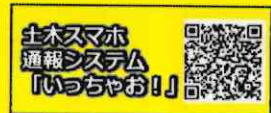
※登録ページに遷移します



県道天竜東栄線迂回路



※県道天竜東栄線迂回路
 市道天竜横白線は道路幅員が狭くすれ違いが困難なことから災害復旧が完了した市道天竜新切丹波野線を新たに迂回路へ追加しました。通行の際は以下のような迂回にご協力願います。
 【二俣方面→熊方面】:市道天竜戸窪本線 → 市道天竜横白線
 【熊方面→二俣方面】:市道天竜新切丹波野線 → 市道天竜戸窪本線
 ※一方通行を制限するものではありません。対向車が来ることもありますので通行の際にはご注意ください。
 ※中型車以上につきましては、引き続き県道横山熊線をご利用ください。
 道幅が狭いため、サイクリングの方もゆずりあいでの走行にご協力ください
 強風により枯枝等が落下していることがあるため、注意してご通行ください
 道路の異常を発見されましたら、土木スマホ通報システム「いっちゃお!」をご活用ください



- ⊗ : 被災箇所
- : 看板設置箇所
- (green) : 迂回路
- (blue) : 迂回路

県道熊小松天竜川停車場線災害復旧だより

令和6年
4月号

発行元：浜松市 土木部 天竜土木整備事務所

浜松市天竜区二俣町二俣481 電話：053-926-1561
メール：tn-doboku@city.hamamatsu.shizuoka.jp

●ご不明な点がある方は、発行元へお問い合わせください。

災害現場 6月～7月末は終日全面通行止めとさせていただきます。

①②④

規制開始日時につきましては改めてお知らせいたします。

県道天竜東栄線が令和6年梅雨入り前に通行再開予定であるため、全面通行止め規制の際はそちらを迂回してください。



① 阿寺橋南

地山補強工施工中

路肩崩壊 4月16日撮影

復旧工法
盛土+舗装工
道路を復旧

準備工(仮設道路)[完了]

地山補強土工[施工中]

盛土工・舗装工

地山補強工
地山と擁壁を補強

※復旧完了見込: 令和6年5月末予定
ただし、②④の本復旧工事を進めるため交通規制は7月末まで継続

② 二川橋北

伐採完了

路肩崩壊 4月16日撮影

※復旧完了見込: 令和6年7月末予定

復旧工法
擁壁工+舗装工
壊れた擁壁と道路を復旧

地盤改良
地盤を堅くする

④ 阿寺橋南

伐採、大型土のう設置完了

斜面崩壊 4月16日撮影

③ 川瀬橋北

復旧完了

令和6年3月災害復旧完了

市道 県道

4月16日撮影

※市道も復旧完了のため、通行再開

⑤ 水神橋北

斜面上部の不安定岩塊の
対策工法検討中

落石 4月16日撮影

4月16日撮影

※復旧完了見込: 令和7年2月末予定

下記QRコードより通行規制の情報をご確認いただけます

浜松市
ホームページ



X (旧Twitter)



浜松市
防災ホットとメール

※登録ページに遷移します



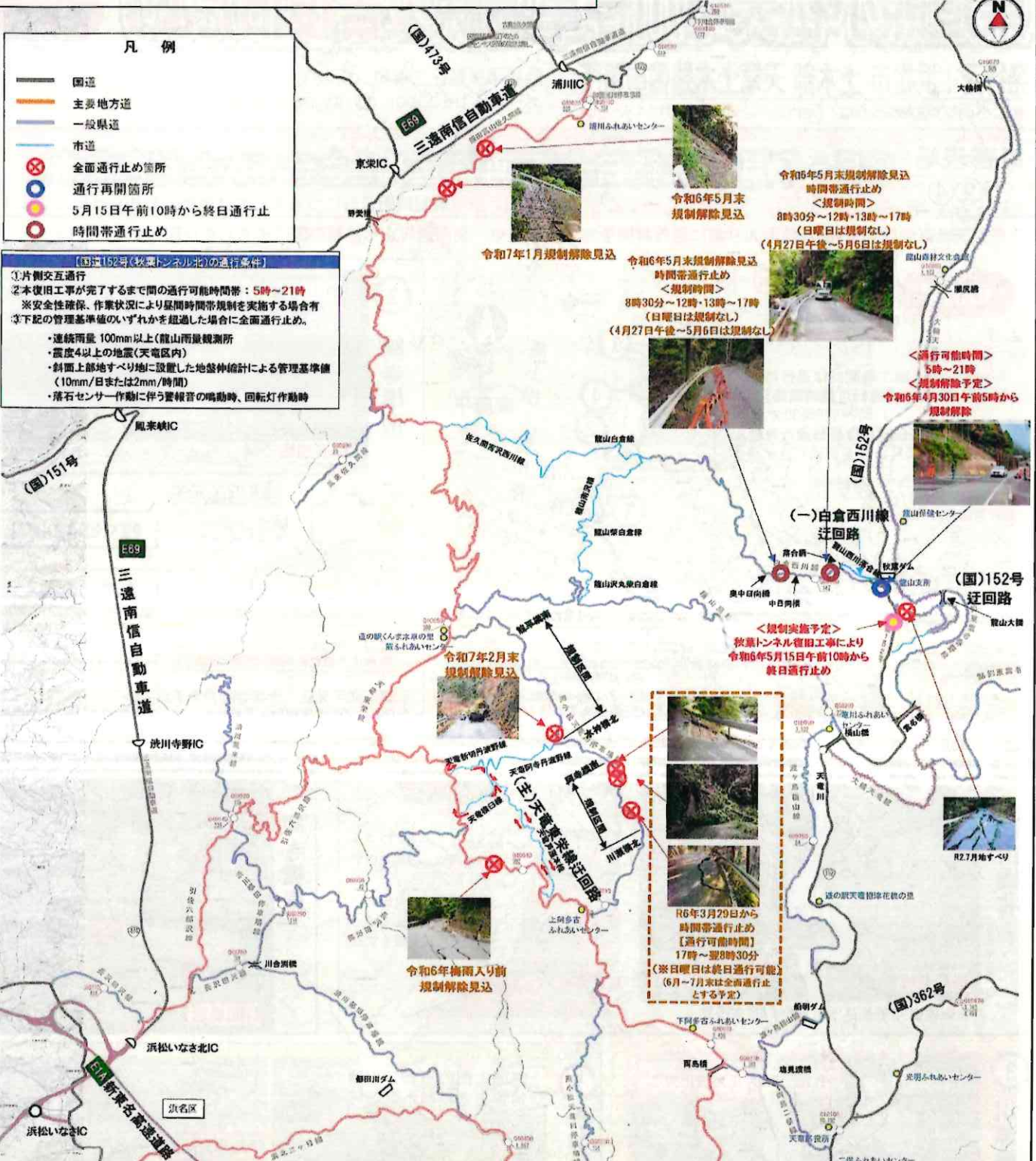
天竜区(南部)・浜名区(北部)通れるマップ

- 凡例**
- 国道
 - 主要地方道
 - 一般県道
 - 市道
 - ⊗ 全面通行止め箇所
 - ⊙ 通行再開箇所
 - ⊙ 5月15日午前10時から終日通行止
 - ⊙ 時間帯通行止め

【国152号(秋葉トンネル北)の通行条件】

①片側交互通行
 ②本復旧工事が完了するまで間の通行可能時間帯：5時～21時
 ※安全性確保、作業状況により昼間時間帯規制を実施する場合は
 ③下記の管理基準値のいずれかき超過した場合に全面通行止め。

- ・連続雨量 100mm以上(龍山雨量観測所)
- ・震度4以上の地震(天竜区内)
- ・斜面上部地すべり地に設置した地盤伸縮計による管理基準値(10mm/日または2mm/時間)
- ・落石センサー作動に伴う警報音の鳴動時、回転灯作動時



※(主)天竜東栄線迂回路

市道天竜横白線は道路幅員が狭くすれ違いが困難なことから災害復旧が完了した市道天竜新切丹波野線を新たに迂回路へ追加しました。通行の際は以下のような迂回にご協力願います。

【二俣方面→熊方面】：市道天竜芦窪本線 → 市道天竜横白線
 【熊方面→二俣方面】：市道天竜新切丹波野線 → 市道天竜芦窪本線

※一方通行を制限するものではありません。対向車が来ることありますので通行の際にはご注意ください。
 ※中型車以上につきましては、引き続き県道横山熊線をご利用ください。
 道幅が狭いため、サイクリングの方もゆずりあいでの走行にご協力ください。
 強風により枯枝等が落下していることがあるため、注意してご通行ください。
 道路の異常を発見されしたら、土木スマホ通報システム「いっちゃんお！」をご活用ください。

※写真は被災直後の状況、通行再開箇所については通行再開時の状況

浜松市 ホームページ

X (Twitter)

浜松市 防災ホットメール

土木スマホ通報システム「いっちゃんお！」

県道飯田富山佐久間線災害復旧だより

令和6年
4月号

発行元：浜松市 土木部 天竜土木整備事務所

浜松市天竜区二俣町二俣481 電話：053-926-1561
メール：tn-doboku@city.hamamatsu.shizuoka.jp

●ご不明な点がある方は、発行元へお問い合わせください。

県道飯田富山佐久間線の通行再開見込みが令和7年1月となります



① 県道飯田富山佐久間線 (その1)

現在、早期復旧に向け、関係各所と協議を進めてまいりましたが、埋設管が支障となることが判明したため、新たに埋設管約600mの移設工事を実施しております。そのため、当初令和6年6月頃の通行再開を想定しておりましたが、通行再開が令和7年1月頃まで遅れる見込みとなります。地域の皆様には引き続きご迷惑をお掛けし、大変申し訳ございませんが、ご理解・ご協力をお願いいたします。

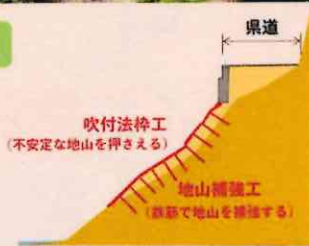


② 県道飯田富山佐久間線(その2)

通行再開見込：令和6年5月末予定



復旧工法



調査・測量・設計【完了】

法面整形【完了】

吹付法枠工【完了】

地山補強工【施工中】



下記QRコードより通行規制の情報をご確認いただけます

浜松市
ホームページ



X (旧Twitter)



浜松市
防災ホッとメール

※登録ページに遷移します



天竜区(南部)・浜名区(北部)通れるマップ

- 凡例**
- 国道
 - 主要地方道
 - 一般県道
 - 市道
 - ⊗ 全面通行止め箇所
 - ⊙ 通行再開箇所
 - ⊕ 5月15日午前10時から終日通行止
 - ⊖ 時間帯通行止め

〔国道152号(秋葉トンネル北)の通行条件〕

- ①片側交互通行
- ②本復旧工事が完了するまで間の通行可能時間帯：5時～21時
※安全性確保、作業状況により昼間時間帯規制を実施する場合有
- ③下記の管理基準値のいずれかを超過した場合に全面通行止め。
 - ・連続雨量 100mm以上(龍山雨量観測所)
 - ・震度4以上の地震(天竜区内)
 - ・斜面上部地すべり地に設置した地盤伸縮計による管理基準値(10mm/日または2mm/時間)
 - ・落石センサー作動に伴う警報音の鳴動時、回転灯作動時



令和6年5月末規制解除見込
時間帯通行止め
＜規制時間＞
8時30分～12時・13時～17時
(日曜日は規制なし)
(4月27日午後～5月6日は規制なし)

令和6年5月末規制解除見込
時間帯通行止め
＜規制時間＞
8時30分～12時・13時～17時
(日曜日は規制なし)
(4月27日午後～5月6日は規制なし)

令和6年5月末規制解除見込
時間帯通行止め
＜規制時間＞
8時30分～12時・13時～17時
(日曜日は規制なし)
(4月27日午後～5月6日は規制なし)

令和6年5月末規制解除見込
時間帯通行止め
＜規制時間＞
8時30分～12時・13時～17時
(日曜日は規制なし)
(4月27日午後～5月6日は規制なし)

令和6年5月末規制解除見込
時間帯通行止め
＜規制時間＞
8時30分～12時・13時～17時
(日曜日は規制なし)
(4月27日午後～5月6日は規制なし)

令和6年5月末規制解除見込
時間帯通行止め
＜規制時間＞
8時30分～12時・13時～17時
(日曜日は規制なし)
(4月27日午後～5月6日は規制なし)

令和6年5月末規制解除見込
時間帯通行止め
＜規制時間＞
8時30分～12時・13時～17時
(日曜日は規制なし)
(4月27日午後～5月6日は規制なし)

令和6年5月末規制解除見込
時間帯通行止め
＜規制時間＞
8時30分～12時・13時～17時
(日曜日は規制なし)
(4月27日午後～5月6日は規制なし)

※(主)天竜東線迂回路
市道天竜横白線は道路幅員が狭くすれ違いが困難なことから災害復旧が完了した市道天竜新切丹波野線を新たに迂回路へ追加しました。通行の際は以下のような迂回にご協力願います。
【二俣方面→龍方面】:市道天竜芦窪本線 → 市道天竜横白線
【龍方面→二俣方面】:市道天竜新切丹波野線 → 市道天竜芦窪本線
※一方通行を制限するものではありません。対向車が来ることもありますので通行の際にはご注意ください。
※中型車以上につきましては、引き続き県道横山熊線をご利用ください。
道幅が狭いため、サイクリングの方もゆずりあいでの走行にご協力ください。
強風により枯枝等が落下していることがあるため、注意してご通行ください。
道路の異常を発見されましたら、土木スマホ通報システム「いっちゃお!」をご活用ください。

浜松市
ホームページ

X (旧Twitter)

浜松市
防災ホットメール

※写真は被災直後の状況、通行再開箇所については通行再開時の状況

回覧

令和6年4月23日

浜松市天竜土木整備事務所
所長 毛利 健太郎

(一)横山熊線等横山町・熊地区の通行規制状況及び規制解除予定について（お知らせ）

日頃、浜松市土木行政につきまして、ご理解とご協力を賜り厚くお礼申し上げます。
令和5年6月の台風第2号と令和5年8～9月の豪雨災害による通行規制状況及び規制解除予定についてお知らせいたします。（令和6年4月23日時点）

地域の皆様にはご不便やご迷惑をお掛けしますが、引き続きご理解とご協力をいただきますようお願いいたします。

◆市道 規制状況

路線名	規制内容	規制解除予定
① (市)天竜峯山大井平線	全面通行止め	R6年9月末 解除予定
② (市)天竜安蔵北線	全面通行止→解除	R6年2月9日 規制解除
③ (市)天竜高地線	全面通行止→解除	R5年11月27日 規制解除
④ (市)天竜熊平線	全面通行止め	R6年8月末 解除予定
⑤ (市)天竜高平石打線	全面通行止め	R6年5月末 解除予定
⑥ (市)天竜安蔵線	片側交互通行	R6年12月末 解除予定

◆(一)横山熊線 規制状況

路線名	規制内容	規制解除予定
⑦ (一)横山熊線（大井平）	片側交互通行	R7年3月末 解除予定
⑧ (一)横山熊線（熊）	片側交互通行	R7年3月末 解除予定

※現場作業状況及び天候等により規制解除予定は変更となる場合があります。

国道362号等春野地区の通行規制状況及び規制解除予定について（お知らせ）

日頃、浜松市土木行政につきまして、ご理解とご協力を賜り厚くお礼申し上げます。
令和4年9月の台風第15号と令和5年6月の台風第2号に伴う豪雨災害による通行規制状況及び規制解除予定についてお知らせいたします。（令和6年4月23日時点）

地域の皆様にはご不便やご迷惑をお掛けしますが、引き続きご理解とご協力をいただきますようお願いいたします。

◆(国)362号 規制状況

路線名	規制内容	規制解除予定
① (国)362号(釜小屋TN北)	片側交互通行→解除	R5年7月7日規制解除
② (国)362号(小石間豊岡)	片側交互通行→解除	R6年3月8日規制解除
③ (国)362号(小石間)	片側交互通行	未定
④ (国)362号(瀬居3)	片側交互通行	R6年10月末 解除予定
⑤ (国)362号(瀬居)	片側交互通行→解除	R6年3月8日規制解除
⑥ (国)362号(川上麦島)	片側交互通行→解除	R6年3月8日規制解除

◆(市)春野中山静修線 規制状況

路線名	規制内容	規制解除予定
① (市)春野中山静修線①(鳥峰)	片側交互通行	R6年8月末 解除予定
② (市)春野中山静修線②	大型車通行止め	R6年8月末 解除予定

◆(主)袋井春野線 規制状況

路線名	規制内容	規制解除予定
① (主)袋井春野線②	片側交互通行	R6年12月末 解除予定

◆(一)水窪森線 規制状況

路線名	規制内容	規制解除予定
① (一)水窪森線(小石間TN)	全面通行止→解除	R5年6月13日規制解除
② (一)水窪森線(勝坂)	大型車通行止め	R6年7月末 解除予定
③ (一)水窪森線(石打)	片側交互通行→解除	R6年2月28日規制解除

◆(市)春野胡桃平線 規制状況

路線名	規制内容	規制解除予定
① (市)春野胡桃平線	全面通行止→解除	R6年3月25日規制解除

◆(市)春野平谷太田線 規制状況

路線名	規制内容	規制解除予定
① (市)春野平谷太田線	片側交互通行→解除	R6年3月25日規制解除

※ 現場作業状況及び天候等により
規制解除予定は変更となる場合があります。

国道362号(峯小屋TN北)災害復旧進捗状況 令和6年4月12日時点

令和6年9月末完了予定

①(国)362号(峯小屋TN北)



復旧工法

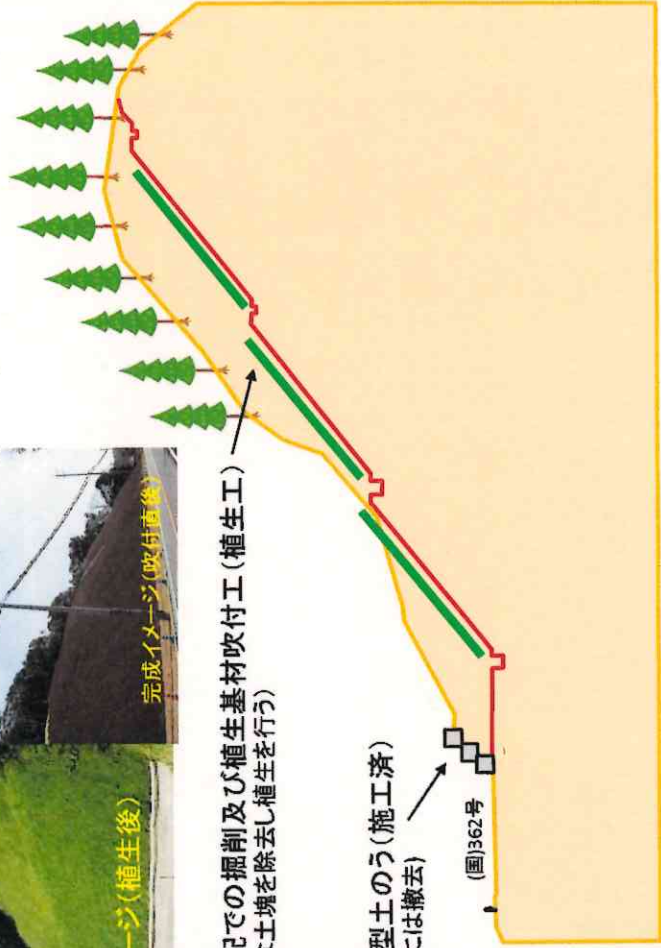
- 調査・測量・設計
- 倒木処理・支障木伐採
- 掘削・法面整形(施工中)
- 小段排水・縦排水工
- ラス張工
- 植生基材吹付工
- 完成



安定勾配での掘削及び植生基材吹付工(植生工)
(不安定な土塊を除去し植生を行う)

仮設大型土のう(施工済)
(最終的には撤去)

(国)362号



下記QRコードより通行規制の情報をご確認ください



浜松市
ホームページ



浜松市
防災ホットライン
Eメール



X (旧Twitter)

(主)藤枝天竜線等横川地区の通行規制状況及び規制解除予定について (お知らせ)

日頃、浜松市土木行政につきまして、ご理解とご協力を賜り厚くお礼申し上げます。
令和4年9月の台風第15号と令和5年6月の台風第2号に伴う豪雨災害による通行規制状況及び規制解除予定についてお知らせいたします。(令和6年4月23日時点)

地域の皆様にはご不便やご迷惑をお掛けしますが、引き続きご理解とご協力をいただきますようお願いいたします。

◆(主)藤枝天竜線 規制状況

路線名	規制内容	規制解除予定
① (主)藤枝天竜線(旧鏡山小東)	片側交互通行→解除	R6年3月8日規制解除
② (主)藤枝天竜線(下百古里)	片側交互通行→解除	R5年11月24日規制解除
③ (主)藤枝天竜線(上百古里西)	片側交互通行→解除	R5年3月7日規制解除
④ (主)藤枝天竜線(かまがさわ橋北)	全面通行止	R6年5月末解除予定
⑤ (主)藤枝天竜線(市道交差点部)	車両通行止	R6年8月末解除予定
⑥ (主)藤枝天竜線(上百古里)	全面通行止→解除	R5年4月10日規制解除

◆(市)天竜上百古里大平線 規制状況

路線名	規制内容	規制解除予定
① (市)天竜上百古里大平線①	全面通行止→解除	R5年5月29日規制解除
② (市)天竜上百古里大平線②	全面通行止→解除	R5年6月23日規制解除
③ (市)天竜上百古里大平線③	全面通行止→解除	R5年6月23日規制解除
④ (市)天竜上百古里大平線④	全面通行止→解除	R6年3月25日規制解除
⑤ (市)天竜上百古里大平線⑤	全面通行止	R6年12月末解除予定
⑥ (市)天竜上百古里大平線⑥	全面通行止→解除	R5年5月26日規制解除

◆(市)天竜下百古里1号線 規制状況

路線名	規制内容	規制解除予定
① (市)天竜下百古里1号線	全面通行止	R6年梅雨入り前解除予定

◆(市)天竜横川大平線 規制状況

路線名	規制内容	規制解除予定
① (市)天竜横川大平線	全面通行止→解除	R5年12月8日規制解除

※ 現場作業状況及び天候等により規制解除予定は変更となる場合があります。

(主) 藤枝天竜線等横川地区の通行規制状況及び規制解除予定について

令和6年4月23日現在

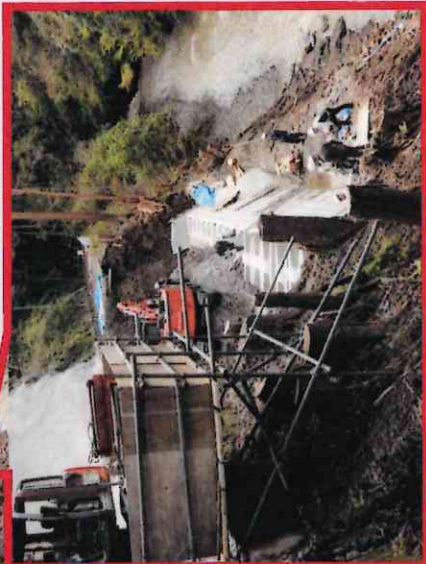


主要地方道藤枝天竜線(かがまがさわ橋北)災害復旧進捗状況 令和6年4月時点

①(主)藤枝天竜線 (かがまがさわ橋北)



大型ブロック積工、施工中



復旧工法

調査・測量・設計

倒木処理・支障木伐採

掘削・法面整形

ラス張工

現場吹付法砕工 (施工完了)

大型ブロック積工 (施工中)

完成

法砕工及びモルタル吹付工
(崩壊斜面の安定を図る)

大型ブロック積工
(崩壊した道路の復旧)

県道

百古里川

下記QRコードより通行規制の情報をご確認ください



浜松市
ホームページ



X (旧Twitter)



浜松市
防災ホットとメール
最新バージョンに更新します

1950

1951

1952

1953

1954

1955

1956

1957

1958

1959

1960