

令和4年9月23日～24日台風第15号の災害復旧状況について

令和6年2月21日現在の災害復旧に伴う交通規制状況を報告します。

——：前回規制解除見込みが未定又は新規追加箇所、 ——：前回から規制解除見込変更箇所

現場作業状況及び天候等により規制解除見込みは変更する場合があります。

規制解除日は改めてお知らせいたします。

※No.3（市）天竜仲町山王線（嘯月橋）は、今年度設計を実施中です。

【交通規制実施中箇所】

No	路線名	地区	交通規制	規制解除見込
3	（市）天竜仲町山王線（嘯月橋）	二俣町二俣	全面通行止め	未定
4	（市）天竜中道森脇線	山東	全面通行止め	R6年3月末予定
8	（市）天竜上百古里大平線④	横川	全面通行止め	R6年3月末予定
9	（市）天竜上百古里大平線⑤	横川	全面通行止め	R6年9月末予定
12	（市）天竜光明線（佐久②）	佐久	全面通行止め	R6年2月末予定
17	（市）春野胡桃平線（胡桃平）	春野町胡桃平	全面通行止め	R6年3月末予定
21	（国）362号（小石間豊岡）	春野町豊岡	片側交互通行	R6年3月末予定
23	（国）362号（瀬居）	春野町杉	片側交互通行	R6年3月末予定

令和4年9月23日～24日の台風第15号以降の災害復旧に伴う交通規制状況は、**38箇所中30箇所の規制を解除し、8箇所規制実施中**です。こちらの情報については、浜松市HPでご確認頂けます。

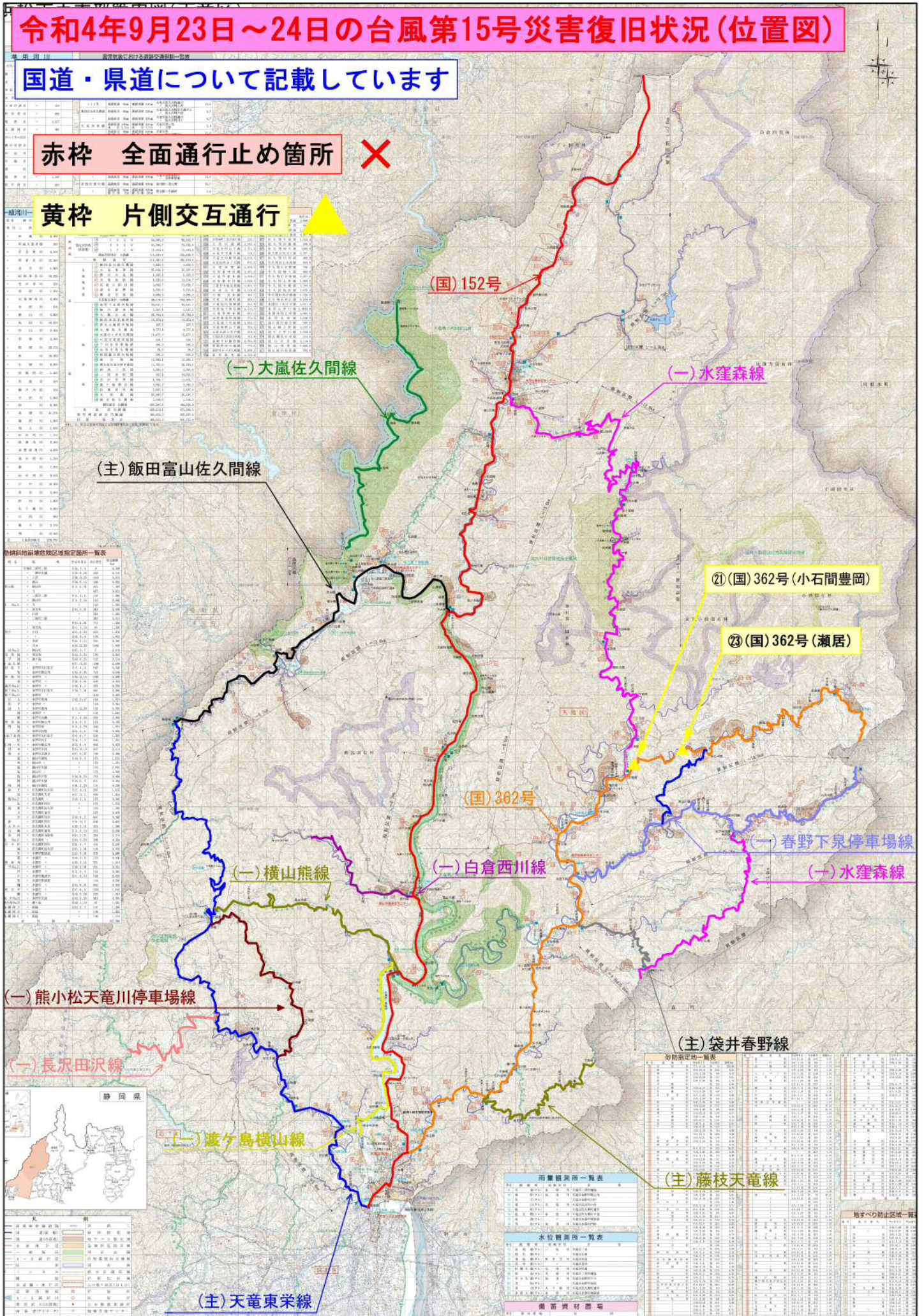


令和4年9月23日～24日の台風第15号災害復旧状況(位置図)

国道・県道について記載しています

赤枠 全面通行止め箇所 ✕

黄枠 片側交互通行 ▲



路線名	区間	復旧状況
(主)飯田富山佐久間線	飯田～富山	全面通行止め
	富山～佐久間	全面通行止め
	佐久間～大嵐	全面通行止め
	大嵐～佐久間	全面通行止め
	佐久間～大嵐	全面通行止め
	大嵐～佐久間	全面通行止め
	佐久間～大嵐	全面通行止め
	大嵐～佐久間	全面通行止め
	佐久間～大嵐	全面通行止め
	大嵐～佐久間	全面通行止め
(主)天竜東栄線	東栄～天竜	全面通行止め
	天竜～東栄	全面通行止め
	東栄～天竜	全面通行止め
	天竜～東栄	全面通行止め
	東栄～天竜	全面通行止め
	天竜～東栄	全面通行止め
	東栄～天竜	全面通行止め
	天竜～東栄	全面通行止め
	東栄～天竜	全面通行止め
	天竜～東栄	全面通行止め

路線名	区間	復旧状況
(主)袋井春野線	春野～袋井	全面通行止め
	袋井～春野	全面通行止め
	春野～袋井	全面通行止め
	袋井～春野	全面通行止め
	春野～袋井	全面通行止め
	袋井～春野	全面通行止め
	春野～袋井	全面通行止め
	袋井～春野	全面通行止め
	春野～袋井	全面通行止め
	袋井～春野	全面通行止め

路線名	区間	復旧状況
(主)藤枝天竜線	天竜～藤枝	全面通行止め
	藤枝～天竜	全面通行止め
	天竜～藤枝	全面通行止め
	藤枝～天竜	全面通行止め
	天竜～藤枝	全面通行止め
	藤枝～天竜	全面通行止め
	天竜～藤枝	全面通行止め
	藤枝～天竜	全面通行止め
	天竜～藤枝	全面通行止め
	藤枝～天竜	全面通行止め

路線名	区間	復旧状況
(一)大嵐佐久間線	大嵐～佐久間	全面通行止め
	佐久間～大嵐	全面通行止め
	大嵐～佐久間	全面通行止め
	佐久間～大嵐	全面通行止め
	大嵐～佐久間	全面通行止め
	佐久間～大嵐	全面通行止め
	大嵐～佐久間	全面通行止め
	佐久間～大嵐	全面通行止め
	大嵐～佐久間	全面通行止め
	佐久間～大嵐	全面通行止め

路線名	区間	復旧状況
(一)水窪森線	水窪～森	全面通行止め
	森～水窪	全面通行止め
	水窪～森	全面通行止め
	森～水窪	全面通行止め
	水窪～森	全面通行止め
	森～水窪	全面通行止め
	水窪～森	全面通行止め
	森～水窪	全面通行止め
	水窪～森	全面通行止め
	森～水窪	全面通行止め

路線名	区間	復旧状況
(一)白倉西川線	白倉～西川	全面通行止め
	西川～白倉	全面通行止め
	白倉～西川	全面通行止め
	西川～白倉	全面通行止め
	白倉～西川	全面通行止め
	西川～白倉	全面通行止め
	白倉～西川	全面通行止め
	西川～白倉	全面通行止め
	白倉～西川	全面通行止め
	西川～白倉	全面通行止め

路線名	区間	復旧状況
(一)横山熊線	横山～熊	全面通行止め
	熊～横山	全面通行止め
	横山～熊	全面通行止め
	熊～横山	全面通行止め
	横山～熊	全面通行止め
	熊～横山	全面通行止め
	横山～熊	全面通行止め
	熊～横山	全面通行止め
	横山～熊	全面通行止め
	熊～横山	全面通行止め

路線名	区間	復旧状況
(一)渡ヶ島横山線	渡ヶ島～横山	全面通行止め
	横山～渡ヶ島	全面通行止め
	渡ヶ島～横山	全面通行止め
	横山～渡ヶ島	全面通行止め
	渡ヶ島～横山	全面通行止め
	横山～渡ヶ島	全面通行止め
	渡ヶ島～横山	全面通行止め
	横山～渡ヶ島	全面通行止め
	渡ヶ島～横山	全面通行止め
	横山～渡ヶ島	全面通行止め

路線名	区間	復旧状況
(国)152号	152号区間	全面通行止め
	152号区間	全面通行止め
	152号区間	全面通行止め
	152号区間	全面通行止め
	152号区間	全面通行止め
	152号区間	全面通行止め
	152号区間	全面通行止め
	152号区間	全面通行止め
	152号区間	全面通行止め
	152号区間	全面通行止め

路線名	区間	復旧状況
(国)362号	362号区間	全面通行止め
	362号区間	全面通行止め
	362号区間	全面通行止め
	362号区間	全面通行止め
	362号区間	全面通行止め
	362号区間	全面通行止め
	362号区間	全面通行止め
	362号区間	全面通行止め
	362号区間	全面通行止め
	362号区間	全面通行止め

路線名	区間	復旧状況
(一)春野下泉停車場線	春野～下泉	全面通行止め
	下泉～春野	全面通行止め
	春野～下泉	全面通行止め
	下泉～春野	全面通行止め
	春野～下泉	全面通行止め
	下泉～春野	全面通行止め
	春野～下泉	全面通行止め
	下泉～春野	全面通行止め
	春野～下泉	全面通行止め
	下泉～春野	全面通行止め

路線名	区間	復旧状況
(一)熊小松天竜川停車場線	熊小松～天竜川	全面通行止め
	天竜川～熊小松	全面通行止め
	熊小松～天竜川	全面通行止め
	天竜川～熊小松	全面通行止め
	熊小松～天竜川	全面通行止め
	天竜川～熊小松	全面通行止め
	熊小松～天竜川	全面通行止め
	天竜川～熊小松	全面通行止め
	熊小松～天竜川	全面通行止め
	天竜川～熊小松	全面通行止め

路線名	区間	復旧状況
(一)長沢田沢線	長沢～田沢	全面通行止め
	田沢～長沢	全面通行止め
	長沢～田沢	全面通行止め
	田沢～長沢	全面通行止め
	長沢～田沢	全面通行止め
	田沢～長沢	全面通行止め
	長沢～田沢	全面通行止め
	田沢～長沢	全面通行止め
	長沢～田沢	全面通行止め
	田沢～長沢	全面通行止め

観測所名	観測期間	雨量
...

観測所名	観測期間	水位
...

資材名	数量	備蓄場所
...

令和5年6月2日以降の豪雨災害復旧状況について

令和6年2月21日現在の災害復旧に伴う交通規制状況を報告します。

——：前回規制解除見込みが未定又は新規追加箇所、 ——：前回から規制解除見込変更箇所

※規制解除見込み「未定」箇所は、調査・設計等を進めており、準備が整い次第、工事に着手します。

現場作業状況及び天候等により規制解除見込みは変更する場合があります。

規制解除日は改めてお知らせいたします。

【交通規制実施中箇所】

No	路線名	地区	交通規制	規制解除見込
1	(市)水窪白倉川線	水窪町奥領家	全面通行止め	R6年3月末予定
2	(市)水窪長尾東線	水窪町奥領家	全面通行止め	R6年3月末予定
3	(主)飯田富山佐久間線	佐久間町川上	全面通行止め	R6年梅雨入り前予定
5	(市)佐久間浦川半場線	佐久間町半場	全面通行止め	R7年3月末予定
6	(市)佐久間出馬線	佐久間町出馬	片側交互通行	R6年2月28日
7	(国)152号(秋葉TN北)	龍山町大嶺	片側交互通行	R6年4月末予定 【通行可能時間帯】 5時～21時
8	(一)白倉西川線(落合橋西)	龍山町大嶺	時間帯通行止	R6年4月末予定 追加工事により12月11日から 時間帯通行止め 【規制時間】 8時30分～12時00分 13時00分～17時00分 (※日曜日は規制なし)
9	(一)白倉西川線(西川橋西)	龍山町大嶺	全面通行止め	R6年2月27日 15時
12	(国)362号(川上麦島)	春野町川上	片側交互通行	R6年3月末予定
15	(国)362号(小石間)	春野町杉	大型車通行止め (普通車以下：片側交互通行)	未定
16	(国)362号(峯小屋TN北)	春野町領家	-	R5年7月7日解除 ※追加工事施工予定あり
18	(主)袋井春野線②	春野町堀之内	片側交互通行	R6年5月末予定
19	(一)水窪森線(勝坂)	春野町豊岡	大型車通行止め	R6年5月末予定
20	(一)水窪森線(小石間TN北)	春野町豊岡	-	R5年6月13日解除 ※条件付き
21	(一)水窪森線(石打)	春野町石打松下	片側交互通行	R6年2月28日
24	(市)春野中山静修線②	春野町領家	大型車通行止め	R6年5月末予定
26	(主)藤枝天竜線(かまがさわ橋北)	横川	全面通行止め	R6年3月末予定
28	(主)天竜東栄線(長沢)	長沢	全面通行止め	R6年梅雨入り前予定
31	(一)熊小松天竜川停車場線①	東藤平	全面通行止め	R6年2月29日
32	(一)熊小松天竜川停車場線②	東藤平	全面通行止め	R6年3月末予定 (復旧工事のため4月以降時間帯通行止予定)

【交通規制実施中箇所】

No	路線名	地区	交通規制	規制解除見込
33	(一)熊小松天竜川停車場線③	東藤平	全面通行止め	R6年3月末予定 (復旧工事のため4月以降時間帯通行止予定)
34	(一)長沢田沢線	懐山	中型車以上通行止め	R6年3月末予定
37	(市)天竜高平石打線	熊	全面通行止め	R6年5月末予定
39	(市)天竜竹の平線	懐山	全面通行止め	R6年梅雨入り前予定
40	(市)天竜杉ノ窪線	長沢	全面通行止め	未定
41	(法外)西藤平37号線	西藤平	全面通行止め	R6年9月末予定
42	(市)天竜両島高金線	上野	全面通行止め	R6年3月末予定
46	(市)天竜下百古里1号線	横川	全面通行止め	R6年梅雨入り前予定
65	(一)横山熊線(大井平)	横山町	片側交互通行	R6年9月末予定
66	(主)飯田富山佐久間線	佐久間町浦川	全面通行止め	R6年5月末予定
67	(市)天竜峯山大井平線	横山町	全面通行止め	R6年9月末予定
68	(市)天竜熊平線	熊	全面通行止め	R6年8月末予定
69	(主)天竜東栄線(枇杷橋)	大栗安	片側交互通行	R6年9月末予定
70	(国)362号(瀬居3)	春野町杉	片側交互通行	R6年8月末予定
74	(一)横山熊線(熊)	熊	片側交互通行	R6年9月末予定
76	(一)白倉西川線(中日向橋西)	龍山町大嶺	時間帯通行止	R6年5月末予定 追加工事により12月11日から 時間帯通行止め 【規制時間】 8時30分～12時00分 13時00分～17時00分 (※日曜日は規制なし)
79	(市)春野平谷太田線	春野町川上	片側交互通行	R6年3月末予定
84	(一)渡ヶ島横山線(伊砂)	伊砂	片側交互通行	未定
85	(市)天竜安蔵線	横山町	片側交互通行	未定
86	(主)天竜東栄線(川上)	佐久間町川上	片側交互通行	令和6年3月上旬予定 片側交互通行 (令和6年2月8日～)
87	(一)熊小松天竜川停車場線④	東藤平	全面通行止め	R6年3月末予定 (復旧工事のため4月以降時間帯通行止予定)

令和5年6月2日豪雨以降の災害復旧に伴う交通規制状況は、**87箇所中48箇所の規制を解除し、39箇所規制実施中**です。こちらの情報については、浜松市HPでご確認頂けます。

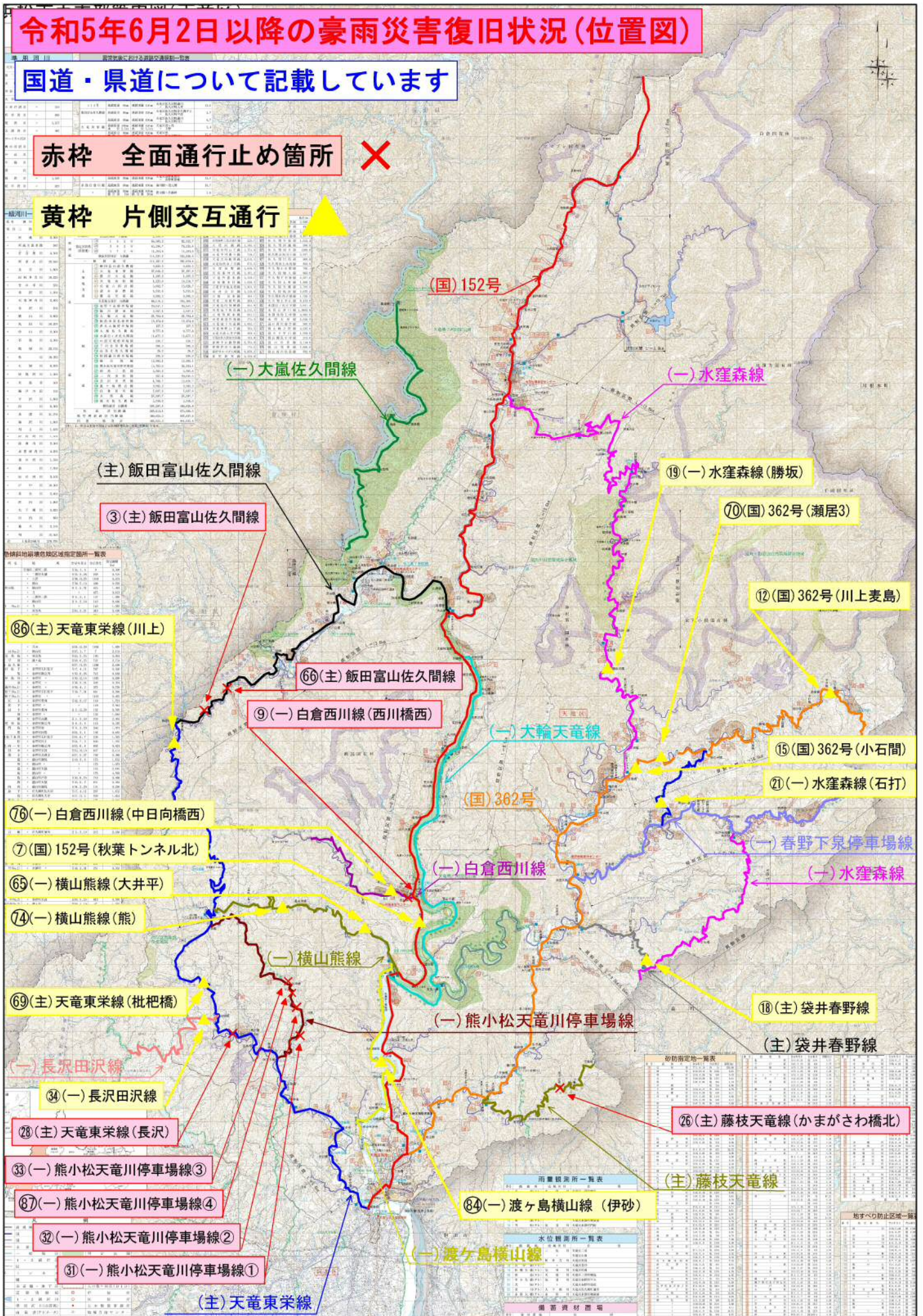


令和5年6月2日以降の豪雨災害復旧状況(位置図)

国道・県道について記載しています

赤枠 全面通行止め箇所 **×**

黄枠 片側交互通行 **▲**



「この地図の作成に当たっては、国土地理院長の承認を得て、加算発行の(2万)千分の1地形図を使用したものである。(承認番号: 平17 第10号)」

～浜松市土木部天竜土木整備事務所よりお知らせ～

お問い合わせ先 天竜土木整備事務所 電話：053-926-1561
 メール：tn-doboku@city.hamamatsu.shizuoka.jp

◆ 通行止め情報は X(旧 Twitter)、防災ホットメール等でお知らせします

- ※1 通信料は利用される方の負担となります。
- ※2 防災ホットメールは、必要な「地域情報」が配信されるよう設定してください。

X(旧 Twitter)

○X(旧 Twitter表示)

○配信メール例

○浜松市防災ホットメール登録ページ

浜松市防災ホットメール

◆ 道路通行規制については、浜松市防災マップ内でもご確認頂けます

浜松市防災マップでご覧頂けます

この URL からアクセスできます

<https://hamabosai.maps> 検索

浜松市防災マップ
 密着検索のGISへは飛ばすに、一旦市のホームページ「道路に関する通行規制情報」に飛びます

◆ 道路通行規制に伴う迂回路については、浜松市 HP でご確認頂けます

浜松市 HP でご覧頂けます

① 8月24日大雨による国道152号迂回路（無道制自動車専用線）の通行規制について【通行再開】【NEW】

② 〔国〕152号（秋葉トンネル北）および〔一〕白倉西川線（落合橋西）の通行再開について【NEW】

③ 国道152号通行止め（秋葉トンネル北）にともなう迂回路について

④ 国道152号通行止め（天竜区長沢地区）に伴う迂回路について

⑤ 国道152号閉鎖災害復旧日より

⑥ 道路の災害復旧状況について（令和4年9月台風15号および令和5年6月2日以降の豪雨）

③(主)天竜東栄線

国道152号関連災害復旧だより

令和6年
2月号

発行元：浜松市 土木部 天竜土木整備事務所

浜松市天竜区二俣町二俣481 電話：053-926-1561
メール：tn-doboku@city.Hamamatsu.shizuoka.jp

●ご不明な点がある方は、発行元へお問い合わせください。

**国道152号及び県道白倉西川線
災害復旧工事が進んでおります**

- ① **国道152号（秋葉トンネル北）**
- ② ⑤ **県道 白倉西川線（落合橋西・中日向橋西）**
- ③ **県道 白倉西川線（西川橋西） 通行再開します**

① 国道152号（秋葉トンネル北）

通行可能時間帯

あさ5時～よる21時

- 交通誘導員による片側交互通行
- 夜間(21時～5時)は全面通行止めです

通行規制の内容

以下の管理基準値のいずれかを超過した場合は、**龍山支所入口～秋葉トンネル間を全面通行止め**とします

- 連続雨量100mm（龍山雨量観測所）
- 震度4以上の地震（天竜区内）
- 斜面上部に設置した地盤伸縮計による管理基準値
- 落石センサー作動に伴う警報音の鳴動時、回転灯作動時

通行止め時の迂回路について

普通自動車以下は市道天竜鮎釣南線等の迂回路をご利用ください。

※4tトラック等以上の中型・大型車以上は三遠南信自動車道等を迂回してください

国道152号(秋葉トンネル北) 規制解除見込：令和6年4月末予定

※現場作業状況及び天候等により規制解除見込みは変更となる場合があります
※規制解除後も作業状況により規制を実施する可能性があります。



② 県道 白倉西川線（落合橋西） 規制解除見込：令和6年4月末予定

⑤ 県道 白倉西川線（中日向橋西） 規制解除見込：令和6年5月末予定

時間帯全面通行止を実施しております。

<交通規制時間>

あさ **8時30分** ～ ひる **12時**
ひる **13時** ～ よる **17時**

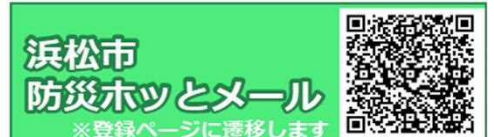
※詳細な日程は看板にてお知らせします。
※規制解除時期は別途お知らせします。

③ 県道 白倉西川線（西川橋西）

災害復旧工事が完了することから、下記日時より通行再開します。

通行再開：令和6年2月27日 15時

下記QRコードより通行規制の情報をご確認いただけます



① 国道152号(秋葉トンネル北)災害復旧進捗状況

現場吹付砕石施工状況 (対岸から現場を望む)

【斜面上部】
(天竜森林)

林道高平線

搬路

法面整形工完了
2月7日撮影

【斜面中部】
(天竜森林)

【斜面下部】
(天竜土木)

大型土のう設置
イーザーネット設置
12月20日撮影

至 三俣・山東

国道152号

至 佐久間・水窪

② 県道白倉西川線(落合橋西) 災害復旧進捗状況

根継工施工中

至 白倉峡

至 三俣・山東

県道

根継工

水換え施設

2月9日撮影

③ 県道白倉西川線(西川橋西) 災害復旧進捗状況

対岸から現場を望む

林道

至 三俣・山東

至 白倉峡

2月9日撮影

⑤ 県道白倉西川線(中日向橋西) 災害復旧進捗状況

掘削工施工中

県道

2月9日撮影

県道天竜東栄線関連災害復旧だより

令和6年
2月号

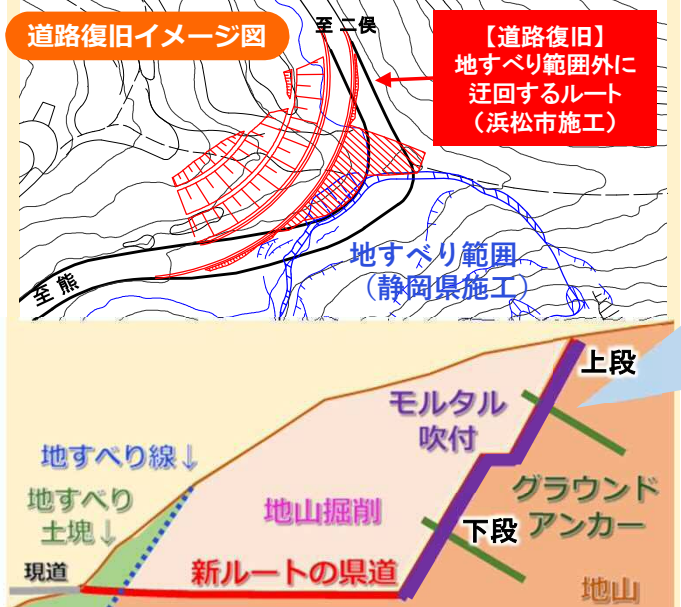
発行元：浜松市 土木部 天竜土木整備事務所

浜松市天竜区二俣町二俣481 電話：053-926-1561
メール：tn-doboku@city.hamamatsu.shizuoka.jp

●ご不明な点がある方は、発行元へお問い合わせください。

市道天竜新切丹波野線の災害復旧工事完了に伴い (令和6年2月16日 17時から)

県道天竜東栄線の迂回ルートを変更しました。



下記QRコードより通行規制の情報をご確認いただけます

浜松市
ホームページ

X (旧Twitter)

浜松市
防災ホットメール

※登録ページに遷移します

県道天竜東栄線迂回路



二俣・浜松方面
100m先
左折してください

二俣・浜松方面
右折してください

二俣・浜松方面
左折してください



※県道天竜東栄線迂回路
市道天竜横臼線は道路幅員が狭くすれ違いが困難なことから災害復旧が完了する市道天竜新切丹波野線を新たに迂回路へ追加しました。通行の際は以下のような迂回にご協力願います。
【二俣方面→熊方面】:市道天竜芦窪本線 → 市道天竜横臼線
【熊方面→二俣方面】:市道天竜新切丹波野線 → 市道天竜芦窪本線
※一方通行を制限するものではありません。対向車が来ることもありますので通行の際にはご注意ください。
※中型車以上につきましては、引き続き県道横山熊線をご利用ください。
道幅が狭いため、サイクリングの方もゆずりあいでの走行にご協力ください
強風により枯枝等が落下していることがあるため、注意してご通行ください
道路の異常を発見されましたら、土ススマホ通報システム「いっちゃお!」をご利用ください

土ススマホ
通報システム
「いっちゃお!」

県道熊小松天竜川停車場線災害復旧だより

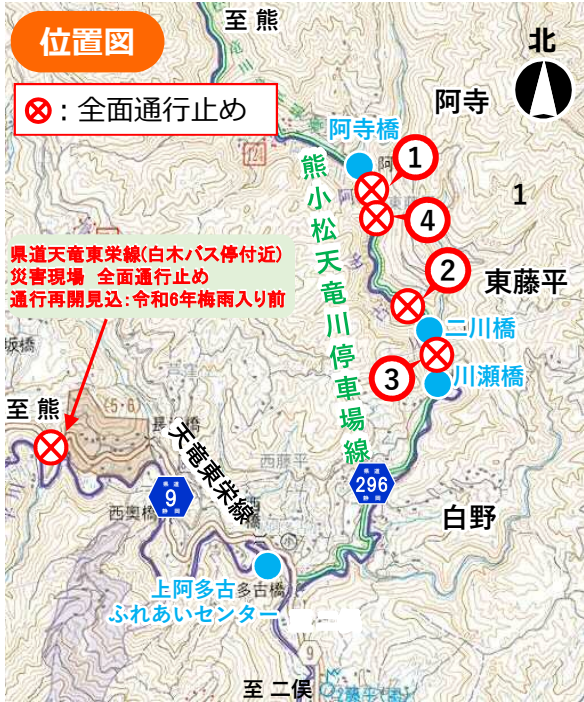
令和6年
2月号

発行元：浜松市 土木部 天竜土木整備事務所

浜松市天竜区二俣町二俣481 電話：053-926-1561
メール：tn-doboku@city.hamamatsu.shizuoka.jp

●ご不明な点がある方は、発行元へお問い合わせください。

県道熊小松天竜川停車場線 災害復旧工事が進んでおります



① 阿寺橋南
 通行再開見込：令和6年3月末予定
 4月以降復旧工事のため時間帯通行止予定

地山補強工施工中
 2月15日撮影

復旧工法
 盛土+舗装工
 道路を復旧

地山補強工
 地山と擁壁を補強

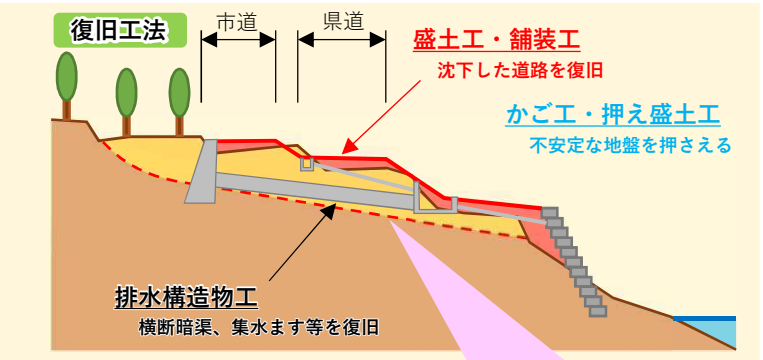
② 二川橋北
 通行再開見込：令和6年3月末予定
 4月以降復旧工事のため時間帯通行止予定

被災時撮影（6月）
 路肩崩壊

④ 阿寺橋南
 通行再開見込：令和6年3月末予定
 4月以降復旧工事のため時間帯通行止予定

被災時撮影（2月7日）
 斜面崩壊

③ 川瀬橋北
 被災時撮影（6月）
 県道
 道路の沈下



通行再開見込：令和6年2月29日

- 準備工（伐採工）【完了】
- かご工・押え盛土工【完了】
- 排水構造物工【完了】
- 盛土工・舗装工【施工中】



下記QRコードより通行規制の情報をご確認いただけます

浜松市
ホームページ

X (旧Twitter)

浜松市
防災ホットメール

※登録ページに遷移します

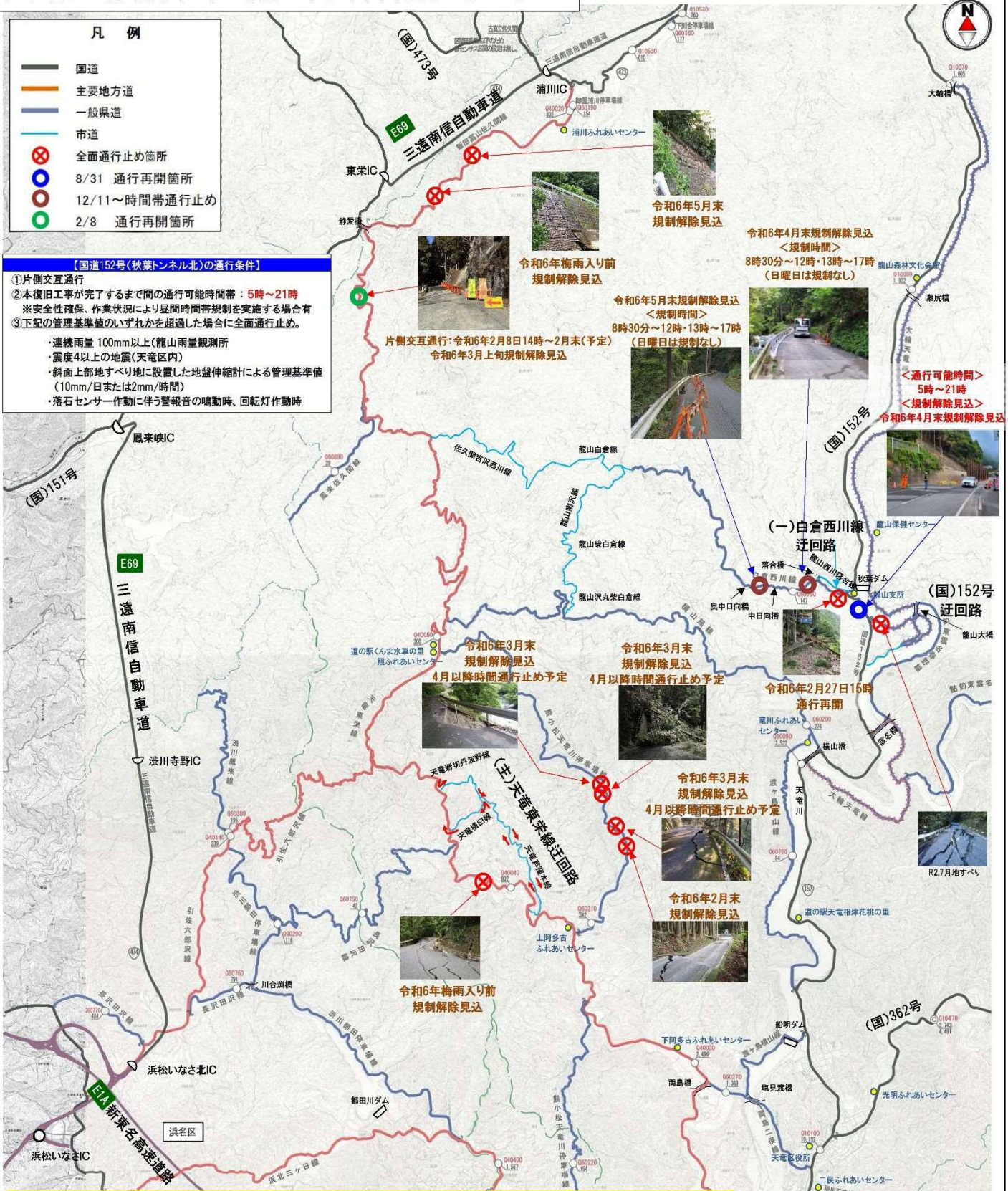
天竜区(南部)・浜名区(北部)通れるマップ

凡 例

- 国道
- 主要地方道
- 一般県道
- 市道
- ⊗ 全面通行止め箇所
- ⊙ 8/31 通行再開箇所
- ⊖ 12/11～時間帯通行止め
- ⊕ 2/8 通行再開箇所

【国道152号(秋葉トンネル北)の通行条件】

- ①片側交互通行
- ②本復旧工事が完了するまで間の通行可能時間帯：5時～21時
※安全性確保、作業状況により昼間時間帯規制を実施する場合は有
- ③下記の管理基準値のいずれかを超過した場合に全面通行止め。
 - ・連続雨量 100mm以上(龍山雨量観測所)
 - ・震度4以上の地震(天竜区内)
 - ・斜面上部地すべり地に設置した地盤伸縮計による管理基準値(10mm/日または2mm/時間)
 - ・落石センサー作動に伴う警報音の鳴動時、回転灯作動時



※(主)天竜東栄線迂回路

市道天竜横白線は道路幅員が狭くすれ違いが困難なことから災害復旧が完了した市道天竜新切丹波野線を新たに迂回路へ追加しました。通行の際は以下のような迂回路にご協力願います。

【二俣方面→熊方面】:市道天竜芦窪本線 → 市道天竜横白線
 【熊方面→二俣方面】:市道天竜新切丹波野線 → 市道天竜芦窪本線

※一方通行を制限するものではありません。対向車が来ることもありますので通行の際にはご注意ください。

※中型車以上につきましては、引き続き県道横山熊線をご利用ください。

道幅が狭いため、サイクリングの方もゆずりあいで行行にご協力ください。

強風により枯枝等が落下していることがあるため、注意してご通行ください。

道路の異常を発見されましたら、土木スマホ通報システム「いっちゃお!」をご活用ください。







※写真は被災直後の状況、通行再開箇所については通行再開時の状況

県道飯田富山佐久間線災害復旧だより

発行元：浜松市 土木部 天竜土木整備事務所

浜松市天竜区二俣町二俣481 電話：053-926-1561
メール：tn-doboku@city.Hamamatsu.shizuoka.jp

●ご不明な点がある方は、発行元へお問い合わせください。

県道飯田富山佐久間線
災害復旧工事を実施しております

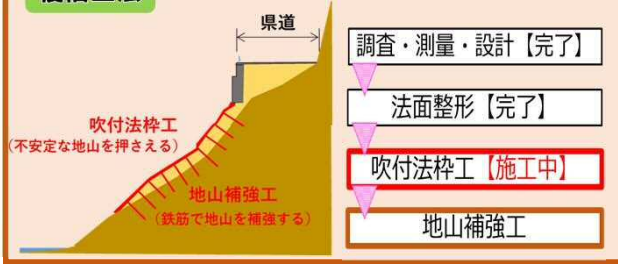


② 県道飯田富山佐久間線(その2)

通行再開見込：令和6年5月末予定



復旧工法



① 県道飯田富山佐久間線 (その1)

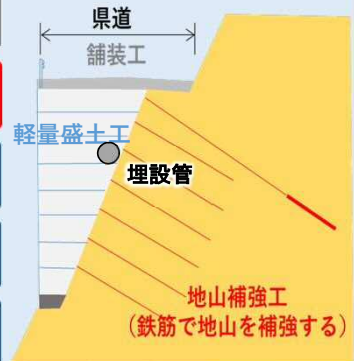
通行再開見込：令和6年梅雨入り前予定



- 調査・測量・設計【完了】
- 支障木伐採【完了】
- 仮設道路施工【完了】
- 既設ブロック等撤去【施工中】
- 地山補強工
- 軽量盛土工
- 舗装工

復旧工法

埋設管の移設方法協議中



下記QRコードより通行規制の情報をご確認いただけます

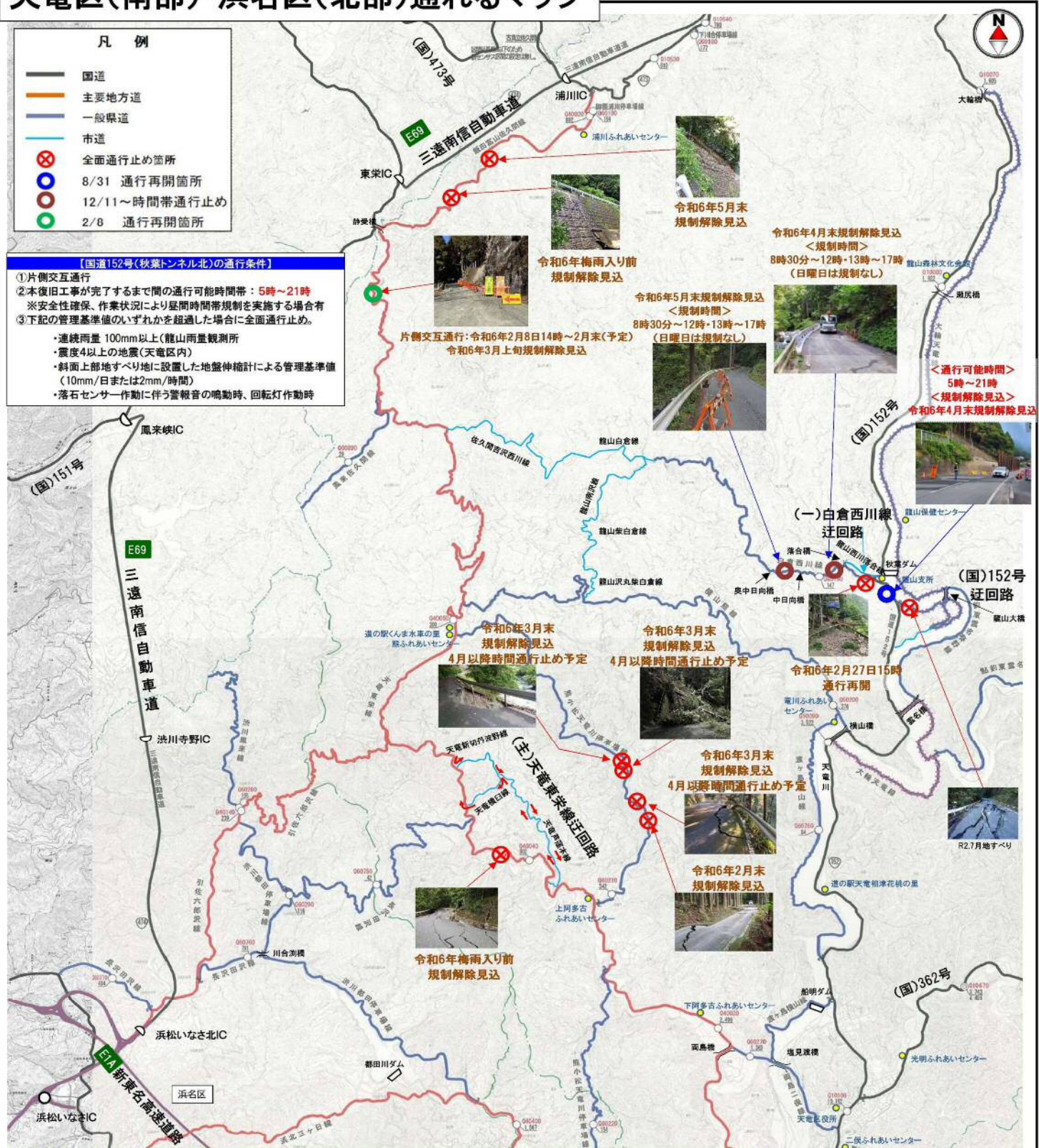


天竜区(南部)・浜名区(北部)通れるマップ

- 凡例**
- 国道
 - 主要地方道
 - 一般県道
 - 市道
 - 全面通行止め箇所
 - 8/31 通行再開箇所
 - 12/11～時間帯通行止め
 - 2/8 通行再開箇所

【国道152号(秋葉トンネル北)の通行条件】

- 片側交互通行
- 本復旧工事が完了するまで間の通行可能時間帯：5時～21時
※安全性確保、作業状況により昼間時間帯規制を実施する場合は有
- 下記の管理基準値のいずれかを超過した場合に全面通行止め。
 - 連続雨量 100mm以上(龍山雨量観測所)
 - 震度4以上の地震(天竜区内)
 - 斜面上部地すべり地に設置した地盤伸縮計による管理基準値(10mm/日または2mm/時間)
 - 落石センサー作動に伴う警報音の鳴動時、回転灯作動時



※(主)天竜東栄線迂回路

市道天竜横白線は道路幅員が狭くすれ違いが困難なことから災害復旧が完了した市道天竜新切丹波野線を新たに迂回路へ追加しました。通行の際は以下のような迂回にご協力願います。

【二俣方面→熊方面】:市道天竜芦窪本線 → 市道天竜横白線
 【熊方面→二俣方面】:市道天竜新切丹波野線 → 市道天竜芦窪本線

※一方通行を制限するものではありません。対向車が来ることもありますので通行の際にはご注意ください。

※中型車以上につきましては、引き続き県道横山熊線をご利用ください。

道幅が狭いため、サイクリングの方もゆずりあいで行進にご協力ください。

強風により枯枝等が落下していることがあるため、注意してご通行ください。

道路の異常を発見されましたら、土木スマホ通報システム「いっちゃんお！」をご活用ください。

浜松市 ホームページ

X (Twitter)

浜松市 防災ホットメール

土木スマホ通報システム「いっちゃんお！」

※写真は被災直後の状況、通行再開箇所については通行再開時の状況

県道天竜東栄線ほか(阿多古川流域)災害の通行規制状況及び規制解除予定について(お知らせ)

日頃、浜松市土木行政につきまして、ご理解とご協力を賜り厚くお礼申し上げます。
 令和5年6月の台風第2号と令和5年5月～9月の豪雨災害による通行規制状況及び規制解除予定についてお知らせいたします。(令和6年2月21日時点)

地域の皆様にはご不便やご迷惑をお掛けしますが、引き続きご理解とご協力をいただきますようお願いいたします。

◆県道天竜東栄線 規制状況

	路線名	規制内容	規制解除予定
①	県道天竜東栄線(大栗安)	片側交互通行	R6年6月末 解除予定
②	県道天竜東栄線(枇杷橋)	片側交互通行	R6年9月末 解除予定
③	県道天竜東栄線(長沢)	全面通行止め	梅雨入り前 解除予定

◆県道熊小松天竜川停車場線 規制状況

	路線名	規制内容	規制解除予定
④	県道熊小松天竜川停車場線①	全面通行止め	R6年2月29日 解除
⑤	県道熊小松天竜川停車場線②	全面通行止め	R6年3月末 解除予定 復旧工事のため 4月以降時間帯通行止予定
⑥	県道熊小松天竜川停車場線③	全面通行止め	R6年3月末 解除予定 復旧工事のため 4月以降時間帯通行止予定
⑦	県道熊小松天竜川停車場線④	全面通行止め	R6年3月末 解除予定 復旧工事のため 4月以降時間帯通行止予定

◆市道規制状況

	路線名	規制内容	規制解除予定
⑧	市道天竜両島高金線①	全面通行止め	R6年4月末 解除予定
⑨	市道天竜両島高金線②	全面通行止め	R6年3月末 解除予定
⑩	市道天竜新切丹波野線	全面通行止め	R6年2月16日 解除
⑪	市道天竜竹の平線	全面通行止め	梅雨入り前 解除予定
⑫	市道天竜杉ノ窪線	全面通行止め	未定

◆県道長沢田沢線 規制状況

	路線名	規制内容	規制解除予定
⑬	県道長沢田沢線	中型車以上通行止め	R6年3月末 解除予定

※ 現場作業状況及び天候等により規制解除予定は変更となる場合があります。

県道天竜東栄線ほか (阿多古川流域)災害の通行規制状況及び規制解除予定について(2月16日現在)

片桐建設(株)



①(主)天竜東栄線(大栗安)
法面掘削中
R6年6月末解除予定



⑩(市)天竜新切丹波野線
全面通行止め解除
令和6年2月16日(金)17:00

片桐建設(株)



⑬(一)長沢田沢線
工事準備中
R6年3月末解除予定

(株)神田組



⑦(一)熊小松天竜川停車場線 ④
準備中 R6年3月末解除
4月以降時間帯通行止予定

片桐建設(株)



②(主)天竜東栄線(枇杷橋)
河川協議-実施中
R6年9月末解除予定

⑥(一)熊小松天竜川停車場線 ③
工事中 R6年3月末解除
4月以降時間帯通行止予定

地山補強工施工中 (株)神田組




2月15日撮影

(株)神田組



⑪(市)天竜竹の平線
法面掘削中
R6年梅雨入り前解除予定

(株)神田組



⑤(一)熊小松天竜川停車場線 ②
準備中 R6年3月末解除
4月以降時間帯通行止予定

未定



⑫(市)天竜杉ノ窪線
地すべり調査・観測中
解除時期未定


グラウンドアンカー(上段)施工完了
グラウンドアンカー(下段)施工完了
天龍土建工業(株)



2月15日撮影

③(主)天竜東栄線(長沢)
法面上下部アンカー設置完了
法面下部掘削中
R6年梅雨入り前解除予定

天龍土建工業(株)



⑧(市)天竜両島高金線①
法面掘削中
R6年4月末解除予定

排水構造物完了
天龍土建工業(株)



④(一)熊小松天竜川停車場線 ①
盛土施工完了、舗装工施工中
R6年2月29日 解除

天龍土建工業(株)



⑨(市)天竜両島高金線②
崩土除去中
R6年3月末解除予定

【凡例】 ▲:片側交互規制箇所 ×:全面通行止箇所 ■:中型車以上通行止め

(主)藤枝天竜線等横川地区の通行規制状況及び規制解除予定について (お知らせ)

日頃、浜松市土木行政につきまして、ご理解とご協力を賜り厚くお礼申し上げます。
 令和4年9月の台風第15号と令和5年6月の台風第2号に伴う豪雨災害による通行規制状況及び規制解除予定についてお知らせいたします。(令和6年2月21日時点)

地域の皆様にはご不便やご迷惑をお掛けしますが、引き続きご理解とご協力をいただきますようお願いいたします。

◆(主)藤枝天竜線 規制状況

	路線名	規制内容	規制解除予定
①	(主)藤枝天竜線(旧鏡山小東)	片側交互通行	R6年3月末解除予定
②	(主)藤枝天竜線(下百古里)	片側交互通行→解除	R5年11月24日規制解除
③	(主)藤枝天竜線(上百古里西)	片側交互通行→解除	R5年3月7日規制解除
④	(主)藤枝天竜線(かまがさわ橋北)	全面通行止	R6年3月末解除予定
⑤	(主)藤枝天竜線(市道交差点部)	車両通行止	R6年5月末解除予定
⑥	(主)藤枝天竜線(上百古里)	全面通行止→解除	R5年4月10日規制解除

◆(市)天竜上百古里大平線 規制状況

	路線名	規制内容	規制解除予定
①	(市)天竜上百古里大平線①	全面通行止→解除	R5年5月29日規制解除
②	(市)天竜上百古里大平線②	全面通行止→解除	R5年6月23日規制解除
③	(市)天竜上百古里大平線③	全面通行止→解除	R5年6月23日規制解除
④	(市)天竜上百古里大平線④	全面通行止	R6年3月末解除予定
⑤	(市)天竜上百古里大平線⑤	全面通行止	R6年9月末解除予定
⑥	(市)天竜上百古里大平線⑥	全面通行止→解除	R5年5月26日規制解除

◆(市)天竜下百古里1号線 規制状況

	路線名	規制内容	規制解除予定
①	(市)天竜下百古里1号線	全面通行止	R6年梅雨入り前 解除予定

◆(市)天竜横川大平線 規制状況

	路線名	規制内容	規制解除予定
①	(市)天竜横川大平線	全面通行止→解除	R5年12月8日規制解除

※ 現場作業状況及び天候等により規制解除予定は変更となる場合があります。

(主) 藤枝天竜線等横川地区の通行規制状況及び規制解除予定について

令和6年2月21日現在



国道362号等春野地区の通行規制状況及び規制解除予定について（お知らせ）

日頃、浜松市土木行政につきまして、ご理解とご協力を賜り厚くお礼申し上げます。
 令和4年9月の台風第15号と令和5年6月の台風第2号に伴う豪雨災害による通行規制状況及び規制解除
 予定についてお知らせいたします。（令和6年2月21日時点）

地域の皆様にはご不便やご迷惑をお掛けしますが、引き続きご理解とご協力をいただきますよう
 お願いいたします。

◆(国)362号 規制状況

	路線名	規制内容	規制解除予定
①	(国)362号(峯小屋TN北)	片側交互通行→解除	R5年7月7日規制解除
②	(国)362号(小石間豊岡)	片側交互通行	R6年3月末 解除予定
③	(国)362号(小石間)	大型車通行止め 普通車以下:片側交互通行	未定
④	(国)362号(瀬居3)	片側交互通行	R6年8月末 解除予定
⑤	(国)362号(瀬居)	片側交互通行	R6年3月末 解除予定
⑥	(国)362号(川上麦島)	片側交互通行	R6年3月末 解除予定

◆(市)春野中山静修線 規制状況

	路線名	規制内容	規制解除予定
①	(市)春野中山静修線①(島峰)	片側交互通行	R6年6月末 解除予定
②	(市)春野中山静修線②	大型車通行止め	R6年5月末 解除予定

※ 現場作業状況及び天候等により
 規制解除予定は変更となる場合があります。

◆(主)袋井春野線 規制状況

	路線名	規制内容	規制解除予定
①	(主)袋井春野線②	片側交互通行	R6年5月末 解除予定

◆(一)水窪森線 規制状況

	路線名	規制内容	規制解除予定
①	(一)水窪森線(小石間TN)	全面通行止→解除	R5年6月13日規制解除
②	(一)水窪森線(勝坂)	大型車通行止め	R6年5月末 解除予定
③	(一)水窪森線(石打)	片側交互通行	R6年2月28日 解除

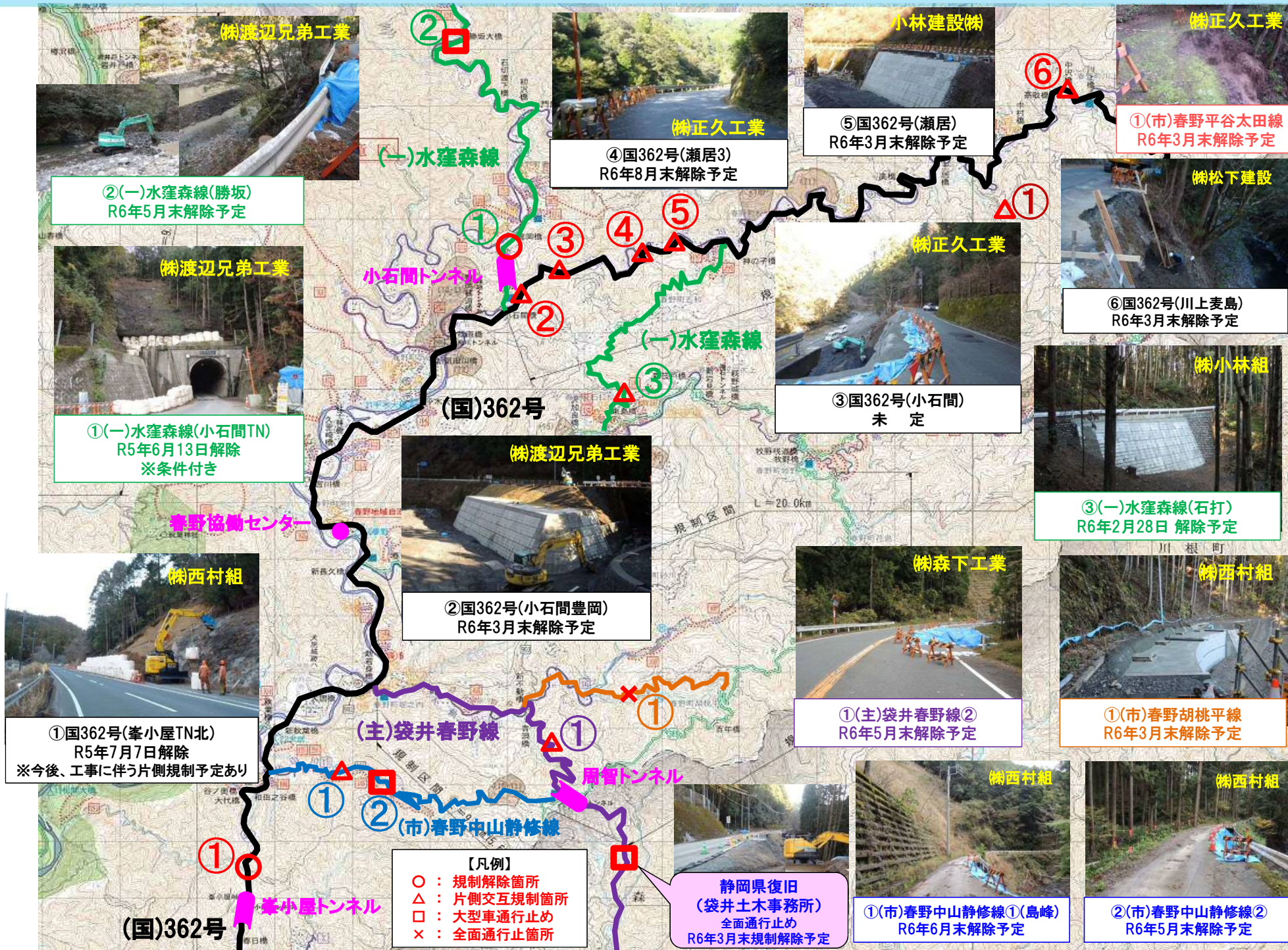
◆(市)春野胡桃平線 規制状況

	路線名	規制内容	規制解除予定
①	(市)春野胡桃平線	全面通行止	R6年3月末 解除予定

◆(市)春野平谷太田線 規制状況

	路線名	規制内容	規制解除予定
①	(市)春野平谷太田線	片側交互通行	R6年3月末 解除予定

国道362号等春野地区の通行規制状況及び規制解除予定について 令和6年2月21日現在



(一)横山熊線等横山町・熊地区の通行規制状況及び規制解除予定について (お知らせ)

日頃、浜松市土木行政につきまして、ご理解とご協力を賜り厚くお礼申し上げます。
 令和5年6月の台風第2号と令和5年8～9月の豪雨災害による通行規制状況及び規制解除予定についてお知らせいたします。(令和6年2月21日時点)

地域の皆様にはご不便やご迷惑をお掛けしますが、引き続きご理解とご協力をいただきますようお願いいたします。

◆市道 規制状況

	路線名	規制内容	規制解除予定
①	(市)天竜峯山大井平線	全面通行止め	R6年9月末 解除予定
②	(市)天竜安蔵北線	全面通行止→解除	R6年2月9日 規制解除
③	(市)天竜高地線	全面通行止→解除	R5年11月27日規制解除
④	(市)天竜熊平線	全面通行止め	R6年8月末 解除予定
⑤	(市)天竜高平石打線	全面通行止め	R6年5月末 解除予定
⑥	(市)天竜安蔵線	片側交互通行	未 定

◆(一)横山熊線 規制状況

	路線名	規制内容	規制解除予定
⑦	(一)横山熊線(大井平)	片側交互通行	R6年9月末 解除予定
⑧	(一)横山熊線(熊)	片側交互通行	R6年9月末 解除予定

※ 現場作業状況及び天候等により規制解除予定は変更となる場合があります。

