

施設情報シート

作成日 令和5年10月3日

施設名称	旧春野東中学校	閉校時期	平成17年3月
所在地	浜松市天竜区春野町石打松下223番地の1		
立地条件 (交通手段)	・JR浜松駅より車で約1時間30分(最寄駅:天竜浜名湖鉄道 天竜二俣駅)		

土地情報		代表地番	浜松市天竜区春野町石打松下223-1 他 12 筆				台帳地目	学校用地		
		総面積	15,350.24 m ²		うち借地面積	0.00 m ²		都市計用途	都市計画区域外	
貸付単位	①	校舎棟	建築年次	1984 (昭和59) 年	主要構造	鉄筋コンクリート 造 3 階	面積	1750.00 m ²	耐震 (IS値)	新耐震
		技術室	建築年次	1984 (昭和59) 年	主要構造	鉄骨その他 造 1 階	面積	120.00 m ²	耐震 (IS値)	新耐震
		保健室	建築年次	2003 (平成15) 年	主要構造	鉄骨その他 造 1 階	面積	30.00 m ²	耐震 (IS値)	新耐震
	②	運動場	夜間照明	なし	遊具等	なし		面積	8124.00 m ²	
	③	プール	建築年次	1973 (昭和48) 年	規模	50mプール、更衣室、便所、薬品庫		面積	- m ²	

写真

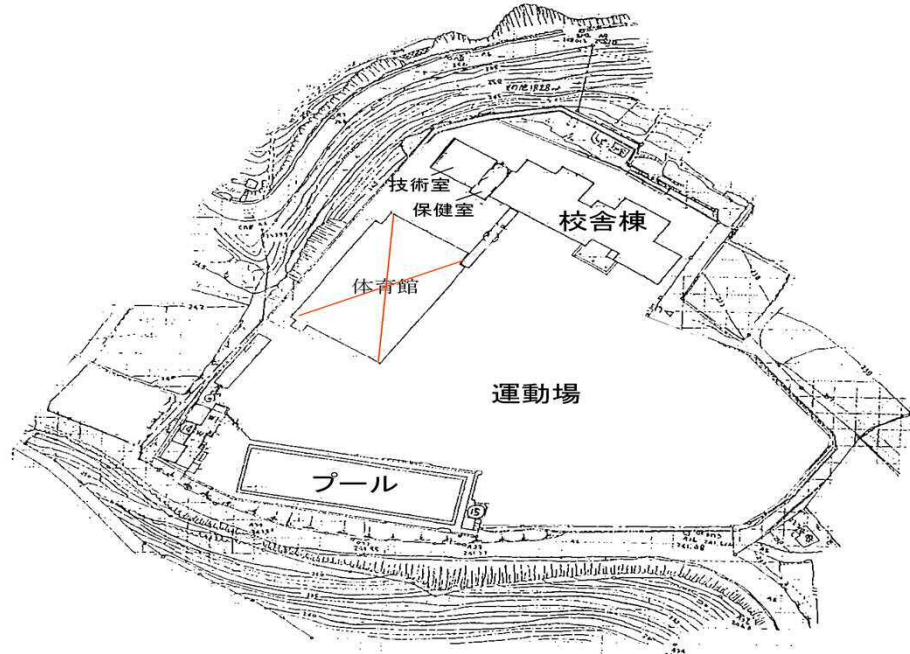


貸付け条件	<ul style="list-style-type: none"> ・現状有姿での貸付となります。 ・体育館は耐震不足により使用できません。 ・使用物件の適切な管理及び一切の費用の負担が必要となります。(設備維持管理費(法定点検費用等)、敷地内の草刈、施設の修繕費用等修繕費、光熱水費を負担していただきます) ・熊切地域の水道の水量に限りがあるため、入浴施設や養殖施設など水を多量に使用する企画を提案する事業については、自己水源による水の確保が必要となります。
-------	---

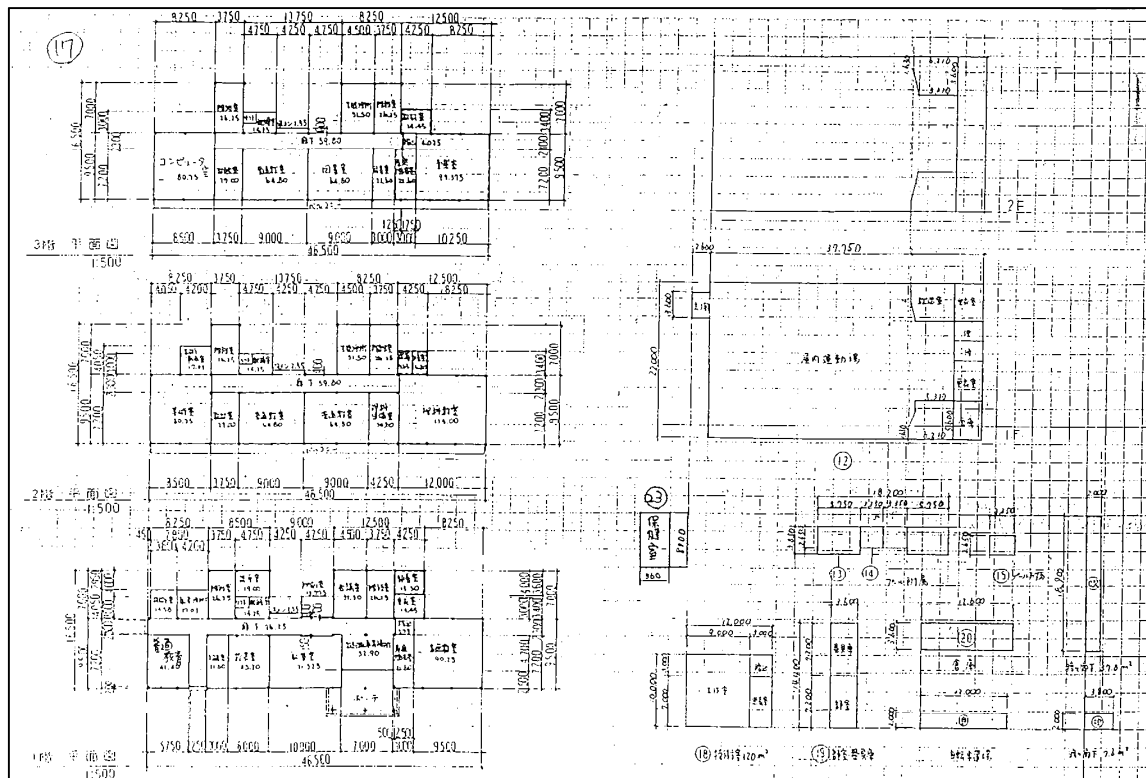
問合せ	課名	浜松市天竜区振興課	電話	053-922-0016
	メール	tn-shinko@city.hamamatsu.shizuoka.jp		

施設配置図

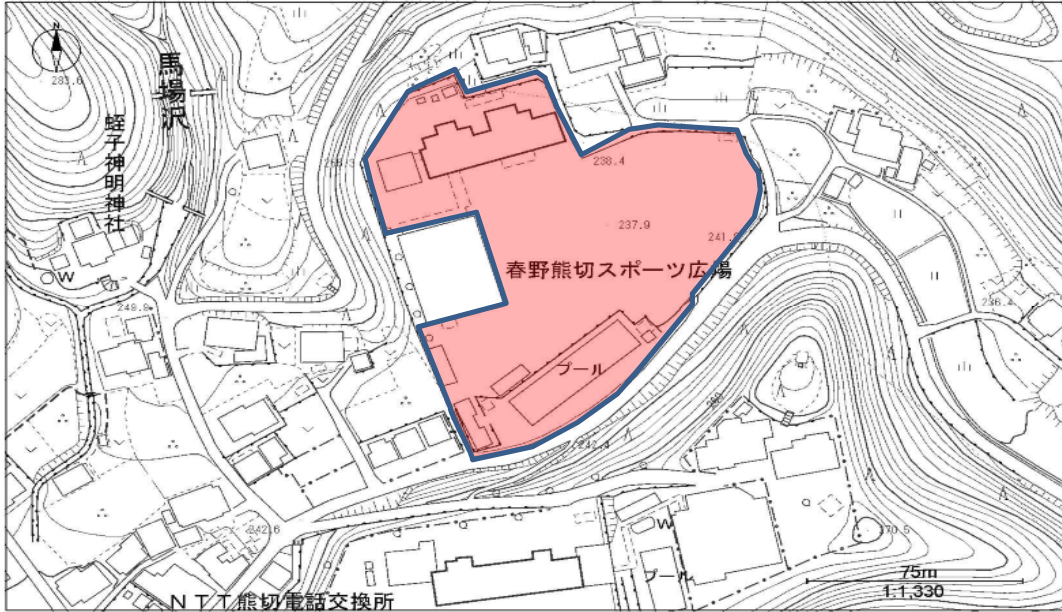
貸付条件



校舎平面図



周辺地図



埋設物	地下埋設物(水道管、排水管、消火管、ガス管、電気ケーブル)有り	
埋蔵文化財	文化財保護法(昭和25年法律第214号)第93条に基づく「周知の埋蔵文化財包蔵地」に該当しません。	
土壌汚染	土壌汚染対策法(平成14年法律第53号第6条に基づく「要措置区域」及び同法第11条に基づく「形質変更時要届出区域」には指定されていません。	
排水規制	水質汚濁防止法(昭和45年法律第138号)に基づく特定施設に該当する場合は届出が必要となります。	
設備	設置状況・規格	備考
電気	・旧校舎部分の引き込みについて、中部電力パワーグリッドに申込、工事等が必要。	詳細は現地又は図面により確認してください。
給水	・校舎は浜松市水道事業の給水区域内で水道使用可能です。 ・熊切地域の水道の水量に限りがあるため、入浴施設や養殖施設など水を多量に使用する企画を提案する事業については、自己水源による水の確保が必要となります。	詳細は現地又は図面により確認してください。
汚水処理	公共下水道区域外。トイレの汚水、生活排水は単独浄化槽で処理していた。	詳細は現地又は図面により確認してください。
雨水処理	雨水調整施設等なし	詳細は現地又は図面により確認してください。
ガス	プロパンガス(プロパンボンベ撤去済み)	詳細は現地又は図面により確認してください。
給湯器	給湯器なし	
空調設備	冷暖房設備なし	
消防設備	消火器、屋内消火栓設備、自動火災報知設備、排煙装置、非常放送設備、誘導灯	詳細は現地又は図面により確認してください。
通信設備	通信回線なし 近隣にNTT電柱有り	
機械警備	機械警備なし	
地域活動	ありません。	
地域行事	ありません。	
投票所の開設	ありません。	
防災拠点としての指定状況	運動場は、市の指定緊急避難場所に指定されています。	
防災ヘリポート等の指定	運動場は浜松市地域防災計画で防災ヘリポートに指定されており、消防ヘリ及びドクターヘリ臨時離発着場として利用しています。	
石綿の有無	未調査です。含有の有無について調査を実施することを推奨します。	
PCB使用電気機器の有無	PCB使用電気機器の設置状況調査は未実施です。PCB使用電気機器が発見された場合は、速やかに市へ報告してください。	