

令和6年2月16日

市道路線認定・変更調書

浜 松 市

## 目 次

1	市道路線認定について	3
2	市道路線変更について	11
3	集計表	15

第 32 号 議 案

令和 6年 2月16日提 出

市道路線認定について

道路法（昭和 27 年法律第 180 号）第 8 条の規定に基づき、次の路線を市道路線に認定する。

浜松市長 中 野 祐 介

# 市道路線認定調書

6路線 344.35m

## 1 認定基準を満たした生活道路の認定 3路線 126.06m

番号	路線名	起 点	総延長 (m)			新設道路寄付者	図面 ページ
		終 点	道路実延長	重用延長	未供用延長		
1	小豆餅70号線	浜松市中央区小豆餅二丁目426番36地先	30.98			株式会社ヤマ セ不動産	5
		浜松市中央区小豆餅二丁目426番50地先	30.98	0.00	0.00		
2	三島78号線	浜松市中央区三島町348番17地先	60.08			株式会社共和 不動産	6
		浜松市中央区三島町348番23地先	60.08	0.00	0.00		
3	安新23号線	浜松市中央区安新町260番11地先	35.00			株式会社共和 不動産	7
		浜松市中央区安新町260番8地先	35.00	0.00	0.00		

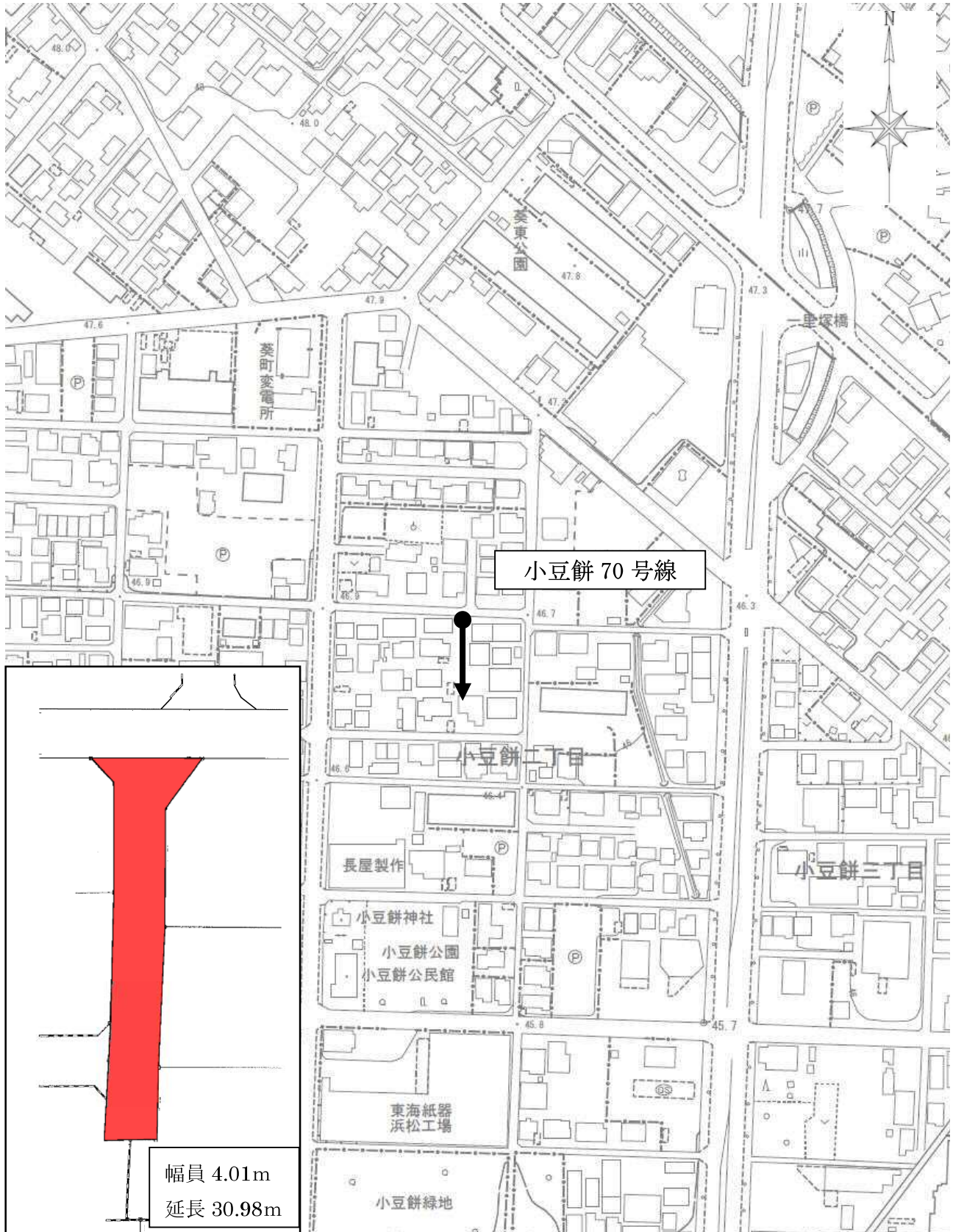
## 2 開発行為に伴う道路の認定 3路線 218.29m

番号	路線名	起 点	総延長 (m)			開発者	図面 ページ
		終 点	道路実延長	重用延長	未供用延長		
4	泉76号線	浜松市中央区泉一丁目837番1298地先	108.93			遠州鉄道株式会 社	8
		浜松市中央区泉一丁目837番1288地先	108.93	0.00	0.00		
5	小豆餅71号線	浜松市中央区小豆餅一丁目408番18地先	61.51			株式会社スズキ ビジネス	9
		浜松市中央区小豆餅一丁目407番18地先	61.51	0.00	0.00		
6	浜北中瀬北149号 線	浜松市浜名区中瀬5358番5地先	47.85			三立木材株式会 社	10
		浜松市浜名区中瀬5358番8地先	47.85	0.00	0.00		

# 1 認定基準を満たした生活道路の認定

## 1 小豆餅70号線

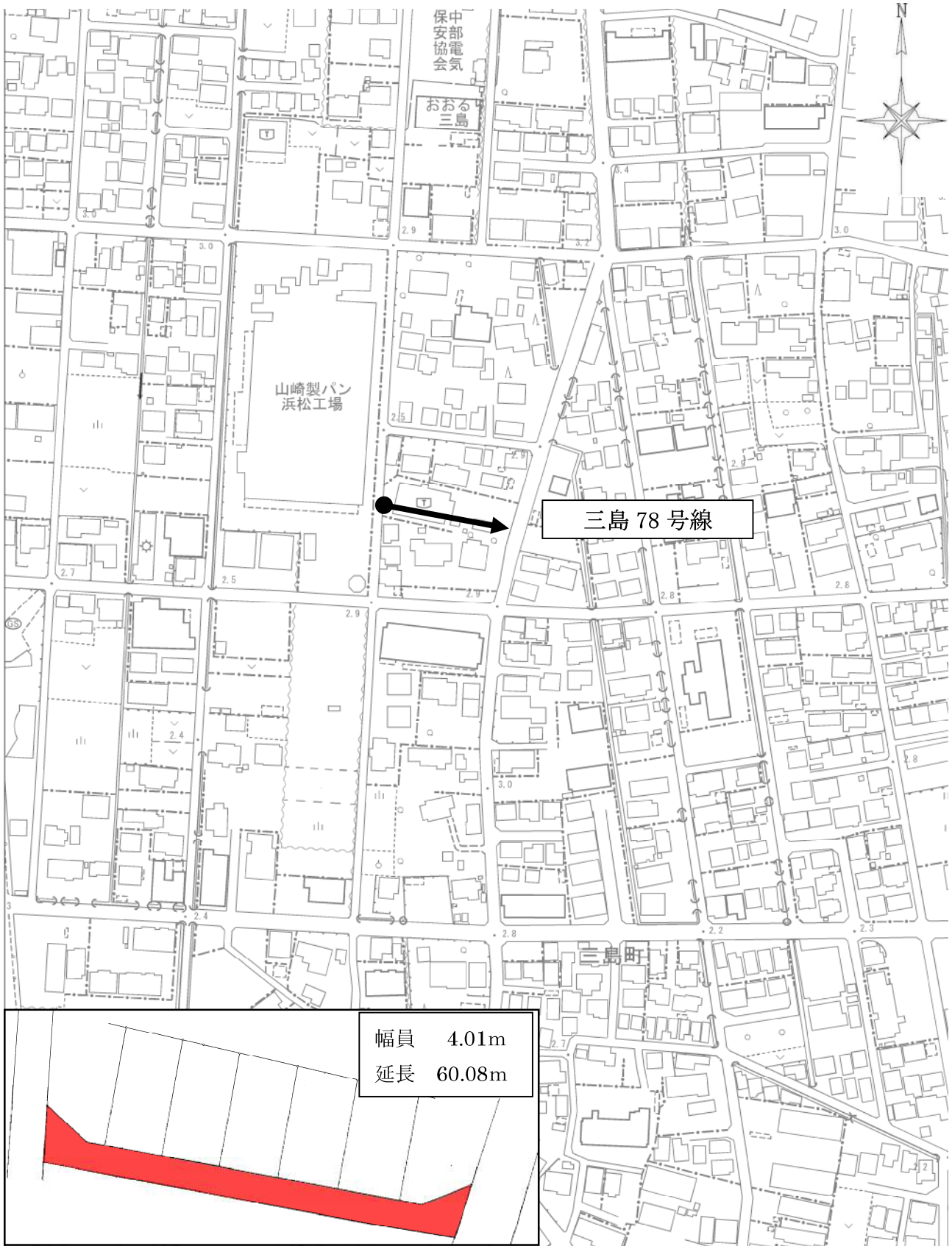
$\frac{1}{2500}$



# 1 認定基準を満たした生活道路の認定

## 2 三島78号線

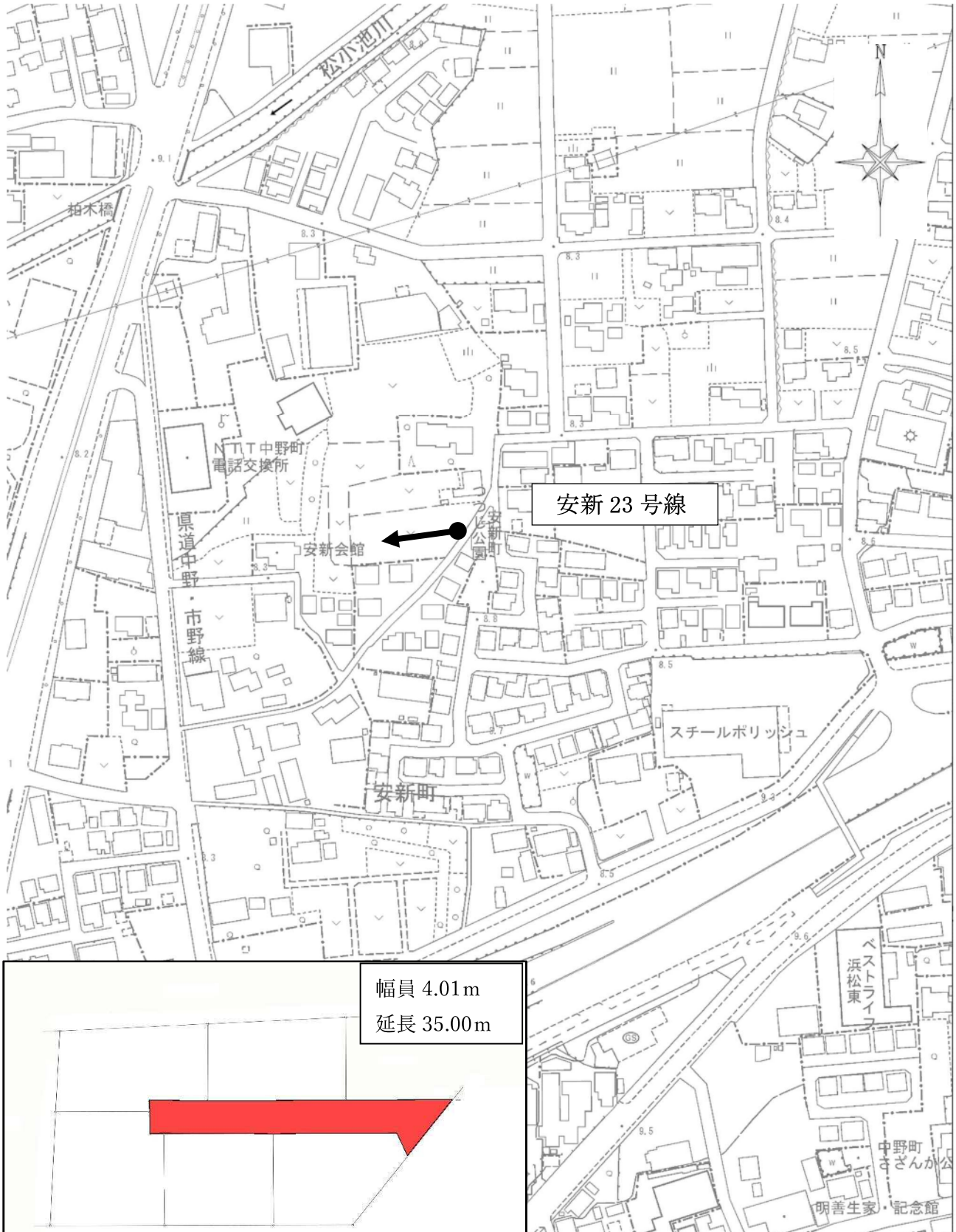
1  
2500



# 1 認定基準を満たした生活道路の認定

## 3 安新23号線

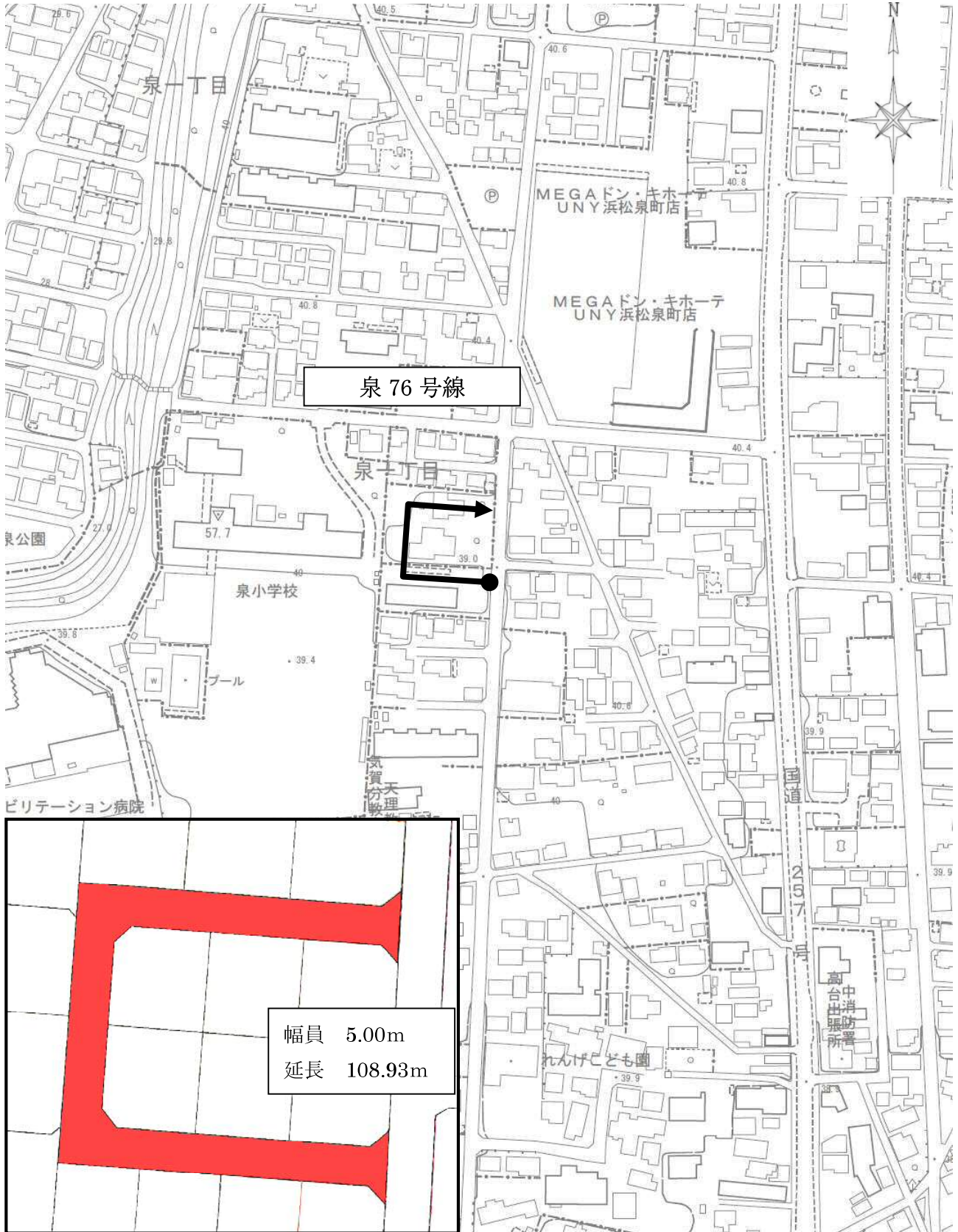
1  
2500



## 2 開発行為に伴う道路の認定

### 4 泉76号線

1  
2500

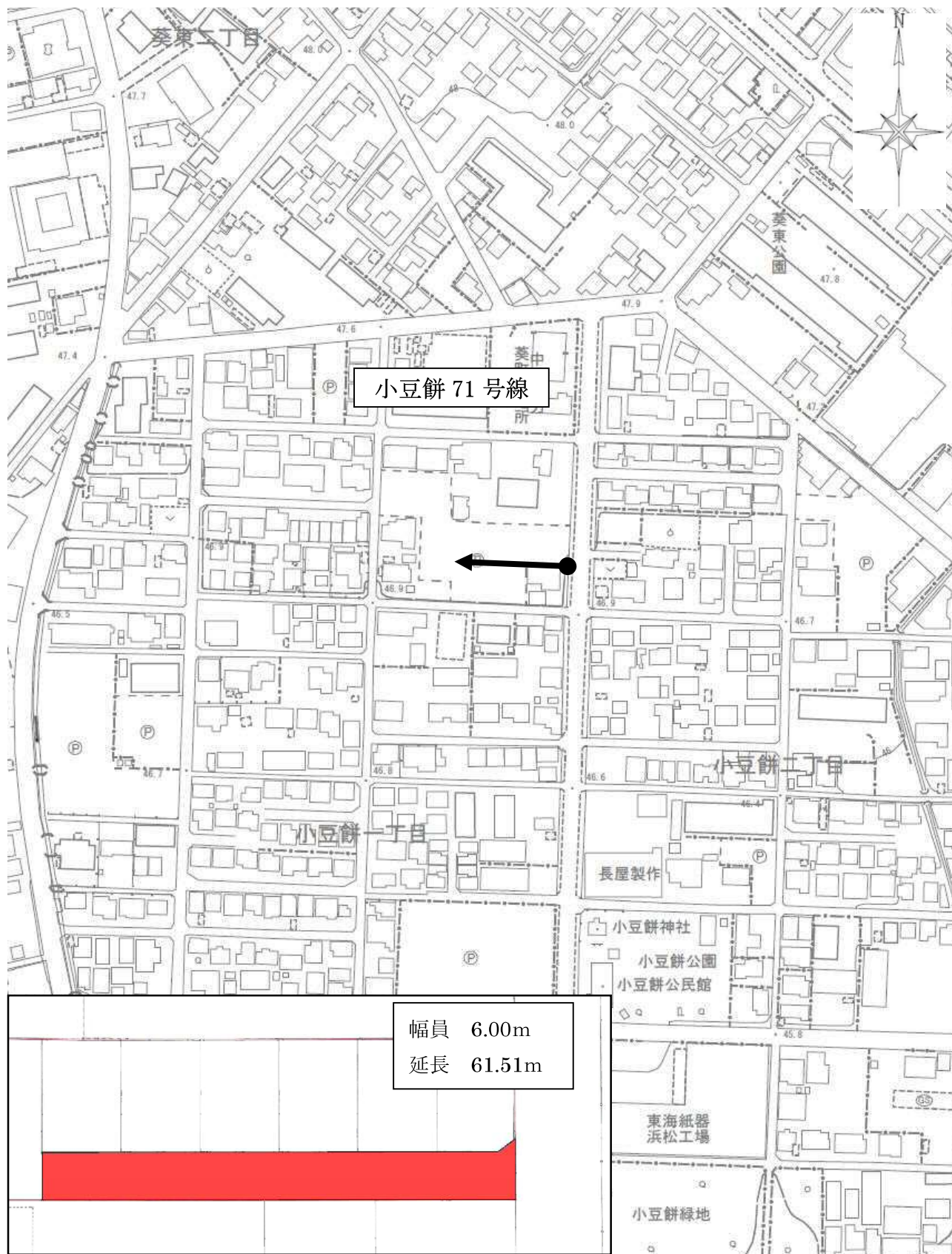




## 2 開発行為に伴う道路の認定

### 5 小豆餅71号線

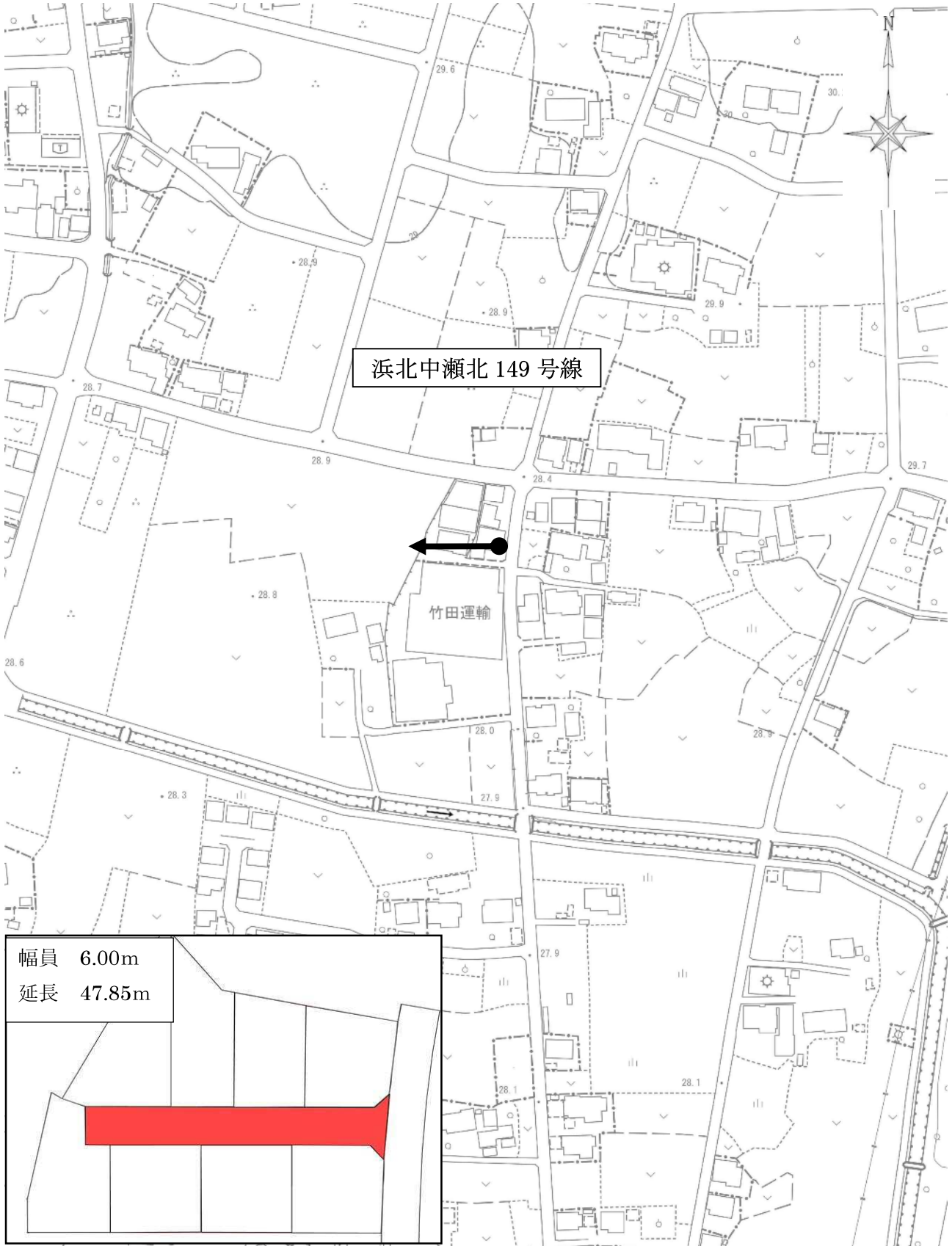
$\frac{1}{2500}$



## 2 開発行為に伴う道路の認定

### 6 浜北中瀬北149号線

1  
2500



第 33 号 議 案  
令和 6年 2月16日提 出

市道路線変更について

道路法（昭和 27 年法律第 180 号）第 10 条第 2 項の規定に基づき、市道路線を次のとおり変更する。

浜松市長 中 野 祐 介

# 市道路線変更調書

2路線 (旧) △812.01m  
 (新) 533.95m  


---

△278.06m

1 公共事業に伴う道路の変更

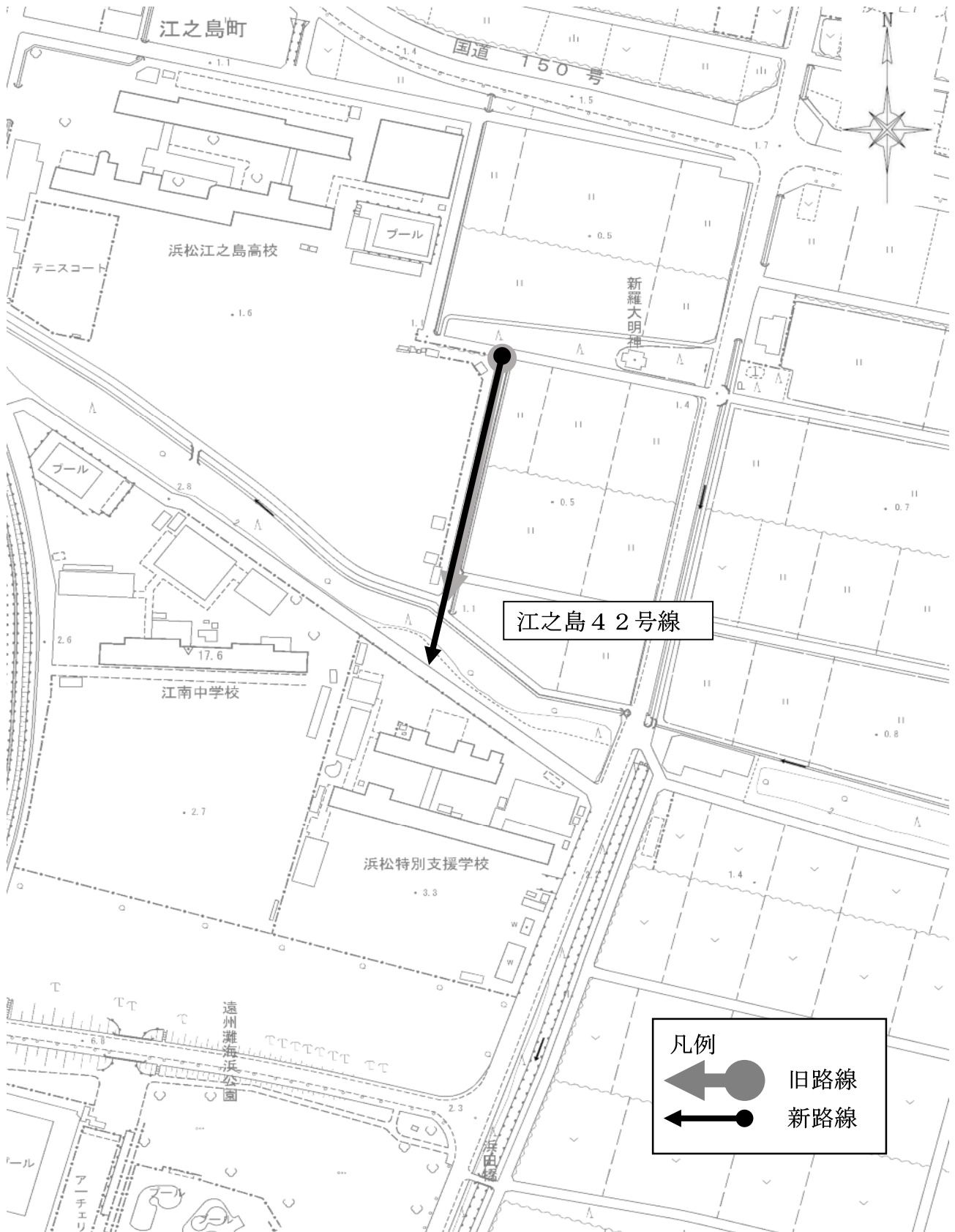
2路線 △278.06m

番号	旧新	路線名	起 点	総延長(m)			図面 ページ
			終 点	道路実延長	重用延長	未供用延長	
1	旧	江之島42号線	浜松市中央区江之島町685番1地先	124.29			13
			浜松市中央区江之島町667番1地先	124.29	0.00	0.00	
	新	江之島42号線	浜松市中央区江之島町685番1地先	151.14			
			浜松市中央区江之島町1343番1地先	151.14	0.00	0.00	
2	旧	浜北中瀬南84号線	浜松市浜名区中瀬1300番1地先	687.72			14
			浜松市浜名区中瀬3773番1地先	687.72	0.00	0.00	
	新	浜北中瀬南84号線	浜松市浜名区中瀬3704番7地先	382.81			
			浜松市浜名区中瀬3773番1地先	382.81	0.00	0.00	

# 1 公共事業に伴う道路の変更

## 1 江之島42号線

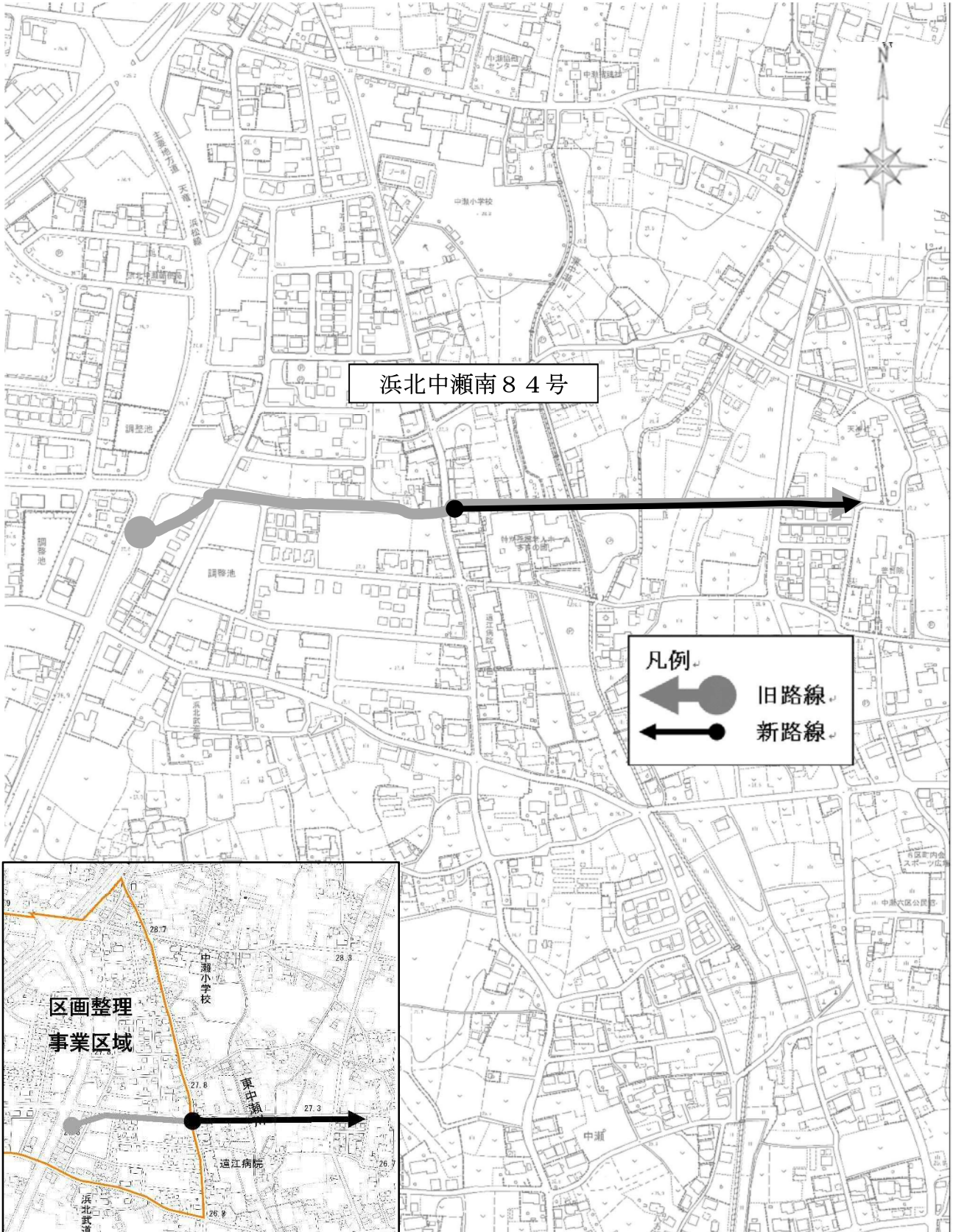
1  
2500



# 1 公共事業に伴う道路の変更

## 2 浜北中瀬南84号線

1  
5000



## 集計表

(提案内容)

市道路線の認定・変更

(延長単位：m)

	路線数	実延長
認定	6	344.35
変更	(2)	△278.06
計	6	66.29

△印はマイナス分、()内は路線数の増減に反映しない路線

令和5年度全市域市道道路状況

(延長単位：m)

	路線数	実延長
令和5年9月30日	23,742	7,575,290.36
認定・変更後	23,748	7,575,356.65

区別路線数及び実延長

(延長単位：m)

	令和5年9月30日		認定・変更後	
	路線数	実延長	路線数	実延長
旧中区	3,636	888,865.72	3,639	889,067.14
旧北区	4,521	1,749,542.02	4,521	1,749,542.02
旧東区	2,957	817,975.19	2,958	818,010.19
旧西区	4,442	1,239,832.10	4,442	1,239,832.10
旧南区	2,586	773,116.21	2,587	773,203.14
旧浜北区	3,271	856,853.63	3,272	856,596.57
天竜区	2,476	1,249,105.49	2,476	1,249,105.49