

天竜区(南部)・浜名区(北部)通れるマップ

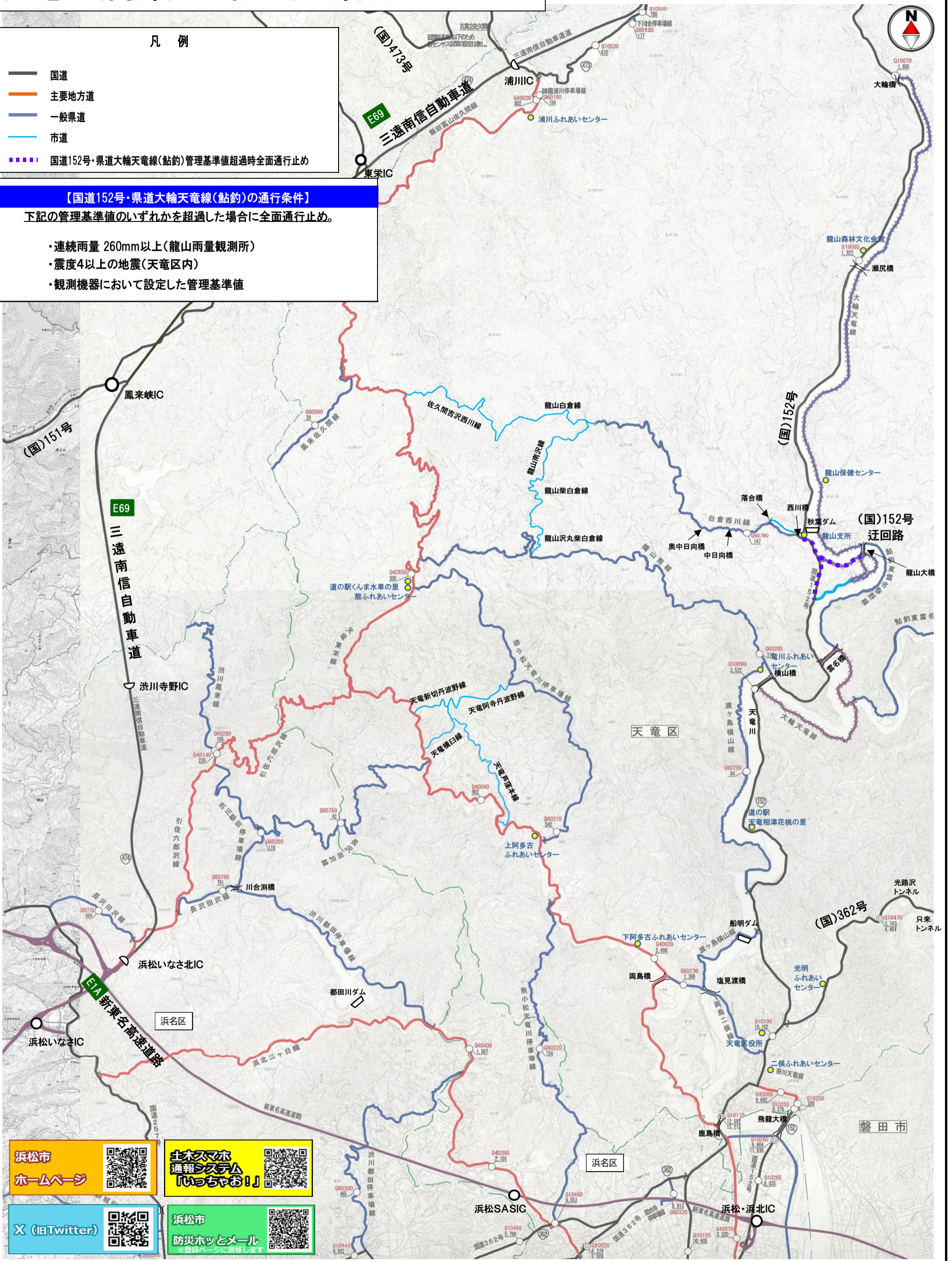
凡例

- 国道
- 主要地方道
- 一般県道
- 市道
- 国道152号・県道大輪天竜線(黏釣)管理基準値超過時全面通行止め

【国道152号・県道大輪天竜線(黏釣)の通行条件】

下記の管理基準値のいずれかを超過した場合に全面通行止め。

- ・連続雨量 260mm以上(龍山雨量観測所)
- ・震度4以上の地震(天竜区内)
- ・観測機器において設定した管理基準値



浜松市
ホームページ

土ホスマホ
通報システム
「いっちゃんお！」

X (旧Twitter)

浜松市
防災ホットメール

※登録ページに遷移します

※写真は被災直後の状況、通行再開箇所については通行再開時の状況