

# 国道362号関連災害復旧だより

令和8年  
6月号

発行元：浜松市 土木部 天竜土木整備事務所

浜松市天竜区二俣町二俣481 電話：053-926-1561

メール：tn-doboku@city.hamamatsu.shizuoka.jp

●ご不明な点がある方は、発行元へお問い合わせください。

## ① 国道362号（小石間橋北） ② 国道362号（瀬居）

### 令和8年7月10日（金）15時～車両制限解除予定

※その他の通行条件（片側交互通行、緊急時の全面通行止め）は継続となります

（※引き続き復旧工事を実施します。工事の進捗により規制内容に変更が生じる場合は、改めてお知らせいたします。）

#### 位置図



#### 緊急時の全面通行止めについて

以下の管理基準値のいずれかを超過、確認した場合は、**小石間トンネル入口～平城入口**間を**全面通行止め**とします

##### 管理基準値

##### 連続雨量

春野または川竹雨量観測所で  
連続雨量120mmに達したとき

##### 地震

天竜区内で  
震度4以上の地震を観測したとき

##### その他

杉川の水位の上昇や  
法面、路肩等の異常を確認したとき

※道路パトロールを実施し安全確認後通行再開します

緊急通行止め時は、県道春野下泉停車場線  
および水窪森線等の迂回路をご利用ください

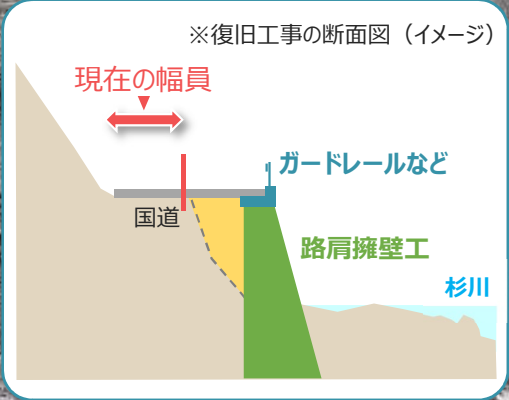
※連続雨量超過の場合は迂回路も事前通行止めとなります

#### 緊急通行止め時の迂回路図



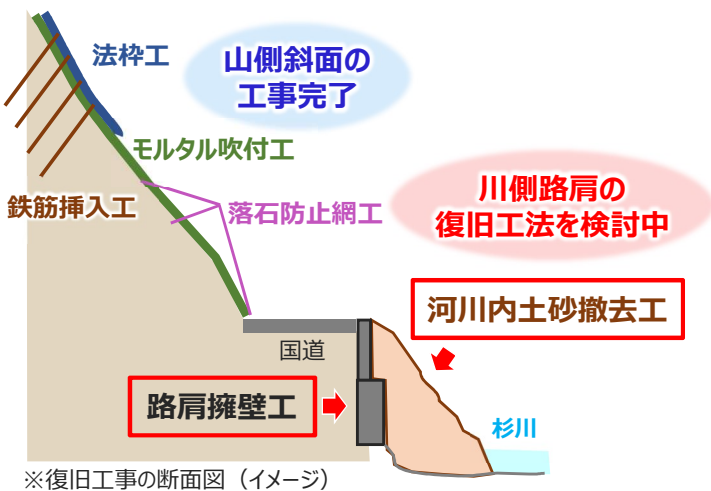
# 1 国道362号(小石間橋北)

路肩擁壁工を施工中です。



# 2 国道362号(瀬居)

路肩擁壁工の工法を検討中です。



下記 二次元コードより通行規制の情報をご確認いただけます

浜松市公式  
ホームページ



X (旧Twitter)  
@hamamatsu152



浜松市  
防災ホットメール  
※登録ページに遷移します

