

# 国道152号関連災害復旧だより

令和5年  
12月号

発行元：浜松市 土木部 天竜土木整備事務所

浜松市天竜区二俣町481 電話：053-926-1561  
メール：tn-doboku@city.hamamatsu.shizuoka.jp  
●ご不明な点がある方は、発行元へお問い合わせください。

国道152号及び県道白倉西川線  
災害復旧工事が進んでおります

## 国道152号の通行可能時間帯を拡大します。

### ① 国道152号 (秋葉トンネル北)



#### ① 国道152号 (秋葉トンネル北)

通行可能時間帯の拡大について

12月26日(火) 21時から通行可能時間帯を拡大いたします。

<通行可能な時間帯>

12/25(月) まで

あさ6時～よる19時

12/26(火) 21時から

あさ5時～よる21時

※12月26日は6:00～21:00

- 交通誘導員による片側交互通行
- 夜間(21時～5時)は全面通行止めです

#### 通行規制の内容

以下の管理基準値のいずれかを超過した場合は、龍山協働センター入口～秋葉トンネル間を全面通行止めとします

- 連続雨量100mm (龍山雨量観測所)
- 震度4以上の地震 (天竜区内)
- 斜面上部に設置した地盤伸縮計による管理基準値
- 落石センサー作動に伴う警報音の鳴動時、回転灯作動時

#### 通行止め時の迂回路について

普通自動車以下は市道天竜鮎釣南線等の迂回路をご利用ください。

※4トントラック等以上の中型・大型車以上は三遠南信自動車道等を迂回してください

#### ② 県道 白倉西川線 (落合橋西)

#### ⑤ 県道 白倉西川線(中日向橋西)

時間帯全面通行止を実施しております。

※年末年始(12/30～1/7)及び日曜日は交通規制なし

<交通規制時間>

8時30分～12時・13時～17時

※詳細な日程は看板にてお知らせします。  
※規制解除時期は別途お知らせします。

#### 国道152号(秋葉トンネル北)

#### 規制解除見込：令和6年4月末予定

※現場作業状況及び天候等により規制解除見込みは変更となる場合があります  
※規制解除後も作業状況により規制を実施する可能性があります。



#### ③ 県道 白倉西川線 (西川橋西)

引き続き、災害復旧工事を行っております。  
崩壊斜面上部の林道復旧が完了しました。

通行再開見込：令和6年3月末予定

下記QRコードより通行規制の情報をご確認いただけます

浜松市  
ホームページ



X (旧Twitter)

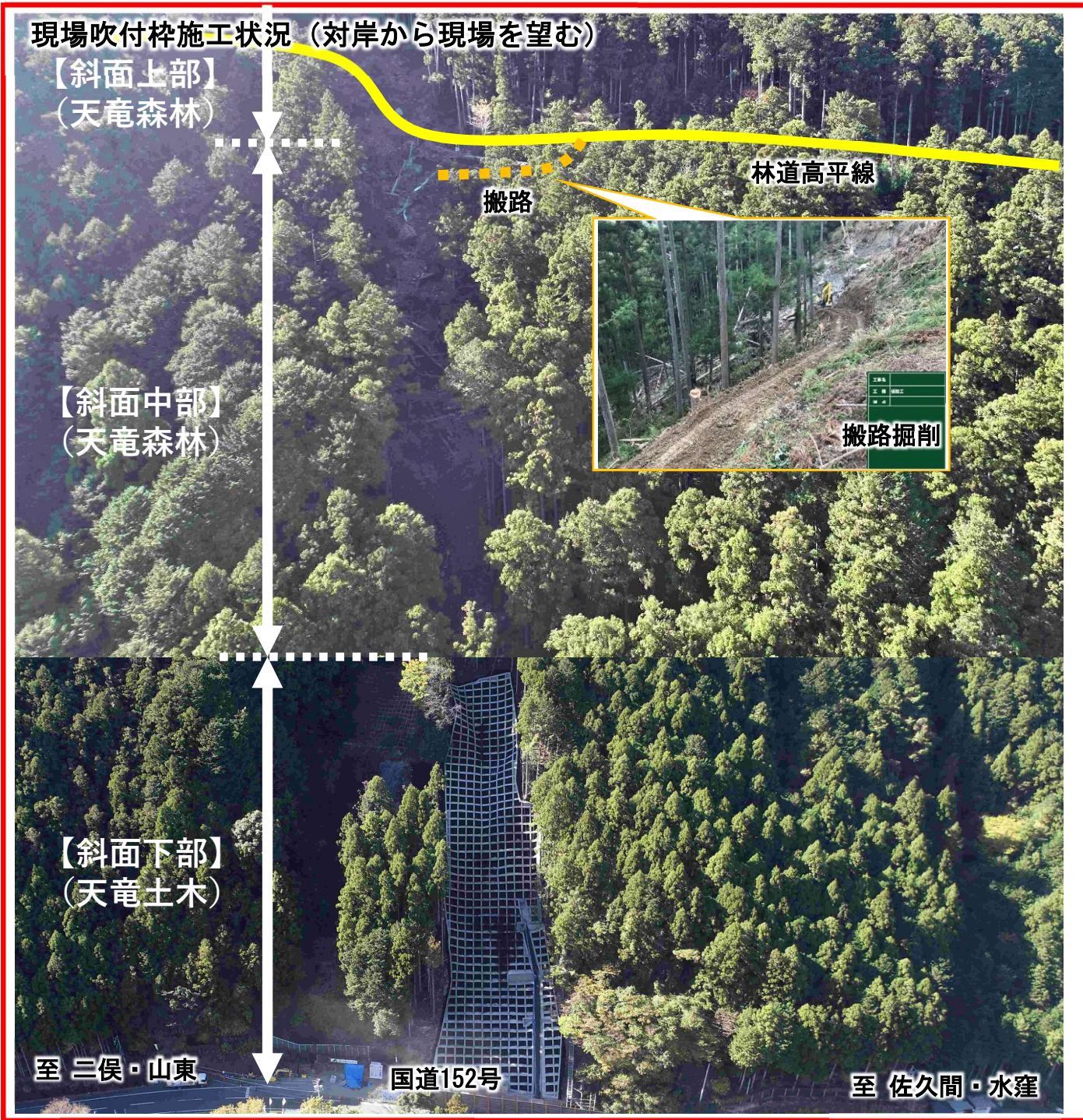


浜松市  
防災ホットメール

※登録ページに遷移します



**① 国道152号(秋葉トンネル北)災害復旧進捗状況 12月7日撮影**



**② 県道白倉西川線(落合橋西) 災害復旧進捗状況 12月11日撮影**



**③ 県道白倉西川線(西川橋西) 災害復旧進捗状況 12月12日撮影**

