

8. 「T o B i O」利用者アンケート集計

【実施期間】 2022/12/1～28
 【対 象】 一般有料利用者
 【集計枚数】 85枚

1. お客様についてお問い合わせいたします。

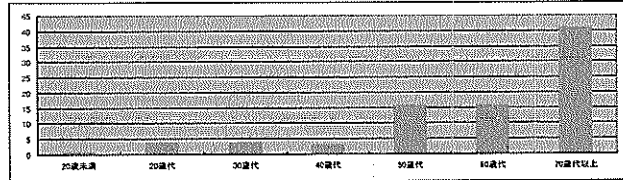
(1) お客様の性別は

男性	34
女性	51

サンプル合計	85
--------	----

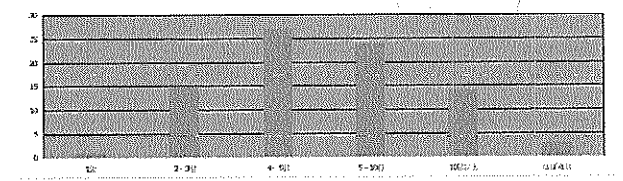
(2) お客様の年齢は？

20歳未満	1
20歳代	4
30歳代	4
40歳代	3
50歳代	16
60歳代	16
70歳代以上	41



(3) 月に何回程度ご利用されますか？

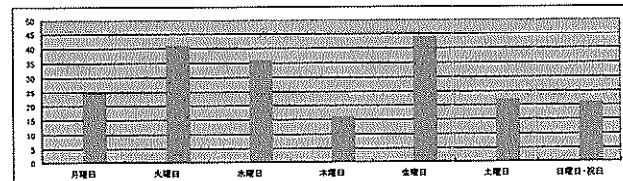
1回	1
2～3回	15
4～5回	27
5～10回	24
10回以上	14
ほぼ毎日	3



(4) 利用時間・曜日について（複数回答可）

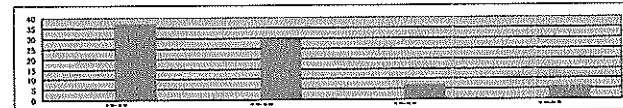
① よく利用する曜日はいつですか？

月曜日	25
火曜日	41
水曜日	36
木曜日	16
金曜日	44
土曜日	22
日曜日・祝日	21



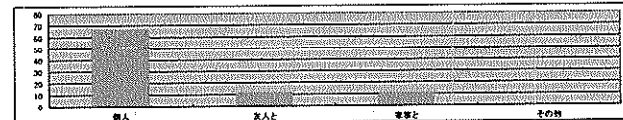
② よく利用する時間帯はいつですか？

9：00～12：00	41
12：00～15：00	36
15：00～18：00	15
18：00～21：00	6



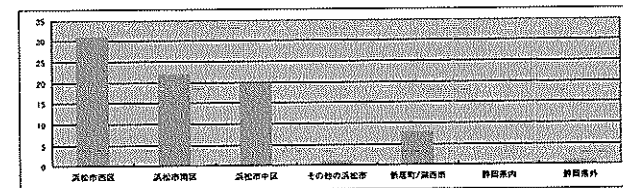
(5) どなたと来館されましたか？

個人	67
友人と	12
家族と	11
その他	1



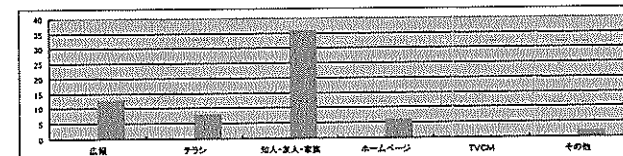
(6) お客様のお住まいは？

浜松市西区	31
浜松市南区	22
浜松市中区	20
その他の浜松市	1
新居町/湖西市	8
静岡県内	0
静岡県外	1



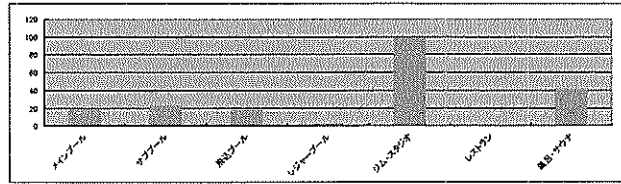
(7) 当施設トビオ（T o B i O）を何で知りましたか？

広報	20
チラシ	10
知人・友人・家族	41
HP	8
T V C M	0
その他	4



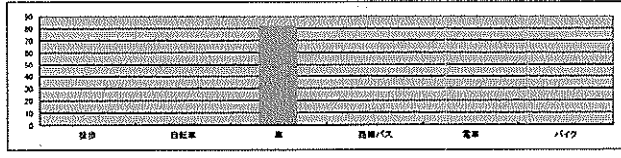
(8) よく利用する施設は何処ですか？（複数回答可）

メインプール	19
サブプール	23
飛込プール	19
レジャープール	3
ジム・スタジオ	100
レストラン	0
風呂・サウナ	41



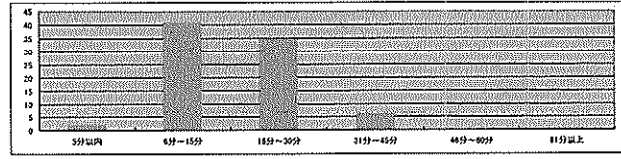
(9) ご来場の交通手段は何ですか？

徒歩	0
自転車	2
車	82
路線バス	0
電車	0
バイク	0



(10) 所要時間

5分以内	2
6分～15分	41
16分～30分	35
31分～45分	6
46分～60分	0
61分以上	0



【考察】

コロナ禍利用者減少傾向であったが、徐々に回復傾向がみられる。また、新規利用者も増加傾向。利用中はソーシャルディスタンス等のご協力を頂き、トビオでのクラスター発表はありません。トビオもオープン14年が経過、利用者の高齢化が進み80代の利用者が増加。トビオでのトレーニングで健康寿命延長に寄与したい。

2. 施設・設備についてお伺いいたします。

(1) 施設・設備のご感想はいかがですか？（今回ご利用した所のみで結構です）

	良い	普通	悪い
50Mメインプール	21	3	0
25Mサブプール	24	4	0
飛込みプール	19	3	0
幼児・児童プール	4	2	0
屋内レジャープール	10	1	0
屋外有料レジャープール	4	2	0
屋外無料レジャープール	2	1	0
トレーニングジム	46	11	0
スタジオ	39	5	0
ロッカー	42	22	2
シャワー、風呂、サウナ	59	7	0
日本水泳の歴史資料館	10	10	0
レストラン	3	12	3

【考察】

ジム、スタジオの利用者が回復傾向。スタジオ終了後のロッカールーム、スパゾーンが混雑。引続き、できる限りのソーシャルディスタンスの協力をお願いします。

(2) 清掃状況はいかがですか？（今回ご利用した所のみで結構です）

	良い	普通	悪い
50Mメインプール	24	1	0
25Mサブプール	25	3	0
飛込みプール	15	5	0
幼児・児童プール	1	2	0
屋内レジャープール	6	3	0
屋外有料レジャープール	2	2	0
屋外無料レジャープール	1	1	0
トレーニングジム	52	5	0
スタジオ	41	3	0
ロッカー	48	18	0
シャワー、風呂、サウナ	47	18	2
日本水泳の歴史資料館	12	6	0
レストラン	9	4	2

【考察】

コロナ対策として、消毒液を各箇所に設置、スタッフでの清掃や消毒をこまめにしており、施設維持に努める。スパゾーンの利用者集中時に床が濡れ、危険性が高くなる為、清掃頻度を上げるなどの対策実施。

3. 運営についてお伺いします。

(1) 施設利用料金についてのご感想はいかがですか？（今回ご利用した所のみで結構です）

	安い	やや安い	普通	やや高い	高い
プール	11	4	18	5	0
ジム&スタジオ	22	8	34	5	2
レストラン	5	3	12	2	0

【考察】

障がい者手帳の方、シニアの方に多く利用して頂いております。無料及び割引での利用ですので安い方が増えてきているようです。

4. 施設利用料お支払いについてお伺いします。

(1) キャッシュレス化をご希望ですか？

はい	43
いいえ	39

(2) 希望する支払方法はなんですか？

クレジットカード	24
現金	36
その他（電子マネー等）	9

【考察】

キャッシュレスと現金支払い者が双方約50%。
高齢者利用の方は現金希望が多い。若年層は電子決済希望が増加傾向。

4. プログラムについてお伺いします。（複数回答可）

(1) よく参加するプログラムは何ですか？

① プールプログラム

スイムレッスン	14
アクアビクス	11
アクアウォーク	12
X-FIT AQUA	7
参加しない	18

② スタジオプログラム

エアロビクス	33
ステップ	4
ヨガ	16
ストレッチ	14
ファイトアタックBEAT	13
その他	4
参加しない	14

【考察】

スタジオは変わらず1.5m感覚で40名定員として受入れ体制確立。
利用者の皆様には備品を使用した際は、各自消毒依頼、感染予防の実施。
提供プログラムの内容については好評いただいております。

ZUMBA、ルーシーダットン、Laフットキュア、ピラティス、パワー
ヨガ、筋トレ系、XFITアクア、種目別スイム
(土)午後ヨガ、(日)レッスン増、(土)FA
以上の要望がありました。可能なものは検討して参ります。

5. スタッフの対応についてお伺いします。

以下のスタッフの対応についてご感想はいかがですか？（利用範囲内でお答え下さい）

	良い	普通	悪い
受付	52	24	0
プールインストラクター	23	5	0
プール監視員	10	21	0
ジムインストラクター	43	15	3
スタジオインストラクター	40	8	0
設備・警備員・清掃員	34	24	0
レストランスタッフ	7	6	0

【考察】

毎年「良い」評価を多く頂きますが、数人からは「悪い」評価を頂いてしまいます。
来館者全員から良い評価を頂く事は非常に難しい状況ではありますが、スタッフ教育、笑顔対応、リピーター確保に務めて参ります。