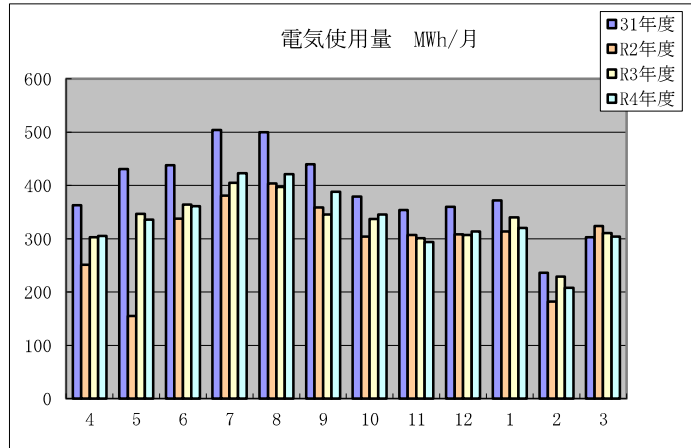


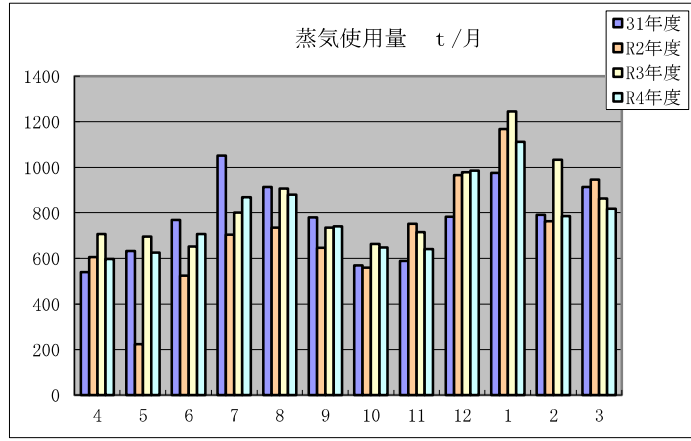
エネルギー等使用量のデータとグラフ

令和4年度

月	31年度	R2年度	R3年度	R4年度	前年比
4	363	251	303	305	100.7%
5	431	155	347	336	96.8%
6	438	338	364	361	99.2%
7	504	381	405	423	104.4%
8	500	404	397	421	106.0%
9	440	359	345	388	112.5%
10	379	304	337	345	102.4%
11	354	307	301	294	97.7%
12	360	308	307	314	102.3%
1	372	314	340	320	94.1%
2	236	182	229	208	90.8%
3	303	324	311	304	97.7%
計	4,680	3,627	3,986	4,019	100.8%

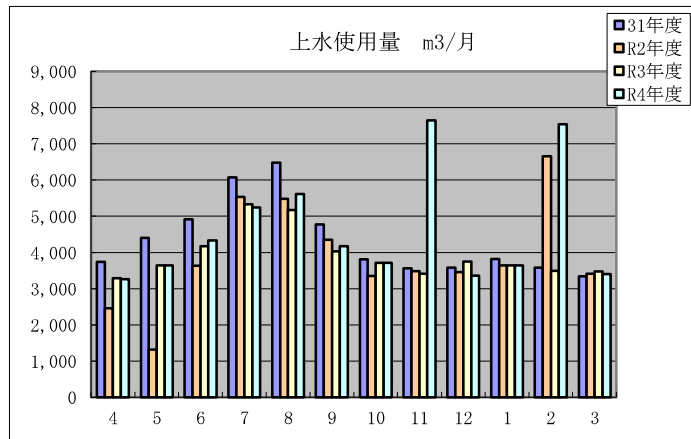


月	31年度	R2年度	R3年度	R4年度	前年比
4	540	606	708	598	84.5%
5	633	224	695	626	90.1%
6	769	524	653	706	108.1%
7	1,051	704	802	869	108.4%
8	913	736	907	880	97.0%
9	780	647	735	741	100.8%
10	570	560	663	648	97.7%
11	589	752	715	641	89.7%
12	784	966	978	985	100.7%
1	975	1,168	1,246	1,111	89.2%
2	792	764	1,033	786	76.1%
3	913	946	863	818	94.8%
計	9,309	8,597	9,998	9,409	94.1%



* 清掃工場蒸気供給停止時、ホィーを運転し、ホィーによる蒸気発生量を加算してあります。
 (31年度2月：105 t、R2年度6月：99 t、R2年度7月：332 t、R2年度8月：256 t、R2年度10月：225 t、R2年度12月：134 t、R2年度2月：8 t、R2年度3月：11 t、R3年度6月：105 t、R3年度7月：37 t、R3年度9月：52 t、R3年度2月：309 t、R4年度6月：31 t、R4年度9月：10 t、R4年度2月：132 t)

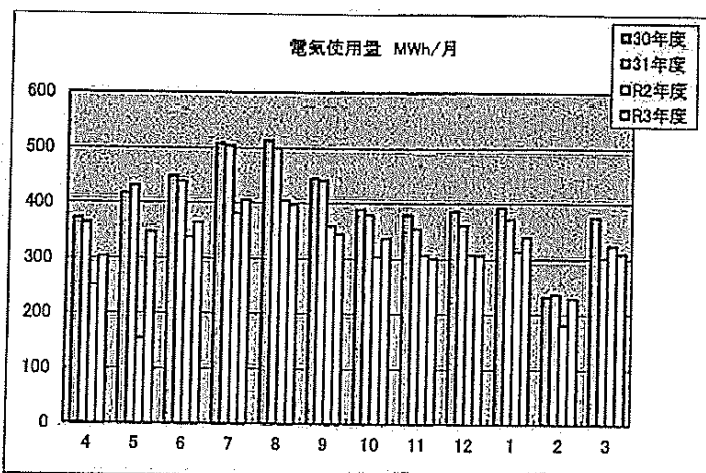
月	31年度	R2年度	R3年度	R4年度	前年比
4	3,740	2,460	3,294	3,257	98.9%
5	4,402	1,315	3,645	3,634	99.7%
6	4,911	3,631	4,179	4,333	103.7%
7	6,065	5,541	5,332	5,247	98.4%
8	6,475	5,475	5,167	5,614	108.7%
9	4,775	4,354	4,033	4,173	103.5%
10	3,803	3,351	3,715	3,717	100.1%
11	3,560	3,485	3,417	7,644	223.7%
12	3,581	3,452	3,745	3,361	89.7%
1	3,818	3,639	3,637	3,636	100.0%
2	3,579	6,664	3,490	7,539	216.0%
3	3,339	3,416	3,473	3,398	97.8%
計	52,048	46,783	47,127	55,553	117.9%



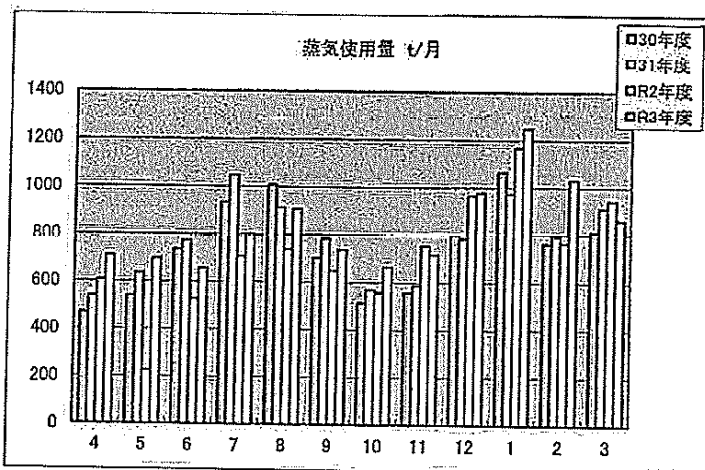
エネルギー等使用量のデータとグラフ

令和3年度

月	30年度	31年度	R2年度	R3年度	前年比
4	372	363	251	303	120.7%
5	416	431	155	347	223.9%
6	447	438	338	364	107.7%
7	507	504	381	405	106.3%
8	513	500	404	397	98.3%
9	444	440	359	345	96.1%
10	389	379	304	337	110.9%
11	379	354	307	301	98.0%
12	386	360	308	307	99.7%
1	393	372	314	340	108.3%
2	232	236	182	229	125.8%
3	376	303	324	311	96.0%
計	4,854	4,680	3,627	3,986	109.9%

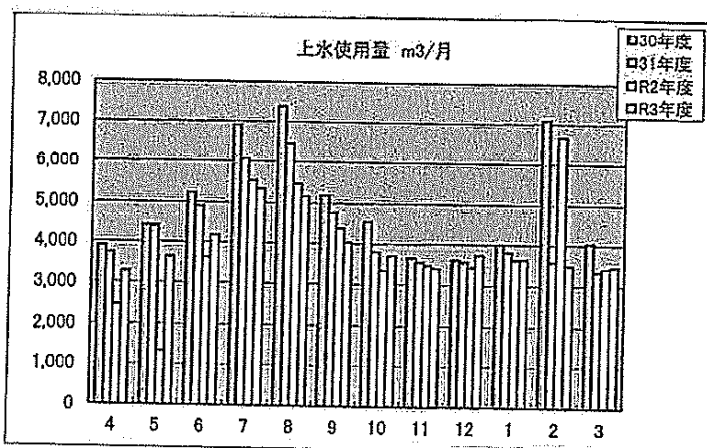


月	30年度	31年度	R2年度	R3年度	前年比
4	466	540	606	708	116.8%
5	541	633	224	695	310.3%
6	733	769	524	653	124.6%
7	936	1,051	704	802	113.9%
8	1,007	913	736	907	123.2%
9	699	780	647	735	113.6%
10	511	570	560	663	118.4%
11	559	589	752	715	95.1%
12	797	784	966	978	101.2%
1	1,068	975	1,168	1,246	106.7%
2	761	792	764	1,033	135.2%
3	814	913	946	863	91.2%
計	8,892	9,309	8,597	9,998	116.3%



* 清掃工場蒸気供給停止時、ホィーを運転し、ホィーによる蒸気発生量を加算してあります。
 (30年度7月：127t、30年度8月：12t、30年度10月：158t、30年度2月：153t、31年度2月：105t、R2年度6月：99t、R2年度7月：332t、R2年度8月：256t、R2年度10月：225t、R2年度12月：134t、R2年度2月：8t、R2年度3月：11t、R3年度6月：105t、R3年度7月：37t、R3年度9月：52t、R3年度2月：309t)

月	30年度	31年度	R2年度	R3年度	前年比
4	3,902	3,740	2,460	3,294	133.9%
5	4,413	4,402	1,315	3,645	277.2%
6	5,232	4,911	3,631	4,179	115.1%
7	6,917	6,065	5,541	5,332	96.2%
8	7,385	6,475	5,475	5,167	94.4%
9	5,191	4,775	4,354	4,033	92.6%
10	4,533	3,803	3,351	3,715	110.9%
11	3,673	3,560	3,485	3,417	98.0%
12	3,626	3,581	3,452	3,745	108.5%
1	4,001	3,818	3,639	3,637	99.9%
2	7,089	3,579	6,664	3,490	52.4%
3	4,042	3,339	3,416	3,473	101.7%
計	60,004	52,048	46,783	47,127	100.7%



維4. パフォーマンスの確保についての報告

4-1 クレーム等の発生

No	発生日	情報源	内容	重要度	状況・対応内容説明
		特記事項なし			

4-2 エネルギー等使用量

1) 電気

単位：MWh/月

年度	4月	5月	6月	7月	8月	9月	10月	11月	12月	1月	2月	3月	合計
2012	334	338	373	447	480	396	363	343	368	388	259	366	4,455
2013	356	385	419	483	480	394	392	346	360	370	244	364	4,593
2014	354	388	410	469	476	421	407	374	386	386	253	381	4,705
2015	361	425	435	506	482	445	407	351	367	379	260	384	4,802
2016	366	415	441	498	487	428	425	371	381	396	249	398	4,855
2017	374	424	446	516	508	446	422	368	384	395	267	388	4,938
2018	372	416	447	507	513	444	389	379	386	393	232	376	4,854
2019	363	431	438	504	500	440	379	354	360	372	236	303	4,680
2020	251	155	338	381	404	359	304	307	308	314	182	324	3,627
2021	303	347	364	405	397	345	337	301	307	340	229	311	3,986

2) 蒸気 (清掃工場からの供給蒸気量)

単位：t/月

年度	4月	5月	6月	7月	8月	9月	10月	11月	12月	1月	2月	3月	合計
2012	855	715	828	903	1,016	869	574	627	982	930	1,020	588	9,907
2013	635	588	724	587	820	483	639	628	788	1,093	653	920	8,558
2014	663	554	673	794	882	693	655	681	1,025	1,100	836	940	9,496
2015	586	644	706	951	847	862	587	519	777	1,010	690	776	8,955
2016	478	521	681	825	870	708	645	575	851	1,087	865	898	9,004
2017	586	596	667	919	960	924	630	635	973	1,120	814	789	9,613
2018	466	541	733	936	1,007	699	511	559	797	1,068	761	814	8,892
2019	540	633	769	1051	913	780	570	589	784	975	792	913	9,309
2020	606	224	524	704	736	647	560	752	966	1,168	764	946	8,597
2021	708	695	653	802	907	735	663	715	978	1,246	1,033	863	9,998

3) 上水

単位：m³/月

年度	4月	5月	6月	7月	8月	9月	10月	11月	12月	1月	2月	3月	合計
2012	2,807	3,171	7,271	5,362	6,403	4,461	3,530	3,198	3,246	3,255	6,586	3,353	52,643
2013	3,291	3,433	4,224	5,985	6,641	4,185	3,758	3,135	3,234	3,325	2,749	3,191	47,151
2014	3,074	3,278	3,821	5,721	5,807	4,222	3,619	3,317	3,538	3,776	6,667	3,697	50,537
2015	3,325	3,942	4,391	5,835	6,143	4,608	4,051	3,619	3,624	3,825	3,409	3,409	50,181
2016	3,470	4,178	4,969	6,109	6,758	4,871	4,340	3,750	3,997	4,266	7,436	4,158	58,302
2017	3,675	4,247	4,881	6,692	6,830	5,251	4,542	3,793	3,857	4,081	3,642	3,993	55,484
2018	3,902	4,413	5,232	6,917	7,385	5,191	4,533	3,673	3,626	4,001	7,089	4,042	60,004
2019	3,740	4,402	4,911	6,065	6,475	4,775	3,803	3,560	3,581	3,818	3,579	3,339	52,048
2020	2,460	1,315	3,631	5,541	5,475	4,354	3,351	3,485	3,452	3,639	6,664	3,416	46,783
2021	3,294	3,645	4,179	5,332	5,167	4,033	3,715	3,417	3,745	3,637	3,490	3,473	47,127

* 年間推移グラフ (対前年比較)

電気 前年比109.9%で、359MWhの増加となりました。

- ・ 昨年は新型コロナウイルスの影響で臨時休館もあった為、年間電気使用量が例年に比べ少なく本年使用量が前年比では増加となりました。

蒸気 前年比116.3%で、1401tの増加となりました。

- ・ 昨年は新型コロナウイルスの影響で臨時休館もあった為、年間蒸気使用量が例年に比べ少なく本年使用量が前年比では増加となりました。
(昨年の年間平均気温：17.5℃、平均湿度：69%、今年の年間平均気温：17.4℃、平均湿度：68%)

上水 前年比100.7%で、57m³の増加となりました。

- ・ 昨年とほぼ同様の値でした。

維4. パフォーマンスの確保についての報告

4-1 クレーム等の発生

No	発生日	情報源	内容	重要度	状況・対応内容説明
			特に問題となるクレーム等はありませんでした。		

4-2 エネルギー等使用量

1) 電気

単位: MWh/月

年度	4月	5月	6月	7月	8月	9月	10月	11月	12月	1月	2月	3月	合計
2010	390	386	428	512	534	429	410	367	378	380	259	364	4,837
2011	376	389	364	447	458	376	350	338	350	353	277	338	4,416
2012	334	338	373	447	480	396	363	343	368	388	259	366	4,455
2013	356	385	419	483	480	394	392	346	360	370	244	364	4,593
2014	354	388	410	469	476	421	407	374	386	386	253	381	4,705
2015	361	425	435	506	482	445	407	351	367	379	260	384	4,802
2016	366	415	441	498	487	428	425	371	381	396	249	398	4,855
2017	374	424	446	516	508	446	422	368	384	395	267	388	4,938

2) 蒸気(清掃工場からの供給蒸気量)

単位: t/月

年度	4月	5月	6月	7月	8月	9月	10月	11月	12月	1月	2月	3月	合計
2010	842	695	861	1,021	1,076	847	652	750	918	1,230	701	1,109	10,702
2011	794	756	784	1,084	1,018	866	726	786	993	1,254	766	943	10,770
2012	855	715	828	903	1,016	869	574	627	982	930	1,020	588	9,907
2013	635	588	724	587	820	483	639	628	788	1,093	653	920	8,558
2014	663	554	673	794	882	693	655	681	1,025	1,100	836	940	9,496
2015	586	644	706	951	847	862	587	519	777	1,010	690	776	8,955
2016	478	521	681	825	870	708	645	575	851	1,087	865	898	9,004
2017	586	596	667	919	960	924	630	635	973	1,120	814	789	9,613

3) 上水

単位: m³/月

年度	4月	5月	6月	7月	8月	9月	10月	11月	12月	1月	2月	3月	合計
2010	2,951	3,316	4,104	6,313	7,282	4,368	3,389	3,120	3,272	3,347	2,691	3,454	47,607
2011	3,184	3,483	4,085	5,924	6,641	3,946	3,045	2,841	2,923	3,095	2,422	3,174	44,763
2012	2,807	3,171	7,271	5,362	6,403	4,461	3,530	3,198	3,246	3,255	6,586	3,353	52,643
2013	3,291	3,433	4,224	5,985	6,641	4,185	3,758	3,135	3,234	3,325	2,749	3,191	47,151
2014	3,074	3,278	3,821	5,721	5,807	4,222	3,619	3,317	3,538	3,776	6,667	3,697	50,537
2015	3,325	3,942	4,391	5,835	6,143	4,608	4,051	3,619	3,624	3,825	3,409	3,409	50,181
2016	3,470	4,178	4,969	6,109	6,758	4,871	4,340	3,750	3,997	4,266	7,436	4,158	58,302
2017	3,675	4,247	4,881	6,692	6,830	5,251	4,542	3,793	3,857	4,081	3,642	3,993	55,484

* 年間推移グラフ(対前年比較)

電気 前年比101.7%で、83Mwhの増加となりました。

- ・ 昨年とほぼ同様の値でした。

蒸気 前年比106.8%で、609tの増加となりました。

- ・ 昨年より春先や冬場の気温が低かったため、空調機の蒸気使用量が増え増加したと推察されます。
(昨年の年間平均気温:17.2℃、平均湿度:77%、今年の年間平均気温:16.7℃、平均湿度:76%)

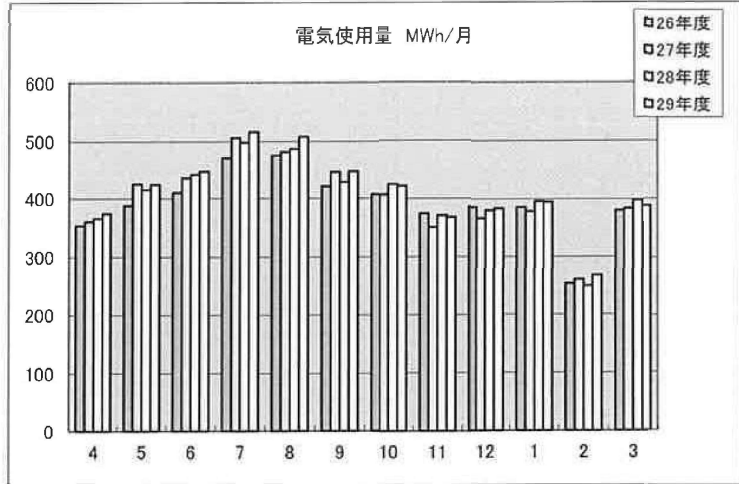
上水 前年比95.2%で、2,818m³の減少となりました。

- ・ 昨年度はメイン・飛込プールは水を抜いての点検でしたが、今年度は水有り点検でした。
そのため、2月の実績が昨年と比べて減少しております。
また、利用者の増加に伴ない全体的に使用量が増加しました。

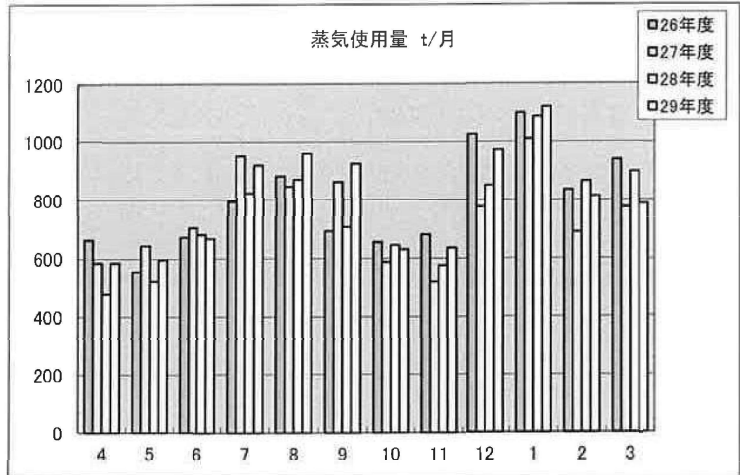
エネルギー等使用量のデータとグラフ

平成29年度

月	26年度	27年度	28年度	29年度	前年比
4	354	361	366	374	102.2%
5	388	425	415	424	102.2%
6	410	435	441	446	101.1%
7	469	506	498	516	103.6%
8	476	482	487	508	104.3%
9	421	445	428	446	104.2%
10	407	407	425	422	99.3%
11	374	351	371	368	99.2%
12	386	367	381	384	100.8%
1	386	379	396	395	99.7%
2	253	260	249	267	107.2%
3	381	384	398	388	97.5%
計	4,705	4,802	4,855	4,938	101.7%

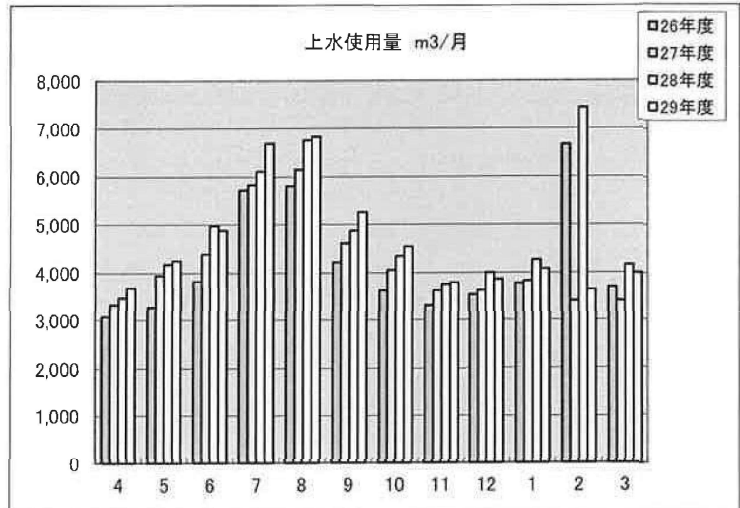


月	26年度	27年度	28年度	29年度	前年比
4	663	586	478	586	122.6%
5	554	644	521	596	114.4%
6	673	706	681	667	97.9%
7	794	951	825	919	111.4%
8	882	847	870	960	110.3%
9	693	862	708	924	130.5%
10	655	587	645	630	97.7%
11	681	519	575	635	110.4%
12	1025	777	851	973	114.3%
1	1,100	1,010	1,087	1,120	103.0%
2	836	690	865	814	94.1%
3	940	776	898	789	87.9%
計	9,496	8,955	9,004	9,613	106.8%



* 清掃工場蒸気供給停止時、ホイラーを運転し、ホイラーによる蒸気発生量を加算してあります。
 (27年度9月: 68t、27年度2月: 46t、28年度6月: 15t、28年度10月: 51t、28年度12月: 150t、28年度2月: 91t、29年度2月: 137t)

月	26年度	27年度	28年度	29年度	前年比
4	3,074	3,325	3,470	3,675	105.9%
5	3,278	3,942	4,178	4,247	101.7%
6	3,821	4,391	4,969	4,881	98.2%
7	5,721	5,835	6,109	6,692	109.5%
8	5,807	6,143	6,758	6,830	101.1%
9	4,222	4,608	4,871	5,251	107.8%
10	3,619	4,051	4,340	4,542	104.7%
11	3,317	3,619	3,750	3,793	101.1%
12	3,538	3,624	3,997	3,857	96.5%
1	3,776	3,825	4,266	4,081	95.7%
2	6,667	3,409	7,436	3,642	49.0%
3	3,697	3,409	4,158	3,993	96.0%
計	50,537	50,181	58,302	55,484	95.2%



* 24年6月: 天井工事完了後飛び込みプール水張り: 3500m3
 * 25年2月: マシンの為、飛び込み・サブ・レジャー他プール水張り: 5000m3