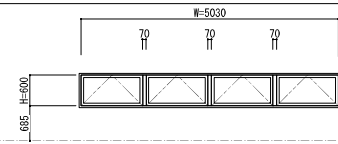
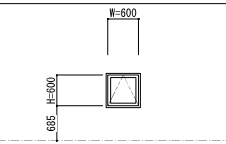
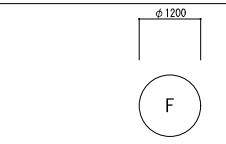
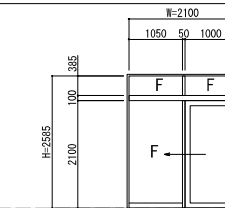
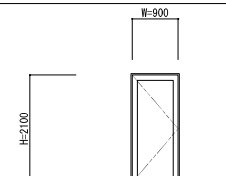
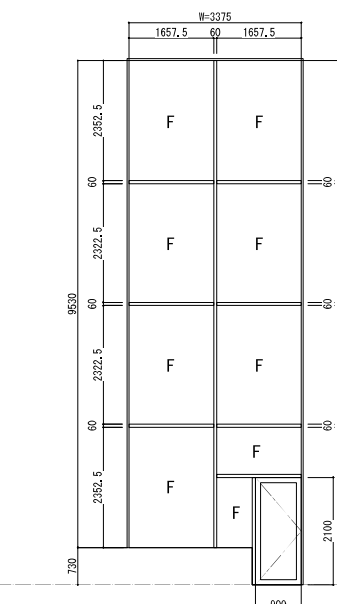
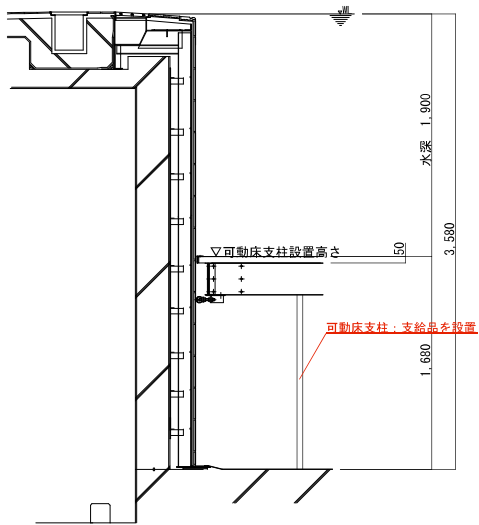


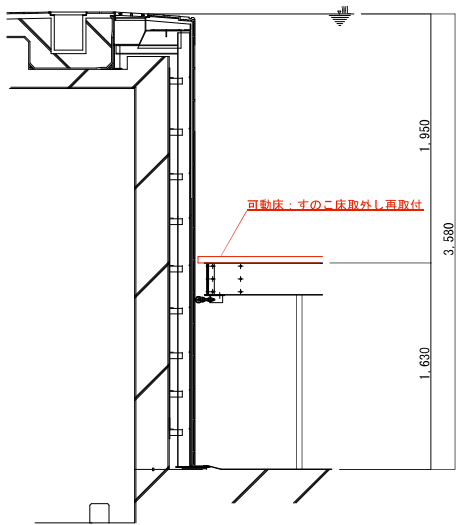
符号型式	① ACW 両引分け扉+FIX窓	② ACW FIX窓	③ ACW FIX窓
図面	<p>上段は1F床面から3M以上あり</p>	<p>上段は1F床面から3M以上あり</p>	<p>上段は1F床面から3M以上あり</p>
位置	1階 屋内レジャープール	1階 屋内レジャープール	1階 屋内レジャープール
数量	1	1	2
仕様	アルミ電解着色	アルミ電解着色	アルミ電解着色
見込	80	80	80
ガラス	FL6+A6+FL6ペアガラス → 上段FL4+FL4合わせ+A6+FL4+FL4合わせペアガラスに交換、下段TP5+A6+TP5ペアガラスに交換 扉 - FL5+A6+FL5ペアガラス → TP5+A6+TP5ペアガラスに交換	FL6+A6+FL6ペアガラス → 上段FL4+FL4合わせ+A6+FL4+FL4合わせペアガラスに交換、下段TP5+A6+TP5ペアガラスに交換	FL6+A6+FL6ペアガラス → 上段FL4+FL4合わせ+A6+FL4+FL4合わせペアガラスに交換、下段TP5+A6+TP5ペアガラスに交換
金物			
備考	かま留め周囲シーリング	かま留め周囲シーリング	かま留め周囲シーリング

符号型式	④ ACW 片引き扉+FIX窓	⑤ ACW FIX窓
図面	<p>上段は1F床面から3M以上あり</p>	<p>上段は1F床面から3M以上あり</p>
位置	1階 サブプール	1階 サブプール
数量	2	1
仕様	アルミ電解着色	アルミ電解着色
見込	80	80
ガラス	FL6+A6+FL6ペアガラス → 上段FL4+FL4合わせ+A6+FL4+FL4合わせペアガラスに交換、下段TP5+A6+TP5ペアガラスに交換	FL6+A6+FL6ペアガラス → 上段FL4+FL4合わせ+A6+FL4+FL4合わせペアガラスに交換、下段TP5+A6+TP5ペアガラスに交換
金物		
備考	かま留め周囲シーリング	かま留め周囲シーリング

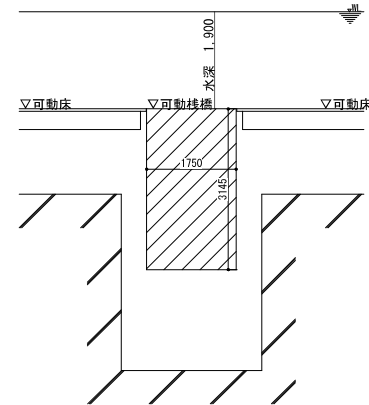
符号型式	30 AW 突出し窓	32 AW 突出し窓	33 AW FIX窓	35 AW 片引き扉+FIX窓
姿図				
位置	2階 ガラリ-2 上部	2階 サブプール観客席 上部	2階 サブプール 上部	2階 屋内レジャープール
数量	5	17	600φ-4、900φ-3、1200φ-1 計8窓	1
仕様	アルミ電解着色	アルミ電解着色	アルミ電解着色	アルミ電解着色
見込	70	70	70	70
ガラス	FL6 → TP5に交換	FL6 → TP5に交換	FL6 → TP5に交換	FL8 → TP5に交換 ランマ: FL6 → TP5に交換
金物				
備考	がら留め周囲シーリング	がら留め周囲シーリング	がら留め周囲シーリング	がら留め周囲シーリング
符号型式	17 30 片開き扉戸			6 KA 片開き扉+FIX窓
姿図				
位置	2階 8号・10号階段			1階 飛び込みプール
数量	2			2
仕様	片開き扉戸			アルミ電解着色
見込	275			80
ガラス	FL8 → FL4+FL4合わせに交換			FL8 → FL5+FL5合わせに交換、扉 TP5に交換
金物				
備考	がら留め周囲シーリング			がら留め周囲シーリング
符号型式				
姿図				
位置				
数量				
仕様				
見込				
ガラス				
金物				
備考				



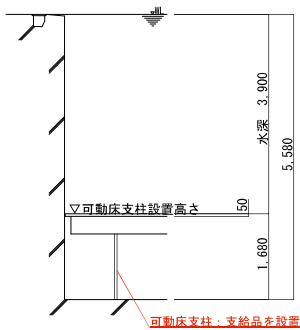
50mプール断面図 (可動床支柱設置時) 1/40



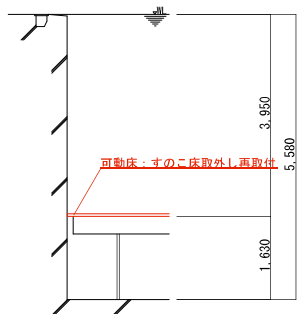
50mプール断面図 (可動床すのこ床撤去後) 1/40



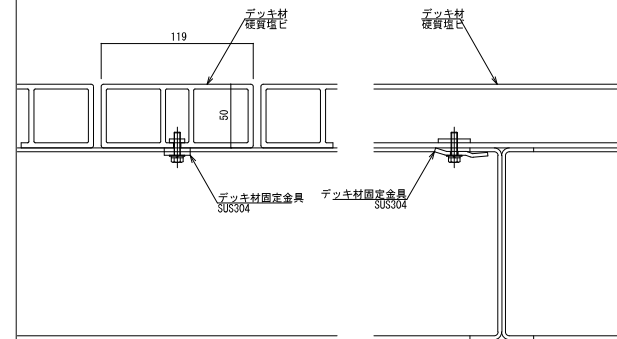
50mプール断面図 (可動床橋部) 1/100



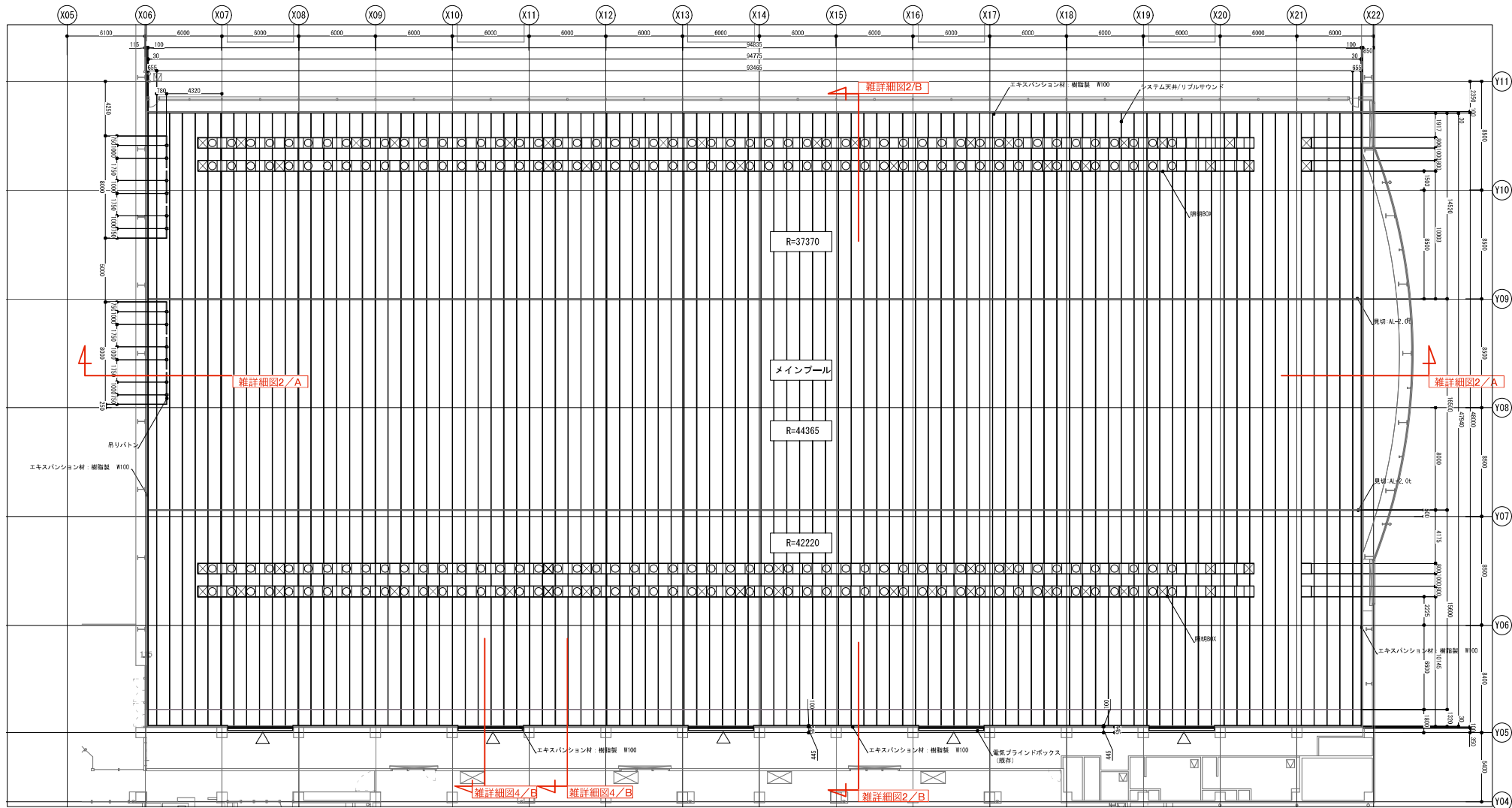
飛びみプール断面図 (可動床支柱設置時) 1/100



飛びみプール断面図 (可動床すのこ床撤去後) 1/100

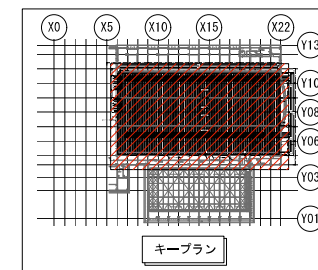


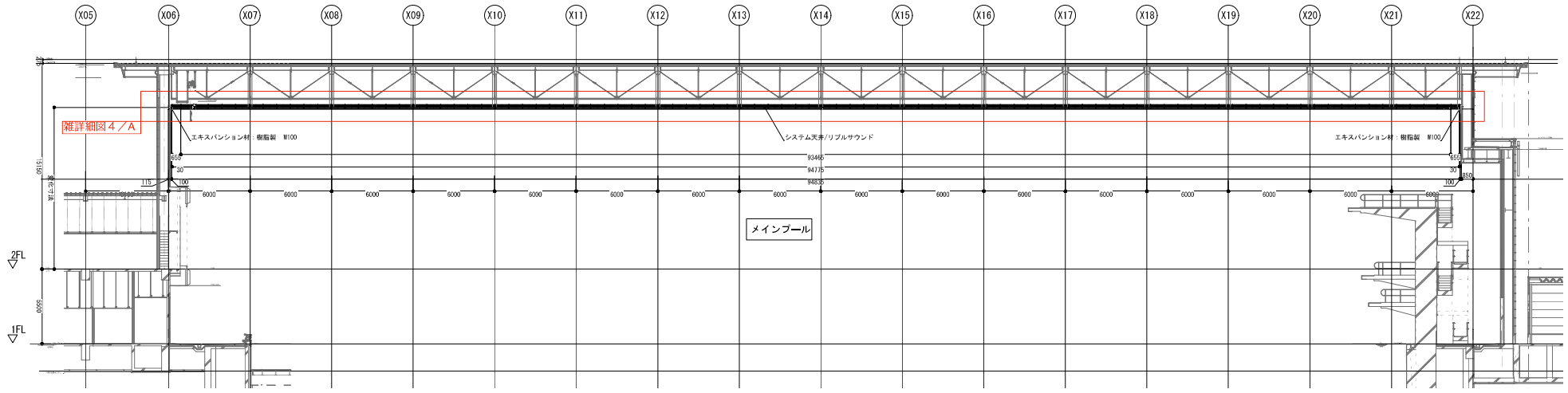
可動床すのこ詳細図 1/2



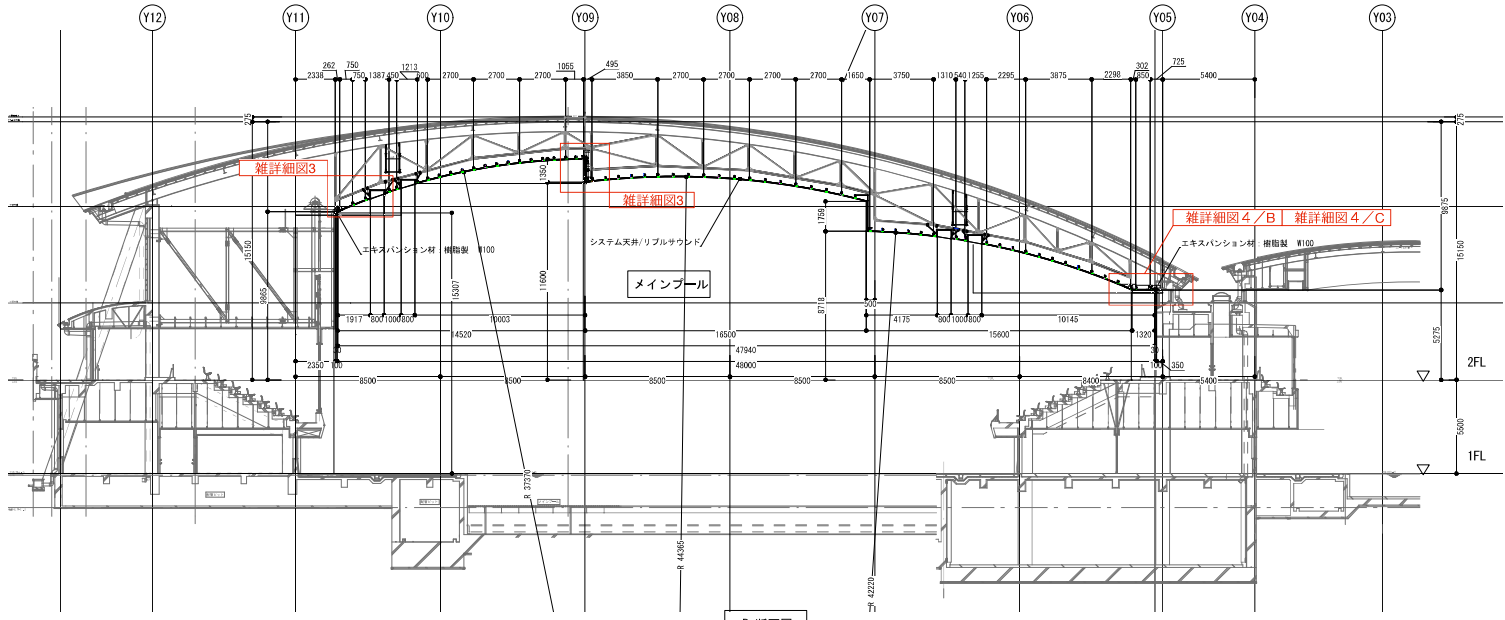
伏図

△：電動ブラインドボックス 5ヶ所

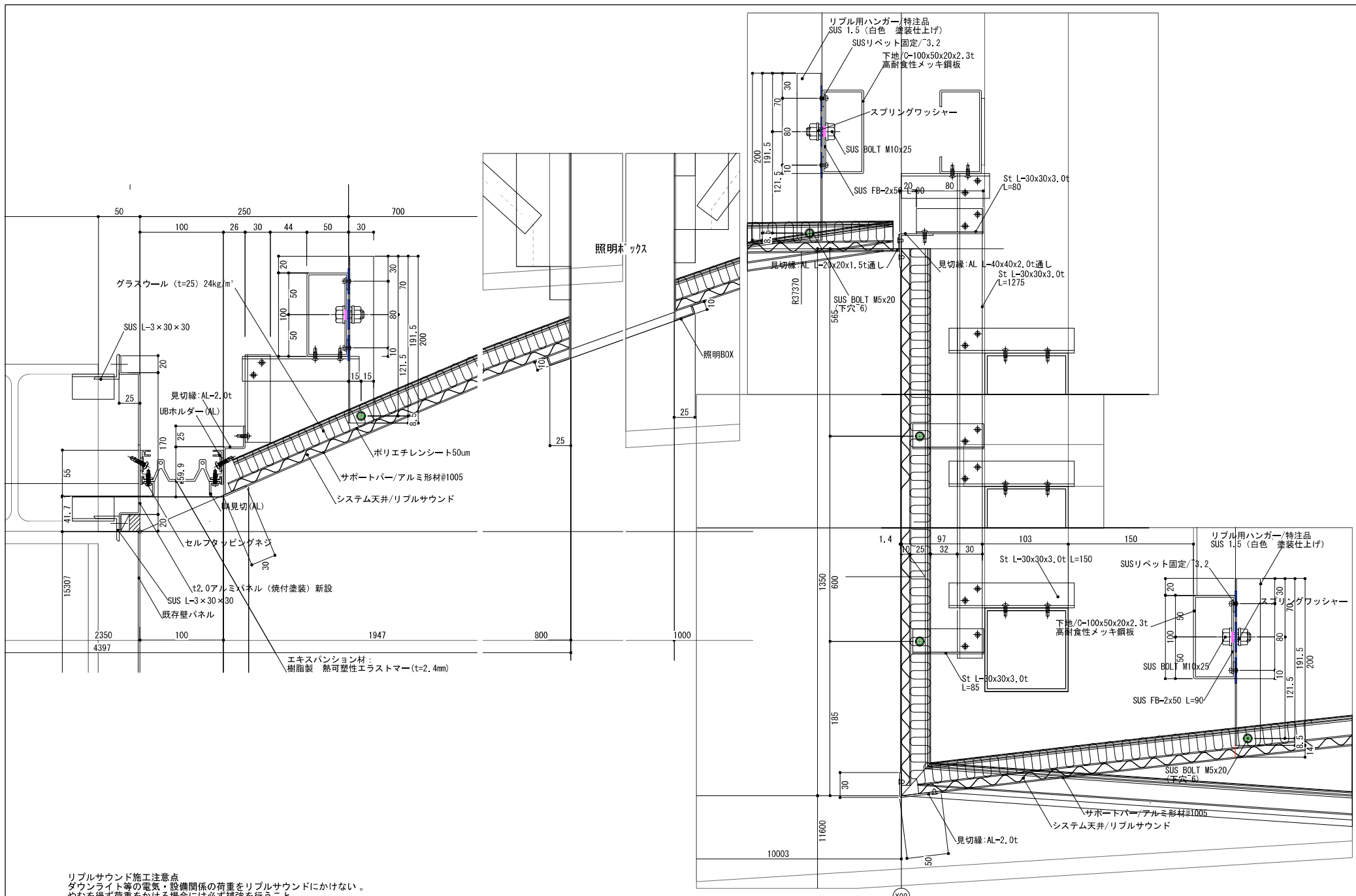




A-断面図

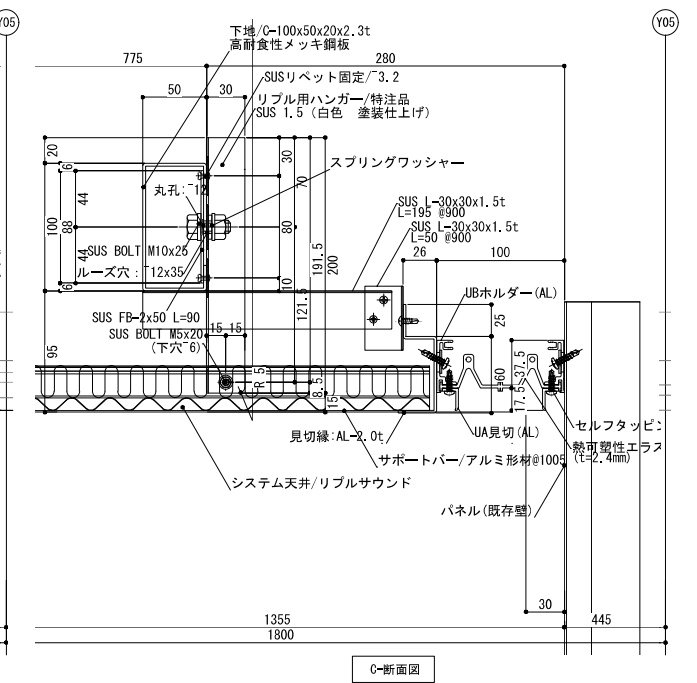
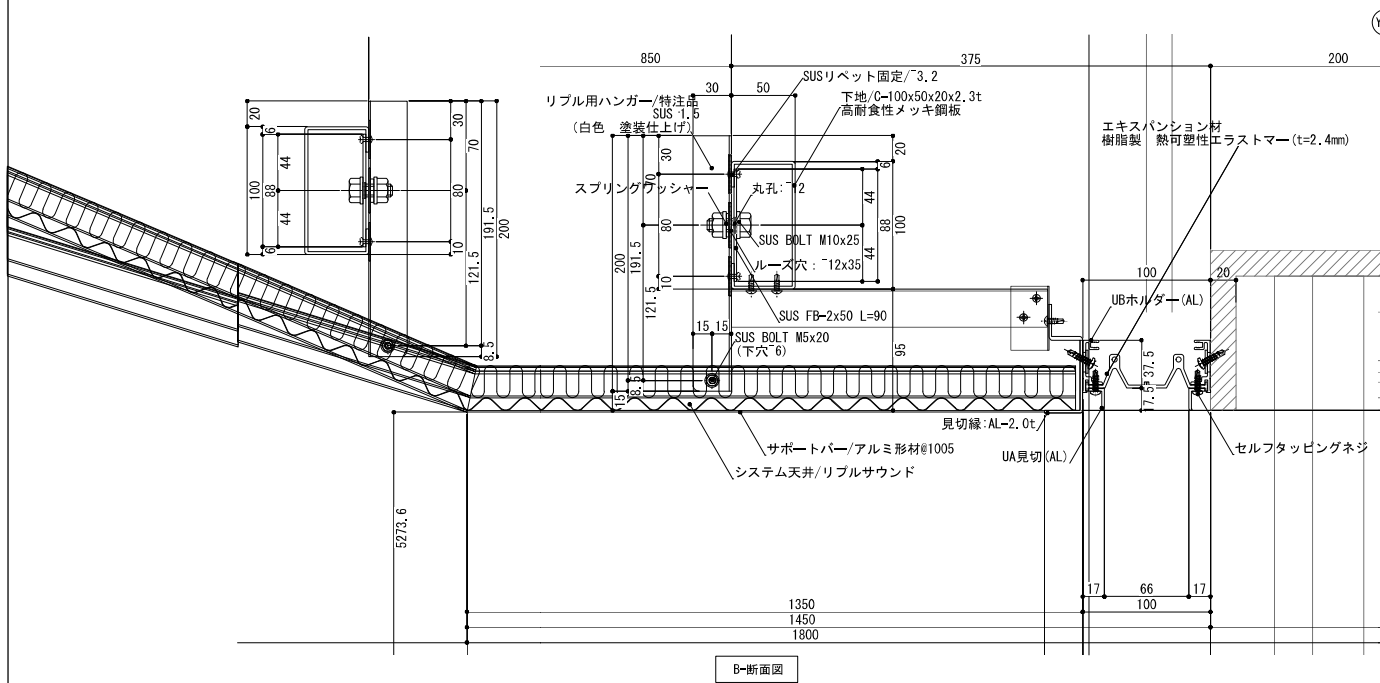
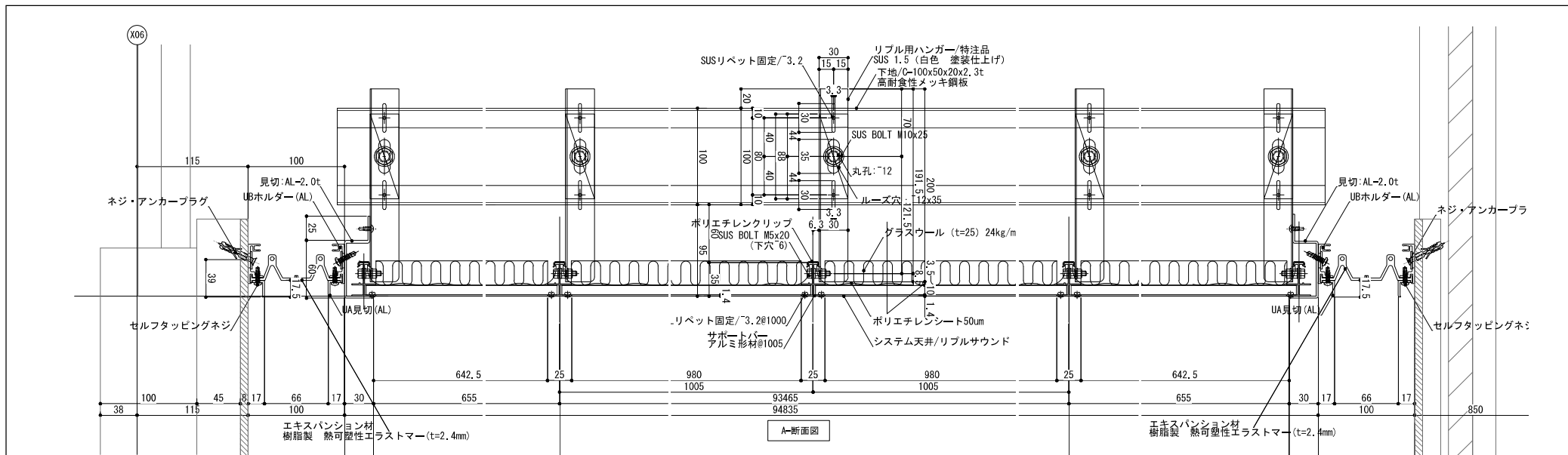


B-断面図

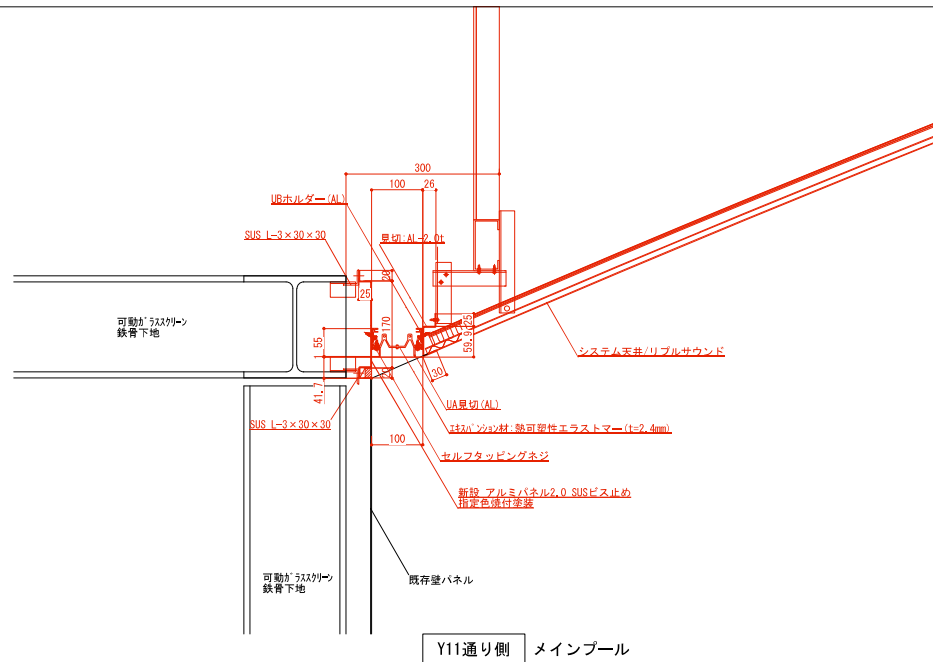


リブルサウンド施工注意点
 ダウンライト等の電気・設備関係の荷重をリブルサウンドにかけない。
 やむを得ず荷重をかける場合には必ず補強を行うこと。

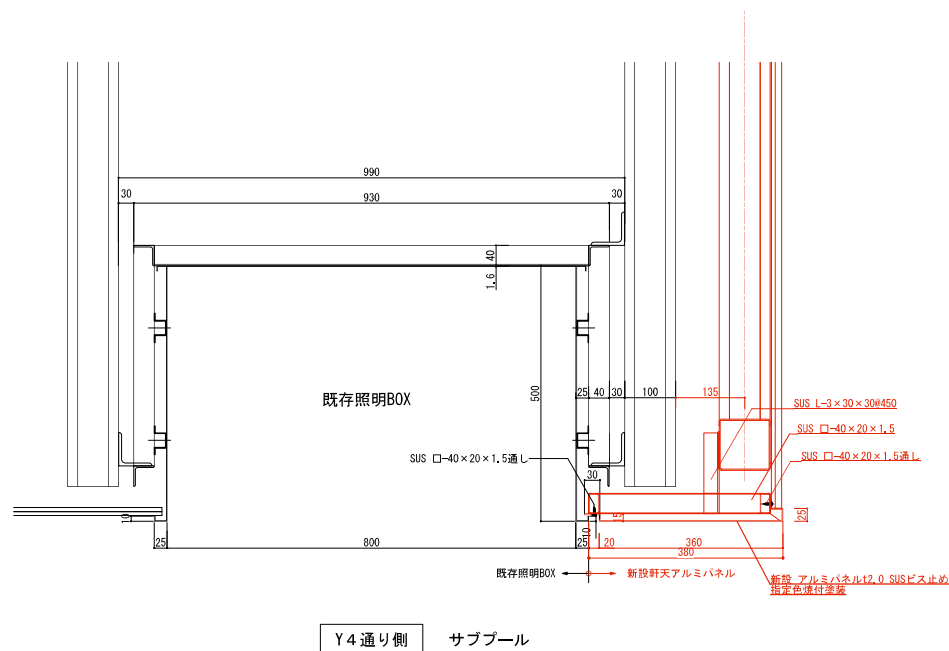
(同等品 参考図)



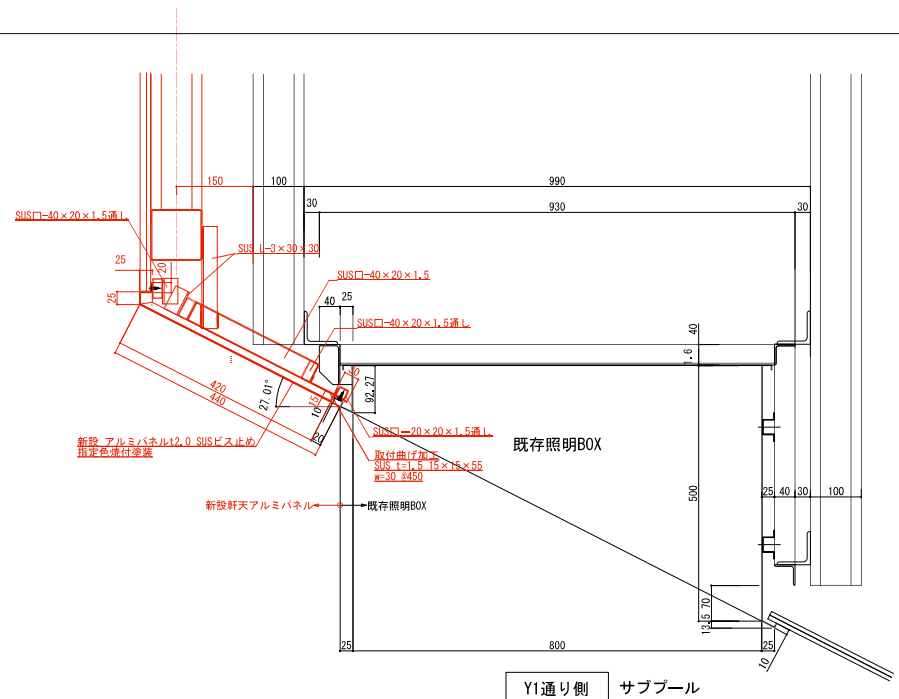
(同等品 参考図)



Y11通り側 メインホール

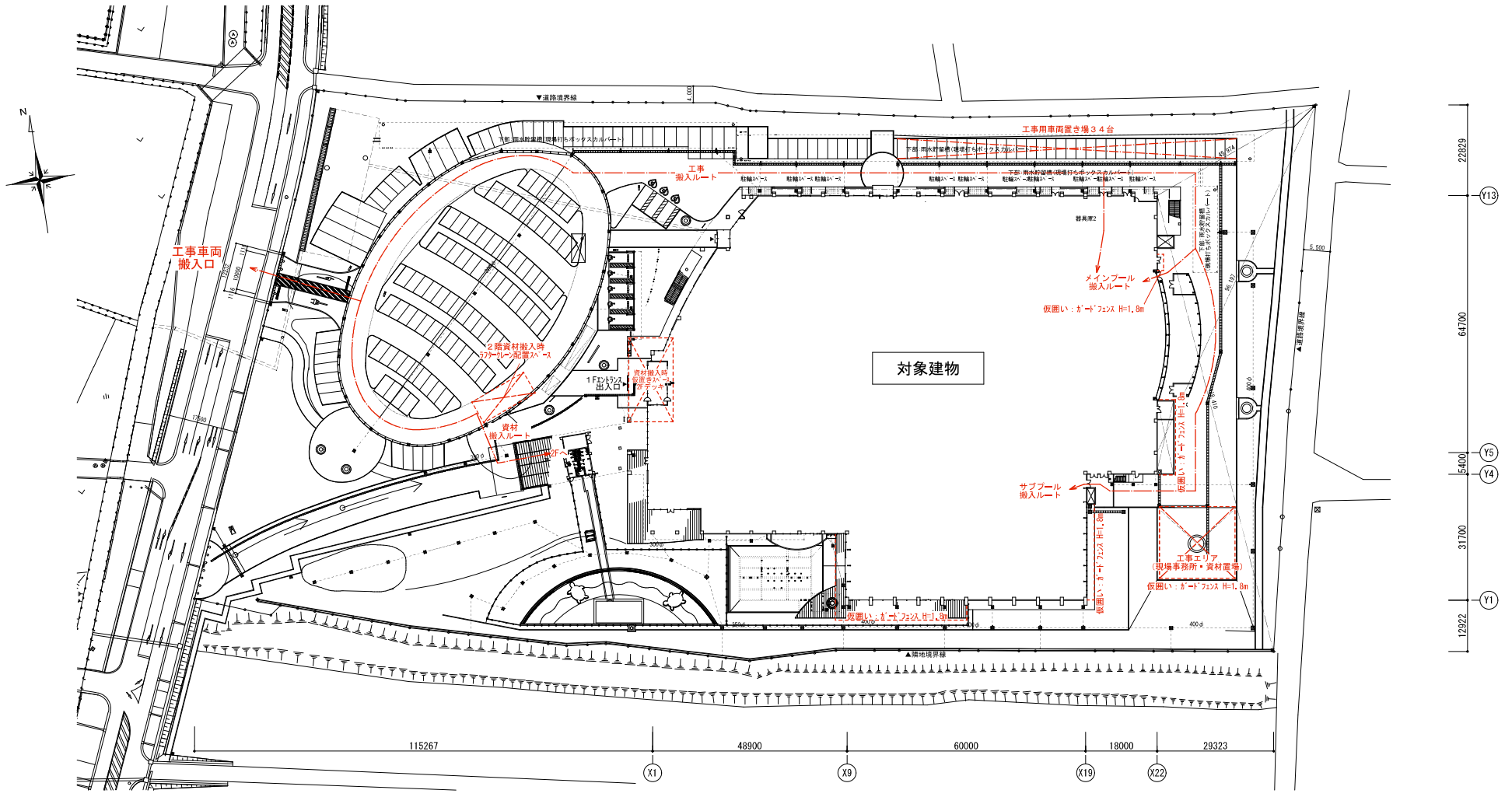


Y4通り側 サブホール



Y1通り側 サブホール

※昇降足場、資材置き場の周囲にはガードフェンス等を設置し施設できるようにすること。
 ※工事車両置き場は必要に応じてA型バリケードで区画すること。
 ※同上位置については施設管理者と協議すること。
 ※改修工事の作業において、作業者の墜落防止と資機材の落下防止措置を講ずること。
 また、落下により歩行者等に危害を及ぼすおそれのある部分には、立ち入り禁止措置を講ずること。



(参考図)