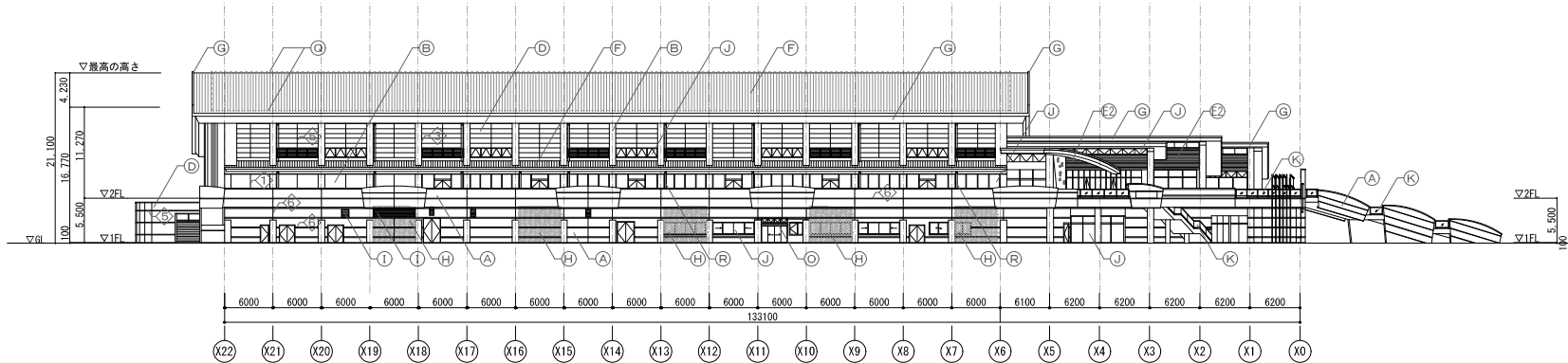


東立面図

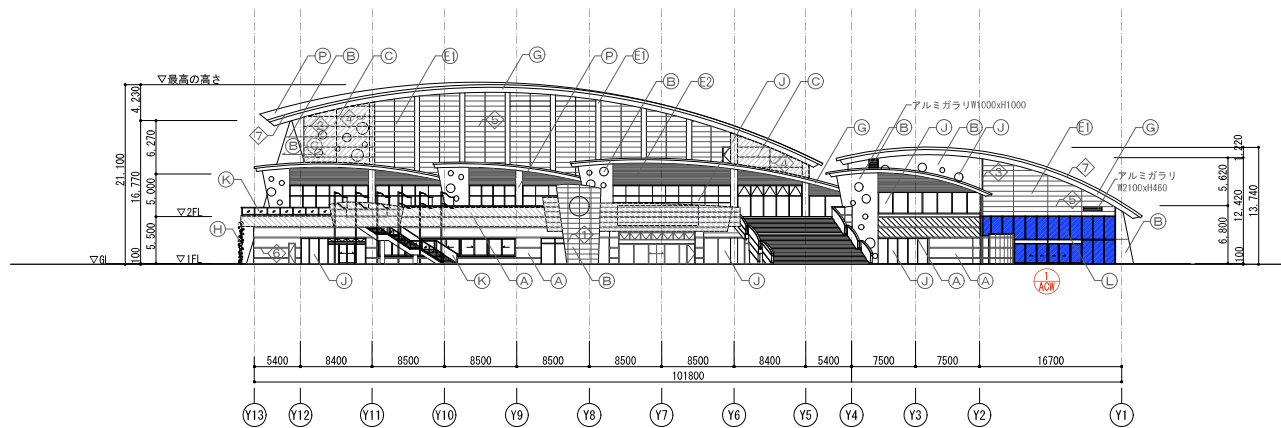


北立面図

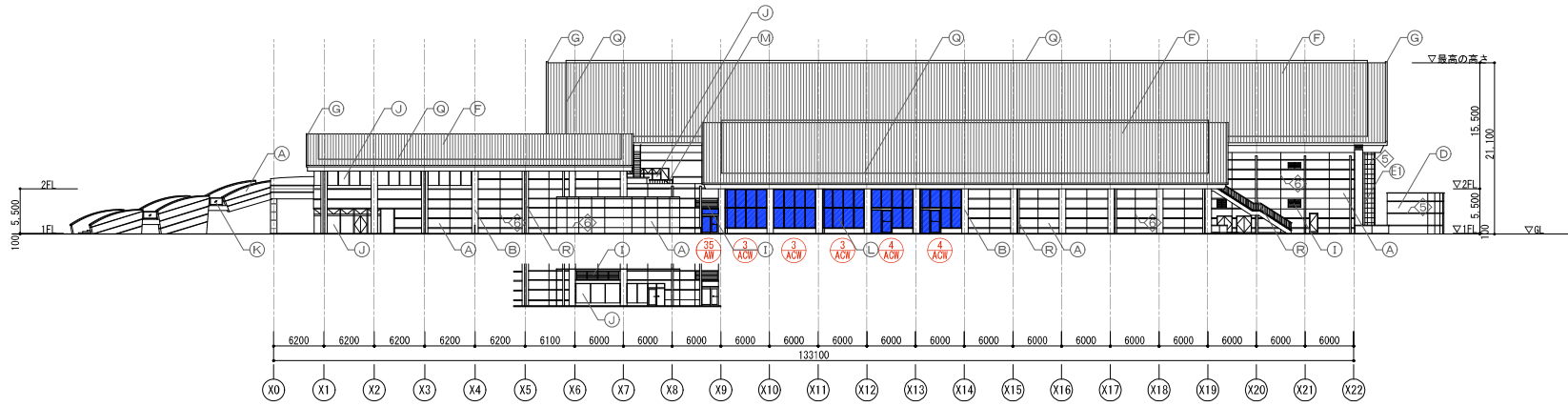
凡例		外壁仕上げ		目地	
Ⓐ	RC下地、45ニ丁掛り仕様	Ⓕ	層根：珪藻土接着剤が Al ³⁺ 珪酸塩にてはげまし	Ⓔ	ベアガラス
Ⓑ	RC下地、複層吹付仕様	Ⓖ	けらば：1276x614 仕様	Ⓜ	手すり
Ⓒ	大型押出成形セメント板下地、複層吹付仕様	Ⓖ	壁面珪化	Ⓝ	モール：硬質プラスチック（塗装）
Ⓓ	ALC下地、複層吹付仕様	Ⓛ	アルミガラリ	Ⓖ	底：t100アルミハニカムパネル
Ⓔ	押出成形セメント板下地、複層吹付仕様	Ⓛ	フロートガラス	Ⓖ	アルミパネル
Ⓚ	押出成形セメント板下地（IP付）、複層吹付仕様	Ⓖ	合わせガラス	Ⓞ	φ42.7x12.5用SUSパイプ
				Ⓟ	目地
				Ⓛ	RC打継目地、亀裂誘発目地（S'90x90系）
				Ⓛ	RC-PC間目地（変成シリコン系）
				Ⓛ	RC-ALC間、押出成形セメント板目地（S'90x90系）
				Ⓛ	PCパネル目地（変成シリコン系）
				Ⓛ	ALC間、押出成形セメント板目地（変成シリコン系）
				Ⓛ	タイル目地（ポリサルファイド系）



アルミサッシのフロートガラスを強化ガラスに交換



西立面図

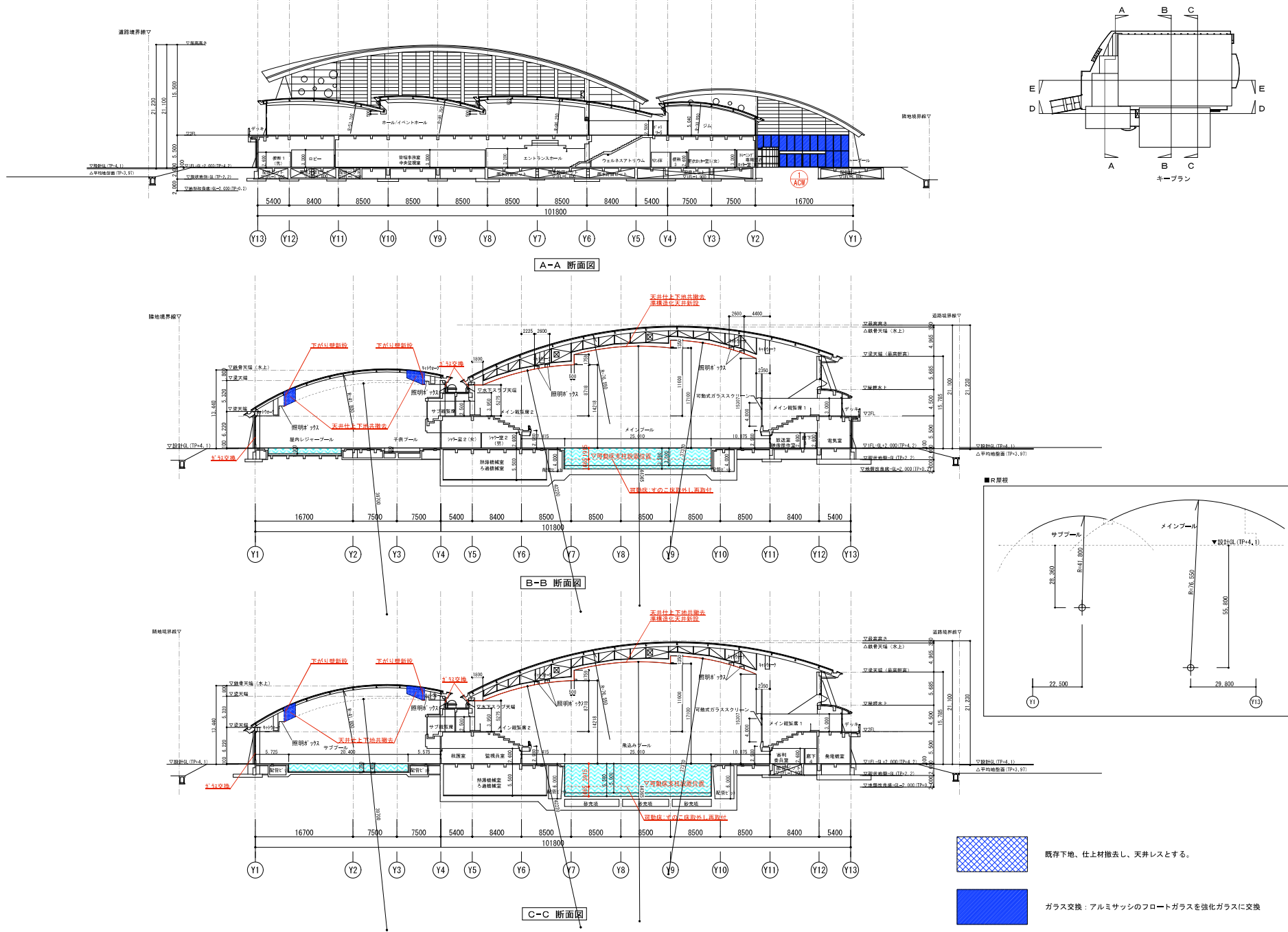


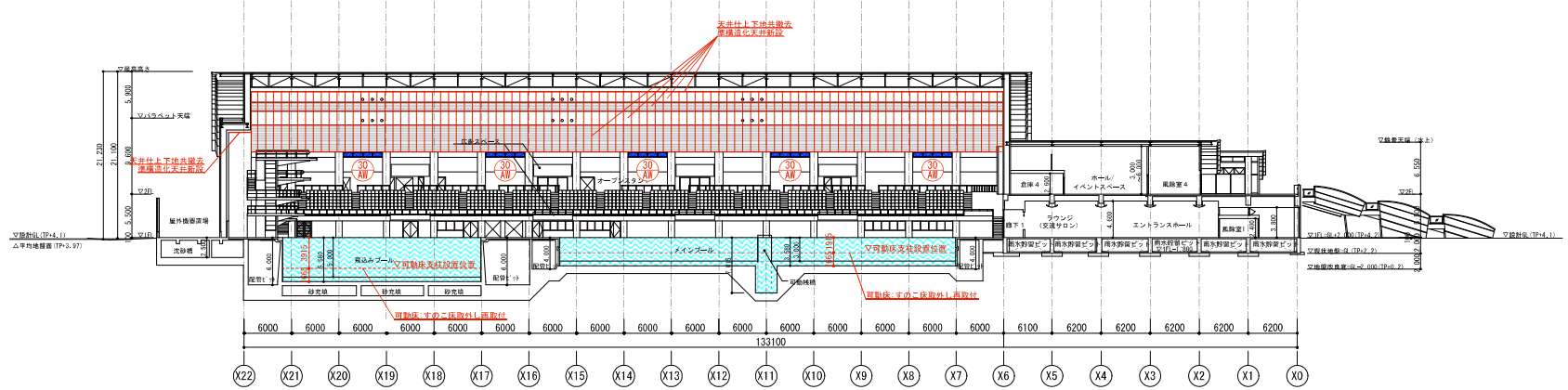
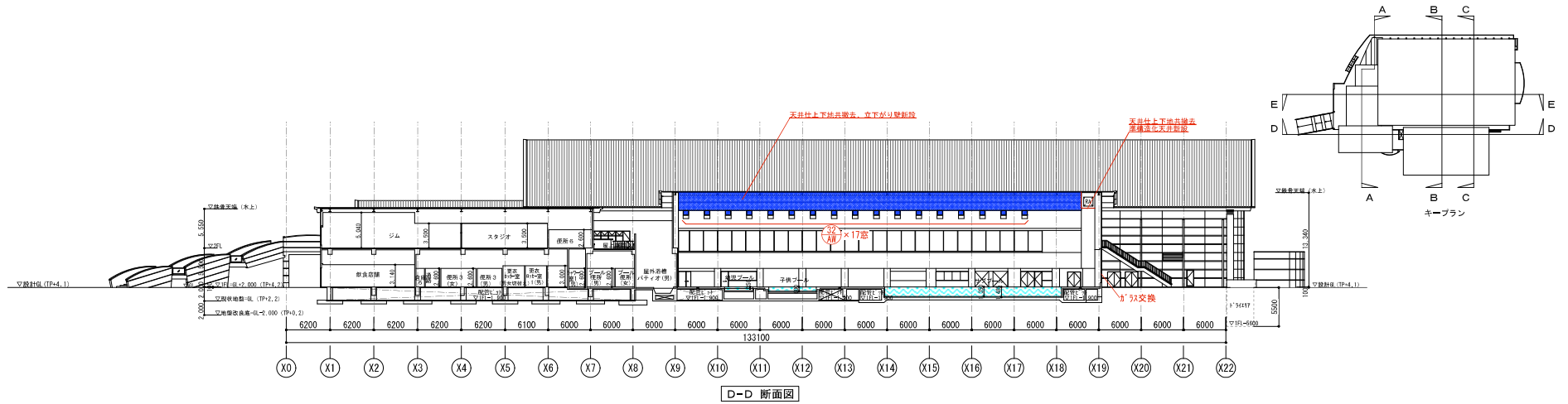
南立面図

凡例		外装仕上げ		目地	
Ⓐ	RC下地、45二丁掛付体	Ⓕ	屋根：フッ素樹脂塗装が An ² 珪酸塩板またはげき	Ⓔ	ペアガラス
Ⓑ	RC下地、複層吹付体	Ⓖ	けらば：1276x614	Ⓜ	手すり
Ⓒ	大型押出成形シート板下地、複層吹付体	Ⓖ	壁面珪化	Ⓝ	モール：硬質プラスチック（塗装）
Ⓓ	ALC下地、複層吹付体	Ⓛ	アルミガラリ	Ⓞ	モール：硬質プラスチック（塗装）
Ⓔ	押出成形シート板下地、複層吹付体	Ⓛ	フロートガラス	Ⓟ	底：t100アルミニウムハニカムパネル
Ⓝ	押出成形シート板下地（ア付）、複層吹付体	Ⓞ	合わせガラス	Ⓠ	アルミパネル
		Ⓞ		Ⓡ	φ42.7mm径用SUSパイプ
				Ⓢ	網種：SUS製
				Ⓣ	PC板部分を示す
				Ⓤ	光触媒塗布部分を示す（磁器質タイル部分）
				Ⓥ	RC打継目地、亀裂誘発目地（δ'90°系）
				Ⓦ	RC-PC間目地（変成シリコン系）
				Ⓧ	RC-ALC間、押出成形シート板目地（δ'90°系）
				Ⓨ	PCパネル目地（変成シリコン系）
				Ⓩ	ALC間、押出成形シート板目地（変成シリコン系）
				ⓐ	タイル目地（ポリサルファイド系）
				ⓑ	金属パネル目地（変成シリコン系）

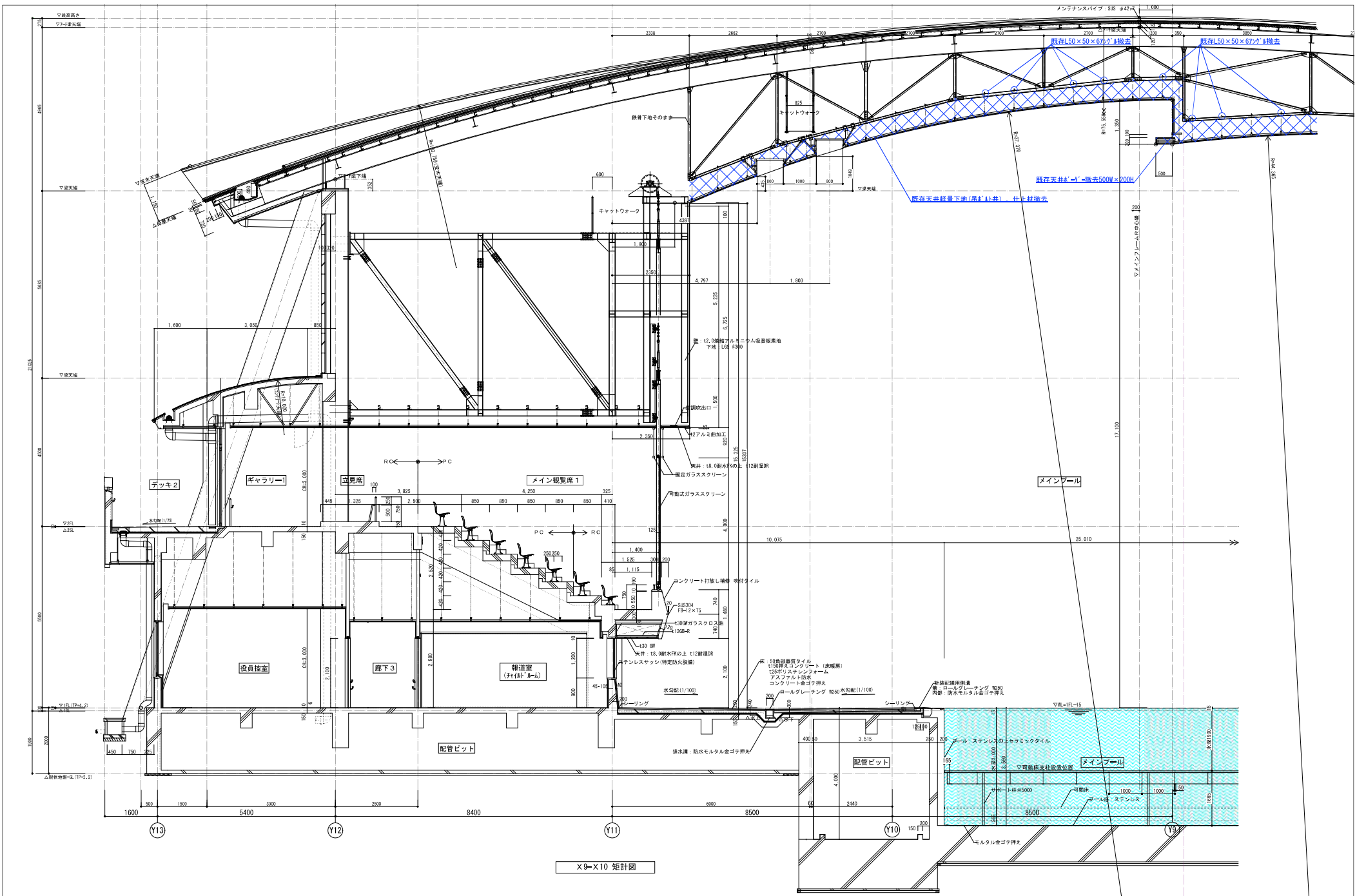


アルミサッシのフロートガラスを強化ガラスに交換

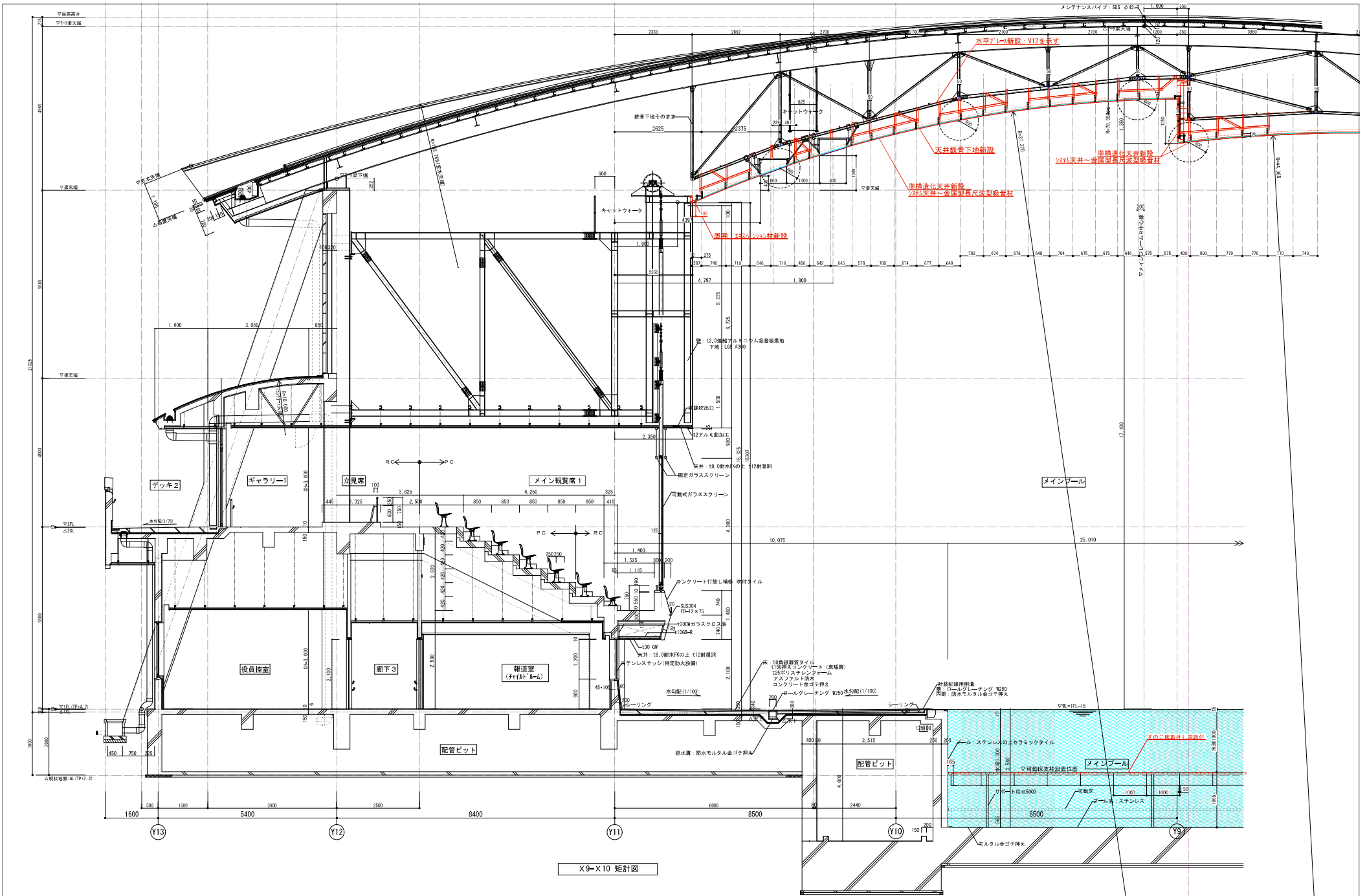




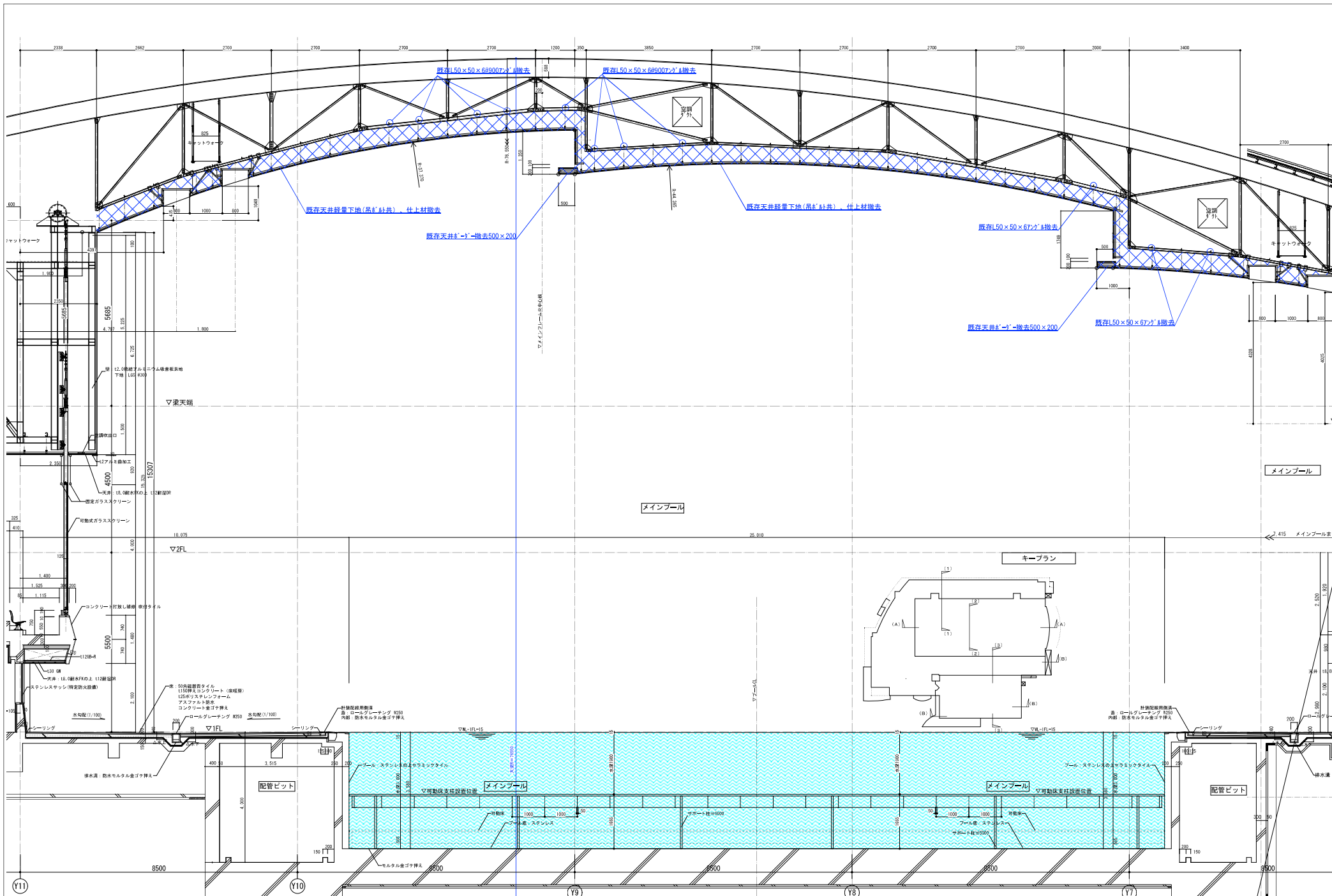
- 既存下地、仕上材撤去の上、垂構造一体化天井を設ける。
システム天井 (リプルサウンド)
- 既存下地、仕上材撤去し、天井レスとする。
- ガラス交換：アルミサッシのフロートガラスを強化ガラスに交換

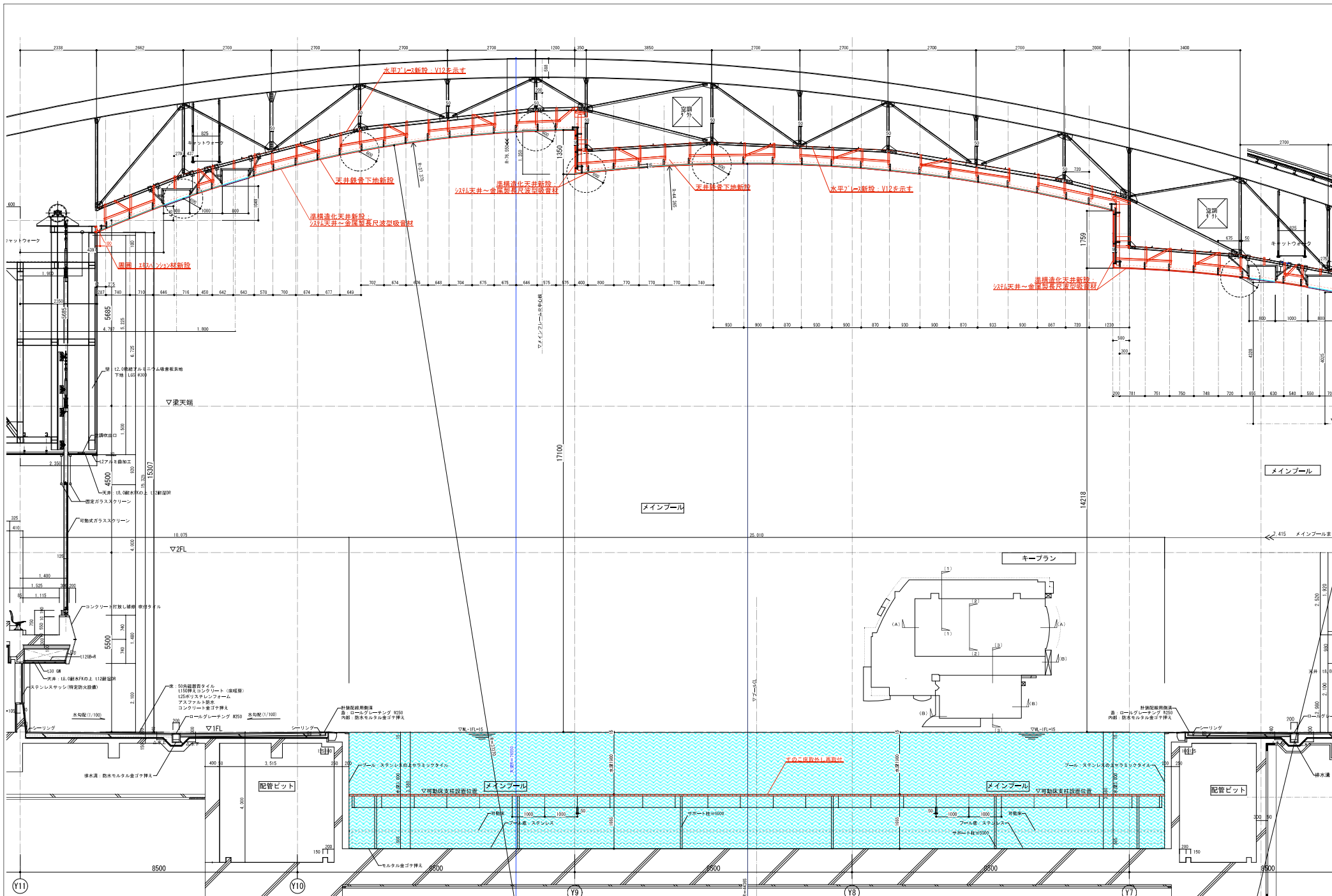


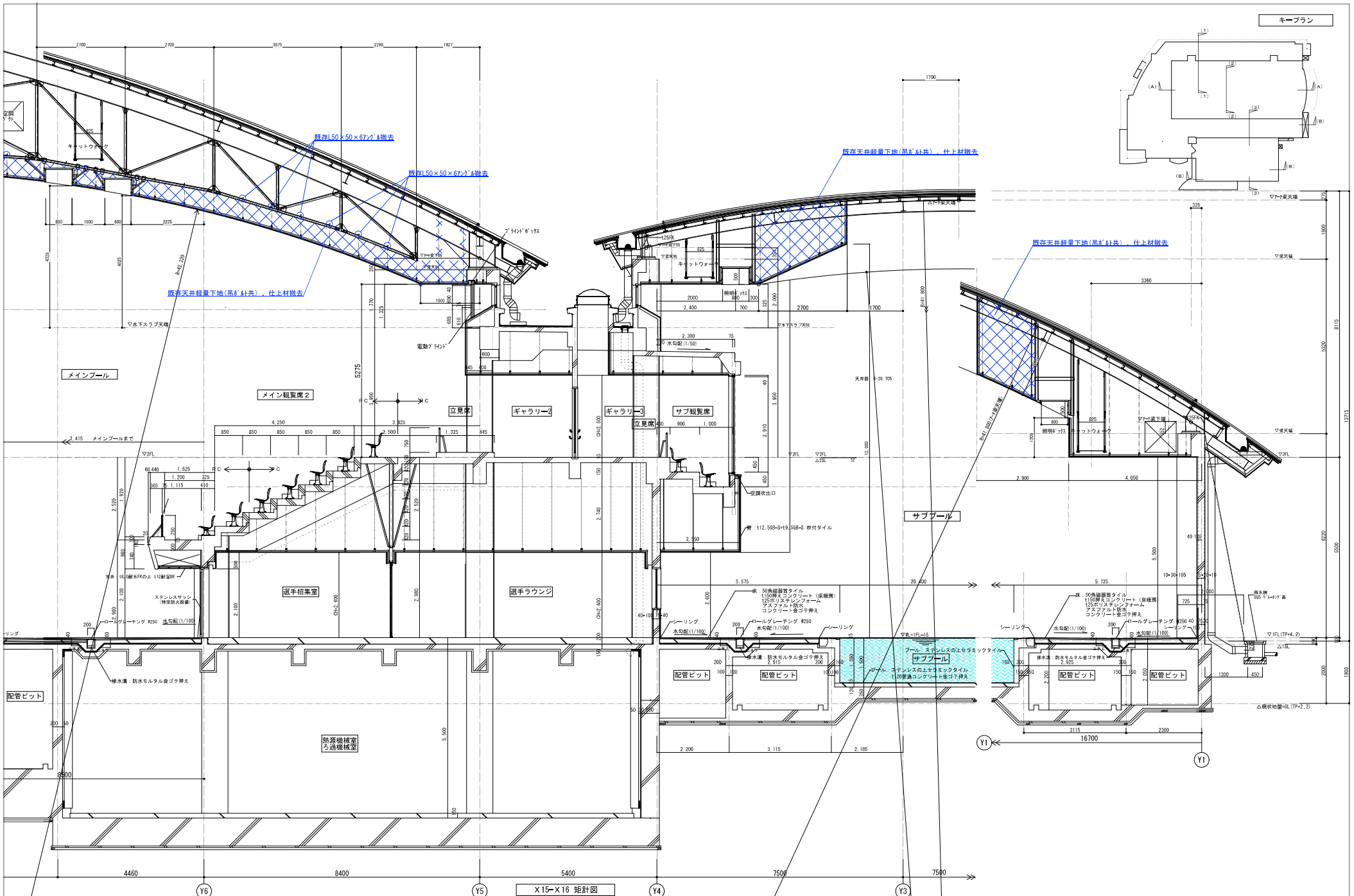
X9-X10 短計図

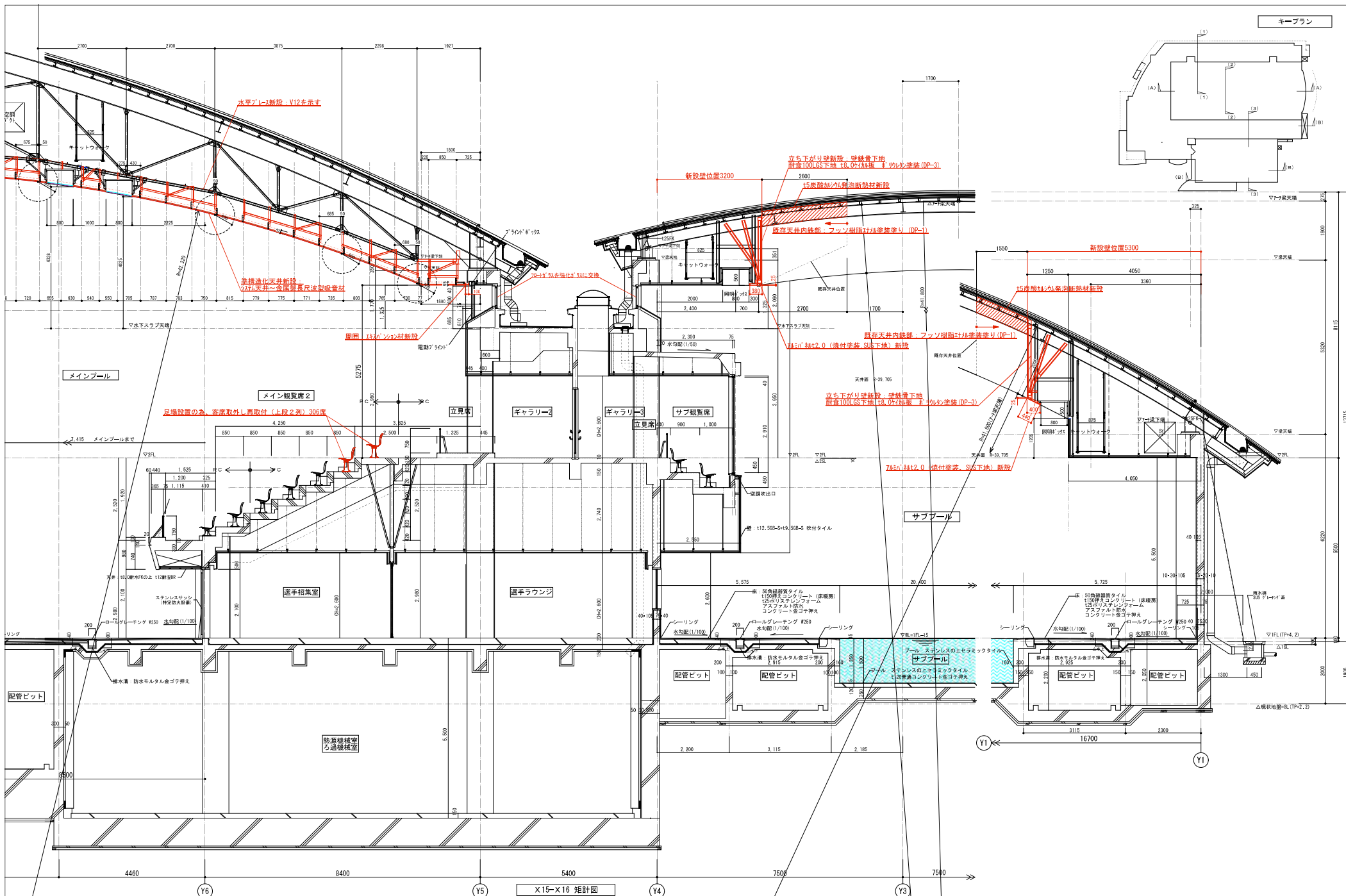


X9-X10 短計図









株式会社 公共設計
 一級建築士事務所 静岡県知事登録 (10) 第1993号
 一級建築士 登録118166号 関戸敏樹

一級建築士 登録242482号 松下晃久

DATE
 2023/01/18

件名
 令和5年度
 古橋廣之進記念浜松市総合水泳場(トピオ)
 吊り天井落下防止対策工事

図面名称
 矩計図3 (メインホール、サブホール) 改修

縮尺
 1/50 (A1)
 1/100 (A3)

図面番号
 A-19

