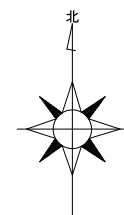


建築工事(意匠図)		建築工事(意匠図)		建築工事(構造図)		電気設備工事		機械設備工事	
図面番号	図面名称	図面番号	図面名称	図面番号	図面名称	図面番号	図面名称	図面番号	図面名称
A-01	建築改修工事特記仕様書 1	A-51	足場計画図 1 O (参考図)	S-01	構造設計仕様書	E-1	電気設備工事 メインプール 電灯設備図	M-01	機械設備工事 特記仕様書 1
A-02	建築改修工事特記仕様書 2	A-52	足場計画図 1 1 (参考図)	S-02	鉄骨施工標準図			M-02	機械設備工事 特記仕様書 2
A-03	案内図	A-53	足場計画図 1 2 (参考図)	S-03	溶接標準図			M-03	機械設備工事 配置図・案内図
A-04	配置図・内部仕上表	A-54	適用される法令の一覧表	S-04	メインプール既存天井支持架橋下端梁の伏図(改修前)			M-04	機械設備工事 空調設備 ダクト 2階平面図
A-05	面積表・求積図			S-05	メインプール既存天井支持架橋下端梁の伏図(改修後)			M-05	機械設備工事 衛星設備 消火系統図・機器表(参考図)
A-06	地下 1階平面図 (参考図)			S-06	メインプール天井面レベル梁伏図			M-06	機械設備工事 衛星設備 スプリンクラー 2階平面図
A-07	1階平面図			S-07	メインプール桁行方向天井支持架橋軸組図			M-07	機械設備工事 衛星設備 スプリンクラー 2階詳細図
A-08	2階平面図			S-08	メインプール梁間方向天井支持架橋軸組図				
A-09	屋根平面図			S-09	メインプール各部詳細図(1) 梁間方向Y5端側				
A-10	立面図 1			S-10	メインプール各部詳細図(2) 中間部				
A-11	立面図 2			S-11	メインプール各部詳細図(3) 桁行架橋				
A-12	断面図 1			S-12	メインプール半月天井伏図・架橋詳細図				
A-13	断面図 2			S-13	サブプール 天井面レベル梁伏図				
A-14	矩計図 1 (メインプール) 現況			S-14	サブプール 屋根梁伏図				
A-15	矩計図 1 (メインプール) 改修			S-15	サブプール X19通り廻り 天井支持架橋伏図・軸組図				
A-16	矩計図 2 (メインプール) 現況			S-16	サブプール 桁行方向改修部壁支持架橋軸組図				
A-17	矩計図 2 (メインプール) 改修			S-17	サブプール X19通り廻り天井支持架橋詳細図				
A-18	矩計図 3 (メインプール、サブプール) 現況			S-18	サブプール Y1通り側改修部壁支持架橋軸組図				
A-19	矩計図 3 (メインプール、サブプール) 改修			S-19	サブプール Y4通り側改修部壁支持架橋軸組図				
A-20	断面詳細図 A (メインプール) 現況								
A-21	断面詳細図 A (メインプール) 改修								
A-22	断面詳細図 B (メインプール、サブプール) 現況								
A-23	断面詳細図 B (メインプール、サブプール) 改修								
A-24	天井伏図 現況								
A-25	天井伏図 改修								
A-26	展開図 1 (メインプール)								
A-27	展開図 2 (メインプール)								
A-28	展開図 3 (サブプール)								
A-29	展開図 4 (サブプール)								
A-30	1階キープラン								
A-31	2階キープラン								
A-32	建具表 1								
A-33	建具表 2								
A-34	プール可動床停止位置図								
A-35	雑詳細図 1 (システム天井 1)								
A-36	雑詳細図 2 (システム天井 2)								
A-37	雑詳細図 3 (システム天井 3) (同等品参考図)								
A-38	雑詳細図 4 (システム天井 4) (同等品参考図)								
A-39	雑詳細図 5 (準構造化天井用下地) (同等品参考図)								
A-40	雑詳細図 6 (アルミパネル詳細)								
A-41	仮設計計画図 (配置図) (参考図)								
A-42	足場計画図 1 (参考図)								
A-43	足場計画図 2 (参考図)								
A-44	足場計画図 3 (参考図)								
A-45	足場計画図 4 (参考図)								
A-46	足場計画図 5 (参考図)								
A-47	足場計画図 6 (参考図)								
A-48	足場計画図 7 (参考図)								
A-49	足場計画図 8 (参考図)								
A-50	足場計画図 9 (参考図)								



国道1号線

篠原258号線

新橋坪井線

国道1号線

新橋坪井線

今回対象建物

地名地番：浜松市西区篠原町23982-1 他

<p>株式会社 公共設計 一級建築士事務所 静岡県知事登録 (10) 第1993号 一級建築士 登録118165号 関戸敏訓</p>	<p>一級建築士 登録242482号 松下晃久</p>	<p>DATE 2023/01/18</p>	<p>件名 令和5年度 古橋廣之進記念浜松市総合水泳場(トビオ) 吊り天井落下防止対策工事</p>	<p>図面名称 ● 案内図</p>	<p>縮尺 ● 1/2500 (A1) 1/5000 (A3)</p>	<p>図面番号 A-03</p>
--	-----------------------------	----------------------------	---	-----------------------	---	----------------------

内部仕上表

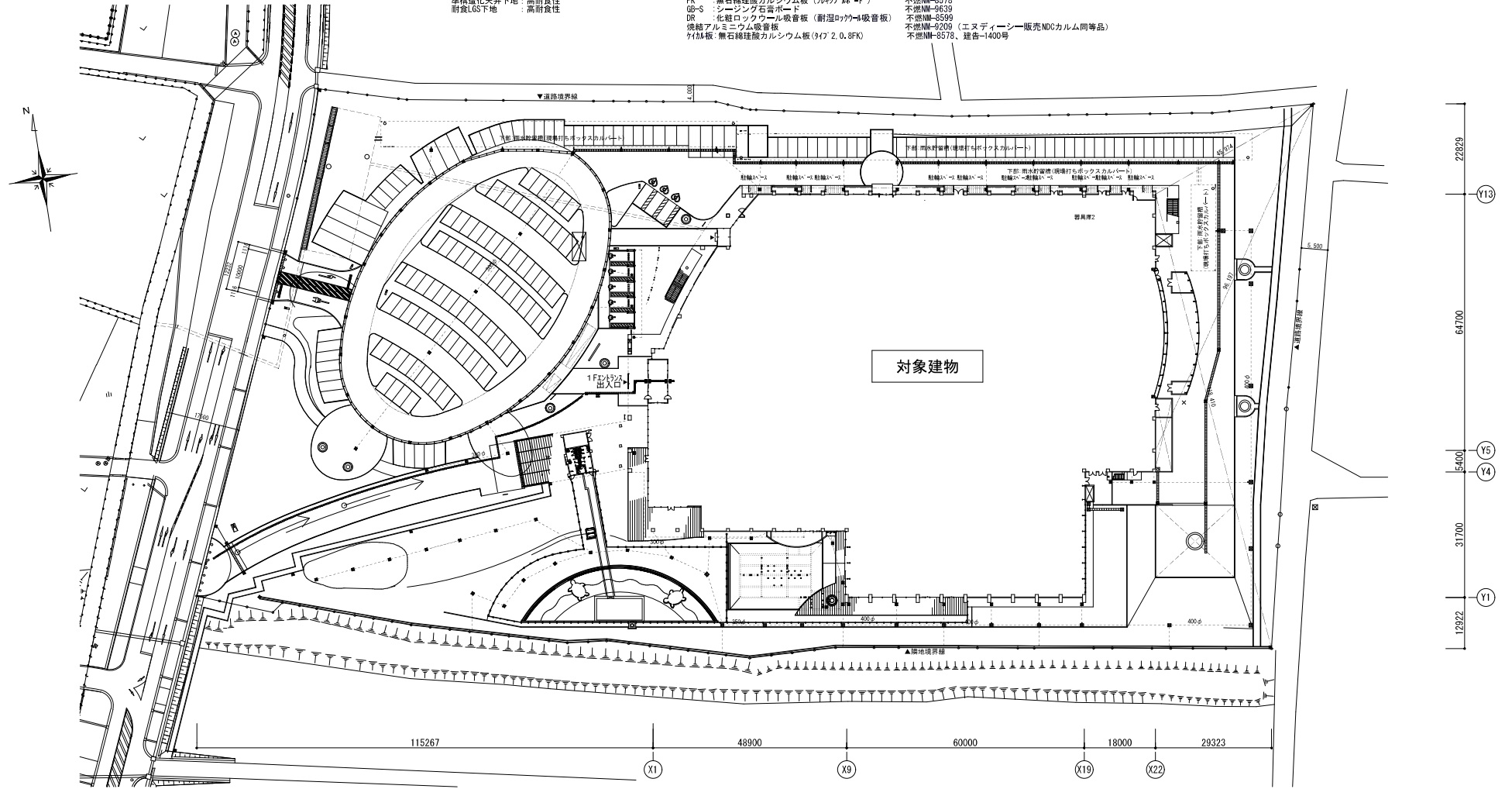
階	室名	区分	床	巾木	腰壁	上壁	天井	天井 CH	備考
1階	メインホール	現況	777材防水保護コンクリート 50角磁器質タイル(床暖房)	—	100角磁器質タイル	コンクリート打放し補修 吹付タイル、t8有孔FK板 リリウシ塗装 t8FK吹付タイル、t2.0焼結アルミニウム吸音板素地	耐食LGS下地(耐風圧クリップ)、t8.0耐水FKの上t12耐湿DR 平面内弧部分:耐食LGS下地(耐風圧クリップ)、t8.0耐水FK リリウシ塗装 ※撤去	10.775~18.450	プール可動床、照明ボックス、電動バト、電動アライト
		改修	既存のまま	—	既存のまま	既存のまま	鉄骨下地、準構造化システム天井~10.357m金属製長尺波型吸音材(リブサウンド同等品 不燃NM-0607) 平面内弧部分:鉄骨下地、準構造化天井用下地、t8.0FK板 リリウシ塗装(OP-3)	10.775~18.450	プール可動床:すのこ床取外し取付 照明ボックス:上蓋取外し取付(設備工事)
1階	サブホール	現況	777材防水保護コンクリート 50角磁器質タイル(床暖房)	—	100角磁器質タイル	t12.5GB-S+t9.5GB-S吹付タイル t2.0焼結アルミニウム吸音板素地	直天部:t12耐湿木毛板(2枚)+t5炭酸カルシウム発泡断熱材、下地表し鉄骨部:溶融垂鉛付の上フッ素樹脂タイル 壁・梁部分:耐食LGS下地、t8.0耐水FKの上t12耐湿DR ※天井部分は撤去	5.500~13.450	照明ボックス
		改修	既存のまま	—	既存のまま	壁新設部分(0面) 耐食LGS下地、t12.5GB-S+t9.5GB-S吹付タイル 耐食LGS下地、t2.0焼結アルミニウム吸音板素地	天井以部分:直天部:既存t12耐湿木毛板の上t5炭酸カルシウム発泡断熱材、下地表し鉄骨部:溶融垂鉛付の上フッ素樹脂タイル(OP-1) 壁新設部分:準構造化梁部分:鉄骨下地、準構造化天井用下地、t8.0FK板 リリウシ塗装(OP-3)	5.500~13.450	照明ボックス:上蓋取外し取付(設備工事)

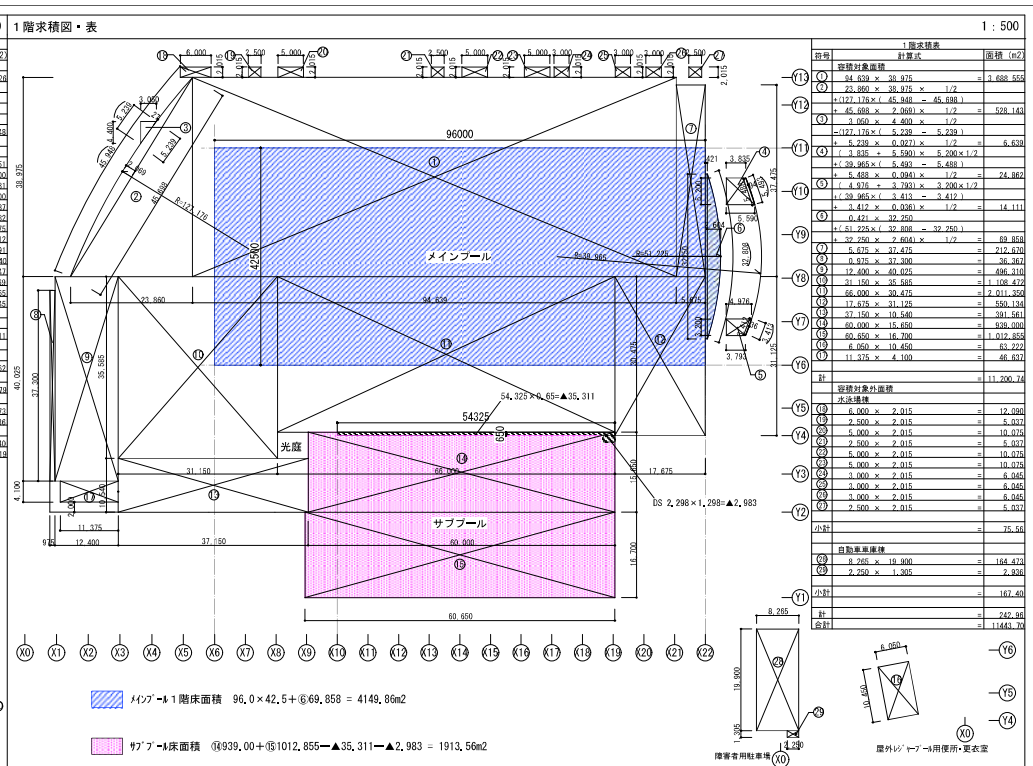
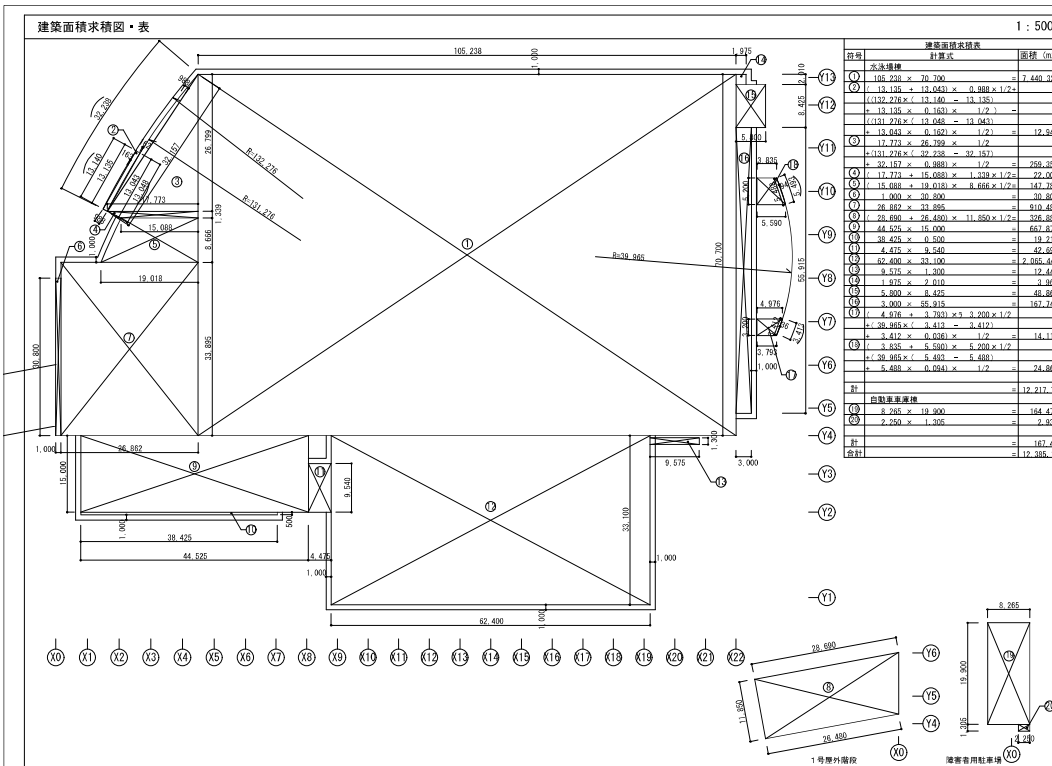
仕上材凡例

鉄骨下地 : 高耐食性のつき鋼板
準構造化天井下地 : 高耐食性
耐食LGS下地 : 高耐食性

LGS : 軽量鉄骨天井下地(高耐食性)
FK : 無石棉建築用カルシウム板(リウボア緑-ト)
GB-S : シンシク石音ボード
DR : 化粧ロックウール吸音板(耐湿の777-4吸音板)
焼結アルミニウム吸音板
FK板: 無石棉建築用カルシウム板(977 2.0.8FK)

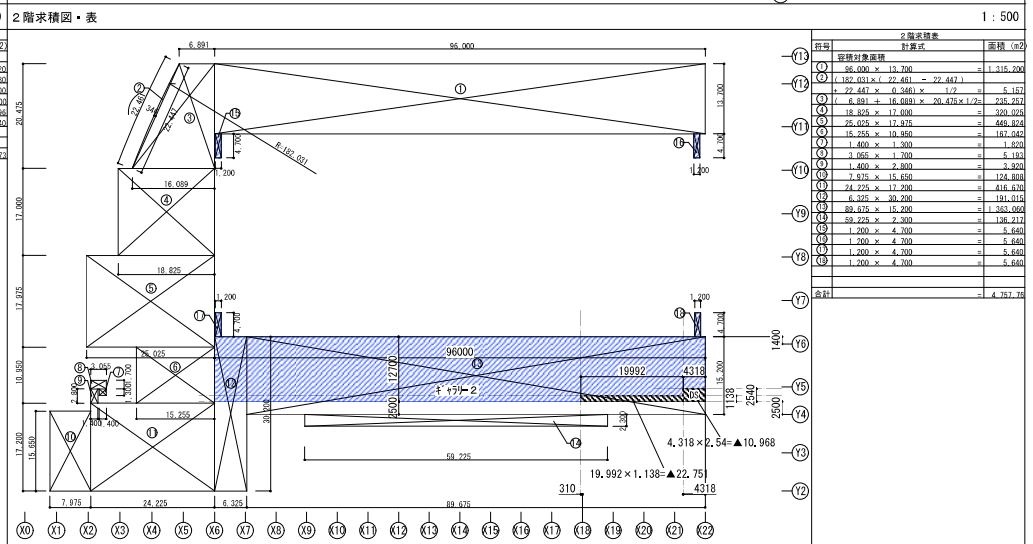
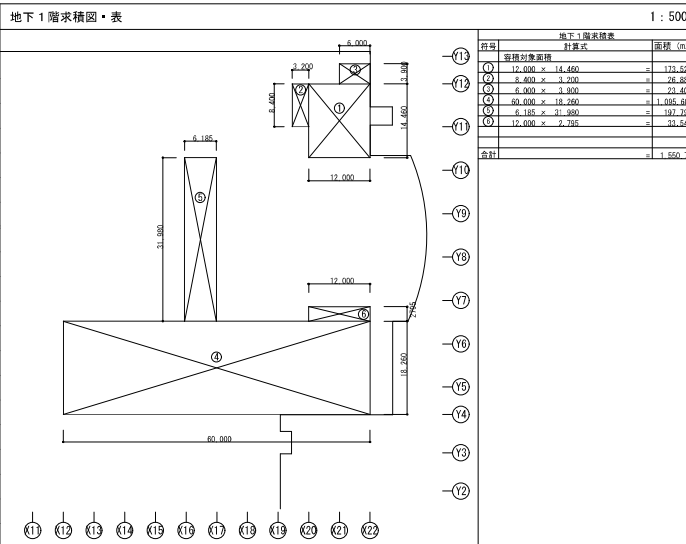
不燃NM-0578
不燃NM-0639
不燃NM-0599
不燃NM-0209(エヌディーシー販売ND00カルム同等品)
不燃NM-0578、建音-1400号





面積表

階層	容積対象面積	容積対象外面積 (水泳場等)	合計
2階	4,757,76	—	4,757,76
1階	11,200,74	242,96	11,443,70
地下1階	1,550,73	—	1,550,73
合計	17,509,23	242,96	17,752,19

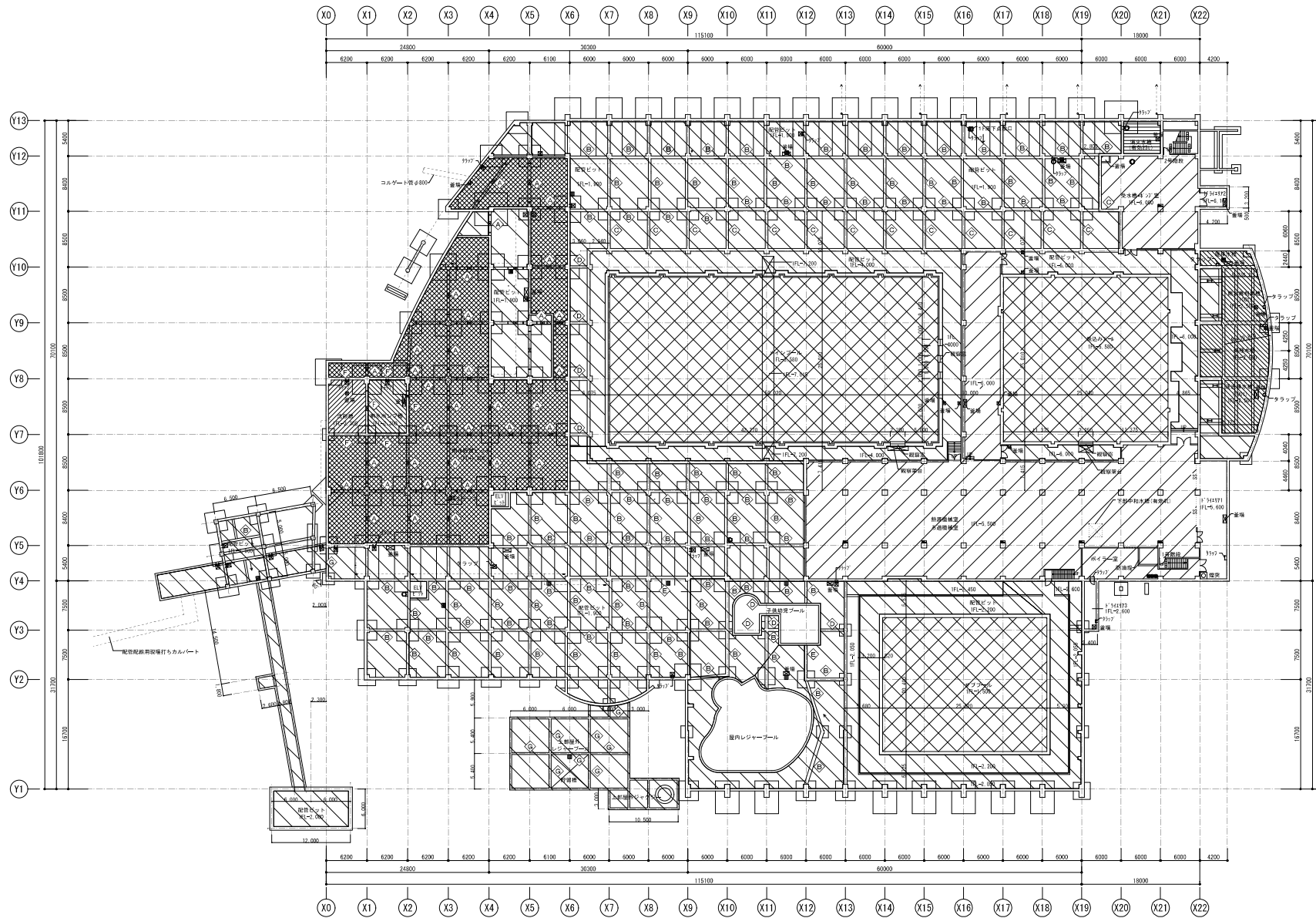


■ 円弧部面積の公式

$$R \left(\frac{b - c}{2} \right) + c \cdot h$$

■ 階段面積 (4箇所) ③6,64 + ④6,64 + ⑤6,64 + ⑥6,64 = 22,56m²

■ 階段面積 96,0 × 12,70 = 22,751 - ⑩10,968 = 11,852m²



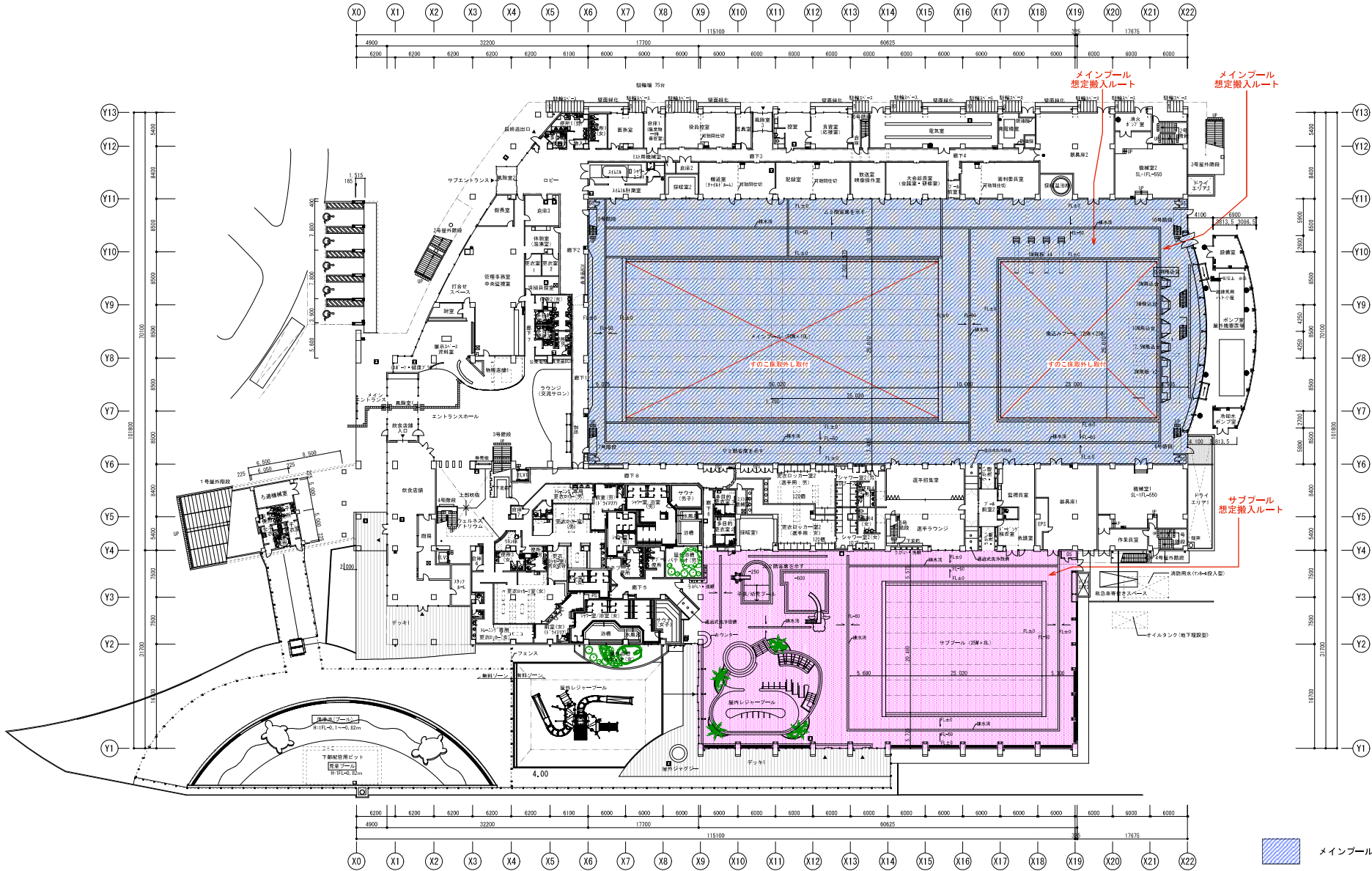
凡例

- 鉄筋コンクリート壁
- 乾式間仕切り壁
- ブール
- 機置室・ポンプ室
- 配管ピット
- 雨水貯留ピット
- 雨水汚水貯槽
- 雨水ポンプ槽
- 排水水櫃
- トラップ (300深 59型)
- 消火栓ボックス
- 消火栓
- 補助放水栓 (機械放水工事)
- 排水管
- 排水管 転配管の場合は併用

① 通気管 φ100
 ② 人通り φ800
 ③ 油断管 φ100単計
 ④ ⑤ ⑥ ⑦ ⑧ ⑨ ⑩ ⑪ ⑫ ⑬ ⑭ ⑮ ⑯ ⑰ ⑱ ⑲ ⑳ ㉑ ㉒ ㉓ ㉔ ㉕ ㉖ ㉗ ㉘ ㉙ ㉚ ㉛ ㉜ ㉝ ㉞ ㉟ ㊱ ㊲ ㊳ ㊴ ㊵ ㊶ ㊷ ㊸ ㊹ ㊺ ㊻ ㊼ ㊽ ㊾ ㊿

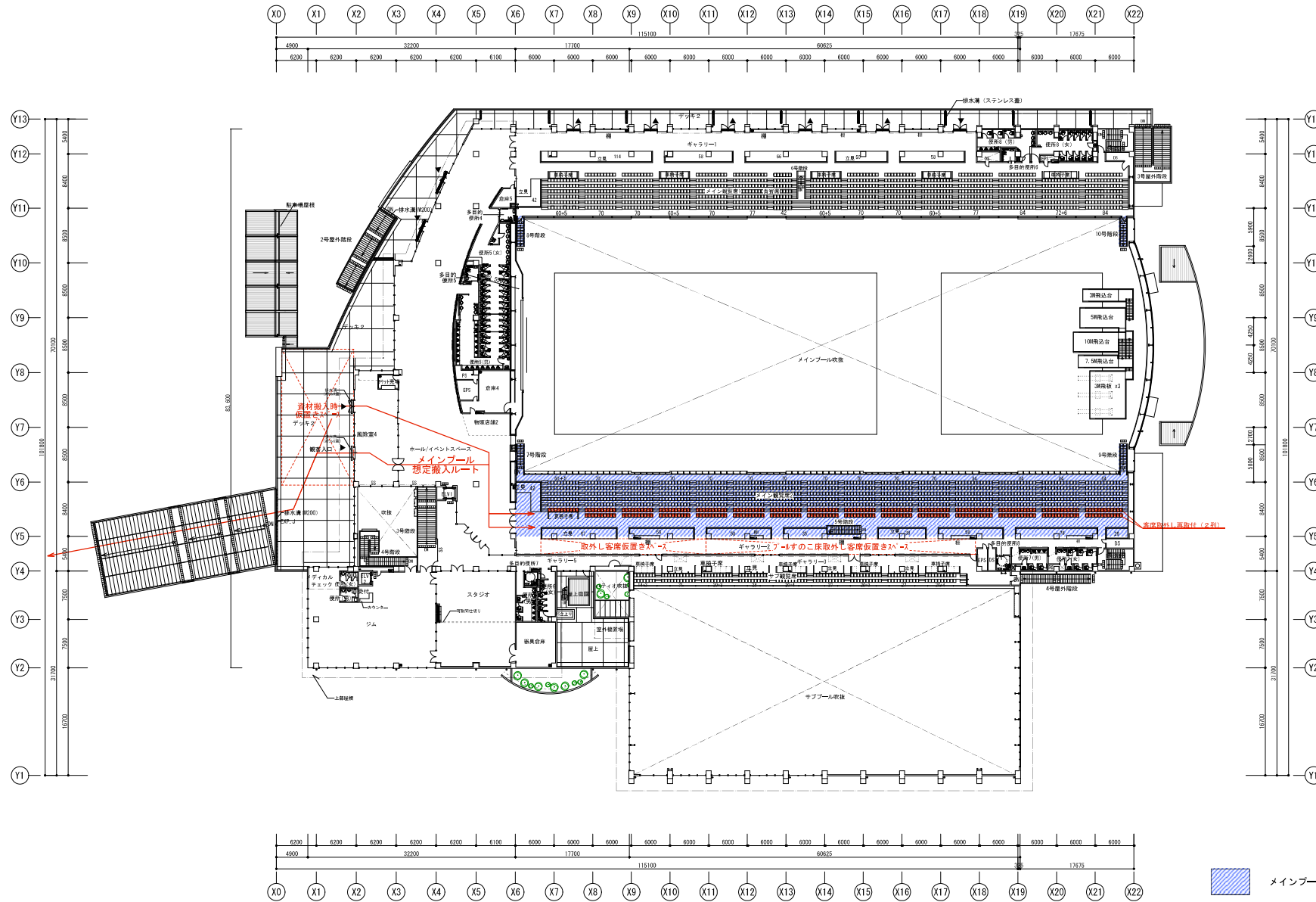
※ 人通り、通気管、油断管の設置場所は手書き参照

(参考図)

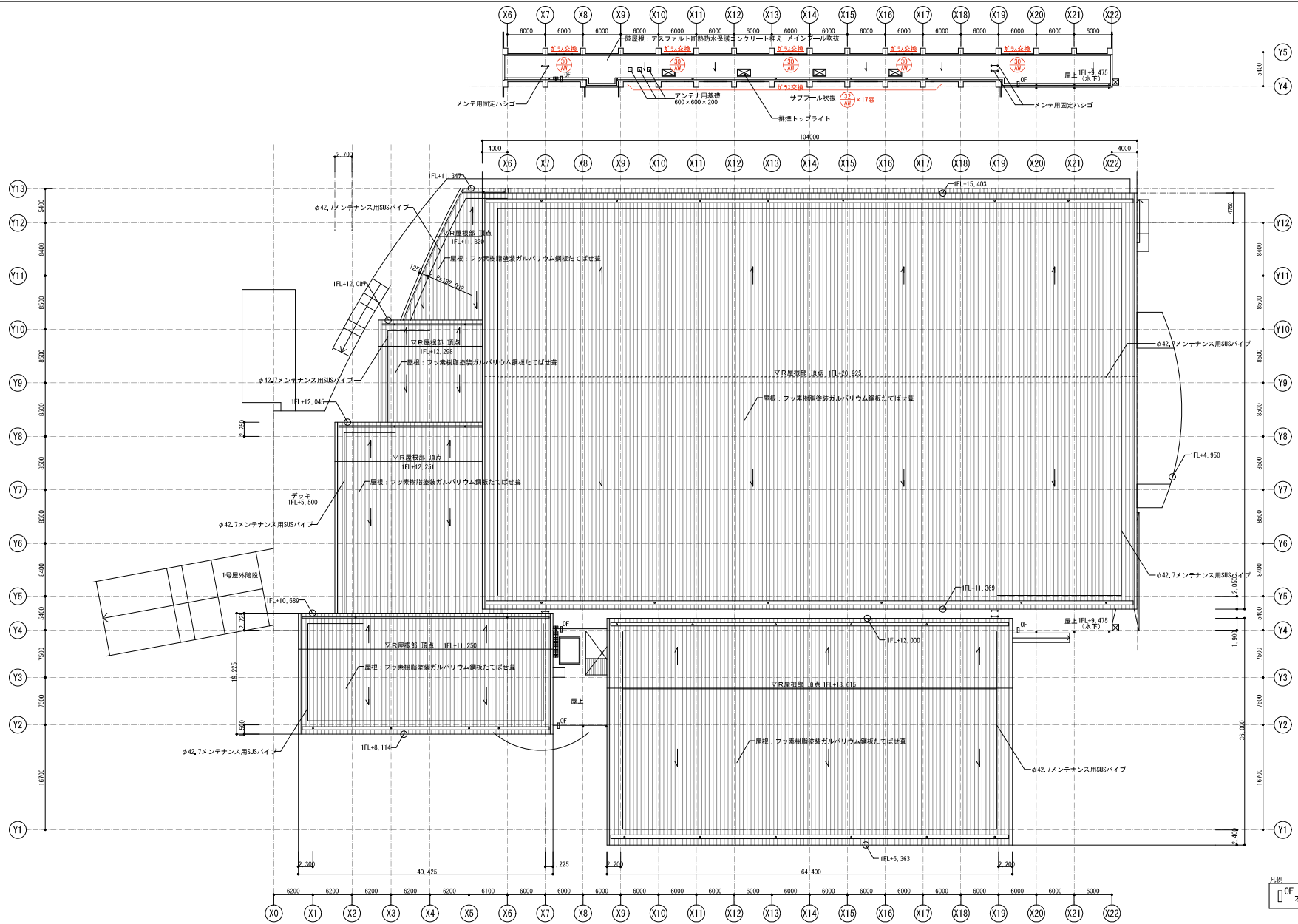


- メインプール工事エリア
- サブプール工事エリア

※施工時は資材搬入ルートとプール内に床養生をする。(A42足場計画図1参照)
 メインプールは可動床なため停止位置にセットし、すのこ床を取外して作業を行う。



- メインプール工事エリア
- サブプール工事エリア



凡例
 OF オーバーフロー管 SUS