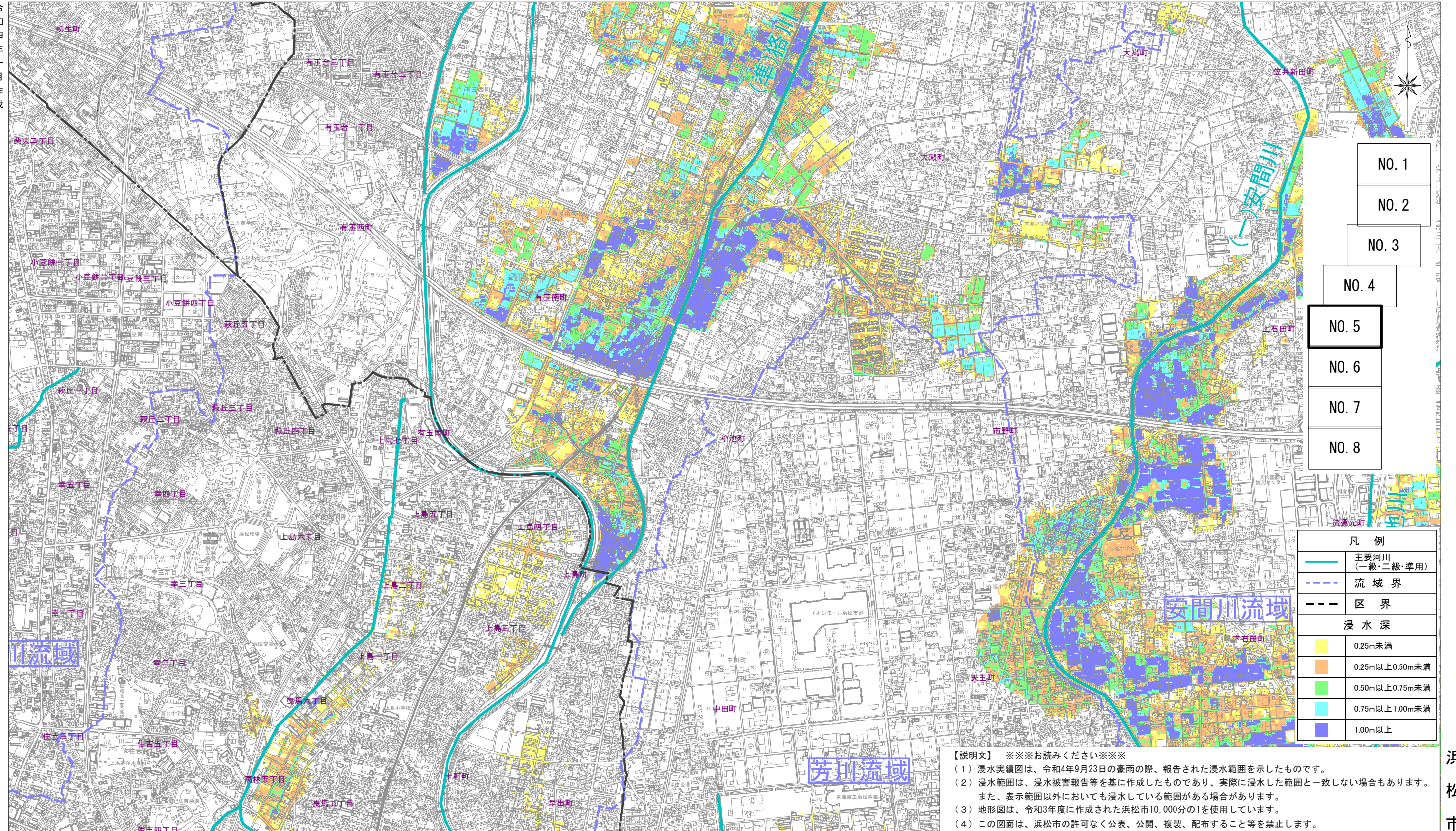


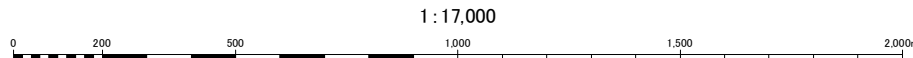
※この図面は、浸水情報等の報告された浸水範囲を表示しているため、全ての浸水範囲を表すものではありません。  
水害リスク情報としては是非ご活用ください。

# 「馬込川・天竜川流域浸水実績図(参考)令和4年9月23日の豪雨」 NO.5

令和四年十月作成



浜松市



1:17,000

より詳しい情報は、こちらを  
ご活用ください。

