

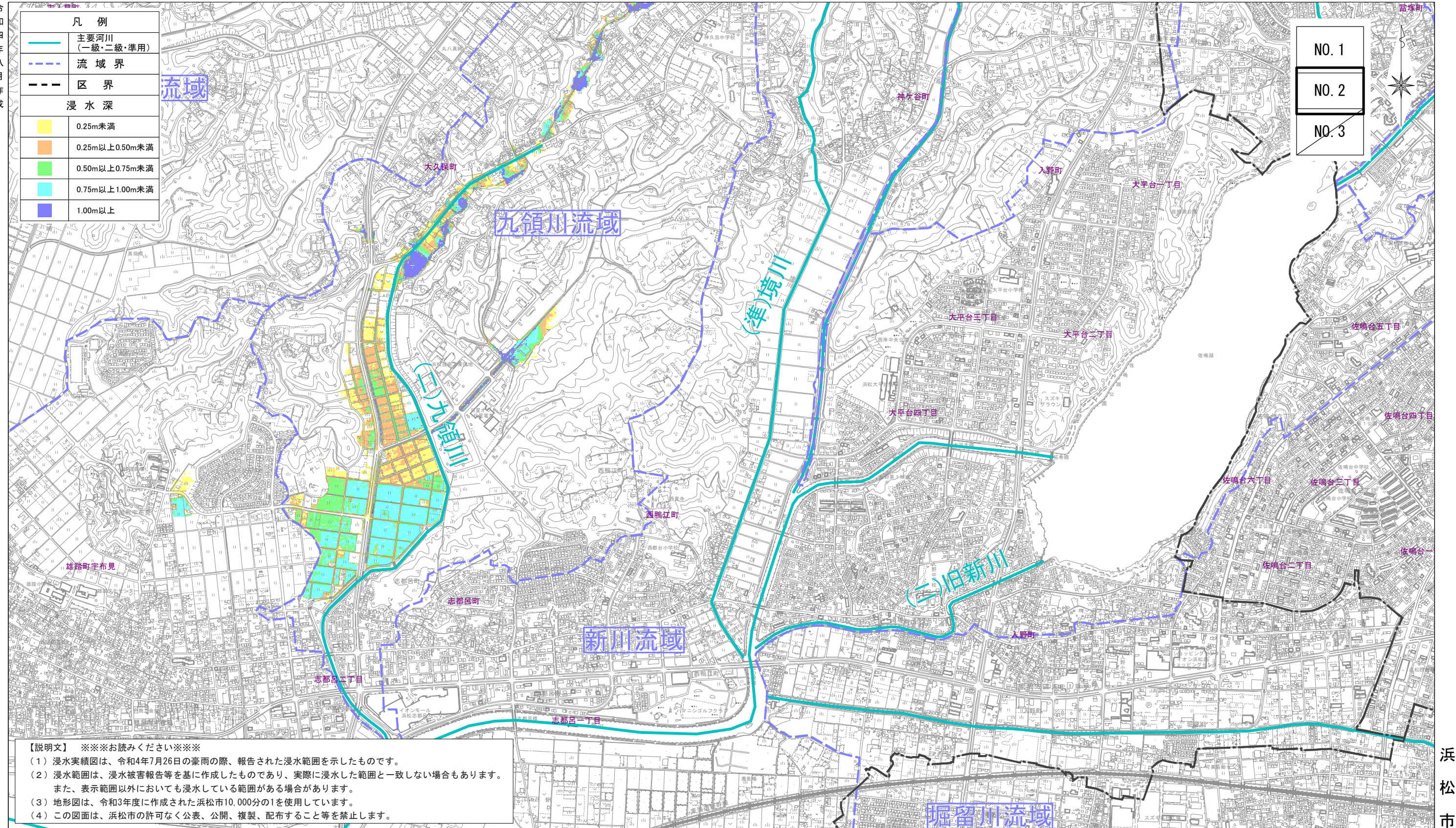
※この図面は、浸水情報等の報告された浸水範囲を表示しているため、全ての浸水範囲を表すものではありません。  
 水害リスク情報としては是非ご活用ください。

「九領川・新川・遠州灘流域浸水実績図(参考)令和4年7月26日の豪雨」 NO.2

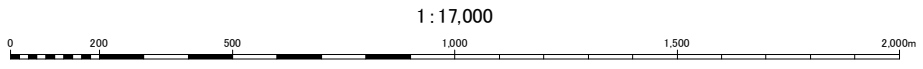
令和四年八月作成

凡例	
	主要河川 (一級・二級・準用)
	流域界
	区界
浸水深	
	0.25m未満
	0.25m以上0.50m未満
	0.50m以上0.75m未満
	0.75m以上1.00m未満
	1.00m以上

NO.1
NO.2
NO.3



【説明文】 ※※※お読みください※※※  
 (1) 浸水実績図は、令和4年7月26日の豪雨の際、報告された浸水範囲を示したものです。  
 (2) 浸水範囲は、浸水被害報告等を基に作成したものであり、実際に浸水した範囲と一致しない場合があります。  
 また、表示範囲以外においても浸水している範囲がある場合があります。  
 (3) 地形図は、令和3年度に作成された浜松市10,000分の1を使用しています。  
 (4) この図面は、浜松市の許可なく公表、公開、複製、配布すること等を禁止します。



より詳しい情報は、こちらを  
 ご活用ください。



浜松市