

令和3年度 第2回 市営住宅入居者定期募集 結果報告 (令和3年 8月31日時点)

- 1 募集期間 令和3年 8月 2日 (月) ～ 8月 11日 (水)
- 2 募集方法 広報はままつ (7月5日号)、市ホームページ、指定管理者ホームページ、遠州鉄道 (電車・バス) 電光掲示板、本庁舎本館椅子広告、本庁舎モニター広告 (新規)
- 3 応募方法 持参または郵送
- 4 募集戸数 49戸 (うち、単身入居可 32戸)
- 5 応募者数 58人
- 6 募集結果 下表及びP2～3を参照
- 7 抽選会 令和3年8月19日 (木)
- 8 入居説明会 令和3年9月27日 (月)・28日 (火)
- 9 入居日 令和3年10月1日 (金)

※応募がなかった住戸は常時募集又は次期定期募集にて募集

年代	20歳代	30歳代	40歳代	50歳代	60歳代	70歳代	80歳以上
人数	4人	5人	6人	8人	16人	16人	3人
男女別	男性	女性	単身・同居		単身	同居	
人数	21人	37人	人数		23人	35人	
世帯人数	1人	2人	3人	4人	5人	6人以上	
人数	23人	28人	6人	1人	0人	0人	

① 定期募集倍率

単位：戸、世帯、倍

項目 区名	令和3年度										令和2年度									
	第2回					第1回					第4回					第3回				
	募集戸数	応募総数	応募倍率	仮当選者数	入居決定率	募集戸数	応募総数	応募倍率	仮当選者数	入居決定率	募集戸数	応募総数	応募倍率	仮当選者数	入居決定率	募集戸数	応募総数	応募倍率	仮当選者数	入居決定率
中区	15	27	1.80	10	0.37	14	18	1.29	7	0.39	13	19	1.46	10	0.53	14	25	1.79	10	0.40
東区	7	8	1.14	5	0.63	9	14	1.56	6	0.43	5	4	0.80	2	0.50	5	3	0.60	2	0.67
西区	7	12	1.71	5	0.42	4	2	0.50	1	0.50	5	6	1.20	2	0.33	9	11	1.22	6	0.55
南区	5	4	0.80	3	0.75	8	7	0.88	5	0.71	8	7	0.88	4	0.57	9	5	0.56	5	1.00
北区	4	4	1.00	3	0.75	5	3	0.60	1	0.33	5	7	1.40	4	0.57	6	13	2.17	5	0.38
浜北区	6	3	0.50	3	1.00	6	13	2.17	4	0.31	5	14	2.80	4	0.29	6	6	1.00	4	0.67
天竜区	5	0	0.00	0	0.00	6	1	0.17	1	1.00	1	0	0.00	0	0.00	4	1	0.25	0	0.00
合計	49	58	1.18	29	0.50	52	58	1.12	25	0.43	42	57	1.36	26	0.46	53	64	1.21	32	0.50

② 定期募集状況 (単身・外国人・母子) ※重複有

単位：世帯、%

項目 区名	単身														外国人				母子			
	応募数							仮当選数							応募数	応募率	仮当選数	仮当選率 (全体比)	応募数	応募率	仮当選数	仮当選率 (全体比)
	高齢	障害	若年	生保	その他	計	応募率 (全体比)	高齢	障害	若年	生保	その他	計	仮当選率 (全体比)								
中区	12	0	0	1	0	13	48.2	2					2	20.0	4	14.8	3	30.0	9	33.3	5	50.0
東区	2	0	2	0	0	4	50.0	1		1			2	40.0	1	12.5	1	20.0	2	25.0	1	20.0
西区	2	0	0	0	0	2	16.7	2					2	40.0	2	16.7	1	20.0	7	58.3	3	60.0
南区	1	0	0	0	0	1	25.0	1					1	33.3	0	0.0	0	0.0	1	25.0	1	33.3
北区	2	0	0	0	0	2	50.0	2					2	66.7	0	0.0	0	0.0	1	25.0	1	33.3
浜北区	1	0	0	0	0	1	33.3	1					1	33.3	0	0.0	0	0.0	0	0.0	0	0.0
天竜区	0	0	0	0	0	0	0.0						0	0.0	0	0.0	0	0.0	0	0.0	0	0.0
合計	20	0	2	1	0	23	39.7	9	0	1	0	0	10	34.5	7	12.1	5	17.2	20	34.5	11	37.9

③ 定期募集状況 (特定目的別)

単位：戸、世帯

項目 区名	特定公共賃貸		福祉施策		改良		高齢者等世帯向け		老人ペア		20歳以上単身		心身障害者		シルバー		定住促進		子育て世帯向け	
	募集戸数	応募数	募集戸数	応募数	募集戸数	応募数	募集戸数	応募数	募集戸数	応募数	募集戸数	応募数	募集戸数	応募数	募集戸数	応募数	募集戸数	応募数	募集戸数	応募数
中区					2	3	3	5												
東区							1	1			3	2								
西区							2	1												
南区			1	0			1	1						1	2					
北区																				
浜北区																				
天竜区											3	0								
合計	0	0	1	0	2	3	7	8	0	0	6	2	0	0	1	2	0	0	0	0

区	管理区分	募集団地名	タイプ	建設年度	構造	単身入居	管理戸数(戸)	空家戸数(戸)	8/1入居率(%)	募集戸数		応募数		抽選玉数	申込倍率	応募世帯分類 ※下線は2倍確率を含む合計数						備考												
										うち、母子父子優先枠	通常確率	2倍確率	日本人世帯			外国人世帯			応募世帯合計	日本人世帯			外国人世帯			仮当選世帯合計								
										(戸)	(戸)	(戸)	(戸)	(戸)	抽選玉数/募集戸数	一般	単身	母(父)子	一般	単身	母(父)子	合計	一般	単身	母(父)子	一般	単身	母(父)子	合計					
中区	一般	和合 C1 団地		S48	RC5階建	可	50	5	90.0		1		0	0	0.00								0								0			
		高丘 団地		S50	RC5階建	可	100	9	91.0		1		2	2	2.00					1				1								1		
		葵西四丁目 団地		S50	RC5階建	可	48	1	97.9		1		0	0	0.00									0									0	
		葵西二丁目 団地		S52	RC5階建		47	2	95.7		1		0	0	0.00									0									0	
		東伊場 団地		H4	RC4階建		32	2	93.8		1		0	0	0.00									0									0	
		住吉二丁目 団地	A	H5	RC4階建		48	7	85.4		2		2	2	1.00						2				2								2	
		萩丘 団地	A	S58	RC3.4階建		128	25	80.5		1		0	0	0.00										0								0	
			B	S59	RC3.4階建					1	1	1	1	1.00								1					1							
			萩丘(丘) 団地		H17	RC4階建	可					1		14	2	16	16.00		12	2					14		1						1	
	高齢者	法枝 団地		H2	RC3階建		18	2	88.9		1		3	3	3.00		2			1				3		1						1		
		住吉二丁目 団地	B	H5	RC4階建		12	3	75.0		2		2	2	1.00				2					2		2						2		
改良住宅	富吉 団地		S52.S55	RC3階建	可	113	15	86.7		2		3	1	4	2.00	2	1	1					4	1	1						2			
中区 計						6	596	71	88.1	15	1	27	3	30	2.00	4	13	7	2	0	2	28	1	2	4	2	0	1	10					
東区	一般	笠井新田 団地		H18	RC3階建		36	3	91.7		2		1	1	0.50	1							1	1							1			
		鷺の宮 団地	A	S60	RC3階建	可	560	197	64.8		1		4	4	4.00	1	2	1					4		1						1			
	若年単身	鷺の宮 団地	B	S62~H1	RC3.4階建	可							3		2	2	0.67		1			1			2		1			1			2	
	高齢者	有玉台 団地		H13	RC4階建		22	2	90.9		1		1	1	1.00				1				1		1						1			
	東区 計						4	618	202	67.3	7	0	8	0	8	1.14	2	3	2	0	1	0	8	1	2	1	0	1	0	5				
西区	一般	佐鳴湖西 団地	A	H10	RC5階建		66	9	86.4		2		7	1	8	4.00	3		3			2	8		1					1		2		
		第2浜表 団地		S55	RC5階建	可	108	49	54.6		1		1	1	1.00		1							1		1						1		
		田端 団地		S56	RC4階建	可	88	14	84.1		1		3	3	3.00	1	1	1						3		1						1		
		山崎 団地		S53	RC3階建	可	30	10	66.7		1	1	0	0	0.00										0								0	
	高齢者	西山 団地		H6	RC4階建		10	2	80.0		1		1	1	1.00				1					1		1						1		
		佐鳴湖西 団地	B	H8	RC3階建		8	1	87.5		1		0	0	0.00									0								0		
西区 計						3	310	85	72.6	7	1	12	1	13	1.86	4	2	5	0	0	2	13	0	2	2	0	0	1	5					
南区	一般	飯田 団地		S63	RC4階建	可	32	4	87.5		1		1	1	1.00				1				1		1						1			
		遠州浜 団地(建替)	A	H6	RC3階建	可	620	252	59.4		1		0	0	0.00									0								0		
	高齢者	遠州浜 団地(建替)	B	H6	RC3階建	可							1		1	1	1.00	1							1	1							1	
	シルバー	遠州浜 団地(建替)	C	H9	RC4階建	可							1		2	2	2.00	1	1							2		1						1
	福祉施策	遠州浜 団地(建替)	D	H7	RC4階建	可				1		0	0	0.00										0								0		
南区 計						5	652	256	60.7	5	0	4	0	4	0.80	2	1	1	0	0	0	4	1	1	1	0	0	0	3					

区	管理区分	募集団地名	タイプ	建設年度	構造	単身入居	管理戸数(戸)	空家戸数(戸)	8/1入居率(%)	募集戸数			抽選玉数	申込倍率	応募世帯分類 ※下線は2倍確率を含む合計数						仮当選世帯分類						備考		
										うち、母子父子優先枠	通常確率	2倍確率			日本人世帯			外国人世帯			応募世帯合計	日本人世帯			外国人世帯			仮当選世帯合計	
															一般	単身	母(父)子	一般	単身	母(父)子		一般	単身	母(父)子	一般	単身			母(父)子
北区	一般	豊岡団地	S51・S53	RC5階建	可	140	45	67.9	2	3	3	1.50	1	2				3		2					2				
		大苗代団地	H23	RC2階建	可	56	1	98.2	1	1	1	1.00			1			1		1					1				
		坂田団地	H5	RC4階建	可	24	7	70.8	1	0	0	0.00						0							0				
	北区計						3	220	53	75.9	4	0	4	0	4	0	0	4	0	2	1	0	0	0	3				
浜北区	一般	高畑団地	S53	RC3階建	可	36	2	94.4	1	1	1	1.00	1					1	1						1				
		下小林団地	S62	RC4階建	可	120	4	96.7	1	1	1	1.00	1					1	1						1				
		法師軒団地	A	H3	RC4階建	可	80	19	76.3	1	1	1	1.00		1				1		1					1			
			B	H2	RC4階建	可				1	0	0	0.00					0									0		
	宮口団地	H7	RC4階建	可	52	19	19.0	2	0	0	0.00							0							0				
浜北区計						6	288	44	84.7	6	0	3	0	3	0	0	0	3	2	1	0	0	0	0	3				
天竜区	一般	天神団地	A	S61	RC2階建	可	76	26	65.8	1	0	0	0.00					0							0				
			B	S60	RC2階建	可				1	0	0	0.00								0						0		
	若年単身	田組西団地	S57	RC4階建	可	36	10	72.2	1	0	0	0.00						0							0				
			A	H1	RC4階建	可	195	76	100.0	1	0	0	0.00						0							0			
				B	H6	RC4階建				可	1	0	0	0.00							0						0		
天竜区計						5	307	112	63.5	5	0	0	0	0	0	0	0	0	0	0	0	0	0	0					
合計						32	2,991	823	72.5	49	2	58	4	62	1.27	15	22	16	2	1	4	60	5	10	9	2	1	2	29

【特定の目的により、申込資格の一部が緩和・制限されている住宅】

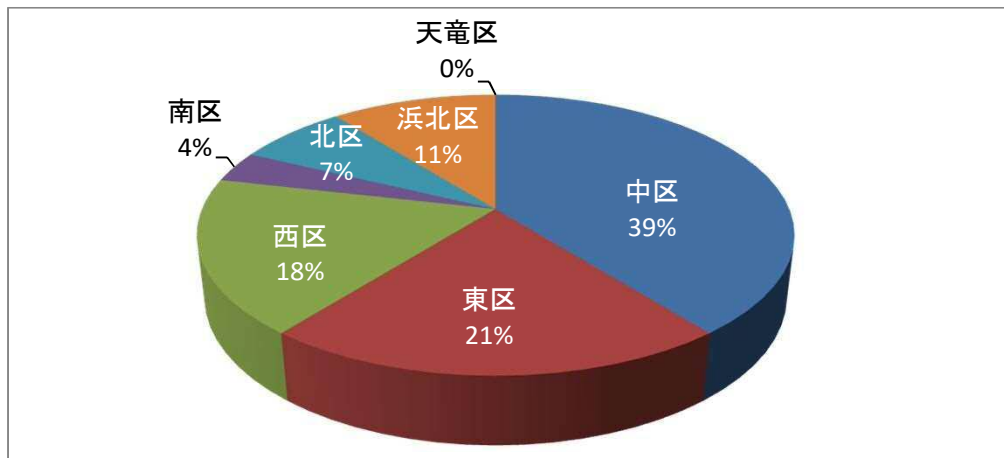
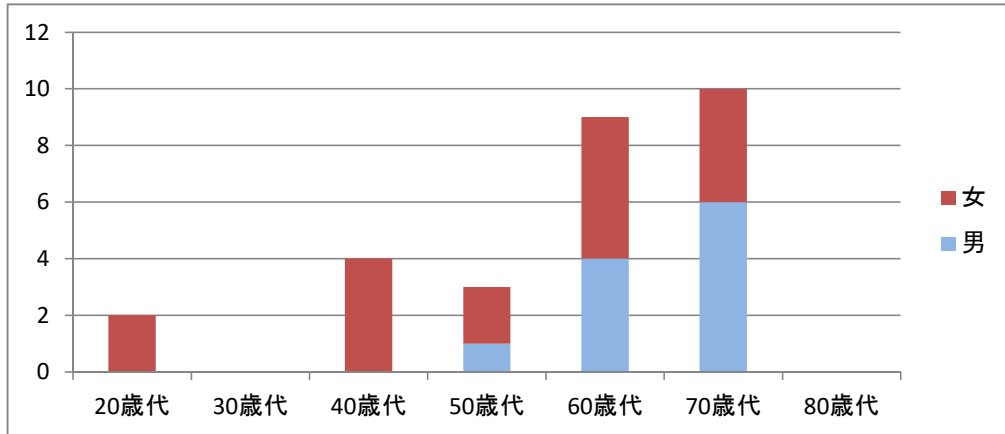
優先(特定目的)	老人ペア住宅	世帯員が5人以上かつ高齢者等を含む世帯を対象としている住宅。
	高齢者等世帯向け住宅	次のいずれかに該当する世帯を対象としている住宅。ア 60歳以上の方を含む世帯、イ 1級から4級までの身体障害者を含む世帯、ウ 1級または2級の精神障害者及び療育手帳A及びBの知的障害者を含む世帯
	高齢者車椅子対応	高齢者等世帯向け住宅の入居条件を満たし、かつ車椅子を必要とする方を含む世帯を対象としている住宅。
	シルバー住宅	60歳以上の単身者または夫婦のいずれか一方が60歳以上の世帯を対象としている住宅。
緩和	心身障害者住宅	常時、車椅子を必要とする方を含む世帯
	子育て世帯向け住宅	15歳以下の子供を2人以上扶養(同居)している世帯を対象としている住宅。
公営住宅以外	20歳以上単身可住宅	特に入居を促進する必要があるため、限定的に若年単身(20歳以上)での入居を認めている住宅。
	改良住宅	住宅地区改良法に基づき供給される住宅。
	福祉施策住宅	収入基準が0円であり、将来にわたって0円と見込まれる世帯を対象としている住宅。
	特定公共賃貸住宅	中堅所得者向けの住宅。収入基準が、158,001円以上487,000円以下の世帯を対象としている住宅。
	みなし特公賃	公営住宅を特定公共賃貸住宅とみなし、中堅所得者向け(収入基準が、158,001円以上487,000円以下)として提供する住宅。
定住促進住宅	定住化を促進し、地域の活性化を図ることを目的として賃貸する住宅。	

令和3年度 第2回市営住宅入居者定期募集 ＜アンケート結果＞

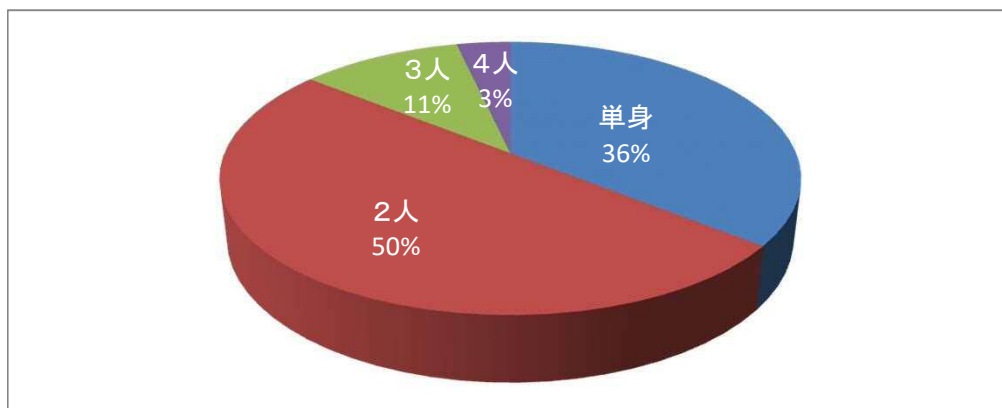
応募総数 58件 うち、アンケート回答 28件 回答率 48.28%

Q1：応募について

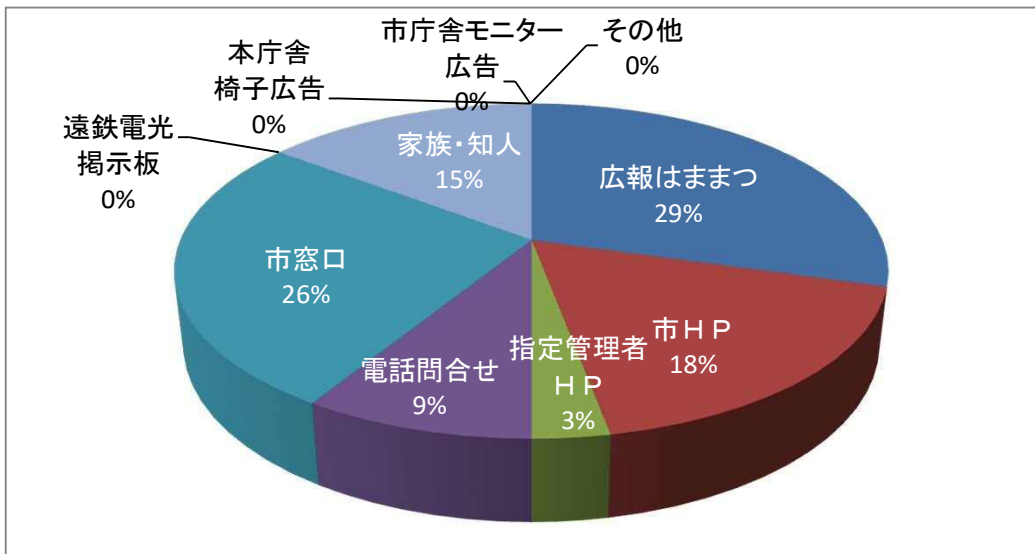
(1) 名義人について（年代、性別、居住地）



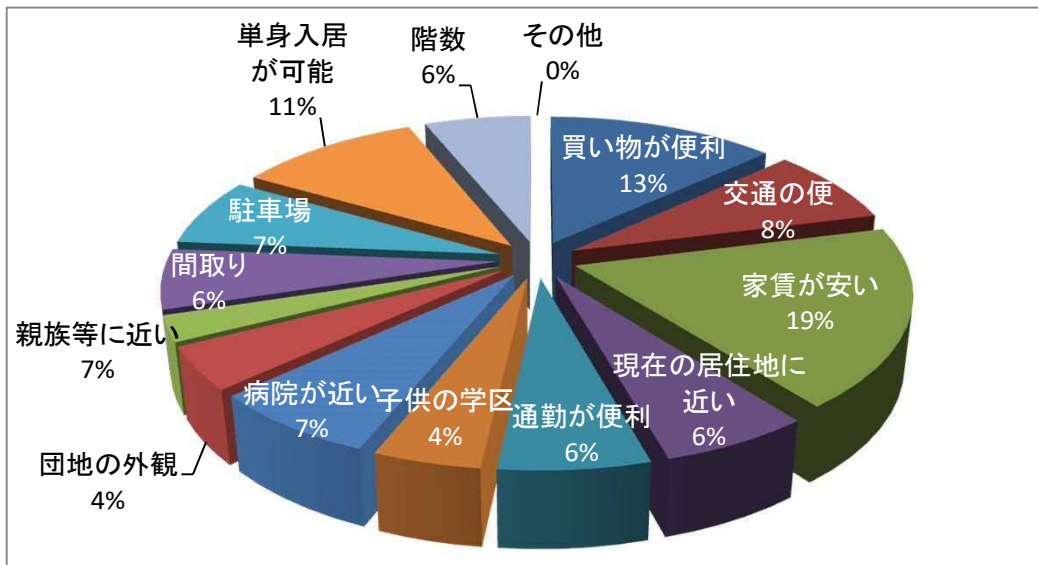
(2) 世帯構成について



Q 2 : 募集をどこで知りましたか？ (複数回答あり)



Q 3 : 応募した団地の選定理由は？ (複数回答あり)



Q 4 : ご意見等

- ・部屋の中が写真でもよいので見れると嬉しい。
- ・物件の地図など載せてくれると外観など見に行きやすい。
- ・娘が住んでいるため安心。エレベーターがあるのでよい。
- ・通院中の病院が近い。
- ・単身入居可能な住宅が多く欲しい。
- ・特にありません。今まで通りでよいと思います。
- ・2、3回応募した人には案内を連絡してくれるとありがたい。 など

令和3年8月20日現在

2021年9月30日

令和3年度 市営住宅常時募集

黄色セル: 受付済

※青太字: 第2回定期残り、黒字: 第1回定期残り、赤字: 昨年度からの残り

区	募 集 団 地 名	タイプ	募集戸数	階 数 ・ 部 屋	公募時期	入居者決定日	残戸数
		計	45				33

<一般住宅>

中区	和 合 C 1		1	4階(409)	R3第2回定期	9月29日	0
	葵 西 四 丁 目		1	4階(C1-405)	R3第2回定期	9月6日	0
	葵 西 二 丁 目		1	5階(C3-502)	R3第2回定期		1
	法 枝		1	3F(船-304)	R3第1回定期	9月16日	0
	東 伊 場		1	4階(406)	R3第2回定期		1
	萩 丘		1	3階(萩-301)	R3第2回定期	8月26日	0
東区	鷺 の 宮	A	1	2階(栄2-208)	R3第1回定期		1
西区	西 山		1	4階(1-403)	R2年度当初		1
	瞳 ケ 丘		1	3階(C3-305)	R3第1回定期		1
	領 家		1	4階(405)	R2第4回定期		1
	山 崎		1	3階(B-301)	R3第2回定期		1
南区	遠 州 浜 (建 替)	A	1	2階(光1-204)	R3第2回定期	8月26日	0
	遠 州 浜 (建 替)	A	1	2階(光5-205)	R3第1回定期		1
北区	坂 田		1	1階(101)	R3第1回定期	9月15日	0
	坂 田		1	3階(305)	R2第1回定期		1
	坂 田		1	4階(401)	R2第3回定期		1
浜北区	法 師 軒	A	1	4階(C-402)	R3第1回定期		1
	法 師 軒	B	1	3階(A-302)	R3第2回定期	8月20日	0
	宮 口		1	2階(A-203)	R3第2回定期	9月30日	0
	宮 口		1	3階(A-304)	R3第1回定期		1
	宮 口		1	4階(A-403)	R3第2回定期	8月27日	0
天竜区	天 神	A	1	3階(D-301)	R2第4回定期		1
	天 神	A	1	3階(D-304)	R2第3回定期		1
	天 神	B	1	1階(C-101)	R3第2回定期		1
	天 神	C	1	2階(A-206)内階段	R3第2回定期		1

<若年単身者入居可能住宅>

東区	鷺 の 宮	B	1	3階(白鷺2-308)	R3第2回定期	8月23日	0
天竜区	大 谷	A	1	3階(桧-308)	R3第2回定期		1
	大 谷	B	1	3階(松-306)	R3第2回定期		1
	田 組 西		1	2階(A-206)	R3第2回定期		1
	田 組 西		1	3階(A-301)	R2第2回定期		1
	山 香		1	A-1	R2第2回定期		1
	水 窪		1	2階(201)	R3第1回定期		1
	水 窪		1	2階(203)	R3第1回定期		1

<高齢者等世帯向け住宅>

西区	佐 鳴 湖 西		1	1階(佐鳴2-102)	R3第2回定期	8月30日	0
南区	遠 州 浜 (建 替)	B	1	3階(波8-308)	R2第3回定期	8月26日	0

<福祉施策住宅>

中区	花 川		1	3階(D2-303)	R3第1回定期		1
	花 川		1	4階(D2-406)	R2年度当初		1
南区	遠 州 浜 (建 替)	C	1	3階(波2-302)	R2年度当初		1
	遠 州 浜 (建 替)	D	1	1階(光8-104)	R3第1回定期		1
	遠 州 浜 (建 替)	D	1	3階(光8-305)	R3第2回定期		1

<特定公共賃貸住宅>

中区	イ ー ス テ ー ジ	A	1	4階(408)	R2第3回定期		1
東区	有 玉 台	B	1	4階(3-402)	R2第3回定期		1

<特定公共賃貸住宅(若年単身者入居可能)>

中区	イ ー ス テ ー ジ	B	1	3階(306)	R2年度当初		1
	イ ー ス テ ー ジ	C	1	2階(205)	R2年度当初		1
天竜区	平 木		1	2階(205)	R2第1回定期		1