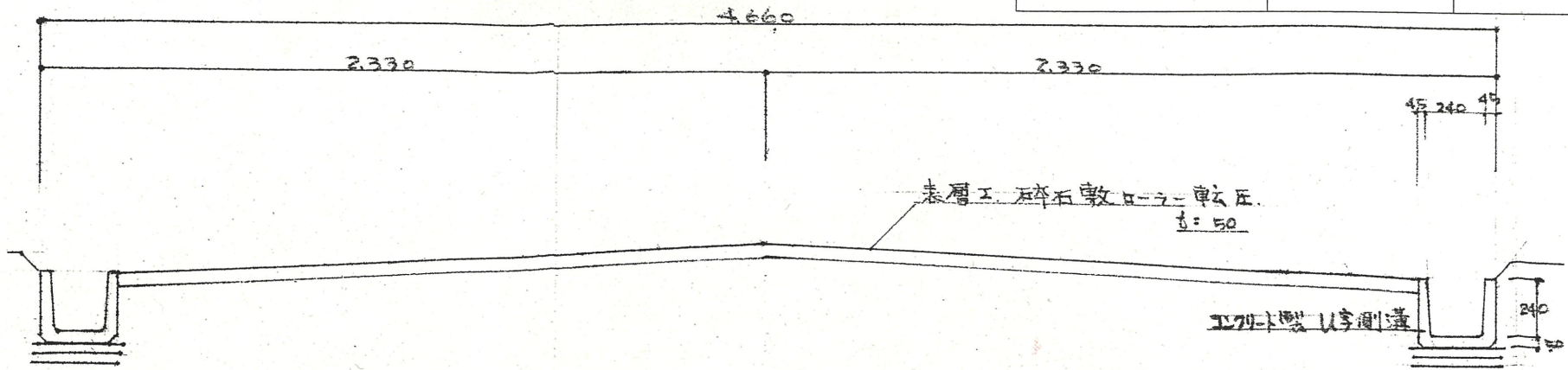
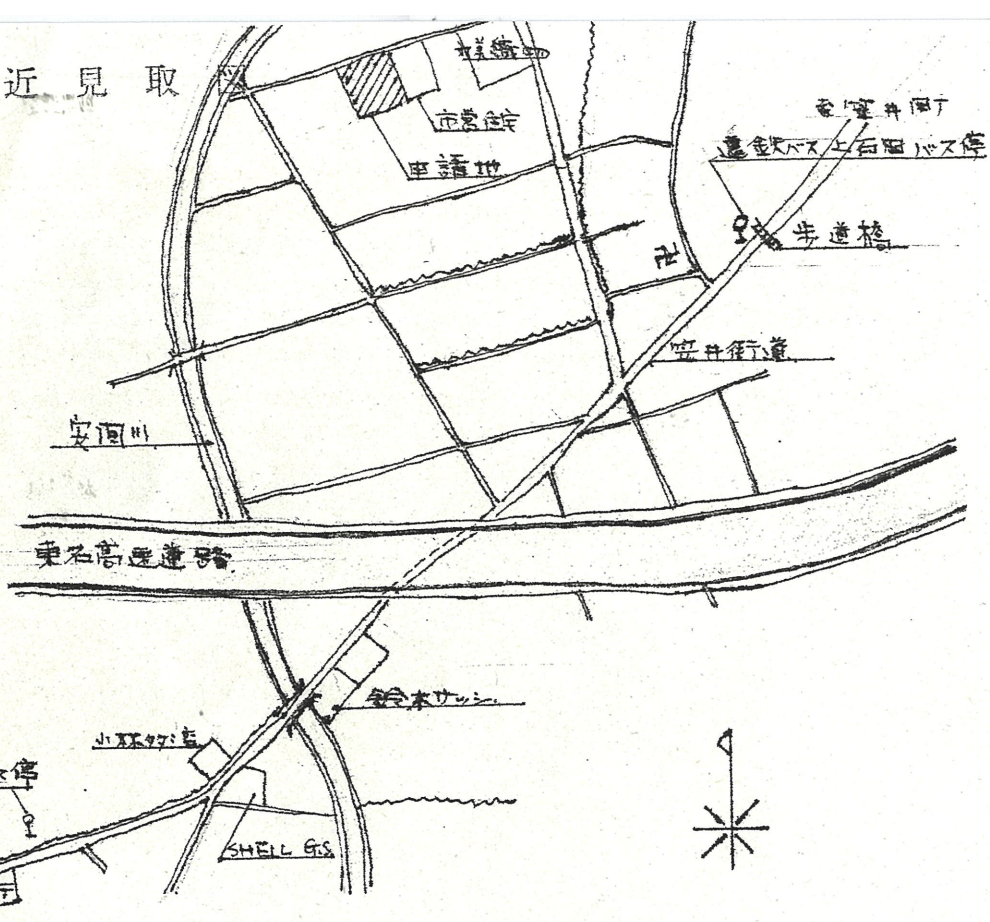


附近見取

断面図

道路位置指定図	指定番号	46-121
上石田町 地内	指定年月日	S46.10.5

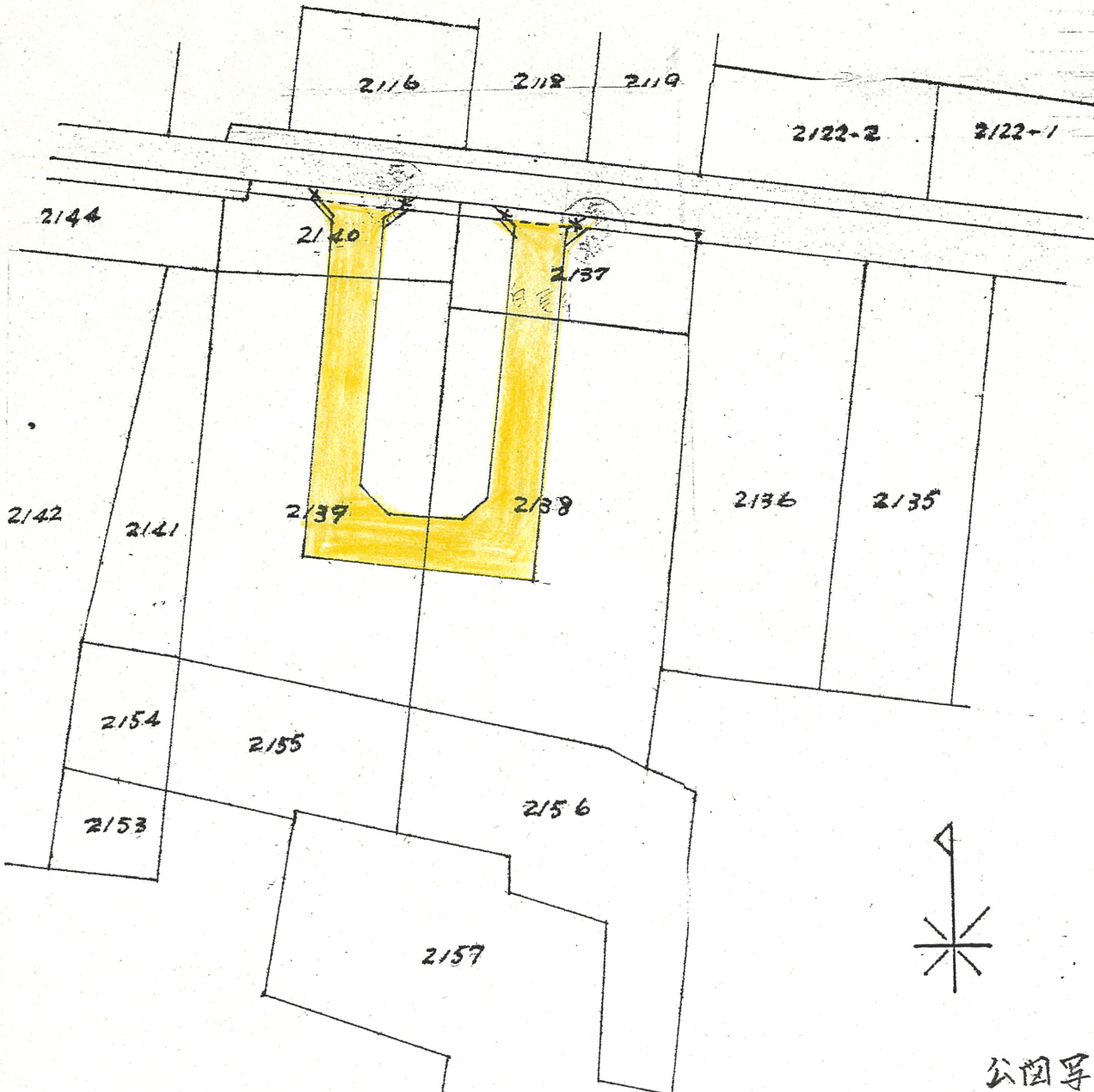
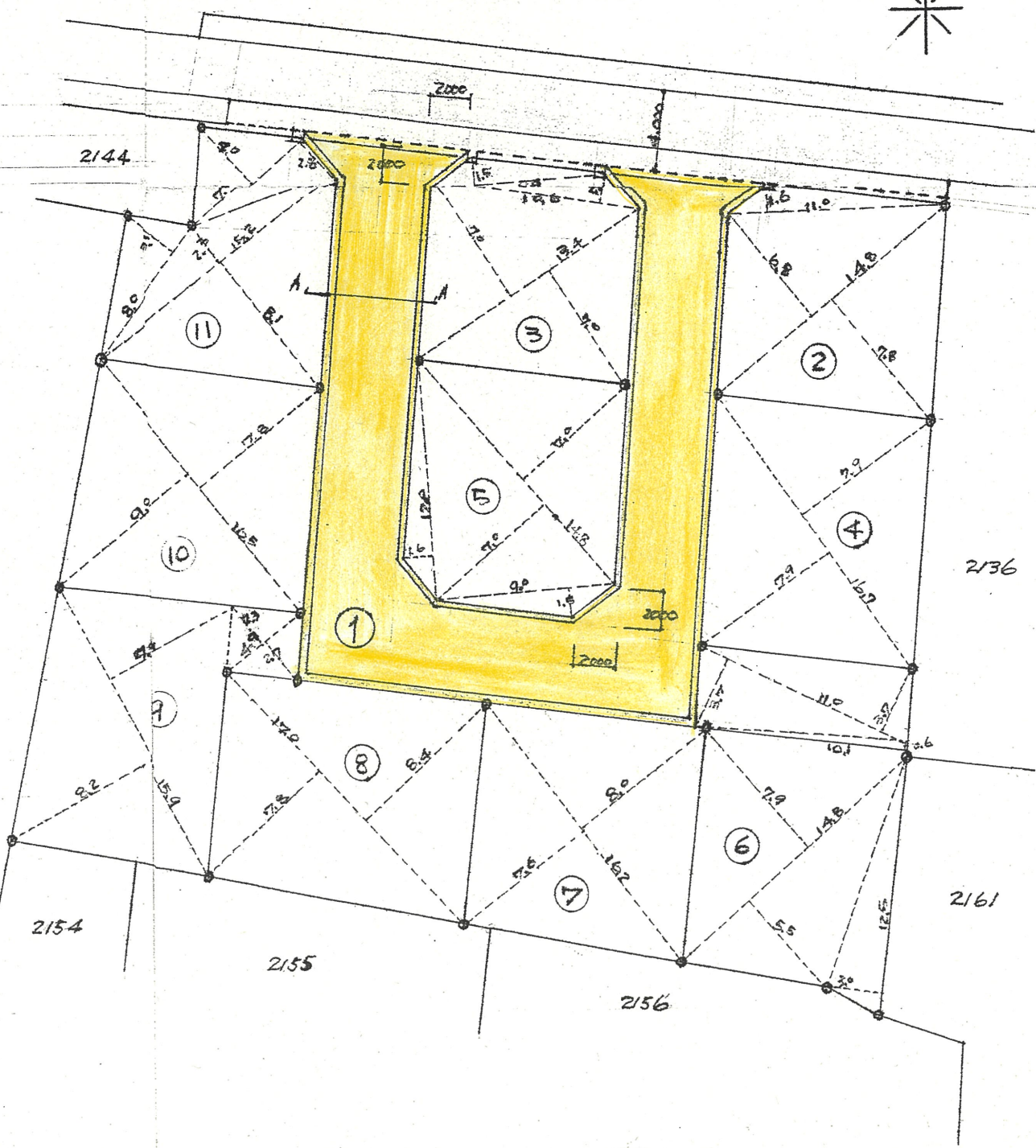
A-A 断面図 1/20



求積表

②	11.0 x 1.6	17.60 ^{m²}
	14.8 x (6.8 + 7.8)	216.08
	計	233.68
	地積 1/2	116.84
③	13.4 x (7.0 + 7.0)	187.60
	10.6 x 2.1	22.26
	8.4 x 1.5	12.60
	計	222.46
	地積 1/2	111.23
④	16.7 x (17.9 + 17.9)	213.26
	地積 1/2	106.63
⑤	14.8 x (7.0 + 7.0)	207.20
	9.0 x 1.5	13.50
	12.0 x 1.6	19.20
	計	239.90
	地積 1/2	119.95
⑥	11.0 x (3.7 + 3.7)	81.40
	10.1 x 0.6	6.06
	12.5 x 3.0	37.50
	14.8 x (5.5 + 7.9)	198.32
	計	323.28
	地積 1/2	161.64
⑦	16.2 x (7.6 + 8.0)	252.72
	地積 1/2	126.36
⑧	17.0 x (8.4 + 7.8)	275.40
	地積 1/2	137.70
⑨	5.9 x (7.4 + 8.2)	248.04
	4.9 x (2.7 + 2.3)	24.50
	計	272.54
	地積 1/2	136.27
⑩	16.5 x (9.0 + 7.8)	277.20
	地積 1/2	138.60
⑪	15.2 x (8.1 + 2.3)	158.08
	8.0 x 3.1	24.80
	7.5 x (4.0 + 2.8)	51.00
	計	233.88
	地積 1/2	116.94
	②~⑪ 11合計	1292.46
①	1566.04 ± 1292.46	273.58

地積図 1/300



公図写 1/500