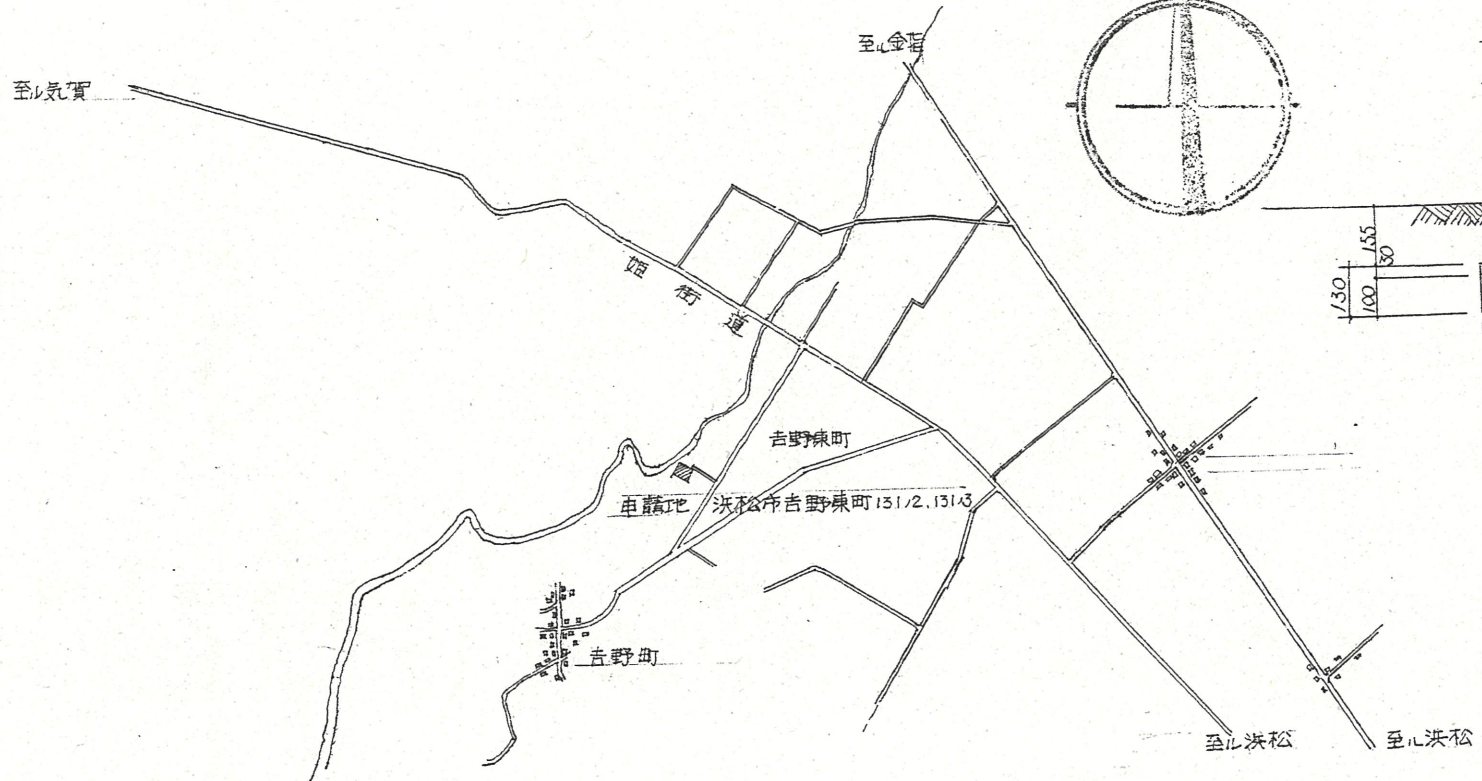
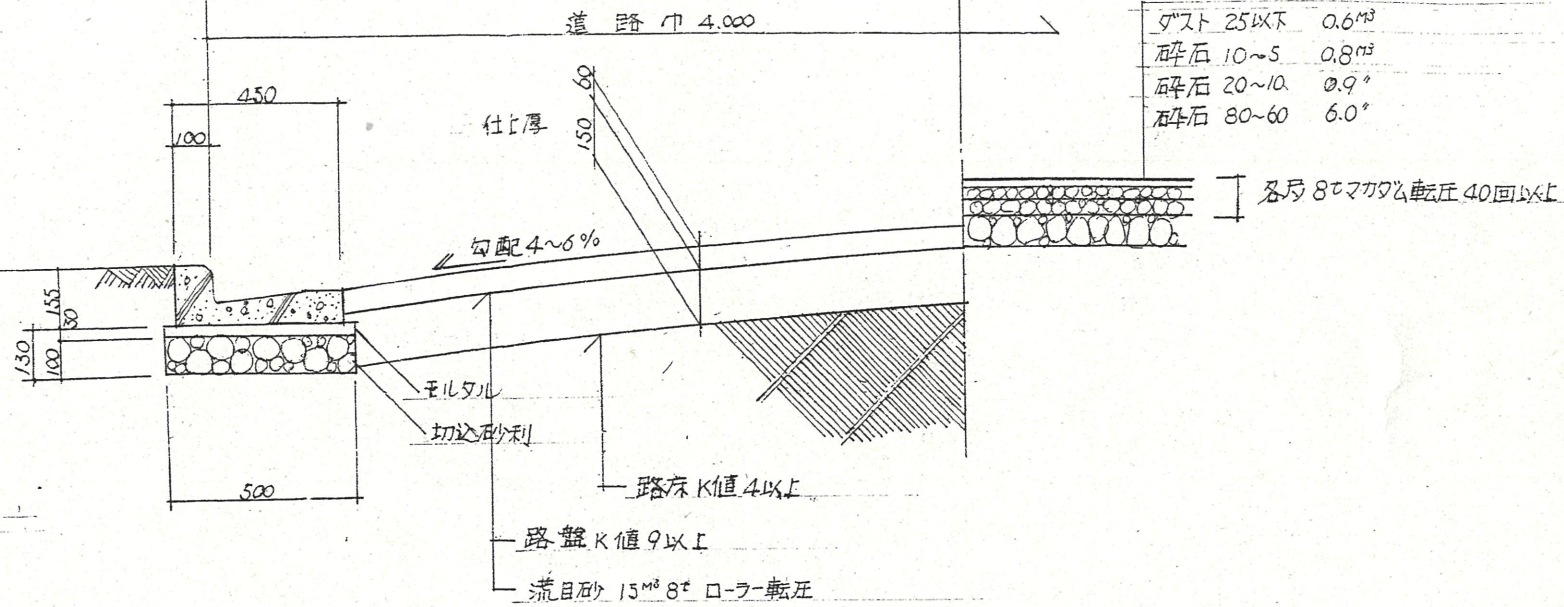


道路位置指定図	指定番号	46-110
吉野東町 地内	指定年月日	S46. 6.12

附近見取図



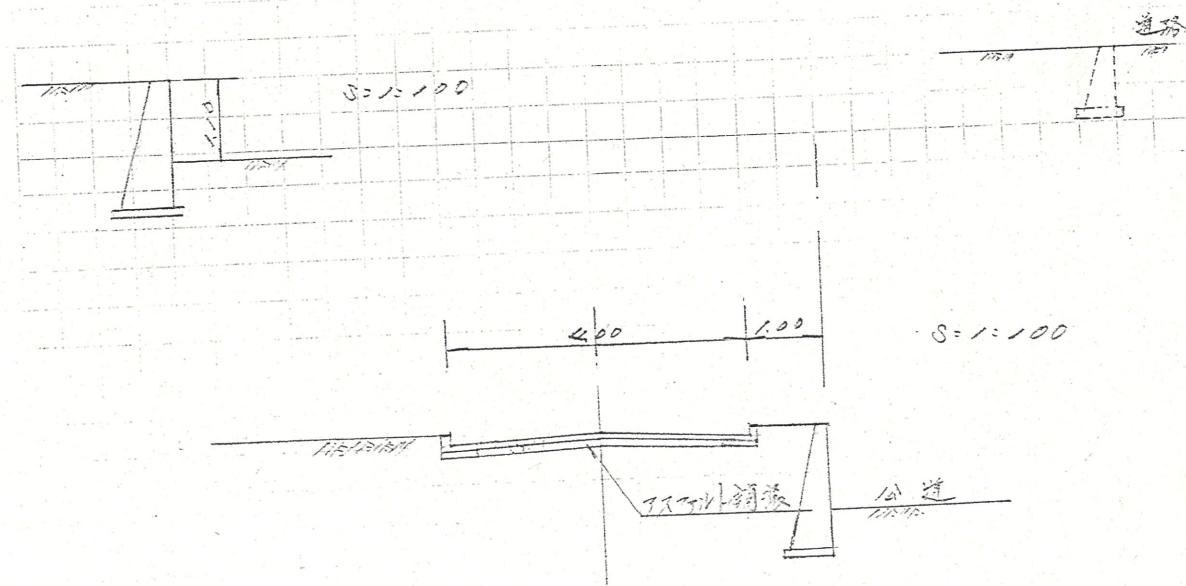
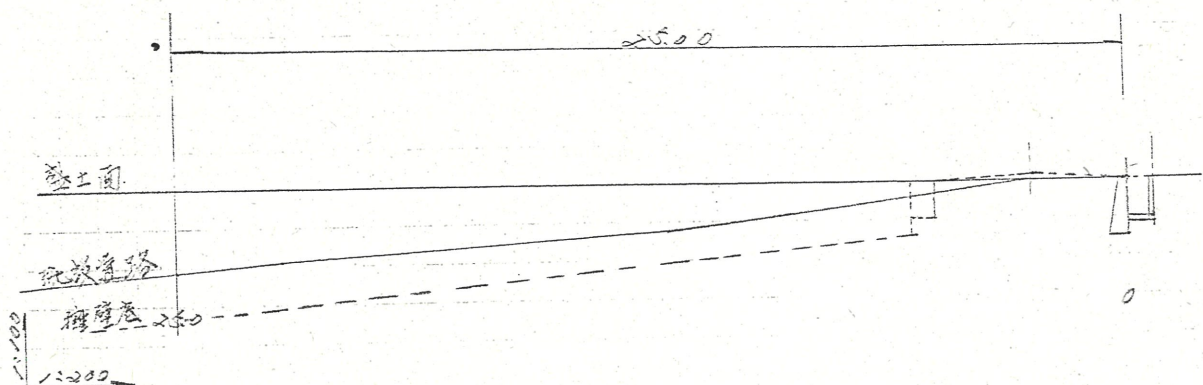
断面図

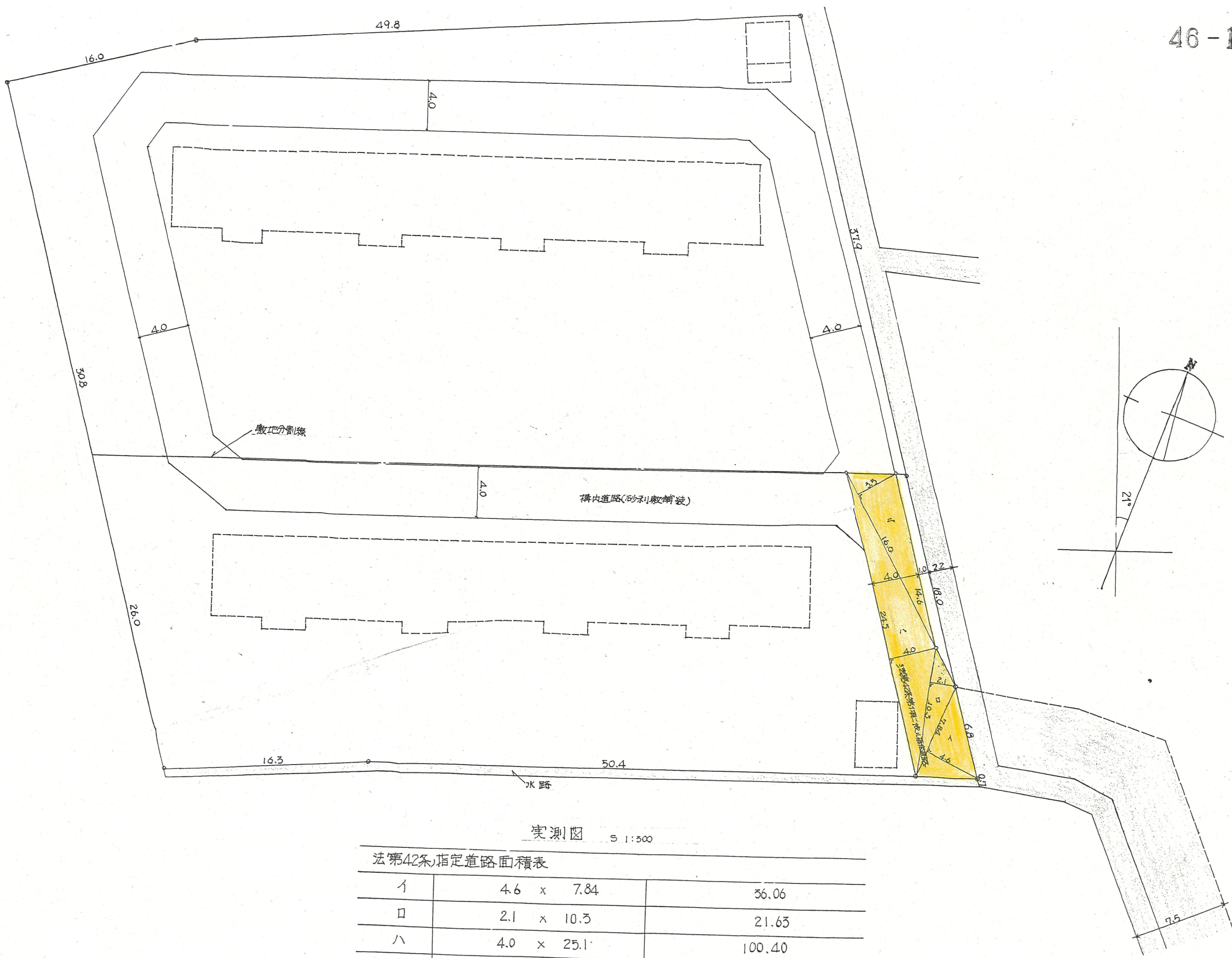


(注 使用材料は100m²単位)

砂利舗装道路断面詳細図 縮尺 1:20

(水掃カタム道路)





実測図 5:1:500

法第42条指定道路面積表		
イ	4.6 x 7.84	36.06
ロ	2.1 x 10.3	21.63
ハ	4.0 x 25.1	100.40
ニ	3.5 x 16.0	56.00
合計	$214.09 \times \frac{1}{2}$	$= 107.05 \text{ M}^2$

地籍図 (実測図及び公図写)

