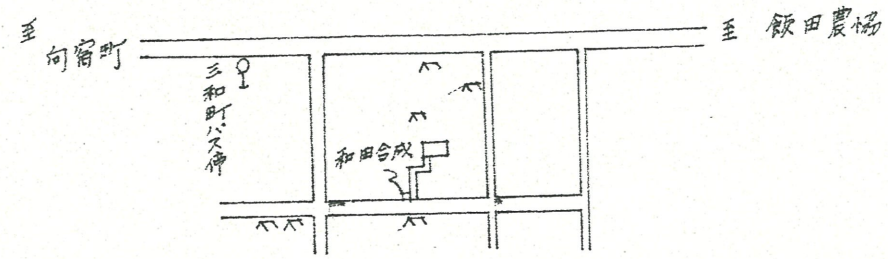
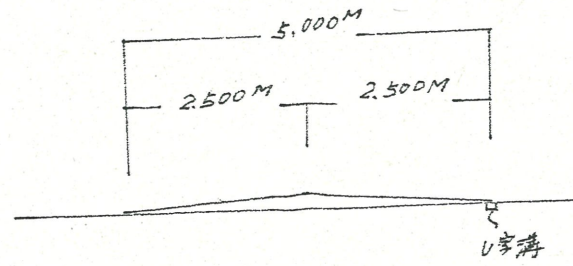


附近見取図

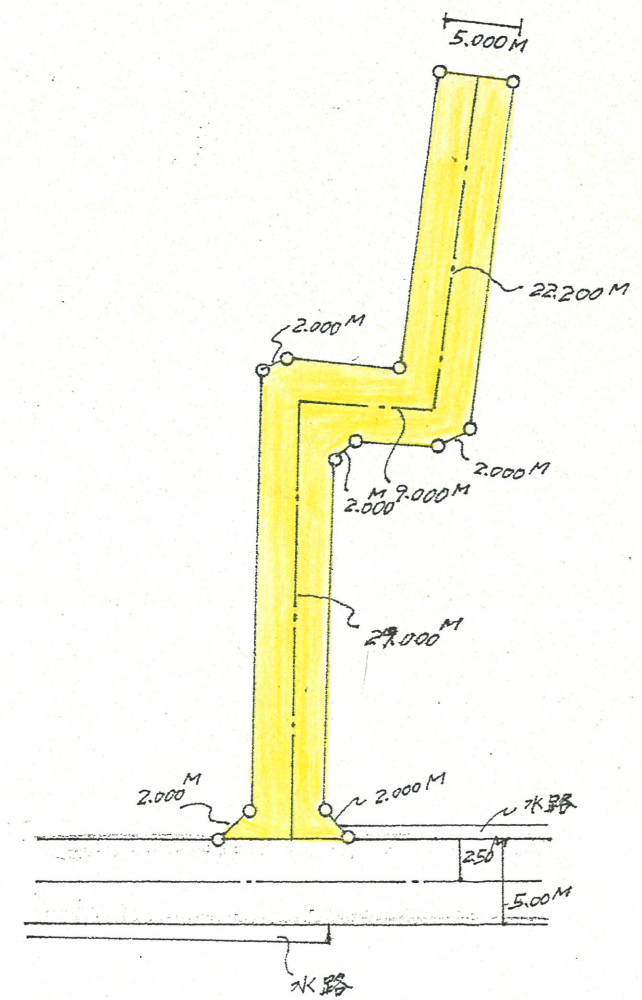
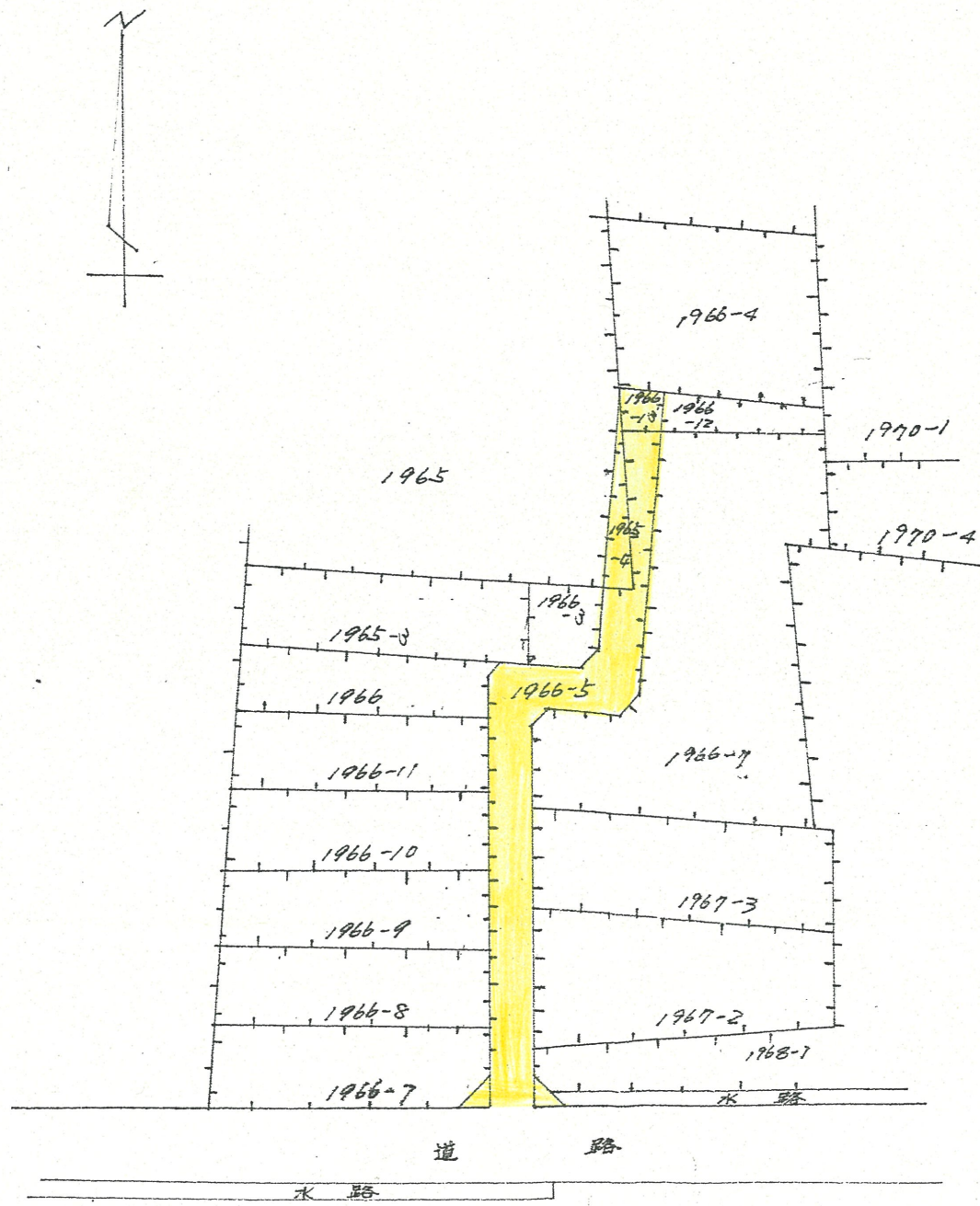


断面図

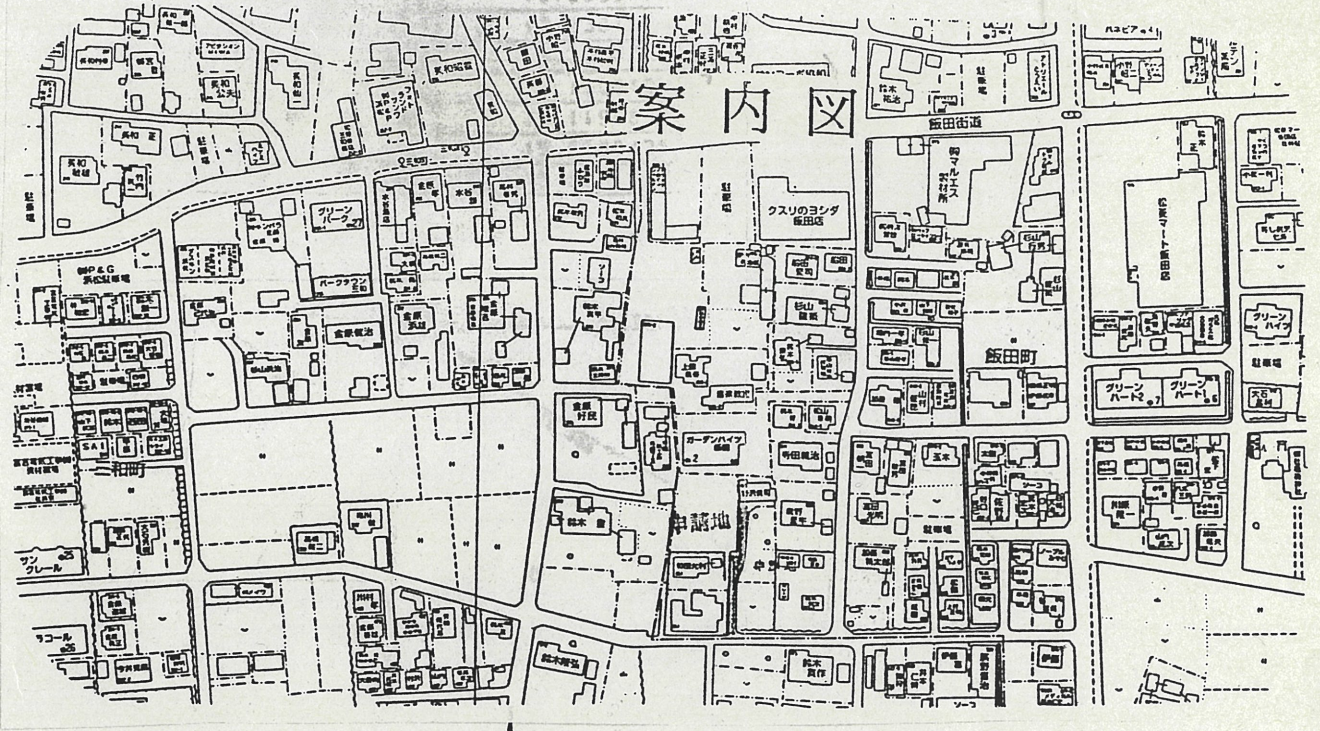


道路位置指定図	指定番号	42-97
飯田町 地内	指定年月日	S43. 1.20

地籍図 (実測図及び公図写)



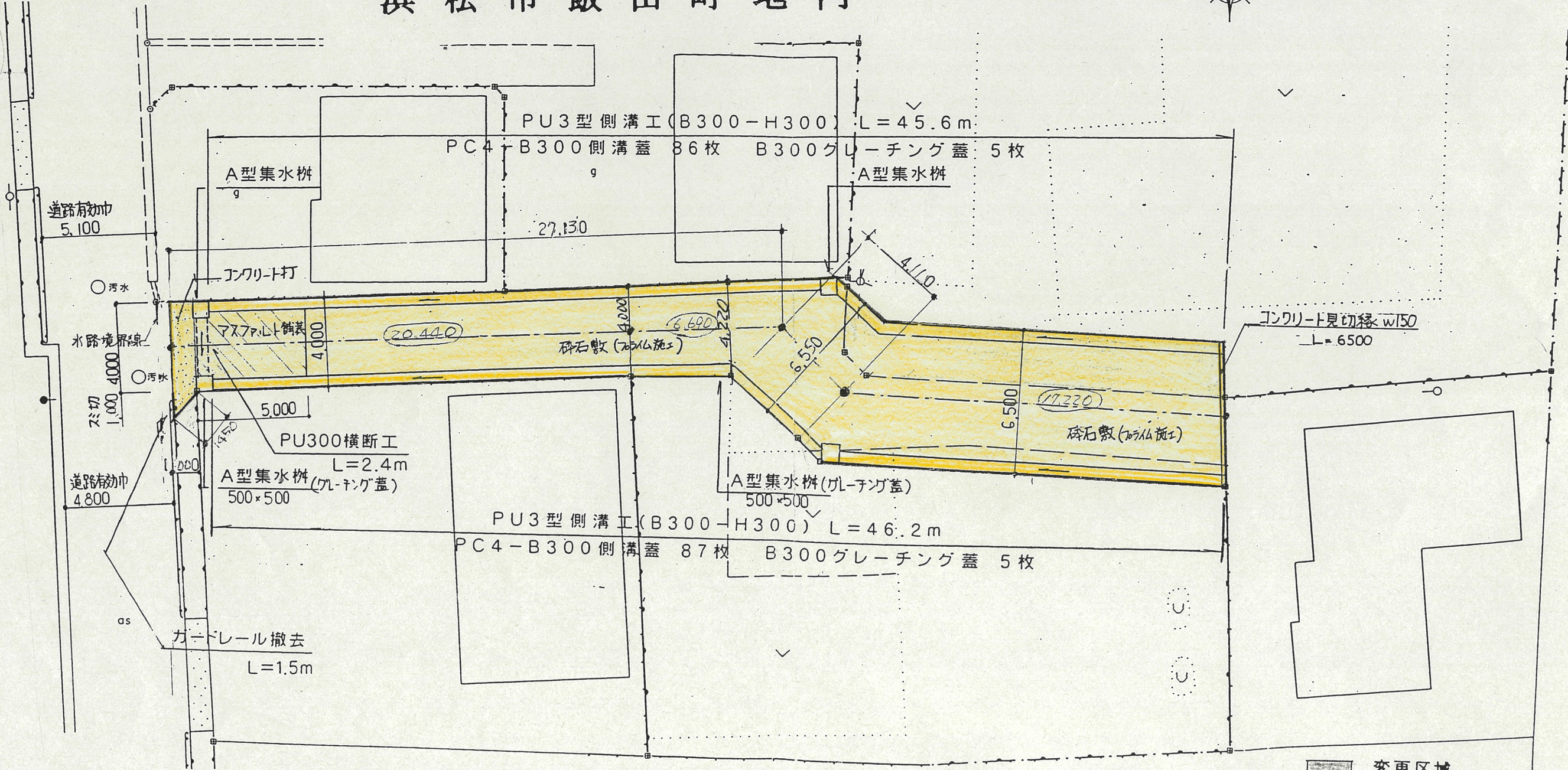
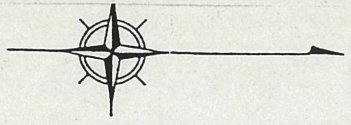
道路位置指定図	指定番号	11-11
飯田町地内	指定年月日	H11.11.26



地籍図 (実測図及び公図写し)

平面図 S=1:200

浜松市飯田町地内



延長 48.46 M
49.18 M

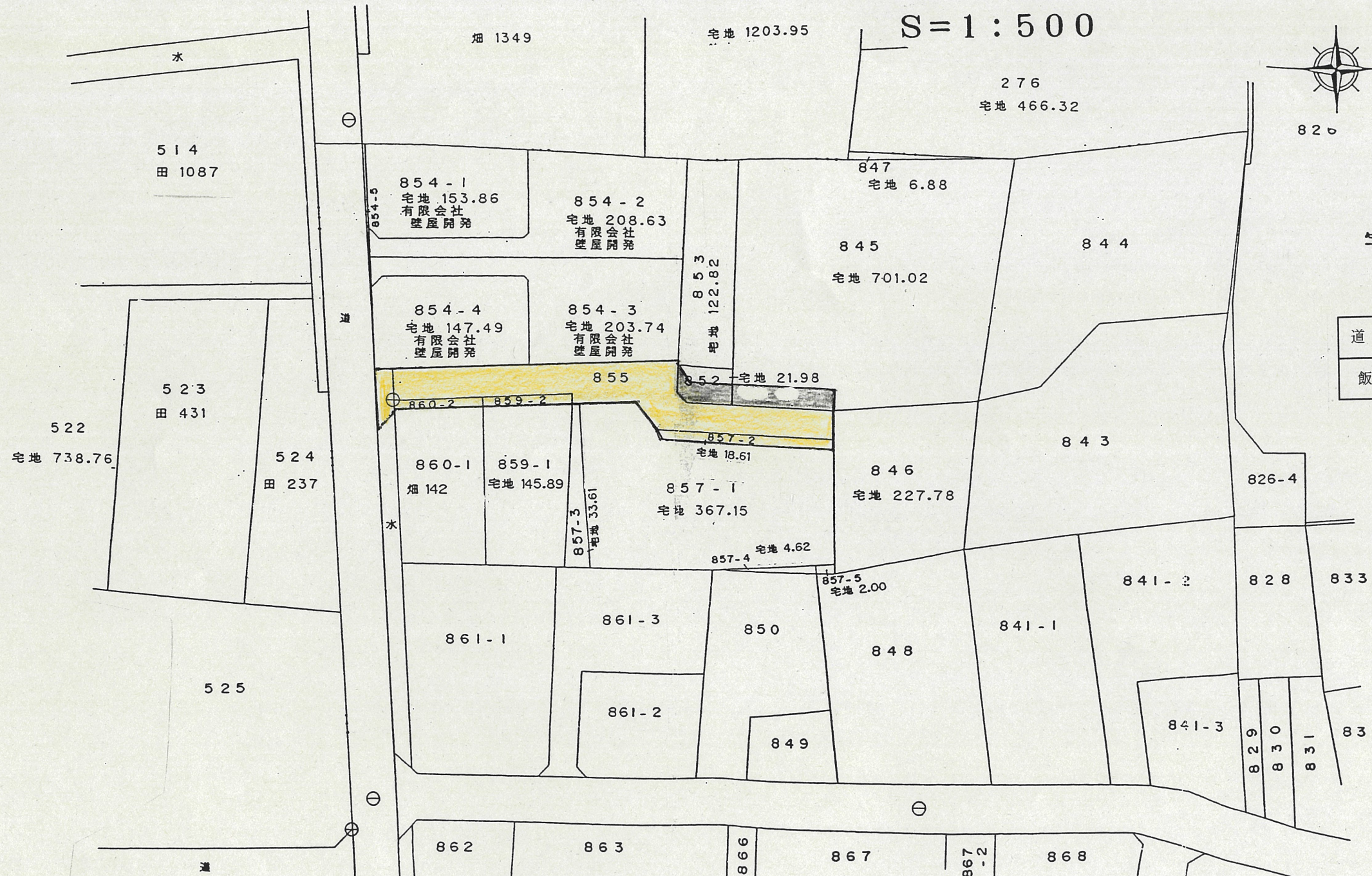
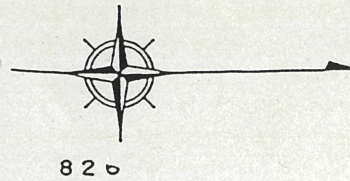
変更区域
既存区域

浜松市飯田町

S=1:500

三和町
字村前

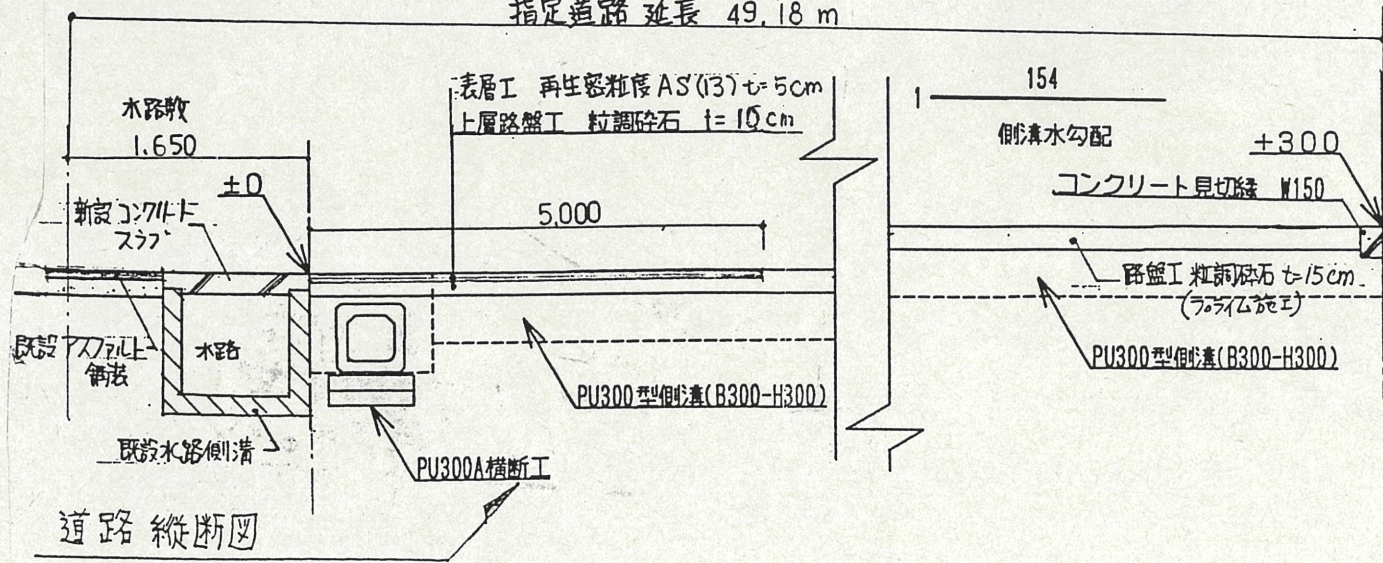
字駒塚



道路位置指定図	指定番号	11-11
飯田町地内	指定年月日	H11.11.26

道路断面図

指定道路延長 49.18 m



道路横断面図

