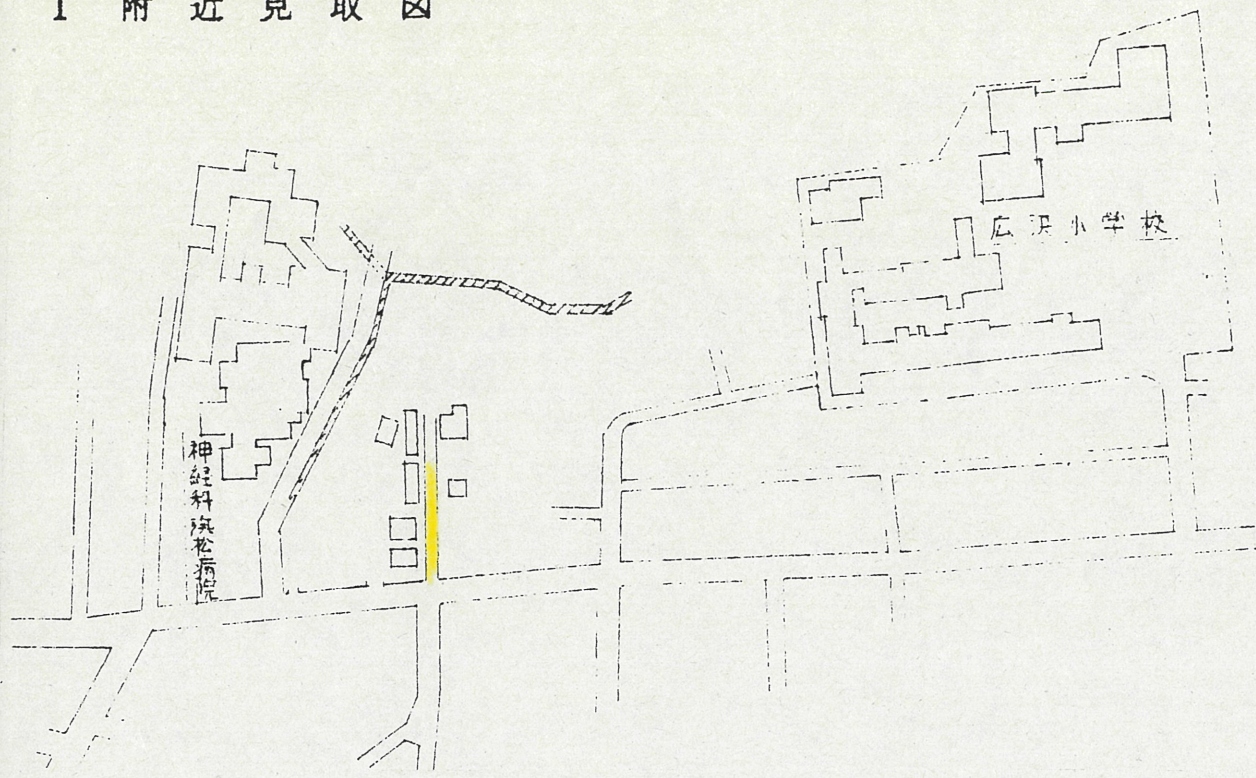


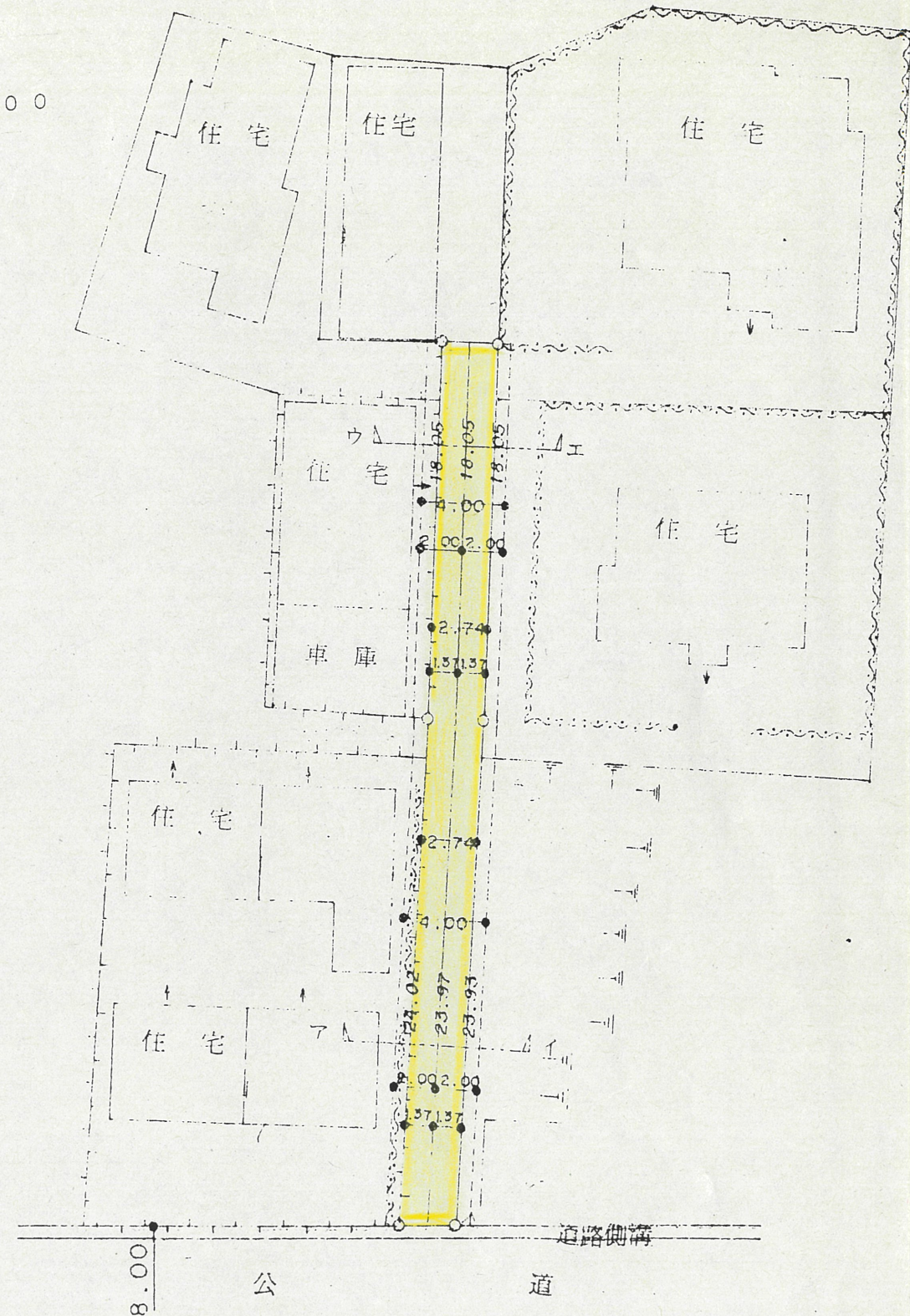
1 附近見取図



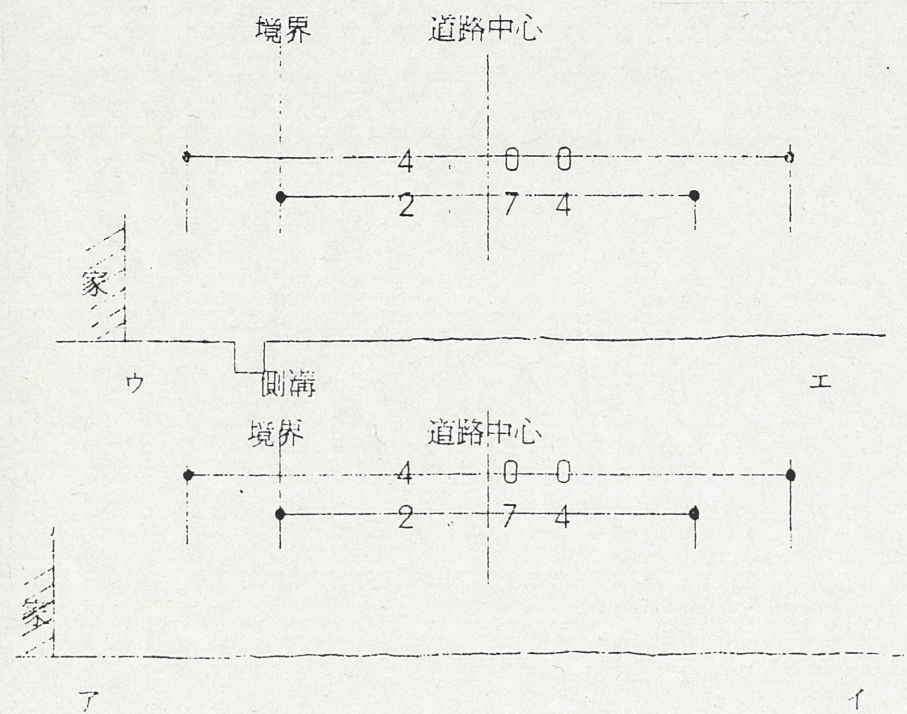
3 地籍

図 (実測図・公図写し) ※ 公図写しには、道路位置を破線で記入して下さい。

S = 1 / 300

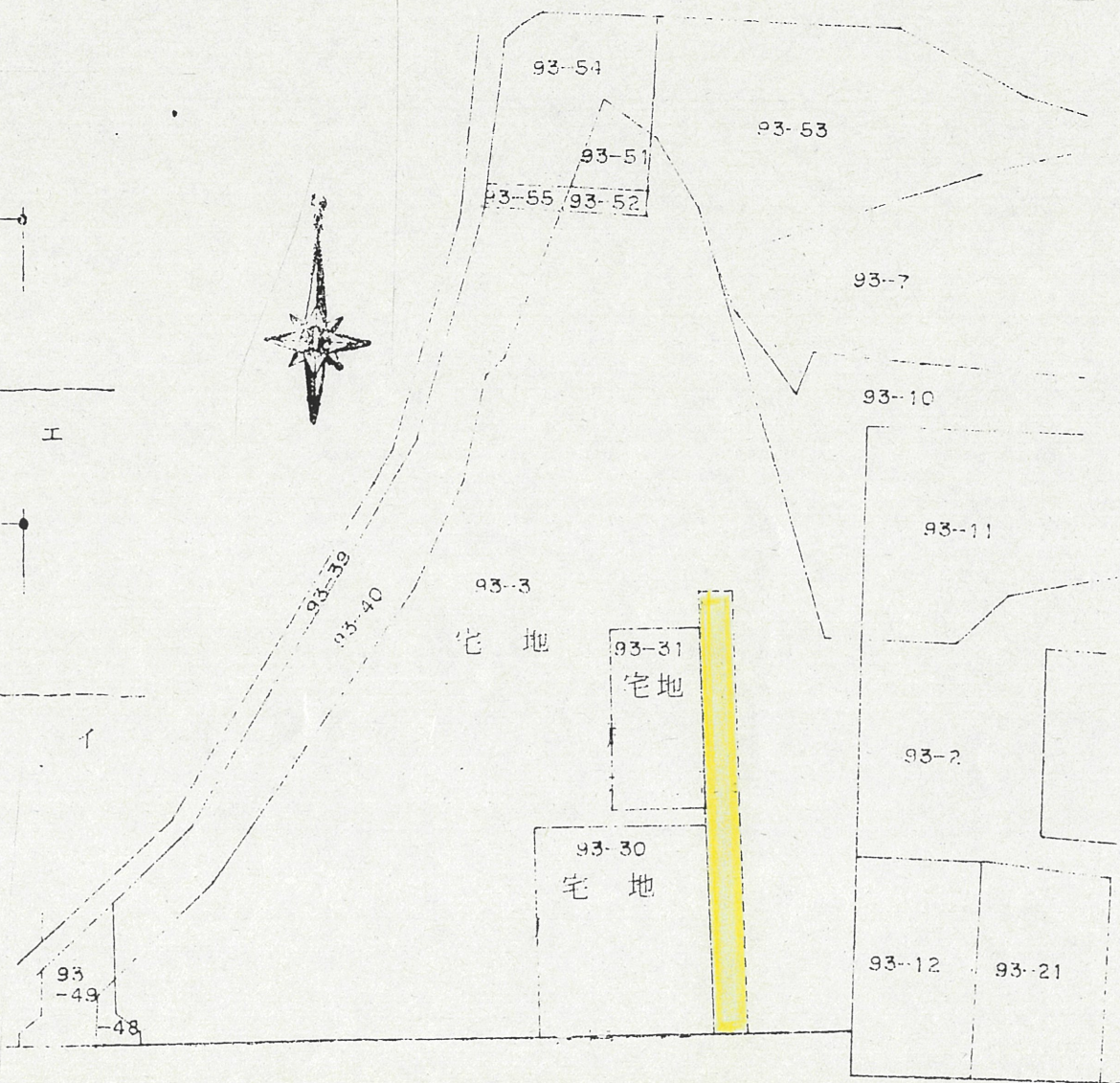


2 断面図 S = 1 / 50



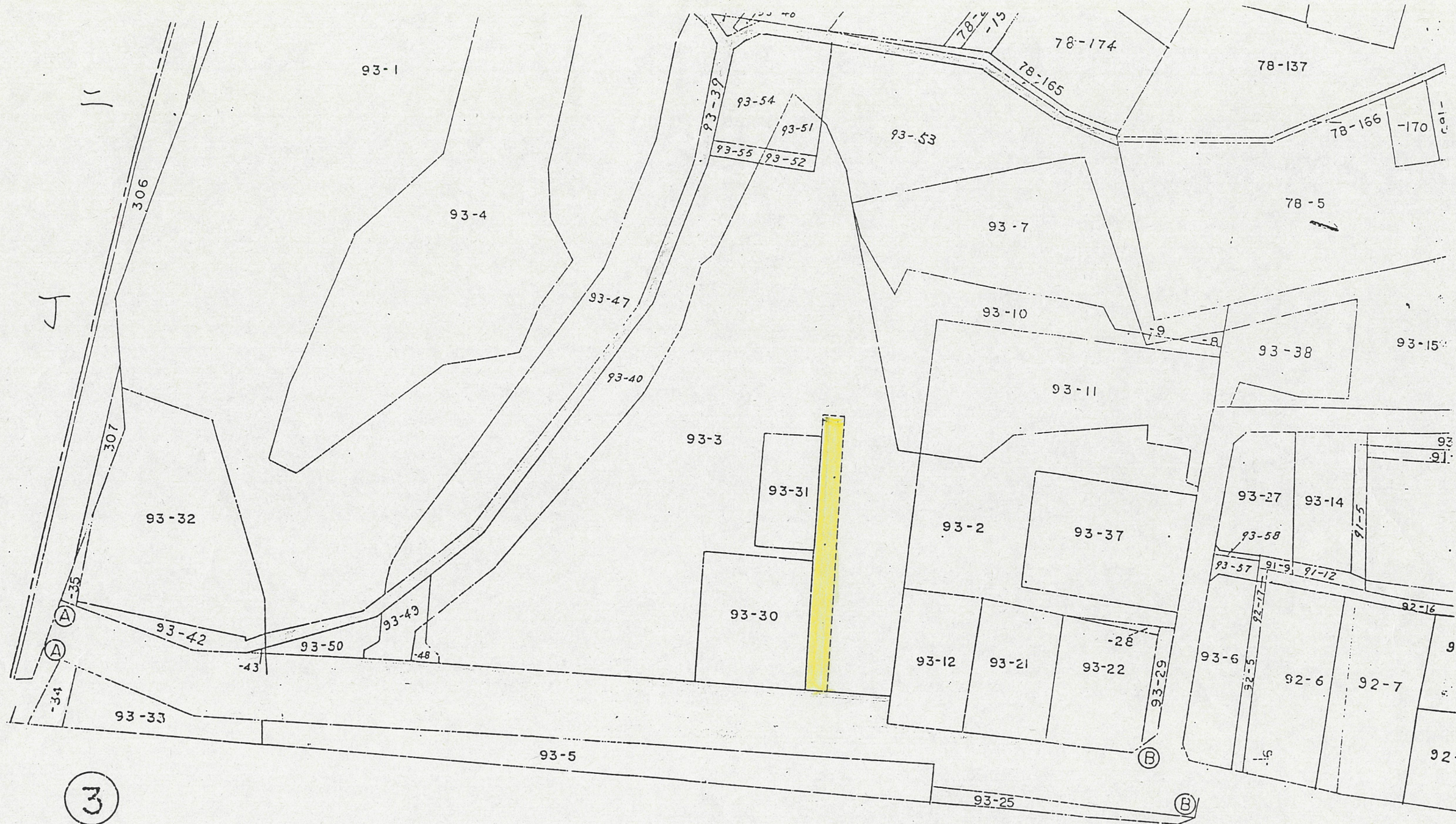
公図写

S = 1 / 600



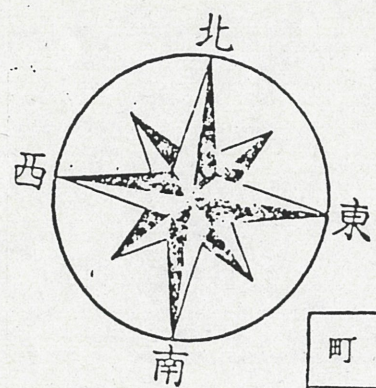
道の指定図	指定番号	62-1
広沢二丁目 地内	指定年月日	S62.4.30





3

四



町名	
縮尺	1:600

道の指定図	指定番号	62-1
広沢二丁目 地内	指定年月日	S62.4.30



道の指定図	指定番号	62-1
広沢二丁目 地内	指定年月日	S62.4.30

