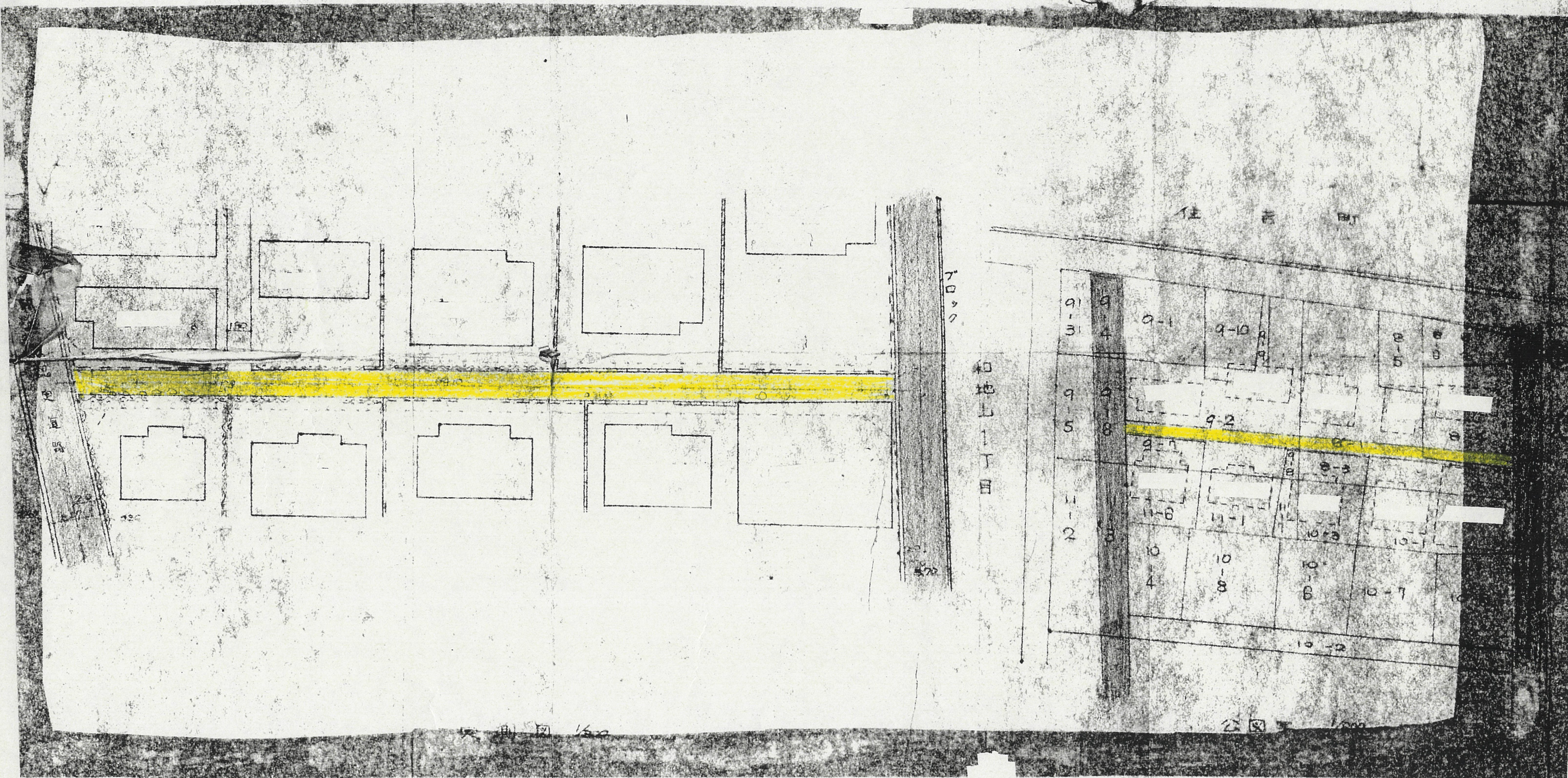


道の指定図	指定番号	47-4
和地山一丁目 地内	指定年月日	S47.10.31

※注意事項があるため、窓口にてご確認ください。

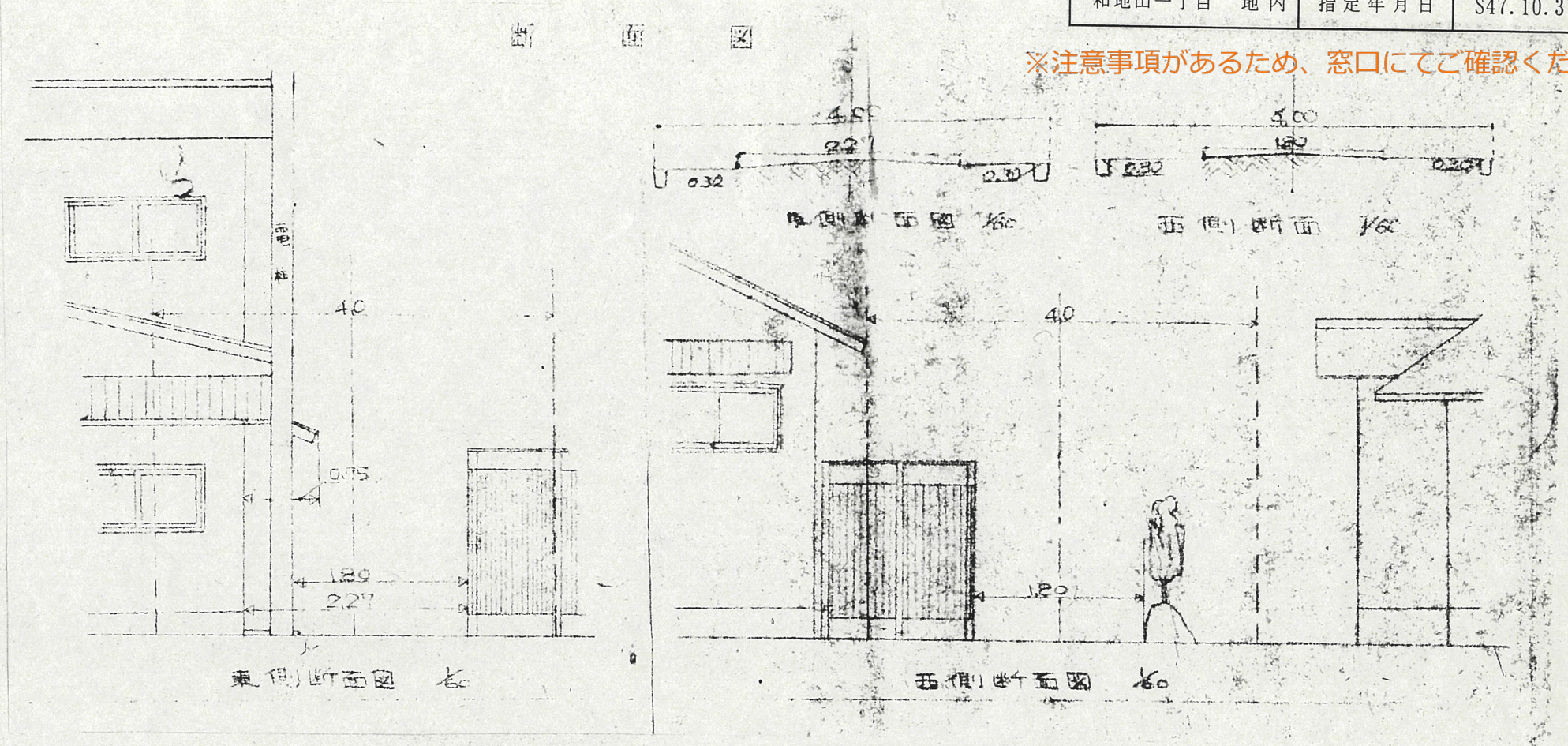
地籍図 (実測図及び公図写)





道の指定図	指定番号	47-4
和地山一丁目 地内	指定年月日	S47.10.31

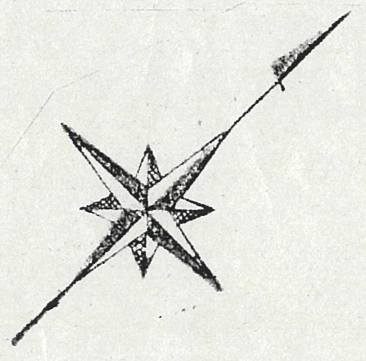
※注意事項があるため、窓口にてご確認ください。



地積測量図

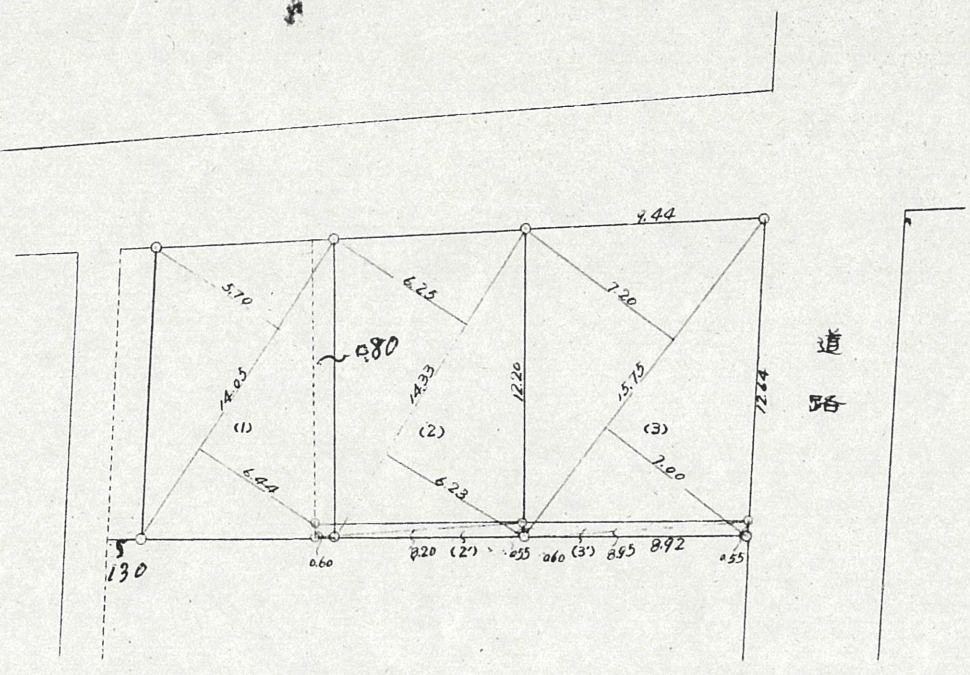
縮尺

1/300



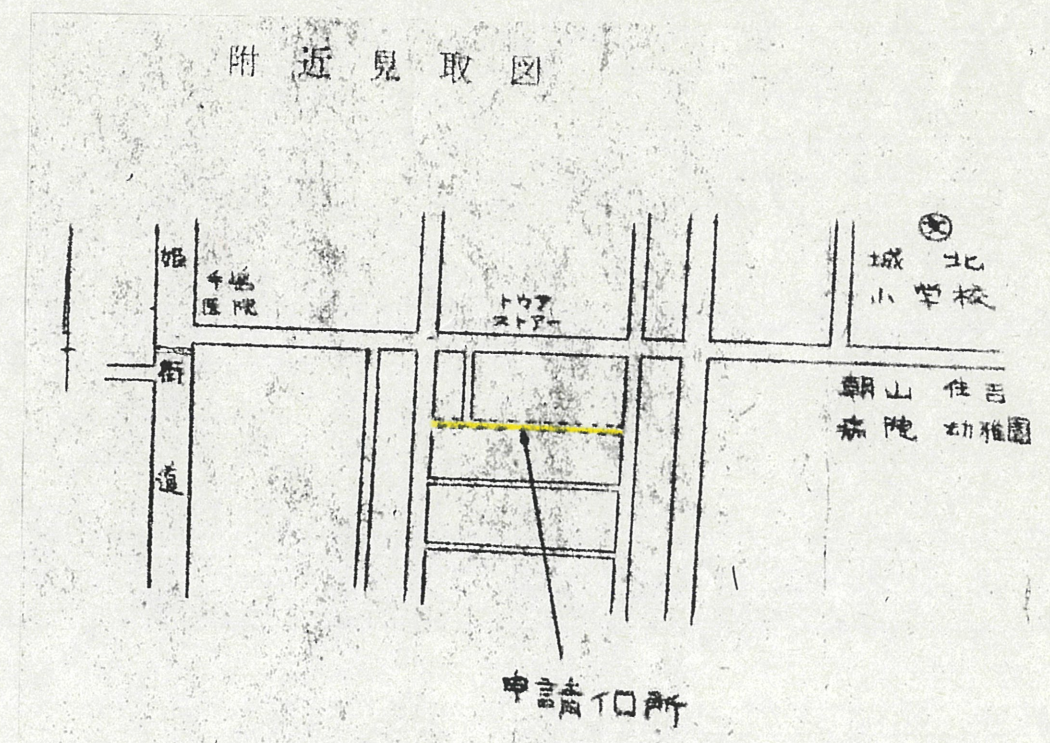
求積

- (1)  $14.05 \times (5.70 + 6.44) = 170.5670$   
 $\frac{1}{2} 85.2835$   
 $85.28 \text{ m}^2$
- (2)  $14.33 \times (6.25 + 6.23) = 178.8384$   
 $\frac{1}{2} 89.4192$   
 $89.41 \text{ m}^2$
- (2)  $8.20 \times (0.60 + 0.55) = 9.4300$   
 $\frac{1}{2} 4.7150$   
 $4.71 \text{ m}^2$
- (3)  $15.75 \times (7.00 + 7.20) = 223.6500$   
 $\frac{1}{2} 111.8250$   
 $111.82 \text{ m}^2$
- (3)  $8.95 \times (0.60 + 0.55) = 10.2925$   
 $\frac{1}{2} 5.1462$   
 $5.14 \text{ m}^2$



道路

附近見取図



申請口所