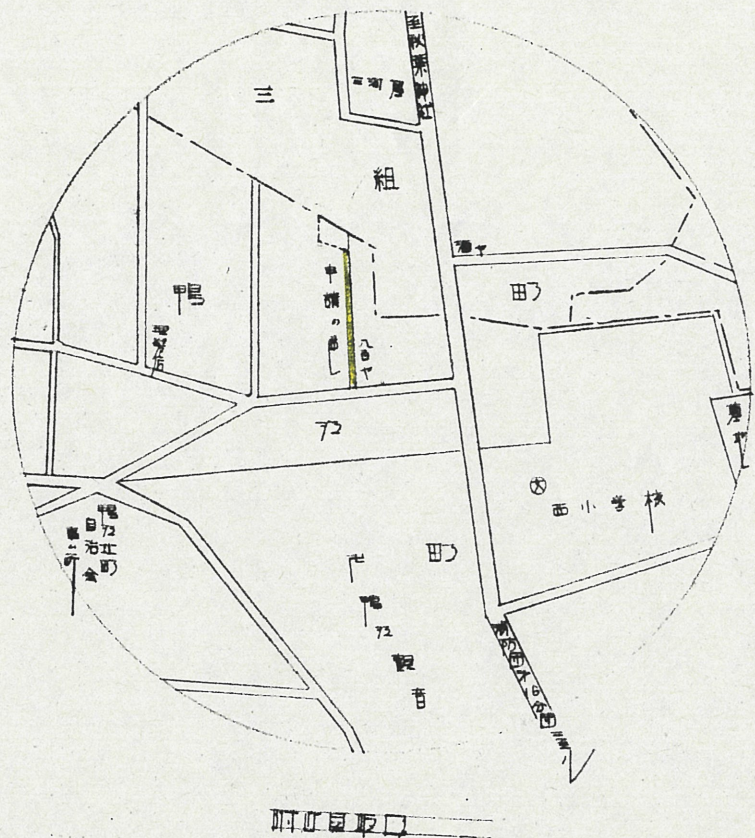
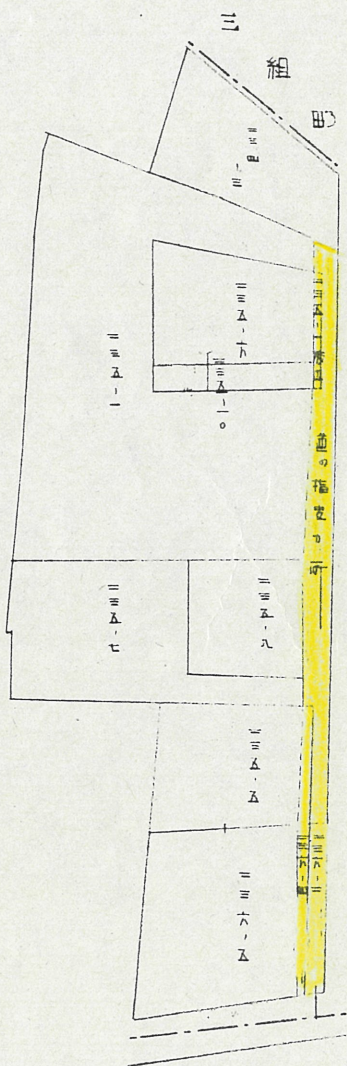


N

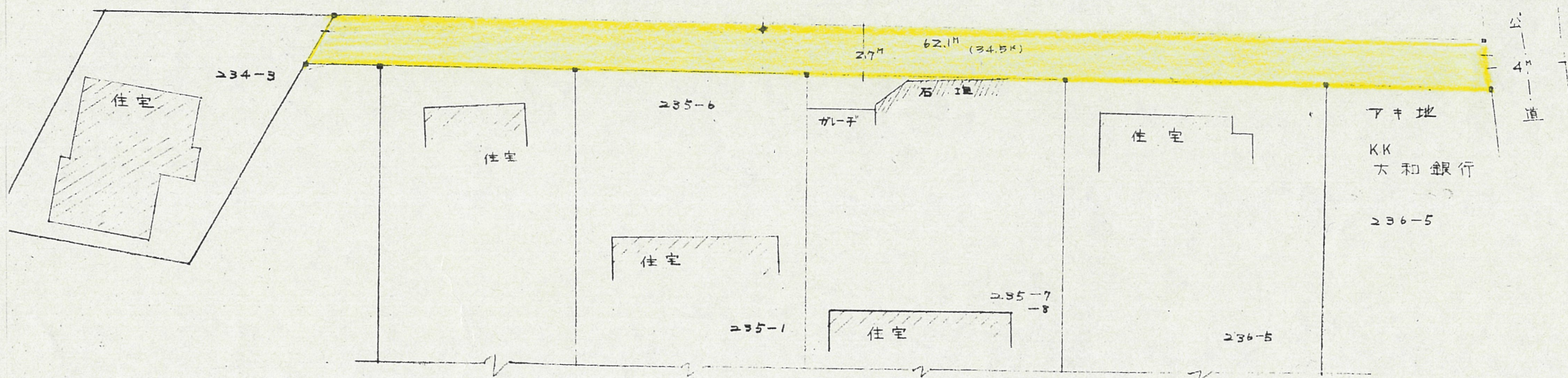
道の指定内図

町松木平島乃町 234番地-3
外 4 筆



道の指定図	指定番号	34-1374
鴨江四丁目 地内	指定年月日	S34.4.30

※注意事項があるため、窓口にてご確認ください。



標準正色面積
申請部分面積 $2.7m \times 62.1m = 167.67m^2$
□ 裸地 コンクリート 積