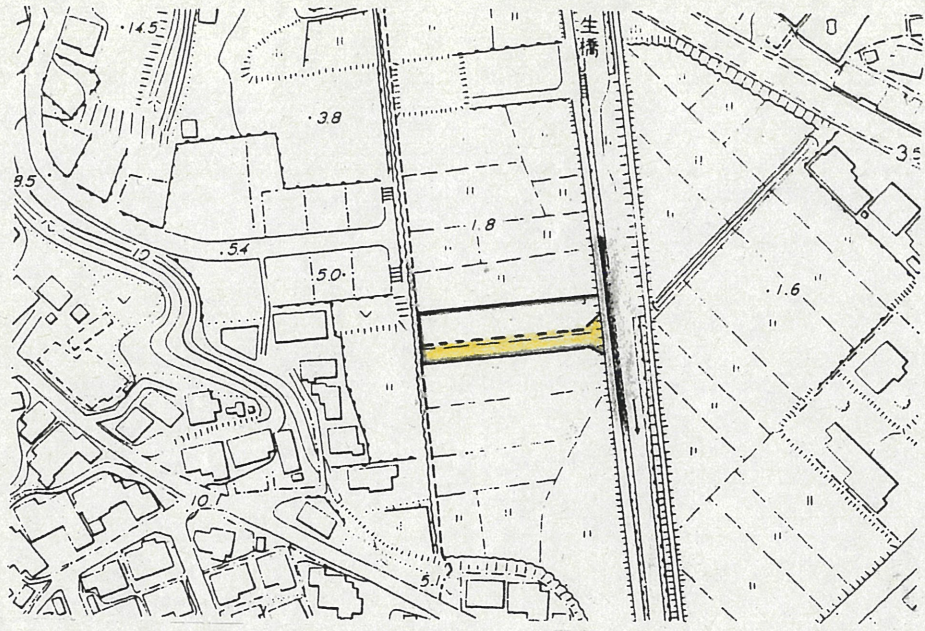
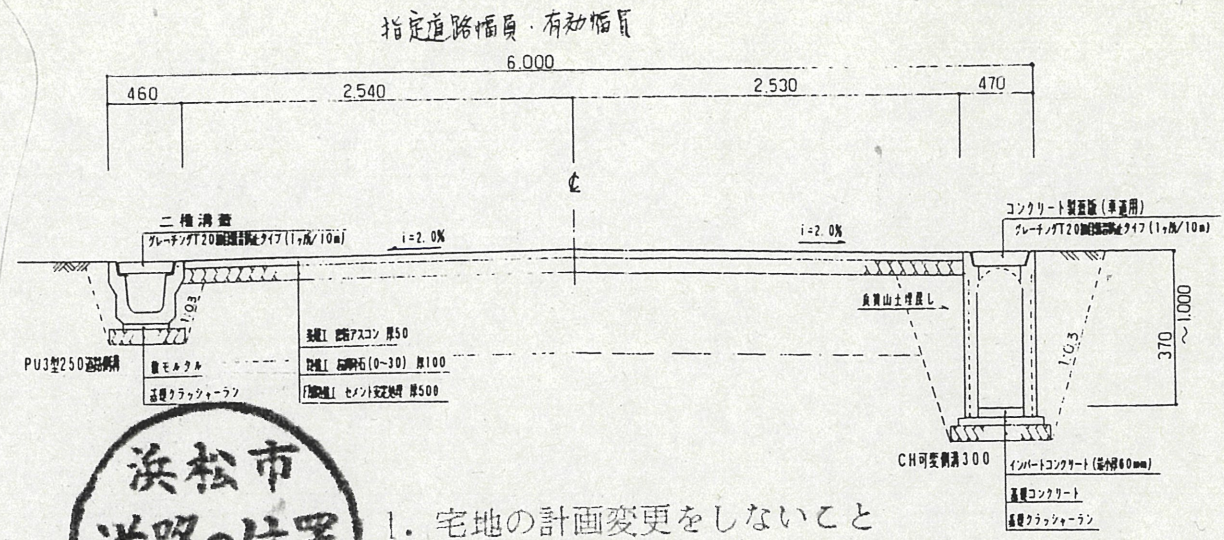


付近見取図
S=1:2500



道路断面図
S=1:500

A-A断面図

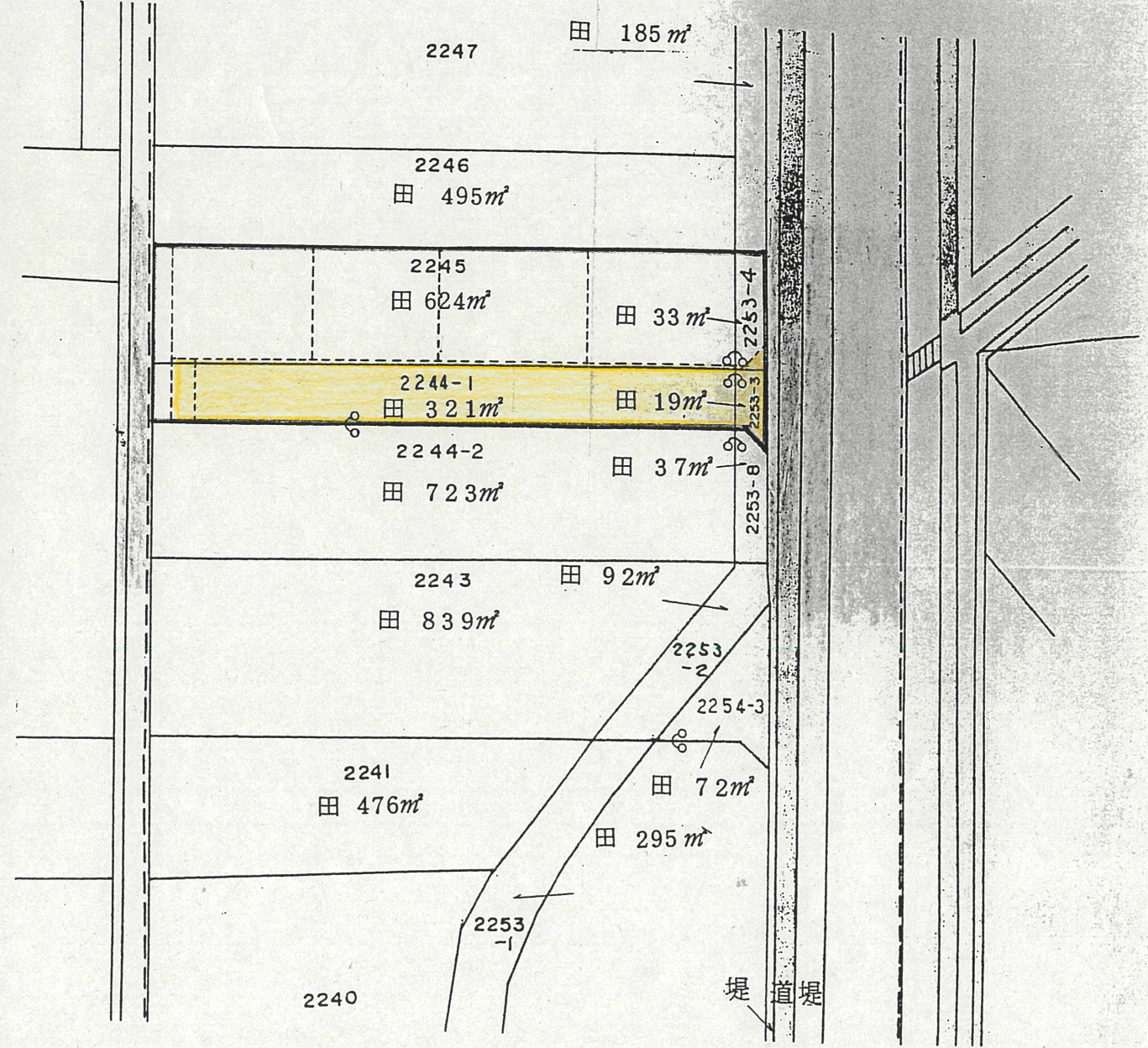


道路位置指定図	指定番号	7-13
富塚町地内	指定年月日	H7.10.3

浜松市
道路の位置
指定済

1. 宅地の計画変更をしないこと
2. 指定道路の維持管理に留意すること
3. 電柱・電話柱及びその支線等の支持物を設置するときは、道路敷以外に設置すること。

地籍図(実測図及び公図写し)

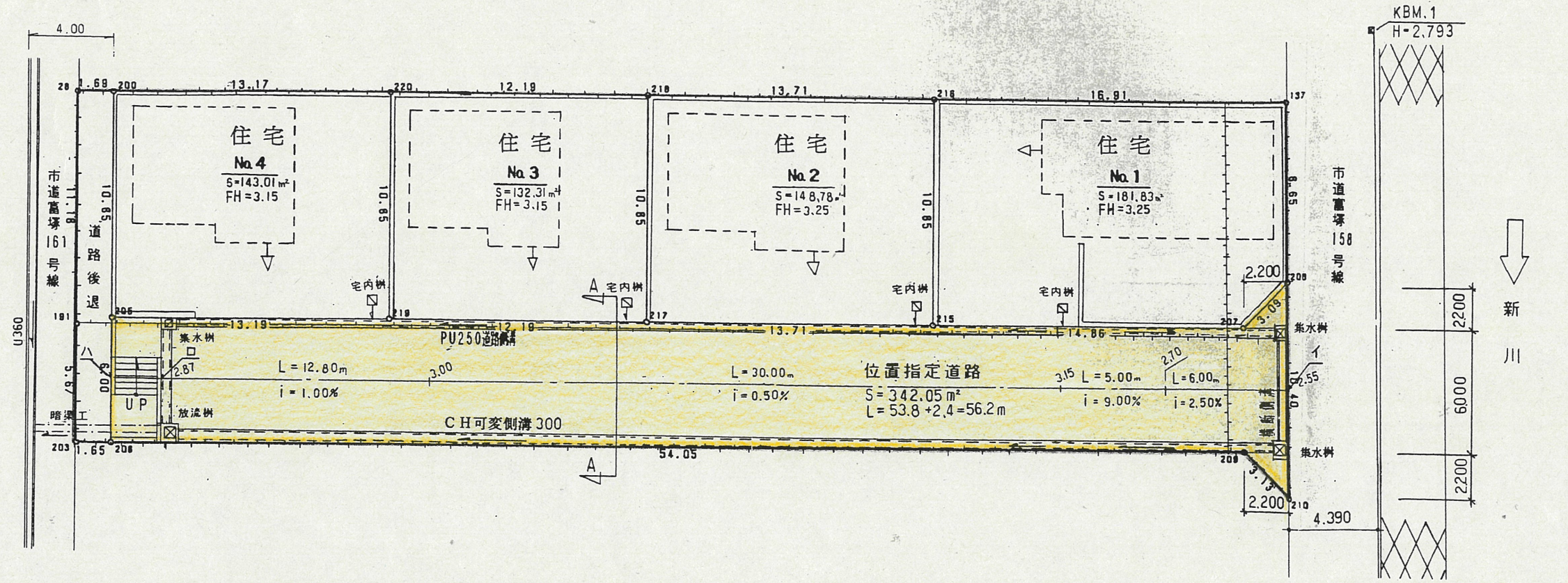
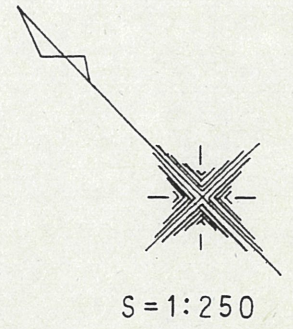


S=1:600

2253-3 地先「堤」部分一部盛土整地
及び通行路として使用するに際し、支障あり地
上記にかいて 平成7年6月29日
土木部計画管理課にて協議済なり。

道路位置指定図	指定番号	7-13
富塚町地内	指定年月日	H7.10.3

地籍図 (実測図及び公図写し)



開発面積 976.13 m²