

令和 3 年 6 月 30 日

行財政改革・大都市制度調査特別委員会

区再編推進事業本部  
企画調整部企画課  
総務部人事課  
市民部市民協働・地域政策課

## 行政区再編協議について

### ◆配付資料◆

- ・ 追加要求資料

別紙 1 : 再編後の職員数の試算について  
別紙 2 : 協議会イメージ

## 再編後の職員数の試算について

## 1 現行

R2.4.1現在	中区	東区	西区		南区	北区			浜北区	天竜区				計	
			区役所	舞阪		区役所	引佐	三ヶ日		区役所	春野	佐久間	水窪		龍山
職員数総計	582	218	216	12	200	212	33	17	230	189	29	36	32	15	2,021
正規職員	287	111	115	5	102	127	22	10	140	133	20	25	26	9	1,132
再任用職員	31	15	24	4	11	19	6	1	21	19	6	9	3	3	172
会計年度任用職員	264	92	77	3	87	66	5	6	69	37	3	2	3	3	717
区役所 計	510	206	209	12	200	175	33	17	190	148	26	33	21	15	1,795
正規職員	235	103	109	5	102	101	22	10	109	99	17	22	15	9	958
再任用職員	25	14	24	4	11	12	6	1	16	17	6	9	3	3	151
会計年度任用職員	250	89	76	3	87	62	5	6	65	32	3	2	3	3	686
区役所の課(①・②・③以外)	146	69	75	12	63	74	17	17	83	62	22	22	19	15	696
正規職員	71	36	42	5	31	46	10	10	48	48	15	17	13	9	401
再任用職員	5	6	10	4	4	8	4	1	9	5	6	3	3	3	71
会計年度任用職員	70	27	23	3	28	20	3	6	26	9	1	2	3	3	224
協働センター・市民SC(①)	101	41	43	0	42	21	0	0	22	21	0	9	0	0	300
正規職員	22	10	11	0	13	5	0	0	8	7	0	3	0	0	79
再任用職員	7	4	7	0	4	2	0	0	2	9	0	6	0	0	41
会計年度任用職員	72	27	25	0	25	14	0	0	12	5	0	0	0	0	180
福祉事務所(②)	216	74	65	0	69	63	0	0	61	46	0	0	0	0	594
正規職員	109	40	34	0	40	36	0	0	34	28	0	0	0	0	321
再任用職員	13	4	5	0	3	1	0	0	3	3	0	0	0	0	32
会計年度任用職員	94	30	26	0	26	26	0	0	24	15	0	0	0	0	241
健康づくり課(③)	47	22	26	0	26	17	16	0	24	19	4	2	2	0	205
正規職員	33	17	22	0	18	14	12	0	19	16	2	2	2	0	157
再任用職員	0	0	2	0	0	1	2	0	2	0	0	0	0	0	7
会計年度任用職員	14	5	2	0	8	2	2	0	3	3	2	0	0	0	41
土木整備事務所 計	72	12	7	0	0	37	0	0	40	41	3	3	11	0	226
正規職員	52	8	6	0	0	26	0	0	31	34	3	3	11	0	174
再任用職員	6	1	0	0	0	7	0	0	5	2	0	0	0	0	21
会計年度任用職員	14	3	1	0	0	4	0	0	4	5	0	0	0	0	31

2 再編後

再編案No.2	A区									B区					計	R2との比較
	区役所	行政センター					支所			区役所	支所					
		中区	東区	西区	南区	北区	浜北区	舞阪	引佐		三ヶ日	天竜区	春野	佐久間		
職員数総計	751	168	165	153	118	145	12	80	21	195	30	37	25	15	1,915	△ 106
正規職員	456	61	64	55	44	55	5	58	14	139	21	26	19	9	1,026	△ 106
再任用職員	31	15	24	11	12	21	4	13	1	19	6	9	3	3	172	0
会計年度任用職員	264	92	77	87	62	69	3	9	6	37	3	2	3	3	717	0
区役所 計	326	87	87	85	61	67	12	17	17	82	22	31	19	15	928	△ 867
正規職員	172	23	22	24	17	18	5	10	10	54	15	20	13	9	412	△ 546
再任用職員	12	10	17	8	10	11	4	4	1	14	6	9	3	3	112	△ 39
会計年度任用職員	142	54	48	53	34	38	3	3	6	14	1	2	3	3	404	△ 282
区役所の課(①以外)	225	46	44	43	40	45	12	17	17	61	22	22	19	15	628	△ 68
正規職員	150	13	11	11	12	10	5	10	10	47	15	17	13	9	333	△ 68
再任用職員	5	6	10	4	8	9	4	4	1	5	6	3	3	3	71	0
会計年度任用職員	70	27	23	28	20	26	3	3	6	9	1	2	3	3	224	0
協働センター・市民SC(①)	101	41	43	42	21	22	0	0	0	21	0	9	0	0	300	0
正規職員	22	10	11	13	5	8	0	0	0	7	0	3	0	0	79	0
再任用職員	7	4	7	4	2	2	0	0	0	9	0	6	0	0	41	0
会計年度任用職員	72	27	25	25	14	12	0	0	0	5	0	0	0	0	180	0
福祉事業所 計	299	51	45	46	41	41	0	0	0	46	0	0	0	0	569	569
正規職員	192	17	14	17	14	14	0	0	0	28	0	0	0	0	296	296
再任用職員	13	4	5	3	1	3	0	0	0	3	0	0	0	0	32	32
会計年度任用職員	94	30	26	26	26	24	0	0	0	15	0	0	0	0	241	241
保健センター 計	48	19	26	22	16	20	0	14	0	19	4	2	2	0	192	192
正規職員	34	14	22	14	13	15	0	10	0	16	2	2	2	0	144	144
再任用職員	0	0	2	0	1	2	0	2	0	0	0	0	0	0	7	7
会計年度任用職員	14	5	2	8	2	3	0	2	0	3	2	0	0	0	41	41
土木整備事務所 計	78	11	7	0	0	17	0	49	4	48	4	4	4	0	226	0
正規職員	58	7	6	0	0	8	0	38	4	41	4	4	4	0	174	0
再任用職員	6	1	0	0	0	5	0	7	0	2	0	0	0	0	21	0
会計年度任用職員	14	3	1	0	0	4	0	4	0	5	0	0	0	0	31	0

※福祉事務所又は健康づくり課との比較  
 △ 25  
 △ 25  
 0  
 0  
 △ 13  
 △ 13  
 0  
 0

※「R2との比較」欄の区役所計、福祉事業所、保健センターは組織別の単純比較の数字であり、福祉事務所及び健康づくり課が区役所組織から本庁組織となることにより増減が大きくなっている。実質的な福祉事務所又は健康づくり課との比較は欄外に記載。

再編案No.3	A区					B区										計	R2との比較
	区役所	行政センター			支所	区役所	行政センター			支所							
	中区	東区	西区	南区	舞阪	浜北区	北区	天竜区	引佐	三ヶ日	春野	佐久間	水窪	龍山			
職員数総計	718	170	162	153	12	261	99	134	76	21	30	37	25	15	1,913	△ 108	
正規職員	415	63	61	55	5	171	33	78	54	14	21	26	19	9	1,024	△ 108	
再任用職員	32	15	24	11	4	21	11	19	13	1	6	9	3	3	172	0	
会計年度任用職員	271	92	77	87	3	69	55	37	9	6	3	2	3	3	717	0	
区役所 計	308	87	87	85	12	142	47	43	17	17	22	31	19	15	932	△ 863	
正規職員	146	23	22	24	5	93	11	15	10	10	15	20	13	9	416	△ 542	
再任用職員	13	10	17	8	4	11	9	14	4	1	6	9	3	3	112	△ 39	
会計年度任用職員	149	54	48	53	3	38	27	14	3	6	1	2	3	3	404	△ 282	
区役所の課(①以外)	197	46	44	43	12	120	36	22	17	17	22	22	19	15	632	△ 64	
正規職員	122	13	11	11	5	85	8	8	10	10	15	17	13	9	337	△ 64	
再任用職員	5	6	10	4	4	9	8	5	4	1	6	3	3	3	71	0	
会計年度任用職員	70	27	23	28	3	26	20	9	3	6	1	2	3	3	224	0	
協働センター・市民SC(①)	111	41	43	42	0	22	11	21	0	0	0	9	0	0	300	0	
正規職員	24	10	11	13	0	8	3	7	0	0	0	3	0	0	79	0	
再任用職員	8	4	7	4	0	2	1	9	0	0	0	6	0	0	41	0	
会計年度任用職員	79	27	25	25	0	12	7	5	0	0	0	0	0	0	180	0	
福祉事業所 計	280	51	45	46	0	78	36	29	0	0	0	0	0	0	565	565	
正規職員	173	17	14	17	0	51	9	11	0	0	0	0	0	0	292	292	
再任用職員	13	4	5	3	0	3	1	3	0	0	0	0	0	0	32	32	
会計年度任用職員	94	30	26	26	0	24	26	15	0	0	0	0	0	0	241	241	
保健センター 計	48	21	23	22	0	24	16	14	14	0	4	2	2	0	190	190	
正規職員	34	16	19	14	0	19	13	11	10	0	2	2	2	0	142	142	
再任用職員	0	0	2	0	0	2	1	0	2	0	0	0	0	0	7	7	
会計年度任用職員	14	5	2	8	0	3	2	3	2	0	2	0	0	0	41	41	
土木整備事務所 計	82	11	7	0	0	17	0	48	45	4	4	4	4	0	226	0	
正規職員	62	7	6	0	0	8	0	41	34	4	4	4	4	0	174	0	
再任用職員	6	1	0	0	0	5	0	2	7	0	0	0	0	0	21	0	
会計年度任用職員	14	3	1	0	0	4	0	5	4	0	0	0	0	0	31	0	

※福祉事務所又は健康づくり課との比較

△ 29

△ 29

0

0

△ 15

△ 15

0

0

再編案No.6	A区				B区					C区					計	R2との比較
	区役所	行政センター			区役所	行政センター	支所			区役所	支所					
	中区	東区	南区	浜北区	西区	北区	舞阪	引佐	三ヶ日	天竜区	春野	佐久間	水窪	龍山		
職員数総計	737	168	153	145	236	86	12	80	21	195	30	37	25	15	1,940	△ 81
正規職員	426	61	55	55	135	28	5	58	14	139	21	26	19	9	1,051	△ 81
再任用職員	33	15	11	21	24	10	4	13	1	19	6	9	3	3	172	0
会計年度任用職員	278	92	87	69	77	48	3	9	6	37	3	2	3	3	717	0
区役所 計	328	87	85	67	130	35	12	17	17	82	22	31	19	15	947	△ 848
正規職員	158	23	24	18	65	7	5	10	10	54	15	20	13	9	431	△ 527
再任用職員	14	10	8	11	17	8	4	4	1	14	6	9	3	3	112	△ 39
会計年度任用職員	156	54	53	38	48	20	3	3	6	14	1	2	3	3	404	△ 282
区役所の課(①以外)	206	46	43	45	87	35	12	17	17	61	22	22	19	15	647	△ 49
正規職員	131	13	11	10	54	7	5	10	10	47	15	17	13	9	352	△ 49
再任用職員	5	6	4	9	10	8	4	4	1	5	6	3	3	3	71	0
会計年度任用職員	70	27	28	26	23	20	3	3	6	9	1	2	3	3	224	0
協働センター・市民SC(①)	122	41	42	22	43	0	0	0	0	21	0	9	0	0	300	0
正規職員	27	10	13	8	11	0	0	0	0	7	0	3	0	0	79	0
再任用職員	9	4	4	2	7	0	0	0	0	9	0	6	0	0	41	0
会計年度任用職員	86	27	25	12	25	0	0	0	0	5	0	0	0	0	180	0
福祉事業所 計	283	51	46	41	73	35	0	0	0	46	0	0	0	0	575	575
正規職員	176	17	17	14	42	8	0	0	0	28	0	0	0	0	302	302
再任用職員	13	4	3	3	5	1	0	0	0	3	0	0	0	0	32	32
会計年度任用職員	94	30	26	24	26	26	0	0	0	15	0	0	0	0	241	241
保健センター 計	48	19	22	20	26	16	0	14	0	19	4	2	2	0	192	192
正規職員	34	14	14	15	22	13	0	10	0	16	2	2	2	0	144	144
再任用職員	0	0	0	2	2	1	0	2	0	0	0	0	0	0	7	7
会計年度任用職員	14	5	8	3	2	2	0	2	0	3	2	0	0	0	41	41
土木整備事務所 計	78	11	0	17	7	0	0	49	4	48	4	4	4	0	226	0
正規職員	58	7	0	8	6	0	0	38	4	41	4	4	4	0	174	0
再任用職員	6	1	0	5	0	0	0	7	0	2	0	0	0	0	21	0
会計年度任用職員	14	3	0	4	1	0	0	4	0	5	0	0	0	0	31	0

※福祉事務所又は健康づくり課との比較

△ 19

△ 19

0

0

△ 13

△ 13

0

0

再編案No.7	A区			B区					C区					計	R2との比較	
	区役所	行政センター		区役所	行政センター	支所			区役所	行政センター	支所					
	中区	東区	南区	西区	北区	舞阪	引佐	三ヶ日	浜北区	天竜区	春野	佐久間	水窪			龍山
職員数総計	688	168	153	236	86	12	79	21	240	146	30	37	25	15	1,936	△ 85
正規職員	377	61	55	135	28	5	57	14	150	90	21	26	19	9	1,047	△ 85
再任用職員	33	15	11	24	10	4	13	1	21	19	6	9	3	3	172	0
会計年度任用職員	278	92	87	77	48	3	9	6	69	37	3	2	3	3	717	0
区役所 計	302	87	85	130	35	12	17	17	127	43	22	31	19	15	942	△ 853
正規職員	132	23	24	65	7	5	10	10	78	15	15	20	13	9	426	△ 532
再任用職員	14	10	8	17	8	4	4	1	11	14	6	9	3	3	112	△ 39
会計年度任用職員	156	54	53	48	20	3	3	6	38	14	1	2	3	3	404	△ 282
区役所の課(①以外)	180	46	43	87	35	12	17	17	105	22	22	22	19	15	642	△ 54
正規職員	105	13	11	54	7	5	10	10	70	8	15	17	13	9	347	△ 54
再任用職員	5	6	4	10	8	4	4	1	9	5	6	3	3	3	71	0
会計年度任用職員	70	27	28	23	20	3	3	6	26	9	1	2	3	3	224	0
協働センター・市民SC(①)	70	27	28	43	0	0	0	0	22	21	0	9	0	0	300	0
正規職員	27	10	13	11	0	0	0	0	8	7	0	3	0	0	79	0
再任用職員	9	4	4	7	0	0	0	0	2	9	0	6	0	0	41	0
会計年度任用職員	86	27	25	25	0	0	0	0	12	5	0	0	0	0	180	0
福祉事業所 計	271	51	46	73	35	0	0	0	73	29	0	0	0	0	578	578
正規職員	164	17	17	42	8	0	0	0	46	11	0	0	0	0	305	305
再任用職員	13	4	3	5	1	0	0	0	3	3	0	0	0	0	32	32
会計年度任用職員	94	30	26	26	26	0	0	0	24	15	0	0	0	0	241	241
保健センター 計	48	19	22	26	16	0	14	0	23	14	4	2	2	0	190	190
正規職員	34	14	14	22	13	0	10	0	18	11	2	2	2	0	142	142
再任用職員	0	0	0	2	1	0	2	0	2	0	0	0	0	0	7	7
会計年度任用職員	14	5	8	2	2	0	2	0	3	3	2	0	0	0	41	41
土木整備事務所 計	67	11	0	7	0	0	48	4	17	60	4	4	4	0	226	0
正規職員	47	7	0	6	0	0	37	4	8	53	4	4	4	0	174	0
再任用職員	6	1	0	0	0	0	7	0	5	2	0	0	0	0	21	0
会計年度任用職員	14	3	0	1	0	0	4	0	4	5	0	0	0	0	31	0

※福祉事務所又は健康づくり課との比較

△ 16

△ 16

0

0

△ 15

△ 15

0

0

再編案No.10	A区		B区					C区	D区					計	R2との比較	
	区役所	行政センター	区役所	行政センター	支所			区役所	区役所	行政センター	支所					
	中区	東区	西区	北区	舞阪	引佐	三ヶ日	南区	浜北区	天竜区	春野	佐久間	水窪			龍山
職員数総計	481	149	239	97	12	82	21	321	304	134	30	37	25	15	1,947	△ 74
正規職員	228	57	133	39	5	60	14	178	191	78	21	26	19	9	1,058	△ 74
再任用職員	27	13	25	10	4	13	1	15	24	19	6	9	3	3	172	0
会計年度任用職員	226	79	81	48	3	9	6	128	89	37	3	2	3	3	717	0
区役所 計	181	68	130	40	12	17	17	190	161	43	22	31	19	15	946	△ 849
正規職員	69	19	60	12	5	10	10	84	89	15	15	20	13	9	430	△ 528
再任用職員	8	8	18	8	4	4	1	12	14	14	6	9	3	3	112	△ 39
会計年度任用職員	104	41	52	20	3	3	6	94	58	14	1	2	3	3	404	△ 282
区役所の課(①以外)	135	46	79	40	12	17	17	91	109	22	22	22	19	15	646	△ 50
正規職員	60	13	46	12	5	10	10	59	74	8	15	17	13	9	351	△ 50
再任用職員	5	6	10	8	4	4	1	4	9	5	6	3	3	3	71	0
会計年度任用職員	70	27	23	20	3	3	6	28	26	9	1	2	3	3	224	0
協働センター・市民SC(①)	46	22	51	0	0	0	0	99	52	21	0	9	0	0	300	0
正規職員	9	6	14	0	0	0	0	25	15	7	0	3	0	0	79	0
再任用職員	3	2	8	0	0	0	0	8	5	9	0	6	0	0	41	0
会計年度任用職員	34	14	29	0	0	0	0	66	32	5	0	0	0	0	180	0
福祉事業所 計	216	51	75	41	0	0	0	87	81	29	0	0	0	0	580	580
正規職員	109	17	44	14	0	0	0	58	54	11	0	0	0	0	307	307
再任用職員	13	4	5	1	0	0	0	3	3	3	0	0	0	0	32	32
会計年度任用職員	94	30	26	26	0	0	0	26	24	15	0	0	0	0	241	241
保健センター 計	48	19	27	16	0	14	0	25	24	14	4	2	2	0	195	195
正規職員	34	14	23	13	0	10	0	17	19	11	2	2	2	0	147	147
再任用職員	0	0	2	1	0	2	0	0	2	0	0	0	0	0	7	7
会計年度任用職員	14	5	2	2	0	2	0	8	3	3	2	0	0	0	41	41
土木整備事務所 計	36	11	7	0	0	51	4	19	38	48	4	4	4	0	226	0
正規職員	16	7	6	0	0	40	4	19	29	41	4	4	4	0	174	0
再任用職員	6	1	0	0	0	7	0	0	5	2	0	0	0	0	21	0
会計年度任用職員	14	3	1	0	0	4	0	0	4	5	0	0	0	0	31	0

※福祉事務所又は健康づくり課との比較

△ 14

△ 14

0

0

△ 10

△ 10

0

0

再編案No.11	A区		B区		C区					D区					計	R2との比較
	区役所	行政センター	区役所	行政センター	区役所	行政センター	支所			区役所	支所					
	中区	南区	東区	浜北区	西区	北区	舞阪	引佐	三ヶ日	天竜区	春野	佐久間	水窪	龍山		
職員数総計	637	153	238	159	238	108	12	85	21	195	30	37	25	15	1,953	△ 68
正規職員	328	55	137	69	137	42	5	63	14	139	21	26	19	9	1,064	△ 68
再任用職員	33	11	14	21	24	11	4	13	1	19	6	9	3	3	172	0
会計年度任用職員	276	87	87	69	77	55	3	9	6	37	3	2	3	3	717	0
区役所 計	288	85	117	67	129	51	12	17	17	82	22	31	19	15	952	△ 843
正規職員	120	24	59	18	64	15	5	10	10	54	15	20	13	9	436	△ 522
再任用職員	14	8	9	11	17	9	4	4	1	14	6	9	3	3	112	△ 39
会計年度任用職員	154	53	49	38	48	27	3	3	6	14	1	2	3	3	404	△ 282
区役所の課(①以外)	169	43	84	45	86	40	12	17	17	61	22	22	19	15	652	△ 44
正規職員	94	11	51	10	53	12	5	10	10	47	15	17	13	9	357	△ 44
再任用職員	5	4	6	9	10	8	4	4	1	5	6	3	3	3	71	0
会計年度任用職員	70	28	27	26	23	20	3	3	6	9	1	2	3	3	224	0
協働センター・市民SC(①)	119	42	33	22	43	11	0	0	0	21	0	9	0	0	300	0
正規職員	26	13	8	8	11	3	0	0	0	7	0	3	0	0	79	0
再任用職員	9	4	3	2	7	1	0	0	0	9	0	6	0	0	41	0
会計年度任用職員	84	25	22	12	25	7	0	0	0	5	0	0	0	0	180	0
福祉事業所 計	244	46	88	40	75	41	0	0	0	46	0	0	0	0	580	580
正規職員	137	17	54	13	44	14	0	0	0	28	0	0	0	0	307	307
再任用職員	13	3	4	3	5	1	0	0	0	3	0	0	0	0	32	32
会計年度任用職員	94	26	30	24	26	26	0	0	0	15	0	0	0	0	241	241
保健センター 計	48	22	22	19	27	16	0	14	0	19	4	2	2	0	195	195
正規職員	34	14	17	14	23	13	0	10	0	16	2	2	2	0	147	147
再任用職員	0	0	0	2	2	1	0	2	0	0	0	0	0	0	7	7
会計年度任用職員	14	8	5	3	2	2	0	2	0	3	2	0	0	0	41	41
土木整備事務所 計	57	0	11	33	7	0	0	54	4	48	4	4	4	0	226	0
正規職員	37	0	7	24	6	0	0	43	4	41	4	4	4	0	174	0
再任用職員	6	0	1	5	0	0	0	7	0	2	0	0	0	0	21	0
会計年度任用職員	14	0	3	4	1	0	0	4	0	5	0	0	0	0	31	0

※福祉事務所又は健康づくり課との比較

△ 14

△ 14

0

0

△ 10

△ 10

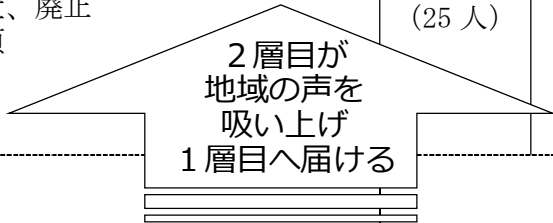
0

0

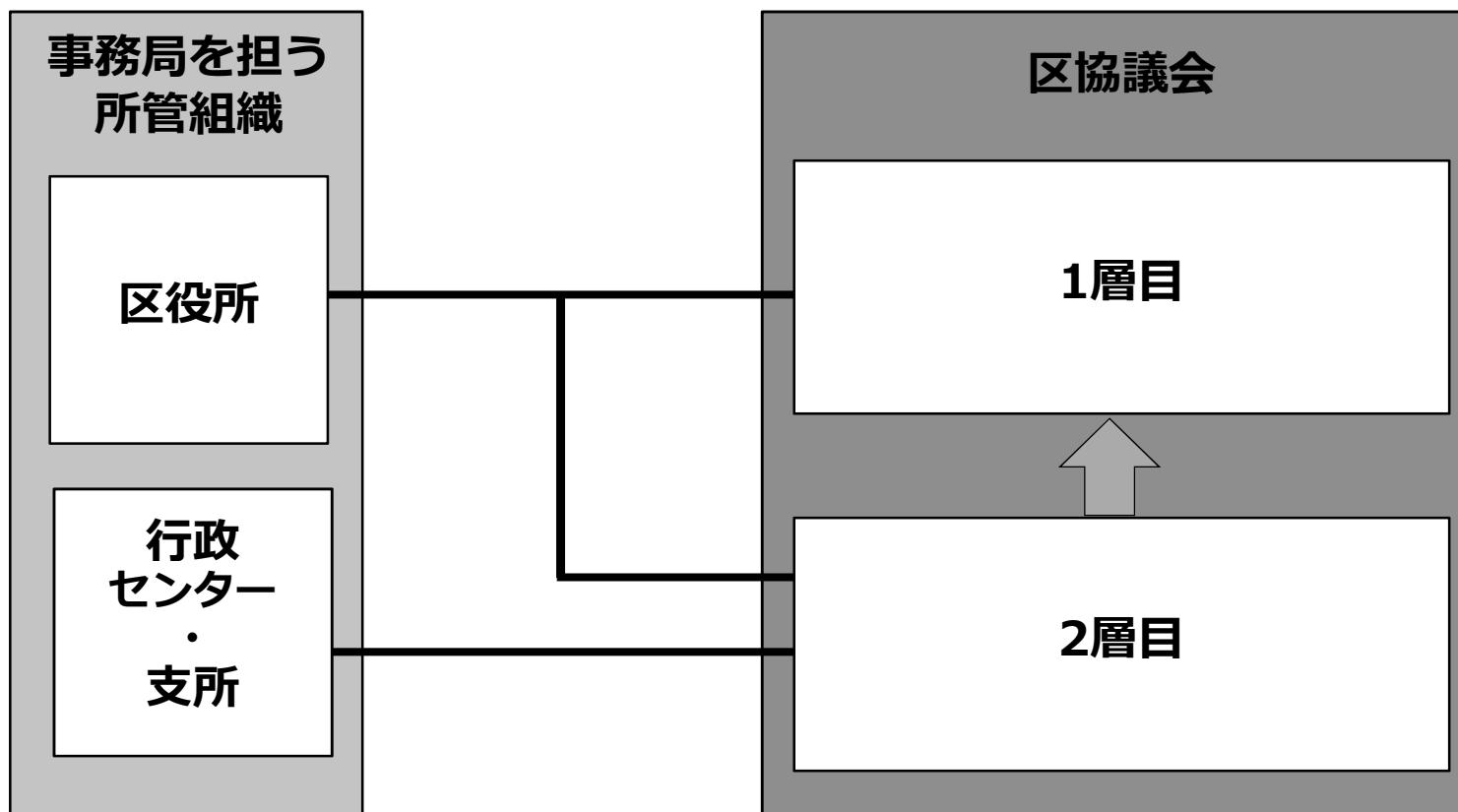


協議会イメージ

法制度上の枠組み -附属機関-	組織の構成・仕組み						
	階層	役割・機能	委員数（定員）			選出母体	所管組織
			2区 (50人)	3区 (75人)	4区 (100人)		
第 252 条の 20 (第 138 条の 4)	1 層目	区内の課題や取組みについて議論し、自主的活動の検討や行政に意見具申する場 ①諮問・審議 <法定事項> ・区役所が所掌する事務 ・区域に係る事務 ・区民との連携強化 <市条例事項> ・総合計画等の主要な計画 ・区役所予算 ・大規模な組織改編 ・区内施設の設置、廃止 ・その他重要事項 ②建議・要望 ③意見聴取	A区 (25人)	A区 (25人)	A区 (25人)	自治会 (区自治会連合会 地区自治会連合会 単位自治会)	区役所
	2 層目	地域固有の課題に関して意見交換し、解決策を議論する場(案件によっては2層目で完結することができる。)	地域状況に応じて10~20人の範囲で定数を設ける 代表者数名が1層目の委員となる	B区 (25人) B区 (25人) C区 (25人) D区 (25人)	地区社会福祉協議会 子ども会 青少年健全育成会 NPO ボランティア団体	民生委員 地域住民 など	



- 1層目の事務局：区役所
- 2層目の事務局：区役所、行政センター、支所（※区割り案により異なる）



No2

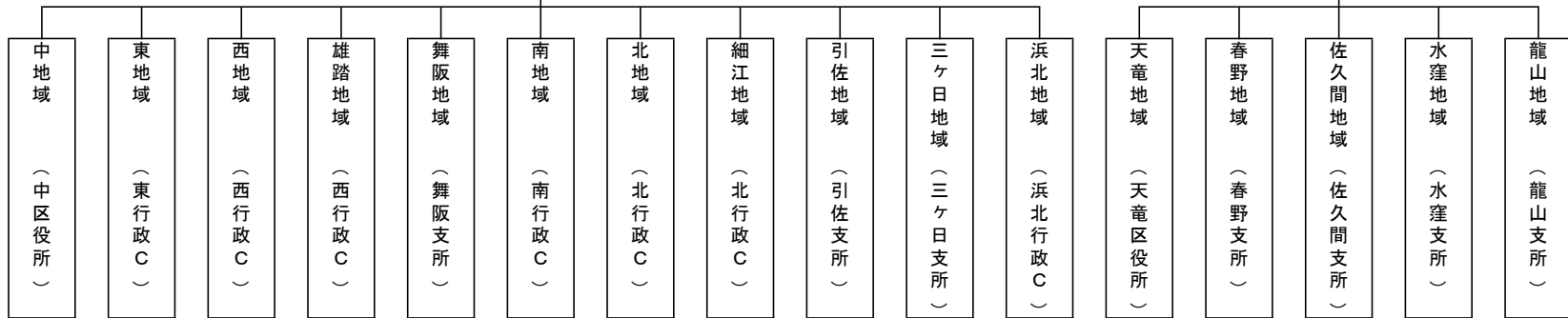
1層目

A区協議会  
(中区役所)

B区協議会  
(天竜区役所)

【凡例】  
 ●●● 区協議会の下の( )と  
 ●●● 地域の下の( )は  
 所管組織の場所を表し、名称は  
 現行の区役所名または第1種協  
 働センター名を便宜的に用いる。

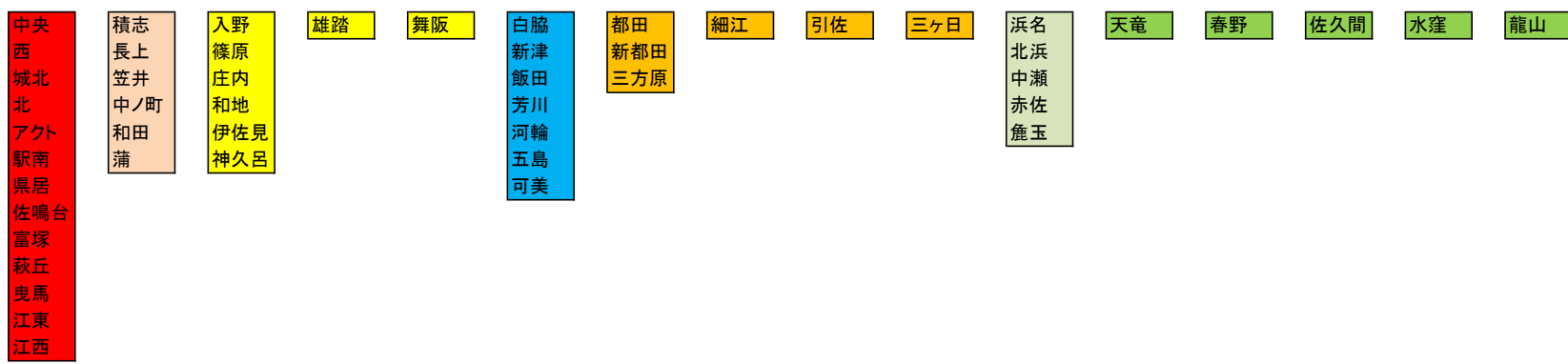
2層目



現行区



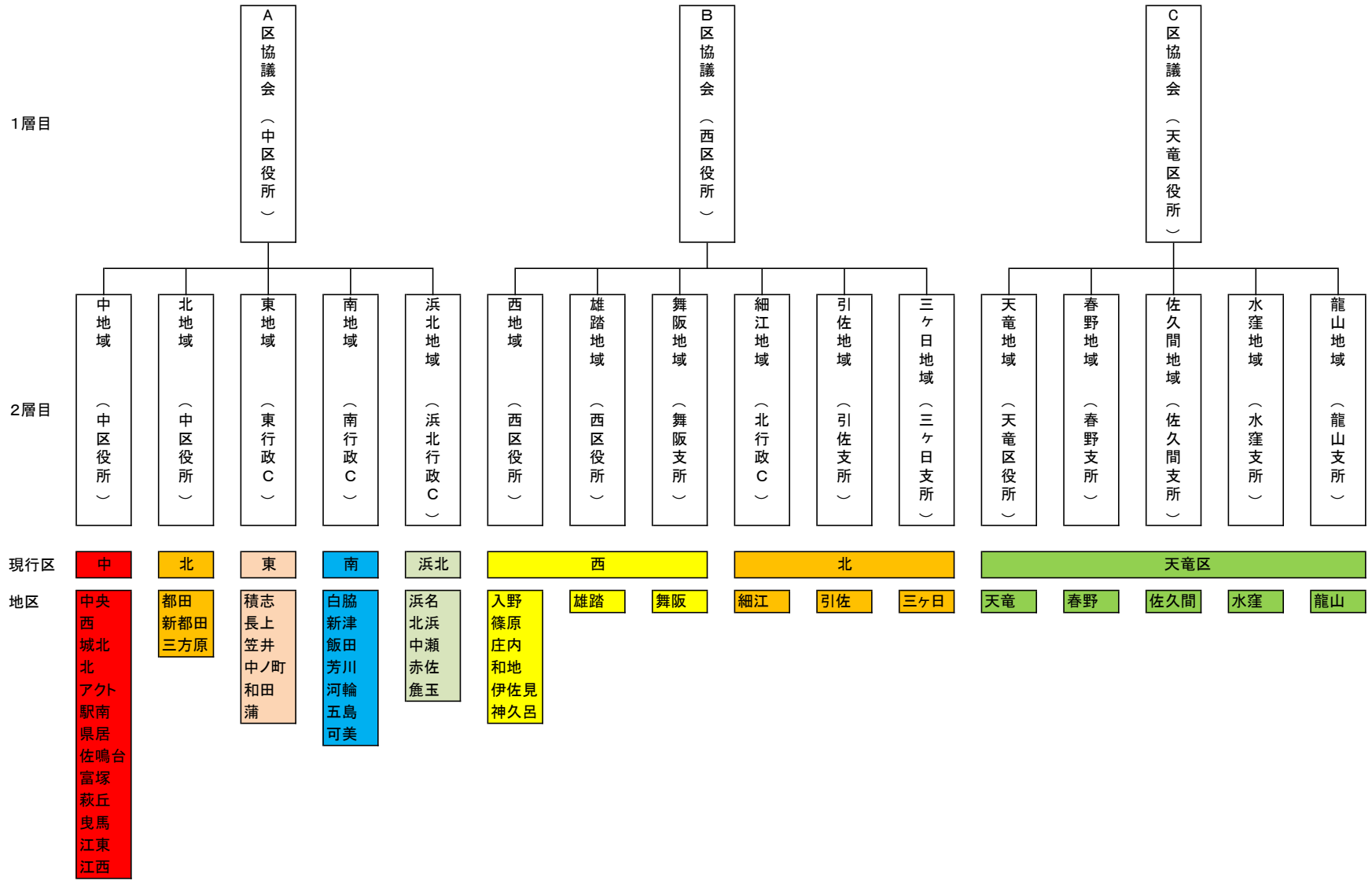
地区



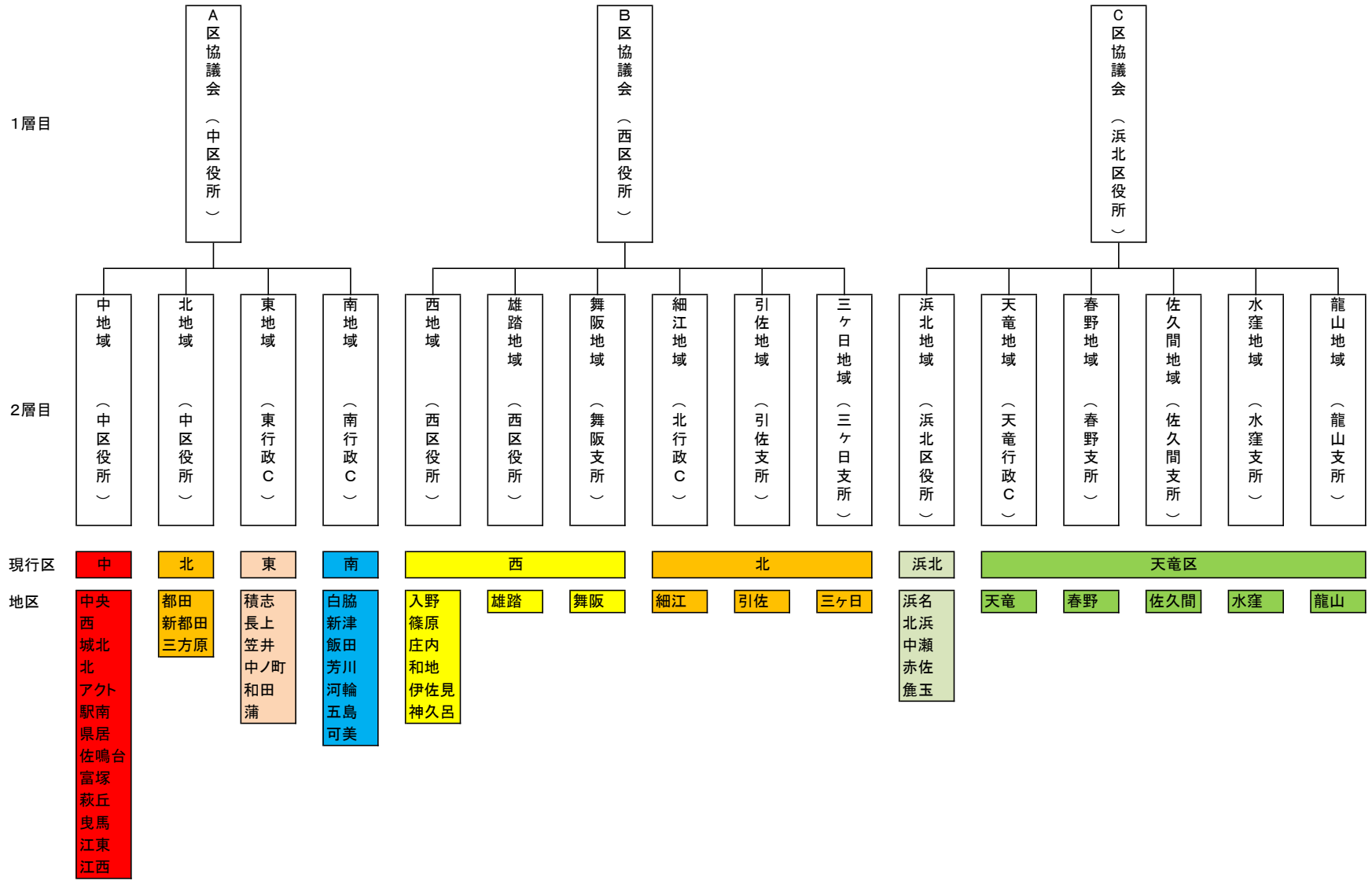
No3



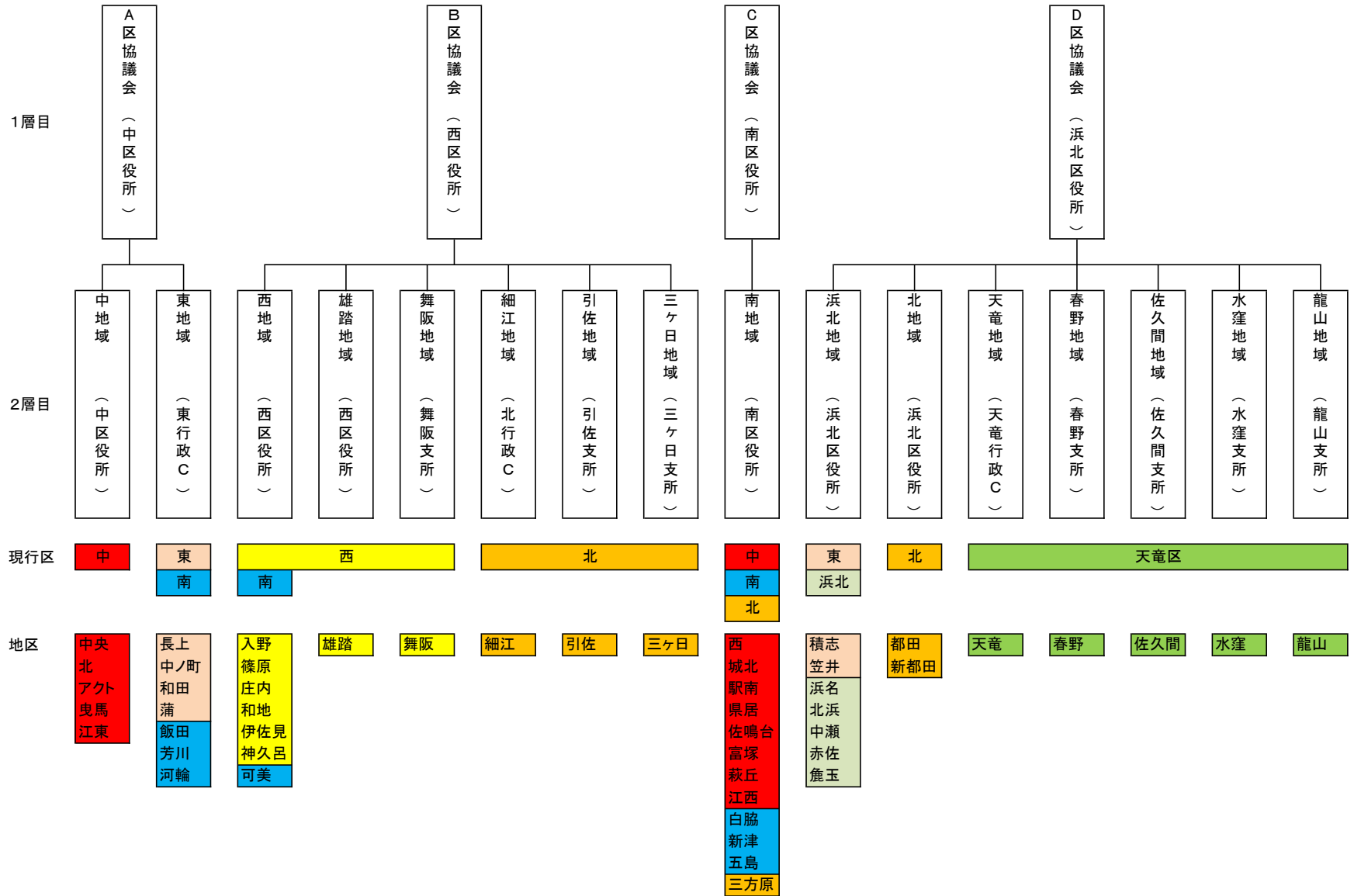
No6



No7



No10



No11

