

文化が薫る 笑顔が集う まちの身近なふれあいの文化施設

令和3年

5

第73号

みさくらぼ

■発行/水窪協働センター 生涯学習グループ・水窪図書館
地域活性化団体 よかつつらみさくぼ (管理委託者)
■問合せ/☎ (053) 982-0013 FAX (053) 982-0022

文化会館だより

みさ文トピックス

今月の話題



藤布織機(県指定民俗文化財)



新緑に映える山藤の花

先人たちの暮らし・文化を伝える水窪の“藤布”

山藤が美しい季節ですね。町内でも各地で新緑に映える紫色の花が目につきました。藤といえば特徴的なのが“つる”。藤づるから加工した糸で布が織られていたことをご存じでしょうか。万葉集にも登場する「藤織り」は木綿の普及とともに失われていきました。ところが水窪のような山間地には近代まで伝承されていたのです。

水窪民俗資料館には、藤織り機や藤布が展示されています。ぜひ一度、ご覧ください！



藤布(県指定民俗文化財)

ホームページでも公開中！

水窪文化会館だよりは、市ホームページでも公開しています。写真などはカラーで掲載しています。ぜひ、ご覧ください。

🔍 水窪文化会館だより で検索！

※こちらのコードからもアクセスできます。▶



茶摘みの季節が到来

お茶の新芽が鮮やかな緑色に輝く季節。水窪町内では、各地で茶摘みの光景が見られました。初夏の訪れを感じさせる光景です。



文化会館からのお知らせ

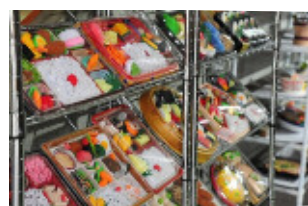
文化会館の事業やよかつらみさくぼの事業についてお知らせします。



さかもと ひろこさんの おもわず食べちゃいたくなる **フェルト細工の世界**

文化会館のロビーにある展示スペースで坂本ひろ子さん(小畑区)のフェルト作品展を開催中です。

お菓子やお弁当のパッケージを再利用してフェルトでこつこつと作成されたそうです。



たくさんの種類のお弁当が並んでいます。

夢やロマン、そして遊び心を感じる作品の数々。お節句、クリスマスなどの行事をテーマに取り込み、季節を愉しむ様子がうかがえます。

ぜひ、ご覧ください！



フェルトで作られたお菓子の作品。本当に食べられるかと思ってしまうほどの再現度です。



“文化祭” の開催を検討しています

文化会館を使って行う「文化祭」の開催を検討しています。詳細は、今後決定しましたらお知らせします。

過去に開催していた文化祭にご参加いただいていた団体の方々には、お声かけさせていただくことがあるかもしれませんが、よろしくお願ひします。



楽しく歩いて健康に！

みさくぼウォーキングマップ をご活用ください。



問い合わせ 水窪協働センター 地域振興グループ ☎ 982-0001

水窪の皆さんの運動のきっかけづくりのお手伝いとして「みさくぼウォーキングマップ」を作成しました。ウォーキングは、「いつでも」「どこでも」「だれでも」手軽に取り組める「運動」であり、生活習慣病を防ぎ、ストレスの解消にもつながります。どなたにでもお配りしますので、ぜひご活用ください！

配布場所 水窪協働センター 地域振興グループ

【マップの特徴】

- ① 体力に応じて選択できる複数のモデルコース
- ② やる気を高める記録表
- ③ ウォーキングのための

“健康ワンポイント” を掲載

たくさん歩いた方には、記念品をプレゼント！





これから開催予定の講座やイベントを紹介します。

※掲載したイベントなどは、新型コロナウイルス感染症防止のため、開催中止となる場合があります。



星空観望会



日時

6月8日【火曜日】

午後7時30分～9時

会場

水窪文化会館 天体観測ドーム

対象

子供から大人まで

※小学生以下の参加は保護者同伴で
お願いします。

※申込不要、入場無料、開催時間内で
出入り自由

ピアノ・ホール 無料開放



水窪文化会館のピアノとホールステージ
を無料開放します。

お気軽にご利用ください。

6月の開放日

7日(月)・14日(月)・

21日(月)・28日(月)

時間

午前9時～午後5時

シニア向け講座

みんなで楽しく

脳活しましょう！

健康指導教室



脳を元気に保って、いつまで
も健康に過ごすための秘訣
を楽しく学びましょう！

お誘い合わせのうえ、みんな
でご参加ください。



日時

6月3日【木曜日】

午後1時30分～3時

会場

水窪文化会館 音楽準備室

講師

水窪保健福祉センター
田畑保健師 高木保健師

シニア向け講座 スマートフォン教室

ラインの
使い方講座



申し込み必要

日時

5月29日【土曜日】

【午前の部】10:00～12:30

【午後の部】13:30～16:00

会場

水窪文化会館 視聴覚室

講師

NPO法人
まちづくりネットワークWILL
au代理店 株式会社STC

申し込み

水窪文化会館まで、ご連絡くだ
さい。(☎982-0013)

※その他の詳細は、同時に回覧しているチラシで
ご確認ください。



Wi-Fiつかえます。

水窪文化会館内では無料の
インターネット通信をご利用
いただけます。



蔵書点検のための休館のお知らせ

期間 6月14日(月)～16日(水)

- 1 点検期間中にブックポストに返却された図書は、すぐに返却処理されません。期間中に貸し出しを希望される方で返却図書がある場合は、開館している図書館へ直接お返しく下さい。
- 2 予約について
 - ①点検期間中の図書館では、予約資料を受け取る(借りる)ことはできません。開館している図書館で受け取りたい方は、受け取る図書館に電話で連絡してください。
 - ②点検期間中の図書館在庫の資料に予約された場合は、点検終了後の貸し出しになります。



今月の 新入荷本・おすすめ本



水窪図書館の新入荷本・おすすめ本を紹介します。
気になる本があったら、ぜひチェックしてみてください！



『快男児！日本エンタメの黎明期を支えた男』

高橋銀次郎／著

明治維新後、「ランプ」の普及をいち早く読み、石油卸業で成功した大浦新太郎。欧米各地を回り日本の軽業芸を広めた彼は、帰国後、松竹創業者に協力し、日本の近代芸能の黎明期を陰で支え…。事実をもとに描いたフィクション。

『ことわざヒーロー★だるマン』

塚本やすし／作・絵

だるまのおきものが正義のことわざヒーロー、だるマンに変身！ことわざで、わるものをやっつけ、さとし、ときふせる！50以上のことわざが身につく、ことわざ能力検定協会公認の絵本。

『羅生門』

日野多香子／文 早川純子／絵

羅生門には近づかぬほうがよい。あそこにはおそろしいオニが出るそうじゃ。母にすてられ、ぬすびとに育てられたゆきまろ。あれはてた京のみやこにあらわれるオニの子。ゆきまろ、オニの子。人はどちらにもなる。人はどちらにもなれる。人の心はそういうもの。

『福島環境再生100人の記憶』

環境省環境再生・資源循環局／編著

本書は、この10年間、様々な立場で環境再生に関わった方や地域の復興に取り組まれてきた方など、計100人(組)のお話を収録しています。また、巻末には、環境省で取り組んできた環境再生事業に関する資料編をも収録しています。

『みゆは落とし物名たんてい！』

花田しゅー子／著 ドーリー／絵

みゆは3年2組の落とし物係です。けいじ系の友だちの凜ちゃんは「けいじ」さん。みゆは落とし物をさがす「名たんてい」です。ある日、クラスの友だちから「なくしたものをさがしてほしい」と依頼がまいこんで…。

『ペランダに手をふって 講談社文学の扉』

葉山エミ／作 植田たてり／絵

父親を亡くした輝は、同じく父のいない同級生の香帆と仲良くなる。香帆は、母親と二人で再出発するために、運動会での二人三脚競走に強い想いをかけていた。しかし運動会の日…。