

令和2年度 第4回 市営住宅入居者定期募集 結果報告 (令和3年3月1日時点)

- 1 募集期間 令和3年 2月1日(月)～ 2月 9日(火)
 - 2 募集方法 広報はままつ(1月5日号)、市ホームページ、指定管理者ホームページ、遠州鉄道(電車・バス)電光掲示板、本庁舎本館椅子広告、本庁舎モニター広告
 - 3 応募方法 持参または郵送
 - 4 募集戸数 42戸 (うち、単身入居可 23戸)
 - 5 応募者数 57人
 - 6 募集結果 下表及び次ページ以降を参照
 - 7 抽選会 令和3年 2月18日(木)
 - 8 入居説明会 令和3年 3月29日(月)・30日(火)
 - 9 入居日 令和3年 4月 1日(木)
- ※応募がなかった住戸は常時募集又は次期定期募集にて募集予定

年代	20歳代	30歳代	40歳代	50歳代	60歳代	70歳代	80歳以上
人数	3人	9人	10人	3人	14人	16人	2人

男女別	男性	女性	単身・同居	単身	同居
人数	29人	28人	人数	18人	39人

世帯人数	1人	2人	3人	4人	5人	6人以上
人数	18人	22人	11人	5人	1人	0人

① 行政区別

(単位：戸、世帯、倍)

項目 区名	令和2年度																				年度計		
	第4回					第3回					第2回					第1回					募集戸数	応募総数	応募倍率
	募集戸数	応募総数	応募倍率	仮当選者数	入居決定率	募集戸数	応募総数	応募倍率	仮当選者数	入居決定率	募集戸数	応募総数	応募倍率	仮当選者数	入居決定率	募集戸数	応募総数	応募倍率	仮当選者数	入居決定率			
中区	13	19	1.46	10	0.53	14	26	1.86	10	0.38	12	23	1.92	9	0.39	12	21	1.75	3	0.14	51	89	1.75
東区	5	4	0.80	2	0.50	5	3	0.60	2	0.67	6	8	1.33	6	0.75	4	0	0.00	0	0.00	20	15	0.75
西区	5	6	1.20	2	0.33	9	11	1.22	6	0.55	7	1	0.14	1	1.00	6	5	0.83	2	0.40	27	23	0.85
南区	8	7	0.88	4	0.57	9	5	0.56	4	0.80	8	4	0.50	2	0.50	6	2	0.33	1	0.50	31	18	0.58
北区	5	7	1.40	4	0.57	6	13	2.17	5	0.38	6	19	3.17	5	0.26	4	2	0.50	1	0.50	21	41	1.95
浜北区	5	14	2.80	4	0.29	6	6	1.00	4	0.67	7	16	2.29	6	0.38	3	11	3.67	2	0.18	21	47	2.24
天竜区	1	0	0.00	0	0.00	4	0	0.00	0	0.00	8	3	0.38	3	1.00	5	4	0.80	2	0.50	18	7	0.39
合計	42	57	1.36	26	0.46	53	64	1.21	31	0.48	54	74	1.37	32	0.43	40	45	1.13	11	0.24	189	240	1.27

② 世帯別(単身・外国人・母子) ※重複有

単位：世帯

項目 区名	入居可能募集戸数	単身								外国人				母子											
		応募数		内訳(重複あり)						仮当選数		内訳(重複あり)		応募数		仮当選数		応募数		仮当選数					
		全体比	高齢	障害	若年	生活保護	その他	全体比	高齢	障害	若年	生活保護	その他	全体比	全体比	全体比	全体比	全体比	全体比						
中区	4	8	42.1%							3	30.0%							2	10.5%	1	10.0%	4	21.1%	3	30.0%
東区	0	0	0.0%							0	0.0%							1	25.0%	1	50.0%	2	50.0%	0	0.0%
西区	3	0	0.0%							0	0.0%							0	0.0%	0	0.0%	3	50.0%	2	100.0%
南区	8	4	57.1%							3	75.0%							0	0.0%	0	0.0%	1	14.3%	0	0.0%
北区	3	3	42.9%							1	25.0%							2	28.6%	1	25.0%	1	14.3%	1	25.0%
浜北区	4	3	21.4%							2	50.0%							5	35.7%	1	25.0%	5	35.7%	2	50.0%
天竜区	1	0	0.0%							0	0.0%							0	0.0%	0	0.0%	0	0.0%	0	0.0%
合計	23	18	31.6%	0	0	0	0	0	0	9	34.6%	0	0	0	0	0	0	10	17.5%	4	15.4%	16	28.1%	8	30.8%

③ 特定目的別

単位：戸、世帯

項目 区名	特定公共賃貸		福祉施策		改良		高齢者等世帯向け		老人ペア		20歳以上単身		心身障害者		シルバー		定住促進		子育て世帯向け	
	募集戸数	応募数	募集戸数	応募数	募集戸数	応募数	募集戸数	応募数	募集戸数	応募数	募集戸数	応募数	募集戸数	応募数	募集戸数	応募数	募集戸数	応募数	募集戸数	応募数
中区							2	4												
東区							1	0												
西区																				
南区							1	1			2	2			2	1				
北区																				
浜北区																				
天竜区																				
合計	0	0	0	0	0	0	4	5	0	0	2	2	0	0	2	1	0	0	0	0

区	管理区分	団地名	タイプ	建 物				単身入居	管理戸数 (戸)	2/1 時点		募集戸数		応募数		抽選玉数	申込倍率 抽選玉数/ 募集戸数	応募世帯分類 ※下線は2倍確率を含む合計数						仮当選世帯分類						入居見込数	備考		
				竣工年度	構造(造)	階数(階)	E L V			空家戸数 (戸)	入居率 (%)	うち、 母父子 優先枠	通常 確率	2倍 確率	日本人世帯			外国人世帯			応募世帯 合計	日本人世帯			外国人世帯			仮当選 世帯 合計					
															一般			単身	母子 父子	一般		単身	母子 父子	一般	単身	母子 父子	一般		単身			母子 父子	
中区	一般	和合 C 1 団地		S48	RC	5		可	50	6	88.0	1		3	3	3.00		3				3		1				1	1				
		和合(馬生)団地		H3	RC	4			64	4	93.8	1		0	0	0.00						0						0			常時募集へ		
		高丘 団地	A	S50	RC	5		可	100	13	87.0	1		0	0	0.00						0						0			常時募集へ		
			B	S51	RC	5		可				1		6	6	6.00	1	4		1		6		1				1	1				
		葵西四丁目団地		S50	RC	5		可	48	9	81.3	1		1	1	1.00		1			1		1		1			1	1				
		葵西二丁目団地		S52	RC	5			47	6	87.2	1	1	1	1	1.00	1				1	1					1	1					
		法 枝 団地		H2	RC	3			54	7	87.0	1		0	0	0.00					0						0				常時募集へ		
		東伊場団地		H4	RC	4			32	3	90.6	1		1	1	1.00			1		1		1		1		1	1					
		萩 丘 団地		S58・59	RC	3・4			128	21	83.6	3		3	3	1.00	1	1		1	3	1	1	1	1	1	3	3					
		高齢者向	和合(馬生)団地	B	H4	RC	4			16	1	93.8	1		2	2	2.00	2				2	1					1	1				
高齢者向	住吉一丁目団地		H5	RC	3			8	1	87.5	1		2	2	2.00	1		1		2	1					1	1						
中区 計								4	547	71	87.0	13	1	19	0	19	1.46	6	8	3	1	0	1	19	4	3	2	0	0	1	10	10	
東区	一般	笠井新田団地		H16	RC	3	○		36	2	94.4	1		0	0	0.00					0						0			常時募集へ			
		鷺の宮団地	A	S60	RC	3			560	191	65.9	1		1	1	1.00	1				1	1					1	1					
			B	H2	RC	3						1		0	0	0.00					0						0				常時募集へ		
		有玉台団地	A	H13	RC	3	○		58	4	93.1	1		3	3	3.00			2	1	3			1			1	1					
	高齢者向	和合(馬生)団地	B	H13	RC	3	○		22	1	95.5	1		0	0	0.00					0					1	1			常時募集へ			
東区 計								0	676	198	70.7	5	0	4	0	4	0.80	1	0	2	1	0	0	4	1	0	0	1	0	0	2	2	
西区	一般	西山団地		H6	RC	4			40	4	90.0	1	1	1	1	1.00			1		1		1		1		1	1					
		佐鳴湖西団地		H7	RC	3			66	1	98.5	1		5	1	6	6.00	3		2			5		1			1	1				
		第3吹上団地		S48	RC	3		可	42	4	90.5	1		0	0	0.00						0					0				常時募集へ		
		第2浜表団地		S54	RC	3		可	108	48	55.6	1		0	0	0.00						0					0				常時募集へ		
		領家団地		S54	RC	4		可	24	1	95.8	1		0	0	0.00						0					0				常時募集へ		
西区 計								3	280	58	79.3	5	1	6	1	7	1.40	3	0	3	0	0	0	6	0	0	2	0	0	0	2	2	
南区	一般	飯田団地		S63	RC	4		可	32	3	90.6	1		3	3	3.00		2	1			3		1			1	1					
		小沢渡団地	A	H1	RC	3		可	34	3	91.2	1		0	0	0.00						0					0				常時募集へ		
	若年単身 シルバー	遠州浜団地	A	H13	RC	6	○	可	617	255	58.7	1			0	0.00						0					0				常時募集へ		
			B	S45	RC	4		可				1		0	0	0.00						0					0				常時募集へ		
	若年単身	中田島団地		S57	RC	5		可	992	515	48.1	1		2	2	2.00	2		1		1		1		1		1	1					
	高齢者向	小沢渡団地	B	H1	RC	3		可	9	2	77.8	1		1	1	1.00		1			1		1		1		1	1					
南区 計								8	1,704	781	54.2	8	0	7	0	7	0.88	2	4	1	0	0	0	7	1	3	0	0	0	0	4	4	
北区	一般	豊岡団地		S53	RC	5		可	140	44	68.6	1		2	2	2.00		1		1		2		1			1	1					
		刑部団地		H9	RC	4			28	3	89.3	1		1	1	1.00			1			1		1			1	1					
		井伊谷団地		H23	RC	2			28	4	85.7	1		0	0	0.00						0					0				常時募集へ		
		大苗代団地		H21	RC	5	○	可	56	2	96.4	2		4	4	2.00	1	2		1		4	1	1		1	1	2	2				
北区 計								3	252	53	79.0	5	0	7	0	7	1.40	1	3	1	2	0	0	7	1	1	1	1	0	0	4	4	

区	管理区分	団地名	タイプ	建 物				単身入居	管理戸数 (戸)	2/1 時点		募集戸数		応募数		抽選玉数	申込倍率 抽選玉数/ 募集戸数	応募世帯分類 ※下線は2倍確率を含む合計数						仮当選世帯分類						入居見込数	備考	
				竣工年度	構造(造)	階数(階)	E L V			空家戸数 (戸)	入居率 (%)	うち、 母父子 優先枠	通常 確率	2倍 確率	日本人世帯			外国人世帯			応募 世帯 合計	日本人世帯			外国人世帯			仮当選 世帯 合計				
															一般			単身	母子 父子	一般		単身	母子 父子	一般	単身	母子 父子	一般		単身			母子 父子
浜北区	一 般	高畑団地	S53	RC	3		可	36	3	91.7	1		3	3	3.00	1	1				1	3						1	1	1		
		下小林団地	S60・63	RC	4			120	6	95.0	1		8	8	8.00	2		3	3				8			1			1	1	1	
		於呂団地	H5	RC	3		可	8	4	50.0	1		2	2	2.00		1					1	2		1				1	1	1	
		宮口団地	H8	RC	3		可	52	17	67.3	1		1	1	1.00		1					1	1		1				1	1	1	
		法師軒団地	H2	RC	4		可	80	18	77.5	1		0	0	0.00							0	0						0			常時募集へ
		浜北区 計					4	296	48	83.8	5	0	14	0	14	2.80	3	3	3	3	0	2	14	0	2	1	0	0	1	4	4	
天竜区	一 般	天神団地	S60	RC	4		可	76	22	71.1	1		0	0	0.00							0	0					0			常時募集へ	
		天竜区 計						1	76	22	71.1	1	0	0	0	0.00	0	0	0	0	0	0	0	0	0	0	0	0	0	0	0	0
		合 計					23	3,831	1,231	67.9	42	2	57	1	59	1.40	16	18	13	7	0	3	57	7	9	6	2	0	2	26	26	

【特定の目的により、申込資格の一部が緩和・制限されている住宅】

優先 (特定 目的)	老人ペア住宅	世帯員が5人以上かつ高齢者等を含む世帯を対象としている住宅
	高齢者等世帯向け住宅	次のいずれかに該当する世帯を対象としている住宅。ア 60歳以上の方を含む世帯、イ 1級から4級までの身体障害者を含む世帯、ウ 1級または2級の精神障害者及び療育手帳A及びBの知的障害者を含む世帯
	高齢者車椅子対応	高齢者等世帯向け住宅の入居条件を満たし、かつ車椅子を必要とする方を含む世帯を対象としている住宅
	シルバー住宅	60歳以上の単身者または夫婦のいずれか一方が60歳以上の世帯を対象としている住宅
	心身障害者住宅	常時、車椅子を必要とする方を含む世帯
	子育て世帯向け住宅	15歳以下の子供を2人以上扶養(同居)している世帯を対象としている住宅
緩和	20歳以上単身可住宅	特に入居を促進する必要があるため、限定的に若年単身(20歳以上)での入居を認めている住宅
公営 住宅 以外	改良住宅	住宅地区改良法に基づき供給される住宅
	福祉施策住宅	収入基準が0円であり、将来にわたって0円と見込まれる世帯を対象としている住宅
	特定公共賃貸住宅	中堅所得者向けの住宅。収入基準が、158,001円以上487,000円以下の世帯を対象としている住宅
	みなし特公賃	公営住宅を特定公共賃貸住宅とみなし、中堅所得者向け(収入基準が、158,001円以上487,000円以下)として提供する住宅
	定住促進住宅	定住化を促進し、地域の活性化を図ることを目的として賃貸する住宅

令和2年度 常時募集 応募状況

令和3年2月28日 時点

上段：募集戸数 下段：応募戸数

(単位：戸)

行政区	団地名	区分	4月	5月	6月	7月	8月	9月	10月	11月	12月	1月	2月	3月	計		応募率	
			年度当初	定期①			定期②			定期③		定期④		募集	応募			
中	和合馬生		2	1	1		2						1		4	3	0.75	
	高丘			1		1							1		2	1	0.50	
	葵西四丁目		1	1				1			1				2	2	1.00	
	葵西二丁目			1				1							1	1	1.00	
	法枝			1		1							1	1	2	2	1.00	
	萩丘		1	1		1									2	2	1.00	
	富吉	改良		1		1									1	1	1.00	
	花川	福祉		1			1								2			
	イーステッジ浜松	特公賃		2							1					3		
	計	募集	応募	7	7	2	3	2	2		1	1		3	1	19	12	0.63
東	笠井新田												1	1	1	1	1.00	
	鷺の宮		3	4		1			1		2		1	1	8	6	0.75	
	有玉台												1		1			
	有玉台	特公賃								1					1			
	計	募集	応募	3	4		1		1	1	2		3	2	11	7	0.64	
西	西山		1												1			
	腫ヶ丘			1			1			2					4	4	1.00	
	第3吹上					1			1				1		1	1	1.00	
	第2浜表			1		1							1		2	1	0.50	
	今切			1			1						1		2	2	1.00	
	田端		1				1		1						2	1	0.50	
	領家												1		1			
	山崎						1								1	1	1.00	
	計	募集	応募	2	3	1	2	3	1	2	3	1	1	2	14	10	0.71	
南	遠州浜(建替)		4	3		1	2	1	1				1		10	8	0.80	
	遠州浜(既存)		1		1					1			1		3	1	0.33	
	中田島		2				1			2					5	2	0.40	
	小沢渡												1		1	1	1.00	
	遠州浜(建替)	福祉		2											2			
	遠州浜(建替)	シルバー												1	1			
	計	募集	応募	9	3	2	2	2	2	4	2	1	4	2	22	12	0.55	

行政区	団地名	区分	4月	5月	6月	7月	8月	9月	10月	11月	12月	1月	2月	3月	計		応募率
			年度当初	定期①			定期②			定期③			定期④		募集	応募	
北	小野		1												1		1.00
	坂田			2				1		1					3	1	0.33
	井伊谷												1		1		
	計	募集 応募	1 1	2				1		1			1		5	2	0.40
浜北	新堀									1			1		2	1	0.50
	法師軒		1	1			1						1		3	2	0.67
	於呂									1					1	1	1.00
	根堅		1		1										1	1	1.00
	宮口						1								1	1	1.00
	計	募集 応募	2 1	1 1	1		1 1	1		2	2	1	2		8	6	0.75
天竜	田組西						1			1					2	1	0.50
	天神			1	1					1			1		3	1	0.33
	大谷		2	1		1	1			2					5	3	0.60
	芋堀						1								1		
	山香						1								1		
	つつじヶ丘			1											1		
	戸倉						1								1		
	平木	特公賃		1											1		
	計	募集 応募	2 1	3 1	1 1	1	5 1			4	1		1		15	5	0.33
合計	募集 応募	26 4	23 7	9		12 4	6	5	2	6	2	2	7	17	94	54	0.57

【区分】

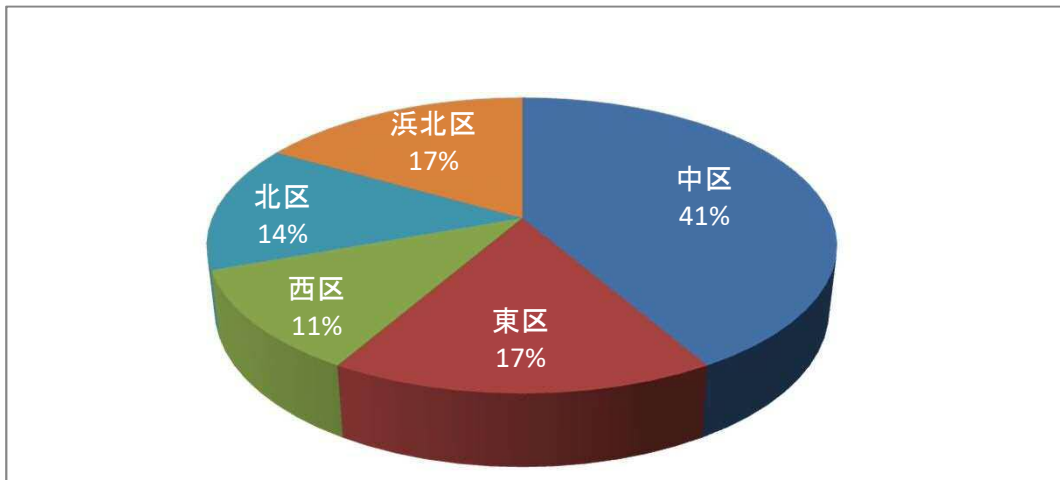
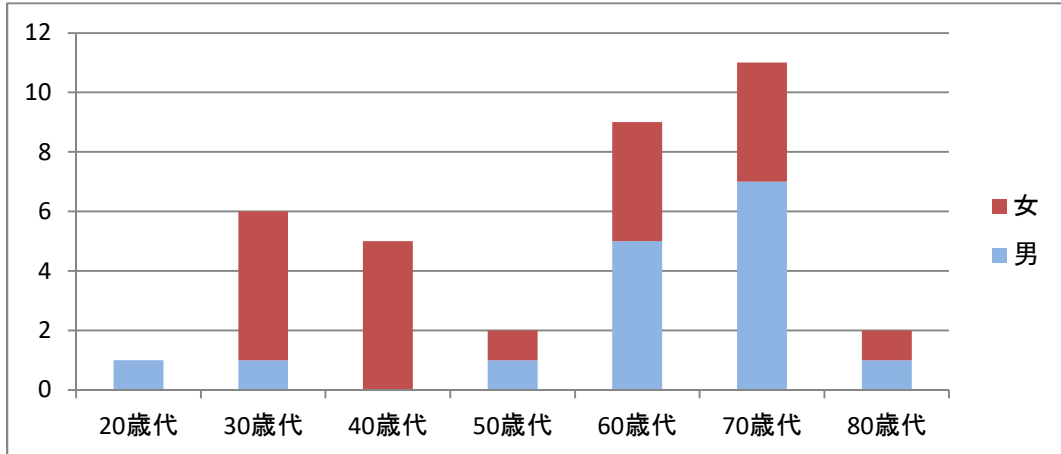
- 改良・・・改良住宅
- 福祉・・・福祉施策住宅
- 特公賃・・・特定公共賃貸住宅、みなし特定公共賃貸住宅
- 定住・・・定住促進住宅
- 空白・・・一般住宅（特定目的住宅、緩和住宅含む）

令和2年度 第4回市営住宅入居者定期募集 ＜アンケート結果＞

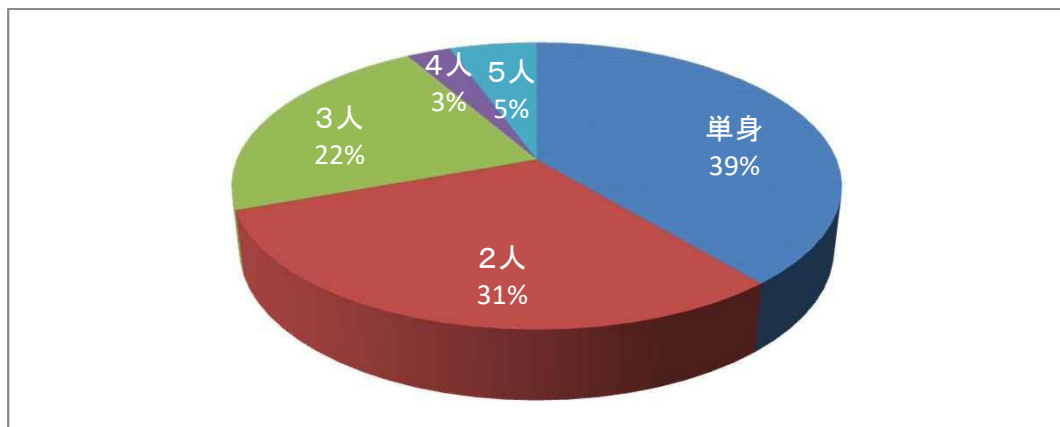
応募総数 57件 うち、アンケート回答 36件 回答率 63.16%

Q1：応募について

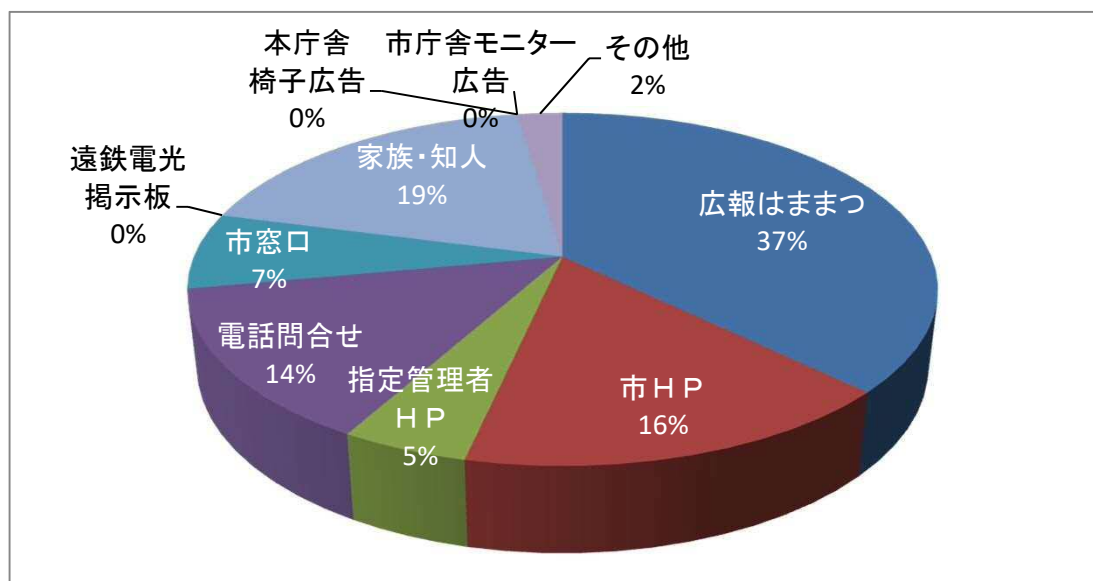
(1) 名義人について（年代、性別、居住地）



(2) 世帯構成について

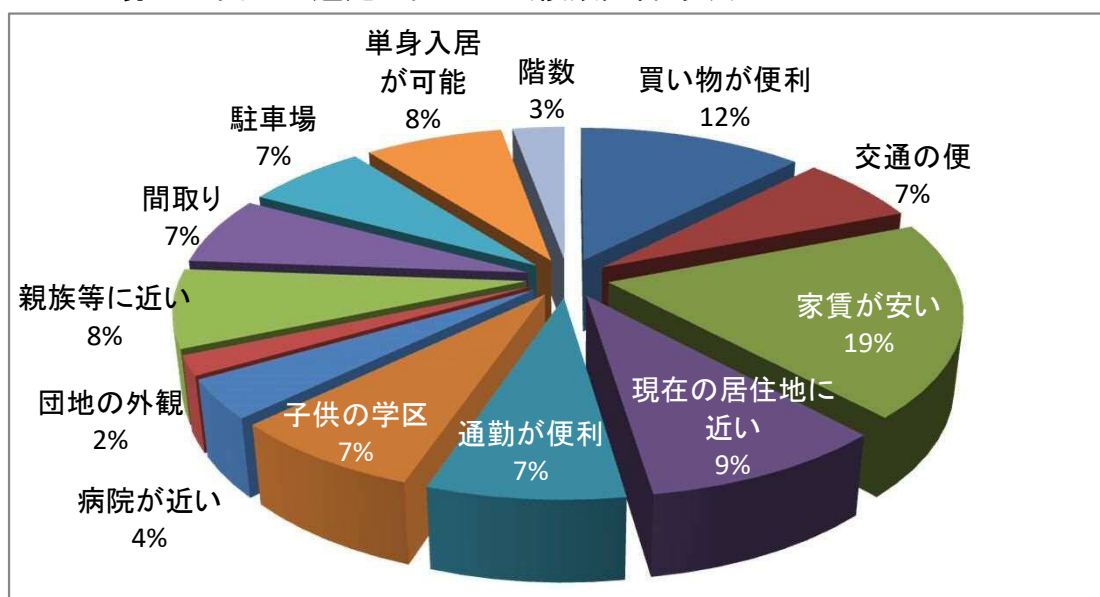


Q 2 : 募集をどこでしましたか？（複数回答あり）



その他： ・ 前回も応募している

Q 3 : 応募した団地の選定理由は？（複数回答あり）



その他： ・ 実家が近く土日の出勤時に小学生が頼れる
 ・ 身体障害者に適している
 ・ 子供たちの住居に近い

Q 4 : ご意見等

- ・ 入居が決まったら引越しの前に部屋を見せて欲しい。
 - ・ 住吉・萩丘辺りで「単身可能」が増えるとよい。
 - ・ 外観もきれいで静かな所です。是非、住みたいです。
 - ・ 本来の希望団地が駐車場が無く応募できなく少し残念
 - ・ 団地全体の見取り図が載っていると嬉しいです
- など