

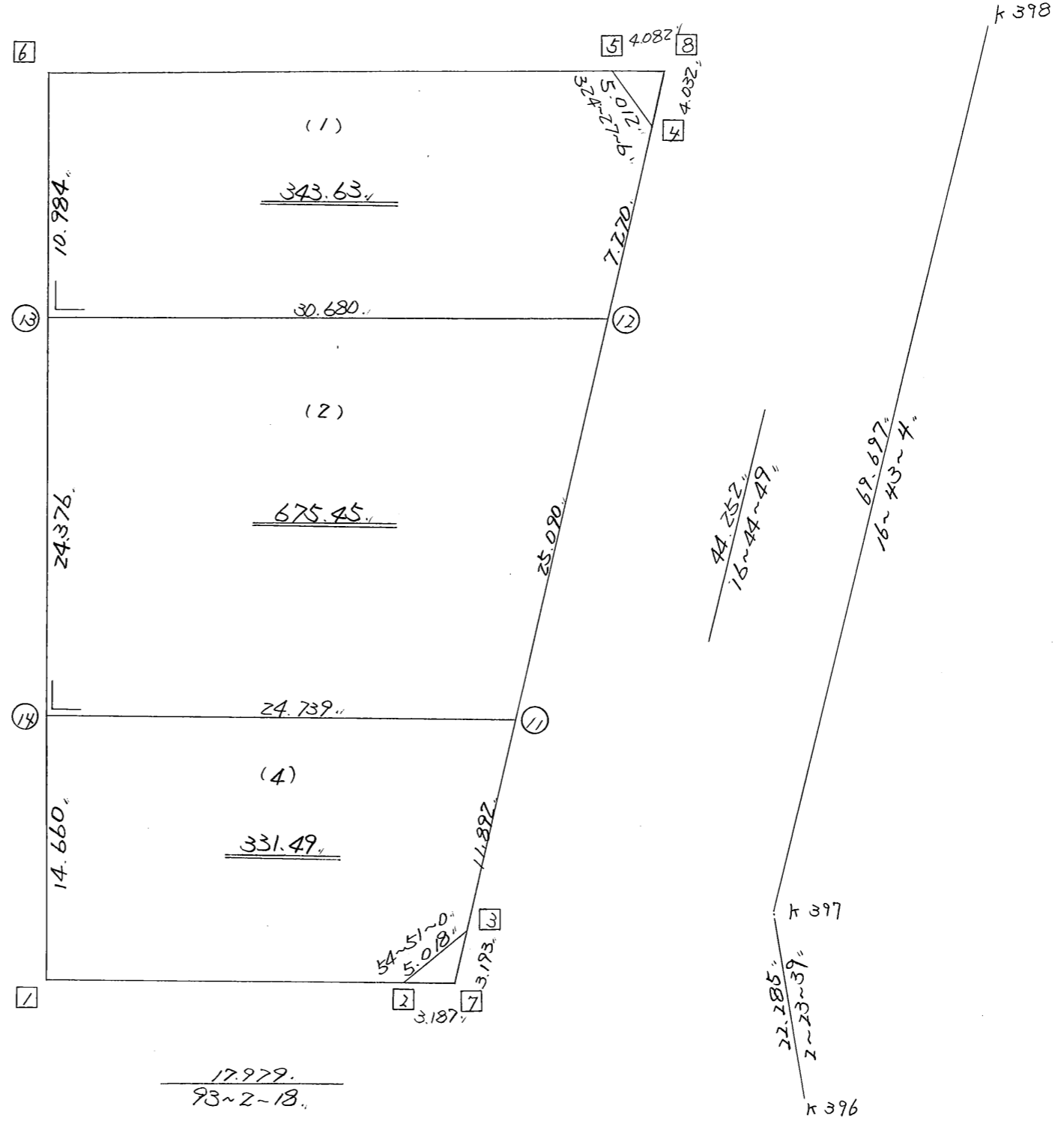
略 図

街区面積 = $\frac{1350.519}{m^2}$
 画地面積 = $\frac{1350.517}{m^2}$

$\frac{183-2-54}{50.020}$

$\frac{273-3-16}{29.276}$

$\frac{17.979}{93-2-18}$



街区点番号 1 ~ 8 筆界点番号 11 ~ 14 画地番号 (1) ~ (4)

*** メンセキ ケイサン (ハイオウキヨホウ) ***

チクメイ ... ミヤコタチク トチクカクセイリシキヨウ

レイ NO... 128BL

NO.	NO.	ANGLE	AZIMUTH	LENGTH	DX	*	DY	*	X	Y	DMD	2A	カ-フメンセキ
128BL- 6	128BL- 1		183 2 54						-131440.735	-69045.288			
128BL- 1	128BL- 2	89 59 24	93 2 18	17.979	-0.953	0	17.954	0	-131441.688	-69027.334	15.294	-14.575182	
128BL- 2	128BL- 3	141 48 42	54 51 0	5.018	2.889	0	4.103	0	-131438.799	-69023.231	37.351	107.907039	
128BL- 3	128BL- 4	141 53 49	16 44 49	44.252	42.375	0	12.751	0	-131396.424	-69010.480	54.205	2296.936875	
128BL- 4	128BL- 5	127 42 17	324 27 6	5.012	4.078	0	-2.914	0	-131392.346	-69013.394	64.042	261.163276	
128BL- 5	128BL- 6	128 36 10	273 3 16	29.276	1.560	0	-29.234	0	-131390.786	-69042.628	31.894	49.754640	
128BL- 6	128BL- 1	89 59 38	183 2 54	50.020	-49.949	0	-2.660	0	-131440.735	-69045.288	0.000	0.000000	
TOTAL..	ソツカク入= 6	720 0 0		151.557	0.000	0	0.000	0			ハイメンセキ=	2701.186648	
											1/2=	1350.59	+0.00
											メンセキ=	1350.59	

*** メンセキ ケイサン (ハイオウキヨホウ) ***

チクメイ ... ミヤコタチク トチクカクセイリシキヨウ

											セリ NO... 128BL(1)✓		カ-フメンセキ					
NO.	NO.	ANGLE			AZIMUTH			LENGTH	DX	*	DY	*	X	Y	DMD	2A		
128BL- 6	128BL-13 ✓				183	2	54						-131401.754	-69043.212				
128BL-13	128BL-12 ✓	90	0	0	93	2	54 ✓	30.680 ✓	-1.632	0	30.637	0	-131403.386	-69012.575	30.053	-49.046496		
128BL-12	128BL- 4 ✓	103	41	55	16	44	49 ✓	7.270 ✓	6.962	0	2.095	0	-131396.424	-69010.480	62.785	437.109170		
128BL- 4	128BL- 5 ✓	127	42	17	324	27	6 ✓	5.012 ✓	4.078	0	-2.914	0	-131392.346	-69013.394	61.966	252.697348		
128BL- 5	128BL- 6 ✓	128	36	10	273	3	16 ✓	29.276 ✓	1.560	0	-29.234	0	-131390.786	-69042.628	29.818	46.516080		
128BL- 6	128BL-13 ✓	89	59	38	183	2	54 ✓	10.984 ✓	-10.968	0	-0.584	0	-131401.754	-69043.212	0.000	0.000000		
TOTAL..	ソツカクスク= 5	540	0	0				83.222	0.000	0 ✓	0.000	0 ✓				ハイメンセキ=	687.276102	
																1/2=	343.63	+0.00
																メンセキ=	343.63 ✓	

											セリ NO... 128BL(2)✓							
128BL-13	128BL-14 ✓				183	2	54						-131426.096	-69044.508				
128BL-14	128BL-11 ✓	90	0	0	93	2	54 ✓	24.739 ✓	-1.316	1	24.704	0	-131427.411	-69019.804	23.408	-30.781520		
128BL-11	128BL-12 ✓	103	41	55	16	44	49 ✓	25.090 ✓	24.026	-1	7.230	-1	-131403.386	-69012.575	55.341	1329.567525		
128BL-12	128BL-13 ✓	76	18	5	273	2	54 ✓	30.680 ✓	1.632	0	-30.637	0	-131401.754	-69043.212	31.933	52.114656		
128BL-13	128BL-14 ✓	90	0	0	183	2	54 ✓	24.376 ✓	-24.342	0	-1.296	0	-131426.096	-69044.508	0.000	0.000000		
TOTAL..	ソツカクスク= 4	360	0	0				104.885	0.000	0 ✓	0.001	-1 ✓				ハイメンセキ=	1350.900661	
																1/2=	675.45	+0.00
																メンセキ=	675.45 ✓	

*** メンセキ ケイサン (ハイオウキヨホウ) ***

チクメイ ... ミヤコタチク トチクカクセイリシキヨウ

セイリ NO... 128BL(4)

NO.	NO.	ANGLE	AZIMUTH	LENGTH	DX	*	DY	*	X	Y	DMD	2A	カ-フメンセキ
128BL-14	128BL- 1 ✓		183 2 54						-131440.735	-69045.288			
128BL- 1	128BL- 2 ✓	89 59 24	93 2 18 //	17.979 //	-0.953	0	17.954	0	-131441.688	-69027.334	17.174	-16.366822	
128BL- 2	128BL- 3 ✓	141 48 42	54 51 0 //	5.018 ✓	2.889	0	4.103	0	-131438.799	-69023.231	39.231	113.338359	
128BL- 3	128BL-11 ✓	141 53 49	16 44 49 ✓	11.892 ✓	11.388	0	3.427	0	-131427.411	-69019.804	46.761	532.514268	
128BL-11	128BL-14 ✓	76 18 5	273 2 54 /	24.739 //	1.316	-1	-24.704	0	-131426.096	-69044.508	25.484	33.511460	
128BL-14	128BL- 1 ✓	90 0 0	183 2 54 ✓	14.660 //	-14.639	0	-0.780	0	-131440.735	-69045.288	0.000	0.000000	
TOTAL...	ソツカクスウ= 5	540 0 0		74.288	0.001	-1 ✓	0.000	0 ✓			ハイメンセキ=	662.997265	
											1/2=	331.49	+0.00
											メンセキ=	331.49 ✓	

*** ケツコウ トラハース ***

チクメイ ... ミヤコタチク トチクカクセイリシキヨウ

NO.	NO.	ANGLE	*	AZIMUTH	LENGTH	DX	*	DY	*	X	Y	NO.
	128BL- 3 ✓									-131438.799	-69023.231	128BL- 3
128BL- 3	128BL-11 ✓			16 44 49 ✓	11.892 ✓	11.388	0	3.427	0	-131427.411	-69019.804	128BL-11
128BL-11	128BL-12 ✓	180 0 0		16 44 49 ✓	25.090 ✓	24.026	-1	7.230	-1	-131403.386	-69012.575	128BL-12
128BL-12	128BL- 4 ✓	180 0 0		16 44 49 ✓	7.270 ✓	6.962	0	2.095	0	-131396.424	-69010.480	128BL- 4
	TOTAL..	360 0 0			44.252 ✓	42.376	-1 ✓	12.752	-1 ✓			
	128BL- 6 ✓									-131390.786	-69042.628	128BL- 6
128BL- 6	128BL-13 ✓			183 2 54 ✓	10.984 ✓	-10.968	0	-0.584	0	-131401.754	-69043.212	128BL-13
128BL-13	128BL-14 ✓	180 0 0		183 2 54 ✓	24.376 ✓	-24.342	0	-1.296	0	-131426.096	-69044.508	128BL-14
128BL-14	128BL- 1 ✓	180 0 0		183 2 54 ✓	14.660 ✓	-14.639	0	-0.780	0	-131440.735	-69045.288	128BL- 1
	TOTAL..	360 0 0			50.020 ✓	-49.949	0 ✓	-2.660	0 ✓			