

街廓原子一覽表用紙 (No. 9 (市役所))

略

図

坪 m²

計算面積 = 16315.39 m²
 角切面積 = -
 換地面積 =



街廓原子一覽表用紙 (No. 982 (市役所))

略

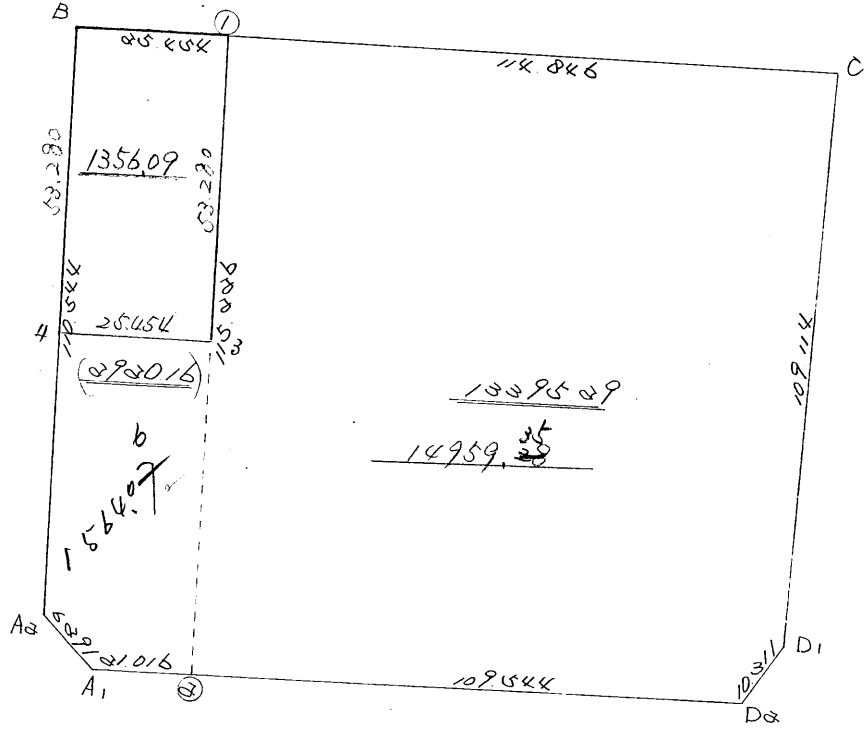
図

坪

計算面積 = 16,515.522

角切面積 = 1,515.454

換地面積 = 15,000.068



16,315.45



街廓点坐標及街廓面積計算簿

街廓番号 (No. 市傳研)

点	方位角(A)			距離(S)	CosA		SinA		X	Y	(3) 複緯距	(4) 複經距	(1) × (4)	(2) × (3)		
					(1) SCosA	(2) S SinA										
A1									3122.680	70639.304						
A2	320	48	40	6.291	+ 4.876	- 3.975	3117.804	70643.279	+ 4.876	- 3.975	- 19.3821	- 19.3821				
B	5	35	50	110.544	+ 110.008	+ 10.878	3007.796	70632.401	+ 119.760	+ 2.928	+ 322.1034	+ 1302.7492				
C	95	3	0	140.300	- 12.350	+ 139.755	3020.146	70492.646	+ 217.418	+ 1.53.561	- 1896.4703	- 20.228	- 2.25			
D1	184	29	54	109.114	- 108.778	- 8.558	3128.924	70501.204	+ 96.290	+ 284.758	30975.4057	- 824.0488				
D2	232	11	10	10.311	- 6.322	- 8.146	3135.246	70501.350	- 18.810	+ 268.054	- 1694.6373	+ 153.2262				
A1	275	31	23	130.560	+ 12.566	- 129.954	3122.680	70639.304	- 12.566	+ 129.954	+ 1633.0019	+ 1633.0019				
点檢点坐標計算												Σ	+ 2955.1053	+ 03.474.2288		
												倍面積	- 34.585.9034	- 013.4019		
												面積	22.630.7981	22.630.7979		
													$\frac{1}{2} =$	16315.0889		
														(4935.408 29)		

不二測量株式会社

面積計算簿

市役所 (保)

913C

番号 (No)

点	方位角(A)	距離(S)	Cos A	Sin A	(1) S Cos A	(2) S Sin A	x	y	(3) 複経距	(1) x (3)
4										
B	53 30	53.280	0.95147	0.98403	+ 53.021	+ 5.243			+ 5.243	+ 277.989
1	95 30	25.454	0.88025	0.96118	- 2.241	+ 25.355			+ 25.841	- 80.319
3	85 30	53.280	0.95147	0.98403	- 53.021	- 5.243			+ 55.953	- 2966.684
4	275 30	25.454	0.88025	0.96118	+ 2.241	- 25.355			+ 25.355	+ 56.820
点検点坐標計算									Σ +	234.809
									-	3047.003
									倍面積	2712.194
									面積	1356.097
										410.219

410.219

面積計算簿

市役所 9BL

番号 (NO.)

点	方位角(A)			距離(S)	cos A	sin A	(1) S cos A	(2) S sin A	X	Y	(3) 複経距	(1) x (3)
A ₁												
A ₂	320	48	40	6291			+ 4876	- 3,975			- 3,975	- 19,382
4	538	50		57,264	995147	098403	+ 56,986	+ 5,635			- 2,315	- 131,922
3	95	30		25,454			- 2,240	+ 25,355			+ 28,675	- 64,232
1	538	50		53,280			+ 53,021	+ 5,243			+ 59,273	+ 3142,713
C	95	30		114,846			- 10,110	+ 114,400			+ 178,916	- 1808,840
D ₁	184	29	54	109,114			- 108,778	- 8,558			+ 284,758	- 20975,405
D ₂	232	11	10	10,311			- 6,322	- 8,146			+ 268,054	- 1694,637
A ₁	275	31	23	130,560			+ 12,566	- 129,954			+ 129,954	+ 1633,131
							+ 127,450	150,633				
点検点坐標計算											Σ +	4775,844
											-	34691,418
											倍面積	29918,574
											面積	14959,287
												4525,184
											取	14000