

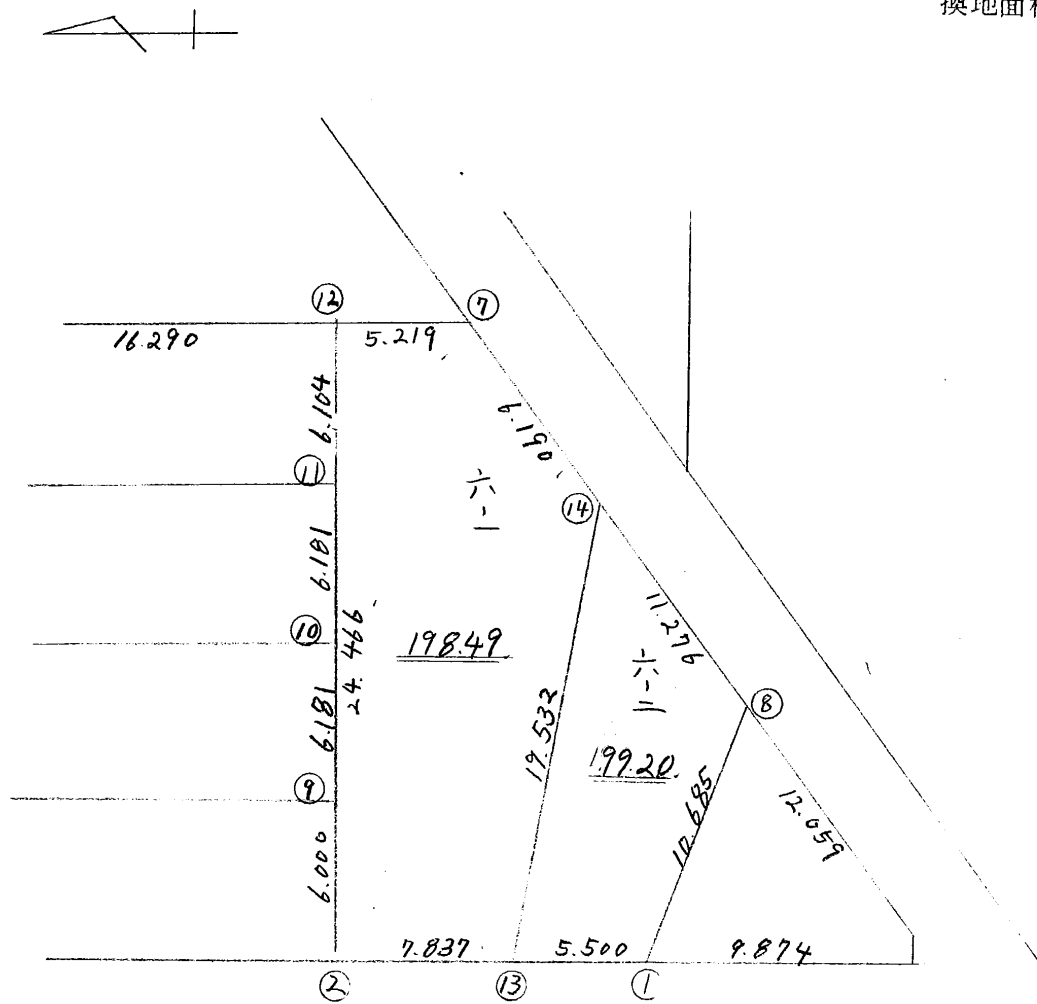
街廓原子一覽表用紙

(92-1 BL)



略 図

計算面積 = _____ m^2
 角切面積 = _____
 換地面積 = _____



街角点座標及街区面積計算簿

街区番号 (No. 90-1BL)

点	方向角(A)	距離(S)	cos A	sin A	x	y	(3) 複緯距	(4) 複経距	(1) × (4)	(2) × (3)
			(1) S cos A	(2) S sin A						
A					3005760	69911271				
1	358 38 10	9,874	9,871	0.0333	3315889	69911506				
2	358 41 00	13,337	13,334	0.305	3900533	69911811				
B	358 44 34	17,638	17,634	0.387	3184921	69912198				
Q	90 6 37	25,066	0.999	0.1704	3185844	69887149				
b	133 34 43	11,621	8,300	8,134	3194144	69879018				
D	177 04 06	6,662	6,635	9300	3000799	69878713				
7	350 28 8	10,721	6,531	8,500	3007330	6987215				
8	030 17 46	17,466	10,682	13,819	3218012	69901034				
E	030 40 4	10,059	7,412	9,512	3225424	69919546				
A	243 8 8	0,799	0,336	0,725	3225760	69911271				
点検点座標計算								Σ		
								倍面積		
								面積		888 400

不二測量株式会社

93-1BL

換地面積計算用紙 (不正形用)

不二測量株式会社

角頂	夾角	辺長	方位角	緯距		経距		複経距	倍面積		町地名番
				+	-	+	-		+	-	
	° ' "		° ' "								
B		17638.888	44 34	17634				0382			
C		5000	92 5 37		0000	5016					
D		17808	178 46 30		17354	0370					
E		5000	86 57 33		0108		5992				
										104903	

92-1BL

換地面積計算用紙 (不正形用)

角頂	夾角	辺長	方位角	緯距		経距		複経距	倍面積		町地名番
				+	-	+	-		+	-	
	110										
9											
3		17.308	558 46 30	17.304			0.879				
4		6.178	90 6 37		0.627	6.174					
10		15.969	78 43 49		16.965	0.376					
9		6.181	868 57 00		0.110		6.180				
										105.818	

不二測量株式会社

90.1BL

換地面積計算用紙 (不正形用)

不二測量株式会社

角頂	夾角	辺長	方位角	緯距		経距		複経距	倍面積		町地名番
				+	-	+	-		+	-	
	111										
10											
4		16.969	43 49	16.965			0.376				
5		6.792	92 00		0.662	6.187					
11		16.609	178 43 40		16.602	0.469					
10		6.181	068 07 00		0.110		6.180				
										103830	

93-1 BL

換地面積計算用紙 (不正形用)

角頂	夾角	辺長	方位角	緯距		経距		複経距	倍面積		町地名番
				+	-	+	-		+	-	
	0		0								
11	111										
5		16609	558 43 40	16609			0269				
5		5187	90 5 57		0208	5187					
10		16090	178 59 0		16087	0209					
11		5104	068 57 53		0110		5104				
										101.069	

不二測量株式会社

90-1BL-1-1

換地面積計算用紙 (不正形用)

角頂	夾角	辺長	方位角	緯距		経距		複経距	倍面積		町地名番
				+	-	+	-		+	-	
	5										
a		52.9	338 31 55	52.7			0.124				
b		60.9	338 09 0	60.8			0.200				
c		0.489	92 6 37		0.018	0.489					
d		11.601	45 32 53		8.300	8.124					
e		66.60	177 24 26		66.60	0.200					
f		10.70	200 00 0		6.70	8.70					
										100.000	

不二測量株式会社

五

92.1BL

換地面積計算用紙 (不正形用)

角頂	夾角	辺長	方位角	緯距		経距		複経距	倍面積		町地名番
				+	-	+	-		+	-	
	△										
1											
2		10337.338	41°03'	10334				0.108			
10		24466.88	87°03'	0.440		24466					
7		52.9	178°31'33"		52.7	0.134					
8		17466.030	17°46'		10680		1088.9				
1		10685.081	87°37'	0.100			10470				
										0.97691	

不二測量株式会社

92.1BL

換地面積計算用紙 (不正形用)

角頂	夾角	辺長	方位角	緯距		経距		複経距	倍面積		町地名番
				+	-	+	-		+	-	
	° ' "		° ' "								
A											
B		9.874	358 38 10	9.871		0.033					
C		10.685	101 27 57		0.103	10.472					
D		10.009	450 4 04		7.410		9.510				
E		0.799	245 8 5		0.224		0.223				
										00.000	

不二測量株式会社

街角点座標及街区面積計算簿

街区番号 (No. 92-2BL)

点	方向角(A)	距離(S)	Cos A		sin A		X	Y	(3) 複緯距	(4) 複經距	(1) × (4)	(2) × (3)
			(1) S Cos A	(2) S sin A								
Q							3235754	59914084				
B	359 13 36	4,792	4,792	0.065	3230962	59914119						
1	50 24 1	9,766	8,959	7,732	3235003	59903381						
2	50 46 40	14,540	9,194	11,064	3215809	59892117						
C	51 53 24	12,254	7,563	9,642	3208246	59882475						
D	88 43 14	3,762	0,084	3,751	3202162	59878714						
3	178 14 26	6,872	6,869	0,011	3215031	59878503						
5	178 33 15	14,029	14,023	0,254	3209056	59878149						
6	178 32 01	3,648	3,647	0,093	3232703	59878056						
E	178 43 26	3,637	3,636	0,081	3236339	59877975						
7	266 51 0	10,900	0,599	10,884	3236938	59888859						
8	255 38 48	8,001	0,468	7,987	3237406	59896846						
b	266 39 24	11,552	0,674	11,522	3238020	59902324						
点検点座標計算										Σ		
										倍面積		
										面積		

不二測量株式会社

街角点座標及街区面積計算簿

街区番号 (No. 90-0BL)

点	方向角(A)			距離(S)	Cos A		sin A		x	y	(3) 複緯距	(4) 複経距	(1) × (4)	(2) × (3)
					(1) S Cos A	(2) S sin A								
Q	311	340	3,541	0.326	0.670	3035.734	599.11054							
点検点座標計算														
											Σ			
											倍面積			
											面積		622.756	

不二測量株式会社

92-2 BL

換地面積計算用紙 (不正形用)

角頂	夾角	辺長	方位角	緯距		経距		複経距	倍面積		町地名番
				+	-	+	-		+	-	
	1										
B											
C		12.254	51 53 24	7.564		9.640					
D		3.760	88 43 14	0.084		3.751					
E		6.870	178 14 06		6.869	0.011					
F		13.436	66 40 07		0.778	13.514					
										60.655	

不二測量株式会社

92.2BL

換地面積計算用紙 (不正形用)

角頂	夾角	辺長	方位角	緯距		経距		複経距	倍面積		町地名番
				+	-	+	-		+	-	
	110°										
2		14.340	80°46'40"	9.194		11.064					
3		13.806	86°44'37"	9.778		13.614					
4		8.369	178°00'10"		8.367	0.016					
1		28.130	266°43'47"		14.050	25.094					
										168.470	

不二測量株式会社

92.25L

換地面積計算用紙 (不正形用)

角頂	夾角	辺長	方位角	緯距		経距		複経距	倍面積		町地名番
				+	-	+	-		+	-	
	三										
B											
1		9.766	82° 24' 1"	8.909		2.248					
4		25.135	86° 43' 37"	14.35		20.094					
5		5.490	173° 53' 15"		5.488	0.128					
B		33.003	86° 41' 09"		1.906	32.970					
										159.815	

不二測量株式会社

92-0BL

換地面積計算用紙 (不正形用)

角頂	夾角	辺長	方位角	緯距		経距		複経距	倍面積		町地名番
				+	-	+	-		+	-	
	90°										
A											
B		4.790	359° 13' 36"	4.790				0.068			
C		14.115	86° 41' 09"	0.815		14.090					
D		7.060	178° 54' 18"		7.060	0.181					
E		11.558	466° 59' 04"		0.674		11.558				
A		5.841	311° 3' 40"	0.406			0.670				
										99.507	

不二測量株式会社

92-2DL 111

換地面積計算用紙 (不正形用)

角頂	夾角	辺長	方位角	緯距		経距		複経距	倍面積		町地名番
				+	-	+	-		+	-	
	5										
8											
9		2261	358 34 18	2269			0.81				
5		18909	86 41 09	1791		18828					
6		4548	178 33 01		3647	0093					
10		10909	066 50 00		0660		10893				
7		4556	178 34 09		3653	0090					
8		8001	066 38 58		0668		7987				
										97.658	

不二測量株式会社

五

90-2 PL 111

換地面積計算用紙 (不正形用)

角頂	夾角	辺長	方位角	緯距		経距		復経距	倍面積		町地名番
				+	-	+	-		+	-	
	六										
7											
10		3.635	338 44 59	3.635			0.090				
6		10.909	86 00 00	0.600		10.090					
E		3.635	178 43 06		3.635	0.081					
7		10.900	86 01 0		0.090		10.080				
										39.535	

不二測量株式会社

六