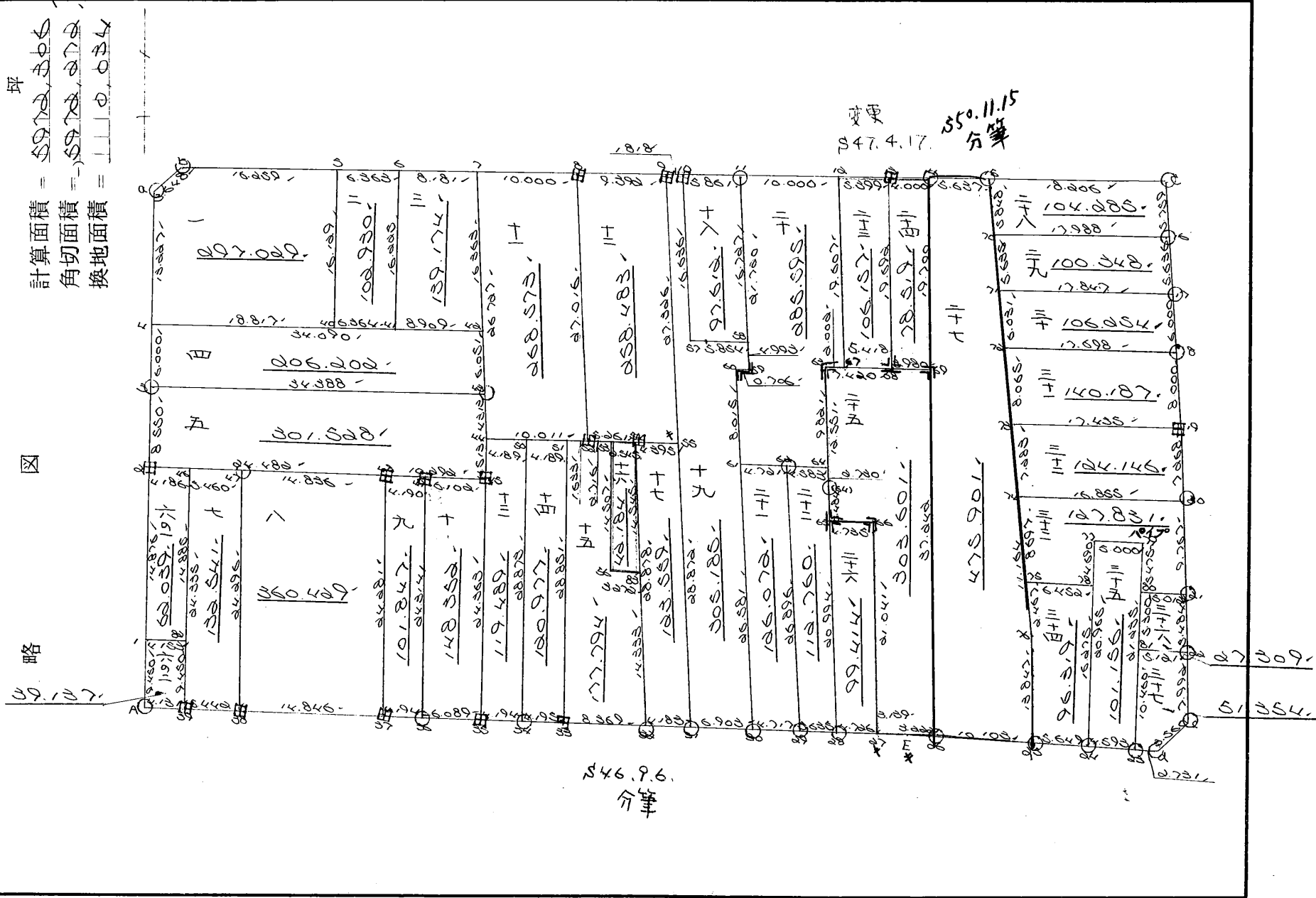


街廓原子一覽表用紙 (No. 023L)

坪  
 計算面積 = 5972.306  
 角切面積 = 5972.306  
 換地面積 = 1100.034

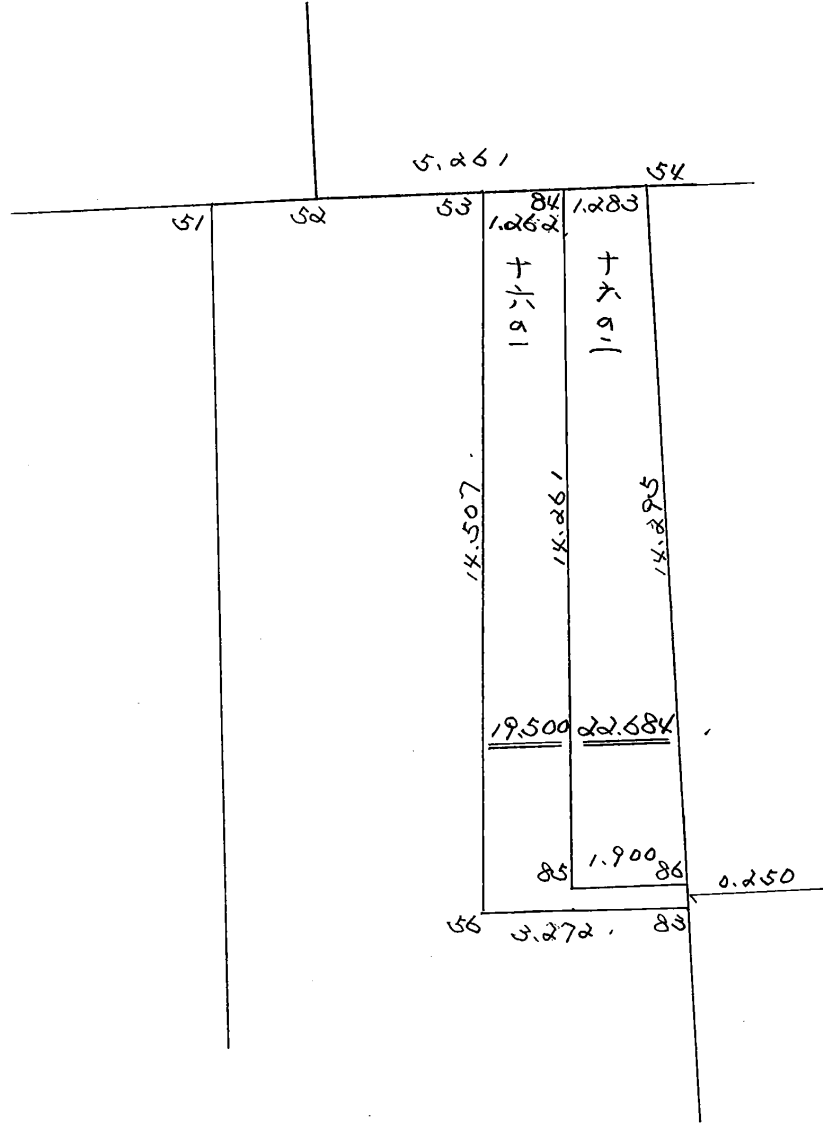


街 廓 原 子 一 覽 表 用 紙 (No. 82BL)

計算面積 = \_\_\_\_\_ 坪  
 角切面積 = \_\_\_\_\_  
 換地面積 = \_\_\_\_\_

図

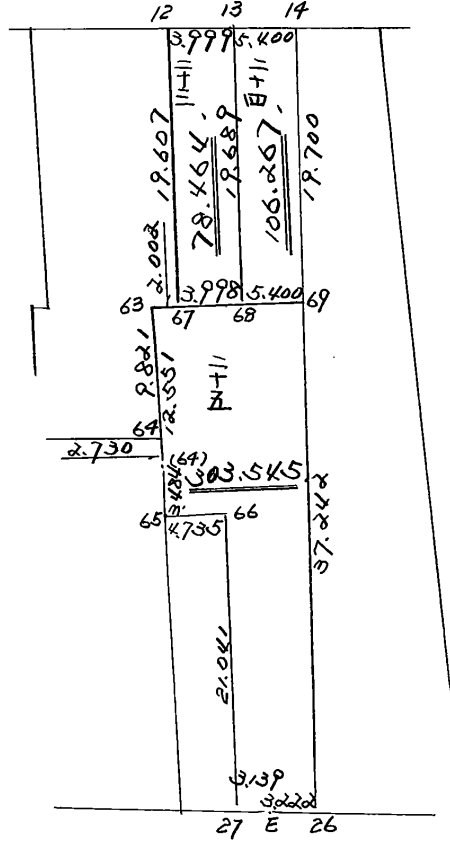
略



街 廓 原 子 一 覽 表 用 紙 (No. 82BL)

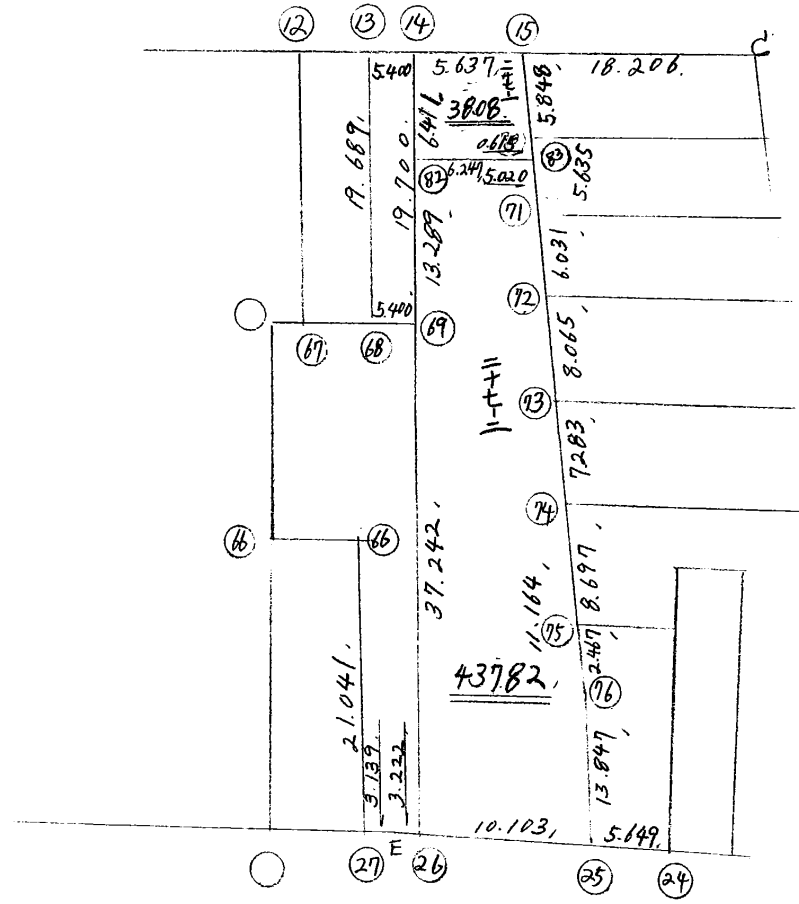
坪  
 計算面積 =  
 角切面積 =  
 換地面積 =

略



略 図

計算面積 =            m<sup>2</sup>  
 角切面積 =             
 換地面積 =           



# 街角点座標及街区面積計算簿

街区番号 (No. 82 BL )

点	方向角(A)	距離(S)	Cos A		sin A		x	y	(3) 複緯距	(4) 複経距	(1) × (4)	(2) × (3)
			(1) S Cos A	(2) S sin A								
A												
Q	334 1 5	24.325	24.194	0.535	335.123	70384.967						
U	334 41 53	8.550	8.513	0.790	3342.700	70385.717						
Q	334 58 09	19.267	19.140	1.829	3323.560	70387.546						
D	334 31 48	8.648	8.893	0.222	3320.667	70385.324						
10	82 06 49	540.3	519.41	51.673	3314.726	70333.651						
11	82 36 13	5.851	0.633	5.825	3314.073	70367.826						
14	82 06 48	19.599	2.237	19.270	3311.836	70308.556						
15	82 08 11	8.537	0.646	5.600	3311.190	70304.956						
C	82 36 50	18.206	2.025	18.093	3309.165	70284.868						
19	162 48 44	23.395	24.824	5.384	3333.989	70279.509						
20	170 44 8	7.258	7.170	11.91	3341.189	70278.318						
21	169 58 51	9.767	9.618	17.15	3330.774	70276.506						
22	174 38 31	6.484	6.469	0.520	3354.225	70275.225						
点検点座標計算										Σ		
										倍面積		
										面積		

不二測量株式会社

# 街角点座標及街区面積計算簿

街区番号 (No. 82 BL )

点	方向角(A)	距離(S)	cosA	sinA	x	y	(3) 複緯距	(4) 複經距	(1) × (4)	(2) × (3)
			(1) S cos A	(2) S sin A						
C	174 55 56	7,992	7,961	0,706	3364,194	70275,076	X	X		
d	000 05 11	3,660	3,610	0,308	3365,504	70277,684				
e	066 49 50	2,731	0,151	0,727	3367,055	70280,411				
f	066 58 32	4,893	0,069	4,885	3367,824	70284,996				
g	066 33 04	3,649	0,336	5,639	3367,660	70290,638				
h	066 44 55	10,103	0,873	10,087	3368,033	70300,720				
E	066 06 09	3,000	0,200	3,015	3368,433	70303,938				
i	066 10 43	3,139	0,260	3,128	3368,695	70307,066				
j	066 44 35	4,706	0,433	4,706	3369,128	70311,772				
k	066 54 9	3,635	0,363	3,561	3369,457	70315,093				
l	066 48 04	4,717	0,427	4,598	3369,878	70320,091				
m	066 56 19	6,900	0,609	6,875	3370,487	70326,967				
n	065 7 5	4,183	0,366	4,168	3370,843	70331,135				
点検点座標計算								Σ		
								倍面積		
								面積		

不二測量株式会社

# 街角点座標及街区面積計算簿

街区番号 (No. 82 BL )

点	方向角(A)	距離(S)	Cos A		sin A		X	Y	(3) 複緯距	(4) 複經距	(1) × (4)	(2) × (3)
			(1) S Cos A	(2) S sin A								
55	068 0 34	8,369	0.728	8,337	8371.571	70339.472						
56	064 58 11	4,195	0.380	4,178	8371.951	70343.650						
55	065 3 50	4,194	0.361	4,178	8370.310	70347.808						
56	064 55 51	6,089	0.538	6,065	8370.850	70353.893						
57	064 55 21	4,194	0.370	4,178	8373.020	70358.071						
58	064 54 03	14,846	1.318	14,787	8374.538	70370.858						
59	064 53 38	5,450	0.515	5,418	8375.054	70378.976						
A	063 5 53	4,131	0.353	4,116	8375.407	70386.090						
点検点座標計算										Σ		
									倍面積			
									面積		5972.006	

不二測量株式会社









換地面積計算用紙 (不正形用)

角頂	夾角	辺長	方位角	緯距		経距		複経距	倍面積		町地名番
				+	-	+	-		+	-	
	111°										
4		5000	334° 58' 09"	0972		0871					
5		34090	84° 18' 5"	3285		31980					
6		5081	171° 48' 00"		5988	0871					
7		34388	264° 08' 01"		3570	34964					
											3066109

不二測量株式会社

換地面積計算用紙 (不正形用)

角頂	夾角	辺長	方位角	緯距		経距		複経距	倍面積		町地名番
				+	-	+	-		+	-	
	五										
Q											
U		8250	354 41 50	8250			0790				
Li		44488	82 44 01	44488		44488					
44		4318	171 48 40		4318	0521					
45		4510	171 37 48		4510	0529					
48		10490	85 48 08		0901		10490				
Q		44488	82 44 01		44488		44488				
										301.818	

不二測量株式会社

角頂	夾角	辺長	方位角	緯距		経距		複経距	倍面積		町地名番
				+	-	+	-		+	-	
	197										
Q		14800	334 1 0	14796		1550					
K6		4100	84 58 0	0767		4170					
86		14800	74 0 0		14800	1550					
1		4100	84 58		0766	4170					
										50000	

換地面積計算用紙 (不正形用)

不二測量株式会社



角頂	夾角	辺長	方位角	緯距		経距		複経距	倍面積		町地名番
				+	-	+	-		+	-	
	7										
39											
46		0.4750	88° 0' 55"	0.4708		0.481					
47		0.460	88° 0'	0.470		0.469					
38		0.4705	174° 11' 19"		0.471	0.460					
39		0.440	88° 45' 50"		0.455	0.448					
										132541	

換地面積計算用紙 (不正形用)

不二測量株式会社

換地面積計算用紙 (不正形用)

角頂	夾角	辺長	方位角	緯距		経距		複経距	倍面積		町地名番
				+	-	+	-		+	-	
	180										
38											
47		24.990	351 11 19	24.71			2.450				
48		14.835	84 58 0	1.304		14.779					
37		24.281	174 9 58		24.158	2.458					
38		14.845	84 58 23		1.318	14.787					
										360.509	

不二測量株式会社







82 B.L

換地面積計算用紙 (不正形用)

角頂	夾角	辺長	方位角	緯距		経距		複経距	倍面積		町地名番
				+	-	+	-		+	-	
	111										
44											
7		26.727	88 43 00	26.449			2.248				
8		10.000	88 25 09	1.150		9.850					
50		27.015	171 43 40		26.735	3.887					
44		10.011	85 5 41		9.866		9.904				
										268.575	

不二測量株式会社

82 B.L

換地面積計算用紙 (不正形用)

角頂	夾角	辺長	方位角	緯距		經距		複經距	倍面積		町地名番
				+	-	+	-		+	-	
	111°										
82											
8		27.06	351° 43' 40"	06.235			0.880				
9		9.200	80° 05' 09"	1.073		9.180					
55		27.266	171° 04' 14"		07.065	4.179					
54		4.200	065° 04' 58"		0.786		4.078				
53		5.251	065° 04' 36"		0.481		5.044				
										0.58.503	

不二測量株式会社

換地面積計算用紙 (不正形用)

角頂	夾角	辺長	方位角	緯距		経距		複経距	倍面積		町地名番
				+	-	+	-		+	-	
	111										
33											
45		24.762	85° 11' 18"	24.208			0.457				
44		4.713	86° 07' 45"	4.475			0.559				
50		4.189	85° 0' 41"	0.488		4.173					
34		28.850	70° 06' 0"		28.711	3.951					
35		4.04	85° 0' 45"		0.461	4.178					
										119.589	

不二測量株式会社

111

82 BJ

換地面積計算用紙 (不正形用)

角頂	夾角	辺長	方位角	緯距		経距		複経距	倍面積		町地名番
				+	-	+	-		+	-	
	141°										
34											
50		08820	350 30 3	08711				3051			
51		4.189	88 0 41	0258				4.174			
33		08801	120 00 18		08589			8.075			
34		4.195	054 48 11		0280			4.178			
											100.977

不二測量株式会社

十五

換地面積計算用紙 (不正形用)

角頂	夾角	辺長	方位角	緯距		経距		複経距	倍面積		町地名番
				+	-	+	-		+	-	
	15										
S0											
S1		088851	353 55 18	088800		00055					
S2		15533	88 5 41	01550		15507					
S3		2715	88 24 35	0271		2707					
S4		14807	170 51 51		14804	15556					
S5		02022	88 24 35	02021		02051					
S6		147433	170 59 30		14743	20444					
S7		8269	88 0 34		0268	8267					
										177.794	

不二測量株式会社

828L

1451

角頂	夾角	辺長	方位角	緯距		経距		複経距	倍面積		町地名番
				+	-	+	-		+	-	
	169°										
56											
53		14.507	85°35'51"	14.424		1.552					
84		1.262	85°24'36"	0.101		1.258					
85		14.261	173°27'58"		14.158	1.623					
86		1.900	85°24'36"	0.152		1.894					
83		0.250	170°59'53"		0.247	0.039					
56		3.272	85°24'36"		0.262	3.262					
										19.500	

換地面積計算用紙 (不正形用)

不二測量株式会社



82BL

十六九

角頂	夾角	邊長	方位角	緯距		經距		複經距	倍面積		町地名番
				+	-	+	-		+	-	
	41511										
85											
84		14261	353 27 58	14.168			1523				
54		1283	85 24 36	0.103		1279					
86		14295	70 59 35		14.119	2238					
85		1700	265 24 36		0.152		1294				
										22.624	

換地面積計算用紙 (不正形用)

不二測量株式会社





換地面積計算用紙 (不正形用)

不二測量株式会社

角頂	夾角	辺長	方位角	緯距		経距		複経距	倍面積		町地名番
				+	-	+	-		+	-	
	79										
31											
55		28.27	251.04 45	28.27			4.311				
9		27.26	45.10 10	27.26			4.179				
10		1.80	80.00 00	0.000		1.800					
57		15.55	17.00 40		15.55	2.575					
58		5.85	80.00 00	0.000		5.850					
59		4.90	17.00 00		4.90	0.750					
60		0.70	80.00 00		0.000	0.700					
61		8.00	17.00 40		7.90	1.200					
30		26.80	17.00 00		26.80	4.010					
31		6.90	251.00 10		6.90	6.800					
										300.100	

換地面積計算用紙 (不正形用)

角頂	夾角	辺長	方位角	緯距		經距		複經距	倍面積		町地名番
				+	-	+	-		+	-	
	71°										
61											
60		82.0	351° 00' 45"	2.82							
59		0.20	79° 58' 00"	0.20		0.590					
11		0.20	351° 08' 55"	0.1580				0.017			
12		10.00	80° 00' 45"	1.184		0.924					
67		19.507	171° 15' 10"		19.507	0.992					
63		0.000	000° 17' 00"		0.109			1.992			
64		9.801	158° 05' 57"		0.561	1.915					
62		4.588	050° 08' 40"		0.748			4.588			
61		4.221	060° 38' 07"		0.740			4.562			
										0.800095	

不二測量株式会社

換地面積計算用紙 (不正形用)

角頂	夾角	辺長	方位角	緯距		経距		複経距	倍面積		町地名番
				+	-	+	-		+	-	
	171°										
30											
61		26.58	351° 20' 00"	26.577			4.010				
62		4.72	80° 58' 57"	0.740		4.557					
29		25.895	121° 01' 01"		25.890	4.048					
30		4.717	264° 48' 00"		0.467	4.598					
										126.072	

不二測量株式会社

換地面積計算用紙 (不正形用)

角頂	夾角	辺長	方位角	緯距		經距		複經距	倍面積		町地名番
				+	-	+	-		+	-	
	111										
29											
50		0.5296	35 21	0.5296			4.045				
54		4.288	80 58 40	0.743		4.366					
(54)		0.730	68 27 57		0.574	0.859					
55		0.524	75 58 4		0.475	0.828					
28		0.094	72 54 53		0.0865	0.247					
29		0.527	66 54 9		0.481	0.561					
										112.750	

不二測量株式会社

82BL

111

角頂	夾角	辺長	方位角	緯距		経距		複経距	面積		町地名番
				+	-	+	-		+	-	
	111										
67											
12		19607	351 13 10	19377		2993					
13		3999	83 22 42	0461		3972					
68		19689	171 13 58	19459		3001					
67		3998	264 33 37	0379		3980					
										78464	

換地面積計算用紙 (不正形用)

不二測量株式会社



82BL

二丁

角頂	夾角	辺長	方位角	緯距		経距		複経距	面積		町地名番
				+	-	+	-		+	-	
	三十四										
68											
13		19689	351 13.58	19459				3001			
14		5400	83 22.42	0622				5364			
69		19700	171 14.5		19470			3002			
68		5400	263 30.26		0611			5365			
										106.267	/

換地面積計算用紙 (不正形用)

不二測量株式会社

828W

二十五

角頂	夾角	辺長	方位角	緯距		経距		複経距	面積		町地名番
				+	-	+	-		+	-	
	175										
27											
66		21041	353 36 33	20910		2342					
65		4735	264 10 56		0480	4711					
(64)		3484	355 55 4	3475		0248					
63		12551	348 23 57	12295		2524					
67		2002	84 17 2	0199		1992					
68		3998	84 33 37	0379		3980					
69		5400	83 30 26	0611		5365					
26		37242	172 32 42		36927	4832					
E		3222	266 26 29		0200	3216					
27		3139	265 12 43		0262	3128					
										303.545	

換地面積計算用紙 (不正形用)

不二測量株式会社

換地面積計算用紙 (不正形用)

角頂	夾角	辺長	方位角	緯距		経距		複経距	倍面積		町地名番
				+	-	+	-		+	-	
	111°										
22											
23		20.224	33° 54' 00"	20.224			2.227				
24		4.735	8° 10' 55"	0.580		4.711					
27		2.041	73° 55' 33"		2.0910	2.260					
28		4.735	84° 44' 35"		0.582		4.706				
										99.414	

不二測量株式会社



換地面積計算用紙(不正形用)

角頂	夾角	辺長	方位角	緯距		経距		複経距	倍面積		町地名番
				+	-	+	-		+	-	
(26)											
(69)		37.242	352-32-42	36.927	0	-4.832	0	-4.832	-178.4312		27-2
(82)		13.289	351-14-5	13.134	0	-2.025	0	-11.689	-153.5233		
(83)		6.247	83-25-11	0.716	0	6.206	0	-7.508	-5.3757		
(71)		5.020	166-23-25	-4.879	0	1.181	0	-0.121	0.5903		
(72)		6.031	166-25-53	-5.863	0	1.415	0	2.475	-14.5109		
(73)		8.065	165-59-35	-7.825	0	1.952	0	5.842	-45.7136		
(74)		7.283	165-59-26	-7.066	0	1.763	0	9.557	-67.5297		
(75)		11.164	165-59-31	-10.832	0	2.702	0	14.022	-151.8863		
(76)		13.847	172-50-37	-13.739	0	1.725	0	18.449	-253.4708		
(26)		10.103	266-44-55	-0.573	0	-10.087	0	10.087	-5.7798		
								BAIMENSEKI	-875.6310		
								MENSEKI	437.81		
									+ /		
									437.82		

不二測量株式会社



82 B.L

二十九

換地面積計算用紙 (不正形用)

角頂	夾角	辺長	方位角	緯距		經距		複經距	倍面積		町地名番
				+	-	+	-		+	-	
	71										
	70	0.530	34.0	88.00	0.477		1.236				
	16	17.988	88.0	44.51	0.953		17.869				
	17	0.530	107.49	44.44		0.509	1.188				
	71	17.987	86.0	47.50		0.931	17.734				
										100.348	

不二測量株式会社







換地面積計算用紙 (不正形用)

角頂	夾角	辺長	方位角	緯距		経距		複経距	倍面積		町地名番
				+	-	+	-		+	-	
74											
73		7.288	245 59 06	7.066				1.763			
19		1.748	85 18 04	2.034		1.735					
20		7.268	170 24 08		7.170	1.191					
74		1.880	245 45 09		1.930			1.874			
										104.146	

不二測量株式会社

三十一

換地面積計算用紙 (不正形用)

角頂	夾角	辺長	方位角	緯距		経距		複経距	倍面積		町地名番
				+	-	+	-		+	-	
76											
74		8507	663 59 51	8468				2105			
20		15205	80 45 29	1490		15244					
21		9767	150 54 51		945	1715					
80		8000	662 51 08		7767			4980			
79		5475	688 44 18	5460				0407			
77		5000	663 25 29		4872			4967			
78		4590	174 58 2		4560	0438					
75		6450	666 22 09		6407			6409			
										127.831	

不二測量株式会社

角頂	夾角	辺長	方位角	緯距		経距		複経距	倍面積		町地名番
				+	-	+	-		+	-	
	117°										
25											
76		18.847	352° 50' 37"	18.789			1.785				
25		2.467	245° 59' 0"	2.294			0.892				
78		6.450	26° 41' 59"	0.407		6.409					
24		18.070	174° 58' 8"		18.044	1.564					
25		8.449	265° 38' 24"		0.446		8.409				
										98.009	

換地面積計算用紙 (不正形用)

不二測量株式会社

換地面積計算用紙 (不正形用)

角頂	夾角	辺長	方位角	緯距		経距		複経距	倍面積		町地名番
				+	-	+	-		+	-	
	115										
24											
27		00.260	344.58.0	00.820			1.960				
29		5.000	88.25.49	0.520		4.960					
23		0.225	75.44.10		0.170	1.878					
24		4.590	066.00.00		0.200		4.980				
										10.156	

不二測量株式会社



換地面積計算用紙 (不正形用)

角頂	夾角	辺長	方位角	緯距		經距		複經距	倍面積		町地名番
				+	-	+	-		+	-	
	117°										
23											
21		10.460	355 44 18	10.463				0.222			
20		5.101	85 57 15	0.891		5.106					
c		7.990	174 58 55		7.961	0.205					
d		5.000	000 00 11		0.210		0.368				
23		0.231	055 49 50		0.151		0.285				
										51.354	

不二測量株式会社