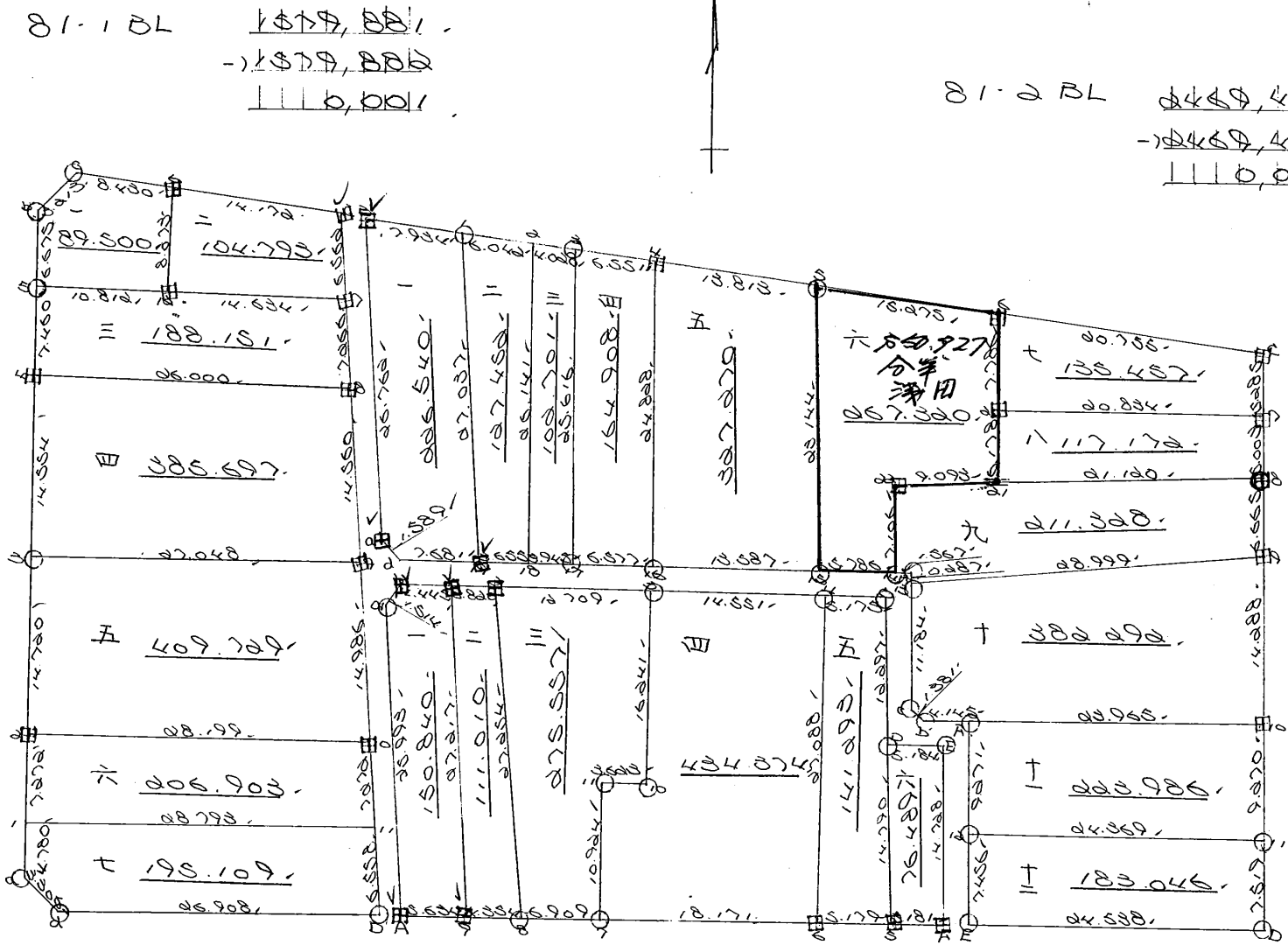


街廓原子一覽表用紙 (No. 81BL)

坪
 計算面積 =
 角切面積 =
 換地面積 =

略 図



81-1 BL 1079, 001
 -> 1079, 000
 110, 001

81-2 BL 449, 474
 -> 449, 470
 110, 000

81-3 BL 1189, 971
 -> 1189, 974
 109, 970

六 54, 927
 今年
 換用
 55, 320
 60, 755
 138, 457
 60, 834
 117, 172
 91, 100
 211, 328
 88, 999

街角点座標及街区面積計算簿

街区番号 (No. 81-1 B L)

点	方向角(A)	距離(S)	cos A	sin A	x	y	(3) 複緯距	(4) 複経距	(1) × (4)	(2) × (3)
			(1) S cos A	(2) S sin A						
A					3312.592	70288.505				
B	34 38 55	12.052	12.000	1.124	3300.592	70289.729				
C	34 44 45	14.720	14.554	1.395	3285.038	70291.124				
D	34 34 21	14.554	14.488	1.385	3271.550	70292.509				
E	34 30 55	7.450	7.425	0.713	3264.124	70293.922				
F	34 28 51	5.525	5.544	0.566	3257.480	70295.264				
G	44 25 12	3.213	2.295	2.249	3255.185	70291.515				
H	89 45 57	8.430	0.032	8.430	3255.153	70283.185				
I	90 31 47	14.172	0.131	14.171	3255.284	70269.014				
J	170 6 36	6.562	6.464	1.127	3254.748	70267.887				
K	170 9 0	7.255	7.159	1.243	3252.907	70265.554				
L	170 24 45	14.560	14.357	2.425	3253.264	70264.219				
M	170 9 9	14.985	14.765	2.563	3252.229	70264.555				
点検点座標計算								Σ		
								倍面積		
								面積		

不二測量株式会社

街角点座標及街区面積計算簿

街区番号 (No. 81-1 DL)

点	方向角(A)			距離(S)	Cos A		sin A		X	Y	(3) 複緯距	(4) 複經距	(1) × (4)	(2) × (3)
					(1) S Cos A	(2) S sin A								
D	159	58	8	13,830	13,619	2,140.9	33,115.48	70359.247						
d	253	08	43	26,908	3,055	24,734	33,147.04	70385.981						
Q	307	08	47	3,305	2,012	2,624	33,225.92	70388.505						
点検点座標計算														
												Σ		
												倍面積		
												面積		157988

不二測量株式会社

81-18L

換地面積計算用紙 (不正形用)

角頂	夾角	辺長	方位角	緯距		経距		複経距	倍面積		町地名番
				+	-	+	-		+	-	
	—										
S											
D		0.570	44° 08' 51"	0.554			0.550				
C		0.270	44° 08' 10"	0.255		0.250					
S		0.400	80° 46' 07"	0.000		0.400					
D		0.070	74° 46' 04"		0.060	0.070					
S		0.800	65° 02' 10"		0.780		0.770				
										89.600	

不二測量株式会社

81-12L

換地面積計算用紙 (不正形用)

角頂	夾角		辺長	方位角	緯距		経距		複経距	倍面積		町地名番
					+	-	+	-		+	-	
		11										
Q												
O			8020	354 46 24	8020			0.280				
C			14170	90 51 47		0.131	14171					
S			6560	170 6 35		6.464	1107					
Q			14524	854 90 14		1.444	14525					
											104.790	

不二測量株式会社

81-124

換地面積計算用紙 (不正形用)

角頂	夾角	辺長	方位角	緯距		経距		複経距	倍面積		町地名番
				+	-	+	-		+	-	
	111°										
K											
O		7.460	85° 20' 56"	7.460			0.713				
W		10.800	85° 0' 18"	0.935		10.770					
X		14.800	84° 00' 14"	1.444		14.862					
8		7.850	170° 9' 0"		7.109	1.841					
K		0.000	0° 0' 00"		0.000	0.000					
										188.151	

不二測量株式会社

81-124

換地面積計算用紙 (不正形用)

角頂	夾角	辺長	方位角	緯距		経距		複経距	倍面積		町地名番
				+	-	+	-		+	-	
	111										
U											
K		14.254	254 56 01	14.588		1.285					
O		06.000	24 2 58	0.542		0.385					
F		14.550	170 24 48		14.557	0.565					
U		07.228	264 6 58		0.774	0.505					
										386.597	

不二測量株式会社

21-105

換地面積計算用紙 (不正形用)

角頂	夾角	辺長	方位角	緯距		経距		複経距	倍面積		町地名番
				+	-	+	-		+	-	
	五										
2											
3		14.700	85° 40'	14.554			1.095				
4		07.048	84° 48'	0.774		0.6905					
10		14.986	70° 00'		14.765	0.567					
2		08.000	84° 50'		0.567		0.807				
										409.729	

不二測量株式会社

81-102

換地面積計算用紙 (不正形用)

角頂	夾角		辺長	方位角	緯距		経距		複経距	倍面積		町地名番
					+	-	+	-		+	-	
a												
			4.700	354° 58' 55"	4.700			0.446				
b			0.8200	214° 51' 0"	0.754		0.0560					
c			0.250	152° 58' 8"		0.550	1.150					
d			0.000	060° 08' 50"		0.000	0.000					
e			0.000	307° 08' 57"	0.000		0.000					
											195.109	

不二測量株式会社

七

街角点座標及街区面積計算簿

街区番号 (No. 81-2 BL)

点	方向角(A)	距離(S)	Cos A		sin A		X	Y	(3) 複緯距	(4) 複經距	(1) × (4)	(2) × (3)
			(1) S Cos A	(2) S sin A	X	Y						
Q												
B	350 10 04	26.762	26.370	4.068	338.1574	20362.457						
1	89 43 6	7.934	0.039	7.934	338.2663	20369.091						
3	90 52 35	10.070	0.154	10.059	338.419	20349.026						
4	90 01 0	6.551	0.040	6.551	338.459	20342.471						
5	90 08 37	13.813	0.115	13.813	338.574	20328.588						
6	90 19 49	15.270	0.1088	15.278	338.660	20313.283						
C	90 11 45	29.755	0.1071	29.755	338.733	20291.528						
7	187 52 59	5.285	5.242	0.670	338.9978	20294.958						
8	171 00 37	5.003	4.946	0.753	338.921	20291.205						
9	170 58 48	6.555	5.583	1.1048	337.8504	20289.150						
10	171 57 57	14.288	14.148	1.997	338.6532	20288.153						
11	171 38 43	9.270	9.172	1.347	339.6824	20285.215						
点検点座標計算									Σ			
									倍面積			
									面積			

不二測量株式会社

街角点座標及街区面積計算簿

街区番号 (No. 81-2 BL) ④

点	方向角(A)			距離(S)	cosA	sinA	X	Y	(3) 複緯距	(4) 複経距	(1) × (4)	(2) × (3)
					(1) S cos A	(2) S sin A						
D	171	50	58	7,519	7,443	1,056	3303.267	70285.750	X			
E	063	07	35	04,538	0,784	04,385	3303.991	70310.136				
12	337	7	43	7,456	7,402	0,892	3398.589	70311.028				
F	337	8	07	9,071	9,023	0,946	3329.355	70311.974				
B	067	06	39	4,145	0,478	4,117	3389.844	70315.091				
C	067	17	55	1,381	0,758	1,154	3389.085	70317.043				
13	337	01	19	11,184	11,097	1,091	3377.989	70318.535				
G	337	35	07	0,987	0,986	0,026	3377.704	70318.568				
14	067	4	08	1,507	0,189	1,556	3377.893	70319.064				
15	067	00	10	5,786	0,668	5,747	3378.051	70315.971				
16	067	02	30	12,587	1,544	12,499	3380.103	70319.470				
17	067	06	5	6,577	0,756	6,534	3380.857	70345.004				
19	067	04	54	7,500	0,872	7,550	3381.749	70353.554				
点検点座標計算										Σ		
										倍面積		
										面積		

不二測量株式会社

街角点座標及街区面積計算簿

街区番号 (No. 81-23L) 3

点	方向角(A)	距離(S)	Cos A		x	y	(3) 複緯距	(4) 複經距	(1) × (4)	(2) × (3)
			(1) S Cos A	(2) S sin A						
d	303 18 59	7.681	0.894	7.689	3080.503	2015.183				
a	305 40 55	1.589	0.949	1.574	3081.574	2035.452				
点検点座標計算								Σ		
								倍面積		
								面積		2459474

不二測量株式会社

81-2 DL 111

換地面積計算用紙 (不正形用)

角頂	夾角	辺長	方位角	緯距		経距		複経距	倍面積		町地名番
				+	-	+	-		+	-	
	° ' "		° ' "								
a											
B		06.766	350 10 00	06.570			4.868				
		7.904	89 43 6	0.049		7.904					
19		07.007	168 10 57		06.564	5.587					
d		7.681	063 18 09		0.894		7.540				
a		1.589	306 40 55	0.049			1.074				
										0005 040	

不二測量株式会社

81-222L

換地面積計算用紙 (不正形用)

角頂	夾角		辺長		方位角		緯距		経距		複経距	倍面積		町地名番
							+	-	+	-		+	-	
19														
1			27.007	348	10 57	06.454				0.667				
2			0.042	90	53 34		0.000	0.041						
18			06.451	120	7 47		0.605	0.007						
19			0.000	000	00 00		0.449		0.000					
													127.400	

不二測量株式会社

81-282

換地面積計算用紙 (不正形用)

角頂	夾角	辺長	方位角	緯距		経距		複経距	倍面積		町地名番
				+	-	+	-		+	-	
	五										
16											
4		04208	55 0 07	04545			3001				
3		13810	90 08 07		0115	13803					
15		03144	170 09 00		04087	0687					
16		13587	060 08 30		1344		13500				
										367.070	

不二測量株式会社

31-232

六

角頂	夾角	辺長	方位角	緯距		経距		複経距	倍面積		町地名番
				+	-	+	-		+	-	
	六										
10											
5		0.5144	85° 0' 58"	0.0007		0.0007					
6		1.0070	90° 0' 52"		0.0088	1.0070					
20		2.2805	174° 35' 25"		2.2805	0.2805					
21		0.1780	174° 0' 58"		0.1780	0.0009					
22		0.0070	85° 56' 55"		1.0070	0.0007					
14		2.1005	173° 57' 30"		2.1005	0.2800					
15		5.2805	85° 0' 58"		0.0007	5.2805					
										0.0070	

換地面積計算用紙 (不正形用)

不二測量株式会社

81-2 BL

換地面積計算用紙 (不正形用)

角頂	夾角		辺長		方位角		緯距		經距		複經距	倍面積		町地名番
					° ' "	+	-	+	-	+		-		
20														
6			7.785	394	04	58	7.751			0.224				
C			0.785	90	11	45		0.071	0.785					
7			5.280	187	40	59		5.262	0.570					
20			0.224	062	15	58		0.458		0.059				
													135.457	

不二測量株式会社

81-2 BL

換地面積計算用紙 (不正形用)

角頂	夾角	辺長	方位角	緯距		経距		複経距	倍面積		町地名番
				+	-	+	-		+	-	
	八										
21											
20		5.178	334° 0' 48"	5.145				0.520			
7		0.020	83° 15' 48"	0.428		0.059					
8		5.000	171° 00' 00"		4.946	0.752					
21		2.100	360° 0' 00"		0.517		0.000				
										117.178	

不二測量株式会社

81-2 DL

換地面積計算用紙 (不正形用)

角頂	夾角	辺長	方位角	緯距		経距		複経距	倍面積		町地名番
				+	-	+	-		+	-	
	九										
14											
22		7.105	353 37 00	7.060			0.789				
21		9.093	81 55 55	1.273		9.004					
8		21.120	80 5 4	3.637		20.808					
9		6.660	70 58 58		5.783	1.045					
13		28.999	850 5 50		5.580	28.426					
11		0.287	353 48 57	0.287		0.000					
12		1.557	263 4 28		0.89	1.556					
										0.11.000	

不二測量株式会社

九

81-2BL

換地面積計算用紙 (不正形用)

角頂	夾角	辺長	方位角	緯距		経距		複経距	倍面積		町地名番
				+	-	+	-		+	-	
	+										
C											
13		11.184	256 51 19	11.097			1.591				
9		28.999	79 5 50	5.585		28.576					
10		14.288	171 57 57		14.148	1.993					
A		23.967	250 29 01		2.714		23.811				
b		4.143	253 22 29		0.478		4.117				
C		1.381	203 17 55	0.758			1.154				
										236.996	

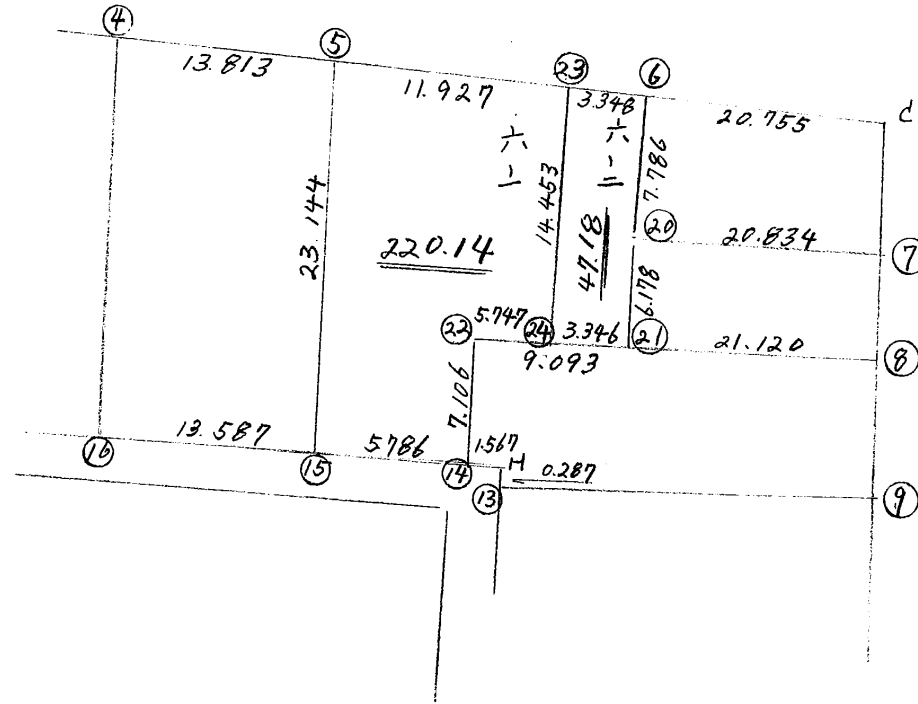
不二測量株式会社

街廓原子一覽表用紙

(81-2 BL)

略 図

計算面積 = _____ m^2
 角切面積 = _____
 換地面積 = _____



換地面積計算用紙 (不正形用)

角頂	夾角	辺長	方位角	緯距		経距		複経距	倍面積		町地名番
				+	-	+	-		+	-	
(15)											6-1
(5)		23.144	353-19-58	22.987	0	-2.687	0	-2.687	-61.7660		
(23)		11.927	90-19-49	-0.069	0	11.927	0	6.553	-0.4521		
(24)		14.453	174-24-35	-14.384	0	1.408	0	19.888	-286.0689		
(22)		5.747	261-56-56	-0.805	0	-5.690	0	15.606	-12.5628		
(14)		7.106	173-37-30	-7.062	1	0.789	0	10.705	-75.5880		
(15)		5.786	263-22-12	-0.668	0	-5.747	0	5.747	-3.8389		
								RAIMENSEKI	-440.2767		
								MENSEKI	220.13		
									1		
									220.14		

不二測量株式会社

街角点座標及街区面積計算簿

街区番号 (No. 81-3BL)

点	方向角(A)			距離(S)	Cos A		sin A		X	Y	(3) 複緯距	(4) 複経距	(1) × (4)	(2) × (3)
					(1) S Cos A	(2) S sin A								
A									331.414	2057.057				
Q	350	4	31	25.993	25.604	4.480	3585.810	2056.173						
b	26	4	59	15.14	1.004	0.892	3384.585	2056.848						
/	82	6	31	4.445	0.610	4.403	3083.975	2056.442						
Q	82	27	40	3.820	0.435	3.795	3083.541	2056.547						
3	80	3	15	12.709	1.423	12.529	3222.118	2034.001						
K	82	07	11	14.551	1.617	14.445	3289.501	2022.557						
C	82	07	11	5.175	0.590	5.141	3279.11	2020.415						
D	72	58	13	12.097	12.005	1.505	3292.115	2031.891						
E	84	7	15	9.84	0.521	5.157	3291.385	2031.375						
F	72	59	14	14.728	14.538	1.528	3305.063	2021.125						
A	052	06	19	45.428	5.191	45.131	3311.414	2057.057						
点検点座標計算														
												Σ		
											倍面積			
											面積			1189.571

不二測量株式会社

81-384

換地面積計算用紙 (不正形用)

角頂	夾角	辺長	方位角	緯距		経距		複経距	倍面積		町地名番
				+	-	+	-		+	-	
A											
Q		0.5500	55° 31'	0.5500			4.480				
b		1.514	58° 59'	1.264		0.890					
1		4.440	80° 51'	0.610		4.402					
9		0.7217	159° 51' 01"		0.6794	4.784					
A		0.544	88° 08' 09"		0.544	0.002					
										150.840	

不二測量株式会社

81-3DL

換地面積計算用紙 (不正形用)

角頂	夾角	邊長	方位角	緯距		經距		複經距	倍面積		町地名番
				+	-	+	-		+	-	
	110										
9											
1		272.7	349 54 51	26.394			4.782				
2		322.0	83 27 40	0.425		3.795					
3		272.2	153 45 45		26.731	0.524					
4		475.2	28 28 19		0.492		4.667				
										111.010	

不二測量株式会社

81-382

換地面積計算用紙 (不正形用)

角頂	夾角	辺長	方位角	緯距		経距		複経距	倍面積		町地名番
				+	-	+	-		+	-	
	111										
8											
9		27.254	28 45 30	26.731			50.4				
10		27.209	28 41 16	11.523		10.509					
11		16.241	27 26 30		15.225	1.855					
12		32.660	25 55 30		0.422		25.62				
13		10.224	27 11 30		10.217	1.293					
8		6.202	26 26 19		0.782		5.854				
										275.557	

不二測量株式会社

81-302

換地面積計算用紙 (不正形用)

角頂	夾角	辺長	方位角	緯距		経距		複経距	倍面積		町地名番
				+	-	+	-		+	-	
	四										
7											
11		10.224	83 11 30	10.227			1.222				
10		8.562	83 55 55	0.788		8.562					
5		15.241	83 05 50	15.125			1.858				
4		14.551	83 57 11	1.517		14.451					
6		27.082	173 00 44		26.206	3.459					
7		18.171	83 05 19		2.276		18.053				
										4.34.374	

不二測量株式会社

81-32L

換地面積計算用紙 (不正形用)

角頂	夾角	辺長	方位角	緯距		経距		複経距	倍面積		町地名番
				+	-	+	-		+	-	
	5										
B											
C		0.288	55 20 44	0.006			0.100				
D		0.170	84 27 11	0.090		0.141					
E		1.000	170 58 10		1.000	1.505					
F		1.400	170 08 09		1.400	1.438					
G		0.170	84 27 10		0.090	0.141					
										141.093	

不二測量株式会社

五

