

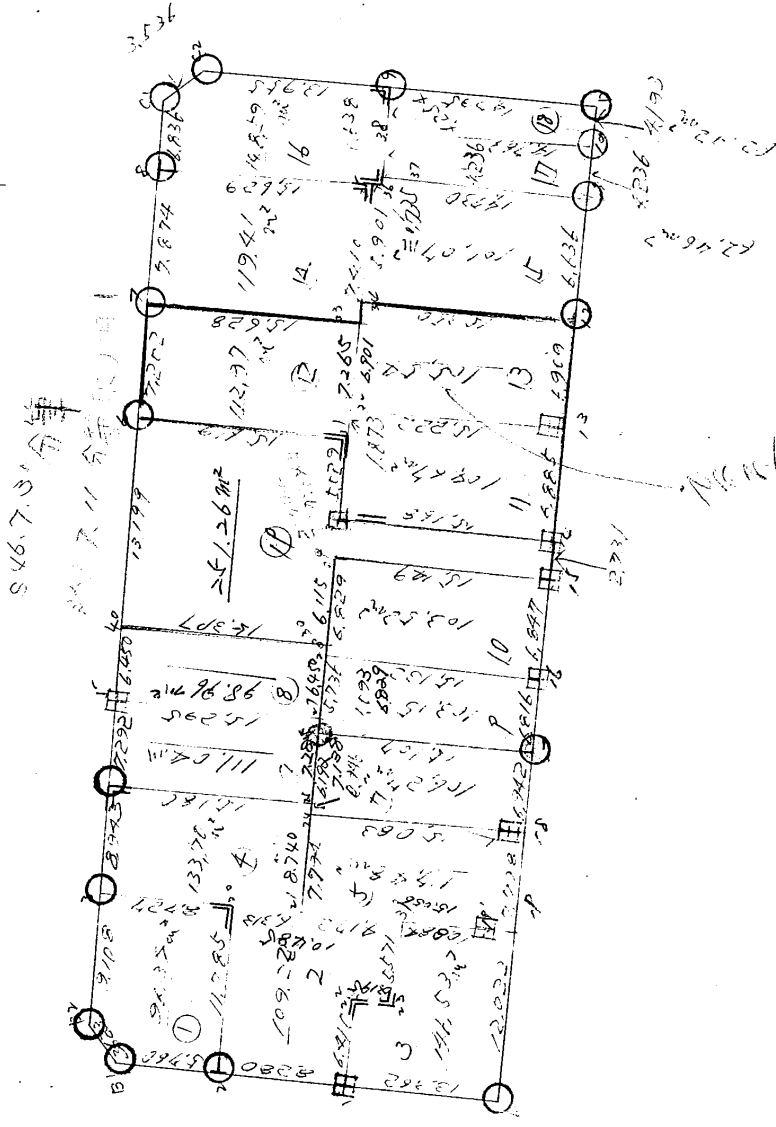
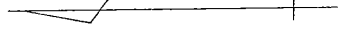
# 街廓原子一覽表用紙 (No. 70)

坪 712

略

図

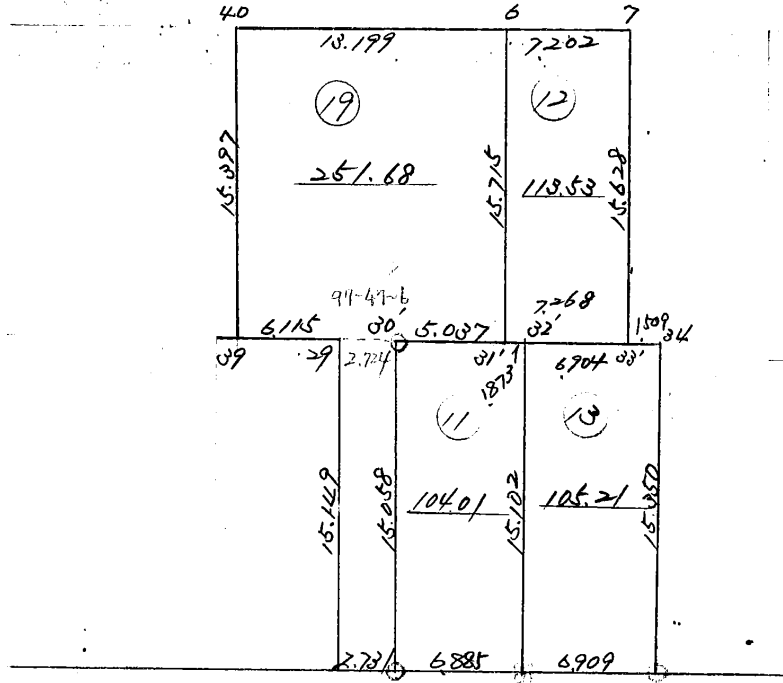
計算面積 = ㊦  
 角切面積 = ㊧  
 換地面積 = ㊨



街 廓 原 子 一 覽 表 (No. 1111)

略 圖

坪  
計算面積  
角切面積  
換地面積



# 街廓点坐標及街廓面積計算簿

街廓番号(No. 7BL)

点	方位角(A)			距離(S)	CosA		SinA		x	y	(3) 複緯距	(4) 複経距	(1) × (4)	(2) × (3)		
					(1) SCosA	(2) S SinA										
A									3110.328	7073.266						
1	5	32	24	13.362	+ 13.300	+ 1.290	3097.028	7076.976	+ 13.300	+ 1.290	+ 17.1570	+ 17.1570				
B1	5	23	10	14.040	+ 13.978	+ 1.318	3083.050	7076.658	+ 40.578	+ 3.898	+ 54.4862	+ 53.4818				
B2	5	48	50	3.623	+ 2.200	+ 2.848	3080.810	7075.810	+ 56.796	+ 8.064	+ 18.0633	+ 161.7550				
3	94	32	30	9.108	- 0.721	+ 9.079	3081.531	7074.731	+ 58.315	+ 19.991	+ 14.4135	+ 529.4418				
5	94	33	40	16.235	- 1.291	+ 16.184	3082.822	7073.547	+ 56.303	+ 45.254	+ 58.4229	+ 911.2077				
6	94	33	0	19.649	- 1.559	+ 19.587	3084.381	7072.960	+ 53.453	+ 81.025	+ 126.3179	+ 1046.9837				
C1	94	33	0	21.912	- 1.739	+ 21.843	3086.120	7069.11.7	+ 50.155	+ 122.455	+ 212.9492	+ 1095.5356				
C2	139	58	40	3.536	- 2.708	+ 2.274	3088.128	7068.843	+ 45.708	+ 146.572	+ 396.9169	+ 103.9399				
9	185	33	5	13.955	- 13.890	- 1.350	3102.718	7069.0193	+ 29.110	+ 147.496	+ 2048.7194	+ 39.2925				
D	185	28	10	14.795	- 14.728	- 1.410	3117.466	7069.603	+ 0.492	+ 144.736	+ 2131.6718	+ 0.8937				
14	27	40	30	28.859	+ 2.852	- 28.718	3114.594	7072.9321	- 11.384	+ 114.608	+ 326.8620	+ 326.9257				
点檢点坐標計算																
												Σ	+ 416.5685	+ 42.46.4284		
													- 498.4116	- 38.9922		
												倍面積				
												面積				

不二測量株式会社

# 街廓点坐標及街廓面積計算簿

街廓番号(No. 786) 4

点	方位角(A)			距離(S)	CosA		SinA		x	y	(3) 複緯距	(4) 複經距	(1) × (4)	(2) × (3)		
					(1) S CosA	(2) S SinA										
14									3114.594	70720.321						
15	275	51	50	2.731	+ 0.271	- 2.717	3116.315	70723.038	- 8.253	+ 83.173	+ 23.2052	+ 22.4238				
16	275	37	0	6.847	+ 0.670	- 6.814	3113.645	70729.852	- 7.304	+ 73.642	+ 49.34017	49.7694				
19	275	40	10	21.558	+ 2.129	- 21.451	3111.516	70751.303	- 6.505	+ 45.377	+ 96.60767	96.6367				
A	275	40	20	12.022	+ 1.188	- 11.963	3110.328	70763.266	- 1.188	+ 11.963	+ 14.21207	14.2120				
					+ 36.636	+ 76.423										
					- 36.636	- 76.423										
点檢点坐標計算																
												Σ	7.103.3629	+ 7.03.8415		
												倍面積	7.599.9334	+ 4429.4699		
												面積	4989.4116	- 39.9922		
													4389.4782	4389.4755		
														2194.7308		
														663.9084		

不二測量株式会社

換地面積計算用紙(不正形用)

角頂	夾角	辺長	方位角	緯距		經距		複經距	倍面積		町地名番
				+	-	+	-		+	-	
2								--			
B <sub>1</sub>		5.7605	23 10	5.725		0.541		-	0.541	0.192	
B <sub>2</sub>		3.6235	45 50	2.200		2.804		-	2.804	8.893	
3		9.108	74 22 30		0.721	9.079		-	15.957		11.432
20		8.727	125 4 10		0.883		0.771	-	24.165		210.042
2		11.785	277 0 40	1.434			11.497	-	11.497	16.820	
								--			
				9.413	9.413	12.466	12.466	--		28.725	221.474
								--			192.749
								--		$\frac{1}{2}$	= 96.374
								--			(29.1530坪)
								--			
								--			
								--			
								--			
								--			
								--			
								--			
								--			
								--			
								--			

不二測量株式会社

換地面積計算用紙(不正形用)

角頂	夾角	辺長	方位角	緯距		経距		複経距	倍面積		町地名番
				+	-	+	-		+	-	
1								--			
2		8.280	5 23 10	0.243		0.277		+	0.277	6.208	
20		11.785	0 40		1.428	11.897		-	13.251		19.054
21		6.213	84 50 0		6.210		0.532	-	26.816		150.576
31		4.172	184 50 0		4.157		0.352	-	23.532		97.822
23		5.571	278 22 10	0.811			5.512	+	27.668	14.028	
22		2.195	7 48 40	2.175		0.298		+	12.450	27.087	
1		6.410	375 52 40	0.656			6.176	-	6.976	4.182	
								--			
				11.225	11.885	13.772	13.772	--		52.001	270.452
								--			218.451
								--			109.225
								--			(33,0403)
								--			
								--			
								--			
								--			

不二測量株式会社

換地面積計算用紙(不正形用)

角頂	夾角	辺長	方位角	緯距		經距		複經距	倍面積		町地名番
				+	-	+	-		+	-	
A								--			
1		10,362	5-32-24	13,200		1,390		+	1,290	17,157	
22		6,410	95-52-40		0,656	6,276		+	8,956	5,875	
23		2,195	187-48-00		2,175		0,295	-	15,036	32,698	
39		5,571	95-22-10		0,811	5,512		+	20,248	16,421	
19		10,584	184-50-0		10,846		0,917	+	24,843	269,447	
A		12,222	275-40-20	1,188			11,963	+	11,963	14,212	
								--			
				14,488	14,488	13,170	13,170	--		31,069	324,441
								--			
								--			293,972
								--			
								--			Σ=146,536
								--			(44,327坪)
								--			
								--			
								--			
								--			

不二測量株式会社

換地面積計算用紙(不正形用)

角頂	夾角	辺長	方位角	緯距		経距		複経距	面積		町地名番
				+	-	+	-		+	-	
21								--			
20		4.313	4.10.0	4.390		0.562		+	0.562	3.386	
3		8.227	5.4.10	8.192		0.271		+	1.834	15.949	
4		8.963	24.33.40		0.211	8.945		-	11.521		8.191
25		15.180	104.44.10		15.102		15.17	+	18.919		285.252
24		1.946	27.20.0	0.090		0.942		+	16.469	1.481	
21		2.294		0.262			2.249	+	2.249	5.764	
								--			
				14.211	14.211	10.218	10.218	--		26.549	290.943
								--			267.404
								--		$\frac{1}{2} =$	133.701 ✓
								--			(40.48404)
								--			
								--			
								--			
								--			
								--			
								--			
								--			

不二測量株式会社



換地面積計算用紙(不正形用)

角頂	夾角	辺長	方位角	緯距		経距		複経距	倍面積		町地名番
				+	-	+	-		+	-	
19											
21		15.056	50 0	15.000		1.249		1.269	19.038		
22		2.794	95 20 0		0.743	2.259		10.297		2.850	
18		15.000	100 49 20		15.030		1.260	16.700		252.020	
19		2.794	75 00 10	2.270			2.260	2.260	5.975		
				15.273	15.273	9.020	9.020		25.013	259.973	
										234.950	
										$\frac{1}{2} = 117.480$	
										(35.53) 坪	

不二測量株式会社

換地面積計算用紙(不正形用)

角頂	夾角	辺長	方位角	緯距		経距		複経距	倍面積		町地名番
				+	-	+	-		+	-	
25								--			
4		15.100	44 10	15.106		1.517		+	1.517	22.912	
5		7.292	42 20		2.580	7.269		+	10.207		5.975
27		15.285	45 20		15.210		1.510	+	16.230		244.066
26		1.493	275 28 0	0.106			1.000	+	13.415	1.095	
25		6.192	275 28 0	0.590			6.160	-	6.160	0.638	
								--			
				15.290	15.290	8.700	8.700	--		27.943	250.041
								--			222.098
								--			$\frac{1}{2} = 111.049$ ✓
								--			(33.592坪)
								--			
								--			
								--			
								--			
								--			
								--			
								--			
								--			

不二測量株式会社

換地面積計算用紙(不正形用)

角頂	夾角	辺長	方位角	緯距		経距		複経距	倍面積		町地名番
				+	-	+	-		+	-	
18								--			
24		15.003	48°20'	15.530		1.264		+	1.264	19.058	
25		2.926	95°20'0"		2.289	2.942		+	3.478		2.210
26		6.192	95°20'0"		2.580	6.164		+	10.504		6.244
17		15.107	125°20'10"		15.206		1.466	+	15.202		229.780
18		6.942	275°40'10"	2.606			6.908	+	6.908	4.738	
								--			
				15.716	15.716	2.374	2.374	--		20.796	236.537
								--			212.541
								--			$\frac{1}{2} = 106.270$
								--			(32.146±7)
								--			
								--			
								--			
								--			
								--			
								--			
								--			
								--			
								--			
								--			
								--			
								--			
								--			

不二測量株式会社

換地面積計算用紙(不正形用)

角頂	夾角	辺長	方位角	緯距		經距		複經距	倍面積		町地名番
				+	-	+	-		+	-	
5											
20		6.850	23° 0'		0.512	6.420		+	6.420		3.391
40		15.307	45° 5'		15.320			+	11.215		172.345
27		6.850	38° 0'	0.614		6.420		+	2.252	2.058	
5		15.305	20° 0'	15.318		1.504		-	1.504		20.344
				15.832	15.832	7.968	7.968			2.058	199.980
											107.902
									1/2		18.961
											(= 29.935)

不二測量株式会社

換地面積計算用紙(不正形用)

角頂	夾角	辺長	方位角	緯距		経距		複経距	倍面積		町地名番
				+	-	+	-		+	-	
17											
26		15.107	24.10	15.036		1.066		+	1.066	22.042	
27		1.990	28.0		2.104	1.000		-	4.220		2.418
28		5.736	28.0		1.506	5.710		-	10.818		5.906
16		15.122	27.0		15.059		1.000	+	15.049		226.592
17		6.216	40.19	2.673			2.700	+	6.700	4.864	
				15.709	15.709	0.264	0.264			26.606	232.916
											206.910
											$\frac{1}{2} = 103.155$ ✓
											(31.2943)

不二測量株式会社

換地面積計算用紙(不正形用)

角頂	夾角	辺長	方位角	緯距		経距		複経距	倍面積		町地名番
				+	-	+	-		+	-	
16								--			
28		15.1225 27 0		15.259		1.481		+	1.481	22.302	
27		6.22995 28 0			2.651	0.298		+	9.260		6.950
15		15.129125 33 0			15.070		1.465	-	15.070		227.572
16		6.229275 37 0		0.670			6.214	-	6.214	4.565	
								--			
				15.729	15.729	2.279	2.279	--		26.867	203.925
								--			207.058
								--		$\frac{1}{2} = 103.529$	✓
								--			(31.317坪)
								--			
								--			
								--			
								--			
								--			
								--			
								--			
								--			

不二測量株式会社







( 7 BL )

換地面積計算用紙

角頂	夾角	辺長	方位角	x		y		複経距	倍面積		町地名番
				+	-	+	-		+	-	
10											(2)
02'		15102	5 02 20	15030		1475		7 1475	22169		
00		5395	93 20 50		0315	5386		7 8386		2625	
04		1509	94 05 48		0121	1505		7 15227		1842	
12		15050	185 04 00		15277		1491	7 15241		232836	
10		6909	275 40 20	0683			6875	7 6875	4695		
				15713		8366			26864	237303	
										210439	
									1/2	105219	

換地面積計算用紙(不正形用)

角頂	夾角	辺長	方位角	緯距		經距		複經距	倍面積		町地名番
				+	-	+	-		+	-	
33								--			
7		15.428	3-1-50	15.406		0.826		-	0.826	12.890	
2		7.874	96-33-10			0.625	7.849	-	9.501		5.930
35		15.629	84-43-50			15.576		-	16.061		250.156
33		7.810	276-36-30			0.595		-	7.086	4.096	
								--			
				16.201	18.201	8.675	8.675	--		17.284	256.106
								--			238.820
								--			$\frac{1}{2} = 119.210$ ✓
								--			(46.1217)
								--			
								--			
								--			
								--			
								--			
								--			
								--			
								--			
								--			

不二測量株式会社

換地面積計算用紙(不正形用)

角頂	夾角	辺長	方位角	緯距		経距		複経距	倍面積		町地名番
				+	-	+	-		+	-	
12											
34		15.350	5-34-30	15.277		1.491		+	1.491	22.778	
35		5.901	94-36-30		0.474	5.882		-	0.861		4.201
36		0.735	180-50-30		0.732		0.062	-	10.684		10.748
37		0.408	95-13-54		0.258	0.635		+	15.257		0.884
11		14.730	185-13-00		14.669		1.062	-	14.550		212.400
12		4.436	275-00-20	0.856			6.604	-	4.604	4.032	
					15.903	15.903	8.408			27.110	229.266
											202.156
											$\frac{1}{2} = 101.078$ ✓
											(50.5767)

不二測量株式会社

換地面積計算用紙(不正形用)

角頂	夾角	辺長	方位角	緯距		経距		複経距	倍面積		町地名番
				+	-	+	-		+	-	
36											
25		4.725	4-50-30	4.722		0.062		+	4.062	0.045	
8		15.829	4-43-50	15.576		1.289		-	1.413	22.048	
C1		6.826	94-23-10		0.542	6.815		+	9.517		5.158
C2		3.536	139-59-40		2.708	2.274		-	18.606		50.025
9		10.955	124-33-5		13.890		1.250	+	19.530		271.271
36		9.128	375-13-50	0.832			9.090	+	9.090	7.562	
								--			
				17.180	17.140	12.400	10.900	--		29.515	326.810
								--			297.199
								--		$\frac{1}{2} \times$	148.599
								--			(24,95137)
								--			
								--			
								--			
								--			
								--			
								--			

不二測量株式会社



換地面積計算用紙(不正形用)

角頂	夾角	辺長	方位角	緯距		経距		複経距	倍面積		町地名番
				+	-	+	-		+	-	
10								--			
3A		14.768	5-13-40	14.702		1.345		+	1.305	19.774	
9		4.356	95-13-50		0.888	4.237		+	4.927		2.687
0		14.725	185-28-10		14.728		1.410	+	9.754		140.656
10		4.190	275-40-20	0.414			4.172	+	4.172	1.727	
								--			
				15.116	15.116	5.582	5.582	--		21.501	146.043
								--			124.842
								--		$\frac{1}{2}$	62.421 ✓
								--			(18.822坪)
								--			
								--			
								--			
								--			
								--			
								--			
								--			
								--			
								--			
								--			
								--			
								--			
								--			
								--			
								--			

不二測量株式会社

( BL )

換地面積計算用紙

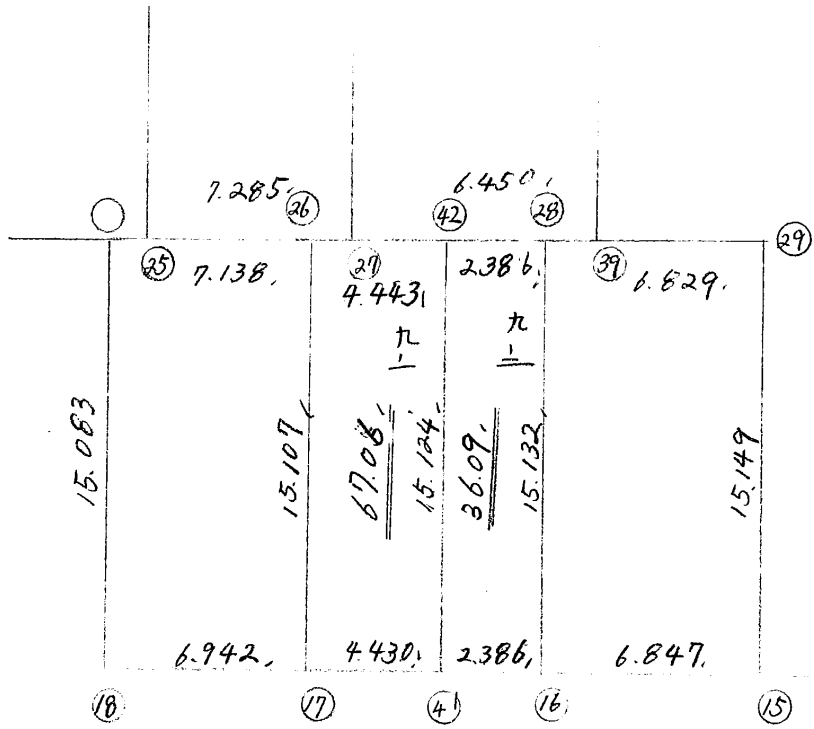
角頂	夾角	辺長	方位角	x		y		複經距	面積		町地名番
				+	-	+	-		+	-	
15								--			(19)
29		15149	5 03 0	15078		1465		+	1465	22.089	
09		6115	275 28 0	0580			6087	-	3167		1.540
40		15097	5 45 5	15020		1543		=	7701		117.979
6		13199	94 03 0		1047	13157		+	6999		7.027
31		15715	182 16 46		15690		0899	+	19257		002.142
00		5087	275 17 48	0465			5015	+	10043	6.204	
14		15058	185 00 52		14988		1447	+	6881		103.132
15		2731	275 51 50	0279			2717	+	2717	0.758	
								--			
				31725		16165		--		29.051	532.420
								--			500.369
								--		1/2	251.684
								--			
								--			
								--			
								--			

街廓原子一覽表用紙

( 7 BL)

略 図

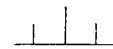
計算面積 =            m<sup>2</sup>  
 角切面積 = →            
 換地面積 =           





多角測量計算簿

7BL



測点 № 測站	観点	実測角	配賦	方向角	距離	△X	配賦	△Y	配賦	X	Y	測点 №
	16									-3113.645	-70729.852	16
	41			275-40-10	2.386	0.236	0	-2.374	0	-3113.409	-70732.226	41
	17			"	4.430	0.438	-1	-4.408	-1	-3112.972	-70736.635	17
	26									-3097.936	-70735.169	26
	42			95-28-0	4.443	-0.423	0	4.423	0	-3098.359	-70730.746	42
	28			"	2.386	-0.227	0	2.375	0	-3098.586	-70728.371	28
	41									-3113.409	-70732.226	41
	42			5-37-0	15.124	15.051	-1	1.480	0	-3098.359	-70730.746	42

換地面積計算用紙 (不正形用)

角頂	夾角	辺長	方位角	緯距		経距		複経距	倍面積		町地名番
				+	-	+	-		+	-	
41)											9-2
42)		15.124	5-37-0	15.051	0	1.480	0	1.480	22.2754		
28)		2.386	95-28-0	-0.227	0	2.375	0	5.335	-1.2110		
16)		15.132	185-37-0	-15.059	-1	-1.481	0	6.229	-93.8087		
41)		2.386	275-40-10	0.236	0	-2.374	0	2.374	0.5602		
								BAIMENSEKI	-72.1841		
								MENSEKI	36.09		

不二測量株式会社

換地面積計算用紙 (不正形用)

角頂	夾角	辺長	方位角	緯距		経距		複経距	倍面積		町地名番
				+	-	+	-		+	-	
( 17 )											9-1
( 26 )		15.107	5-34-10	15.036	0	1.466	0	1.466	22.0427		
( 42 )		4.443	95-28-0	-0.423	0	4.423	0	7.355	-3.1111		
( 41 )		15.124	185-37-0	-15.051	0	-1.480	-1	10.297	-154.9801		
( 17 )		4.430	275-40-10	0.438	0	-4.408	0	4.408	1.9307		
								BAIMENSEKI	-134.1178		
								MENSEKI	67.05		
									<u>1</u>		
									67.06		

不二測量株式会社