

街角点座標及街区面積計算簿

街区番号 (No. 78-1BL)

点	方向角(A)	距離(S)	Cos A		sin A		X	Y	(3) 複緯距	(4) 複経距	(1) × (4)	(2) × (3)
			(1) S Cos A	(2) S sin A								
A												
1	354 8	11.085	11.087	1.183	3303.596	70448.780						
2	354 45	7.895	7.857	0.754	3305.335	70450.507						
3	354 55	35.103	349.7	3.610	3371.418	70454.217						
B	354 9 51	10.966	10.909	1.115	3360.509	70455.330						
C	84 40 40	27.518	2.552	27.099	3357.957	70467.933						
4	174 29 8	10.905	10.855	1.104	3358.810	70466.885						
5	174 18 55	42.450	42.253	4.206	3311.050	70462.579						
6	174 07 24	9.700	9.689	0.910	3329.754	70461.767						
D	019 23 18	1.547	1.195	0.285	3321.950	70462.749						
A	354 8 3	25.108	2.569	25.977	3304.519	70448.720						
点検点座標計算										Σ		
										倍面積		
										面積	1759.899	

不二測量株式会社

街角点座標及街区面積計算簿

街区番号 (No. 78-254)

点	方向角(A)	距離(S)	Cos A		sin A		X	Y	複 ⁽³⁾ 緯距	複 ⁽⁴⁾ 経距	(1) × (4)	(2) × (3)
			(1) SCos A	(2) Ssin A								
Q							3320.549	704.9773				
1	354 58 1	8.000	7.968	0.716	3312.581	70480.489						
2	354 0 05	8.181	8.137	0.847	3304.444	70461.335						
3	354 5 50	4.541	4.517	0.467	3299.927	70451.803						
4	354 11 59	4.571	4.548	0.462	3295.579	70432.865						
5	354 19 4	5.002	5.033	0.598	3289.185	70402.853						
B	354 28 37	5.068	5.147	0.824	3287.769	70459.947						
b	84 57 40	23.840	2.022	23.735	7025.587	70422.212						
C	133 55 05	3.313	2.698	2.385	3257.835	70399.825						
7	174 36 0	14.335	14.071	1.349	3222.106	70398.477						
9	174 35 55	14.532	14.468	1.368	3225.574	70397.109						
10	174 31 34	5.216	5.188	0.893	3222.762	70395.516						
11	174 28 29	4.540	4.518	0.445	3222.280	70395.071						
点検点座標計算										Σ		
										倍面積		
										面積		

不二測量株式会社

街角点座標及街区面積計算簿

街区番号 (No. 78-2 BL)

点	方向角(A)			距離(S)	Cos A		sin A		X	Y	(3) 複緯距	(4) 複経距	(1) × (4)	(2) × (3)
					(1) S Cos A	(2) S sin A								
D	174	31	57	2,880	0.1783	2,085	2,085	1,906	7009	986				
d	264	17		2,728	0.454	0.4505	1,237	1,237	1,237	1,237				
a	309	35	17	1,534	0.978	1,186	1,186	549	704	977				
点検点座標計算											Σ			
											倍面積			
											面積			1655.83

不二測量株式会社

面積計算簿

78

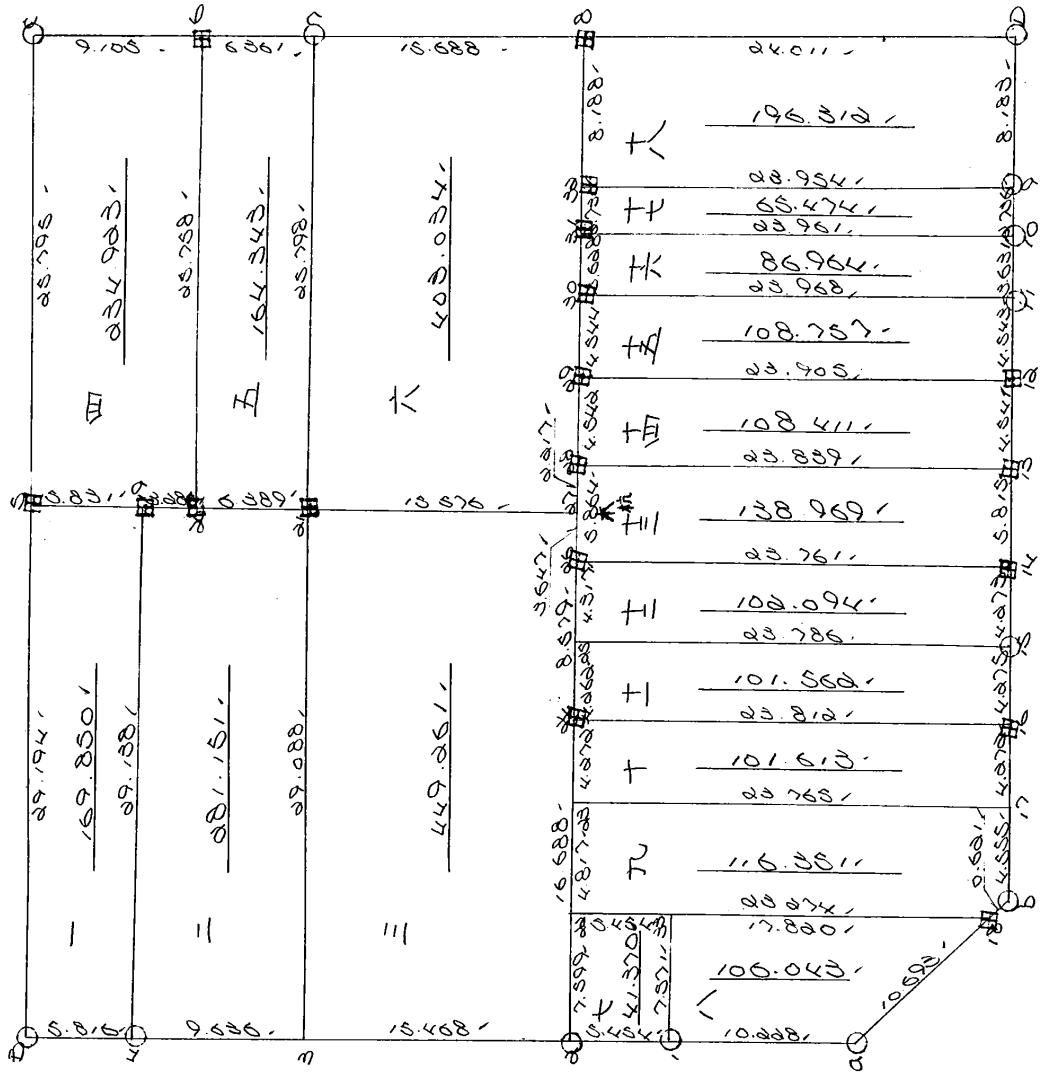
番号 (No. 1-2)

点	方位角(A)	距離(S)	cos A	sin A	(1) S cos A	(2) S sin A	x	y	(3) 複経距	(1) × (3)	
E											
15	84°32'40"	10802			+ 1027	+ 10754			+ 10754	+ 11044	
8	84°12'28"	15101			+ 1524	+ 15024			+ 15024	+ 55674	
9	174°35'55"	4807			- 4786	+ 0452			+ 52008	- 248910	
5	264°12'32"	25886			- 2612	- 25754			+ 26706	- 69756	
E	354°23'37"	4870			+ 4847	- 0476			+ 0476	+ 2307	
					7398	26230					
点檢点坐標計算										Σ ↑ 69025	
										318666	
										倍面積	249641
										面積	124820

街廓原子一覽表用紙 (No. 78.3 B L L L)

坪
 計算面積 = 2974.495
 角切面積 = 2874.488
 換地面積 = 110.017

略 図



街角点座標及街区面積計算簿

街区番号 (No. 78-3BL)

点	方向角(A)			距離(S)	Cos A		sin A		X	Y	(3) 複緯距	(4) 複經距	(1) × (4)	(2) × (3)
					(1) S Cos A	(2) S sin A								
Q									3372951	70443754				
1	334	17	55	10,028	10,177	1,016	3362784	70444770						
2	334	5	2	5,454	5,405	0,552	3357359	70445332						
3	334	4	33	25,104	24,970	2,591	3352389	70447923						
4	334	7	43	5,815	5,785	0,595	3356602	70448518						
5	34	8	49	29,194	29,777	2,910	3353626	70449477						
6	34	14	09	25,795	25,587	2,555	3351039	70452812						
7	174	42	45	9,105	9,056	0,829	3350105	70452972						
8	174	2	41	15,688	15,617	1,406	3352050	70459082						
D	174	8	54	24,011	23,886	2,448	33575926	70458379						
9	264	49	58	8,183	8,127	8,150	3356672	70456569						
10	264	5	36	25,529	25,288	25,426	3378961	70461965						
点検点座標計算												Σ		
											倍面積			
											面積			

5°

不二測量株式会社

街角点座標及街区面積計算簿

街区番号 (No. 78-382) 1 2

点	方向角(A)	距離(S)	Cos A		sin A		x	y	(3) 複緯距	(4) 複経距	(1) × (4)	(2) × (3)
			(1) S Cos A	(2) S sin A								
b	48°45'	13.100	11.84	13.048	880.145	7065.013						
a	309°45'	11.314	7.184	8.741	3372.951	7043.754						
点検点座標計算										Σ		
										倍面積 面積		2976495

不二測量株式会社

換地面積計算用紙 (不正形用)

角頂	夾角	辺長	方位角	緯距		経距		複経距	倍面積		町地名番
				+	-	+	-		+	-	
	111										
Q											
Q		15.448	15.44	15.448			15.44				
Q1		29.088	17.0	29.088		29.088					
Q7		15.578	17.4		15.578	15.578					
Q6		35.578	15.56		35.578	35.578					
Q4		8.578	10.56		8.578	8.578					
Q		15.588	10.5		15.588	15.588					
										449,061	

不二測量株式会社

換地面積計算用紙(不正形用)

角頂	夾角	辺長	方位角	緯距		経距		複経距	倍面積		町地名番
				+	-	+	-		+	-	
	六										
27											
21		1557	124	15510			1444				
7		25798	84	25612		23554					
8		15588	74	15512		1408					
22		8188	84		0.204		8.150				
21		2700	84		0.248		0.280				
20		5502	84		0.488		5.514				
29		4546	84		0.550		4.520				
28		4556	84		0.548		4.517				
27		2217	84		0.268		2.208				
										403.034	

不二測量株式会社

