

街廓点坐標及街廓面積計算簿

街廓番号(No. 66) 1 1

点	方位角(A)			距離(S)	CosA		SinA		x	y	(3) 複緯距	(4) 複經距	(1) × (4)	(2) × (3)				
					(1) SCosA	(2) SSinA												
A									3141.042	70401.670								
1	4	28	16	23,940	+	23,867	+	1,866	3117,175	70399,804	+	23,867	+	1,866	+	44,5258	+	44,5258
2	4	30	20	22,904	+	22,833	+	1,799	3096,342	70398,005	+	70,567	+	5,531	+	126,2893	+	126,2893
6	4	35	20	17,458	+	17,402	+	1,397	3076,940	70396,608	+	110,802	+	8,727	+	151,8672	+	154,7903
B1	4	29	50	29,894	+	29,753	+	2,340	3047,187	70394,268	+	157,957	+	12,464	+	370,8413	+	369,6193
B2	45	40	30	3,762	+	2,628	+	2,692	3044,559	70394,576	+	190,338	+	17,496	+	45,9794	+	512,5898
9	95	5	17	22,845	-	2,026	+	22,755	3046,585	70388,821	+	190,940	+	42,943	-	87,0025	+	43448097
10	95	7	0	7,321	-	0,853	+	7,292	3047,238	70361,529	+	188,261	+	72,990	-	47,6624	+	1372,7992
C1	95	5	30	16,113	-	1,430	+	16,050	3048,668	70345,479	+	186,178	+	96,332	-	137,7547	+	2988,1569
C2	149	32	30	3,180	-	2,741	+	1,612	3051,409	70343,867	+	182,007	+	113,994	-	312,4525	+	293,3952
D	176	38	50	5,631	-	5,345	-	1,613	3056,804	70345,480	+	173,871	+	113,993	-	614,9922	-	280,4539
点檢点坐標計算												Σ						
												倍面積						
												面積						

不二測量株式会社

街廓点坐標及街廓面積計算簿

街廓番号 (No. 66)

点	方位角(A)			距離(S)	cosA	sinA	x	y	(3) 複緯距	(4) 複經距	(1) × (4)	(2) × (3)	
					(1) S cosA	(2) S sinA							
D							3056.804	70345.480					
12	181	51	30	6.415	- 6.412	- 0.208	3063.216	70345.688	+ 102.004	+ 112.172	- 719.2468	- 33.7093	
15	181	46	16	30.026	- 30.012	- 0.228	3093.228	70346.616	+ 125.640	+ 111.006	- 3332.4124	- 116.1939	
18	181	44	40	26.441	- 26.429	- 0.805	3119.657	70347.421	+ 69.199	+ 109.303	- 2886.7689	- 55.7051	
19	181	55	50	2.730	- 2.728	- 0.092	3122.385	70347.513	+ 40.042	+ 108.406	- 295.7315	- 3.6838	
E	181	47	33	20.747	- 20.737	- 0.649	3143.122	70348.162	+ 10.577	+ 107.665	- 2232.6491	- 10.7584	
20	272	14	3	6.362	+ 6.357	- 0.248	3142.874	70354.519	- 5.912	+ 100.659	+ 24.9634	+ 24.8685	
22	272	11	42	12.898	+ 12.889	- 0.494	3142.380	70367.408	- 3.170	+ 81.413	+ 40.2180	+ 40.8581	
A	272	14	11	34.288	+ 34.262	- 1.338	3141.042	70401.670	- 1.338	+ 34.262	+ 45.8425	+ 45.8425	
点檢点坐標計算										Σ	+ 850.5369	+ 10,319.0453	
											- 10368.6780	- 500.9044	
										倍面積	9,818,1411	9,818,1409	
										面積	$\frac{1}{2} =$	4,909,0704	
												1,484,9934	

不二測量株式会社

換地面積計算用紙(不正形用)

角頂	夾角	辺長	方位角	緯距		経距		複経距	倍面積		町地名番
				+	-	+	-		+	-	
7								--			
8		15,472	4-29-50	15,421		1,252		+	1,252	19,933	
26		25,230	25-2-0		2,265	25,630		+	25,630		62,723
29		15,405	182-2-0		15,275		2,567	+	15,197		24,822
7		25,417	275-2-10	2,319			26,315	+	26,315	11,024	
								--			
				18,240	18,240	26,882	26,882	--		80,957	913,555
								--			22,588
								--		1/2	416,294
								--			(125,922坪)
								--			
								--			
								--			
								--			
								--			
								--			
								--			
								--			
								--			

不二測量株式会社

換地面積計算用紙(不正形用)

角頂	夾角	辺長	方位角	緯距		経距		複経距	倍面積		町地名番
				+	-	+	-		+	-	
6								--			
7		2.270	8-29-50	2.251		2.570		+	2.570	4.100	
29		26.817	95-2-10		2.319	26.315		+	27.415		63.668
25		2.270	152-2-0		2.268		2.258	+	13.162		0.88, 9.25
6,		25.729	275-0-50	2.336			26.627	+	26.627	62.250	
								--			
				2.587	2.587	26.825	26.825	--		66.000	4.12, 5.90
								--			0.6260
								--		$\frac{1}{2} = 1.90, 1.90$	
								--			(1.45, 4.21 坪)
								--			
								--			
								--			
								--			
								--			
								--			
								--			
								--			

不二測量株式会社

換地面積計算用紙(不正形用)

角頂	夾角	辺長	方位角	緯距		経距		複経距	倍面積		町地名番
				+	-	+	-		+	-	
5								--			
6		8,000	8-35-20	7,975		0,660		+	0,660	6,104	
25		25,729	95-0-50		2,336	26,427		+	27,907		65,190
OK		8,009	182-2-0		8,006		0,284	+	14,240		434,217
5		27,286	275-0-30	2,365			26,753	+	26,983	63,914	
								--			
				10,840	10,840	27,267	27,267	--		68,918	499,407
								--			430,449
								--		$\frac{1}{2}$	215,244
								--			(65,118 坪)
								--			
								--			
								--			
								--			
								--			
								--			
								--			
								--			
								--			
								--			

不二測量株式会社

換地面積計算用紙(不正形用)

角頂	夾角	辺長	方位角	緯距		經距		複經距	倍面積		町地名番
				+	-	+	-		+	-	
4											
5		4.908	135-20	4.892		0.990		0.990	1.922		
34		27.956	95-0-30		2.365	26.920		27.769		656.70	
06		4.915	152-2-0		4.912		0.174	5.478		268.087	
4		27.908	225-0-10	2.355			27.202	27.202	140.76		
				7.377	7.377	27.376	27.376		16.788	201.769	
										266.962	
									1/2	103.481	
										(140.270 坪)	

不二測量株式会社

換地面積計算用紙(不正形用)

角頂	夾角	辺長	方位角	緯距		経距		複経距	倍面積		町地名番
				+	-	+	-		+	-	
3								--			
4		4.550	2-35-20	4.535		2.364		+	0.364	1.640	
36		27.506	95-0-40		2.305	27.202		+	27.830		66.610
37		4.551	182-2-0		4.543		0.162	+	14.970		24.920
3		27.503	275-0-0	2.395			27.406	+	27.404	15.714	
								--			
				2.200	2.200	27.566	27.533	--		67.864	316.616
								--			24.925
								--		1/2	124.626
								--			(127.689 坪)
								--			
								--			
								--			
								--			
								--			
								--			
								--			
								--			

不二測量株式会社

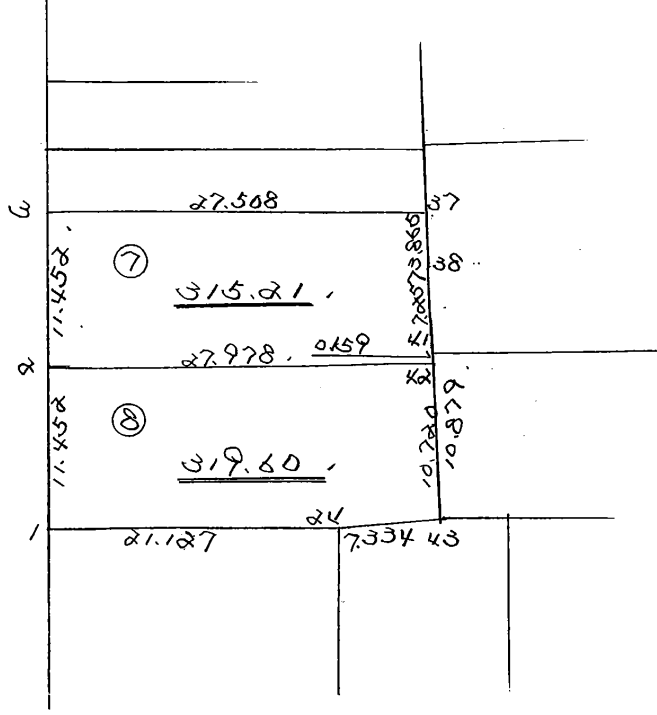
街 廓 原 子 一 覽 表 用 紙 (No. 66 B L)

略

☒

坪 ⁷²

計算面積 = 49.69.070 /
 角切面積 = 49.69.086 /
 換地面積 = 11.6.676 /



66BL

角頂	夾角	辺長	方位角	緯距		経距		複経距	倍面積		町地名番
				+	-	+	-		+	-	
	⑦		° ' "								⑦
α											
β		11.452	43030	11.417		0.900					
γ		27.508	95 0 0		2398	27404					
δ		3865	182 2 0		3865		0.137				
ε		7257	182 9 10		7252		0.274				
ζ		0.159	182 5 10		0.159		0.006				
η		27.978	274 57 23	2255		27887					
										315.217	

換地面積計算用紙 (不正形用)

不二測量株式会社

換地面積計算用紙 (不正形用)

角頂	夾角	辺長	方位角	緯距		経距		複経距	倍面積		町地名番
				+	-	+	-		+	-	
	⑧										⑧
1											
2		11452	43030	11416		0899					
3		27978	943723		2255	27887					
4		10720	182510		10713		0390				
5		7334	2691620		0093		7333				
1		21127	274280	1645			21063				
										319.609	

不二測量株式会社

換地面積計算用紙(不正形用)

角頂	夾角	辺長	方位角	緯距		経距		複経距	倍面積		町地名番
				+	-	+	-		+	-	
A								--			
1		20,940	4-20-18	20,887		1,053		+	1,066	44,500	
2		21,127	84-20-0		1,045	21,063		+	24,785		40,787
47		5,801	181-25-40		5,399		0,400	-	45,798		246,777
20		17,299	136-55-50		17,639		2,140	+	40,415		765,060
A		20,652	272-14-10	0,806			20,636	+	20,636	16,602	
								--			
				24,520	24,520	22,829	22,829	--		61,107	10,029,27
								--			991,760
								--		$\frac{1}{2} = 896,880$	
								--			(1,890,000 坪)
								--			
								--			
								--			
								--			
								--			
								--			
								--			
								--			

不二測量株式会社

(66 BL)

換地面積計算用紙

角頂	夾角	辺長	方位角	α		β		複經距	倍面積		町地名番
				+	-	+	-		+	-	
1								--			
6		6 000	4 25 20	5 981		0 480		+ 0 480	2 870		
ハ		17 925	95 0 50		1 567	17 866		+ 1 8 826		29 500	
口		6 000	184 35 20		5 981		0 480	+ 3 6 212		216 583	
1		17 925	275 0 50	1 567		17 866		+ 17 866	27 996		
								--			
								--	30 866	246 083	
								--		215 217	
								--	1/2	107 608	
								--			
								--			
								--			
								--			
								--			
								--			
								--			
								--			
								--			
								--			
								--			

換地面積計算用紙

角頂	夾角	辺長	方位角	x		y		複經距	倍面積		町地名番
				+	-	+	-		+	-	
5											
1		2000	43520	1994		0160		0160	0319		
4		17935	95050		1567	17866		18187		28499	
11		6000	43520	5981		0480		26534	218509		
25		2794	95050		0769	2760		45774		35200	
24		8009	18220		8004		6284	54250		43427	
5		27086	275030	2365			26983	26983	63814		
				10340	10340	27266	27267		282642	497916	
										215274	
									1/2	107637	

換地面積計算用紙(不正形用)

角頂	夾角	辺長	方位角	緯距		経距		複経距	倍面積		町地名番
				+	-	+	-		+	-	
23								--			
47		17.759	6-55-50	17.629		2.143		+	2.143	27770	
24		5.401	1-25-42	5.399		2.150		+	4.296	20,949	
43		7.334	89-16-20	2.290		7.034		-	11.919	1,108	
44		4.728	91-57-42		2.162	4.728		+	25,982		2,085
22		20.502	181-46-48		28.891		2.730	+	27,982		657,224
23		10.624	272-14-10	2.522			10.626	+	12,626	7,249	
								--			
				23.650	23.650	18.256	18.256	--		70,088	601,210
								--			49,136
								--		$\frac{1}{2} = 295,563$	
								--		(29,407	坪)
								--			
								--			
								--			
								--			
								--			
								--			

不二測量株式会社

換地面積計算用紙(不正形用)

角頂	夾角	辺長	方位角	緯距		經距		複經距	倍面積		町地名番
				+	-	+	-		+	-	
27								--			
26		5.028	2-2-20	5.022		0.127		+	0.127	0.919	
9		9.454	2-2-0	9.448		0.335		+	0.677	6.545	
10		7.221	95-7-0		0.650	7.222		-	0.324		5.425
33		14.528	122-22-0		14.514		0.642	+	14.978		217.020
27		7.194	275-4-40	0.637			7.166	+	7.166	4.568	
								--			
				15.167	15.167	7.808	7.808	--		12.968	222.767
								--			219.689
								--		$\frac{1}{2}$	105.349
								--			(31.068 坪)
								--			
								--			
								--			
								--			
								--			
								--			

不二測量株式会社

換地面積計算用紙(不正形用)

角頂	夾角	辺長	方位角	緯距		経距		複経距	倍面積		町地名番
				+	-	+	-		+	-	
31								--			
10		2.178	2-32-0	2.165		2.261		+	2.261	2.247	
11		6.127	95-5-30		2.544	6.103		+	6.224		2.712
32		2.119	122-5-0		2.114		2.285	+	12.630		10250%
31		6.189	274-34-10	2.483			6.469	+	6.169	2.241	
								--			
				2.454	2.454	6.464	6.464	--		5.988	106216
								--			107222
								--			$\frac{1}{2} = 10114$
								--			115159
								--			
								--			
								--			
								--			
								--			
								--			
								--			
								--			
								--			

不二測量株式会社

評)

換地面積計算用紙(不正形用)

角頂	夾角	辺長	方位角	緯距		経距		複経距	倍面積		町地名番
				+	-	+	-		+	-	
32								--			
11		2.119	2-5-0	2.114		2.285		+	2.285	2.393	
C1		2.226	25-5-30		2.226	2.347		+	10.167		9.004
C2		2.180	149-32-30		2.241	1.612		+	2.296		62.561
D		5.621	196-22-50		5.385		1.613	+	22.095		19.202
32		12.221	275-4-0	2.222			12.241	+	10.291	9.298	
								--			
				2.222	2.222	11.254	11.254	--		11.691	189.102
								--			177.411
								--		1/2 =	22.701
								--			(26.2004)
								--			
								--			
								--			
								--			
								--			
								--			
								--			
								--			

不二測量株式会社

換地面積計算用紙(不正形用)

角頂	夾角	辺長	方位角	緯距		經距		複經距	倍面積		町地名番
				+	-	+	-		+	-	
								--			
31		6.255	2-32-0	6.249		2.251		+	0.251	1.284	
32		6.189	94-34-10		2.823	6.169		+	6.231		3.518
D		12.251	95-4-0		2.908	12.241		+	23.141		21.213
12		6.415	181-57-30		6.412		2.208	+	23.174		212.711
33		16.548	275-4-10	1.464			16.423	+	16.423	24.131	
								--			
				2.213	2.213	16.691	16.691	--		24.914	237.041
								--			11.126
								--		$\frac{1}{2} =$	12.560 ✓
								--			(12.9324)
								--			
								--			
								--			
								--			
								--			
								--			

不二測量株式会社

換地面積計算用紙(不正形用)

角頂	夾角	辺長	方位角	緯距		經距		複經距	倍面積		町地名番
				+	-	+	-		+	-	
20								--			
27		6.320	2-2-0	6.376		9.225		+	0.226	1.440	
33		7.190	95-4-40		9.437	7.166		+	7.418		4.842
12		16.540	95-4-40		1.462	16.483		+	31.207		45.274
13		6.350	181-26-20		6.347		9.196	+	47.540		301.825
28		28.260	275-0-0	2.972			28.579	+	23.679	49.062	
								--			
				8.448	8.448	23.821	23.821	--		12.502	442.451
								--			301.949
								--		1/2 =	140.974
								--			(45.869 坪)
								--			
								--			
								--			
								--			
								--			
								--			

不二測量株式会社

換地面積計算用紙(不正形用)

角頂	夾角	辺長	方位角	緯距		経距		複経距	倍面積		町地名番
				+	-	+	-		+	-	
30								--			
28		6.380	2-2-0	6.376		0.226		+	0.226	1.440	
13		23.769	95-0-0		2.072	23.579		+	24.101		49.997
16		6.350	151-46-20		6.347		0.196	+	47.614		502.206
30		28.297	274-55-30	2.043		28.209		+	29.709	98.407	
								--			
				8.419	8.419	23.904	23.904	--		49.877	512.205
								--			502.420
								--		$\frac{1}{2} =$	151.168 ✓
								--			(46.727 円)
								--			
								--			
								--			
								--			
								--			
								--			
								--			
								--			
								--			

不二測量株式会社

換地面积計算用紙(不正形用)

角頂	夾角	辺長	方位角	緯距		經距		複經距	倍面積		町地名番
				+	-	+	-		+	-	
35								--			
30		12,135	2-2-0	12,124		0,643		+	0,643	11,610	
14		23,797	90-55-30		2,043	23,709		+	24,997		51,969
15		17,326	181-46-20		17,315		0,536	+	48,168		834,173
35		20,848	272-58-20	1,237			23,816	+	29,816	29,460	
								--			
				19,961	19,961	24,962	24,962	--		41,110	887,207
								--			844,124
								--		1/2 =	422,062 ✓
								--			(127,670 坪)
								--			
								--			
								--			
								--			
								--			
								--			
								--			
								--			

不二測量株式会社

換地面積計算用紙(不正形用)

角頂	夾角	辺長	方位角	緯距		経距		複経距	倍面積		町地名番
				+	-	+	-		+	-	
40											
39		6.441	1-44-06	6.438		0.196		0.196	1.261		
15		15.454	92-58-20		0.201	15.433		15.433		12.674	
16		6.441	101-44-40		6.438		0.196	0.196		199.977	
40		15.454	272-58-20	0.201			15.433	15.433	12.561		
				7.209	7.209	11.629	11.629		10.622	212.652	
										199.000	
									1/2 =	99.500	
										(30.100(坪))	

不二測量株式会社

換地面積計算用紙(不正形用)

角頂	夾角	辺長	方位角	緯距		経距		複経距	倍面積		町地名番
				+	-	+	-		+	-	
41											
38		7,252	3-9-10	7,252		9,274		+	9,274	1,987	
35		8,618	3-2-0	8,618		9,206		+	9,206	7,054	
39		2,396	92-58-20		9,436	8,383		+	9,436		4,160
40		5,401	181-44-40		6,438		9,196	+	17,730		114,145
16		15,254	92-58-20		9,801	15,433		+	22,987		26,406
17		9,091	181-44-40		9,087		9,277	+	48,129		407,290
41		23,940	272-9-0	9,298			23,923	+	24,923	21,482	
								--			
				16,762	16,762	24,396	24,396	--		40,220	422,004
								--			44,181
								--		Σ =	275,590
								--			(24,305)
								--			
								--			
								--			
								--			
								--			

不二測量株式会社

換地面積計算用紙(不正形用)

角頂	夾角	辺長	方位角	緯距		經距		複經距	倍面積		町地名番
				+	-	+	-		+	-	
43								--			
41		10.877	2-5-10	10.873		0.396		+	0.396	4.305	
17		23.940	92-9-0		0.398	23.923		+	24.715		24.194
18		10.309	121-14-40		10.304		0.392	+	18.306		126.728
44		19.272	32-17-0	0.768			19.257	+	28.277	22.054	
43		4.728	27-57-42	0.662			4.730	+	4.730	0.766	
								--			
				11.802	118.02	24.319	24.319	--		27.125	145.922
								--			101.797
								--		1/5 =	100.898
								--			(28.921 坪)
								--			
								--			
								--			
								--			
								--			
								--			

不二測量株式会社

換地面積計算用紙(不正形用)

角頂	夾角	辺長	方位角	緯距		經距		複經距	倍面積		町地名番
				+	-	+	-		+	-	
22								--			
44		20.502	1-46-18	20.491		0.730		+	0.730	17.140	
45		6.182	92-7-0		2.246	6.177		+	7.637		1.878
21		20.980	121-46-10		20.482		0.225	+	10.089		20.7055
22		6.186	272-11-40	0.237			6.182	+	6.182	1.466	
								--			
				20.720	20.720	6.907	6.907	--		10.610	209.200
								--			290.620
								--		$\frac{1}{2} =$	145.310
								--			(43,946 坪)
								--			
								--			
								--			
								--			
								--			
								--			
								--			
								--			
								--			
								--			

不二測量株式会社

換地面積計算用紙(不正形用)

角頂	夾角	辺長	方位角	緯距		経距		複経距	倍面積		町地名番
				+	-	+	-		+	-	
21								--			
25		23.493	1~46-10	23.122		2.725		+	2.725	17.024	
18		13.090	82-17-0		2.522	10.280		+	14.530		7.5044
19		2.730	181-55-50		2.728		2.092	+	27.418		7.5069
46		4.242	272-10-40	2.241			6.238	+	21.288	5.080	
20		20.741	181-50-40		20.730		2.668	+	14.280		2.91819
21		6.712	272-11-40	2.257			6.707	+	6.707	1.720	
								--			
				20.980	20.980	10.205	10.205	--		20.980	2.78170
								--			2.59740
								--		$\frac{1}{2} =$	17.5071
								--			(50049 坪)
								--			
								--			
								--			
								--			
								--			
								--			

不二測量株式会社

換地面積計算用紙(不正形用)

角頂	夾角	辺長	方位角	緯距		経距		複経距	倍面積		町地名番
				+	-	+	-		+	-	
20								--			
46		20.741	1-50-40	20.730		0.665		+	0.665	13.847	
17		6.342	92-10-40		0.241	1.235		+	2.674		1.849
E		20.747	181-47-38		20.737		0.649	+	13.863		277.108
20		6.362	272-14-3	0.245			6.257	+	0.257	1.476	
								--			
				20.970	20.978	7.006	7.006	--		1.423	270.947
								--			20.154
								--		2	131.767
								--			(29.8594)
								--			
								--			
								--			
								--			
								--			
								--			
								--			
								--			

不二測量株式会社