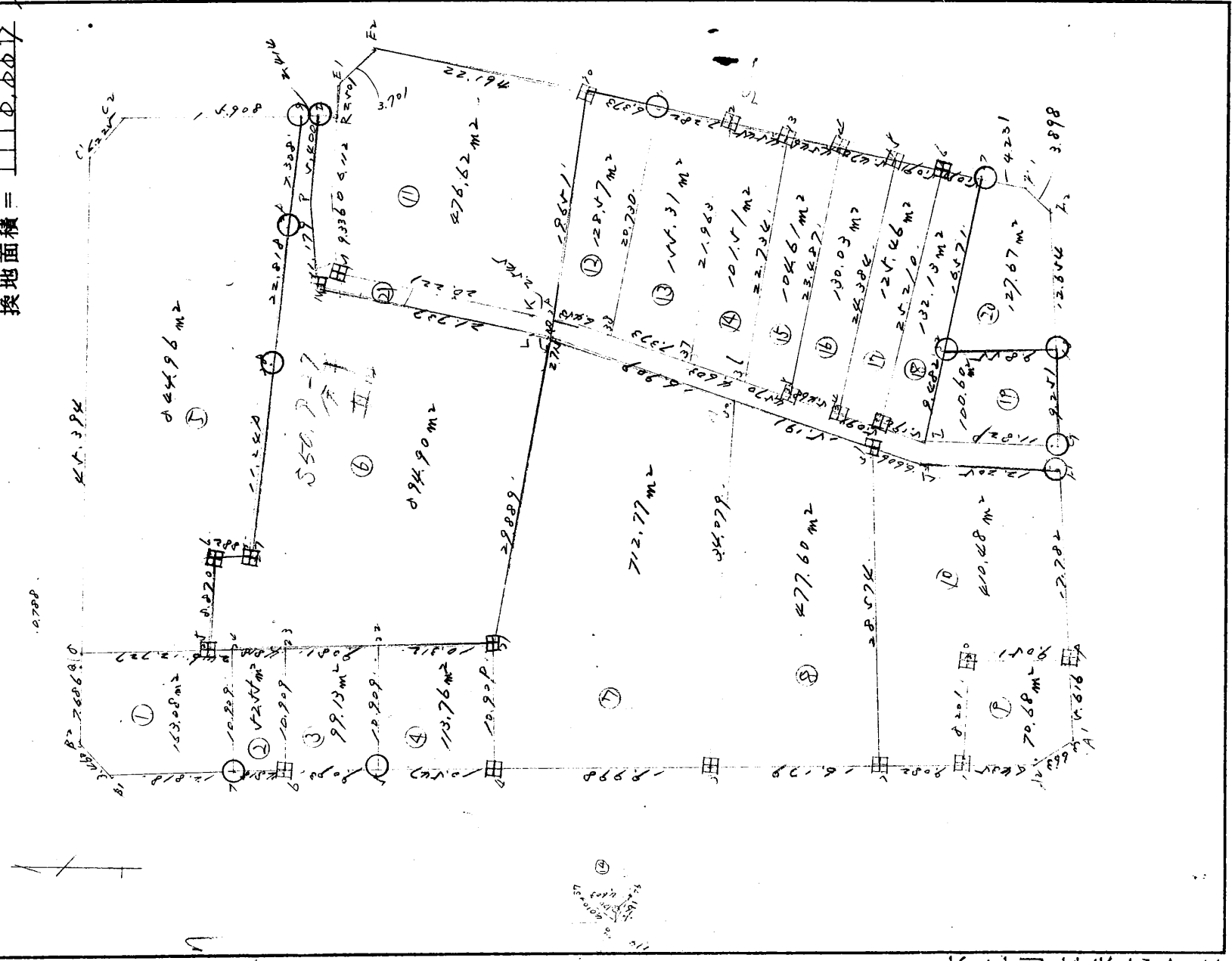


街廓原子一覽表用紙 (NO. 6)

略

図

計算面積 = 66666.66
 角切面積 = 66666.66
 換地面積 = 66666.66



街廓点坐標及街廓面積計算簿

街廓番号(No. 64)

点	方位角(A)	距離(S)	CosA		SinA		x	y	(3) 複緯距	(4) 複経距	(1) × (4)	(2) × (3)
			(1) SCosA	(2) S SinA								
A1							3038.610	70371.056				
A2	320 42 20	3.663	+ 2.835	- 2.320			3035.775	70373.376	+ 2.835	- 2.320	- 6.5772	- 6.5772
1	4 37 30	6.435	+ 6.410	+ 0.519			3029.361	70373.857	+ 12.084	- 4.121	- 26.4320	+ 6.2715
2	4 40 0	7.082	+ 7.051	+ 0.747			3029.310	70373.110	+ 27.549	- 2.855	- 25.8406	+ 20.5791
3	4 45 16	16.177	+ 16.123	+ 1.341			3004.197	70379.767	+ 52.723	- 0.767	- 12.8663	+ 70.7015
4	4 40 30	17.778	+ 17.731	+ 1.630			2784.256	70387.137	+ 88.777	+ 2.204	+ 43.9279	+ 144.7065
6	4 45 17	17.640	+ 17.573	+ 1.628			2766.683	70387.511	+ 128.281	+ 5.462	+ 106.9077	+ 208.8414
B1	4 37 40	17.636	+ 17.577	+ 1.423			2747.104	70386.088	+ 165.433	+ 8.513	+ 149.6500	+ 235.4111
B2	47 25 10	3.460	+ 2.251	+ 2.828			2744.853	70383.460	+ 185.263	+ 12.564	+ 282815	+ 4862711
Q	76 10 40	7.686	- 0.827	+ 7.641			2745.680	70375.817	+ 186.687	+ 22.833	- 18.8828	+ 1426.4753
C1	74 37 8	46.182	- 3.714	+ 46.032			2749.377	70327.787	+ 182.141	+ 76.506	- 284.5258	+ 83043145
点檢点坐標計算										Σ		
										倍面積		
										面積		

不二測量株式会社

街廓点坐標及街廓面積計算簿

街廓番号 (No. 66) 1 1

点	方位角(A)				距離(S)	CosA		SinA		x	y	(3) 複緯距	(4) 複經距	(1) × (4)	(2) × (3)
						(1) S CosA	(2) S SinA								
C1										2740.37	70329.787				
C2	137	27	20		6.225	- 4.733	+ 4.044			2754.132	70325.743	+ 173.689	+ 126.582	- 599.1126	+ 702.3983
9	180	37	34		15.908	- 15.856	- 1.283			2769.788	70327.026	+ 153.100	+ 129.343	- 20508.626	- 196.4273
D	183	50	50		2.410	- 2.407	- 0.162			2773.377	70327.188	+ 134.835	+ 127.898	- 308.1062	- 21.8432
R	167	20	20		2.060	- 2.025	+ 0.381			2974.422	70326.807	+ 130.401	+ 128.117	- 259.4369	+ 49.6827
E1	106	30	30		2.501	- 0.715	+ 2.377			2775.137	70324.410	+ 127.661	+ 130.895	- 93.5899	+ 306.0034
E2	151	7	0		4.701	- 0.242	+ 1.786			2778.379	70322.624	+ 123.704	+ 13.5078	- 437.9228	+ 220.9352
10	176	13	10		22.144	- 21.311	- 6.179			2779.670	70328.823	+ 99.151	+ 130.665	- 2784.6018	- 614.6370
13	176	7	22		18.200	- 17.481	- 5.066			3017.171	70333.887	+ 60.359	+ 119.400	- 2087.2314	- 305.7786
15	176	14	20		10.016	- 7.612	- 2.816			3026.783	70336.705	+ 33.266	+ 111.518	- 1071.9110	- 93.6770
F1	176	14	10		14.413	- 13.838	- 4.030			3044.621	70340.735	+ 9.816	+ 104.672	- 1447.4511	- 39.5444
点檢点坐標計算													Σ		
													倍面積		
													面積		

不二測量株式会社

街廓点坐標及街廓面積計算簿

街廓番号(No. 62) 中

点	方位角(A)	距離(S)	CosA		sinA		X	Y	(3) 複緯距	(4) 複經距	(1) × (4)	(2) × (3)	
			(1) SCosA	(2) SsinA									
F1							0040.621	70349.735					
F2	235 22 40	0.878	- 2.215	- 3.208	0042.836	70343.743	- 6.237	+ 97.434	- 215.8163	+ 20.0082			
18	275 7 20	12.654	+ 1.180	- 12.603	0041.706	70356.546	- 7.322	+ 81.623	+ 92.2309	+ 92.2791			
H	275 6 30	11.251	+ 1.002	- 11.206	0040.704	70367.752	- 5.190	+ 57.814	+ 57.9296	+ 58.1591			
19	275 7 20	17.782	+ 1.577	- 17.712	0039.127	70385.464	- 2.611	+ 28.896	+ 45.5689	+ 46.2460			
A1	275 17 0	5.616	+ 0.517	- 5.572	0038.610	70396.056	- 0.517	+ 5.592	+ 2.8910	+ 2.8910			
点檢点坐標計算										Σ	+ 527.3905	+ 12482.7751	
											- 11731.6673	- 1278.4987	
										倍面積	112042768	112042768	
										面積		$\frac{1}{2} = 56021382$	(1.694.646 坪)

不二測量株式会社

換地面積計算用紙(不正形用)

角頂	夾角	辺長	方位角	緯距		経距		複経距	倍面積		町地名番
				+	-	+	-		+	-	
7											
B1		12.818	4-27-40	12.777		1.024		+	1.030	13.211	
B2		0.460	49-25-10	2.251		2.628		+	0.696	10.570	
Q		7.651	76-10-40		0.827	7.641		+	10.965		12.376
8		0.288	94-27-10		0.063	0.286		+	2.292		1.473
25		10.227	184-37-40		12.686		1.027	+	2.351		293.690
25		2.416	184-37-40		2.408		2.195	+	2.192		52.805
7		10.207	275-1-30	0.954			10.267	+	10.267	10.282	
								--			
				15.986	15.986	12.009	12.009	--		30.169	360.360
								--			326.178
								--	1/2		163.089
								--			149.338(27)
								--			
								--			
								--			
								--			

不二測量株式会社

換地面積計算用紙(不正形用)

角頂	夾角	辺長	方位角	緯距		経距		複経距	倍面積		町地名番
				+	-	+	-		+	-	
6											
7		4.818	4-37-40	4.802		9.984		+	9.984	1.86	
24		10.909	75-1-30			9.956	10.867	+	11.605		11.132
23		4.818	184-37-50			4.802		+	22.129		106.234
6		10.909	375-15-30	9.956			10.867	+	10.867	10.388	
								--			
				5.756	5.756	11.256	11.256	--		12.255	17.266
								--			18.511
								--			52.555
								--			(15.897) 27)
								--			
								--			
								--			
								--			
								--			
								--			
								--			
								--			
								--			

不二測量株式会社

換地面積計算用紙(不正形用)

角頂	夾角	辺長	方位角	緯距		経距		複経距	倍面積		町地名番
				+	-	+	-		+	-	
5											
6		7.073	4-45-17	7.062		0.754		+	0.750	6.002	
23		10.702	45-10-20		0.256	10.867		+	12.975		11.800
22		7.081	184-45-20		7.050		0.750	+	22.000		203.525
5		10.702	274-57-50	0.000			10.860	+	10.860	10.250	
								--			
				10.006	10.006	11.621	11.621	--		17.091	215.355
								--			195.264
								--			99.132
								--			(299.07) 坪
								--			
								--			
								--			
								--			
								--			
								--			
								--			
								--			

不二測量株式会社

換地面積計算用紙(不正形用)

角頂	夾角	辺長	方位角	緯距		経距		複経距	倍面積		町地名番
				+	-	+	-		+	-	
4								--			
5		10.547	4-45-17	10.511		0.870		-	0.870	9.186	
28		10.707	74-57-50		0.744	10.808		+	12.616		11.909
21		10.112	184-45-40		10.276		0.856	+	22.628		232.525
4		10.707	273-43-30	0.707		10.886		+	10.886	2.718	
								--			
				11.220	11.220	11.762	11.762	--		16.806	204.434
								--			227.530
								--	1/2		113.265
								--			(20.41327)
								--			
								--			
								--			
								--			
								--			
								--			
								--			
								--			

不二測量株式会社

(64 BL)

換地面積計

角頂	夾角	辺長	方位角	x		y		複経距	倍面積		町地名番
				+	-	+	-		+	-	
2f								--			⑤
8		12.727	4 37 40	12.686		1.029		+	1.029	13.028	
C1		45.894	94 37 10		3.656	48.246		+	47.300	152.928	
C2		6.225	139 29 20		4.733	4.044		+	96.590	457.160	
9		15.908	184 37 34		15.886		1.283	+	99.351	1575.309	
29		7.308	287 27 50	2.193			6.991	+	91.097	199.795	
28		22.818	277 59 0	3.136			22.601	+	61.625	192.942	
27		11.129	276 12 56	1.205			11.064	+	27.860	33.571	
26		3.881	5 50 30	3.861		0.395		+	17.191	66.374	
25		8.870	277 32 30	1.164			8.793	+	8.793	10.235	
								--			
								--		515.925	
								--		2205.397	
								--		1689.472	
								--		844.736	

換地面積計算紙

角頂	夾角	辺長	方位角	x		y		複経距	倍面積		町地名番
				+	-	+	-		+	-	
22		10 212	4 45 40	10276		0 856		T	0 856	8.796	⑥
23		9 081	4 45 20	9050		0 750		T	2 465	22.308	
@		0 760	4 37 50	0 758		0 061		T	3 279	2.485	
㉔		8 731	96 24 13		0 994	8 677		T	12 017	11.704	
27		2 410	5 48 10	2401		0 244		T	20 938	50.272	
28		11 130	96 12 56		1 205	11 064		T	32 246	38.856	
29		22 818	97 54 0		3 136	22 601		T	65 911	206.696	
9		7 208	107 27 50		2 193	6 971		T	95 483	209.394	
D		2 414	183 50 50		2 409		0 162	T	102 292	246.421	
P		5 400	284 54 20	1 389			5 218	T	96 912	134.610	
N		11 179	274 44 30	0 924			11 141	T	20 553	74.430	
(48)		0 714	13 8 10	0 695		0 162		T	69 574	48.353	
20		13 604	280 1 16	2 363			13 098	T	56 338	133.126	
2		1 008	187 53 45		0 998		0 138	T	42 802	42.716	
3		3 798	276 29 6	0 429			3 294	T	38 890	16.683	
47		21 879	187 20 10		2 170		2 794	T	32 322	701.387	
21		15 285	286 20 43	7 330			14 764	T	14 764	63.928	

22.615 32615 57.389 57.389

554.991 1057.140
902.183
912 451.091

換地面積計算用紙(不正形用)

角頂	夾角	辺長	方位角	緯距		経距		複経距	倍面積		町地名番
				+	-	+	-		+	-	
A1											
A2		9.460	320-42-20	2.835			2.820		2.820		6.527
1		6.435	4-37-30	6.414		2.519			0.121		26.432
20		8.201	45-13-55		8.745	8.167			4.565		3.416
19		9.051	184-54-20		9.218		2.774		11.958		107.837
A1		5.616	275-17-0	2.517			5.592		5.592	2.891	
				9.766	9.766	2.686	2.686			2.891	144.260
											101.368
									1/2		20.684
											(21.381 坪)

不二測量株式会社

換地面積計算用紙(不正形用)

角頂	夾角	辺長	方位角	緯距		経距		複経距	倍面積		町地名番
				+	-	+	-		+	-	
19								--			
20		7.051	4-54-20	7.018		0.774		+	0.774	6.979	
1		8.201	275-13-58	0.708			8.167	--	6.619		4.951
2		7.052	4-43-0	7.051		0.747		--	14.029		127.066
3/		28.571	91-36-0		2.292	28.082		+	11.194		34.815
J		6.408	205-28-40		5.964		2.842	+	40.830		242.510
H		12.205	106-1-40		12.138		1.282	+	36.708		481.507
19		17.782	275-7-20	1.577			17.712	+	17.714	27.981	
								--			
				20.294	20.294	30.003	30.003	--		34.910	547.879
								--			520.969
								--		1/2 =	410.484
								--			(122.171坪)
								--			
								--			
								--			
								--			

不二測量株式会社

換地面積計算用紙(不正形用)

角頂	夾角	辺長	方位角	緯距		経距		複経距	倍面積		町地名番
				+	-	+	-		+	-	
39								--			
K		2,545	25-47-30	2,271		1,107		+	1,107	2,536	
M		30,221	12-57-40	18,734		4,536		+	4,201	132,995	
O		9,026	42-41-30		9,772	7,905		+	20,559		15,896
R		6,112	102-05-20		1,436	5,941		+	25,825		51,459
E1		2,501	106-36-30		9,715	2,272		+	10,173		31,583
E2		9,701	151-7-0		9,242	1,786		+	28,356		156,770
10		22,126	146-10-10		21,211	6,177		+	23,920		936,469
39		14,251	286-11-20	5,477		18,572		+	18,072	103,399	
								--			
				27,674	27,674	25,071	25,071	--		238,930	1193,175
								--			953,245
								--		1/2	276,622
								--			1,441,787
								--			
								--			
								--			

不二測量株式会社

換地面積計算用紙(不正形用)

角頂	夾角	辺長	方位角	緯距		経距		複経距	倍面積		町地名番
				+	-	+	-		+	-	
28											
27		4.450	25-47-30	5.811		2.807		+	2.807	16.311	
10		17.451	106-11-20		5.477	18.872		+	28.606		134.155
11		6.123	196-9-40		6.121		1.774	+	41.584		254.535
38		20.730	286-13-0	5.784			19.905	+	19.905	115.230	
								--			
				11.600	11.600	21.679	21.679	--		131.541	1.388,693
								--			257.152
								--		1/2	128.576
								--			(138.894坪)
								--			
								--			
								--			
								--			
								--			
								--			
								--			
								--			

不二測量株式会社

換地面積計算用紙(不正形用)

角頂	夾角	辺長	方位角	緯距		経距		複経距	倍面積		町地名番
				+	-	+	-		+	-	
07											
08		2,578	25-47-30	6,638		9,208		+	8,208	21,298	
11		29,730	106-40-0		5,784	19,905		+	26,821		152,372
12		7,282	141-7-00		6,744		2,927	+	44,199		309,127
07		21,768	286-14-58	6,745			21,086	+	21,086	129,578	
				12,783	12,783	23,413	23,413			150,867	461,499
											310,632
											155,316
											(46,782 坪)

不二測量株式会社

換地面積計算用紙(不正形用)

角頂	夾角	辺長	方位角	緯距		経距		複経距	倍面積		町地名番
				+	-	+	-		+	-	
36											
27		4.600	25-47-30	4.184		2.903		+	2.903	5.300	
12		21.900	108-44-50		4.105	21.886		+	25.092	154.190	
13		4.545	174-7-40		4.266		1.265	+	100.913	196.090	
36		22.224	286-15-50	6.867			21.824	+	21.824	134.953	
								--			
				10.511	10.511	23.909	23.909	--	147.243	350.280	
								--		203.027	
								--		101.513	
								--		(30.70707)	
								--			
								--			
								--			
								--			
								--			
								--			
								--			
								--			
								--			
								--			

不二測量株式会社

換地面積計算用紙(不正形用)

角頂	夾角	辺長	方位角	緯距		経距		複経距	倍面積		町地名番
				+	-	+	-		+	-	
35								--			
36		4.570	25-28-50	4.114		1.770		+	1.770	5.186	
13		22.734	108-45-55		4.367	21.824		+	25.804		164,294
14		4.506	196-19-00		4.363		1.270	+	46.250		202,225
35		23.087	286-21-40	4.114			22.536	+	22.536	149,098	
								--			
				10.730	10.730	23.874	23.874	--		157,284	366,519
								--			209,235
								--			104,617
								--			(31,546.27)
								--			
								--			
								--			
								--			
								--			
								--			
								--			
								--			
								--			

不二測量株式会社

換地面積計算用紙(不正形用)

角頂	夾角	辺長	方位角	緯距		経距		複経距	倍面積		町地名番
				+	-	+	-		+	-	
34											
35		5.868	25-46-10	4.224		2.277		+	2.277	11.708	
14		20.887	10-21-40		6.616	22.536		+	27.290	180.550	
15		5.870	176-17-40		5.247		1.538	+	42.268	253.463	
34		24.384	286-32-20	6.741			23.375	+	23.275	162.265	
								--			
				11.265	11.265	24.913	24.913	--		173.949	434.013
								--			260.064
								--			130.032
								--			(39.33427)
								--			
								--			
								--			
								--			
								--			
								--			
								--			
								--			
								--			

不二測量株式会社

換地面積計算用紙(不正形用)

角頂	夾角	辺長	方位角	緯距		経距		複経距	倍面積		町地名番
				+	-	+	-		+	-	
(23)								--			
24		5.471	25-34-10	4.572		2.117		-	2.117	10.088	
15		24.386	107-22-20		6.801	24.374		-	27.249	192.766	
16		5.471	146-14-10		4.888		1.423	-	4.972	243.284	
33		25.210	286-41-0	7.237		24.147		-	24.147	174.766	
								--			
				11.829	11.829	25.570	25.570	--		184.840	435.750
								--			250.926
								--			125.463
								--			(32) 952.277
								--			
								--			
								--			
								--			
								--			
								--			
								--			
								--			
								--			

不二測量株式会社

換地面積計算用紙(不正形用)

角頂	夾角	辺長	方位角	緯距		経距		複経距	倍面積		町地名番
				+	-	+	-		+	-	
I								--			
32		5.172	25-24-10	4.626		3.201		+	2.241	10.496	
16		25.210	706-41-0		7.237	24.148		+	28.631		207.202
17		5.991	194-10-10		4.858		1.423	+	5.125		251.033
32		14.571	286-17-20	4.628			15.906	+	24.028	158.162	
I		9.482	287-8-0	2.743			9.061	+	9.061	25.307	
								--			
				12.125	12.125	24.390	24.390	--		193.965	458.225
								--			264.270
								--			132.135
								--			(39.970等)
								--			
								--			
								--			
								--			
								--			
								--			
								--			
								--			
								--			

不二測量株式会社

換地面積計算用紙(不正形用)

角頂	夾角	辺長	方位角	緯距		経距		複経距	倍面積		町地名番
				+	-	+	-		+	-	
G								--			
I		11.829	6-1-40	11.764		1.342		-	1.342	14.610	
J2		9.482	107-5-9		2.793	9.021		+	11.505		32.245
10		9.855	186-20-40		9.295		1.089	-	1.089		19.169
9		9.251	275-6-30	0.824			9.218	+	9.218	7.592	
								--			
				12.588	12.588	10.303	10.303	--		22.202	22.31141
								--			20.212
								--			100.606
								--			(30.2222)
								--			
								--			
								--			
								--			
								--			
								--			
								--			
								--			
								--			
								--			
								--			
								--			

不二測量株式会社

換地面積計算用紙(不正形用)

角頂	夾角	辺長	方位角	緯距		経距		複経距	倍面積		町地名番
				+	-	+	-		+	-	
18											
32		9.855	8-20-40	9.795		1.089		-	1.089	10.666	
17		16.571	105-17-20		4.648	15.908		-	15.908		84.054
A ₁		4.231	195-10-10		4.062		1.184	-	22.806		133.257
A ₂		4.898	235-22-00		2.215		3.208	-	28.410		62.937
18		12.654	275-7-20	1.130			12.603	-	12.603	14.241	
								--			
				10.925	10.925	16.995	16.995	--		26.997	200.245
								--			355.341
								--			127.670
								--			(38.620 坪)
								--			
								--			
								--			
								--			
								--			
								--			

不二測量株式会社

換地面積計算用紙(不正形用)

角頂	夾角	辺長	方位角	緯距		経距		複経距	倍面積		町地名番
				+	-	+	-		+	-	
17								--			
T		12.204	21-17-4	12.108		1.202		+	1.202	15.560	
31		1.306	25-25-40	1.264		2.942		+	1.306	22.241	
30		1.791	21-46-40	1.679		1.107		+	1.791	208.221	
40		16.207	21-46-40	15.220		7.253		+	28.207	408.737	
L		2.714	"	2.544		1.171		+	27.249	91.218	
N		21.707	12-24-10	21.765		4.940		+	40.470	320.172	
P		11.179	94-44-30		2.214	11.141		+	19.151		45.224
D		1.400	108-44-30		1.209	1.218		+	25.910		104.408
R		2.060	109-20-40		2.024	2.201		+	21.501		165.214
O		6.112	243-21-20	1.406			4.941	+	25.949	109.062	
M		9.308	274-44-30	8.272			9.308	+	60.700	46.862	
K		20.221	12-47-40		19.206		4.544	+	26.205		92.442
39		2.544	104-47-30		2.291		1.107	+	41.221		94.407
38		1.443	"		1.311		2.407	+	27.007		26.790
37		2.373	"		1.604		3.208	+	31.292		247.716
36		4.100	"		3.188		2.000	+	28.911		108.078

不二測量株式会社

21-2

換地面積計算用紙(不正形用)

角頂	夾角	辺長	方位角	緯距		経距		複経距	倍面積		町地名番
				+	-	+	-		+	-	
24		4.570	205-41-50		4.114		1.890	+	22.188		90.870
25		1.468	205-48-24		4.234		2.277	+	17.221		87.258
26		1.971	205-54-10		4.582		2.197	+	13.187		10.071
I		5.182	.		4.604		2.241	+	8.708		40.792
G		11.828	186-1-40		11.704		1.242	+	5.226		61.428
H		2.004	275-6-30	2.178			1.992	+	1.992	0.474	
								--			
				20.006	20.006	40.914	40.914			1847.107	2014.791
								--			459.284
								--		1/3	179.642
								--			(54.3419)
								--			
								--			
								--			
								--			
								--			
								--			
								--			
								--			
								--			

不二測量株式会社

5

(64 BL)

換地面積計算紙

角頂	夾角	辺長	方位角	x		y		複経距	倍面積		町地名番
				+	-	+	-		+	-	
								--			②
a								--			
b		2 414	4 37 50	2 406		0 195		+	0 195	0 469	
b'		8 781	96 24 13		0 979	8 726		+	9 116	8 924	
c		2 413	185 48 10		2 401		0 244	+	1 7598	42 252	
a		8 721	276 24 13	0 974			8 677	+	8 677	8 451	
								--			
								--		8 920	
								--		51 176	
								--		42 256	
								--		21 128	

(BL)

換地面積計算紙

角頂	夾角	辺長	方位角	x		y		複経距	倍面積		町地名番
				+	-	+	-		+	-	
47								--			64
3		21.879	7 20 10	21.708		2.794		+	2.794	60.635	
2		3.798	96 29 6		0.429	3.774		+	9.362	4.016	
1		6.538	187 53 45		6.476	0.898		+	10.738	79.253	
6		2.525	120 10 10		1.269	2.183		+	13.523	17.160	
4		2.684	100 27 10		0.478	2.591		+	18.297	8.745	
5		6.157	127 19 53		3.734	4.896		+	25.784	96.277	
8		2.447	"		1.484	1.946		+	3.266	48.416	
L		10.052	193 8 10		9.789		2.284	+	3.288	316.067	
40		2.715	205 46 40		2.445		1.181	+	2.8.823	70.472	
7		3.332	292 55 30	1.298			3.069	+	24.573	31.895	
47		11.191	286 6 10	3.104			10.752	+	10.752	33.374	
								--			
				26.102	21.104	18.184	18.184	--		125.904	540.406
								--			514.502
								--			257.251
								--			

換地面積計算用紙(不正形用)

角頂	夾角	辺長	方位角	緯距		経距		複経距	倍面積		町地名番
				+	-	+	-		+	-	
2								--			
3		16.177	4-45-16	16.123		1.541		+	1.941	21.620	
30		34.679	97-59-20		4.236	33.748		+	36.430	172.402	
31		15.191	205-46-50		13.579		6.607	+	43.571	869.507	
2		28.576	274-36-0	2.292			28.482	+	28.482	64.220	
								--			
				18.444	18.444	34.009	34.009	--		86.900	1062.119
								--			244.219
								--		1/2 =	477.609
								--			(1044.764)
								--			
								--			
								--			
								--			
								--			
								--			
								--			
								--			
								--			
								--			
								--			
								--			

不二測量株式会社

15
10