

街廓原子一覽表用紙 (NO. 63B)

略

図

坪[㎡]

計算面積 = 坪

角切面積 = 坪

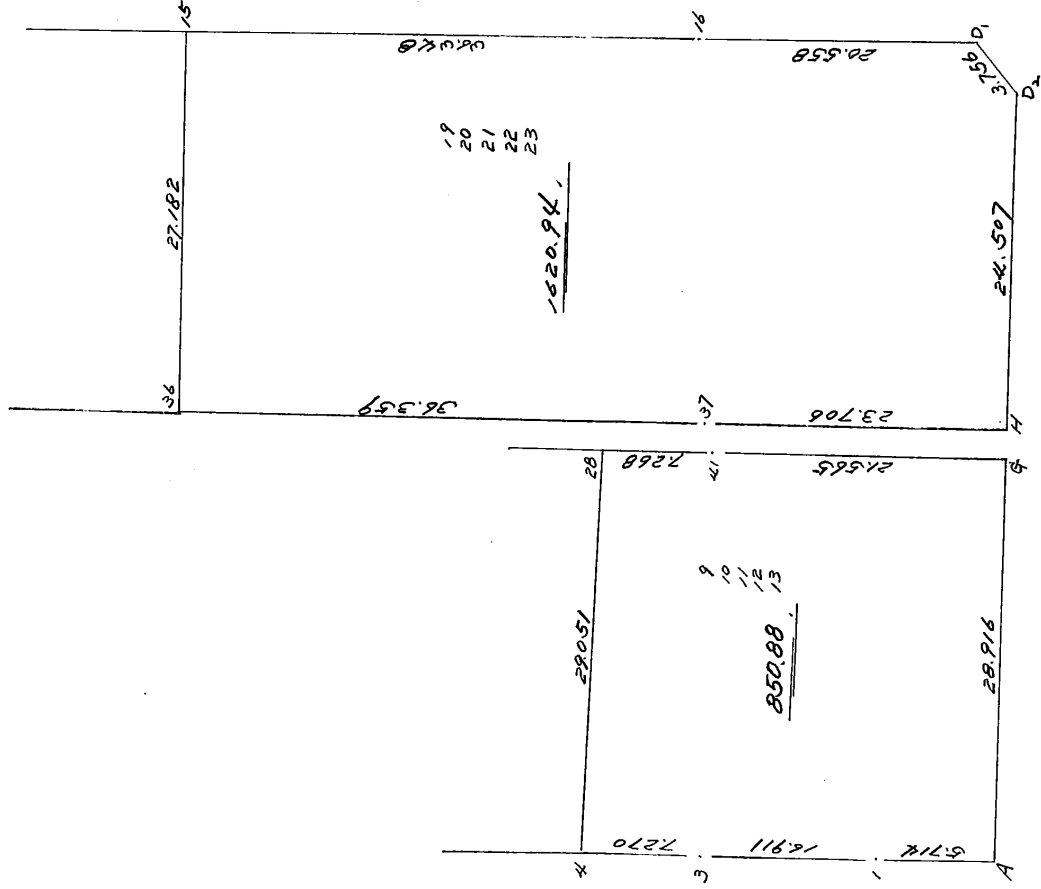
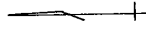
換地面積 = 坪



街 廓 原 子 一 覽 表 用 紙 (No. 6002)

略 図

計算面積 = _____ 坪
 角切面積 = _____
 換地面積 = _____



街廓点坐標及街廓面積計算簿

街廓番号 (No. 63)

点	方位角(A)	距離(S)	cosA	sinA	x	y	(3) 複緯距	(4) 複經距	(1) × (4)	(2) × (3)
			(1) S cosA	(2) S sinA						
A					3032.962	70457.335				
1	4 17 40	5.714	+ 5.698	+ 0.428	3027.264	70456.710	+ 5.698	+ 0.428	+ 2.4387	+ 2.4387
3	4 27 35	16.911	+ 16.860	+ 1.315	3010.404	70455.575	+ 25.256	+ 2.171	+ 36.6030	+ 37.1566
2	4 28 57	34.530	+ 34.428	+ 2.699	2975.976	70452.896	+ 79.544	+ 6.185	+ 212.9371	+ 214.6892
B ₁	4 31 16	34.064	+ 33.958	+ 2.685	2942.018	70450.211	+ 147.930	+ 11.569	+ 392.8601	+ 397.1220
B ₂	51 24 50	6.185	+ 3.858	+ 4.835	2938.160	70445.376	+ 185.746	+ 19.089	+ 73.6453	+ 898.0819
E	96 11 30	24.828	- 2.678	+ 24.683	2949.838	70420.693	+ 186.926	+ 48.607	- 130.1695	+ 4613.8944
F	96 11 30	2.000	- 0.216	+ 1.988	2941.054	70418.705	+ 184.032	+ 75.278	- 14.2600	+ 565.8556
C ₁	96 5 20	24.615	- 2.632	+ 24.474	2943.686	70394.231	+ 181.184	+ 101.740	- 217.7784	+ 4404.2972
C ₂	141 5 50	3.572	- 2.782	+ 2.241	2946.468	70391.990	+ 175.770	+ 128.455	- 357.3418	+ 393.9005
D	184 36 40	5.373	- 5.356	- 0.432	2951.824	70392.422	+ 167.632	+ 130.264	- 697.6939	- 72.4170
点檢点坐標計算								Σ		
								倍面積		
								面積		

測量株式会社

街廓点坐標及街廓面積計算簿

街廓番号 (No. 63) 1 1

点	方位角(A)			距離(S)	cosA	sinA	x	y	(3) 複緯距	(4) 複經距	(1) × (4)	(2) × (3)
					(1) S cosA	(2) S sinA						
12							2951.824	70392.422				
13	184	51	0	7.438	- 7.411	- 0.629	2959.235	70393.051	+ 154.865	+ 129.203	- 957.5234	- 97.4100
16	184	43	40	55.639	- 55.450	- 4.586	3014.685	70397.637	+ 92.004	+ 123.988	- 6875.1346	- 421.9303
D ₁	184	40	45	20.558	- 20.489	- 1.677	3035.174	70399.314	+ 16.065	+ 117.725	- 2412.0675	- 26.9410
D ₂	228	7	40	3.756	- 2.507	- 2.797	3037.681	70402.114	- 6.931	+ 113.251	- 283.9202	+ 19.3860
H	274	57	30	24.507	+ 2.118	- 24.415	3035.563	70426.526	- 7.320	+ 86.039	+ 182.2306	+ 178.7178
G	274	34	30	2.005	+ 0.160	- 1.999	3035.403	70428.525	- 5.042	+ 59.625	+ 9.5400	+ 10.0789
A	274	50	33	28.916	+ 2.441	- 28.813	3032.962	70457.338	- 2.441	+ 28.813	+ 70.3325	+ 70.3325
点檢点坐標計算										Σ	+ 980.5873	+ 11636.0213
											- 11997.9105	- 618.6983
										倍面積	11017.3232	11017.3230
										面積		5508.6615
												1666.370坪

不二測量株式会社

換地面积計算用紙(不正形用)

角頂	夾角	辺長	方位角	緯距		経距		複経距	倍面積		町地名番
				+	-	+	-		+	-	
11								--			
B1		14.722	4-31-16	14.726		1.165		-	4.165	17.159	
B2		6.156	51-24-50	3.858		4.838		-	7.169	27.642	
E		24.822	96-11-30		2.628	24.653		-	26.683		88.207
21		19.453	125-3-30		19.377		1.715	+	69.651		135.857
11		29.178	276-49-50	3.471			28.912	+	28.968	100.547	
								--		125.344	1254.494
				22.205	22.555	20.620	22.450	--			1109.750
								--		1/2 =	554.875
								--			(167.698 坪)
								--			
								--			
								--			
								--			
								--			
								--			

不二測量株式会社

換地面積計算用紙(不正形用)

角頂	夾角	辺長	方位角	緯距		経距		複経距	倍面積		町地名番
				+	-	+	-		+	-	
11								--			
21		29.178	96-49.53		0.471	20.967		+	20.967		100.547
22		7.278	184-37.50		7.249		0.527	+	57.349		415.722
10		29.161	376-50-0		0.470		20.954	+	27.890	96.490	
11		7.278	4-31-16		7.250		0.528	--	0.528		4.154
								--		96.490	520.420
					10.220	10.220	29.541	29.541	--		420.930
								--		$\frac{1}{2} =$	211.965
								--			164.19坪)
								--			
								--			
								--			
								--			
								--			
								--			
								--			
								--			
								--			

不二測量株式会社

換地面積計算用紙(不正形用)

角頂	夾角	辺長	方位角	緯距		經距		複經距	倍面積		町地名番	
				+	-	+	-		+	-		
10								--				
22		29.161	96-50-0		3.470	28.954		+	28.954		100.470	
23		5.447	128-12-40		5.420		0.457	+	57.457		311.244	
9		29.123	276-47-50		3.488		28.928	+	28.066	96.771		
10		5.467	4-21-16		5.450		0.431	--	0.431		2.848	
								--		96.771	414.662	
					28.928	28.928	28.928	28.928	--			317.291
								--		$\frac{1}{2}$	155.945	
								--			(48.050坪)	
								--				
								--				
								--				
								--				
								--				
								--				
								--				
								--				
								--				
								--				
								--				
								--				
								--				

不二測量株式会社

63BL
141

換地面積計算用紙(不正形用)

角頂	夾角	辺長	方位角	緯距		経距		複経距	倍面積		町地名番
				+	-	+	-		+	-	
9								--			
23		29.103	96-47-57		0.448	29.928		+	29.928		99.748
24		6.589	134-31-0		6.589		0.579	+	57.007		276.646
2		29.104	276-52-10	0.435		29.925		+	29.925	97.297	
9		6.562	4-31-16	6.562		0.576		--	0.576		0.370
								--		97.297	479.759
				10.07	10.07	29.444	29.444	--			282.552
								--		$\frac{1}{2} =$	191.276
								--			(57.260坪)
								--			
								--			
								--			
								--			
								--			
								--			
								--			
								--			
								--			
								--			
								--			

不二測量株式会社

換地面積計算用紙(不正形用)

角頂	夾角	辺長	方位角	緯距		経距		複経距	倍面積		町地名番
				+	-	+	-		+	-	
Δ								--			
24		29.134	76-52-10	4.425		28.925		+	28.925		100.500
25		5.447	120-47-30		5.420		0.455	+	57.395		211.540
7		29.125	276-52-50	4.427		28.395		+	28.395	97.792	
Δ		5.440	4-22-57	5.436		0.425		--	0.425		2.306
								--		97.792	414.649
				5.910	5.910	29.250	29.250	--			216.957
								--		$\frac{1}{2}$	158.428
								--			(47.924 ²)
								--			
								--			
								--			
								--			
								--			
								--			
								--			
								--			
								--			
								--			
								--			
								--			
								--			

不二測量株式会社

換地面積計算用紙(不正形用)

角頂	夾角	辺長	方位角	緯距		経距		複経距	倍面積		町地名番
				+	-	+	-		+	-	
6								--			
7		5,460	4-28-57	5,443		2,427		-	2,427	2,024	
25		29,105	96-52-50		3,487	28,825		+	28,825		102,734
26		5,466	184-36-20		5,448		2,439	+	50,205		317,180
6		29,090	276-53-00	3,492			28,823	+	28,823	100,859	
								--		102,183	420,904
				2,931	2,931	2,922	2,922	--			317,611
								--		$\frac{1}{2} =$	1,028,25
								--			(48,044 坪)
								--			
								--			
								--			
								--			
								--			
								--			
								--			
								--			
								--			

不二測量株式会社

換地面積計算用紙(不正形用)

角頂	夾角	辺長	方位角	緯距		経距		複経距	倍面積		町地名番
				+	-	+	-		+	-	
5								--			
6		9.991	4-28-57	9.963		9.711		+	9.711	6.443	
26		29.993	96-53-20		3.492	28.883		+	30.301		105.925
27		9.112	184-36-50		9.083		9.733	+	9.733		530.946
5		29.976	276-56-17	3.512			28.561	+	28.961	101.349	
								--		107.802	636.771
				12.475	12.475	29.494	29.494	--			520.969
								--		$\frac{1}{2} =$	264.424
								--			(80.006 坪)
								--			
								--			
								--			
								--			
								--			
								--			
								--			
								--			
								--			
								--			
								--			

不二測量株式会社

換地面積計算用紙(不正形用)

角頂	夾角	辺長	方位角	緯距		経距		複経距	倍面積		町地名番
				+	-	+	-		+	-	
4								--			
5		7.270	4-28-57	7.248		2.568		-	2.568	4.116	
27		29.974	96-56-17		3.512	28.864		+	29.997		105249
28		7.269	184-39-59		7.265		2.591	-	7.267		422144
4		29.051	276-56-14	3.509		28.838		+	28.838	101.192	
								--		106.208	527493
				10.757	10.757	29.429	29.429	--			422185
								--		$\frac{1}{2} = 21.092$	
								--			(103.254坪)
								--			
								--			
								--			
								--			
								--			
								--			
								--			
								--			
								--			

不二測量株式会社

換地面積計算用紙(不正形用)

角頂	夾角	辺長	方位角	緯距		経距		複経距	倍面積		町地名番
				+	-	+	-		+	-	
45								--			
F		22,940	45-0	22,940		1,970		+	1,970	45,100	
40		10,564	96-0-30		1,851	13,466		+	17,403		25,290
42		7,736	105-16-30		2,800		2,220	-	20,190		205,604
30		7,542	104-32-0		2,510		2,596	-	20,803		217,104
34		7,850	104-16-40		2,427		2,619	-	27,667		205,482
35		10,590	275-0-30	1,824		10,524		-	10,524	18,068	
								--			
				24,199	24,199	15,459	15,459	--		63,176	620,540
								--			620,367
								--		1/2 =	310,180
								--			(310,830 坪)
								--			
								--			
								--			
								--			
								--			
								--			
								--			

不二測量株式会社

換地面積計算用紙(不正形用)

角頂	夾角	辺長	方位角	緯距		經距		複經距	倍面積		町地名番
				+	-	+	-		+	-	
32								--			
60		7.226	5-18-30	7.226		0.720		+	0.720	5.618	
C1		11.051	76-0-30		11.051	10.928		+	10.928		14.627
C2		0.522	141-0-50		2.702	2.261		+	2.261		71.227
12		5.320	154-34-40		5.320	0.602		+	0.602		147.107
32		10.602	276-24-0	1.516		10.517		+	10.517	20.491	
								--			
				9.319	9.319	10.948	10.948	--		20.109	233.161
								--			207.052
								--		$\frac{1}{2} =$	103.526
								--			(21.316坪)
								--			
								--			
								--			
								--			
								--			
								--			
								--			

不二測量株式会社

換地面積計算用紙(不正形用)

角頂	夾角	辺長	方位角	緯距		経距		複経距	倍面積		町地名番
				+	-	+	-		+	-	
								--			
12		7.542	4-32-0	7.518		9.596		-+	9.596	4.480	
12		13.402	96-20-0		1.516	13.517		+ -	14.799		222.98
13		7.438	184-51-0		7.411		9.429	-+	27.197		204.52
13		13.557	275-58-0	1.409			13.406	+ -	13.404	18.998	
								--		23.478	226.819
				8.927	8.927	14.113	14.113	--			203.34
								--		2	10,670
								--			(50.755 坪)
								--			
								--			
								--			
								--			
								--			
								--			
								--			
								--			
								--			
								--			

不二測量株式会社

換地面積計算用紙(不正形用)

角頂	夾角	辺長	方位角	緯距		経距		複経距	倍面積		町地名番
				+	-	+	-		+	-	
22		7.453	4-45-50	7.427		9.619		-			
13		13.357	95-58-0		1.409	13.404		-	14.722		20.743
14		7.428	184-43-40		7.428		9.618	-	27.590		20.5490
21		13.362	276-3-8	1.430			13.427	-	13.427	19.286	
								--		23.880	226.233
				2.857	2.857	14.103	14.103	--			20.3040
								--			10.175
								--			(30.604坪)

不二測量株式会社

換地面積計算用紙(不正形用)

角頂	夾角	辺長	方位角	緯距		経距		複経距	倍面積		町地名番
				+	-	+	-		+	-	
36											
35		11,823	8-52-20	11,877		1,906		-	1,904	11,824	
34		13,590	95-38-30		1,336	13,524		-	16,132		29,750
33		13,562	96-3-8		1,430	13,487		-	42,443		69,936
32		11,218	134-43-40		11,278		9,974	-	55,056		648,449
31		27,182	374-58-33	2,267			27,441	-	27,041	74,822	
								-		86,646	730,035
				14,144	14,144	29,015	29,015	-			643,389
								-		$\frac{1}{2} =$	221,694
								-			1,973,120 (坪)
								-			
								-			
								-			
								-			
								-			
								-			
								-			
								-			
								-			

不二測量株式会社

換地面積計算用紙(不正形用)

角頂	夾角	辺長	方位角	緯距		經距		複經距	倍面積		町地名番
				+	-	+	-		+	-	
G								--			
41		21,565	4-30-30	21,490		1,705		-	1,745	37,597	✓
27		14,537	4-39-50	14,459		1,182		-	4,672	67,692	✓
26		9,112	4-36-50	9,033		9,733		-	6,457	59,829	✓
25		5,448	4-36-20	5,448		0,439		-	7,759	42,271	✓
24		5,447	4-47-30	5,428		0,455		-	8,653	46,968	✓
23		6,589	4-31-4	6,569		0,519		-	9,127	63,259	✓
22		5,447	4-48-40	5,478		0,457		-	19,603	57,553	✓
21		7,273	4-37-50	7,249		0,557		-	11,647	84,429	✓
E		19,453	5-3-30	19,377		1,715		-	18,949	270,289	✓
F		2,000	96-11-30		0,216	1,958		-	17,650		2,812 ✓
35		22,948	184-56-0		22,863		1,973	-	17,667		403,920 ✓
36		11,820	184-52-30		11,777		1,004	-	14,690		173,004 ✓
37		36,359	184-40-5		36,238		2,959	-	10,727		388,721 ✓
H		23,706	184-33-40		23,631		1,855	-	5,980		109,201 ✓
G		2,005	274-34-30	2,160			1,999	-	1,999	0,219	
								--			
									73,069	1,108,482	

不二測量株式会社

94,725 94,725 9,820 9,820

$\frac{1}{2} = \frac{378,086}{189,193} \checkmark$
 (57,230 坪)