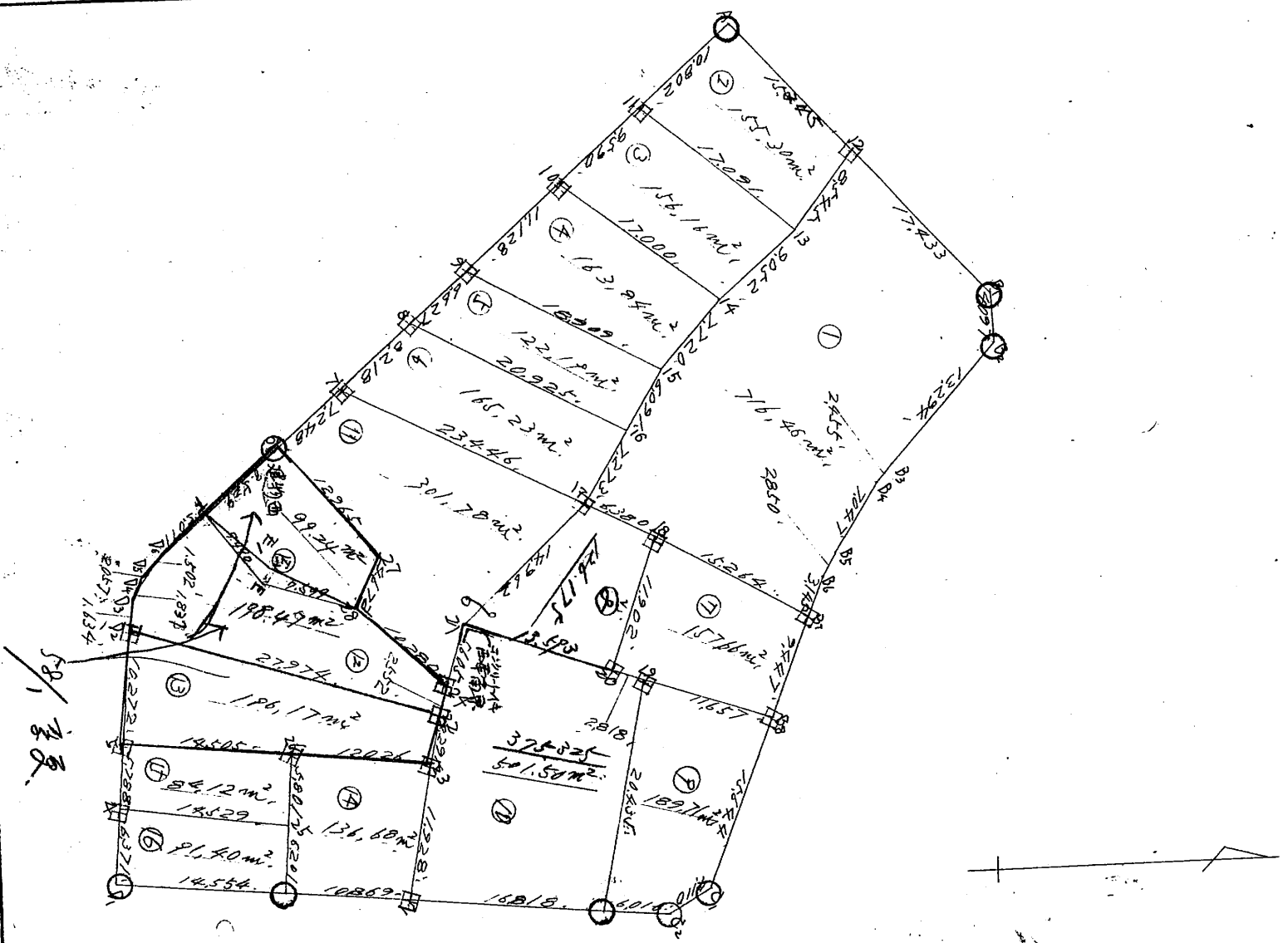


街 廓 原 子 一 覽 表 用 紙 (NO. 521)

略 圖

$\text{計算面積} = 111111.1111 \text{ m}^2$
 $\text{角切面積} = 111111.1111$
 $\text{換地面積} = 111111.1111$



不二測量株式会社

街廓点坐標及街廓面積計算簿

街廓番号(No. 5) 1 1

点	方位角(A)			距離(S)	CosA		SinA		x	y	(3) 複緯距	(4) 複經距	(1) × (4)	(2) × (3)
					(1) SCosA	(2) S SinA								
A									70809,429	70809,429				
B1	48	21	40	22,678	+ 21,712	+ 24,422	7081,761	70815,007	+ 21,712	+ 24,422	+ 500,2508	+ 531,2504		
B2	91	8	0	4,097	- 0,081	+ 4,096	7081,842	70810,911	+ 43,343	+ 52,940	- 42881	+ 177,5229		
B3	122	29	20	13,294	- 9,980	+ 9,803	7040,822	70801,108	+ 34,282	+ 66,839	- 600,2142	+ 336,0664		
B4	128	31	0	2,455	- 1,529	+ 1,921	7042,051	70799,187	+ 23,773	+ 78,563	- 120,1228	+ 45,6679		
B5	124	16	40	7,047	- 3,969	+ 5,820	7046,320	70793,064	+ 18,275	+ 86,307	- 342,5424	+ 106,4153		
B6	118	47	40	2,850	- 1,070	+ 2,498	7047,620	70790,866	+ 12,933	+ 94,628	- 129,9242	+ 32,3166		
B7	113	0	10	3,145	- 1,229	+ 2,895	7048,922	70787,971	+ 10,331	+ 100,021	- 122,9258	+ 29,9082		
B8	112	17	40	9,447	- 3,584	+ 8,741	7052,506	70779,230	+ 5,518	+ 111,657	- 400,1786	+ 48,2348		
C1	112	14	30	15,644	- 5,921	+ 14,480	7058,427	70764,750	- 3,987	+ 134,878	- 798,6126	+ 57,7319		
C2	148	20	30	4,110	- 3,498	+ 2,157	7061,925	70762,593	- 13,406	+ 141,515	- 529,9994	+ 28,9167		
点檢点坐標計算												Σ		
												倍面積		
												面積		

不二測量株式会社

街廓点坐標及街廓面積計算簿

街廓番号(N^o 5) 1 4 1

点	方位角(A)			距離(S)	CosA		SinA		x	y	(3) 複緯距	(4) 複經距	(1) × (4)	(2) × (3)	
					(1) SCosA	(2) S SinA									
C ₂															
2	185	36	30	22.804	- 22.725	- 2.202	3084.650	70764.825	- 39.629	+ 151.440	- 344.14740	+ 88.4519			
D ₁	185	32	7	25.422	- 25.304	- 2.451	3109.954	70767.276	- 87.658	+ 146.757	- 3713.5391	+ 214.8497			
5	275	47	30	12.159	+ 1.227	- 12.097	3108.727	70779.373	- 111.705	+ 132.209	+ 162.2204	+ 105.16582			
D ₂	275	42	20	10.272	+ 1.021	- 10.221	3107.706	70789.594	- 109.487	+ 109.891	+ 112.1987	+ 111.9.0666			
D ₃	282	2	40	1.634	+ 0.341	- 1.598	3107.365	70791.192	- 108.125	+ 98.072	+ 33.4421	+ 172.7837			
D ₄	291	23	8	1.837	+ 0.670	- 1.711	3106.695	70792.903	- 107.114	+ 94.763	+ 63.4912	+ 183.2720			
D ₅	303	25	10	2.057	+ 1.133	- 1.717	3105.562	70794.620	- 105.311	+ 91.335	+ 183.4825	+ 180.8189			
D ₆	314	37	20	1.502	+ 1.055	- 1.069	3104.507	70795.689	- 103.123	+ 88.549	+ 93.4191	+ 110.2384			
6	319	27	8	13.600	+ 10.334	- 8.842	3094.173	70804.531	- 91.734	+ 78.638	+ 812.6450	+ 811.1120			
9	319	23	40	22.093	+ 16.773	- 14.379	3077.400	70818.910	- 64.627	+ 55.417	+ 929.5283	+ 929.2716			
点檢点坐標計算											Σ				
											倍面積				
											面積				

不二測量株式会社

街廓点坐標及街廓面積計算簿

街廓番号(No. 5) 1 B 1

点	方位角(A)	距離(S)	CosA		SinA		x	y	(3) 複緯距	(4) 複經距	(1) × (4)	(2) × (3)	
			(1) SCosA	(2) S SinA									
9													
10	271 42 48	11.128	+ 8.452	- 7.208	70809.948	70826.148	- 09.402	+ 00.800	+ 285.6776	+ 285.1916			
A	319 21 50	20.092	+ 15.475	- 10.281	70850.473	70809.429	- 15.475	+ 10.201	+ 205.5206	+ 205.5204			
点檢点坐標計算										Σ	+ 2001.8801	+ 6958.6104	
											- 70203.8012	- 866884	
										倍面積	6871.9711	6871.9701	
										面積	± = 3425.9850		
												(1000000坪)	

不二測量株式会社

換地面積計算用紙(不正形用)

不二測量株式会社

角頂	夾角	辺長	方位角	緯距		經距		複經距	倍面積		町地名番
				+	-	+	-		+	-	
12								--			
B1		17.443	128-21-40	11.520		10.029		+	13.129	128.914	
B2		4.097	91-2-0		2.031	4.296		+	30.154		2.442
B3		10.294	122-29-30		5.820	9.203		+	44.840		325.596
B4		2.455	127-31-0		1.539	1.921		+	54.277		85.283
B5		7.047	124-16-40		3.969	5.210		+	60.521		252.114
B6		2.250	118-47-40		1.370	2.878		+	71.243		98.649
B7		3.165	118-20-10		1.239	2.885		+	77.235		94.921
B8		15.264	208-46-30		10.220		7.047	+	22.288		928.236
B9		6.380	209-47-0		5.537		3.169	+	62.207		344.232
B10		7.270	201-46-10	4.229			6.180	+	52.915	202.611	
B11		6.091	201-46-10	4.207			5.170	+	41.554	103.263	
B12		7.720	212-3-20	5.171			5.202	+	38.848	158.460	
B13		9.052	220-22-40	6.239			5.252	+	19.109	100.909	
B14		3.544	202-19-20	5.299			6.204	+	0.708	54.524	
								--		214.621	2287.502
								--			1432.921
				36.974	36.974	40.065	40.065	--		$\frac{1}{2} =$	716.460

(210.72944)

換地面積計算用紙(不正形用)

角頂	夾角	辺長	方位角	緯距		経距		複経距	倍面積		町地名番
				+	-	+	-		+	-	
10											
14		17.000 38-26-20	10.312		12.568			+	10.500	180.723	
15		7.720 132-31-20		5.171	5.702			+	26.808	138.934	
9		18.909 208-38-0		16.597	9.962			+	23.138	390.660	
10		11.120 39-25-30	2.652		7.238			+	7.238	61.174	
										201.898	129.594
				22.767	22.767	16.300	16.300				327.696
										1/2 =	163.848
											(49.564 坪)

不二測量株式会社

換地面積計算用紙(不正形用)

角頂	夾角	辺長	方位角	緯距		經距		複經距	倍面積		町地名番
				+	-	+	-		+	-	
10								--			
17		15.264	28-46-20	13.280		7.347		+	7.347	98.290	
18		9.447	12-17-40		3.534	8.741		+	23.401	83.991	
19		11.657	192-23-20		10.925		3.902	+	25.378	212.589	
20		2.238	199-9-10		2.662		0.924	+	23.448	62.418	
18		11.922	288-52-40	3.254			11.262	+	11.262	42.269	
								--		141.671	456.998
				17.231	17.231	16.228	16.228	--			215.227
								--		$\frac{1}{2} =$	147.663 ✓
								--			(42.6924)
								--			
								--			
								--			
								--			
								--			
								--			
								--			
								--			
								--			

不二測量株式会社

換地面積計算用紙(不正形用)

角頂	夾角	辺長	方位角	緯距		経距		複経距	倍面積		町地名番
				+	-	+	-		+	-	
19								--			
B		11.657	19-30-30	10.925		3.902		+	3.902	42.863	
C1		15.644	112-14-30		5.921	14.430		+	22.254		101.943
C2		4.110	140-20-30		2.498	2.157		+	25.921		106.145
1		5.916	124-06-30		5.927		0.528	+	40.490		242.412
19		20.925	282-29-40	4.421			18.957	+	19.957	88.203	
								--		131.066	110.501
				15.406	15.406	20.539	20.539	--			329.434
								--		1/2	189.212
								--			(17.38944)
								--			
								--			
								--			
								--			
								--			
								--			
								--			
								--			
								--			
								--			
								--			
								--			
								--			

不二測量株式会社

換地面積計算用紙(不正形用)

角頂	夾角	辺長	方位角	緯距		經距		複經距	倍面積		町地名番
				+	-	+	-		+	-	
21											
20	74.76	10.580	19-9-10	12.241		4.460		+	4.460	17.270	
19	115.50	2.818	19-9-10	2.662		5.224		+	9.824	26.204	
1	111.230	20.405	102-29-40		4.421	19.951		-	30.719		105.808
2	9.250	16.818	125-36-30		16.708		1.644	+	49.804		522.597
23	6.560	11.828	281-7-40	2.302			11.704	+	54.678	82.109	
22	2.360	4.291	235-34-20	1.152			4.133	+	19.841	22.846	
21	44.86	8.151	235-39-40	2.202			2.254	+	2.218	17.294	
								--		204.244	956.407
				21.159	21.159	25.005	25.005	--			720.511
								--		1/2 =	225.224
								--			112.524
								--			
								--			
								--			
								--			
								--			
								--			

不二測量株式会社

換地面積計算用紙(不正形用)

角頂	夾角	辺長	方位角	緯距		経距		複経距	倍面積		町地名番
				+	-	+	-		+	-	
7								--			
17		23.446	27-19-10	20.201		10.761		+	10.761	224.162	
21		14.962	10-12-30		11.155	9.971		+	21.493	351.304	
24		5.605	10-39-40		1.500	5.397		+	46.861	20.909	
28		10.280	20-15-50		7.426		7.046	+	45.212	303.457	
27		4.672	28-26-30	1.830			4.250	+	30.913	66.553	
6		12.965	20-15-50		8.110		10.110	+	19.527	153.584	
7		7.240	29-38-40	5.500			4.717	+	4.717	25.957	
								--		315.672	919.245
				28.267	28.267	26.129	26.129	--			603.570
								--		1/3	301.286
								--			(26.280坪)
								--			
								--			
								--			
								--			
								--			
								--			

不二測量株式会社

換地面積計算用紙

角頂	夾角	辺長	方位角	x		y		複經距	面積		町地名番	
				+	-	+	-		+	-		
22											(12)	
D ₂		27.994	198 27 10		26.570		8.932		8.932	236.787		
D ₃		1.634	282 02 40	0.341			1.698		19.462	6.636		
D ₄		1.837	291 28 0	0.670			1.711		22.771	15.256		
D ₅		2.057	303 25 10	1.133			1.717		26.199	29.683		
D ₆		1.502	314 37 20	1.055			1.069		28.985	30.579		
F'		5.071	319 27 0	3.853			3.297		33.351	128.501		
E'		7.250	36 53 33	6.198		4.652			31.996	128.311		
28		7.690	32 49 29	6.463		4.169			23.175	149.780		
24		10.280	43 15 50	7.486		7.045			11.960	89.532		
22		2.552	105 39 40		0.689	2.457			2.957	1.692		
					27.199	27.199	18.323	18.324		238.479	648.278	
										409.799		
										1/2 204.899		

換地面積計算用紙(不正形用)

角頂	夾角	辺長	方位角	緯距		経距		複経距	倍面積		町地名番
				+	-	+	-		+	-	
D ₂								--			
22		27.824	18°37'10"	26.510		2.922		7	2.922	236.787	
23		4.391	105°34'20"		1.152	4.133		7	21.897		25.340
26		12.226	186°9'30"		11.857		12.890	7	24.840		297.011
5		14.505	186°9'0"		14.422		1.554	7	21.896		317.226
D ₂		10.272	275°42'20"	10.21			10.221	7	10.221	10.405	
								--		247.222	439.577
				27.531	27.531	10.265	10.265	--			292.355
								--		3 =	196.177 ✓
								--			(59.340 坪)
								--			
								--			
								--			
								--			
								--			
								--			
								--			
								--			
								--			

不二測量株式会社

換地面積計算用紙(不正形用)

角頂	夾角	辺長	方位角	緯距		経距		複経距	倍面積		町地名番
				+	-	+	-		+	-	
4								--			
25		14.529	1-12-0	14.444		1.569		7-	1.569	22.662	
3		6.201	25-33-40		0.601	6.172		7-	9.210		5.595
D1		14.554	125-22-0		14.486		1.428	7-	14.279		200.940
4		6.371	275-47-30		0.643		6.308	7-	6.308	4.075	
								--		26.237	222.540
					15.087	15.087	7.241	7.241	--		152.506
								--		$\frac{1}{2} =$	91.400 ✓
								--			(27.647坪)
								--			
								--			
								--			
								--			
								--			
								--			
								--			
								--			
								--			
								--			
								--			

不二測量株式会社