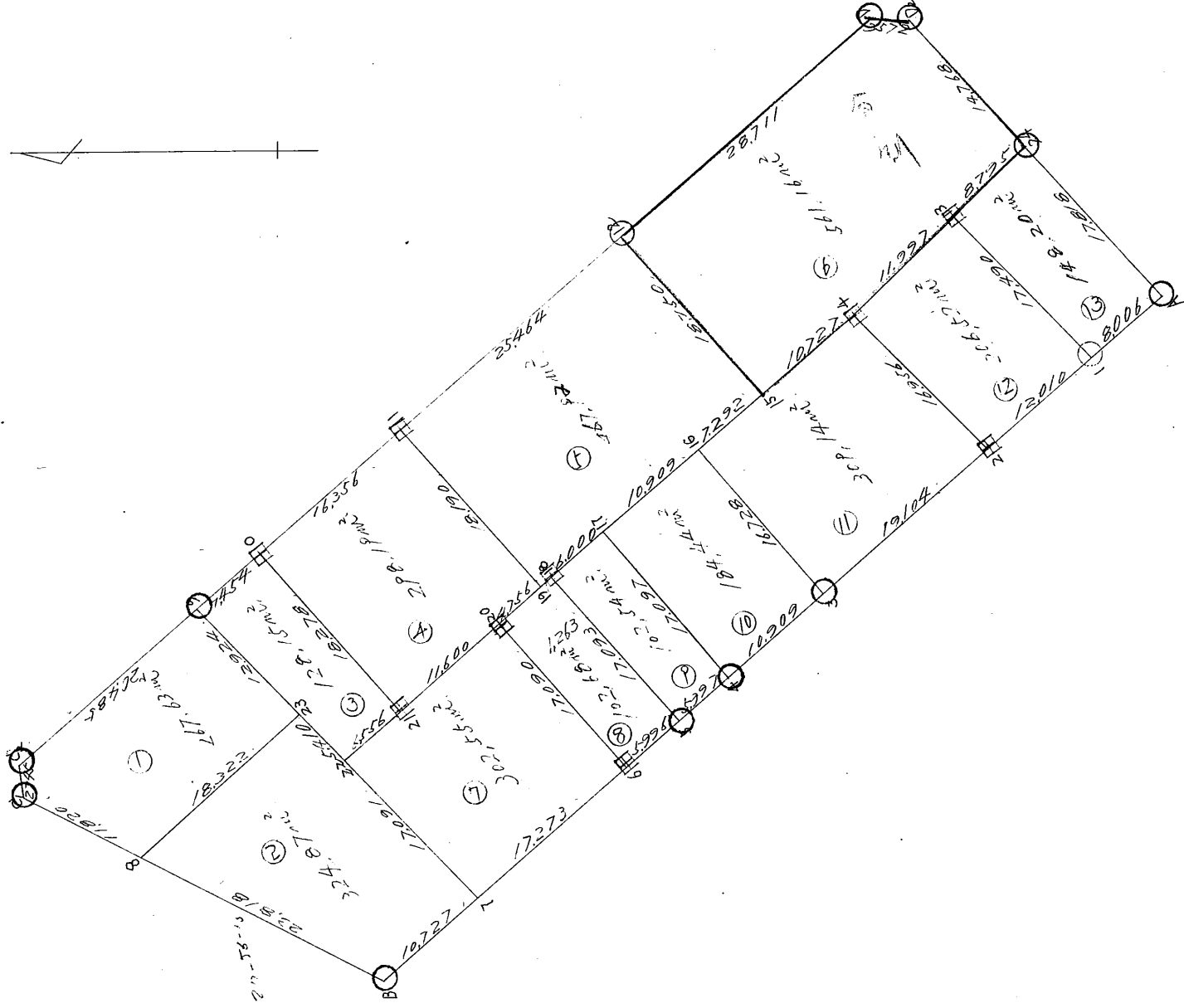


街廓原子一覽表用紙 (No. 82)

略

坪

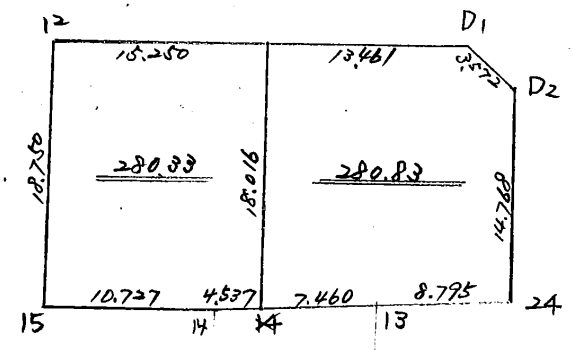
\square_{m^2} 計算面積 = \square_{m^2}
 \square_{m^2} 角切面積 = \square_{m^2}
 \square_{m^2} 換地面積 = \square_{m^2}



街 廓 原 子 一 覽 表 (No. 111)

略 圖

計算面積
 角切面積 →
 換地面積 =



街廓点坐標及街廓面積計算簿

街廓番号(N^o 4)

点	方位角(A)			距離(S)	CosA		SinA		x	y	(3) 複緯距	(4) 複經距	(1) × (4)	(2) × (3)
					(1) SCosA	(2) S SinA								
A									3050,441	70842,001				
2	319	26	0	20,017	+ 15,206	- 13,017	3035,235	70855,018	+ 15,206	- 13,017	- 197,9365	- 197,9365		
3	319	21	0	19,104	+ 14,494	- 12,405	3020,741	70867,463	+ 44,906	- 38,479	- 557,7146	- 558,8551		
6	319	28	30	22,902	+ 17,408	- 14,881	3003,333	70882,344	+ 76,808	- 65,805	- 1145,5334	- 1142,9798		
B	319	25	0	28,000	+ 21,265	- 18,215	2982,068	70900,559	+ 115,431	- 98,901	- 2103,1297	- 2103,4264		
C1	27	56	10	35,638	+ 31,485	+ 16,696	2950,583	70883,863	+ 168,231	- 100,420	- 3161,7237	+ 2808,7847		
C2	82	51	53	2,745	+ 6,341	+ 2,724	2950,242	70881,139	+ 200,057	- 81,000	- 27,6210	+ 544,9552		
10	139	37	10	27,939	- 21,283	+ 18,101	2971,525	70863,038	+ 179,115	- 60,175	+ 1280,7045	+ 2242,1606		
11	139	41	0	16,356	- 12,471	+ 10,582	2983,996	70852,456	+ 145,361	- 31,492	+ 392,7367	+ 1508,2101		
12	139	35	40	25,464	- 19,390	+ 16,505	3003,386	70835,951	+ 113,500	- 4,405	+ 25,4129	+ 1873,3175		
D1	139	38	40	28,711	- 21,880	+ 18,591	3025,266	70817,360	+ 72,230	+ 30,691	- 671,5190	+ 1342,8279		
点檢点坐標計算											Σ			
											倍面積			
											面積			

不二測量株式会社

街廓点坐標及街廓面積計算簿

街廓番号 (No. \sphericalangle) 111

点	方位角(A)			距離(S)	$\cos A$		$\sin A$		x	y	(3) 複緯距	(4) 複經距	(1) × (4)	(2) × (3)
					(1) $S \cos A$	(2) $S \sin A$								
D_1									3025.266	70817.360				
D_2	184	3	0	3.572	- 3.563	- 0.252	3028.829	70817.612	+ 46.787	+ 49.030	- 174.6930	- 11.7903		
A	228	27	20	32.586	- 21.612	- 24.389	3050.441	70842.001	+ 21.612	+ 24.389	- 527.0950	- 527.0950		
点檢点坐標計算												Σ	- 8566.9667	- 4542.1431
													+ 1758.2541	+ 11350.2560
												倍面積	6808.1126	6808.1129
												面積	$\frac{1}{2} =$	3404.0563
														(1029.727坪)

不二測量株式会社

換地面積計算用紙(不正形用)

角頂	夾角	辺長	方位角	緯距		経距		複経距	倍面積		町地名番
				+	-	+	-		+	-	
8								--			
C1		11,520	27-56-10	12,443		5,535		+	5,535	57,293	
C2		2,215	82-51-53	0,841		2,724		+	10,800	4,745	
9		20,455	139-37-12		15,205	19,371		-	29,795		664,950
23		12,924	224-22-20		8,591		9,381	-	20,621		299,493
8		18,322	318-27-10	13,712			12,152	+	12,152	166,528	
								--			
				24,496	24,496	21,500	21,500	--		229,166	766,443
								--			535,277
								--		$\frac{1}{2} =$	267,638
								--			(20,960)
								--			
								--			
								--			
								--			
								--			
								--			
								--			

不二測量株式会社

換地面積計算用紙(不正形用)

角頂	夾角	辺長	方位角	緯距		経距		複経距	倍面積		町地名番
				+	-	+	-		+	-	
β											
8		23.818	27-56-10	21.042		11.158		7-	11.158	+34.786	
23		18.322	138-27-10		13.712	12.152		7-	34.468		472.625
22		5.810	226-32-20		3.721		3.927	7-	42.690		158.860
7		17.991	226-32-20		11.756		12.005	7-	26.361		309.899
β		10.227	319-25-0	8.147			6.978	7-	6.978	56.849	
								--			
				29.139	29.139	20.810	20.810	--		+91.635	941.384
								--			649.749
								--		$\frac{1}{2} =$	324.874
								--			(98 = 74.57)
								--			
								--			
								--			
								--			
								--			
								--			
								--			
								--			
								--			

不二測量株式会社

換地面積計算用紙(不正形用)

角頂	夾角	辺長	方位角	緯距		経距		複経距	倍面積		町地名番
				+	-	+	-		+	-	
22								--			
23		5,818	46-32-20	3,721		3,927		7	3,827	141,612	
9		12,924	46-32-20	5,591		9,351		7	17,235	153,236	
10		7,854	139-37-10		5,675	4,830		7	31,466		178,550
21		18,375	229-20-40		11,903		13,567	7	22,809		266,346
22		6,553	819-21-0	4,974			4,271	7	4,271	21,243	
								--			
				-7,526	-7,526	18,108	18,108	--		129,091	445,396
								--			256,305
								--		$\frac{1}{2} =$	128,152
								--			(30,265)
								--			
								--			
								--			
								--			
								--			
								--			
								--			

不二測量株式会社

換地面積計算用紙(不正形用)

角頂	夾角	辺長	方位角	緯距		經距		複經距	倍面積		町地名番
				+	-	+	-		+	-	
21											
10		18.378	49-20-00	11.808		13.867		7	10.807	65.128	
11		16.355	139-41-0		12.871	14.552		7	12.816	477.230	
19		15.195	229-20-00		11.851		13.500	7	15.098	415.946	
20		8.556	39-24-0	3.513			3.993	7	18.205	65.774	
21		11.400	519-21-10	2.801			7.556	7	7.556	66.500	
								--			
				24.222	24.222	24.249	24.249	--		247.402	293.784
								--			596.382
								--		$\frac{1}{2} = 248.191$	
								--		(20.202)	
								--			
								--			
								--			
								--			
								--			
								--			
								--			
								--			

不二測量株式会社

換地面積計算用紙(不正形用)

角頂	夾角	辺長	方位角	緯距		経距		複経距	倍面積		町地名番
				+	-	+	-		+	-	
19								--			
11		18,190	219-20-00	11,857		13,800		7	10,200	163,543	
12		25,464	139-35-00		17,390	16,505		7	44,105	855,195	
15		18,758	229-22-50		13,207		14,232	7	46,378	566,136	
16		7,292	321-25-10	5,700			4,547	7	21,599	157,314	
17		10,909	321-25-10	8,529			6,803	7	16,249	130,571	
18		6,000	319-26-20	4,539			3,902	7	6,544	25,269	
19		1,263	319-36-20	0,960			0,821	7	0,821	0,788	
								--			
				41,597	41,597	30,205	30,205	--	485,435	1,421,931	
								--		135,876	
								--		467,748	
								--		145	
								--		(1,41,554.99)	

不二測量株式会社

面積計算簿

番号 (NO 6-1)

点	方位角(A)	距離(S)	cos A	sin A	(1) S cos A	(2) S sin A	x	y	(3) 複經距	(1) × (3)
12	49 22 50	18.750			+ 12.207	+ 14.232			+ 14.232	+ 173.730
12'	139 38 40	15.250			- 11.621	+ 9.875			+ 28.339	- 445.537
15'	229 22 50	18.016			- 11.729	- 13.675			+ 24.539	- 405.107
15	016 53 20	15.264			+ 11.143	- 10.932			+ 10.432	+ 116.243
					23.350	24.107				
点檢点坐標計算									Σ	289.993
									倍面積	850.644
									面積	560.671
										280.335

面積計算簿

番号 (No 6-2)

点	方位角(A)	距離(S)	Cos A	sin A	(1) S Cos A	(2) S sin A	x	y	(3) 複経距	(1) × (3)
15'										
12'	49 22 50	18.016			+ 11.729	+ 13.675			+ 13.675	+ 160.394
D1	139 38 40	13.461			- 10.258	+ 8.716			+ 26.066	- 369.965
D2	184 00 0	0.572			- 0.580	- 0.252			+ 44.530	- 158.904
24	228 27 20	14.768			- 9.794	- 11.050			+ 23.225	- 325.405
13	317 51 0	8.795			+ 6.441	- 5.988			+ 16.184	+ 104.241
15'	316 53 20	7.460			+ 5.446	- 5.098			+ 5.098	+ 27.763
					23.616	22.391				
点檢点坐標計算									Σ	272.398
									倍面積	854.074
									面積	161.676
										280.838

換地面積計算用紙(不正形用)

角頂	夾角	辺長	方位角	緯距		経距		複経距	倍面積		町地名番
				+	-	+	-		+	-	
7								--			
22		17,991	26-32-20	11,756		12,405		7	12,405	145,836	
21		6,556	139-21-0		4,974	4,371		7	27,281	144,642	
20		11,600	139-21-10		8,801	7,556		7	40,908	360,031	
6		17,990	229-30-0		11,999		12,995	7	25,469	390,670	
7		17,273	319-25-0	13,118			11,237	7	11,237	147,406	
								--		290,239	392,849
				24,874	24,874	24,202	24,202	--			605,110
								--		$\frac{1}{2} =$	302,555
								--			(91,522)
								--			
								--			
								--			
								--			
								--			
								--			
								--			
								--			
								--			

不二測量株式会社

換地面積計算用紙(不正形用)

角頂	夾角	辺長	方位角	緯距		経距		複経距	倍面積		町地名番
				+	-	+	-		+	-	
6								--			
30		17.990	49-30-0	11.999		12.995		+	12.995	144.201	
19		4.756	139-26-0		3.613	3.893		+	29.280		105.076
18		1.263	139-26-20		0.960	0.521		+	12.997		31.677
5		17.893	229-34-40		11.884		12.013	7-	22.805		230.602
6		5.996	319-28-30	4.558			3.896	+	12.996	17.757	
								--		161.988	367.355
				15.657	15.659	16.809	16.809	--			205.367
								--		$\frac{1}{2} =$	102.680
								--			(31.061 ^平)
								--			
								--			
								--			
								--			
								--			
								--			
								--			
								--			
								--			
								--			
								--			
								--			

不二測量株式会社

換地面積計算用紙(不正形用)

角頂	夾角	辺長	方位角	緯距		経距		複経距	倍面積		町地名番
				+	-	+	-		+	-	
5								--			
18		17,093	49-30-40	11,881		13,013		+	13,013	144,236	
17		6,000	139-26-20		4,558	3,902		+	29,920		106,441
4		17,897	229-35-20		11,084		13,018	+	22,882		200,680
5		5,997	319-28-30	4,558			3,897	+	3,897	17,762	
								--		161,998	367,091
				15,662	15,582	16,915	16,915	--			205,090
								--		1/3 =	102,546
								--			(31,220.7)
								--			
								--			
								--			
								--			
								--			
								--			
								--			
								--			
								--			
								--			
								--			
								--			
								--			

不二測量株式会社

換地面積計算用紙(不正形用)

角頂	夾角	辺長	方位角	緯距		経距		複経距	倍面積		町地名番
				+	-	+	-		+	-	
4								--			
17		17,897	49-35-20	11,884		13,818		7	1,021	144,291	
16		12,909	141-25-10		8,528	6,803		7	12,809		280,050
3		18,728	229-34-10		12,848		12,733	7	26,809		291,908
4		12,909	319-28-30	8,292			7,088	7	7,225	58,770	
								--		208,064	571,850
				19,576	19,576	19,821	19,821	--			268,894
								--		1/2	154,447
								--			(155,285)
								--			
								--			
								--			
								--			
								--			
								--			
								--			
								--			
								--			
								--			

不二測量株式会社

換地面積計算用紙(不正形用)

角頂	夾角	辺長	方位角	緯距		経距		複経距	倍面積		町地名番
				+	-	+	-		+	-	
3											
16		16,228	49-32-12	10,809		12,733		+	12,733	108,127	
15		7,292	141-25-12		5,700	6,547		+	52,210	121,076	
14		10,727	136-53-20		7,831	7,331		+	41,891	328,048	
2		14,956	225-50-52		11,811		12,166	+	37,056	437,668	
3		19,104	319-21-0	14,496			12,945	+	12,425	180,377	
								--		318,504	936,790
				26,042	25,042	26,611	26,611	--			118,286
								--		$\frac{1}{2} =$	309,140
								--			(93,515)
								--			
								--			
								--			
								--			
								--			
								--			
								--			
								--			
								--			
								--			

不二測量株式会社

換地面積計算用紙(不正形用)

角頂	夾角	辺長	方位角	緯距		経距		複経距	倍面積		町地名番
				+	-	+	-		+	-	
2								--			
14		16.956	65-50-50	11.811		12.166		7-	12.166	144.692	
13		11.997	136-53-20		8.758	8.199		7-	22.581		284.906
1		17.890	225-52-20		12.177		12.550	7-	22.176		343.099
2		12.010	019-26-0	9.124			7.811	7-	7.811	74.267	
								--		214.959	628.005
				20.805	20.805	20.365	20.365	--			413.046
								--		1/2 =	206.523
								--			(12.473等)
								--			
								--			
								--			
								--			
								--			
								--			
								--			
								--			
								--			
								--			
								--			
								--			
								--			

不二測量株式会社

換地面積計算用紙(不正形用)

角頂	夾角	辺長	方位角	緯距		経距		複経距	倍面積		町地名番
				+	-	+	-		+	-	
/								--			
13		17.890	85-52-20	12.477		12.554		+	12.554	152.870	
24		8.795	137-5-10		4.441	5.852		+	51.093		200.289
A		17.818	228-27-20		11.818		12.036	+	23.748		250.650
/		8.006	319-26-0	4.952			5.206	+	5.206	51.662	
								--			
				18.259	18.259	18.542	18.542	--		186.532	480.942
								--			296.410
								--		$\frac{1}{3} =$	148.205 ✓
								--			(44.802)
								--			
								--			
								--			
								--			
								--			
								--			
								--			
								--			
								--			
								--			
								--			
								--			

不二測量株式会社