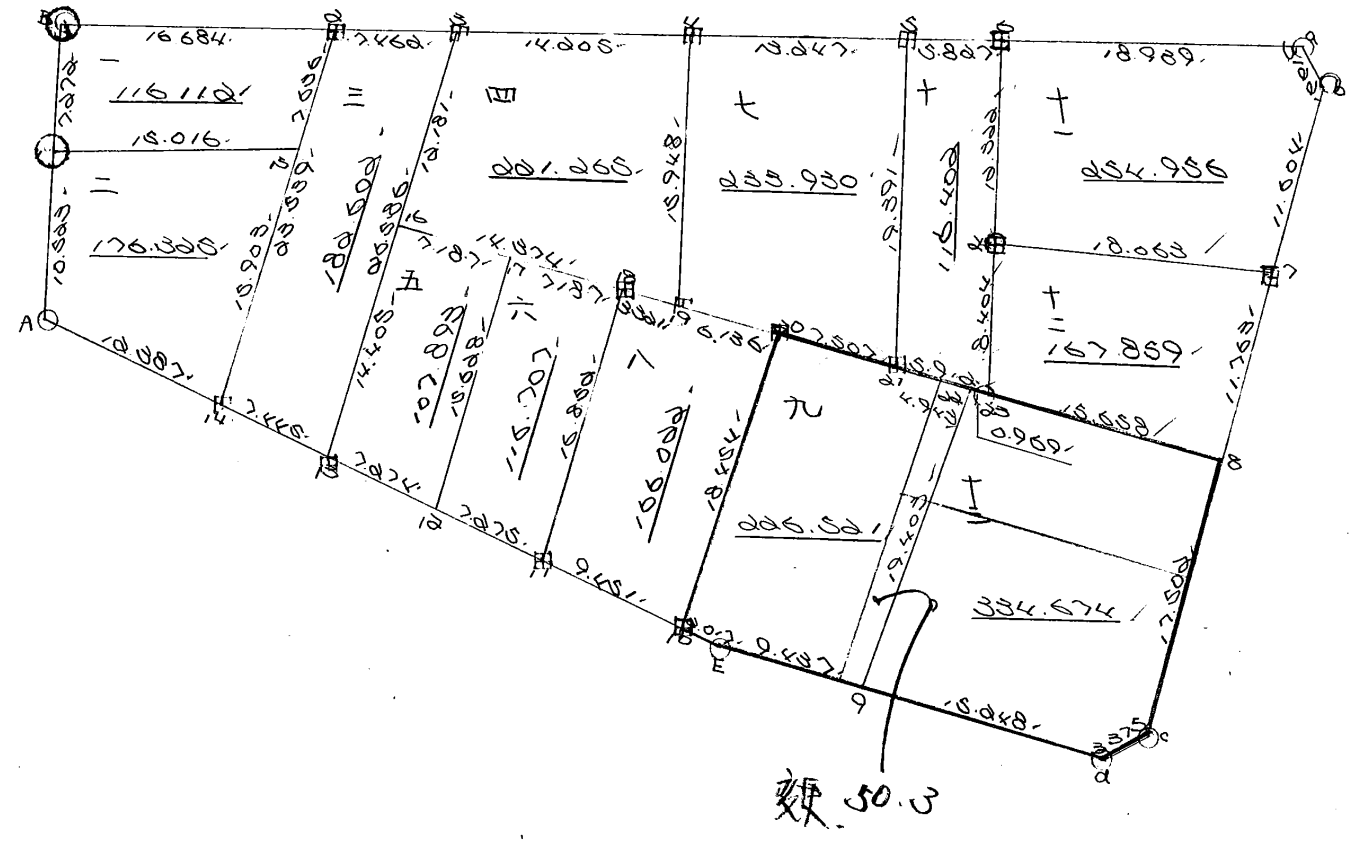
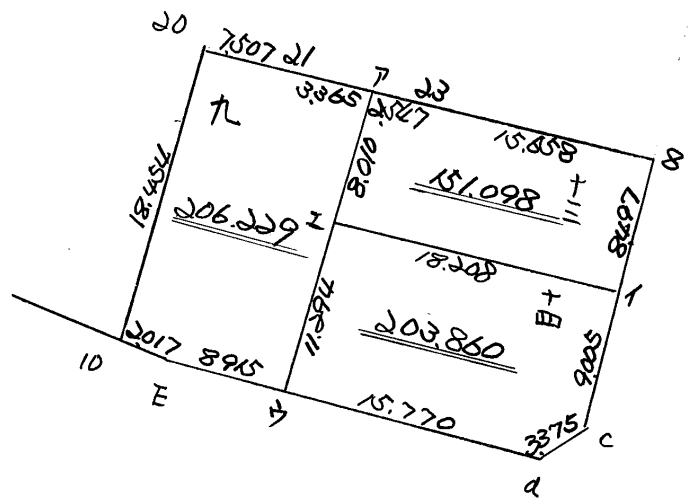


街廓原子一覽表用紙 (No. 49BL)

計算面積 244.27  
 角切面積 242.28  
 換地面積 200.00

略 図





# 街角点座標及街区面積計算簿

街区番号 (No. 49 B L )

点	方向角(A)	距離(S)	cos A	sin A	x	y	(3) 複緯距	(4) 複經距	(1) × (4)	(2) × (3)
			(1) S cos A	(2) S sin A						
A					2802784	70095311				
B	183.43	17.795	16.873	5.655	2805911	70089655				
C	106.108	24.146	6.724	23.91	2812635	70066465				
D	106.090	14.208	4.032	13.62	2816567	70052844				
E	105.504	13.247	3.617	12.744	2820284	70040100				
F	106.155	5.827	1.632	5.594	2824916	70024506				
G	105.551	18.929	5.195	18.13	2827111	70016293				
H	157.495	3.122	2.891	1.178	2839222	70015115				
I	210.572	11.604	9.951	5.959	2839953	70021084				
J	211.622	29.265	25.057	15.119	2865010	70035203				
K	257.231	3.375	0.737	3.129	2865747	70039497				
L	303.274	24.685	13.611	20.593	2866136	70060090				
M	309.491	26.017	15.651	19.982	2835475	70082072				
点検点座標計算								Σ		
								倍面積		
								面積		

不二測量株式会社

# 街角点座標及街区面積計算簿

街区番号 (No. 498L )

12

点	方向角(A)	距離(S)	cos A	sin A	x	y	(3) 複緯距	(4) 複經距	(1) × (4)	(2) × (3)
			(1) S cos A	(2) S sin A						
A	39° 47' 18"	19,832	10.691	15.239	212,784	300,953.11				
点検点座標計算								Σ		
								倍面積		
								面積		240,1000

不二測量株式会社



4922

換地面積計算用紙 (不正形用)

角頂	夾角	辺長	方位角	緯距		経距		複経距	倍面積		町地名番
				+	-	+	-		+	-	
	二							--			
A								--			
/		10,522	108°14'	9,978		3,544		--			
15		15,915	106°55'		4,280	14,890		--			
14		15,903	115°07'		13,715		8,218	--			
A		14,187	109°47'	7,967			9,518	--			
								--		175,000	/
								--			
								--			
								--			
								--			
								--			
								--			
								--			
								--			
								--			
								--			
								--			
								--			

不二測量株式会社

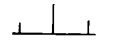
49BL

換地面積計算用紙 (不正形用)

角頂	夾角		辺長	方位角	緯距		経距		複経距	倍面積		町地名番
					+	-	+	-		+	-	
		111							--			
14									--			
2			22.52	31.6	25	20.154		18.151				
3			7.452	10.8		20.28		2.152				
13			25.528	47.4		22.840		18.562				
14			7.449	47.45		4.754		5.721				
									--		182.502	
									--			
									--			
									--			
									--			
									--			
									--			
									--			
									--			
									--			
									--			

不二測量株式会社

49BL



14

換地面積計算用紙 (不正形用)

角頂	夾角	辺長	方位角	緯距		経距		複経距	倍面積		町地名番
				+	-	+	-		+	-	
								--			
16								--			
3		12.181	30 47 41	10.468		6.024		--			
4		14.303	106 09 06		4.026	13.926		--			
19		15.948	76 21 09		15.080	4.026		--			
18		13.361	59 41 44	7.049		9.888		--			
16		14.374	300 8 17	7.047		13.451		--			
								--		0.01, 0.05	
								--			
								--			
								--			
								--			
								--			
								--			
								--			
								--			
								--			
								--			
								--			
								--			
								--			
								--			

不二測量株式会社



49BL



六

角頂	夾角	辺長	方位角	緯距		経距		複経距	倍面積		町地名番
				+	-	+	-		+	-	
	16										
12											
17		15608.30	47.38	104015		3001					
18		7187.10	8.17			5000	5015				
11		15880.00	48.01			14475	2500				
12		7275.30	19.17	4500			5188				
										116,707	

換地面積計算用紙(不正形用)

不二測量株式会社

4982

11

五

換地面積計算用紙 (不正形用)

角頂	夾角	辺長	方位角	緯距		経距		複経距	倍面積		町地名番
				+	-	+	-		+	-	
	51							--			
13								--			
16		14,405.50	47 41	12,828		7,323		--			
17		2,87,000	8 17		4,608	5,417		--			
12		18,528.00	47 38		13,400	8,001		--			
18		2,024,000	49 17	4,808		5,587		--			
								--		107,898	
								--			
								--			
								--			
								--			
								--			
								--			
								--			
								--			
								--			
								--			
								--			
								--			
								--			

不二測量株式会社

4934

換地面積計算用紙 (不正形用)

角頂	夾角	辺長	方位角	緯距		経距		複経距	倍面積		町地名番
				+	-	+	-		+	-	
	7										
19											
4		15.948	103.29	15.209		5.835					
5		13.247	108.3050		3.617	10.744					
21		19.391	195.3620		18.889		3.810				
20		15.007	308.3340	3.817			3.455				
19		5.135	300.2030	3.100			3.295				
										233.930	

不二測量株式会社

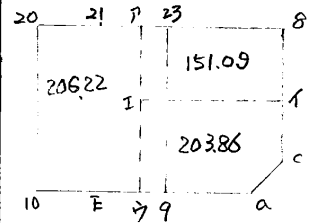


面積計算簿

番号 (No 九)

点	方位角(A)	距離(S)	cos A	sin A	(1) S cos A	(2) S sin A	x	y	(3) 複經距	(1) × (3)
10										
20	91/1057	18454			+ 15.788	+ 9.555			+ 9.555	+ 150.854
21	1203344	7507			- 6.817	+ 6.464			+ 25.574	- 97.616
7	1191835	6365			- 1.647	+ 2.934			+ 64.972	- 57.599
7	21157	19304			- 16.502	- 9.967			+ 27.939	- 461.888
E	3032746	8915			+ 4.916	- 7.407			+ 10.535	+ 51.790
10	3094917	2017			+ 1.292	- 1.549			+ 1.549	+ 200.1
点檢点坐標計算										

21.996 18.953



Σ	204.645
	617.103
倍面積	412.558
面積	206.279

4926

九

角頂	夾角	辺長	方位角	緯距		経距		複経距	面積		町地名番
				+	-	+	-		+	-	
	九										
10											
20		18.45	51 10 57	10.788		9.555					
21		7.507	120 38 53		6.817	6.454					
22		4.942	119 18 55		4.560	4.810					
9		9.402	81 4 15		15.047		10.907				
E		9.432	503 27 45	5.004			7.823				
10		20.17	509 49 17	12.092			15.49				
										025 52	

換地面積計算用紙 (不正形用)

不二測量株式会社

測量

4924

換地面積計算用紙 (不正形用)

角頂	夾角		辺長	方位角	緯距		経距		複経距	倍面積		町地名番
					+	-	+	-		+	-	
21												
S			19.291	153.600	18.889		5.500					
S			5.867	105.501		1.521	5.504					
24			10.260	125.595		1.805	6.841					
25			8.404	125.478		8.045	2.497					
21			5.912	129.185	2.884		5.225					
											115.402	

不二測量株式会社

十

49BL

換地面積計算用紙 (不正形用)

角頂	夾角	辺長	方位角	緯距		経距		複経距	倍面積		町地名番
				+	-	+	-		+	-	
	111°		0° 00' 00"								
24											
6		10.000	15 30 25	1.800		3.500					
a		18.000	100 55 10		5.90	18.000					
b		3.100	157 40 50		0.801	1.178					
7		11.500	010 57 25		0.951		5.969				
24		18.000	090 10 57	5.900			10.900				
										254.955	

不二測量株式会社

11



4922

換地面積計算用紙 (不正形用)

角頂	夾角	辺長	方位角	緯距		経距		複経距	倍面積		町地名番
				+	-	+	-		+	-	
	114°										
20											
24		8.404	15 47 8	8.044		0.462					
7		18.063	110 10 57		5.076	15.984					
8		11.757	211 5 00		1.072		8.077				
23		15.550	301 49 50	8.028			13.504				
										167.859	

不二測量株式会社

11

# 面積計算簿

番号 (No. 十三)

点	方位角(A)	距離(S)	Cos A	Sin A	(1) S Cos A	(2) S Sin A	x	y	(3) 複経距	(1) × (3)
I										
7	4157	8.010			+ 6860	+ 4406			+ 4406	+ 28372
23	1191835	2.527			- 1247	+ 2221			+ 10493	- 13084
8	1214943	15.658			- 8258	+ 13303			+ 26017	214848
1	211622	8.697			- 7275	- 4390			+ 24930	- 254115
2	323030	18.208			+ 9920	- 15270			+ 15270	+ 151478
					16.780	19.660				
点檢点坐標計算									Σ	179.850
										482.047
									倍面積	002.197
									面積	151.098

# 面積計算簿

番号 (No. 十  
四)

点	方位角(A)	距離(S)	Cos A	sin A	(1) S Cos A	(2) S sin A	x	y	(3) 複経距	(1) × (3)
イ										
工	61°57'	11.294			+ 9.672	+ 5.831			+ 5.831	+ 56.397
ハ	123°03'	18.208			- 9.920	+ 15.270			+ 26.932	- 267.165
ニ	211°62'	9.005			- 7.710	- 4.652			+ 27.550	- 289.570
ホ	257°23'18"	6.975			- 0.737	- 6.294			+ 29.604	- 21.818
ヘ	303°27'46"	15.248			+ 8.607	- 12.720			+ 13.590	+ 114.251
ト	303°27'46"	0.522			+ 0.288	- 0.435			+ 0.435	+ 0.125
					18.367	21.101				
点検点坐標計算									Σ	170.779
									倍面積	578.490
									面積	407.720
										2038.60