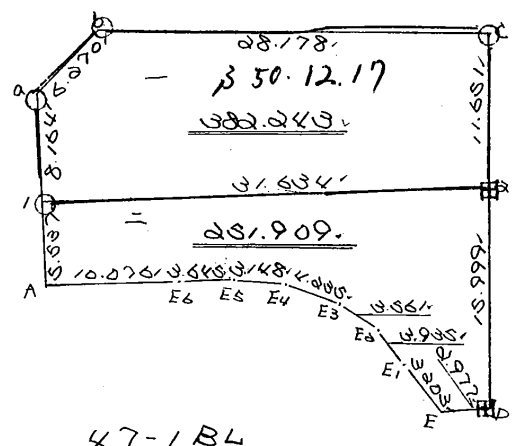


街 廓 原 子 一 覽 表 用 紙 (No. 47BL)

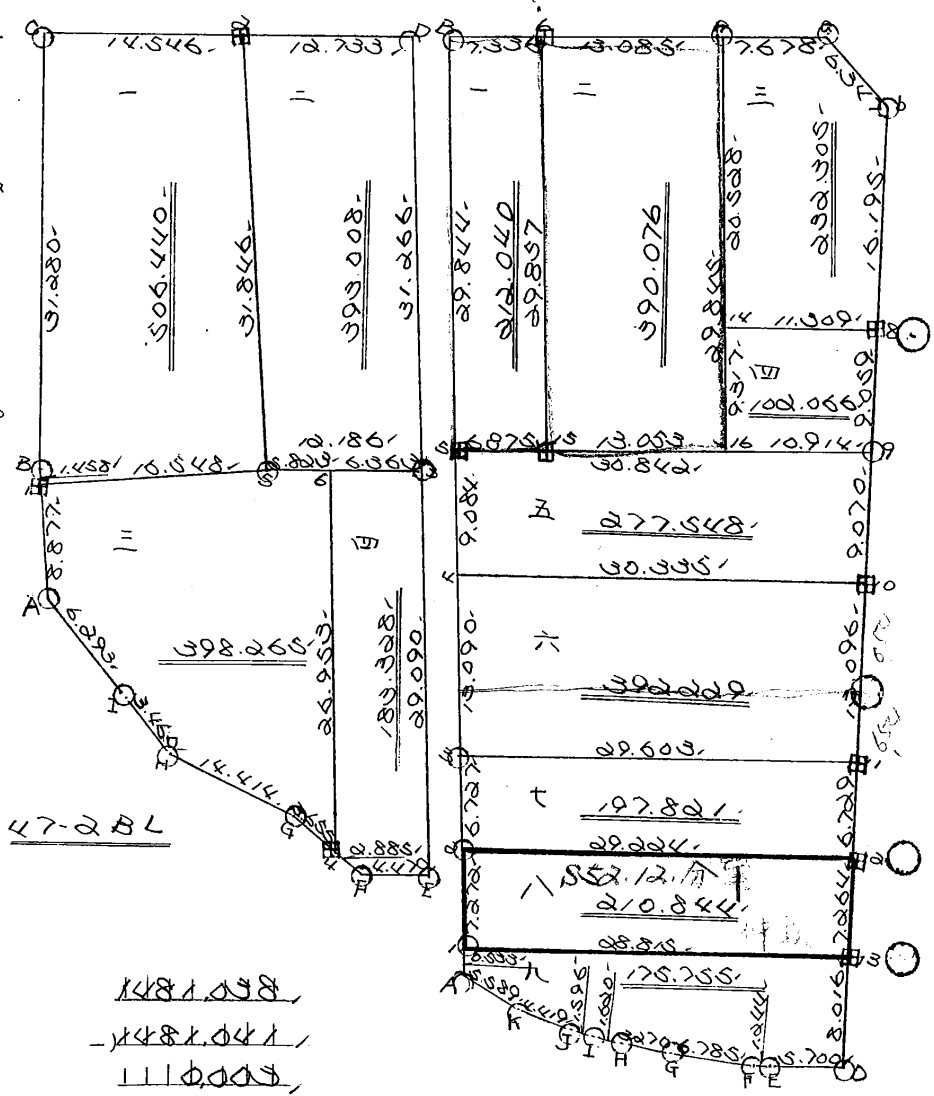
坪
 計算面積 =
 角切面積 =
 換地面積 =

略



47-1BL

1484.150,
 1484.150,
 1110.000,



47-2BL

1481.038,
 1481.041,
 1110.000,

47-3BL

2190.085,
 2190.085,
 1110.000,

街角点座標及街区面積計算簿

街区番号 (No. 47-1 B C)

点	方向角(A)	距離(S)	Cos A		sin A		x	y	(3) 複緯距	(4) 複経距	(1) × (4)	(2) × (3)
			(1) S Cos A	(2) S sin A								
A							2233.22	70188.65				
1	135.458	5.557	5.375	1.33	2227.748	70187.32						
a	131.757	8.164	7.945	1.878	2198.03	70185.44						
b	59.758	6.270	5.201	1.59	216.60	70180.05						
c	106.455	28.178	8.128	26.98	226.73	70159.07						
D	198.1659	27.650	26.254	8.674	2509.84	70151.74						
E	287.2835	2.977	0.894	2.84	2500.90	70154.58						
E1	349.2151	3.203	3.099	0.809	246.99	70165.39						
E2	334.302	3.935	3.552	1.693	243.43	70167.09						
E3	308.4037	3.561	2.832	2.159	240.60	70169.24						
E4	308.016	4.235	2.618	3.33	237.98	70172.57						
E5	298.027	3.148	1.428	2.779	235.11	70175.58						
E6	286.24	3.645	1.007	3.52	235.04	70178.86						
点検点座標計算										Σ		
										倍面積		
										面積		

不二測量株式会社

街角点座標及街区面積計算簿

街区番号 (No. 47-1B4) 1 2

点	方向角(A)	距離(S)	cos A	sin A	x	y	(3) 複緯距	(4) 複經距	(1) × (4)	(2) × (3)
			(1) S cos A	(2) S sin A						
A	283°40'13"	10.076	0.381	9.791	2.233	2.370	1.88650			
点検点座標計算									Σ	
								倍面積		
								面積		634.160

不二測量株式会社

47-182



換地面積計算用紙 (不正形用)

角頂	夾角	辺長	方位角	緯距		経距		複経距	倍面積		町地名番
				+	-	+	-		+	-	
	—							--			
/								--			
a		8.164	57°25'	7.965		1.878		--			
b		6.270	59°12'08"	5.804		1.530		--			
c		28.178	05°45'35"		28.128	26.930		--			
d		11.551	98°16'59"		11.055		1.505	--			
/		31.634	28°44'50"	29.065		50.594		--			
								--			
								--			
								--			
								--		582.250	
								--			
								--			
								--			
								--			
								--			

不二測量株式会社

47-1BL

11

換地面積計算用紙(不正形用)

不二測量株式会社

角頂	夾角	辺長	方位角	緯距		経距		複経距	倍面積		町地名番
				+	-	+	-		+	-	
	二										
A											
1		15.532	105°45'30"	15.375		1.157					
2		31.244	101°43'59"		8.265	10.594					
D		15.999	98°14'59"		15.191		15.019				
E		2.977	287°28'35"	0.294		0.240					
E1		5.203	45°21'34"	3.690		0.809					
E2		5.255	34°30'24"	3.331		1.523					
E3		5.351	22°10'37"	2.832		0.159					
E4		4.235	308°10'16"	0.612		4.170					
E5		5.148	98°02'07"	1.422		0.229					
E6		5.345	86°2'14"	1.007		5.143					
A		10.074	285°10'14"	0.134		9.940					
										251.909	

街角点座標及街区面積計算簿

街区番号 (No. 47-234)

点	方向角(A)	距離(S)	三角函数		x	y	(3) 複緯距	(4) 複經距	(1) × (4)	(2) × (3)
			(1) S Cos A	(2) S sin A						
A					2765.883	7016000.9				
B	517.7	10.335	10.291	0.950	2755.92	7015905.7				
C	181.624	9.280	9.203	9.808	2758.89	7014924.9				
D	106.5050	27.229	27.906	26.108	2733.79	7012314.1				
E	195.818	60.355	15.826	15.760	2721.05	7013890.9				
F	283.346	4.429	1.025	4.360	271.03	7014326.9				
G	334.845	6.540	15.894	2.815	285.13	7014609.8				
H	315.301	14.414	10.281	10.103	2774.85	7015620.1				
I	334.138	3.460	3.128	1.479	2771.72	7015768.0				
A	333.164	5.293	15.846	2.139	2765.883	7016000.9				
点検点座標計算								Σ		
								倍面積		
								面積		1481.038

不二測量株式会社

47-2BL

換地面積計算用紙(不正形用)

角頂	夾角	辺長	方位角	緯距		経距		複経距	倍面積		町地名番
				+	-	+	-		+	-	
B		1.158	15-77	1.158		0.194					
C		3.220	18-52	2.925		0.808					
2		1.454	106-50-50		1.421	1.226					
S		3.218	121-94		3.037	2.286					
1		1.158	285-15	1.158		1.158					
										500.440	

不二測量株式会社

三

換地面積計算用紙 (不正形用)

角頂	夾角	辺長	方位角	緯距		経距		複経距	倍面積		町地名番
				+	-	+	-		+	-	
	三										
A											
1		8.872	157.7°	8.872		0.828					
5		16.068	108.46°		13.939	16.072					
6		5.829	106.32°		1.431	5.514					
4		24.904	95.8°		26.018	2.820					
G		16.595	84.18°	16.291		1.984					
H		14.414	85.30°	14.281		1.804					
I		5.466	84.41°	5.288		1.470					
A		6.293	83.16°	5.888		0.810					

不二測量株式会社

18.88250

47-234

14

換地面積計算用紙(不正形用)

角頂	夹角	辺長	方位角	緯距		経距		複経距	倍面積		町地名番
				+	-	+	-		+	-	
	14										
K											
G		26.95	158.18	25.08		7.09					
U		6.75	105.13		1.66	6.69					
E		29.29	85.81		23.22	7.97					
F		44.70	136.15	1.21		4.86					
K		28.22	104.15	2.60		1.25					
											80.000

不二測量株式会社

街角点座標及街区面積計算簿

街区番号 (No. 47-3BL)

点	方向角(A)	距離(S)	Cos A		sin A		x	y	(3) 複緯距	(4) 複經距	(1) × (4)	(2) × (3)
			(1) S Cos A	(2) S sin A								
A							079862670138616					
4	15126	27.600	26.656	7.0430	771.970	70131373						
5	15129	9.084	8.766	2.2830	263.224	70138990						
B	15340	29.844	28.819	7.7550	234.385	70131035						
6	1063736	7.336	2.099	7.0290	236.484	70114006						
a	1065157	20.768	6.024	19.870	244.508	70094336						
b	153810	6.347	5.660	2.8680	248.170	70091468						
9	1982749	25.254	23.954	7.9980	274.124	70099466						
11	1982423	22.166	21.030	6.9990	273.156	70106465						
D	1982536	22.009	20.881	6.9570	281.403	70113422						
E	286954	5.700	1.587	5.4750	281.245	70118897						
F	2890253	1.244	0.413	1.1740	281.203	70120071						
G	295269	6.785	2.914	6.1270	280.910	70126198						
点検点座標計算										Σ		
										倍面積		
										面積		

不二測量株式会社

街角点座標及街区面積計算簿

街区番号 (No. 47-3B2)

12

点	方向角(A)	距離(S)	Cos A		sin A		X	Y	(3) 複緯距	(4) 複経距	(1) × (4)	(2) × (3)
			(1) S Cos A	(2) S sin A								
H	097°05'38"	3.270	1.506	0.900	28076.770	109100						
I	098°04'57"	1.620	0.771	1.425	28068.467	109050						
J	020°40'36"	1.596	0.886	1.028	28059.607	109185						
K	012°10'40"	4.419	0.969	0.730	28099.704	109106						
A	021°01'8"	15.589	4.368	3.490	27986.267	109866						
点検点座標計算										Σ		
										倍面積		
										面積		219068.5

不二測量株式会社

47-38L

換地面積計算用紙 (不正形用)

角頂	夾角	辺長	方位角	緯距		經距		複經距	倍面積		町地名番
				+	-	+	-		+	-	
5											
4		29844	151240	28819		7209					
6		7425	263236		2007099	7069					
5		29857	980890		2007099		0.203				
5		6875					0.687				
5		29857	980890								
										212.040	
										212.040	

不二測量株式会社

47-3BL

換地面積計算用紙 (不正形用)

角頂	夾角	辺長	方位角	緯距		経距		複経距	倍面積		町地名番
				+	-	+	-		+	-	
	二										
15		29.857	15.5830	28.708		8.505					
6		29.857	15.5830	28.708		8.505					
7		15.085	05.187		13.785	14.566					
16		29.857	26.006		28.588	8.505					
15		13.053		13.776		12.796					
		15.085	05.187	13.785		14.566					
										390.076	
										390.076	

不二測量株式会社



町地
名番

角頂	夾角	辺長	方位角	緯距		經距		複經距	倍面積	
				+	-	+	-		+	-
16										
14		93.7	16-026	8,936		0,150				
8		11,309	108-7-44		4,509	10,268				
9		9,059	188-27-49		8,198	0,850				
16		10,914	186-68-40	5,156		10,449				
										102,066

換地面積計算用紙(不正形用)

47-084

換地面積計算用紙(不正形用)

角頂	夾角	辺長	方位角	緯距		經距		複經距	倍面積		町地名番
				+	-	+	-		+	-	
	2										
		9.084	151°22'19"	8.766		0.488					
		30.86	106°48'40"		8.960	0.956					
		9.070	198°26'28"		8.506	0.484					
		30.44	286°47'44"	8.760		0.906					
											277,548

不二測量株式会社

47-336

換地面積計算用紙 (不正形用)

角頂	夾角	辺長	方位角	緯距		経距		複経距	倍面積		町地名番
				+	-	+	-		+	-	
		6.227	152°-6'	4.629		4.784					
		29.503	105°-27'44"		8.554	28.040					
		6.200	108°-15'35"		4.384		4.427				
		20.044	127°-55'	8.146		17.922					
											192.80

不二測量株式会社

43-136

九

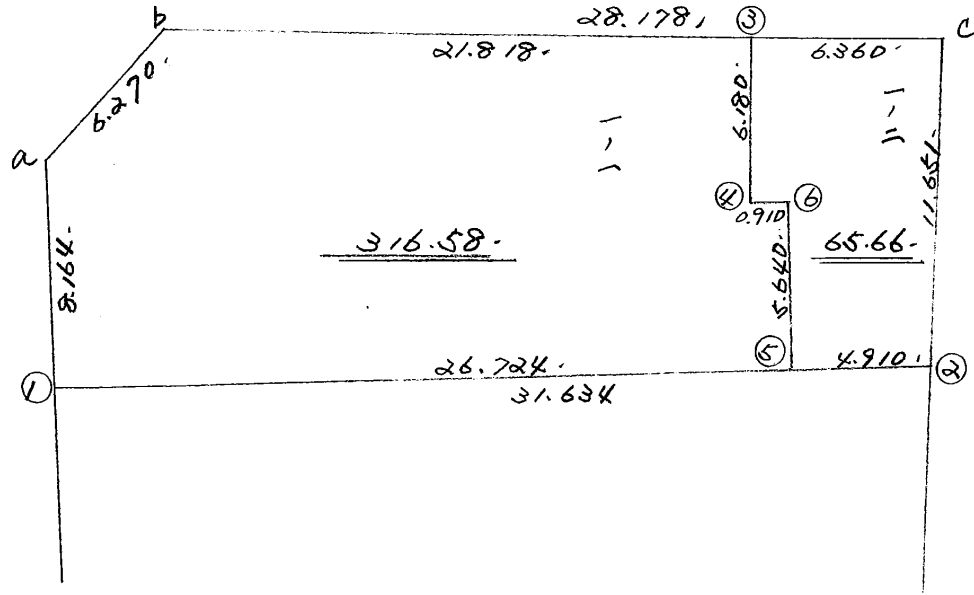
換地面積計算用紙 (不正形用)

角頂	夾角	辺長	方位角	緯距		經距		複經距	倍面積		町地名番
				+	-	+	-		+	-	
	九										
A											
/		0.500	51.2.0	0.814		0.140					
B		0.800	105.45.0		2.250	0.250					
D		0.800	285.55.0		2.800	0.550					
E		1.200	335.55.0	1.980		0.575					
F		1.200	330.55.0	0.415		1.175					
G		0.700	345.55.0	0.045		0.265					
H		1.200	345.55.0	1.500		0.900					
I		1.500	335.55.0	0.270		1.565					
J		1.500	345.55.0	0.800		1.400					
K		4.500	51.2.0	0.800		4.000					
A		4.500	51.2.0	4.000		4.500					
										125.250	

不二測量株式会社

略 図

計算面積 = m²
 角切面積 =
 換地面積 =



換地面積計算用紙 (不正形用)

角頂	夾角	辺長	方位角	緯距		経距		複経距	倍面積		町地名番
				+	-	+	-		+	-	
1)										
a)	8.164	13-17-57	7.945	0	1.878	0	1.878	14.9207		-
b)	6.270	59-17-58	3.201	0	5.391	0	9.147	29.2795		-
3)	21.818	106-45-56	-6.294	0	20.891	0	35.429	-222.9901		
4)	6.180	194-29-12	-5.984	0	-1.546	0	54.774	-327.7676		
6)	0.910	107-8-18	-0.268	0	0.870	0	54.098	-14.4982		
5)	5.640	196-52-46	-5.397	0	-1.638	0	53.330	-287.8220		
1)	26.724	284-43-59	6.796	1	-25.845	-1	25.846	175.6752		
								BAIMENSEKI	-633.2025		
								MENSEKI	316.60		
									<u>0.02</u>		
									316.58		

不二測量株式会社

換地面積計算用紙 (不正形用)

角頂	夾角	辺長	方位角	緯距		経距		複経距	倍面積		町地名番
				+	-	+	-		+	-	
5)										
6)	5.640	16-52-46	5.397	0	1.638	0	1.638		8.8402	一 二
4)	0.910	287-8-18	0.268	0	-0.870	0	2.406		0.6448	
3)	6.180	14-29-12	5.984	0	1.546	0	3.082		18.4426	
C)	6.360	106-45-56	-1.835	0	6.090	0	10.718		-19.6675	
2)	11.651	198-16-59	-11.063	0	-3.655	0	13.153		-145.5116	
5)	4.910	284-43-59	1.249	0	-4.749	0	4.749		5.9315	
								BAIMENSEKI		-131.3200	
								MENSEKI		65.66	

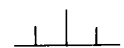
不二測量株式会社

多角測量計算簿



測点 №		実測角	配賦	方向角	距離	△X	配賦	△Y	配賦	X	Y	測点 №
測站	視点											
	b									-2716.602	-70180.052	b
	3			106-45-56	21.818	-6.294	1	20.891	-1	-2722.895	-70159.162	3
	C			"	6.360	-1.835	0	6.090	0	-2724.730	-70153.072	C
	1									-2727.748	-70187.321	1
	5			104-43-59	26.724	-6.796	0	25.845	0	-2734.544	-70161.476	5
	2			"	4.910	-1.249	0	4.749	0	-2735.793	-70156.727	2
	3									-2722.895	-70159.162	3
	4			194-29-12	6.180	-5.984		-1.546		-2728.879	-70160.708	4
	4									-2728.879	-70160.708	4
	6			107- 8-18	0.910	-0.268	0	0.870	0	-2729.147	-70159.838	6
	5			196-52-46	5.640	-5.397	0	-1.638	0	-2734.544	-70161.476	5

二点間距離方位角計算簿

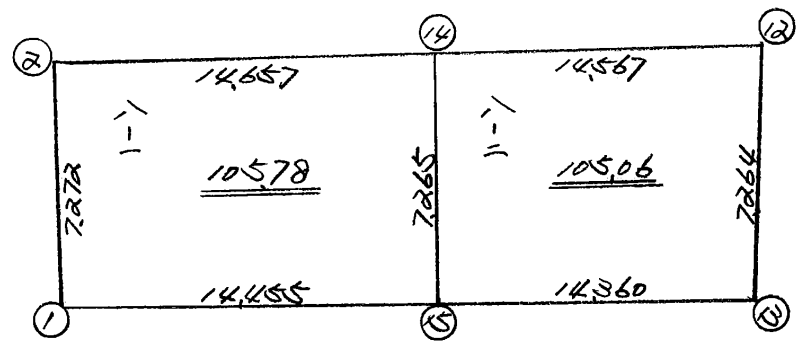


測点	X_i	Y_i	ΔX	ΔY	方向角	距離	測点
No,	X	Y	DX	DY	AZIMUTU	LENGTH	No,
4	-2728.879 /	-70160.708 /					4
5	-2734.544 /	-70161.476 /	-5.665	-0.768	187-43-14	5.717	5



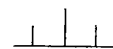
略 図

計算面積 = _____ m²
 角切面積 = 2.1111,111
 換地面積 = _____



多角測量計算簿

47BL



測点 №		実測角	配賦	方向角	距離	△X	配賦	△Y	配賦	X	Y	測点 №
測站	規点											
	2									-2791.094	-70136.569	2
	14			106-47-55	14.657	-4.236	0	14.032	0	-2795.330	-70122.537	14
	12			"	14.567	-4.210	0	13.945	0	-2799.540	-70108.592	12
	13									-2806.432	-70110.888	13
	15			286-46-56	14.360	4.146	0	-13.748	0	-2802.286	-70124.636	15
	1			"	14.455	4.174	0	-13.839	-1	-2798.112	-70138.476	1
	14									-2795.330	-70122.537	14
	15			196-47-55	7.265	-6.955	-1	-2.100	1	-2802.286	-70124.636	15

47BL

換地面積計算用紙 (不正形用)

角頂	夾角	辺長	方位角	緯距		経距		複経距	倍面積		町地名番
				+	-	+	-		+	-	
1)										8-1
2)	7.272	15-12-6	7.018	0	1.907	0	1.907	13.3833		
14)	14.657	106-47-55	-4.236	0	14.032	0	17.846	-75.5956		
15)	7.265	196-47-55	-6.955	0	-2.100	0	29.778	-207.1059		
1)	14.455	286-46-56	4.174	-1	-13.839	0	13.839	57.7501		
								BAIMENSEKI	-211.5681		
								MENSEKI	105.78		

不二測量株式会社

換地面積計算用紙 (不正形用)

不二測量株式会社

角頂	夾角	辺長	方位角	緯距		経距		複経距	倍面積		町地名番
				+	-	+	-		+	-	
15)										8-2
14)	7.265	16-47-55	6.955	0	2.100	0	2.100	14.6055		
12)	14.567	106-47-55	-4.210	0	13.945	0	18.145	-76.3904		
13)	7.264	198-25-36	-6.892	0	-2.296	0	29.794	-205.3402		
15)	14.360	286-46-56	4.146	1	-13.748	-1	13.749	57.0171		
								BAIMENSEKI	-210.1080		
								MENSEKI	105.05		
									9.01		
									<u>105.06</u>		