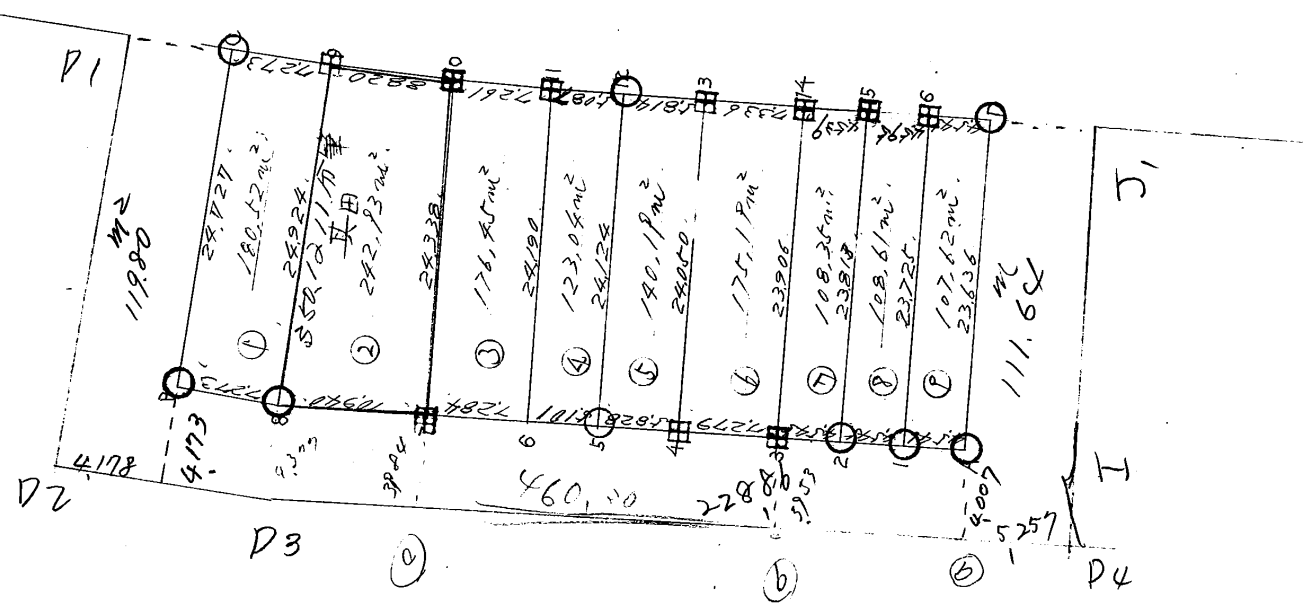
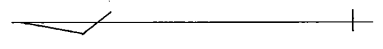


街 廓 原 子 一 覽 表 用 紙 (NO. 23-7 B)

坪元

計算面積 = 444.95
 角切面積 = 444.95
 換地面積 = 444.95

略 図



街廓点坐標及街廓面積計算簿

街廓番号 (No. 13-4BL)

点	方位角(A)			距離(S)	CosA		SinA		X	Y	(3) 複緯距	(4) 複經距	(1) × (4)	(2) × (3)				
					(1) SCosA	(2) S SinA												
A									2865.054	70503.875								
3	3	28	0	13.636	+	13.612	+	0.825	2851.442	70503.050	+	13.612	+	0.825	+	11.2299	+	11.2299
4	3	23	40	7.279	+	7.266	+	0.431	2844.176	70502.619	+	34.490	+	2.081	+	15.1205	+	14.8651
7	3	54	14	18.212	+	18.170	+	1.240	2826.006	70501.379	+	49.926	+	3.752	+	68.1738	+	74.3082
8	4	5	0	10.440	+	10.912	+	0.779	2815.094	70500.600	+	89.008	+	5.771	+	62.9731	+	69.3372
B	10	2	50	7.273	+	7.161	+	1.269	2807.433	70499.331	+	107.081	+	7.819	+	55.9918	+	107.8877
C	49	33	20	24.727	-	4.105	+	24.384	2812.038	70474.747	+	110.137	+	33.472	-	137.4025	+	2687.5006
9	188	30	0	7.274	-	7.143	-	1.075	2819.231	70476.022	+	98.829	+	56.781	-	408.4257	-	106.2519
10	187	7	30	8.820	-	8.751	-	1.077	2827.482	70477.121	+	82.895	+	54.607	-	477.8658	-	91.1016
11	185	4	20	7.261	-	7.233	-	0.642	2835.215	70477.763	+	66.911	+	52.866	-	352.0797	-	42.9588
13	184	38	30	10.901	-	10.865	-	0.882	2846.050	70478.645	+	48.813	+	51.342	-	547.8308	-	43.8150
点檢点坐標計算												Σ						
												倍面積						
												面積						

不二測量株式会社

街廓点坐標及街廓面積計算簿

街廓番号 (No. 43-48C) 1 2

点	方位角(A)			距離(S)	CosA		SinA		X	Y	(3) 複緯距	(4) 複經距	(1) × (4)	(2) × (3)			
					(1) S CosA	(2) S SinA											
13									2846.080	70478.645							
14	184	31	40	7.336	- 7.313	- 0.579	2853.393	70479.224	+ 30.635	+ 49.881	- 364.7797	- 17.7376					
15	184	38	20	4.537	- 4.524	- 0.367	2857.717	70479.571	+ 18.798	+ 48.935	- 221.3819	- 6.8988					
16	184	34	50	4.575	- 4.580	- 0.367	2862.477	70479.958	+ 9.694	+ 48.201	- 220.7605	- 3.5576					
D	184	34	50	4.545	- 4.530	- 0.363	2867.027	70480.321	+ 0.524	+ 47.471	- 215.0406	- 0.2119					
A	274	47	30	23.636	+ 1.973	- 23.554	2865.054	70503.875	- 1.973	+ 23.554	+ 46.4720	+ 46.4720					
点檢点坐標計算											Σ	+ 259.9611	+ 3037.6787	- 2985.2702	- 311.7692	- 2225.9091	- 2225.9091
											倍面積						
											面積						
																	412.29319

不二測量株式会社

換地面積計算用紙(不正形用)

角頂	夾角	辺長	方位角	緯距		経距		複経距	倍面積		町地名番
				+	-	+	-		+	-	
S								--			
B		7.27210	250	7.161		1.269		+	1.269	9.087	
C		24.72799	220		4.105	24.384		+	24.922	110.514	
D		7.27812	300		7.193		1.075	+	50.231	361.011	
E		24.92427	200	4.107			24.570	+	24.570	101.679	
								--			
				11.298	11.298	25.653	25.653	--		110.780	471.824
								--			361.011
								--		1/2 =	180.509
								--			(144.610坪)
								--			
								--			
								--			
								--			
								--			
								--			
								--			
								--			
								--			
								--			
								--			
								--			

不二測量株式会社

換地面積計算用紙(不正形用)

角頂	夾角	辺長	方位角	緯距		経距		複経距	倍面積		町地名番
				+	-	+	-		+	-	
7								--			
8		10,800	45° 0'	10,812		2,279		+	2,279	8,500	
9		24,824	89° 33' 20"		4,137	24,578		+	24,626		108,124
10		8,820	187° 9' 30"		2,241		1,099	+	4,845		434,180
7		24,238	274° 3' 25"	1,871			24,250	+	24,250	47,900	
								--			
				12,880	12,880	25,257	25,257	--		16,400	102,208
								--			84,507
								--		$\frac{1}{2}$	242,900
								--			(24,400 坪)
								--			
								--			
								--			
								--			
								--			
								--			
								--			
								--			
								--			
								--			

不二測量株式会社

換地面積計算用紙(不正形用)

角頂	夾角	辺長	方位角	緯距		経距		複経距	倍面積		町地名番
				+	-	+	-		+	-	
6								--			
7		7.282	35°10'	7.247		2.496		+	2.496	2.604	
10		24.325	92°49'25"		1.976	24.258		+	24.258		49.294
11		7.611	85°42'20"		7.232		0.642	+	40.866		250.447
6		24.190	27°43'30"	1.942			22.112	+	22.112	46.934	
								--			
				9.209	9.309	28.754	26.754	--		50.429	40.204
								--			212.912
								--		$\frac{1}{2} =$	176.446
								--			(130.222坪)
								--			
								--			
								--			
								--			
								--			
								--			
								--			
								--			
								--			
								--			

不二測量株式会社

換地面積計算用紙(不正形用)

角頂	夾角	辺長	方位角	緯距		経距		複経距	倍面積		町地名番
				+	-	+	-		+	-	
5								--			
6		5.101	2-54-10	5.029		0.347		+	0.347	1.765	
11		24.190	94-36-20		1.942	24.112		+	24.806		40.170
12		5.027	184-38-30		5.070		0.412	+	48.146		245.925
5		24.124	74-34-30	1.923			24.097	+	24.047	46.242	
								--			
				7.012	7.012	24.459	24.459	--		48.007	294.088
								--			246.091
								--		1/2	123.045
								--			(37.221 坪)
								--			
								--			
								--			
								--			
								--			
								--			
								--			
								--			
								--			
								--			
								--			

不二測量株式会社

換地面積計算用紙(不正形用)

角頂	夾角	辺長	方位角	緯距		経距		複経距	倍面積		町地名番
				+	-	+	-		+	-	
4								--			
5		5.228	3-54-10	5.214		2.397		+	0.397	2.098	
12		24.134	94-24-30		1.820	24.127		+	24.841		47.769
13		5.218	184-28-30		5.295		0.470	+	48.418		289.580
4		24.150	274-22-27	1.904			20.874	+	20.874	45.646	
								--			
				2.218	2.218	24.444	24.444	--		47.954	529.851
								--			289.297
								--		$\frac{1}{2}$	140.198
								--			(42.409 坪)
								--			
								--			
								--			
								--			
								--			
								--			
								--			
								--			
								--			
								--			

不二測量株式会社

換地面積計算用紙(不正形用)

角頂	夾角	辺長	方位角	緯距		経距		複経距	倍面積		町地名番
				+	-	+	-		+	-	
3								--			
4		7.279	23-40	7.266		2.831		+	0.631	0.101	
13		24.950	94-22-27		1.806	23.974		+	24.836		47.287
14		7.336	184-31-40		7.318		2.579	+	4.823		263.710
3		23.906	274-40-50	1.951			23.226	+	23.826	46.484	
								--			
				9.217	9.217	24.405	24.405	--		49.615	1400.000
								--			2.49285
								--		$\frac{1}{2}$	175.192
								--			(42.884坪)
								--			
								--			
								--			
								--			
								--			
								--			
								--			
								--			
								--			

不二測量株式会社

換地面積計算用紙(不正形用)

角頂	夾角	辺長	方位角	緯距		経距		複経距	倍面積		町地名番
				+	-	+	-		+	-	
2								--			
3		4,545	3~2A-D	4,537		22,76		+	22,76	1247	
14		28,906	9K-11-50		1,851	20,226		+	24,076		47,157
15		4,539	12K-10-20		4,524		22,67	+	47,135		216,405
2		28,708	27K-40-10	1,938			28,736	+	28,736	46,996	
								--			
				1,475	1,475	24,101	24,101	--		47,248	263,962
								--			216,719
								--		$\frac{1}{2} =$	108,359
								--			(22,77A 坪)
								--			
								--			
								--			
								--			
								--			
								--			
								--			

不二測量株式会社

換地面積計算用紙(不正形用)

角頂	夾角	辺長	方位角	緯距		経距		複経距	倍面積		町地名番
				+	-	+	-		+	-	
1								--			
2		4.525	92-25-0	4.537		2.275		+	2.275	1247	
15		20.213	94-40-10		1.825	20.204		+	24.254		47062
16		4.595	184-34-50		4.520		2.367	-	47.651		218241
1		20.225	274-47-20	1.821			20.642	+	20.642	46.804	
								--			
				4.515	6.515	24.008	24.008	--		48.081	265.000
								--			217222
								--		$\frac{1}{2} =$	108.611
								--			(108.611 坪)
								--			
								--			
								--			
								--			
								--			
								--			
								--			
								--			
								--			
								--			
								--			
								--			

不二測量株式会社

1

換地面積計算用紙(不正形用)

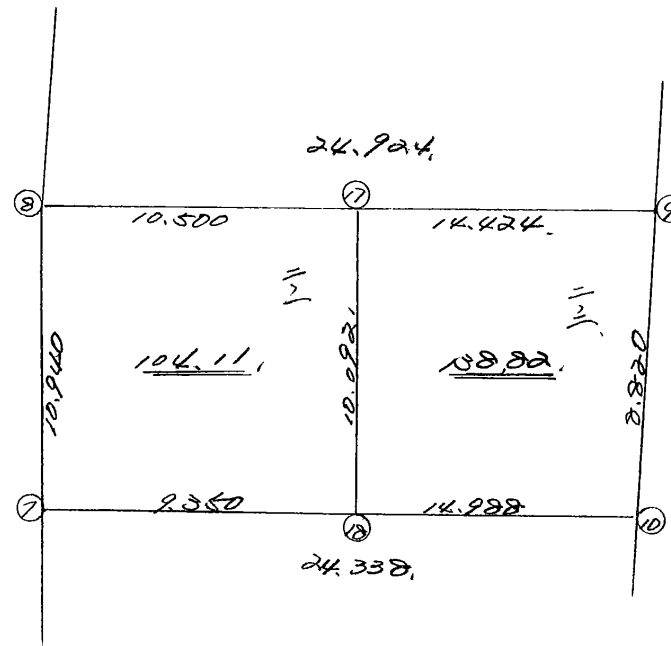
角頂	夾角	辺長	方位角	緯距		経距		複経距	倍面積		町地名番
				+	-	+	-		+	-	
A								--			
1		4.546	8-28-0	4.546		0.275		+	0.275	1.247	
16		20.225	94-47-30		1.281	20.646		+	24.192		47.904
D		4.546	184-34-50		4.530		0.363	+	47.471		215.044
A		20.636	274-47-30	1.270			20.554	+	20.164	46.472	
								--			
				6.511	6.511	20.917	20.917	--		47.719	212.967
								--			215.248
								--		$\frac{1}{2} =$	107.624
								--			(103.516 坪)
								--			
								--			
								--			
								--			
								--			
								--			
								--			
								--			
								--			
								--			
								--			

不二測量株式会社

(4/2207 坪)

略 図

計算面積 = _____ m²
 角切面積 = _____
 換地面積 = _____



多角測量計算簿

43-4BL

測点 №	実測角	配賦	方向角	距離	△X	配賦	△Y	配賦	X	Y	測点 №
測站	観点										
	8								-2815.094	-70500.600	8
	17		99-33-20	10.500	-1.743	0	10.354	0	-2816.837	-70490.246	17
	9		"	14.424	-2.394	0	14.224	0	-2819.231	-70476.022	9
	7								-2826.006	-70501.379	7
	18		94-39-25	9.350	-0.759	0	9.319	0	-2826.765	-70492.060	18
	10		"	14.988	-1.217	0	14.939	0	-2827.982	-70477.121	10
No,	X	Y									No,
17	-2816.837	-70490.246									17
18	-2826.765	-70492.060		-9.928	-1.814	190-21-17	10.092				18