

街廓原子一覽表用紙 (NO. X3~38)

略

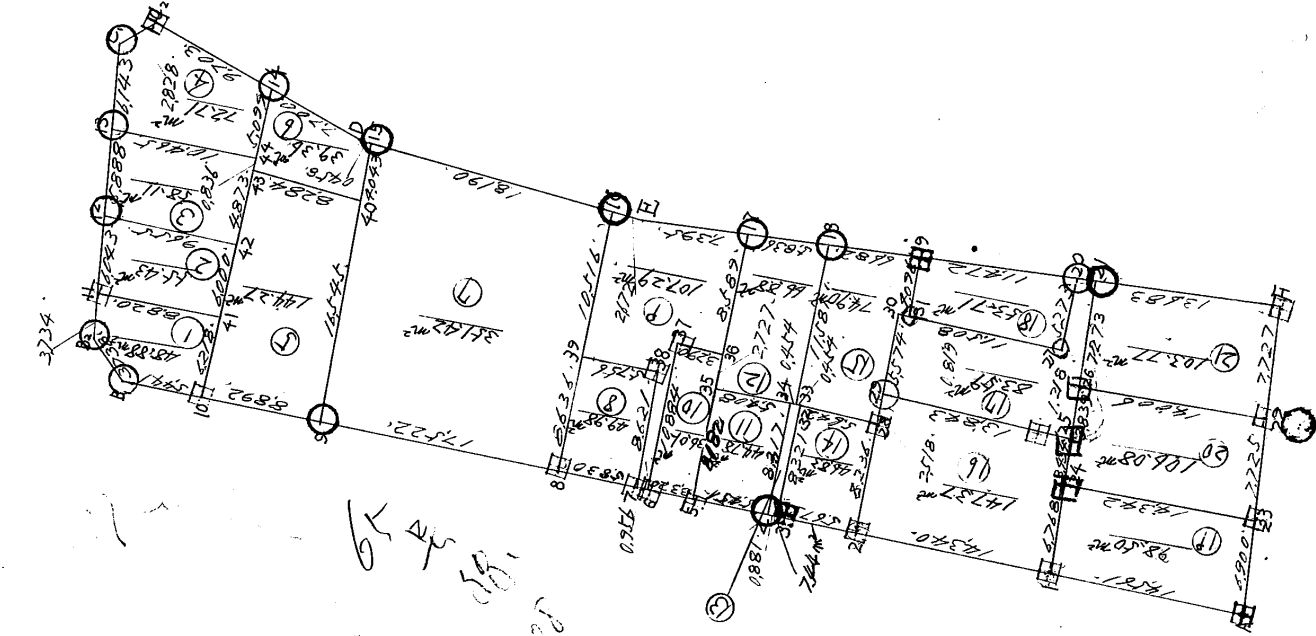
図

坪凡

計算面積 = 1297.417

角切面積 = 1177.466

換地面積 = 1116.668



街廓点坐標及街廓面積計算簿

街廓番号 (No 43-3)

点	方位角(A)	距離(S)	CosA		SinA		x	y	(3) 複緯距	(4) 複經距	(1) × (4)	(2) × (3)
			(1) S CosA	(2) S SinA								
A							2926.501	70413.235				
1	11 42 20	16.561	+ 16.258	+ 2.910	2912.243	70410.281	+ 14.258	+ 2.914	+ 42.1181	+ 42.1181		
2	11 39 50	16.040	+ 16.040	+ 2.899	2898.199	70407.382	+ 42.560	+ 2.897	+ 123.6855	+ 123.6814		
4	11 27 40	6.554	+ 6.420	+ 1.321	2891.779	70406.061	+ 63.024	+ 13.027	+ 83.6333	+ 83.2547		
5	11 43 40	5.451	+ 5.337	+ 1.108	2886.442	70404.953	+ 74.781	+ 15.456	+ 82.4886	+ 82.8573		
6	11 47 0	3.020	+ 3.250	+ 0.678	2883.192	70404.275	+ 83.568	+ 17.242	+ 56.0365	+ 56.6224		
7	11 39 0	0.956	+ 0.936	+ 0.193	2882.256	70404.082	+ 87.554	+ 18.113	+ 16.9537	+ 16.8979		
8	11 55 10	5.830	+ 5.704	+ 1.204	2876.552	70402.878	+ 94.194	+ 19.510	+ 111.2850	+ 113.4095		
9	11 24 40	7.522	+ 7.165	+ 3.517	2859.387	70399.361	+ 117.063	+ 24.331	+ 415.9251	+ 411.7105		
10	11 42 0	8.892	+ 8.707	+ 1.803	2850.580	70397.558	+ 122.935	+ 28.551	+ 257.3005	+ 257.7118		
B1	11 42 0	6.441	+ 6.328	+ 1.103	2845.352	70396.455	+ 156.970	+ 32.457	+ 172.9308	+ 170.1579		
点檢点坐標計算										Σ		
										倍面積		
										面積		

不二測量株式会社

街廓点坐標及街廓面積計算簿

街廓番号(No))

7

点	方位角(A)			距離(S)	cosA	sinA	x	y	(3) 複緯距	(4) 複經距	(1) × (4)	(2) × (3)
					(1) S cosA	(2) S sinA						
B1							2865.352	70396.455				
B2	53	18	40	3.738	+ 2.233	+ 2.997	2843.119	70393.458	+ 164.531	+ 36.557	+ 81.6517	+ 493.0994
11	94	55	20	3.734	- 0.220	+ 3.721	2843.439	70389.727	+ 166.444	+ 43.275	- 138480	+ 619.2381
12	95	5	0	11.921	- 1.057	+ 11.884	2844.476	70377.853	+ 165.067	+ 58.880	- 622206	+ 1961.5662
C1	94	55	50	6.163	- 0.528	+ 6.120	2845.024	70371.723	+ 163.482	+ 76.804	- 405947	+ 1000.5098
C2	147	17	30	2.828	- 2.432	+ 1.044	2807.456	70370.209	+ 160.522	+ 84.448	- 205.3775	+ 231.7937
14	209	53	10	9.203	- 8.412	- 4.835	2855.889	70375.124	+ 149.677	+ 81.057	- 681.9325	- 722.6882
D	209	55	50	7.700	- 6.672	- 3.842	2862.542	70378.966	+ 134.591	+ 72.380	- 482.9917	+ 17.0986
15	196	53	30	0.458	- 0.438	- 0.123	2862.980	70379.099	+ 127.480	+ 68.405	- 29.9613	- 16.9448
16	196	2	10	18.170	- 7.981	- 5.030	2880.461	70384.129	+ 109.561	+ 63.242	- 1145.3334	- 551.0918
E	185	55	10	2.672	- 2.470	- 0.733	2883.031	70386.862	+ 89.510	+ 57.479	- 147.7210	- 55.6108
点檢点坐標計算										Σ		
										倍面積		
										面積		

不二測量株式会社

街廓点坐標及街廓面積計算簿

街廓番号(No)) B

点	方位角(A)	距離(S)	CosA		SinA		x	y	(3) 複緯距	(4) 複經距	(1) × (4)	(2) × (3)	
			(1) SCosA	(2) S SinA									
E						2883.031	7034.862						
18	187 41 30	10 231	- 10.112	- 1.771	2896.143	70306.633	+ 73.828	+ 54.975	- 720.8322	- 130.7493			
19	187 29 20	6.682	- 6.625	- 0.971	2902.260	70307.504	+ 54.091	+ 52.330	- 346.7061	- 47.1132			
21	187 39 10	12.690	- 12.577	- 1.690	2915.345	70309.194	+ 34.889	+ 49.772	- 625.9824	- 58.9624			
F	187 38 20	13.283	- 13.162	- 1.819	2928.907	70311.013	+ 8.750	+ 46.263	- 527.488	- 15.9162			
23	275 59 20	15.452	+ 1.612	- 15.368	2927.295	70406.381	- 31.200	+ 29.076	+ 46.8705	+ 49.1776			
A	276 34 30	6.900	+ 0.794	- 6.844	2926.501	70413.235	- 0.794	+ 6.854	+ 5.4420	+ 5.4420			
点檢点坐標計算										Σ	+ 496.3013	+ 5722.0184	
											- 5096.1357	- 2127.1853	
										倍面積	2594.8344	2594.8344	
										面積	$\frac{1}{2} =$	1297.4170	
												543.718坪	

不二測量株式会社

換地面積計算用紙(不正形用)

角頂	夾角	辺長	方位角	緯距		経距		複経距	倍面積		町地名番
				+	-	+	-		+	-	
10								--			
81		5.411	11-42-0	5.328		1.103		+	1.103	5.876	
82		9.728	53-18-40	2.233		2.997		+	4.221	11.618	
11		3.734	84-55-20		9.320	3.221		+	11.921		3.814
41		8.820	191-31-57		8.642		1.763	+	13.879		119.942
10		6.218	253-1-28	1.401			6.458	+	4.158	8.487	
								--			
				8.962	8.962	7.821	7.821	--		25.991	123.256
								--			97.225
								--		±	48.887
								--			(14.788坪)
								--			
								--			
								--			
								--			
								--			
								--			
								--			
								--			
								--			

不二測量株式会社

換地面積計算用紙(不正形用)

角頂	夾角	辺長	方位角	緯距		経距		複経距	倍面積		町地名番
				+	-	+	-		+	-	
41								--			
11		8.820	11-37-50	8.642		1.763		+	1.763	15.205	
12		5.013	95-5-0		4.535	4.919		+	9.454		5.180
42		9.655	191-34-0		9.659		1.936	+	19.608		128.987
41		6.300	383-120	1.252			5.846	+	4.846	7.900	
								--			
				9.994	9.994	2.782	2.782	--		23.138	154.014
								--			110.874
								--		$\frac{1}{2}$	55.437
								--			(16.769坪)
								--			
								--			
								--			
								--			
								--			
								--			
								--			
								--			

不二測量株式会社

換地面積計算用紙(不正形用)

角頂	夾角	辺長	方位角	緯距		経距		複経距	倍面積		町地名番
				+	-	+	-		+	-	
12								--			
13		5.888	95-5-0		0.522	5.865		+	5.864		9.961
24		10.865	192-24-10		10.223		2.239	+	9.891		97.228
43		0.836	283-1-20	0.189			0.817	+	0.839	1.210	
22		4.973	283-1-20	1.992			4.748	+	0.876	0.961	
12		9.855	11-24-0	9.859		1.926		--	1.926		18.012
								--			
				10.745	10.745	7.801	7.801	--		2.171	118.999
								--			116.228
								--			1/2 = 58.114
								--			(27.5794)
								--			
								--			
								--			
								--			
								--			
								--			
								--			
								--			

不二測量株式会社

3

3

換地面積計算用紙(不正形用)

角頂	夾角	辺長	方位角	緯距		経距		複経距	倍面積		町地名番
				+	-	+	-		+	-	
44											
13		10.665	12-21-10	10.223		2.239		+	2.239	22.259	
C1		6.143	94-55-50		0.528	6.120		+	10.598		4.594
C2		2.828	149-17-30		2.432	1.404		+	18.162		44.149
14		9.703	209-53-10		5.413		4.835	+	14.271		124.268
44		5.099	253-1-20	1.150			4.968	+	4.968	4.713	
								--			
				11.374	11.370	9.804	9.804	--		20.602	174.032
								--			145.420
								--		$\frac{1}{2}$	72.714
								--			(21.996坪)
								--			
								--			
								--			
								--			
								--			
								--			
								--			
								--			
								--			
								--			

不二測量株式会社

3

3

換地面積計算用紙(不正形用)

角頂	夾角	辺長	方位角	緯距		経距		複経距	倍面積		町地名番
				+	-	+	-		+	-	
9								--			
10		8,890	11-42-0	8,207		1,003		+	1,800	15,688	
41		6,218	103-1-20		1,401	1,058		+	9,608		10,539
42		6,900	103-1-20		1,392	5,846		+	21,568		29,159
43		4,873	103-1-20		1,998	4,768		+	22,162		15,513
40		8,291	195-20-9		2,804		2,209	+	24,201		277,052
9		11,508	280-54-0	8,128			16,206	+	16,206	10,817	
								--			
				11,224	11,804	18,444	18,444	--		16,515	155,063
								--			288,108
								--			$\frac{1}{2} = 144,274$
								--			(144,624)
								--			
								--			
								--			
								--			
								--			
								--			
								--			
								--			

不二測量株式会社

換地面積計算用紙(不正形用)

角頂	夾角	辺長	方位角	緯距		経距		複経距	倍面積		町地名番
				+	-	+	-		+	-	
40								--			
43		8,284	15-28-0	7,984		2,309		+	2,209	17,236	
44		8,836	103-1-20		8,188	8,814		+	7,232		8,923
14		5,999	103-1-20		1,150	4,865		+	11,814		12,866
D		7,200	209-55-50		6,473		3,802	+	12,148		81,819
15		8,458	196-53-30		8,438		8,133	+	8,164		3,476
40		4,063	276-26-20	8,465		4,816		+	4,816	1,807	
								--			
				8,449	8,449	7,991	7,991	--		19,523	98,225
								--			28,722
								--		1/2	29,366
								--			(11,908.75)
								--			
								--			
								--			
								--			
								--			
								--			
								--			
								--			

不二測量株式会社

3

3

換地面積計算用紙(不正形用)

角頂	夾角	辺長	方位角	緯距		経距		複経距	倍面積		町地名番
				+	-	+	-		+	-	
8											
9		17.522	11-34-40	17.165		0.517		+	3.517	10.369	
40		16.525	100-54-9		0.128	16.246		+ -	20.250		72.819
15		4.043	96-36-20		0.465	4.016		+	43.542		29.247
16		18.194	196-3-10		17.481		5.930	+	42.1-8		740.401
39		10.576	281-46-40	2.146			10.295	+	27.203	18.377	
8		8.636	281-46-40	1.763			8.454	+	8.454	14.904	
								--			
				21.074	21.074	23.779	23.779	--		100.650	206.497
								--			702.847
								--			21.120
								--			(106.501坪)
								--			
								--			
								--			
								--			
								--			

不二測量株式会社

換地面積計算用紙(不正形用)

角頂	夾角	辺長	方位角	緯距		経距		複経距	倍面積		町地名番
				+	-	+	-		+	-	
7											
2		5,830	11-55-10	5,700		1,200		+	1,200	6,267	
39		8,031	101-46-40		1,763	8,050		+	10,862		19,149
20		5,256	192-45-20		5,627		1,200	+	18,112		101,952
7		8,621	281-17-30	1,688			8,050	+	8,854	16,270	
								--			
				2,092	2,092	9,858	9,858	--		21,107	121,101
								--			99,984
								--	$\frac{1}{2}$		49,982
								--			(15,119.4)
								--			
								--			
								--			
								--			
								--			
								--			
								--			
								--			

不二測量株式会社

換地面積計算用紙(不正形用)

角頂	夾角	辺長	方位角	緯距		經距		複經距	倍面積		町地名番
				+	-	+	-		+	-	
36											
37		3,290	11-21-30	3,226		2,448		+	0,618	2,090	
6		10,984	281-44-50	2,216			10,656	--	9,300		20,741
7		2,956	11-39-0	2,936		2,198		--	1,920		18,554
38		8,621	101-17-30		1,638	8,454		--	11,175	12,865	
39		5,256	12-4-20	5,629		1,204		--	1,519		8,544
16		10,546	101-46-40		2,146	10,395		+	9,981		21,419
E		2,572	196-55-10		2,572		9,733	+	1,954		50,225
17		7,395	157-44-30		7,328		9,990	+	1,720		120,544
36		8,589	281-35-20	1,225			8,415	+	8,415	16,515	
								--			
				10,722	10,722	20,794	20,794	--		55,470	257,067
								--			214,597
								--	2		107,298
								--			(22,447坪)
								--			
								--			

不二測量株式会社

換地面積計算用紙(不正形用)

角頂	夾角	辺長	方位角	緯距		経距		複経距	倍面積		町地名番
				+	-	+	-		+	-	
5								--			
6		3.320	11-47-0	3.250		0.578		+	0.578	2.200	
37		10.854	101-44-50		2.216	10.856		+	10.856		28.618
36		3.290	191-21-30		3.226		0.668	+	22.820		71.836
35		2.227	281-35-20	0.508			2.671	+	18.701	10.248	
5		8.182	281-35-20	1.604			8.915	+	8.915	10.176	
								--			
				1.442	1.442	11.334	11.334	--		24.627	87.654
								--			22.027
								--		$\frac{1}{2} =$	46.010
								--			(10.29314)
								--			
								--			
								--			
								--			
								--			
								--			
								--			

不二測量株式会社

換地面積計算用紙(不正形用)

角頂	夾角	辺長	方位角	緯距		経距		複経距	倍面積		町地名番
				+	-	+	-		+	-	
4								--			
5		5.851	11-42-40	5.837		1.108		+	1.108	5.919	
25		8.182	12-35-20		1.624	8.615		+	10.221		16.019
36		5.408	19-17-50		5.821		9.967	+	17.271		91.941
4		8.317	28-17-22	1.625			8.156	+	8.156	102.77	
								--			
				6.965	6.965	9.125	9.125	--		19.190	108.760
								--			89.570
								--		$\frac{1}{2} =$	24.225
								--			(12.5425)
								--			
								--			
								--			
								--			
								--			
								--			
								--			
								--			
								--			
								--			

不二測量株式会社

換地面積計算用紙(不正形用)

角頂	夾角	辺長	方位角	緯距		經距		複經距	倍面積		町地名番
				+	-	+	-		+	-	
20											
24		0.854	14-17-50	0.447		0.981		+	0.081	0.036	
25		5.008	10-17-50	5.321		0.967		+	1.129	6.087	
36		2.727	10-35-20		0.508	2.671		+	4.767	2.612	
17		8.589	10-35-20		1.725	8.415		+	15.260	27.046	
18		5.836	187-41-30		5.784		0.781	+	22.607	125.540	
(2)		11.581	281-23-57	2.289			11.353	+	11.560	25.987	
								--			
				8.057	8.057	12.134	10.104	--		02.050	105.896
								--			100.776
								--		$\frac{1}{2}$	66.988
								--			(20.244坪)
								--			
								--			
								--			
								--			
								--			
								--			

不二測量株式会社

換地面積計算用紙(不正形用)

角頂	夾角	辺長	方位角	緯距		経距		複経距	倍面積		町地名番
				+	-	+	-		+	-	
3								--			
4		0.821	11-37-40	0.803		0.178		+	0.178	0.153	
24		0.917	101-17-20		1.628	0.156		+	0.156		10.817
(33)		0.056	190-17-50		0.447		0.081	+	10.507		2.414
32		0.056	193-29-10		0.443		0.078	+	10.908		2.268
3		0.221	281-28-20	1.555		0.155		+	0.155	10.496	
								--			
				2.518	2.518	0.204	0.204	--		10.649	20.509
								--			14.890
								--		1/2 =	2.414
								--			(2.2127)
								--			
								--			
								--			
								--			
								--			
								--			

不二測量株式会社

換地面積計算用紙(不正形用)

角頂	夾角	辺長	方位角	緯距		経距		複経距	倍面積		町地名番
				+	-	+	-		+	-	
2											
3		5.628	11-37-40	5.557		1.143		+	1.143	6.051	
32		8.221	101-28-20		1.655	8.155		+	10.441		17.279
28		5.442	192-29-10		5.509		1.220	+	17.376		94.724
2		8.236	281-15-5	1.607			8.078	+	8.978	12.981	
								--			
				7.164	7.164	9.298	9.298	--		19.052	114.003
								--			93.671
								--		$\frac{1}{2}$	86.204
								--			(14.167) (半)
								--			
								--			
								--			
								--			
								--			
								--			
								--			
								--			

不二測量株式会社

換地面積計算用紙(不正形用)

角頂	夾角	辺長	方位角	緯距		経距		複経距	倍面積		町地名番
				+	-	+	-		+	-	
28								--			
32		5.442	12-29-10	5.509		1.220		+	1.220	8.720	
33		9.454	12-29-10	9.443		9.898		+	2.500	1.124	
18		11.581	101-23-57		2.289	11.350		+	15.309		34.820
19		6.682	187-29-20		6.625		9.871	+	24.471		152.120
31		4.076	378-14-20	9.587			4.954	+	19.546	11.473	
30		0.817	13-31-20	9.290		9.191		+	15.680	12.423	
29		5.570	281-15-0	1.638			5.467	+	10.407	11.322	
28		2.518	281-15-0	9.491			2.470	+	2.470	1.212	
								--			
				8.914	8.914	12.862	12.862	--		44.334	194.140
								--			119.896
								--		1/2	74.920
								--			(22.5187)
								--			
								--			
								--			

不二測量株式会社

換地面積計算用紙(不正形用)

角頂	夾角	辺長	方位角	緯距		経距		複経距	倍面積		町地名番
				+	-	+	-		+	-	
1								--			
2		14.340	11-39-50	14.244		2.899		+	2.899	40.710	
28		8.234	10-15-0		1.607	8.278		+	10.276		22.298
29		2.518	101-15-0		2.491	2.470		+	24.424		11.992
25		13.803	194-1-10		13.801		3.350	+	20.540		316.165
24		9.800	278-22-10	2.500			4.397	+	10.209	2.384	
1		4.208	278-22-10	2.955			4.695	+	4.695	6.595	
								--			
				15.529	15.529	10.847	10.847	--		15.702	310.415
								--			296.753
								--		1/2 =	147.076
								--			(44.58104)
								--			
								--			
								--			
								--			
								--			
								--			

不二測量株式会社

換地面積計算用紙(不正形用)

角頂	夾角	辺長	方位角	緯距		経距		複経距	倍面積		町地名番
				+	-	+	-		+	-	
25								--			
29		13.843	14-1-10	13.431		3.356		+	41.244	45.047	
20		5.570	14-15-0		1.058	5.467		+	12.175		13.246
31		2.818	193-31-20		2.796		2.491	+	17.441		13.890
27		11.508	193-31-20		11.439		2.491	+	14.561		163.012
20		5.373	98-22-10		0.763	5.217		+	17.085		13.120
21		1.218	157-39-10		1.207		2.162	+	22.150		28.724
26		2.273	378-22-10	1.259			2.496	+	14.792	15.664	
25		3.839	278-21-30	0.533			3.798	+	3.798	2.119	
								--			
				15.008	15.008	14.008	14.008	--		62.000	200.011
								--			167.181
								--		1/2 =	83.590
								--			(21600/F)
								--			
								--			

不二測量株式会社

換地面積計算用紙(不正形用)

角頂	夾角	辺長	方位角	緯距		経距		複経距	倍面積		町地名番
				+	-	+	-		+	-	
27								--			
31		11.508	13-31-20	11.189		2.691		+	2.691	52.109	
19		2.896	98-14-20		2.587	4.054		+	9.006		5.538
20		11.872	187-39-12		11.370		1.528	+	11.862		136.007
27		5.278	278-22-10	2.268			5.217	+	5.217	4.006	
								--			
				11.947	11.947	6.745	6.745	--		14.114	141.745
								--			107.430
								--		1/2 =	53.714
								--			(16.248 等)
								--			
								--			
								--			
								--			
								--			
								--			
								--			
								--			

不二測量株式会社

換地面積計算用紙(不正形用)

角頂	夾角	辺長	方位角	緯距		経距		複経距	倍面積		町地名番
				+	-	+	-		+	-	
A								--			
1		14.561	11-22-20	14.258		2.954		+	2.954	42.118	
24		4.218	98-22-10		4.985	4.596		+	12.604		12.810
23		14.342	191-14-30		14.067		2.796	+	14.504		232.161
A		6.940	276-36-30	6.794			8.854	+	1.814	4.442	
								--			
				15.212	15.212	9.810	9.810	--		47.180	244.121
								--			197.211
								--		1/2 =	98.107
								--			(29.298)
								--			
								--			
								--			
								--			
								--			
								--			
								--			
								--			
								--			
								--			
								--			
								--			
								--			
								--			

不二測量株式会社

換地面積計算用紙(不正形用)

角頂	夾角	辺長	方位角	緯距		経距		複経距	倍面積		町地名番
				+	-	+	-		+	-	
23								--			
24		14.242	11-14-30	14.267		2.796		+	2.796	39.531	
25		11.434	98-22-10		2.500	2.397		+	8.959		4.494
26		9.839	98-21-30		2.558	2.798		+	16.184		9.030
22		14.206	189-29-12		13.815		2.308	+	17674		244.166
23		7.725	375-59-20	2.806			7.683	+	7.683	4.192	
								--			
				14.873	14.873	9.991	9.991	--		44.520	217.690
								--			213.167
								--		$\frac{1}{2}$	146.083
								--			(32.090坪)
								--			
								--			
								--			
								--			
								--			
								--			
								--			
								--			

不二測量株式会社

