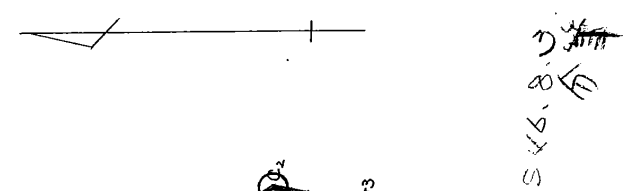


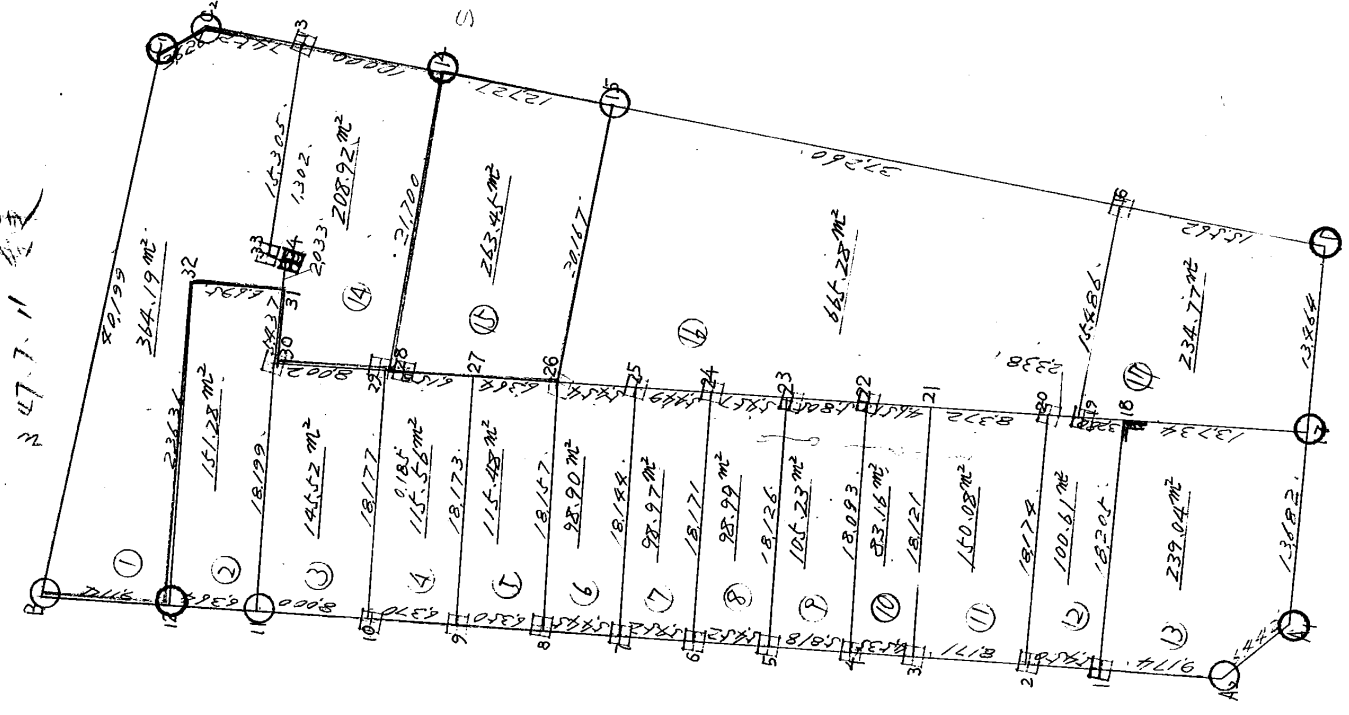
街廓原子一覽表用紙 (NO. 43~2B2)

略
 計算面積 = $\sum a_i b_i$
 角切面積 = $\sum \frac{1}{2} (a_i + a_{i+1}) b_i$
 換地面積 = $\sum a_i b_i$

図



47.7.1 變



○ 5

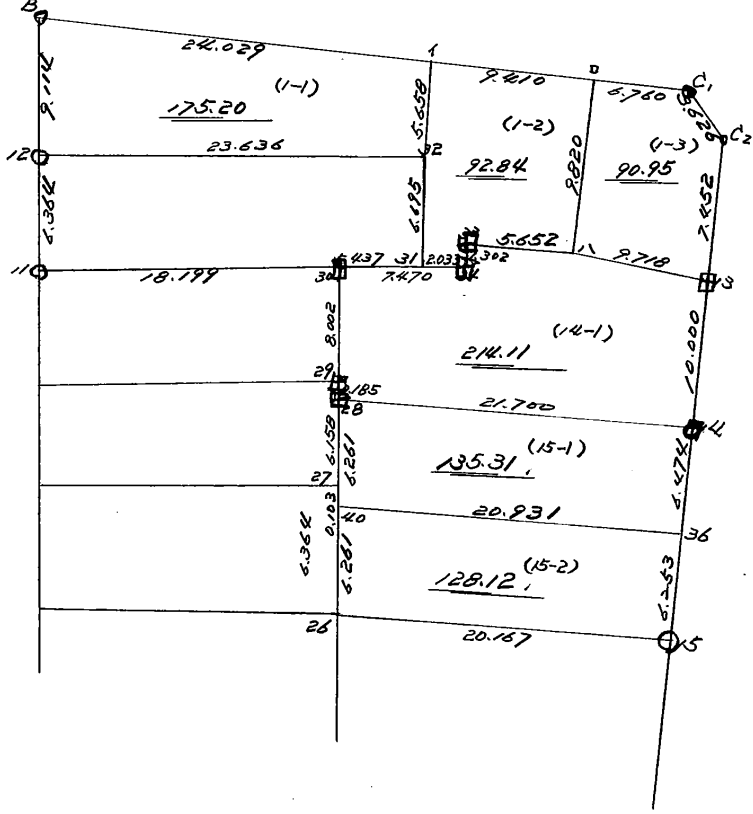
○ 5

街廓原子一覽表用紙 (No. 40-200)

略



坪
 計算面積 =
 角切面積 =
 換地面積 =



街廓点坐標及街廓面積計算簿

街廓番号(No. 43-2)

1 1

点	方位角(A)			距離(S)	CosA		SinA		x	y	(3) 複緯距	(4) 複経距	(1) × (4)	(2) × (3)		
					(1) SCosA	(2) S SinA										
A1								2923,228	70444,199							
A2	320	30	19	6,442	+	4,971	-	4,097	2918,257	70448,296	+	4,971	-	4,097	-20,366	-20,366
2	4	29	55	14,624	+	14,579	+	1,147	2903,678	70447,149	+	24,521	-	7,047	-102,738	+28,125
4	4	29	45	12,706	+	12,667	+	0,996	2891,011	70446,153	+	51,767	-	4,904	-62,118	+51,559
7	4	34	30	16,722	+	16,669	+	1,334	2874,342	70444,819	+	81,103	-	2,574	-42,906	+108,194
9	4	30	30	11,795	+	11,759	+	0,927	2862,583	70443,892	+	109,531	-	0,313	-3,685	+101,535
10	4	31	10	6,370	+	6,350	+	0,502	2854,233	70443,390	+	127,640	+	1,116	+7,086	+64,075
B	4	30	17	23,478	+	23,405	+	1,844	2832,828	70441,546	+	157,395	+	3,462	+81,028	+290,236
C1	102	46	25	40,199	-	8,888	+	39,204	2841,716	70402,342	+	171,912	+	44,510	-39,560	+739,638
C2	147	39	4	3,626	-	3,063	+	1,940	2844,779	70400,402	+	159,961	+	85,654	-262,352	+310,324
13	191	48	6	7,452	-	7,294	-	1,524	2852,073	70401,926	+	149,604	+	86,070	-627,794	+227,996
点檢点坐標計算												Σ				
												倍面積				
												面積				

不二測量株式会社

街廓点坐標及街廓面積計算簿

街廓番号(N₀) 4

点	方位角(A)			距離(S)	CosA		SinA		x	y	(3) 複緯距	(4) 複経距	(1) × (4)	(2) × (3)
					(1) S CosA	(2) S SinA								
13								2852.0731	70401.9261					
16	191	40	10	59.987	- 58.747	- 12.133	2910.820	70414.059	+ 83.563	+ 72.413	- 42.540465	- 1013.8698		
D	191	38	35	15.562	- 15.241	- 3.142	2926.061	70417.201	+ 9.575	+ 57.138	- 270.8402	- 30.0846		
17	275	48	36	13.464	+ 1.363	- 13.395	2924.698	70430.596	- 4.303	+ 40.601	+ 55.3391	+ 57.6386		
A1	276	10	4	13.682	+ 1.470	- 13.603	2923.228	70444.199	- 1.470	+ 13.603	+ 19.9964	+ 19.9964		
点檢点坐標計算												Σ	-6642.4539	+ 7971.3208
													+ 163.4502	- 1292.3169
												倍面積	6479.0037	6479.0039
												面積	3239.5018	
													(979.949 坪)	

不二測量株式会社

面積計算簿

松本 四
 番号 (NO) 10-1-10x 1-1

点	方位角(A)			距離(S)	Cos A	Sin A	(1) S Cos A	(2) S Sin A	X	Y	(3) 複経距	(1) x (3)
12												
B	4	30	20	9.114			+ 9.086	+ 0.716			+ 0.716	+ 6.505
1	102	46	25	24.029			- 5.313	+ 23.434			+ 24.866	- 132.113
32	185	57	20	5.658			- 5.628	- 0.587			+ 47.713	- 268.481
12	274	30	0	23.636			+ 1.854	- 23.563			+ 23.563	+ 43.686
							+ 10.940	+ 24.150				
							- 10.940	- 24.150				
点檢点坐標計算											Σ	400.594
												50.191
											倍面積	350.403
											面積	175.201 ^{m²}

面積計算簿

松井
番号 (NO. 201202) 1-2

点	方位角(A)			距離(S)	Cos A	Sin A	(1) S Cos A	(2) S Sin A	x	y	(3) 複經距	(1) × (3)
31												
32	4	35	0	6.695			+ 6.674	+ 0.534			+ 0.534	+ 3.564
1	5	57	20	5.658			+ 5.628	+ 0.587			+ 1.655	+ 9.314
0	102	46	25	9.410			- 2.080	+ 9.177			+ 11.419	- 23.751
ハ	194	17	35	9.820			- 9.516	- 2.424			+ 18.172	- 172.925
33	273	0	40	5.657			+ 0.296	- 5.644			+ 10.104	+ 2.991
34	189	38	10	1.302			- 1.284	- 0.218			+ 4.243	- 5.448
31	277	59	10	2.033			+ 0.282	- 2.013			+ 2.013	+ 0.568
							+ 12.880	+ 10.297				
							- 12.880	- 10.297				
点檢点坐標計算												
											Σ	202.124
											倍面積	16.437
											面積	92.843

面積計算簿

松井 1-0
番号 (NO) 東 10-205

点	方位角(A)			距離(S)	Cos A	sin A	(1) S Cos A	(2) S sin A	x	y	(3) 複経距	(1) × (3)
八												
□	14	17	35	9.820			+ 9.516	+ 2.424			+ 2.424	+ 23.067
C'	102	46	25	6.760			- 1.496	+ 6.593			+ 11.441	- 17.116
C ²	147	39	4	3.626			- 3.063	+ 1.940			+ 19.974	- 61.180
13	191	48	6	7.452			- 7.294	- 1.524			+ 20.390	- 148.725
八	283	54	53	9.720			+ 2.337	- 9.433			+ 9.433	+ 22.045
							+ 11.853	+ 10.957				
							- 11.853	- 10.957				
点檢点坐標計算												
											Σ	227.021
												45.112
											倍面積	181.909
											面積	90.954

換地面積計算用紙(不正形用)

角頂	夾角	辺長	方位角	緯距		経距		複経距	倍面積		町地名番
				+	-	+	-		+	-	
11								--			
12		1,314	4-30-20	6,344		0,500		+	2,500	3,172	
32		23,436	94-30-0		18,54	23,563		+	23,563		45,109
21		6,495	184-35-0		6,674		0,535	+	47,591		317,623
30		5,437	277-59-10	0,256			5,385	+	41,571	31,593	
11		18,199	274-30-0	1,428			18,143	+	18,143	25,988	
								--			
				0,528	0,528	24,063	24,063	--		10,500	0,63161
								--			0,02,578
								--			$\frac{1}{2} = 15,1209$
								--			(46,768 坪)
								--			
								--			
								--			
								--			
								--			
								--			
								--			

不二測量株式会社

換地面積計算用紙(不正形用)

角頂	夾角	辺長	方位角	緯距		經距		複經距	倍面積		町地名番
				+	-	+	-		+	-	
10								--			
11		8,800	4-30-30	7,975		8,428		+	8,628	15,008	
30		18,199	94-30-0		1,428	18,143		+	1,949		27,701
29		8,802	184-39-30		7,976		2,850	+	2,850		29,420
10		18,177	274-30-30	1,439			18,121	+	1,812	24,894	
								--			
				9,404	9,404	18,771	18,771	--		20,992	22,195
								--			291,949
								--		1/2	145,124
								--			(145,021坪)
								--			
								--			
								--			
								--			
								--			
								--			
								--			

不二測量株式会社

換地面積計算用紙(不正形用)

角頂	夾角	辺長	方位角	緯距		経距		複経距	倍面積		町地名番
				+	-	+	-		+	-	
9											
10		4.370	4-31-10	4.350		0.500		+	0.502	3.187	
29		18.177	24-30-30		1.429	18.121		+	19.125		27.228
28		0.185	181-32-50		0.185		0.005	+	37.241		6.000
27		4.158	184-39-0		4.138		0.499	-	36.737		22.400
9		18.128	274-25-30	1.402			18.119	+	18.119	25.402	
								--			
				7.752	7.752	18.623	18.623	--		28.400	349.700
								--			20.120
								--	1/2		11.560
								--			10.496 (坪)
								--			
								--			
								--			
								--			
								--			
								--			

不二測量株式会社

換地面積計算用紙(不正形用)

角頂	夾角	辺長	方位角	緯距		経距		複経距	倍面積		町地名番
				+	-	+	-		+	-	
8								--			
9		6.250	4-30-30	6.331		9.499		+	9.499	3.119	
27		18.173	94-25-30		1.402	18.119		+	19.117		26.802
26		6.264	184-39-0		6.243		9.516	+	36.720		252.914
8		18.157	274-28-0	1.414			18.102	+	18.102	25.596	
								--			
				7.745	7.745	18.818	18.818	--		28.755	219.716
								--			230.961
								--		$\frac{1}{2}$	115.480
								--			(264.922坪)
								--			
								--			
								--			
								--			
								--			
								--			
								--			
								--			
								--			

不二測量株式会社

換地面積計算用紙(不正形用)

角頂	夾角	辺長	方位角	緯距		経距		複経距	倍面積		町地名番
				+	-	+	-		+	-	
7								--			
8		5.445	4-30-30	5.428		0.428		+	0.428	22.222	
26		18.157	94-28-0		1.414	18.102		+	18.958		26.006
25		5.254	184-39-0		5.236		0.422	-	36.618		199.255
7		18.144	274-29-42	1.422			18.088	+	18.088	26.722	
								--			
				4.254	4.250	18.530	18.530	--		28.044	225.061
								--			197.217
								--			98.908
								--			(28.919 坪)
								--			
								--			
								--			
								--			
								--			
								--			
								--			
								--			
								--			

不二測量株式会社

換地面積計算用紙(不正形用)

角頂	夾角	辺長	方位角	緯距		経距		複経距	倍面積		町地名番
				+	-	+	-		+	-	
6								--			
7		5.152	11-32-30	5.435		9.435		+	0.435	2.364	
25		18.144	94-29-02		1.422	18.058		+	18.957		26.957
25		5.849	184-17-40		5.836		9.408	+	36.637		199.990
6		18.171	274-29-10	1.421			18.115	+	18.115	26.741	
								--			
				6.856	6.856	19.620	19.620	--		29.105	226.048
								--			197.945
								--			98.971
								--			(29.988 坪)
								--			
								--			
								--			
								--			
								--			
								--			
								--			
								--			
								--			
								--			

不二測量株式会社

換地面積計算用紙(不正形用)

角頂	夾角	辺長	方位角	緯距		経距		複経距	倍面積		町地名番
				+	-	+	-		+	-	
5								--			
6		5.452	4-34-30	5.435		0.435		+	0.435	2004	
24		18.171	94-29-10		1.421	18.115		+	18.925		26,977
23		5.457	185-250		5.436		0.480	-	0.480		199,066
5		18.126	274-30-0	1.422			18.970	+	18.970	25695	
								--			
				6.257	6.257	18.550	18.550	--		28,059	226,040
								--			197,984
								--		$\frac{1}{2} =$	98,992
								--			(29,945坪)
								--			
								--			
								--			
								--			
								--			
								--			
								--			
								--			
								--			
								--			

不二測量株式会社

1/1

換地面積計算用紙(不正形用)

角頂	夾角	辺長	方位角	緯距		経距		複経距	倍面積		町地名番
				+	-	+	-		+	-	
4								--			
5		5.818	4-34-30	5.799		0.464		+	0.464	2.590	
23		18.126	94-30-0		1.422	18.970		+	18.970		27.915
22		5.805	184-54-0		5.784		0.496	-	0.496		211.532
4		18.998	274-27-37	1.407			18.038	+	18.038	2.5379	
								--			
				7206	7206	18.534	18.534	--		20.069	200.547
								--			219.470
								--		$\frac{1}{2} = 105.209$	
								--			(0.01.004 坪)
								--			
								--			
								--			
								--			
								--			
								--			
								--			
								--			

不二測量株式会社

換地面積計算用紙(不正形用)

角頂	夾角	辺長	方位角	緯距		経距		複経距	倍面積		町地名番
				+	-	+	-		+	-	
3								--			
4		4.535	4-29-00	4.521		0.256		+	0.256	1.699	
22		18.923	94-27-37		1.407	18.938		+	18.750		26.381
21		4.651	184-9-10		4.639		0.337	+	36.457		69.996
3		18.121	274-49-00	1.525			18.057	+	18.057	27.536	
								--			
				6.046	6.046	18.894	18.894	--		29.145	195.477
								--			166.332
								--			$\frac{1}{2} = 10.166$
								--			(25.147 坪)
								--			
								--			
								--			
								--			
								--			
								--			
								--			

不二測量株式会社

換地面積計算用紙(不正形用)

角頂	夾角	辺長	方位角	緯距		経距		複経距	倍面積		町地名番
				+	-	+	-		+	-	
2								--			
3		8.171	4-29-40	8.146		0.640		+	0.640	5.213	
21		18.121	94-49-40		1.525	18.057		+	19.037		29.428
20		8.372	154-9-10		8.350		0.606	+	36.722		207.179
2		18.174	275-27-30	1.729			18.991	+	18.991	31.279	
								--			
				2.576	2.876	18.697	18.697	--		36.492	336.667
								--			300.174
								--		1/2	1590.87
								--			(45.401坪)
								--			
								--			
								--			
								--			
								--			
								--			
								--			
								--			
								--			
								--			

不二測量株式会社

換地面積計算用紙(不正形用)

角頂	夾角	辺長	方位角	緯距		経距		複経距	倍面積		町地名番
				+	-	+	-		+	-	
/								--			
2		5.450	4-30-0	5.433		0.427		7	0.427	3.319	
20		18.174	95-27-30		1.729	18.991		7	18.945		32.766
19		2.338	184-20-30		2.331		0.177	7	0.1859		86.911
18		0.250	154-6-30		0.272		0.235	7	0.6447		119.254
/		18.205	325-59-10	1.899		18.106		7	18.106	34.283	
								--			
				2.002	2.332	18.511	18.511	--		36.702	237.927
								--			201.224
								--		$\frac{1}{2}$	109.612
								--			(30.434 坪)
								--			
								--			
								--			
								--			
								--			
								--			
								--			
								--			

不二測量株式会社

換地面积計算用紙(不正形用)

角頂	夾角	辺長	方位角	緯距		經距		複經距	倍面積		町地名番
				+	-	+	-		+	-	
A1								--			
A2		1.442	320-30-19	4.971			4.997	-	4.997		20.366
1		2.174	4-30-0	2.146		2.720		-	2.474		18.357
18		18.205	95-59-10		1.899	18.106		+	11.852		21.557
17		13.734	184-42-10		13.688		1.126	+	28.932		387.808
A1		13.682	276-10-4	1.470			13.603	+	13.603	19.976	
								--			
				15.587	15.587	18.226	18.226	--		19.996	499.088
								--			478.092
								--			$\frac{1}{2} \times 209.066$
								--			(72011坪)
								--			
								--			
								--			
								--			
								--			
								--			
								--			
								--			
								--			
								--			
								--			
								--			

不二測量株式会社

換地面積計算用紙(不正形用)

角頂	夾角	辺長	方位角	緯距		經距		複經距	倍面積		町地名番
				+	-	+	-		+	-	
28								--			
29		0.185	1-32-50	0.185		0.005		-	0.005	0.000	
30		8.002	4-39-30	7.870		0.650		-	0.660	5.264	
24		2.470	97-59-13		1.938	7.398		-	8.708		9.938
33		1.302	9-38-10	1.284		0.218		-	16.824	20.960	
13		15.305	99-54-22		2.633	15.077		-	31.619		83.252
14		10.000	191-40-10		7.793		2.023	-	44.670		437.482
28		21.700	280-40-20	4.019			21.325	-	21.325	85.705	
								--			
				10.464	10.464	20.848	20.848	--		111.800	528.772
								--			417.040
								--		$\frac{1}{2} =$	209.920
								--			(103.100坪)
								--			
								--			
								--			
								--			
								--			

不二測量株式会社

天理院

14-1

面積計算簿

番号 (NO) W-205

点	方位角(A)			距離(S)	Cos A	sin A	(1) S Cos A	(2) S sin A	X	Y	(3) 複經距	(1) × (3)
28												
29	1	32	50	0.185			+ 0.185	+ 0.005			+ 0.005	+ 0.001
30	4	39	30	8.002			+ 7.976	+ 0.650			+ 0.660	+ 5.264
34	97	59	13	7.470			- 1.038	+ 7.398			+ 8.708	- 9.039
33	9	38	10	1.302			+ 1.284	+ 0.218			+ 16.324	+ 20.960
11	11	93	0 ⁴⁴ 10	5.65 ² 0			- 0.296	+ 5.644			+ 22.196	- 6.567
13	13	103	54 ³² 53	9.720 ² 0			- 2.338	+ 9.433			+ 37.283	- 87.084
14	24	191	40	10.000			- 9.793	- 2.023			+ 44.673	- 437.483
28	28	280	40	21.700			+ 4.019	- 21.325			+ 21.325	+ 85.905
							+ 13.464	+ 23.348				
							- 13.464	- 23.348				
点檢点坐標計算											Σ	540.173
												111.930
											倍面積	422.243
											面積	214.121 ⁷ 115

換地面積計算用紙(不正形用)

角頂	夾角	辺長	方位角	緯距		経距		複経距	倍面積		町地名番
				+	-	+	-		+	-	
26								--			
27		6,364	4-39-0	6,363		9,516		7	2,516	3,272	
28		6,158	4-39-0	6,138		9,499		7	1,531	9,927	
14		21,700	100-40-20		4,819	21,325		7	23,366		93,863
15		12,727	191-40-10		12,464		2,574	7	42,106		524,999
26		20,167	281-20-50	4,902			19,766	7	19,766	79,143	
								--			
				16,450	16,450	22,340	22,340	--		91,772	618,672
								--			426,900
								--		$\frac{1}{2}$	263,460
								--			(177,690坪)
								--			
								--			
								--			
								--			
								--			
								--			
								--			
								--			

不二測量株式会社

20-280

(15-1)

換地面積計算用紙 (不正形用)

角頂	夾角	辺長	方位角	緯距		経距		複経距	面積		町地名番
				+	-	+	-		+	-	
40											
20		6.261	4 09 0	6.241		0.567					
18		21.700	100 40 20		4.019	21.025					
06		6.476	191 40 10		5.1340		1.010				
40		20.931	201 20 57	4.110			20.522				

20 = 105.015 /

不二測量株式会社

20-20C

(1-2)

角頂	夾角	邊長	方位角	緯距		經距		複經距	面積		町地名番
				+	-	+	-		+	-	
26											
80		6.261	4 09 0	6.260		0.400					
36		20.901	101 20 47		4.110	20.422					
15		6.250	191 40 10		6.124		1.264				
26		20.167	201 26 50	4.002			19.766				

$w = 120.127$

換地面積計算用紙 (不正形用)

不二測量株式会社

換地面積計算用紙(不正形用)

角頂	夾角	辺長	方位角	緯距		經距		複經距	倍面積		町地名番
				+	-	+	-		+	-	
19											
20		2,328	4-20-30	2,331		0,177		7	0,177	0,412	
21		2,322	4-9-10	2,350		0,406		7	0,960	0,916	
22		4,651	4-9-10	4,639		0,337		7	1,903	0,828	
23		5,825	4-54-0	5,784		0,496		7	2,736	1,5225	
24		5,457	5-2-50	5,436		0,420		7	3,712	20,170	
25		5,449	4-17-00	5,434		0,408		7	4,600	24,996	
26		5,454	4-39-0	5,436		0,442		7	5,450	29,626	
15		20,167	101-26-50		4,202	19,766		7	25,650		102,623
16		37,260	191-00-10		36,890		7,536	7	37,888		1302,533
19		15,486	281-28-00	0,852			15,176	7	15,176	46,772	
								--			
				40,492	40,492	22,712	22,712			1,44613	1,425216
											1329563
										1/2 =	665,241
											120,247
											坪)

不二測量株式会社

換地面積計算用紙(不正形用)

角頂	夾角	辺長	方位角	緯距		経距		複経距	倍面積		町地名番
				+	-	+	-		+	-	
17								--			
18		13,234	4-42-10	13,888		1,126		+	7,126	15,412	
19		3,280	4-5-30	3,272		9,235		+	2,487	8,137	
16		15,086	101-28-40		3,882	15,176		+	17,898		55,161
12		15,562	191-38-55		15,241		3,142	+	29,932		456,193
17		13,464	278-48-36	1,363			13,395	+	18,390	18,257	
								--			
				18,223	18,220	16,537	16,537	--		41,896	41,044
								--			469,544
								--			$\frac{1}{2} = 304,778$
								--			(21,019 坪)
								--			
								--			
								--			
								--			
								--			
								--			
								--			
								--			

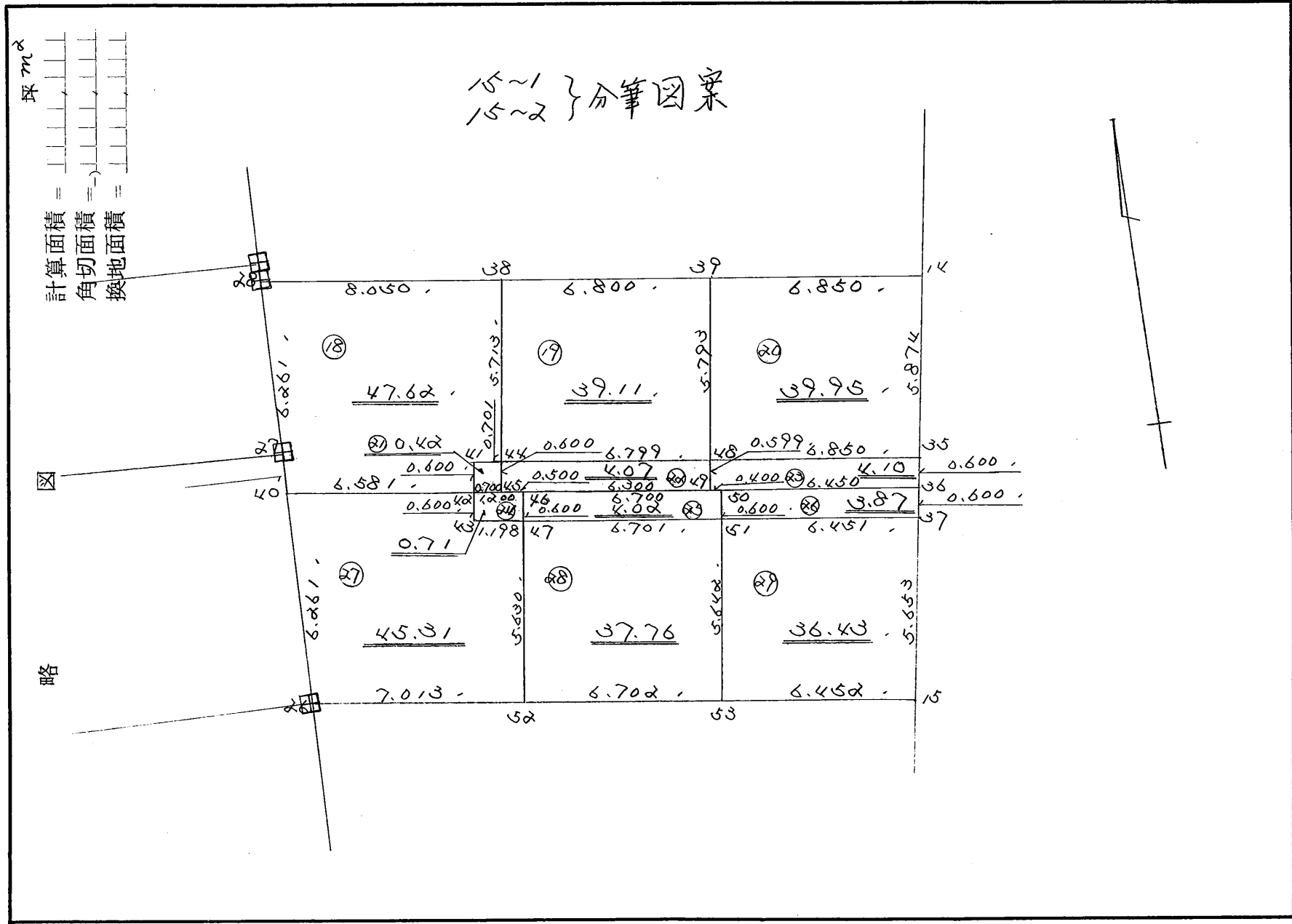
不二測量株式会社

979,907 坪)

街廓原子一覽表用紙 (No. 43-222)

採 m²
 計算面積 =
 角切面積 =
 換地面積 =

15~1 } 分筆図案
 15~2 }



換地面積計算用紙 (不正形用)

角頂	夾角	辺長	方位角	緯距		経距		複経距	倍面積		町地名番
				+	-	+	-		+	-	
	⑧										⑧
K0											
K8		6.261	439°0'	6.241		0.507					
K8		8.050	100°40'20"		1.492	7.911					
K4		5.713	191°41'21"		5.594		1.157				
K1		0.701	281°20'47"	0.138			0.687				
K2		0.600	191°40'10"		0.588		0.121				
K0		6.581	281°20'47"	1.295			6.453				
										47.627	

不二測量株式会社

43-2 BL

換地面積計算用紙 (不正形用)

角頂	夾角	辺長	方位角	緯距		経距		複経距	倍面積		町地名番
				+	-	+	-		+	-	
	①										①
44											
38		5713	114121	5594		1157					
39		6800	1004020			1259		6682			
48		5793	1914045			5573		1173			
44		6799	2812047	1338				6666			
										59.110	

不二測量株式会社

43-2BL

換地面積計算用紙 (不正形用)

角頂	夾角	辺長	方位角	緯距		経距		複経距	倍面積		町地名番
				+	-	+	-		+	-	
	⊙		° ' "								⊙
48											
39		5.793	11 40 45	5.673		1.173					
14		6.850	100 40 20		1.268	6.732					
35		5.874	191 40 10		5.752		1.189				
48		6.850	281 20 47	1.347			6.716				
										39.954	

不二測量株式会社

43-2BL

換地面積計算用紙 (不正形用)

角頂	夾角	辺長	方位角	緯距		経距		複経距	倍面積		町地名番
				+	-	+	-		+	-	
	②										②
42											
41		0.600	11 40 10	0.588		0.121					
44		0.701	101 20 47		0.138	0.687					
45		0.600	191 41 21		0.588		0.122				
42		0.700	281 20 47	0.138			0.686				
										0.420	

不二測量株式会社

43-2BL

換地面積計算用紙 (不正形用)

角頂	夾角	辺長	方位角		緯距		経距		複経距	倍面積		町地名番
			°	'	+	-	+	-		+	-	
	⊗											⊗
45												
44		0.600	11	41	21	0.588		0.122				
48		6.799	10	20	47		1.338	6.666				
49		0.599	19	40	45		0.587		0.121			
45		6.800	28	20	47	1.337			6.667			
											4079	/

不二測量株式会社

43-2BL

換地面積計算用紙 (不正形用)

角頂	夾角	辺長	方位角	緯距		経距		複経距	倍面積		町地名番
				+	-	+	-		+	-	
	⊙		° ' "								⊙
49											
48		0.599	11 40 45	0.587		0.121					
35		6.850	101 20 47		1.347	6.716					
36		0.600	91 40 10	0.588		0.121					
49		6.850	281 20 47	1.348		6.716					
										4.108	

不二測量株式会社

43-2BL

換地面積計算用紙 (不正形用)

角頂	夾角	辺長	方位角		緯距		經距		複經距	倍面積		町地名番
			°	'	+	-	+	-		+	-	
	⊗											⊗
43												
42		0.500	11	40 10	0.088		0.121					
46		1.200	10	20 47		0.236	1.176					
47		0.500	19	42 18		0.088		0.122				
43		1.198	28	20 47	0.236		1.175					
											0.719	

不二測量株式会社

43-2BL

換地面積計算用紙
(不正形用)

角頂	夾角	辺長	方位角	緯距		経距		複経距	倍面積		町地名番
				+	-	+	-		+	-	
	⊗		° ' "								⊗
47											
46		0.600	11 42 18	0.588		0.122					
50		6.700	10 20 47		1.318	6.569					
51		0.600	19 40 57		0.588		0.122				
47		6.700	28 20 47		1.318		6.569				
										4.023	/

不二測量株式会社

43-2BL

換地面積計算用紙 (不正形用)

角頂	夾角	辺長	方位角		緯距		経距		複経距	倍面積		町地名番
			° ' "	° ' "	+	-	+	-		+	-	
	⊗											⊗
51												
50		0.600	11 40 57	0.588		0.122						
36		6.450	101 20 47		1.269	6.324						
37		0.600	191 40 10		0.588		0.122					
51		6.451	281 20 47	1.269		6.325						
											3.872	

不二測量株式会社

43-2BL

換地面積計算用紙 (不正形用)

角頂	夾角	辺長	方位角	緯距		経距		複経距	面積		町地名番
				+	-	+	-		+	-	
	②		° ' "								②
26											
40		6261	4390	6240		0508					
42		6581	1012047			1295	6453				
43		0600	1914010			0588		0121			
47		1198	1012047			0235	1175				
52		5630	1914218			5513		1142			
26		7013	2812650	1392				6278			
										45.316	

不二測量株式会社

43-2BL

換地面積計算用紙
(不正形用)

角頂	夾角	辺長	方位角	緯距		経距		複経距	倍面積		町地名番
				+	-	+	-		+	-	
	⊙										⊙
52											
47		5.630	114218	5.513		1.142					
51		5.701	1012047		1.318	6.569					
53		5.842	1914057		5.525		1.142				
52		5.702	2812650	1.330			6.569				
										37.766	

不二測量株式会社

43-2BL

角頂	夾角	辺長	方位角	緯距		経距		複経距	倍面積		町地名番
				+	-	+	-		+	-	
	⊙										⊙
53											
51		5642	114057	5525		1142					
37		8451	1012047		1269	6025					
15		5653	914010		5536		1143				
53		6452	2812650	1280			6324				
										36.433	-

換地面積計算用紙 (不正形用)

不二測量株式会社