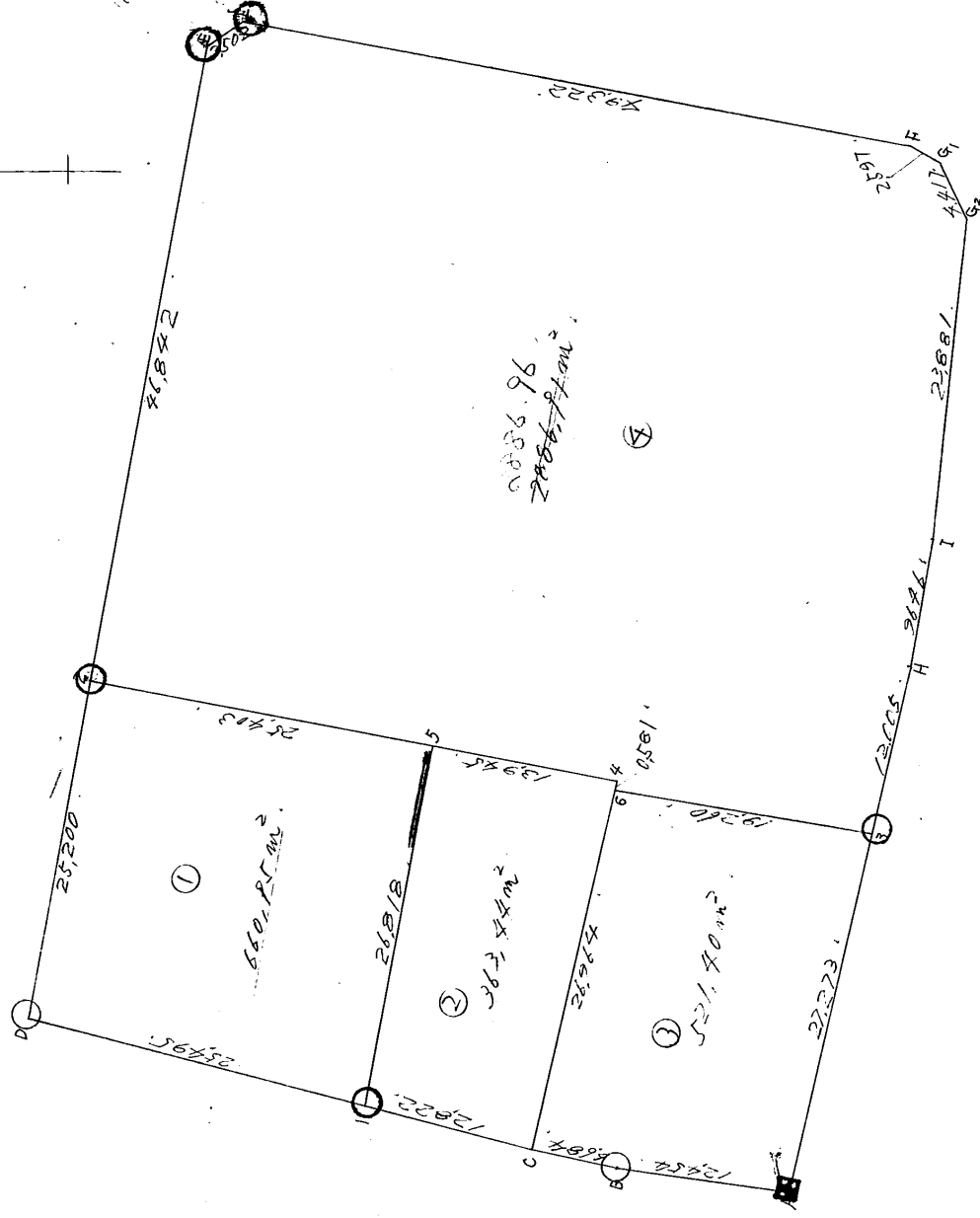


街廓原子一覽表用紙 (NO. 23-1/BZ)

略

図

計算面積 = 44.84.77.75  
 角切面積 = 44.84.77.75  
 換地面積 = 1111.11.11.11



# 街廓点坐標及街廓面積計算簿

街廓番号 (No. 43-1)

点	方位角(A)			距離(S)	cosA	sinA	x	y	(3) 複緯距	(4) 複經距	(1) × (4)	(2) × (3)							
					(1) S cosA	(2) S sinA													
A							2828.861	70441.110											
B	8	33	40	12.414	+	12.315	+	1.856	2816.546	70429.256	+	12.315	+	1.856	+	22.8320	+	22.8320	
C	11	2	10	4.586	+	4.558	+	1.291	2809.988	70437.965	+	31.188	+	6.799	+	32.7824	+	40.2637	
D	14	22	30	38.317	+	37.117	+	9.512	2772.871	70428.453	+	76.863	+	15.802	+	188.1224	+	712.0768	
E1	100	7	05	72.042	-	12.670	+	70.919	2785.541	70317.534	+	99.310	+	96.233	-	129.2724	+	7042.861	
E2	105	11	50	3.502	-	2.876	+	1.999	2788.617	70314.535	+	83.764	+	69.151	-	488.4784	+	167.4442	
F	190	15	0	49.322	-	48.524	-	8.777	2836.952	70384.312	+	32.353	+	162.373	-	7080.7734	-	83.9622	
G1	209	4	20	2.497	-	2.270	-	1.262	2839.222	70365.574	-	18.452	+	152.324	-	465.7984	+	23.2864	
G2	242	48	50	4.417	-	2.018	-	3.929	2841.240	70369.503	-	22.740	+	147.143	-	296.9265	+	89.3614	
T	276	57	20	23.881	+	2.063	-	23.992	2839.177	70393.295	-	22.695	+	119.422	+	246.3675	+	139.9196	
H	279	59	0	9.646	+	1.672	-	9.500	2837.524	70402.795	-	8.960	+	86.130	+	144.0090	+	180.1200	
A	282	43	50	39.278	+	8.646	-	38.315	2828.861	70441.110	-	8.646	+	38.315	+	331.1924	+	331.1924	
点檢点坐標計算											Σ	+	1263.708	+	2149.408	-	1022.2564	-	283.8622
											倍面積	8865.3266	8865.5443						
											面積	4432.7731							
													1240.9138791						
													1340.897						

不二測量株式会社

換地面積計算用紙(不正形用)

不二測量株式会社

角頂	夾角	辺長	方位角	緯距		経距		複経距	倍面積		町地名番
				+	-	+	-		+	-	
1								--			
2		25.495	10-22-30	24.697		6.329		-	6.329	153.307	
3		25.200	100-7-59		11.634	24.907		+	37.425	186.011	
4		25.103	170-44-10		24.212		6.735	-	47.140	1426.283	
5		26.218	270-4-40	4.693			26.406	+	26.406	123.713	
								--			
				29.296	29.290	31.126	31.125	-		200.220	1602.127
								--			1321.907
								--			560.950
								--			187.73807
								--			
								--			
								--			
								--			
								--			
								--			
								--			
								--			
								--			
								--			

1

換地面積計算用紙(不正形用)

角頂	夾角	辺長	方位角	緯距		經距		複經距	倍面積		町地名番
				+	-	+	-		+	-	
C											
1		17.833	10-22-30	12.620		3.113		-	3.113	39.512	
5		25.818	100-4-40		6.493	25.404		+	22.270	143.789	
4		13.945	191-8-10		13.483		2.464	+	16.400	772.815	
C		27.145	202-29-10	0.916			26.227	+	26.227	160.174	
				8.376	8.376	29.187	29.187	-		189.206	926.606
											226.898
											1/2 363.447
											109.768

不二測量株式会社

換地面積計算用紙(不正形用)

角頂	夾角	辺長	方位角	緯距		經距		複經距	倍面積		町地名番	
				+	-	+	-		+	-		
A												
B		12.614	232-10	12.015		1.170			1.170	22.832		
C		6.410	11-8-10	6.450		1.291			4.200	32.793		
b		26.764	102-29-10		15.820	26.226			32.516		190.111	
3		19.350	188-05-10		19.005		2.807		58.075		1067.268	
A		27.273	282-6-10	6.002			26.600		26.600	119.577		
					26.875	26.875	29.671	29.671		215.292	1211.099	
											1042.807	
											1/2 421.603	
											157.720	

不二測量株式会社

換地面積計算用紙(不正形用)

不二測量株式会社

角頂	夾角	辺長	方位角	緯距		経距		複経距	倍面積		町地名番
				+	-	+	-		+	-	
3											
6		19.24 8-33-10		19.005		2.887		+	2.887	15.602	
4		0.581 12-27-10			0.124	0.157		-	0.281	0.273	
5		13.865 11-8-10		13.883		2.684		-	9.582	100.826	
2		24.693 10-44-10		24.718		4.732		-	16.988	123.786	
E1		06.262 100-7-50			8.238	46.112		-	67.832	500.809	
E2		03.402 161-11-40			2.876	11.789		-	115.843	333.412	
F		49.282 170-11-0			18.684	8.777		+	109.645	1298.323	
G1		2.497 207-6-20			2.279	1.262		+	29.126	221.016	
G2		0.417 162-48-40			2.918	3.709		+	93.235	109.160	
I		23.821 270-47-20		2.063		23.792		-	66.214	106.499	
H		7.624 279-19-0		1.672		9.500		+	32.822	51.045	
3		12.004 17-62-40		2.462		11.711		+	11.711	20.240	
				64.063	62.043	48.271	48.271		832.000	6601.744	
										4772.316	
										2086.918	

873.29217