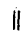




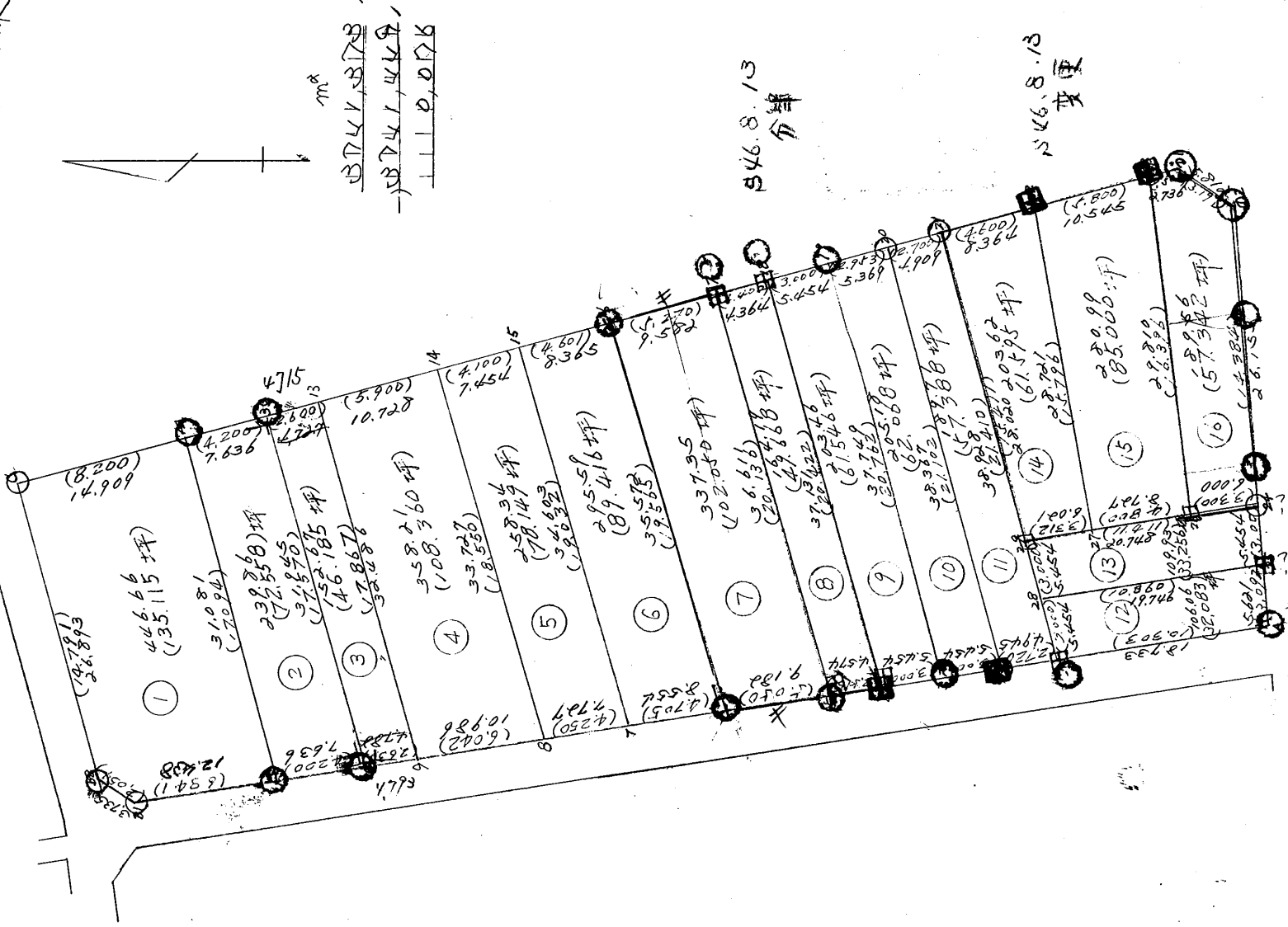
街廓原子一覽表用紙 (No. 33)

33

略

図

坪
 計算面積 =  坪
 角切面積 =  坪
 換地面積 =  坪
 0.014



546.8.13
分界

546.8.13
変更

街廓点坐標及街廓面積計算簿

街廓番号(No. 33)

点	方位角(A)			距離(S)	cosA	sinA	x	y	(3)	(4)	(1) × (4)	(2) × (3)	
					(1) S cosA	(2) S sinA			複緯距	複經距			
A							3566.938	70476477					
B ₁	352	7	20	100.464	+ 99.516	- 13.770	3467.422	70490247	+ 99.516	- 13.770	- 1370.3353	- 1370.3353	
B ₂	33	47	30	3.235	+ 3.104	+ 2.077	3464.318	70488170	+ 202.136	- 25.463	- 79.0371	+ 419.8364	
C	25	27	40	26.893	+ 6.751	+ 26.033	3457.567	70462137	+ 211.991	+ 2.647	+ 17.8699	+ 5518.7617	
16	165	35	0	53.818	- 52.135	+ 13.354	3509.702	70448783	+ 166.607	+ 42.034	- 2191.4425	+ 2224.8699	
D ₁	165	36	27	5.1323	- 49.712	+ 12.757	3559.414	70436026	+ 64.760	+ 65.145	- 3387.6242	+ 826.1433	
D ₂	214	5	50	5.812	- 4.767	- 3.325	3564.181	70439351	+ 10.281	+ 77.577	- 369.8095	- 34.1043	
25	25	45	10	3.610	- 2.341	- 31.520	3566.522	70470871	+ 3.173	+ 42.732	- 100.0356	- 100.0129	
A	265	45	10	5.621	- 0.416	- 5.606	3566.938	70476477	+ 0.416	+ 5.606	- 2.3320	- 2.3320	
点檢点坐標計算													
											Σ	- 7500.6162	- 1506.8645
												+ 17.8699	+ 8989.6112
												- 7482.7464	- 7482.7467
													0.3
											倍面積		3741.3732
											面積		1131.765
												1131.765	
												- 1131.779	
												0.01486	

1000

不二測量株式会社

33BL

11

換地面積計算用紙(不正形用)

角頂	夾角	辺長	方位角	緯距		經距		複經距	倍面積		町地名番
				+	-	+	-		+	-	
11								--			
B ₁ (6841)		12.438	27-20	12.321		1.705		--	1.705		21.007
B ₂ (2054)		3.256	47-30	3.106		2.077		--	1.333		4.137
C (4479)		26.893	27-40	6.251		26.033		+	20.777	100.771	
12 (A300)		14.809	38-0		14.443	3.699		-	56.509		816.159
11 (17084)		31.001	35-57		7.233		30.104	+	30.104		332.794
								--			
				22.176	22.176	31.809	31.809	--			
								--			
								--		100.771	1074.097
								--			893.336
								--			446.663
								--			
								--			135.115
								--			
								--			

不二測量株式会社

1131.70

3382

換地面積計算用紙(不正形用)

角頂	夾角	辺長	方位角	緯距		經距		複經距	倍面積		町地名番
				+	-	+	-		+	-	
10											
11	(4.200)	7.636.352-7221		7.566		1.046		1.046		7.911	
12	(17.072)	31.021.75-25437		7.237		30.104		28.013	216.616		
30	(4.200)	7.636.165-38-0			7.297	1.825		60.011		443.901	
10	(17.570)	31.945.24-16047			7.900		30.953	30.953		244.528	
				15.277	15.297	31.859	31.859				
									216.616	696.340	
										479.724	
										239.862	
										72.5585	

不二測量株式会社

33 BL.

131

換地面積計算用紙(不正形用)

角頂	夾角	辺長	方位角	緯距		経距		複経距	倍面積		町地名番
				+	-	+	-		+	-	
9								--			
10	(2630)'	4,227	52-7-21	4,227		0,655		-	0,655		2,102
30	(12570)'	2,900	40-57	2,900		2,963		+	2,963	234,179	
13	(2600)'	4,227	58-0		4,579	1,173		+	4,769		202,840
9	(12862)'	32,426	58-20		2,068		21,471	+	21,471		253,593
								--			
				12,637	12,637	32,126	32,126	--			
								--			
								--		234,179	539,506
								--			305,356
								--			152,670
								--			
								--			46,105
								--			
								--			
								--			
								--			

不二測量株式会社

換地面積計算用紙(不正形用)

角頂	夾角	辺長	方位角	緯距		経距		複経距	倍面積		町地名番
				+	-	+	-		+	-	
8								--			
9	(6.042)	10.186	32-7-21	10.186			1.506	--	1.506		16.289
13	(17.867)	32.486	35-38-20	2.858		31.471		+	28.469	229.322	
14	(5.900)	10.728	35-25-0		10.392	2.661		-	62.591		650.445
2	(18.550)	33.227	34-19-1		2.529		32.626	+	32.626		278.919
								--			
				12.941	18.941	24.123	24.123	--			
								--			
								--		229.322	945.753
								--			706.431
								--			358.215
								--			
								--			108.360
								--			
								--			
								--			
								--			
								--			

不二測量株式会社

面積計算簿

番号 (No.)

点	方位角(A)	距離(S)	Cos A	sin A	(1) S Cos A	(2) S sin A	x	y	(3) 複經距	(1) × (3)
		(8-1)								
17	75°00'00"	19.069			+ 14.774	+ 18.1462			+ 18.1462	+ 88.137
18	165°00'00"	11.364			- 11.227	+ 1.085			+ 28.009	- 160.664
19	255°13'26"	19.069			- 16.863	- 18.1408			+ 20.656	- 100.450
20	345°05'22"	11.156			+ 11.316	- 1.109			+ 1.109	+ 11.786
					9.090	19.547				
点檢点坐標計算										
									Σ	92.923
									倍面積	261.114
									面積	168.191
										84.095 ² _坪

面積計算簿

番号 (No.)

点	方位角(A)	距離(S)	Cos A	Sin A	(1) S Cos A	(2) S Sin A	x	y	(3) 複経距	(1) × (3)
		(8-2)								
4										
5		46.74			+ 46.581	- 0.627			- 0.627	- 2.840
3	75.30.04	17.612			+ 4.292	+ 16.988			+ 15.729	+ 69.081
4	165.25.22	44.56			- 4.216	+ 11.09			+ 23.821	- 145.971
1	255.10.26	18.062			- 4.607	- 17.465			+ 17.465	- 80.461
					8.923	18.092				
点檢点坐標計算									Σ	69.081
									倍面積	229.272
									面積	80.095 [㎡]

2386

換地面積計算用紙(不正形用)

角頂	夾角	辺長	方位角	緯距		経距		複経距	倍面積		町地名番
				+	-	+	-		+	-	
/								--			
2	(2720)✓	4.945	252-721	4.878			0.678	--	0.678		3.320
20	(21102)✓	28.367	71-12-44	2.291		27.897		+	25.741	348.940	
21	(2700)✓	4.809	165-36-30		4.266	1.220		-	74.258		352.145
1	(21410)✓	27.820	26-12-45		2.234		27.639	+	37.639		273.905
								--			
				14.689	14.689	28.317	28.317	--			
								--			
								--		348.940	229.370 ✓
								--			379.430 ✓
								--			109.715 ✓
								--			
								--			57.308 ✓
								--			
								--			
								--			
								--			
								--			

不二測量株式会社

換地面積計算用紙(不正形用)

角頂	夾角	辺長	方位角	緯距		経距		複経距	倍面積		町地名番
				+	-	+	-		+	-	
25								--			
A	(3092)	5.621	26°-15'-10"		2.418		5.606		5.606	2.832	
1	(10.393)	18.238	32°-7'-20"	18.566			2.568		13.700		258.701
28	(3.800)	5.854	27°-12'-45"	1.323			5.273		11.075		15.416
25	(10.860)	18.216	17°-33'-7"		18.532		2.861		2.861	56.662	
								--			
				18.948	18.948	8.174	8.174	--			
								--			
								--			
								--			
								--		58.994	291.117
								--			212.123
								--			106.2615
								--			32.283
								--			
								--			
								--			
								--			
								--			

不二測量株式会社

換地面積計算用紙(不正形用)

角頂	夾角	辺長	方位角	緯距		経距		複経距	倍面積		町地名番
				+	-	+	-		+	-	
24								--			
25	(3.000)	4.454	265°45'10"		2.404		4.439	--	5.439	2.197	
28	(10.860)	12.746	351°33'27"	12.532			2.901	--	13.779		269.131
29	(3.000)	5.454	127°12'25"	1.323		5.273		--	11.407		15.878
24	(11.411)	20.348	191°30'00"		20.520	3.067		--	3.067	62.934	
								--			
				20.824	20.824	8.340	8.340	--			
								--			
								--		65.131	205.409
								--			219.870
								--			109.939
								--			33.256
								--			
								--			
								--			
								--			
								--			
								--			

不二測量株式会社

換地面積計算用紙 (不正形用)

角頂	夾角	辺長	方位角	緯距		経距		複経距	倍面積		町地名番
				+	-	+	-		+	-	
	⑭										⑭
27											
29		8.378	351 30 0	8.286			1.238				
21		28.020	75 12 55	7.150		27.093					
22		8.364	165 36 30		8.102	2.079					
31		17.330	258 51 36		3.348		17.003				
32		2.798	172 27 28		2.774	0.367					
27		11.563	263 52 37		1.212		11.298				
										246.857	

不二測量株式会社

換地面積計算用紙
(不正形用)

角頂	夾角	辺長	方位角	緯距		経距		複経距	倍面積		町地名番
				+	-	+	-		+	-	
	④										④
26											
27		6.370	551.300	6.300			0.942				
32		11.363	23.5237	1.212		11.298					
31		2.798	552.2728	2.774			0.367				
22		17.330	78.5136	3.348		17.003					
23		10.545	165.3630		10.214	2.621					
26		29.810	263.2444		3.420	29.613					
										237.760	

不二測量株式会社

面積計算簿

番号 (No.)

点	方位角(A)	距離(S)	Cos A	Sin A	(1) S Cos A	(2) S Sin A	x	y	(3) 複經距	(1) × (3)
		(16-1)								
24										
26	251 30 0	6.000			+ 5.204	- 0.887			- 0.887	- 5.263
26	83 24 44	2.000			+ 0.344	+ 2.980			+ 1.206	+ 0.444
24	171 33 22	6.122			- 6.056	+ 0.899			+ 5.085	- 20.794
24	265 45 10	2.000			- 0.222	- 2.992			+ 2.992	- 0.664
					6.278	2.879				
点檢点坐標計算										
									Σ	0.444
									倍面積	26.721
									面積	26.207
										18.155 <small>m²</small>

